



ฉบับที่ 775 ประจำวันศุกร์ ที่ 13 มกราคม 2555

HIGHLIGHTS

News Station

- 5 “โอบามา” เตรียมเสนอมาตรการภาษีกระตุ้นการลงทุน-จ้างงานในปท.เดิมสูง
- 7 ผู้ว่าฯปท.คาดจีดีพีปี 54 โตต่ำกว่า 1.8% ปีที่แล้ว 4.8%
- 8 NBC ซื้อหุ้นคืน 9,900 หุ้น

Dynamic Station

HEMRAJ หุ้นร้อนนำลู่

Lifestyle Station

“4 อย่าง” เพื่อชีวิตที่ดีขึ้น

มองหุ้นจากเซียน

ผันผวนแดนบวก

Data Station



SINGER ตั้งเป้ารายได้ปี 55 โต 15-20% กุ้มงบการตลาด 130 ล.-พร้อมเปิดเพิ่ม 10 สาขา

SINGER ตั้งเป้ารายได้ปี 55 โต 15 - 20% มั่นใจกลางปียอดขายพุ่ง ได้เครื่องปรับอากาศเป็นพระเอก ทูม 130 ล้านบาท อัดฉีดพนักงาน-ลงสื่อโฆษณากระตุ้นยอดแยมเดือน เม.ย.นี้ คลอดอีก 2 แคมเปญ ส่วนสาขาย้ายเพิ่มอีก 10 สาขา ปีหน้าครบ 200 สาขา

➡ ต่อหน้า 3

IR Society



ตอนที่ 1 ต่อหน้า 12

“ดวงกมล เพ็ชรสิริศ”

ผู้จัดการฝ่ายนักลงทุนสัมพันธ์ บริษัทจีเอ็มเอ็ม แกรมมี่ จำกัด (มหาชน) GRAMMY

PS ลั่นปีนี้กำไรแจ่มแน่

➡ ต่อหน้า 3

TVO คาดรายได้ใกล้เคียงปีก่อนที่ 2 หมื่นล.

➡ ต่อหน้า 4

SET News

HEMRAJ เป้าปี 55 ยอดขายที่ดิน 1,500 ไร่

➡ ต่อหน้า 8

HOT TO DAY

MODERN

ราคาเหมาะสม 7.30 บ.

➡ ต่อหน้า 6

พลิกวงการตลาดหุ้น ปี 2 ทอม 4

เปลี่ยนนักวิเคราะห์ให้เป็นอาจารย์

โอกาสสุดท้ายในรอบปี...กับคอร์สการเรียน การสอน เปลี่ยนนักวิเคราะห์ให้เป็นอาจารย์ ปี 2 ทอม 4 ที่มีครบวงจรด้านการลงทุนไม่ว่าจะเป็น หุ้น หรือ ฟิวเจอร์ส กับการค้นหาหุ้นพื้นฐานดี เทคนิคเด่น เล่นสั้น หรือเล่นยาว ตามสไตล์ที่ท่านชอบ กับนักวิเคราะห์ชั้นนำของเมืองไทย มีแบบนี้ไม่เรียนไม่ได้แล้ว!!!

คอร์สจับจังหวะ:การลงทุนกับ Market Timing พร้อมเจาะลึกเทคนิค Fibonacci & Elliott Wave

เปิดช่องทางรวยกับนักวิเคราะห์หน้าใหม่ ด้วยสไตล์การวิเคราะห์หุ้นแบบกล้าได้กล้าเสีย เน้นการหาหุ้นหลายสิบตัว และลงทุนให้ถูกที่ ถูกเวลา ด้วย Market Timing รวมถึงพยากรณ์ทิศทางราคาในอนาคตด้วยศาสตร์แห่ง Fibonacci และ Elliott Wave

อาจารย์ประทีป สิริวัฒนเกตุ
บริษัทหลักทรัพย์ เอเซีย พลัส จำกัด (มหาชน)



คอร์สจัดพอร์ตหุ้นเด่น พันหุ้นดี ด้วย Fundamental Analysis

ในสถานการณ์สภาวะเศรษฐกิจผันผวน ตลาดหุ้นหาทิศทางที่แน่นอนและชัดเจนไม่ได้ การเลือกสำหรับนักลงทุนมีไม่มากนัก เรามาจัดและปรับพอร์ตการลงทุน กับนักวิเคราะห์ที่มีความรู้ทางวิชาการผนวกกับประสบการณ์ ในการเป็นนักวิเคราะห์และความใกล้ชิดกับนักลงทุนที่รายย่อยและสถาบัน

อาจารย์ปริญญาต์ กิจาทระพิทักษ์
บริษัทหลักทรัพย์ เคทีบี (ประเทศไทย) จำกัด



คอร์สหาเงินในตลาดหุ้น - เล่นยังงี้ไม่ให้ขาดทุน

เล่นหุ้น หัวใจคือการทำกำไร แต่จะได้ช้าหรือเร็วแล้วแต่เทคนิคของแต่ละบุคคล พื้นฐานการวางกลยุทธ์ที่ดีมักมาจากการได้รับการฝึกฝนอย่างสม่ำเสมอ มาเรียนรู้การวางกลยุทธ์ สำหรับท่านที่ต้องการเป็น Speculator อย่างแท้จริงกับนักวิเคราะห์ผู้เชี่ยวชาญ

อาจารย์ณัฐวัฒน์ อันธ์รัตน์
บริษัทหลักทรัพย์ ซีไอเอ็มบีไทย (ประเทศไทย) จำกัด



คอร์สทำกำไรวิเศษด้วย Futures Trading

หุ้น Big Cap. ว่างแล้ว แต่เงินไม่พอซื้อ อยากใช้เงินน้อยๆ แต่ต้องการผลตอบแทนสูงๆ อย่างนี้ต้องหาตัวช่วยเพิ่มกำไรของคุณด้วย Future Trading กับนักวิเคราะห์ที่มากประสบการณ์ และคร่ำหวอดอยู่กับวงการ Futures ตัวจริง เสียจริง

อาจารย์เตชธร ลาภอุดมสุข
บริษัทหลักทรัพย์ เอเซีย พลัส จำกัด (มหาชน)



สำรองที่นั่ง โทร 02-5414011 ต่อ 602, 603

*** รับจำนวนจำกัดต่อคอร์ส ***

ดูรายละเอียด

คลิก

SINGER (ต่อจากหน้า 1)

นายบุญยง ต้นสกุล กรรมการผู้จัดการ บมจ. ซิงเกอร์ประเทศไทย (SINGER) เปิดเผยว่า ปีนี้บริษัทฯ ทุ่มงบการตลาด 130 ล้านบาท แบ่งเป็น 100 ล้านบาท อัดฉีดพนักงานขายทุกคนที่ทำยอดขายได้ตามเป้า และอีก 30 ล้านบาท ใช้ลงสื่อโฆษณาแคมเปญต่างๆ ของบริษัทฯ ทั้งสื่อโทรทัศน์ วิทยุ เป็นต้น โดยมั่นใจว่าจะช่วยกระตุ้นยอดขายได้เป็นอย่างดีจากการทำแคมเปญที่ต่อเนื่องของบริษัท

ขณะที่ในเดือนเม.ย.นี้ บริษัทฯ จะออกแคมเปญกระตุ้นยอดขายเครื่องปรับอากาศ เพราะจะมีการเปิดตัวรุ่นใหม่อาจมีแคมเปญ "ฟรีดาวน์" ส่วนตู้เย็น จะเป็นแคมเปญ "รับประกันตลอดชีพ" ซึ่งจะเป็นอีก 2 แคมเปญที่ทำต่อจากรับเทิร์นเครื่องใช้ไฟฟ้าเมื่อปลายปีที่ผ่านมา

ส่วนในปี นี้ บริษัทฯ ตั้งเป้าหมายรายได้โตเพิ่มขึ้น 15 - 20% จากปี นี้ และมั่นใจว่าในช่วงไตรมาส 2 ยอดขาย

จะคึกคัก เนื่องจากเป็นช่วงหน้าร้อน เครื่องปรับอากาศ ตู้เย็นจะขายดี ซึ่งทั้งสองรายการนี้มีราคาต่อชิ้นค่อนข้างสูง ประกอบกับ

บริษัทฯ จะมีแคมเปญใหม่ออกมาด้วยเพื่อกระตุ้นยอดขาย ด้านตลาดในต่างประเทศก็ยังคงอยู่ระหว่างการเจรจากับดีลเลอร์ที่พม่า เพื่อ

เปิดซ้อป แต่อย่างไรก็ตาม ในประเทศไทยยังเป็นตลาดหลักของบริษัทฯ ส่วนตลาดต่างประเทศก็มองไว้เพื่อรองรับประชาคมอาเซียนที่กำลังมาถึงด้วย

นอกจากนี้ บริษัทฯ ตั้งเป้าหมายขยายสาขาเพิ่มอีก 10 แห่ง รวมเป็น 196 สาขา และในปีหน้าขยายเพิ่มอีก 4 แห่ง ก็จะทำให้บริษัทฯ มีสาขาทั่วประเทศ ครบ 200 สาขา ซึ่งงบลงทุนใช้ไม่มาก เพราะบริษัทฯ เน้นใช้พนักงานในการกระจายสินค้ามากกว่า

KRUNGSRI
BILL OF EXCHANGE

พบกับมิติใหม่ของ **ตั๋วแลกเงิน กรุงศรี**
ทางเลือกใหม่ของการลงทุนที่ให้ผลตอบแทนคุ้มค่ากว่า
ลงทุนขั้นต่ำเพียง 100,000 บาทต่อรายการ



มองไกลได้พลัง



อัตราดอกเบี้ยสูง อัตราดอกเบี้ยสูงกว่าอัตราดอกเบี้ยเงินฝากประจำที่มีอายุเท่ากันหรือใกล้เคียงกัน



ไม่ผูกมัด ใ้ถอนตัวแลกเงินก่อนครบกำหนดได้*



อัตราไม่ผัน เมื่อครบกำหนดระยะเวลาชำระคืน ธนาคารจะทำการส่งซื้อตั๋วแลกเงินฉบับใหม่ให้ลูกค้าโดยอัตโนมัติ**
หมายเหตุ *การไถ่ถอนก่อนกำหนดขึ้นอยู่กับดุลยพินิจของธนาคาร **กรณีตั๋วแลกเงินตัวใหม่ยังไม่ถึงวันชำระ



สะดวกกว่าด้วย**สมุดแสดงรายการตั๋วแลกเงิน**
พบมิติใหม่ของตั๋วแลกเงินกรุงศรีได้แล้ววันนี้ที่ธนาคารกรุงศรีอยุธยาทั่วประเทศ

สอบถามเพิ่มเติมที่ ธนาคารกรุงศรีอยุธยา จำกัด (มหาชน)
KRUNGSRI Call Center 1572
www.krungsri.com



PS (ต่อจากหน้า 1)

นายสมบุรณ์ วศินชัชวาล ผู้ช่วยกรรมการผู้จัดการ สายงานวางแผนการเงิน บมจ.พวกษา เรียลเอสเตท (PS) เปิดเผยว่า บริษัทฯ ตั้งเป้าหมายให้ปี 55 จะเป็นปีของการแก้ตัวของบริษัทฯ หลังจาก

สถานการณ์น้ำท่วมหนักในปีก่อนส่งผลกระทบต่อผลประกอบการของบริษัท โดยในปีนี้นบริษัทฯ จะทำกำไรสุทธิให้ได้สูงกว่าปี 53 ซึ่งปัจจุบันบริษัทมียอดขายรอโอน (Backlog) แล้วกว่า 33,000

ล้านบาท ในจำนวนดังกล่าวจะทยอยรับรู้รายได้ภายในปีนี้ประมาณ 17,000 - 18,000 ล้านบาท

บริษัทฯ ยอมรับว่าในปี 54 กำไรสุทธิอาจจะออกมาต่ำกว่าปี 53 ที่มีกำไรสุทธิ

3,490 ล้านบาท หลังจากสถานการณ์น้ำท่วมทำให้การโอนโครงการชะลอลง แม้ว่ารายได้ในช่วง Q4/54 จะทำได้ดีกว่าที่คาดการณ์ไว้ โดยอยู่ที่ 4,000 - 5,000 ล้านบาท จากที่คาดไว้ 3,500 - 4,000 ล้านบาทก็ตาม

PS (ต่อจากหน้า 3)

ดังนั้น ในปีนี้บริษัทฯ จะต้องมีการควบคุมค่าใช้จ่ายมากขึ้น และหันมาทบทวนการใช้จ่าย ตัดลดงบประมาณที่ไม่จำเป็น เช่นงบประมาณด้านการตลาด และการจัดกิจกรรมต่างๆ เพื่อให้การใช้จ่ายเกิดประสิทธิภาพมากขึ้น พร้อมกันนั้น โครงการลงทุนในต่างประเทศที่ได้ชะลอออกไปในปีก่อน คาดว่าจะนำกลับมาพิจารณาทบทวนความเป็นไปได้อีกครั้งในช่วง Q2/55

บริษัทฯ ยังเตรียมงบประมาณในปีเพื่อจัดซื้อที่ดินใหม่เพิ่มเติมรองรับการพัฒนาโครงการใหม่ๆ โดยขณะนี้อยู่ระหว่างการประเมินสถานการณ์ความต้องการในตลาดก่อนจัดสรรงบลงทุนชัดเจน รวมถึงจัดเตรียมงบลงทุนอีก

100 ล้านบาท เพื่อซ่อมแซมและวางมาตรการป้องกันน้ำท่วมในโครงการต่าง ๆ ของบริษัท

นอกจากนี้ บริษัทฯ จะมีการแถลงแผนธุรกิจปี 55 ในวันที่ 19 ม.ค.นี้ ซึ่งมีความเป็นไปได้ที่บริษัทฯ อาจจะมีการพัฒนาโครงการคอนโดมิเนียมมากขึ้น เพราะหลังจากเกิดน้ำท่วมทำให้ความต้องการคอนโดมิเนียมในตลาดเพิ่มมากขึ้น ขณะที่บริษัทฯ เองก็มีศักยภาพพร้อมปรับตัวรับความต้องการของตลาด โดยคาดว่าจะเห็นความชัดเจนใน Q1/55

TVO (ต่อจากหน้า 1)

นายสุเมธ ดำรงชัยธรรม รองกรรมการผู้จัดการ บมจ.น้ำมันพืชไทย (TVO) เปิดเผยว่า เป้าหมายรายได้ในปีบริษัทฯ จะพยายามรักษาไว้ให้เท่ากับปีก่อน และจะทำกำไรให้มากกว่าปีก่อน แม้ว่าสภาพตลาดยังผันผวนสูง ยกที่จะคาดการณ์ได้ แต่จากประสบการณ์ในปีที่ผ่านมา ทำให้บริษัทต้องทำงาน

รอบคอบและละเอียดมากขึ้น โดยสัดส่วนยอดขายกว่า 90% ยังเป็นในประเทศ ที่เหลือเป็นต่างประเทศ

ในเดือนม.ค. 55 แนวโน้มราคากากถั่วเหลืองสูงขึ้น ล่าสุดอยู่ที่ 13.65 บาท ต่อκιโลกรัม จากเดือนธ.ค. 54 อยู่ที่ 13.50 บาท เพราะช่วงใกล้เทศกาลตรุษจีนจะมีปริมาณการใช้เมล็ดถั่วเหลือง

NOMURA



CNSRealtime.com

i2Trade DROID (Android Mobile & Tablet)

โปรแกรมซื้อขายหุ้นใหม่ล่าสุด

NOMURA ให้บริการเป็น Broker แรกในประเทศไทย 1 มิ.ย. 54 นี้

What is Android? ... 1

Android เป็นระบบปฏิบัติการ (OS) สำหรับโทรศัพท์เคลื่อนที่ ซึ่งพัฒนาขึ้นโดย Google

ก่อนเริ่มใช้งาน i2Trade DROID ... 2

1. อุปกรณ์สื่อสารของท่านต้องเป็น Android version 2.2 ขึ้นไป
2. อุปกรณ์สื่อสารของท่านต้องเชื่อมต่อระบบ Internet ได้ เช่น GPRS, EDGE, 3G, หรือ WIFI
3. Download โปรแกรม ผ่าน Market บนระบบ Android ฟรี!!!

การเริ่มใช้งาน i2Trade DROID ... 3

กรุณาติดต่อ NOMURA DIRECT 0-2638-5500 เพื่อขอรับ Username และ Password ในการเข้าใช้บริการครั้งแรก

ฟังก์ชันการใช้งานครอบคลุมทุกความต้องการของนักลงทุน

- Buy-Sell ส่งคำสั่งซื้อขาย ง่าย ๆ ด้วยตนเอง
- View Order / Portfolio ตรวจสอบสถานะคำสั่งและพอร์ตการลงทุนของท่านได้ทุกที่ทุกเวลา
- Ticker ติดตามตลาดหุ้นแบบ Realtime
- Market Watch ติดตามการเคลื่อนไหวของหุ้นอย่างใกล้ชิด
- Top BBO (Best Bid - Best Offer) ติดตามราคาหุ้นที่ท่านเลือกได้มากถึง 4 ตัวในคราวเดียวกัน
- Summary ตรวจสอบข้อมูลหุ้นรายตัว เพื่อความมั่นใจก่อนตัดสินใจลงทุน
- Market Info โมเ็ลตลาดทุกความเคลื่อนไหวของดัชนี

บริษัทหลักทรัพย์ โนมูระ พัฒนสิน จำกัด (มหาชน)

สำนักงานใหญ่ : 0-2638-5000 สาขาบางนา : 0-2725-8600

สาขาพระปิ่นเกล้า : 0-2884-9000 สาขาวิภาวดีรังสิต : 0-2638-5920

สาขาอโศกพลาซ่า : 0-2354-0760 สาขาพหลโยธิน : 0-2287-6951

สอบถามรายละเอียดเพิ่มเติมและขอใช้บริการ

NOMURA DIRECT : 0-2638-5500

<http://www.cnsrealtime.com>

Call us here

และน้ำมันปาล์มมากขึ้น ขณะที่ราคาเมล็ดถั่วเหลืองก็สูงขึ้นล่าสุดอยู่ที่ 12.2 ดอลลาร์ต่อบุชเชล จากสิ้นปีก่อนอยู่ที่ 11 ดอลลาร์ต่อบุชเชล

ส่วนรายได้ในปี 54 น่าจะใกล้เคียงกับเป้าหมายที่ตั้งไว้ที่ระดับ 20,000 ล้านบาท แต่กำไรต่ำกว่าปีก่อน สาเหตุหลักจากราคาวัตถุดิบที่ผันผวนสูงตั้งแต่ต้นปี แม้ว่าราคา

น้ำมันปาล์มในตลาดโลกจะปรับขึ้น แต่บริษัทฯ ก็ไม่สามารถปรับขึ้นราคาขายน้ำมันพืชได้ เพราะรัฐบาลยังคงควบคุมราคาอยู่ในขณะที่ตลาดกากถั่วเหลืองในปีที่ผ่านมาก็ต้องเผชิญกับภาวะสินค้าล้นตลาด ทำให้บริษัทขายได้ราคาต่ำกว่าปกติ



ข่าวต่างประเทศ

“โอบามา” เตรียมเสนอมาตรการภาษีกระตุ้นการลงทุน-จ้างงานในปท.เดิมสูญ

รายงานข่าวต่างประเทศระบุว่า ประธานาธิบดีบารัค โอบามาของสหรัฐฯ เตรียมเสนอมาตรการภาษีกระตุ้นการลงทุน และการจ้างงานในประเทศ โดยจะให้สิทธิประโยชน์ทางภาษีเพิ่มเติมต่อบริษัทที่ดึงแรงงานกลับมาทำงานในประเทศ และจะยกเลิกการยกเว้นภาษีการจ้างงานสำหรับบริษัทที่จ้างงานในต่างประเทศ

โดยประธานาธิบดีโอบามาเสนอแผนดังกล่าวในการประชุมร่วมกับผู้บริหารภาคธุรกิจหลายสิบแห่งที่ทำเนียบขาว ซึ่งรวมถึงฟอร์ดมอเตอร์ และอินเทลคอร์ป

นอกจากนี้ ประธานาธิบดีโอบามากล่าวว่า ยังมีงานที่ต้องทำอีกมากเพื่อให้การเกิดการจ้างงานและการลงทุนในสหรัฐฯ ซึ่งเป็นสิ่งสำคัญว่า รัฐบาลอาจมีแผนที่จะออกมาตรการใหม่ๆ เพิ่มเติม

รัฐบาลกลางสหรัฐฯ มีแผนที่จะเสนอมาตรการให้สิทธิประโยชน์ทางภาษีในปีงบประมาณ 2013 ซึ่งจะมีการเสนอร่างงบประมาณต่อสภาองเกรสในสัปดาห์แรกของเดือนกุมภาพันธ์นี้ แต่ยังไม่มีการเปิดเผยรายละเอียดร่างงบประมาณดังกล่าว

นอกจากนี้ รัฐบาลสหรัฐฯ มีแผนที่จะเสนอขยายส่งเสริมการลงทุนทางตรงจากต่างประเทศในสหรัฐฯ มูลค่า

12 ล้านดอลลาร์ เพื่อกระตุ้นการลงทุนในระดับมลรัฐและระดับเมือง “เราอยู่ในสถานการณ์พิเศษ เป็นจุดพลิกผัน เป็นช่วงเวลาที่เราจะต้องสร้างโอกาสการจ้างงานให้กลับมา ผู้นำภาคธุรกิจต้องเข้ามาเติมเต็มช่องว่างนี้ มาทางสูงชันข้างหน้าที่ต้องก้าวไป และท่านเหล่านั้นก็ทราบดี” ประธานาธิบดีโอบามา กล่าว

ยอดขายรถยนต์ในจีนปี 2011 เพิ่มขึ้น 2.5% อยู่ที่ 18.5 ล้านคัน

รายงานข่าวต่างประเทศระบุว่า สมาคมผู้ประกอบการอุตสาหกรรมยานยนต์แห่งประเทศไทยเปิดเผยว่า ยอดขายรถยนต์ในจีนปี 2011 เพิ่มขึ้น 2.5% มาอยู่ที่ 18.5 ล้านคันจาก 18 ล้านคันในปี 2010 แต่เป็นการเพิ่มขึ้นในอัตราที่ลดลงอย่างมาก หลังจากในปี 2010 ยอดขายรถยนต์ในจีนเพิ่มขึ้น 32%

โดยยอดขายรถยนต์ในจีน ซึ่งอยู่ที่ระดับ 18.5 ล้านคันในปีที่ผ่านมาทำให้จีนยังคงเป็นตลาดรถยนต์ขนาดใหญ่ที่สุดของโลกเป็นที่ 3 ติดต่อกัน ขณะที่สหรัฐฯ เป็นตลาดรถยนต์อันดับ 2 ของโลกโดยมียอดขายอยู่ที่ 12.8 ล้านคันเพิ่มขึ้น 10%

ยอดขายรถยนต์ในจีนที่ชะลอลงในปีดังกล่าวเป็นผลจากการที่มาตรการอุดหนุน และลดหย่อนภาษีของรัฐบาลจีนสิ้นสุดลง พร้อมกับมีการออกมาตรการจำกัดการซื้อรถยนต์ในกรุงปักกิ่ง

“ข้อมูลยอดขายในปีดังกล่าวเป็นสิ่งที่เราคาดการณ์ไว้ อยู่แล้ว ส่วนหนึ่งเป็นผลจากการชะลอตัวของเศรษฐกิจจีน” นาย

เจีย ชินกวง กรรมการผู้จัดการที่สมาคมผู้แทนจำหน่ายยานยนต์แห่งประเทศไทยกล่าว

ผู้นำสวีเดน ลั่นจะกอบกู้เกียรติศักดิ์ภาคแบงก์ ทวีงลบภาพพวรสค์ของผู้นำเกาหลี

รายงานข่าวต่างประเทศระบุว่า ประธานาธิบดีโอบามา โวล์ฟแกงท์-ชิล์มพ์ของสวีเดนกล่าวว่า งานสำคัญของรัฐบาลสำหรับปี 2012 นี้คือการฟื้นฟูความเชื่อมั่นที่ทั่วโลกมีต่อภาคธนาคารสวีเดน หลังภาคอุตสาหกรรมการเงินของประเทศอยู่ในภาวะถดถอย หลังในช่วงหลายปีที่ผ่านมา

โดยคำประกาศดังกล่าวมีขึ้น หลังจากเมื่อวันจันทร์ที่ผ่านมา นายฟิลิป ฮิลเดบรันด์ผู้ว่าการธนาคารกลางสวีเดนประกาศลาออกจากตำแหน่ง หลังถูกกดดันจากสาธารณชนกรณีคุ้มครองของเขาดำเนินการซื้อขายอัตราแลกเปลี่ยนเป็นการส่วนตัว

ประธานาธิบดีสวีเดนมีแผนที่จะปรับปรุงการกำกับดูแลธนาคารกลางเพื่อสร้างความโปร่งใส และติดตามการดำเนินการส่วนตัวของครอบครัวผู้ว่าการและกรรมการนโยบายการเงินของธนาคารกลาง

ขณะเดียวกันผู้นำสวีเดนมีนโยบายที่จะปกป้องเกียรติศักดิ์ของภาคธนาคารสวีเดนให้ปราศจากภาพของการเป็นสวรสค์ของผู้หนีภาษีทั่วโลก

สวรรค์แห่งการพักผ่อน สำหรับคนพิเศษเช่นคุณ

CENTARA
HOTELS & RESORTS

Here for You

BACK TO THE FUTURES

AFET
“บุกแรงเกินไป”

นายชัยวัฒน์ เหมือมณี นักวิเคราะห์ บริษัท ดีเอส พีแอนด์ จำกัด (DSF)
RSS3 - วานนี้มีปริมาณการซื้อขาย 507 สัญญา สถานะคงค้าง 3,301 สัญญา
 - ปิด 115.50 บ./ก.ก. เพิ่มขึ้น 0.50 บาท (สัญญาส่งมอบเดือนส.ค. 55)

ปัจจัยบวก - รัฐบาล มีท่าทีเดินหน้าแก้ไขปัญหาราคายาง
 - ความต้องการจากจีนเริ่มมีมากก่อนเทศกาลตรุษจีน
 - เงินบาทอ่อนค่า
 - น้ำมันยืน 100 เหรียญ
 - เส้นเทคนิคจะทดสอบ 120 บ./ก.ก.

กลยุทธ์ - ซื้อเมื่ออ่อนตัว (สัญญาส่งมอบเดือนส.ค. 55)
 - แนวรับ 114 - 112 บ./ก.ก.
 - แนวต้าน 120 บ./ก.ก.

TFEX

“ลุ้นประชุม ECB - ประมวลพันธบัตรยุโรป”

นางสาวชุตติกาญจน์ สันติเมทวิรุฬ นักวิเคราะห์ตลาดอนุพันธ์ บริษัทหลักทรัพย์ ฟิลลิป (ประเทศไทย) จำกัด (มหาชน) หรือ PST

SET50 Futures
 - วานนี้มีปริมาณการซื้อขาย 10,439 สัญญา สถานะคงค้าง 27,162 สัญญา
 - ปิด 733.60 จุด ลดลง 0.50 จุด (สัญญา SH5012 มี.ค. 55)

ปัจจัยบวก - ลุ้นประชุม ECB มีแผนแก้หนี้ยุโรป
 - คาดผลประชุมพันธบัตรสเปนออกมาดี
 - ต่างชาติเข้ามาซื้อ SET50 Futures 6 - 7 วันทำการ

ปัจจัยลบ - นักลงทุนต่างชาติขายสุทธิ 1259.17 ลบ.
กลยุทธ์ - เปิดสถานะซื้อ (สัญญา S50H12 มี.ค. 55)
 - แนวรับ 725 - 720 จุด
 - แนวต้าน 735 - 740 จุด
 - SET50 ประเมินแนวรับ 730 - 725 จุด แนวต้าน 740 - 745 จุด

HOT TO DAY**MODERN ราคาทะยาน 7.30 บ.**

บทวิเคราะห์ บล.เคจีไอ (ประเทศไทย) ประเมินหุ้น MODERN ระบุ ผู้บริหารของบริษัท ยังคงมีมุมมองเชิงบวกกับแนวโน้มผลประกอบการ ปี 55 แม้ว่ากำไรจะสะดุดในปี 54 จากสถานการณ์น้ำท่วมใน Q4/54 ซึ่งเป็นผลมาจากการที่บริษัทมีปริมาณงานในมือที่สูงเป็นประวัติการณ์ ประกอบกับอุปสงค์ที่แข็งแกร่งของเฟอร์นิเจอร์รีไซเคิลลอยตัว คาดจะหนุนให้รายได้ในปีนี้เติบโตขึ้นแข็งแกร่ง

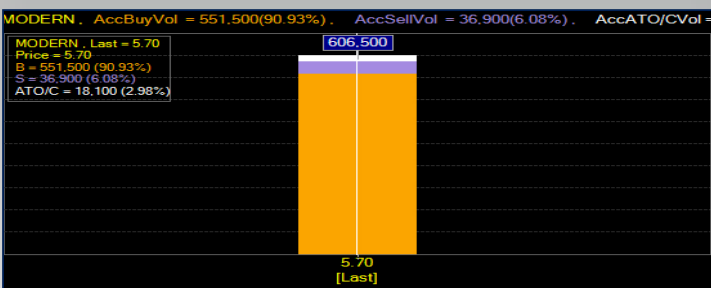
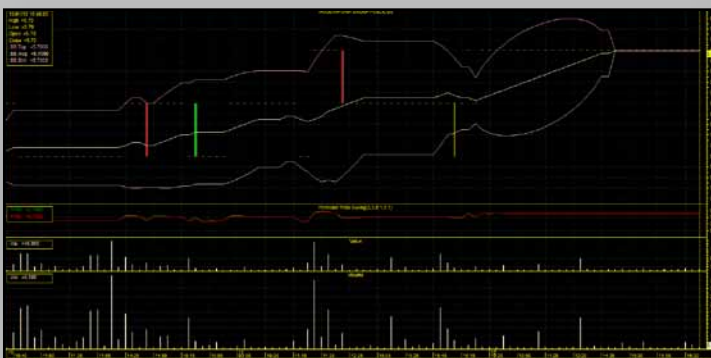
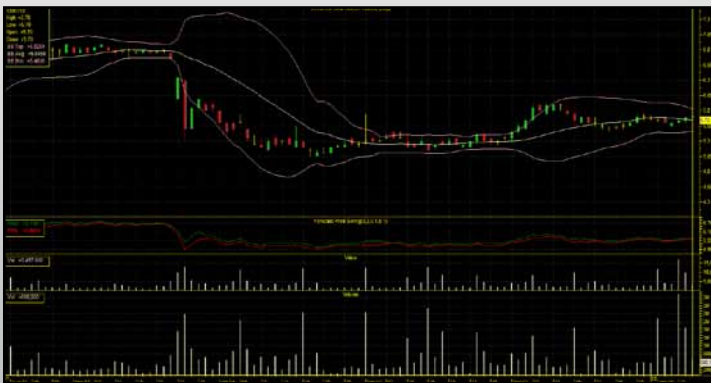
ประเมินกำไรปกติจะผ่านจุดต่ำสุดไปแล้วในปี 54 และจะเพิ่มขึ้น 25.3%YoY เป็น 390 ล้านบาทในปีนี้ ดังนั้น แนวโน้มผลประกอบการที่แข็งแกร่ง คาดจะทำให้บริษัทสามารถจ่ายปันผลสำหรับครึ่งหลังของปี 54 ได้ที่อัตรา 0.2 บาทต่อหุ้น รวมทั้งปีจะมีเงินปันผลสำหรับปี 54 ที่ 0.4 บาทต่อหุ้น ซึ่งคิดเป็นอัตราผลตอบแทนจากเงินปันผลที่ 7.0% ต่อปี แนะนำ "ซื้อ" ราคาเป้าหมายใหม่ที่ 7.30 บาท



**ตอบโจทย์
ทุกสไตล์การลงทุน**

ไปกับโปรแกรม
**eFin Smart
DATA**

ให้บริการด้านข้อมูลการลงทุน, กราฟเทคนิค
สำหรับข้อมูลหุ้น, ตลาด TFEX และ AFET
ไม่หมด Refresh และ Realtime เพื่อให้ทุกท่าน
ไม่พลาดทุกความเคลื่อนไหวการลงทุนในตลาดจริง!



วันทำการซื้อขายที่ผ่านมาพบหุ้นซื้อ - ขาย
ที่ระดับราคา 5.70 บาทหนาแน่นสุด

ข้อมูลเกี่ยวกับราคาหุ้น ณ สิ้นวันที่ 12/01/55

Symbol	MODERN	AccVol	606,500
Last	5.70	AccVal(K฿)	3,457
Chg	0.00	%Fluct	0.00
%Chg	0.00	P/E	9.66
Open	5.70	P/BV	1.85
High	5.70	DPS(Baht)	0.20
Low	5.70	Yield(%)	8.77
Prev	5.70	EPS(Baht)	0.59
Avg	5.70	MktCap(Mil.)	4,744

ภาพรวมข้อมูลผู้ถือหุ้น ณ วันที่ 12/10/54

ผู้ถือหุ้นรายใหญ่	จำนวนหุ้น	(%)
1. บริษัท โมเดิร์นฟอรัมกรุ๊ป จำกัด (มหาชน)	112,353,720	13.50
2. THE BANK OF NEW YORK MELLON	76,408,800	9.18
3. บางชูสิวธรณ วิวัฒน์เกษม	31,054,840	3.73
4. RBC DEXIA INVESTOR SERVICES TRUST	30,600,000	3.68
5. นายทักษะ บุญโชค	29,278,340	3.52

การคลัง การเงิน

ผู้ว่าฯปท.คาดจีดีพีปี 54 โตต่ำกว่า 1.8% ปีนี้โต 4.8%

นายประสาร ไตรรัตน์วรกุล ผู้ว่าการธนาคารแห่งประเทศไทย (ธปท.) เปิดเผยว่า ในปี 2554 ที่ผ่านมา คาดว่าผลิตภัณฑ์มวลรวมในประเทศ (จีดีพี) ของไทย อาจเติบโตต่ำกว่า 1.8% ที่เคยประเมินไว้ก่อนหน้านี้ หลังไทยได้รับผลกระทบจากภาวะน้ำท่วมครั้งใหญ่ แต่ยังคงมองว่าเศรษฐกิจปีนี้จะยังโต 4.8% ตามคาด จากก่อนหน้านี้ที่ ธปท.คาดว่าจีดีพีในปี 55 จะขยายตัวที่ 4.1% โดยเป็นผลของการฟื้นฟูภายหลังจากน้ำลด

“ทีมที่ลงทุนที่ พบว่า Q4 ผลกระทบ(จากน้ำท่วม) หนักพอสมควร ปี 54 ที่เคยคาด 1.8% อาจจะไม่ลดลง แต่ของปี 55 ที่ 4.8% ยังน่าจะได้” ผู้ว่าฯ ธปท. กล่าว

เมื่อปลายเดือนพ.ย. ที่ผ่านมา คณะกรรมการนโยบายการเงิน (กนง.) ได้ปรับลดประมาณการการขยายตัวของจีดีพีไทย ในปี 54 เหลือ 1.8% จากก่อนหน้านี้ที่คาดไว้ที่ 2.6% หลังมองว่าอุทกภัย ครั่งรุนแรง

ที่สุดในรอบ 50 ปี ที่เกิดขึ้นเมื่อปีก่อน จะทำให้จีดีพีในไตรมาส 4/54 โตต่ำกว่าที่เคยประเมินไว้มาก

อย่างไรก็ดี ผู้ว่าฯปท. เคยระบุไว้ก่อนหน้านี้ว่าในไตรมาส 1 ปีนี้จะมีการใช้จ่ายทางการ

ซ่อมแซมและฟื้นฟูของภาคประชาชนเพิ่มขึ้น ซึ่งจะทำให้ด้านการอุปโภคบริโภค รวมถึงค้าปลีกและส่งออกจะฟื้นตัวต่อเนื่องในช่วงดังกล่าว จากการที่ในไตรมาส 4 นี้ พบว่าจากปัญหาดังกล่าว ทำให้บรรยากาศการค้า อุปโภคและบริโภคค่อนข้างชะลอตัว ซึ่งในช่วงการฟื้นตัวจะทำให้ปริมาณความต้องการและการใช้จ่ายใช้สอยเพิ่มขึ้น อีกทั้งได้รับานิสงค์จากมาตรการรัฐที่เกี่ยวข้องกับมาตรการฟื้นฟูจะช่วยกระตุ้นด้วยอีกทาง ขณะที่ภาคการลงทุนคาดว่าจะต้องใช้เวลาในช่วงไตรมาส 1 ในการฟื้นฟูโรงงานและเครื่องจักร ซึ่งจะทำให้การกลับมาลงทุนใหม่จะเกิดขึ้นในช่วงไตรมาส 2 เป็นต้นไป

ศูนย์กลางบัญชีกลาง ทยายได้จากเงินคงคลัง

นายธีระชัย ภูวนาถนรานุบาล รัฐมนตรีว่าการกระทรวงการคลัง เปิดเผยว่า ได้สั่งการให้กรมบัญชีกลางไปศึกษาแนวทางการบริหารจัดการเงินคงคลัง ที่ปัจจุบันอยู่ในสัดส่วนที่ค่อนข้างสูง ประกอบกับและมีค่าใช้จ่ายในการดูแล โดยปัจจุบันเงินคงคลังที่นำส่งกับธนาคารแห่งประเทศไทย (ธปท.) น่าจะบริหารจัดการเพื่อสร้างรายได้ โดยอาจจะนำไปฝากไว้ที่แบงก์พาณิชย์อื่น เพื่อให้เกิดรายได้ หรือนำไปหารายได้ในต่างประเทศ เป็นต้น

ด้านนายรังสรรค์ ศรีวรศาสตร์ อธิบดีกรมบัญชีกลาง กล่าวว่า ปัจจุบันเงินคงคลังของ

รัฐอยู่ที่ 2.5 แสนล้านบาท และต่อเดือนจะมีรายได้เข้ามาประมาณ 1 แสนล้านบาท ซึ่งเงินคงคลังที่ 2.5 แสนล้านบาทถือว่าเป็นระดับที่มั่นคงมากแล้ว แต่ส่วนที่เกินจากส่วนนี้อาจจะนำมาสร้าง

รายได้ ซึ่งอาจจะต้องมีการแก้ไขกฎหมายการเงิน การคลัง เพื่อนำไปฝากแบงก์พาณิชย์อื่นหรือให้ธนาคารแห่งประเทศไทยนำไปหาประโยชน์ในต่างประเทศ ซึ่งต้องมีการหารือในระดับ

นโยบายอีกครั้ง

นอกจากนี้ รมว.คลัง ยังได้กำชับให้กรมบัญชีกลางไปกำกับในเรื่องการใช้เงินของรัฐให้มีความรัดกุม เนื่องจากขณะนี้รัฐบาลจำเป็นต้องมีการเร่งรัดเบิกจ่ายที่ค่อนข้างมากเพื่อฟื้นฟูเยียวยาประชาชนหลังปัญหาภัยน้ำท่วม โดยรัฐมนตรีว่าการกระทรวงการคลังได้ตั้งข้อสังเกตว่า เงินของรัฐที่นำไปใช้ในกิจกรรมต่างๆ ต้องให้มีประสิทธิภาพสูงสุดและไม่เกิดการรั่วไหล แต่อย่างไรก็ตาม การทำหน้าที่ของกรมบัญชีกลางในเรื่องของการกำกับการใช้เงินจะต้องไม่เกิดความล่าช้าด้วย และยังให้กรมบัญชีกลางไปดูแลเกี่ยวกับการทำงานบัญชี รวมถึงการตรวจสอบการจัดซื้อจัดจ้างในระดับท้องถิ่นเพื่อให้มีประสิทธิภาพมากขึ้น

SET News

HEMRAJ เป้าปี 55 ยอดขายที่ดิน 1,500 ไร่ นายเดวิด นาร์โตน กรรมการผู้จัดการ บมจ.เหมราชพัฒนาที่ดิน (HEMRAJ) เปิดเผยว่า ในปี 55 ตั้งเป้าการขายที่ดินเพื่ออุตสาหกรรมไว้ที่ 1,500 ไร่ (660 เอเคอร์ หรือ 243 เฮกตาร์) บริษัทฯ ยังคงมียอดค้างการโอนที่ดินยกยอดมาในปีนี้อีกกว่า 900 ไร่ ขณะที่ความต้องการด้านบริการสาธารณูปโภคในปี 55 คาดว่าจะเพิ่มสูงขึ้น 20%

นอกจากนี้ การก่อสร้างเหมราชโลจิสติกส์พาร์ค 1 จะแล้วเสร็จพร้อมให้บริการได้ใน Q2/55 จึงประมาณการว่าพื้นที่จากการให้เช่าโรงงานสำเร็จรูปและโลจิสติกส์พาร์คจะเพิ่มขึ้น 60% จากยอดสะสมเดิม อีกทั้ง

บริษัทฯ ยังมีการลงทุนด้านพลังงานอย่างต่อเนื่องซึ่งรวมถึงการลงทุนในเคอโค่-วันที่พร้อมจะเริ่มดำเนินงานในเดือน เม.ย.นี้ด้วย

ขณะที่นโยบายการลงทุนในปี 55 ของบริษัทฯ ยังคงมุ่งเน้นธุรกิจหลัก คือ นิคมอุตสาหกรรม การให้บริการด้านสาธารณูปโภคพลังงาน และอสังหาริมทรัพย์ ด้วยแนวโน้มเศรษฐกิจที่ดีของประเทศไทยและการย้ายฐานและ ควบรวมการลงทุนในกลุ่มอุตสาหกรรมยานยนต์อย่างต่อเนื่อง เชื่อมั่นว่าธุรกิจของบริษัทฯ จะเติบโตขึ้นในทุกด้าน

สำหรับผลการดำเนินงานปี 54 สร้างสถิติใหม่ด้วยยอดขายที่ดิน 1,670 ไร่ (668 เอเคอร์ หรือ 267 เฮกตาร์) เพิ่มขึ้น 80% จากปีก่อนหน้า โดยมีจำนวนสัญญารวม 74

สัญญา เป็นลูกค้าใหม่ 49 ราย และ เป็นการขยายโครงการของลูกค้าที่มีอยู่เดิม 25 ราย พื้นที่การให้เช่าโรงงานสำเร็จรูปในปี 54 เพิ่มขึ้น 52,594 ตารางเมตร หรือ 49% จากยอดสะสมเมื่อสิ้นปี 53

ขณะเดียวกันยังมียอดรวมพื้นที่จากการเช่าซื้อและขายล่วงหน้าในปี 55 อีก 30,000 ตารางเมตร ทั้งหมดเป็นการสร้างสถิติสูงสุดเป็นประวัติการณ์ของเหมราชฯ ด้านความต้องการด้านบริการสาธารณูปโภคเพิ่มขึ้น 10% จากปีก่อนหน้า ซึ่งผลการดำเนินงานโดยรวมสะท้อนถึงการเติบโตอย่างมีนัยสำคัญของธุรกิจการขายที่ดินอุตสาหกรรม การให้บริการสาธารณูปโภค และการขายและให้เช่าโรงงานสำเร็จรูป

กระดาน MAI

NBC ซื้อหุ้นคืน 9,900 หุ้น รวมเป็น 796,900 หุ้น

นายอดิศักดิ์ ลิ้มปรุ่งพัฒน์กิจ กรรมการผู้อำนวยการ บมจ.เนชั่น บรอดแคสติ้ง คอร์ปอเรชั่น (NBC) รายงานเกี่ยวกับผลการซื้อหุ้นคืนของบริษัทฯ ดังนี้

เรื่อง : แบบรายงานผลการซื้อหุ้นคืนกรณีเพื่อการบริหารทางการเงิน

วันที่ : 11 ม.ค. 55

วิธีการในการซื้อหุ้นคืน : ซื้อหุ้นคืนผ่านตลาดหลักทรัพย์

วันที่ครบกำหนดโครงการ : 09 พ.ค. 55

โครงการซื้อหุ้นคืน

วันที่คณะกรรมการมีมติ : 26 ต.ค. 54

จำนวนหุ้นที่จะซื้อคืนสูงสุดตามโครงการ (หุ้น) : 10,000,000

% ของจำนวนหุ้นที่จะซื้อคืนสูงสุดต่อจำนวนหุ้นที่ชำระแล้ว : 5.80

1. ผลการซื้อหุ้นคืน

วันที่ซื้อหุ้นคืน : 11 ม.ค. 55

จำนวนหุ้นที่ซื้อคืน(หุ้น) : 9,900

ราคาที่ซื้อต่อหุ้นหรือราคาสูงสุด(บาท/หุ้น) : 5.95

ราคาต่ำสุด(บาท/หุ้น) : 5.95

มูลค่ารวม(บาท) : 59,067.49

2. จำนวนหุ้นที่ซื้อคืนทั้งสิ้น

จำนวนรวมของหุ้นที่ซื้อคืนในโครงการจนถึงปัจจุบันแล้ว (รวมข้อ 1.) (หุ้น) : 796,900

% ของจำนวนหุ้นที่ซื้อคืนต่อจำนวนหุ้นที่ชำระแล้ว : 0.46

มูลค่ารวมที่ซื้อคืน(ล้านบาท) : 4,595,426.47



Mon

ตามรอย IPO

Tue

Gold Trend

Wed

คนดังกับการลงทุน

Thu

ประสบการณ์จากรายย่อย

Fri

วัตถุประสงค์หุ้นร้อน



HEMRAJ หุ้นร้อนนำลู่

HEMRAJ หุ้นร้อนนำลู่ รับอานิสงส์ นลท.ย้ายการผลิตเข้ามา แคมผลงานปี 54 ยังแจ่มจรัสทำสถิติสูงสุดเป็นประวัติการณ์ โบรกฯ เชียร์ซื้อให้ราคาเป้าหมาย 2.72 บาท

หุ้นร้อนสัปดาห์นี้ขอแนะนำ บริษัท เหมราชพัฒนาที่ดิน จำกัด (มหาชน) (HEMRAJ) หลังแว่วๆมีข่าวดี รับนิคมย่านตะวันออกอนาคตสดใส หลังวิกฤตน้ำท่วมปลายปี 54 ส่งผลให้นักลงทุนแห่สนใจย้ายการลงทุนมาทางตะวันออกเพียง

ขณะที่ผลงานในปี 54 ยังแจ่มจรัส ซึ่ง นายเดวิด นาร์โดน กรรมการผู้จัดการ ของ HEMRAJ ย้ำว่าบริษัทยังครองแชมป์ มาร์เก็ตแชร์ ด้านการขายที่ดิน เพื่ออุตสาหกรรม ด้วยยอดขายที่ดิน 1,670 ไร่ เพิ่มขึ้น 80% จากปี 53 พื้นที่ การให้เช่าโรงงานสำเร็จรูปในปี 54 เพิ่มขึ้น 52,594 ตารางเมตร หรือ 49% จากยอดสะสมเมื่อสิ้นปี 53 นอกจากนี้ยังมียอดรวมพื้นที่จากการเช่าซื้อ และ ขายล่วงหน้าในปี 55 อีก 30,000 ตารางเมตร ซึ่งทั้งหมดเป็นการสร้างสถิติสูงสุดเป็น ประวัติการณ์ของเหมราชฯ ส่วนในปีนี้ ตั้งเป้าการขายที่ดินเพื่ออุตสาหกรรมไว้ที่ 1,500 ไร่ ขณะที่ยังมีการลงทุนด้าน พลังงานอย่างต่อเนื่องซึ่งรวมถึงการลงทุน ในเกิดโค-วันท์พร้อมจะเริ่มดำเนินงานในเดือนเมษายน ปีนี้ด้วย

ด้านแวดวงนักวิเคราะห์อย่าง บล.ดีบีเอส วิคเคอร์ส ยังคงเชียร์ซื้อ จากผลการดำเนินงานของบริษัทในปี 54

เป็นไปตามประมาณการ กำหนดราคา พื้นฐานไว้ที่ 2.72 บาท ซึ่งประเมินด้วย วิธี sum-of-parts ราคาปดยังมีส่วนเพิ่ม ได้อีก 15% เทียบกับราคาพื้นฐาน ส่วนคาดการณ์อัตราผลตอบแทน เงินปันผลปี 55 คาดว่าจะเพิ่มเป็น 4.0% จากปี 54 ที่ 1.1% อันเป็นไปตามกำไร สุทธิปี 55 ที่เติบโตมาก ด้านความเสี่ยง ทางการเงินก็อยู่ในเกณฑ์ต่ำ อัตราส่วน หนี้สินสุทธิต่อทุน ณ ปลาย Q3/54 เป็น เพียง 0.57 เท่า ปัจจัยพื้นฐาน HEMRAJ แข็งแกร่งมากคือ 1) กำไร Q4/54 พื้นตัวสูงเทียบ QoQ จากการโอนที่ดิน มากขึ้นประมาณ 400 ไร่ 2) คาดการณ์ กำไรสุทธิปี 55 โตก้าวกระโดดถึง 3 เท่าตัว YoY โดยหลักมาจากการเปิดโรงไฟฟ้า Gheco-1 ส่วนธุรกิจนิคม และบริการก็ เติบโตต่อเนื่อง 3) นิคม 6 แห่งน้ำไม่ท่วม ทำให้ลูกค้ารายใหม่ๆ ให้ความสนใจ เข้าซื้อที่ดิน และมีลูกค้ารายอื่นๆ ย้าย นิคมมาอยู่มากขึ้น อีกทั้งการเพิ่มพื้นที่ โรงงานให้เช่าเป็นจำนวนมาก ก็ตอบสนองความต้องการลูกค้ากลุ่มที่ยังไม่ มั่นใจต่อสถานการณ์น้ำท่วมในปี นี้ และ 4) แหล่งที่มารายได้หลากหลายช่วย กระจายความเสี่ยง

ขณะที่ความเคลื่อนไหวราคาหุ้น บนกระดาน อยู่ในทิศทางขาขึ้นจากปิด

ตลาดวันที่ 6 ม.ค. 55 อยู่ที่ 2.34 บาท ทะยาน สูงสุดวันที่ 12 ม.ค. 55 ที่ระดับ 2.50 บาท เพิ่มขึ้น 0.16 บาทหรือคิดเป็น 6.83% ล่าสุด อยู่แถว 2.40 - 2.50 บาทยังพอมี GAP ให้ลองลู่



BUALUANG SECURITIES
หลักทรัพย์บัวหลวง

BUALUANG



ได้เต็ม สัมจากการลงทุน
ที่ให้คุณได้มากกว่า

วันนี้ถ้าสะสมเงินจากการซื้อขายหุ้นหรือ
อนุพันธ์ พอร์ตหลักทรัพย์บัวหลวง
ทุก 25 บาทคิดเป็น 1 คะแนน
เริ่มสะสมคะแนน
ตั้งแต่ 3 พ.ค. 54 เป็นต้นไป

- ถังรวมทรัพย์ใหม่
- ระบบเงินปันผลอัตโนมัติ
- มีแผนจากกองทุนรวมกองทุน
- แผนกวัดด้วย Bualuang iPoints Premier
- สามารถโอนคะแนนไปซื้อสินค้าและบริการใน
ทุกโปรแกรมการบริการลูกค้า

พิเศษสุด สำหรับลูกค้าหุ้นรายไตรมาส
1,600,000 คะแนน รับสิทธิ์นำ Bualuang iPoints Premier ไปใช้
 Lexus CT 200h Luxury จำนวน 1 คัน*



LEXUS HYBRID DRIVE
Conventionality is not my name.

บริษัทหลักทรัพย์ บัวหลวง จำกัด (มหาชน)
0-2618-1111 | www.bualuang.co.th/ipoints



“4 อย่า” เพื่อชีวิตที่ดีขึ้น (ตอนที่ 1)

by Jackal_XIII

1. อย่าเป็นนักจับผิด คนที่คอยจับผิดคนอื่น แสดงว่า หลงตัวเองว่าเป็นคนดีกว่าคนอื่น ไม่เห็นข้อบกพร่องของตนเอง ‘กิเลสฟูท่วมหัว ยังไม่รู้จักตัวอีก’ คนที่ชอบจับผิด จิตใจจะหม่นหมอง ไม่มีโอกาส ‘จิตประภัสสร’ ฉะนั้น จงมองคนมองโลกในแง่ดี ‘แม้ในสิ่งที่เป็นทุกข์ ถ้ามองเป็น ก็เป็นสุข’

2. อย่ามัวแต่คิดริษยา ‘แข่งกันดี ไม่ดีสักคนผลัดกันดี ได้ดีทุกคน’ คนเราต้องมีพรหมวิหาร 4 คือ เมตตา กรุณา มุทิตา อุเบกขา คนที่เราริษยาเป็นการส่วนตัว มีชื่อว่า ‘เจ้ากรรมนายเวร’ ถ้าเขาสุข เราจะทุกข์ ฉะนั้น เราต้องถอดถอน ความริษยาออกจากใจเรา เพราะพริษยา เป็น ‘ไฟสุ่มขอน’ (ไฟเย็น)

เราริษยา 1 คน เราก็มีทุกข์ 1 ก่อน เราสามารถถอดถอนความริษยาออกจากใจเราโดยใช้วิธี ‘แผ่เมตตา’ หรือ ‘ซื้อโคมมา แล้วเขียนชื่อคนที่เราริษยา แล้วปล่อยให้ลอยไป



Photo Release

QTC รับรางวัลบรรษัทภิบาลดีเด่น ปี 54



นายศิริพงษ์ บุญตาม รองกรรมการผู้จัดการ บมจ.คิวทีซี เอนเนอร์ยี (QTC) (ที่ 2 จากซ้าย) เข้ารับรางวัลบรรษัทภิบาลดีเด่น ประจำปี 54 ประจำปีภาคตะวันออก ซึ่งจัดขึ้นโดยสภาหอการค้าแห่งประเทศไทย เพื่อประกาศเกียรติคุณ และยกย่อง เชิดชูผู้ประกอบการที่ประกอบธุรกิจด้วยหลักบรรษัทภิบาลโดยยึดความโปร่งใส และความซื่อสัตย์สุจริตเป็นสำคัญ โดยมีนายปานเทพ กล้าณรงค์ราญ ประธานกรรมการ ป.ป.ช.ให้เกียรติเป็นประธานในพิธี

มุมมองตลาด

“ดูปองท์” ชูนวัตกรรมสีพ่นซ่อมระบบน้ำ “ดูปองท์TM โครแม็ค(R)โปร”

นายสิทธิศักดิ์ อนันตประยูร ผู้บริหารธุรกิจสีพ่นซ่อมรถยนต์ บริษัท ดูปองท์ (ประเทศไทย) จำกัด ผู้นำนวัตกรรมด้านสีพ่นซ่อมรถยนต์ชั้นนำของโลก เปิดเผยว่า แนวโน้มตลาดสีพ่นซ่อมรถยนต์ในปี 55 มีอัตราเติบโตเพิ่มขึ้น 10% เมื่อเทียบกับปี 54 โดยมีปัจจัยหนุนจากเจ้าของรถที่ได้รับความเสียหายจากน้ำท่วม จะเริ่มทยอยนำรถเข้าสู่ซ่อมพ่นสีเพื่อซ่อมแซมบำรุงรักษาสีรถยนต์ให้กลับคืนสู่สภาพเดิม

โดยบริษัทฯ มุ่งนำนวัตกรรมสินค้าสีพ่นซ่อมระบบน้ำ ที่เป็นมิตรต่อสิ่งแวดล้อม “ดูปองท์TM โครแม็ค(R)โปร” เทคโนโลยีที่ขจัดปัญหาผอมลภาวะ เป็นพิษ เป็นสีที่มีความปลอดภัยแก่ผู้ใช้ คุณภาพสูง เป็นจุดขายในการนำตลาดกับกลุ่มศูนย์บริการรถยนต์ชั้นนำ และกลุ่มอู่ซ่อมสีระดับบนในขนาดท้องถิ่นใกล้ ซึ่งมีทีมงานบริการหลังการขาย เพื่อช่วยลูกค้าหรืออยู่ในการบริหารงาน วิเคราะห์ต้นทุน จัดการสินค้าคงคลัง เพื่อให้สามารถทำธุรกิจได้อย่างมีประสิทธิภาพ และสร้างโอกาสการดำเนินธุรกิจให้แก่ศูนย์บริการจำหน่ายรถยนต์และอู่พ่นซ่อมให้มีผลประกอบการที่ดีขึ้น



มุมมองประกัน

โตเกียวมารีน่า ขอบความสุขวันเด็กแห่งชาติ ปี 55

พล.ต.ท.สมยศ พุ่มพันธุ์ม่วง (กลาง) ที่ปรึกษา (สบ 10) (ด้านความมั่นคงและกิจการพิเศษ) รับมอบชุดของขวัญเพื่อน้อง สำหรับวันเด็กแห่งชาติปี 55 จากนายกรรณุต คำเรืองฤทธิ์ (ซ้าย) ผู้อำนวยการอาวุโสฝ่ายวางแผนองค์กร บริษัท โตเกียวมารีนครีเมืองประกันภัย จำกัด ซึ่งถือเป็นการร่วมมือกับมูลนิธิเมาไม่ขับ ในการส่งมอบความสุขให้กับเด็กๆ ที่รักษาตัวอยู่ที่โรงพยาบาลตำรวจ ได้มีโอกาสฉลองวันเด็กเหมือนเช่นเด็กปกติทั่วไป รวมถึงนำไปใช้ในกิจกรรมวันเด็กแห่งชาติประจำปี 55 ที่ทางสำนักงานตำรวจจัดขึ้น เพื่อส่งเสริมให้เด็กไทยเป็นคนดีของประเทศชาติในอนาคตต่อไป



BIGC เชิญชวนเยาวชน ร่วมกิจกรรมวันเด็ก 55

นายภูฏาธาร นาควิโรจน์ ผู้อำนวยการฝ่ายองค์กรสัมพันธ์ บมจ.บิกซี ซูเปอร์เซ็นเตอร์ (BIGC) และกรรมการมูลนิธิบิกซี เปิดเผยว่า เพื่อร่วมฉลองวันเด็กกับเยาวชนไทยทุกคน ในวันเสาร์ ที่ 14 ม.ค. 55 บิกซี ซูเปอร์เซ็นเตอร์ ขอเชิญชวนน้องๆ และผู้ปกครอง ไปร่วมถ่ายรูปกับพี่หมีบิกกี ที่บิกซี ซูเปอร์เซ็นเตอร์ (ไฮเปอร์มาร์เก็ต) ทุกสาขาทั่วประเทศ และนอกจากนั้น จะมีการมอบขนมและลูกโป่ง ให้กับน้องๆ 300 คนแรก ในแต่ละสาขาด้วย

และเนื่องด้วยมูลนิธิบิกซี ตระหนักถึงความสำคัญของการพัฒนาคุณภาพชีวิตของเยาวชนไทย ดังนั้น ตลอดเดือน ม.ค. 55 บิกซีจึงได้จัดพิธีมอบทุนการศึกษาให้แก่เยาวชนไทยที่บิกซี 43 สาขา ใน 36 จังหวัด เพื่อเป็นของขวัญและกำลังใจให้แก่เยาวชนไทย ในวันเด็กแห่งชาติ ซึ่งในช่วงปี 54 จนถึงเดือนม.ค. 55 มูลนิธิบิกซี ได้มอบทุนการศึกษาแก่นักเรียนระดับมัธยมศึกษาทั่วประเทศ จำนวน 3,375 ทุนละ 3,000 บาท เป็นเงินรวมทั้งสิ้น 10,125,000 บาท



IR Society

ดวงกมล เพ็ชรเลิศ

ผู้จัดการฝ่ายนักลงทุนสัมพันธ์ บริษัทจีเอ็มเอ็ม แกรมมี่ จำกัด (มหาชน) GRAMMY

แม้ว่าจะมีประสบการณ์และคลุกคลีในแวดวงการเงินมาพอสมควร แต่เมื่อเปลี่ยนหมวกปรับตัวกับงานนักลงทุนสัมพันธ์ที่จุดเริ่มต้นไม่ใช่เรื่องง่าย ทว่าจากวันนั้นจนถึงวันนี้ ผ่านร้อนผ่านหนาวมากกว่าหกปี ผู้จัดการฝ่ายนักลงทุนสัมพันธ์ของแกรมมี่ คนนี้พร้อมแล้วที่จะมาถ่ายทอดวิถีก้าวข้ามความท้าทายและเทคนิคการทำงานแบบเช่าชนเช่า

ตอนที่ 1

ปรับตัวกับงานนักลงทุนสัมพันธ์

ก่อนที่จะเข้ามาคลุกคลีกับอาชีพที่ชื่อว่า IR นั้น เธอผู้นี้ได้ไปสั่งสมประสบการณ์การทำงานในแวดวงการเงินมาพอสมควร แต่เมื่อมีโอกาสมารับบทหนักกับอาชีพนักลงทุนสัมพันธ์ เธอบอกว่าไม่ง่ายเลย เธอเล่าว่า “วันแรกที่เข้ามาทำงานนั้น ก็ได้รับโจทย์ว่าทำยังไงก็ได้ที่จะให้กองทุนสนใจในหุ้นแกรมมี่ เจาก็เอาแล้วสิ!!! เนื่องจากแกรมมี่มีบริษัทย่อยเยอะมาก แล้วธุรกิจก็ค่อนข้างหลากหลาย ไม่ว่าจะเป็นเพลง หนังสือ วิทย์ โทรทัศน์ สิ่งพิมพ์ อีเวนต์ ฯลฯ ตอนนั้นทำงานคนเดียวด้วย ถือว่าหนักหนาสาหัสพอสมควร แต่ก็ทำให้เราได้เรียนรู้สิ่งต่างๆ มากมาย”

เธอบอกว่า ตอนนั้นต้องเริ่มต้นด้วยการปรับทัศนคติ เพราะการทำงานที่ผ่านมาเริ่มต้นจากธุรกิจที่ค่อนข้างตรงไปตรงมา ไม่บรรทัด ถูกต้องชัดเจน ก็ต้องปรับตัวเยอะเหมือนกัน ทุกสิ่งทุกอย่างมันเป็นศิลปะในการที่จะอธิบายว่าแกรมมี่ทำอะไร มีโปรดักส์อะไรบ้าง มันไม่ง่ายเหมือนการทำโรงงาน มันมีความรู้สึกว่าการอธิบายลักษณะธุรกิจของแกรมมี่มันก็ยากกว่าธุรกิจอื่น แต่ก็พยายามศึกษาเรียนรู้และหาประสบการณ์จนทำให้จากวันนั้นถึงวันนี้ก็ล่วงเข้าสู่ปีที่หกแล้วเหมือนกับเอาชนะตัวเองได้

NOMURA

CNSRealtime.com

i2Trade DROID (Android Mobile & Tablet)

โปรแกรมซื้อขายหุ้นใหม่ล่าสุด

NOMURA ให้บริการเป็น Broker แรกในประเทศ 1 มิ.ย. 54 นี้

What is Android?

Android เป็นระบบปฏิบัติการ (OS) สำหรับโทรศัพท์เคลื่อนที่ ซึ่งพัฒนาขึ้นโดย Google

ก่อนเริ่มใช้งาน i2Trade DROID

1. อุปกรณ์สื่อสารของท่านต้องเป็น Android version 2.2 ขึ้นไป
2. อุปกรณ์สื่อสารของท่านต้องเชื่อมต่อระบบ Internet ได้ เช่น GPRS, EDGE, 3G, หรือ WiFi
3. Download โปรแกรม ผ่าน Market บนระบบ Android ฟรี!!!

การเริ่มใช้งาน i2Trade DROID

กรุณาติดต่อ NOMURA DIRECT 0-2638-5500 เพื่อขอรับ Username และ Password ในการเข้าใช้บริการครั้งแรก

ฟังก์ชันการใช้งานครอบคลุมทุกความต้องการของนักลงทุน

- Buy-Sell สั่งคำสั่งซื้อขาย ง่ายๆ ด้วยตนเอง
- View Order / Portfolio ตรวจสอบสถานะคำสั่งและพอร์ตการลงทุนของท่านได้ทุกที่ทุกเวลา
- Ticker ติดตามตลาดหุ้นแบบ Realtime
- Market Watch ติดตามการเคลื่อนไหวของหุ้นอย่างใกล้ชิด
- Top BBO (Best Bid - Best Offer) ติดตามราคาหุ้นที่ท่านเลือกได้มากถึง 4 ตัวในเวลาเดียวกัน
- Summary ตรวจสอบข้อมูลหุ้นรายตัว เพื่อความมั่นใจก่อนตัดสินใจลงทุน
- Market Info ไม่พลาดทุกความเคลื่อนไหวของดัชนี

บริษัทหลักทรัพย์ โนมูระ พัฒนสิน จำกัด (มหาชน)

สาขาใหญ่ : 0-2638-5000 สาขาบางนา : 0-2725-8600

สาขาพระปิ่นเกล้า : 0-2684-9000 สาขาวิภาวดีรังสิต : 0-2638-5920

สาขาเอกสพลนคร : 0-2354-0760 สาขาพหลโยธิน : 0-2287-6051

สอบถามรายละเอียดเพิ่มเติมและขอใช้บริการ

NOMURA DIRECT : 0-2638-5500

<http://www.cnsrealtime.com>

Call us here

.....อ่านต่อฉบับหน้า.....



ศิริดา ชานูยียวงค์

ผู้ช่วยผู้อำนวยการฝ่ายวิเคราะห์หลักทรัพย์
บล.เฟลลิส (ประเทศไทย)

แนวโน้มตลาดหุ้นไทยวันนี้แกว่งตัว
ในกรอบแคบ เนื่องจากไม่มีปัจจัยบวกใหม่
สนับสนุน ขณะที่นักลงทุนยังจับตารอคอย
ความชัดเจนสถานการณ์ในยุโรป กลยุทธ์
แนะนำนักลงทุนถึงกำไรในลักษณะขึ้นขาย
ลงซื้อ จำกัดพอร์ตการลงทุนไม่เกิน 50%
ให้แนวรับ 1,047 - 1,044 จุด ขณะที่
แนวต้านที่ 1,058 จุด



จิรวุฒิ กานต์นิภากุล
ผู้ช่วยผู้จัดการฝ่ายวิเคราะห์
บล.ซีไอเอ็มบี

ทิศทางดัชนีฯ วันนี้ จะเคลื่อนไหว
ในกรอบแคบต่อ นักลงทุนต้องติดตาม
ปัจจัยภายนอกอย่างใกล้ชิด ซึ่งหาก
ดัชนีฯ ปรับตัวลงมาต่ำกว่าระดับแนวรับ
ที่ 1,049 จุด มองว่าเป็นสัญญาณไม่ดี
ทั้งนี้ มองแนวรับถัดมาอยู่ที่ 1,039 จุด
ส่วนแนวต้านอยู่ที่ 1,060 จุด



ปริญทร์ ภิจจาการพิทักษ์

รักษาการผู้บริหารสาขาวิเคราะห์หลักทรัพย์และกลยุทธ์การลงทุน
บล.เคทีบี (ประเทศไทย)

ประเมินดัชนีฯ วันนี้ แกว่งตัว
ผันผวนแดนบวก นักลงทุนต้องจับตาดูปัจจัย
จากตลาดหุ้นต่างประเทศต่ออย่างใกล้ชิด
วิกฤตหนี้ยุโรปยังเป็นปัจจัยกดดันตลาดฯ
สำหรับปัจจัยภายในประเทศต้องติดตาม
แนวโน้มการลดอัตราดอกเบี้ยของ กนง.
ในวันที่ 25 ม.ค.นี้ แนะนำนักลงทุนขึ้น
ขาย-ลงซื้อ นักลงทุนระยะกลางถึงยาวให้
เน้นทยอยซื้อสะสม ให้แนวรับ 1,050 จุด
แนวต้าน 1,060 จุด



**LEARN TRADING BY
REAL TRADING**

DVD เพื่อการเรียนรู้ การวิเคราะห์ทางเทคนิคด้วยตนเอง

จากวิทยากรชื่อดัง **อาจารย์ริติ ธาราสุบ** (PhD. Candidate)
ประธานเจ้าหน้าที่บริหาร บริษัท ชาร์ตมาสเตอร์ จำกัด
ผู้เชี่ยวชาญด้านการลงทุนโดยใช้ปัจจัยทางเทคนิค สาย Art
ที่เน้นมุมมองด้านความแข็งแกร่ง และการเคลื่อนไหวของกราฟ โดยไม่ใช้คณิตศาสตร์



สอบถามข้อมูลเพิ่มเติมได้ที่
02-541-4011 ext 101



Stock Exchange

ข้อมูล ณ วันที่ 12 มกราคม 2555

Stock Exchange of Thailand [SET] [Day]

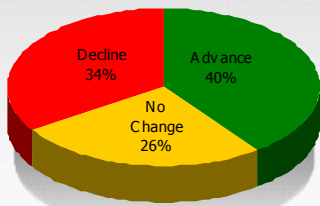


TRADING BY INVESTOR TYPE

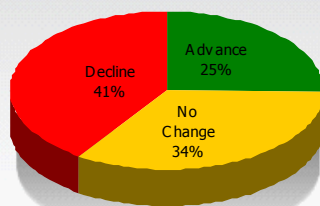
Type	Buy	Sell	Net
Institute	1,857.52	2,031.75	-174.23
	8.49%	9.29%	
Proprietary	2,988.64	2,884.95	103.69
	13.67%	13.19%	
Foreign	4,477.04	5,736.21	-1,259.17
	20.47%	26.23%	
Local	12,544.48	11,214.77	1,329.71
	57.37%	51.28%	
Last Update			12/01/12

Index	Last	Chg	%Chg
SET	1,052.23	0.6	0.06
SET 50	735.88	-0.26	-0.04
SET 100	1,601.30	0.34	0.02
MAI	272.71	-0.06	-0.02
SET Value		(Mil. ฿)	21,867.68
MAI Value		(Mil. ฿)	553.14
Last Updated		12/1/2012	17:01:45

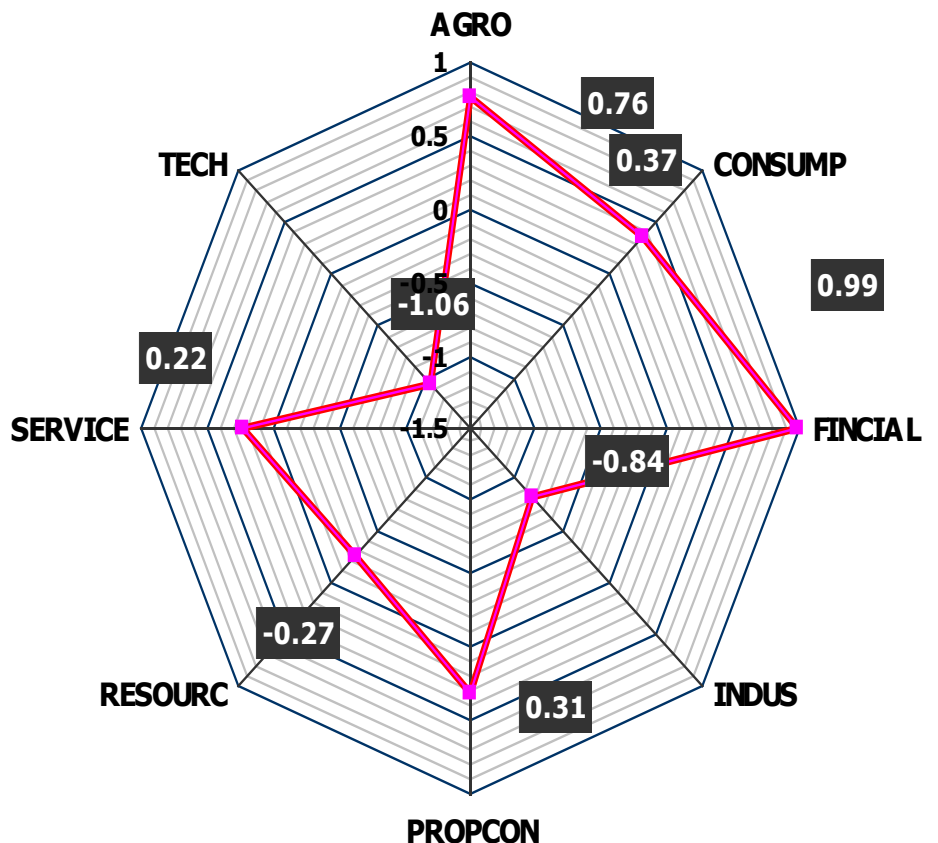
SET



mai



Percent Change in Price by Industry



Top MostActive Value

ข้อมูล ณ สิ้นวันที่ 12 มกราคม 2555

CPF

[Day]

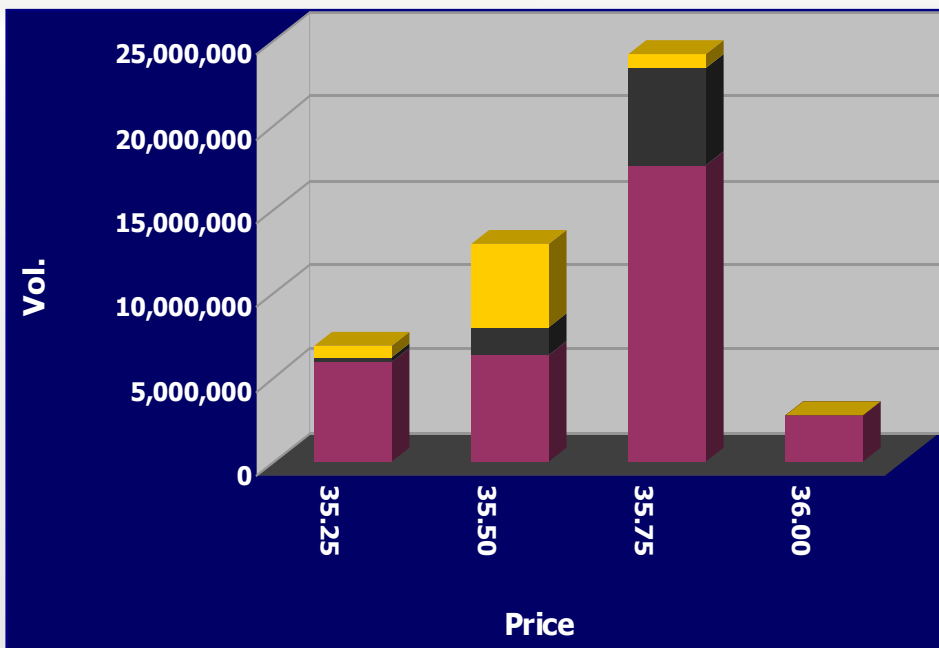


Price & Fundamental

Symbol	CPF	
Last	35.50	
Chg	0.25	
%Chg	0.71	
Open	35.25	
High	36.00	
Low	35.25	
Prev	35.25	
Avg	35.62	
AccVol	46,649,500	
AccVal(K฿)	1,661,740	
%Fluct	2.11	
P/E	17.23	
P/BV	3.81	
DPS(Baht)	0.60	
Yield(%)	2.79	
EPS(Baht)	2.06	
MktCap(Mil.)	266,958	
Broker	Target	Update
TRINITY	42.00	12/1/2012
KS	42.00	12/1/2012
TNS	40.00	9/1/2012

Volume Analysis

: CPF



- ATO/C Volume
- Sell Volume
- Buy Volume

หมายเหตุ

หลักทรัพย์ที่มีมูลค่าการซื้อขายสูงสุดในรอบวัน
เป็นอันดับหนึ่งของหลักทรัพย์ในตลาดหลักทรัพย์แห่งประเทศไทย

Top MostActive Gainer

ข้อมูล ณ สิ้นวันที่ 12 มกราคม 2555

SIRI-W1

[Day]

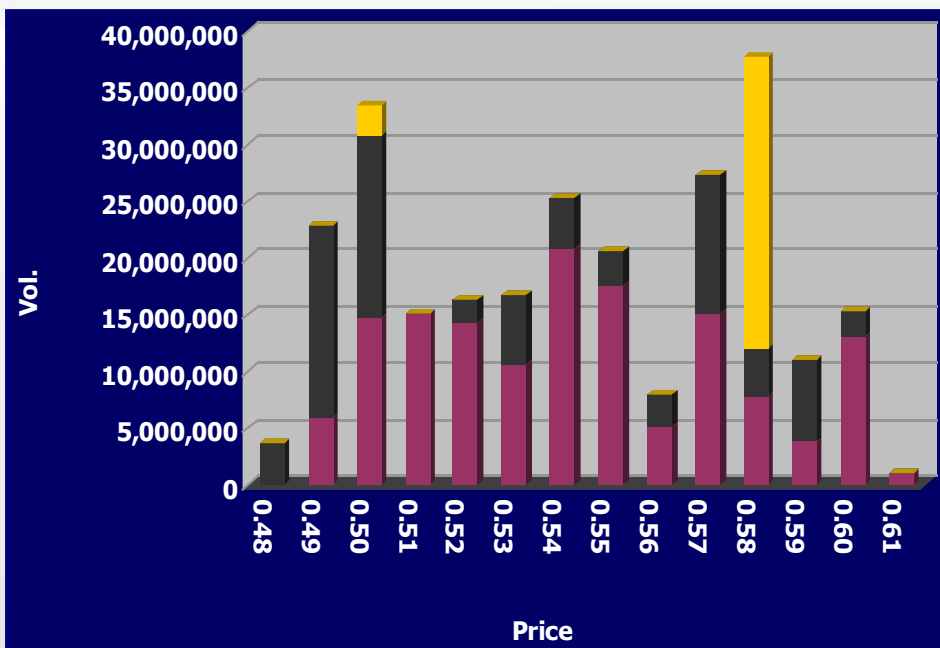


Price & Fundamental

Symbol	SIRI-W1	
Last	0.58	
Chg	0.08	
%Chg	16.00	
Open	0.50	
High	0.61	
Low	0.48	
Prev	0.50	
Avg	0.54	
AccVol	254,435,300	
AccVal(K฿)	138,144	
%Fluct	24.07	
P/E	5.80	
P/BV	0.40	
DPS(Baht)	0.12	
Yield(%)	1.70	
EPS(Baht)	0.10	
MktCap(Mil.)	4,091	
Broker	Target	Update
No Comment		

Volume Analysis

: SIRI-W1



- ATO/C Volume
- Sell Volume
- Buy Volume

หมายเหตุ

หลักทรัพย์ที่มีมูลค่าการซื้อขายเฉลี่ย (Average Value) 5 วันมากกว่า 10 ล้านบาท และมีเปอร์เซ็นต์การเปลี่ยนแปลงเพิ่มขึ้นมากที่สุดในรอบวันเป็นอันดับหนึ่งของหลักทรัพย์ในตลาดหลักทรัพย์แห่งประเทศไทย

Top MostActive Compare AVG Vol5

ข้อมูล ณ สิ้นวันที่ 12 มกราคม 2555

TPIPL

[Day]

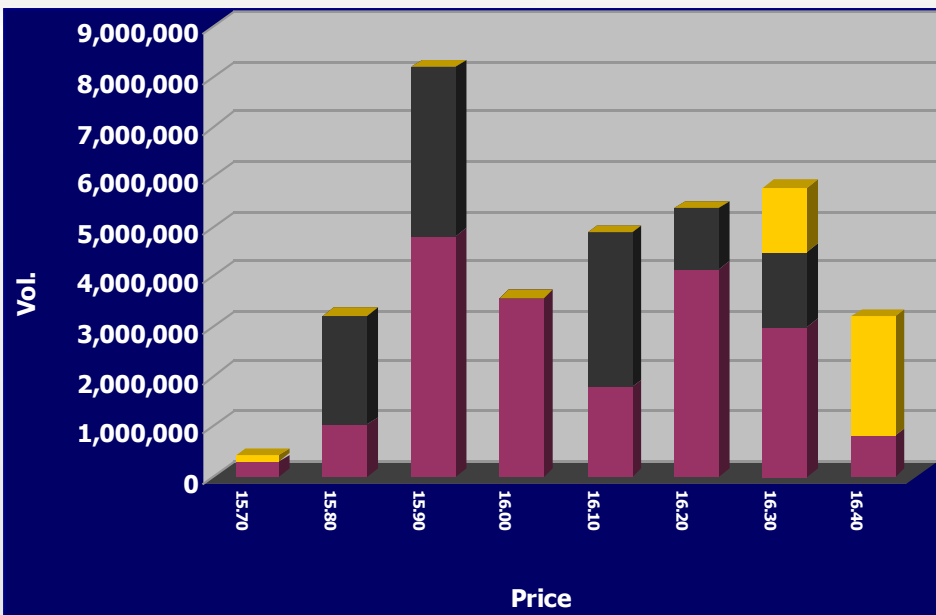


Price & Fundamental

Symbol	TPIPL	
Last	16.40	
Chg	0.80	
%Chg	5.13	
Open	15.70	
High	16.40	
Low	15.70	
Prev	15.60	
Avg	16.09	
AccVol	34,597,600	
AccVal(K฿)	556,521	
%Fluct	4.35	
P/E	3.08	
P/BV	0.53	
DPS(Baht)	0.15	
Yield(%)	0.96	
EPS(Baht)	5.32	
MktCap(Mil.)	33,112	
Broker	Target	Update
TRINITY	18.00	10/1/2012
PST	-	13/12/2011

Volume Analysis

: TPIPL



- ATO/C Volume
- Sell Volume
- Buy Volume

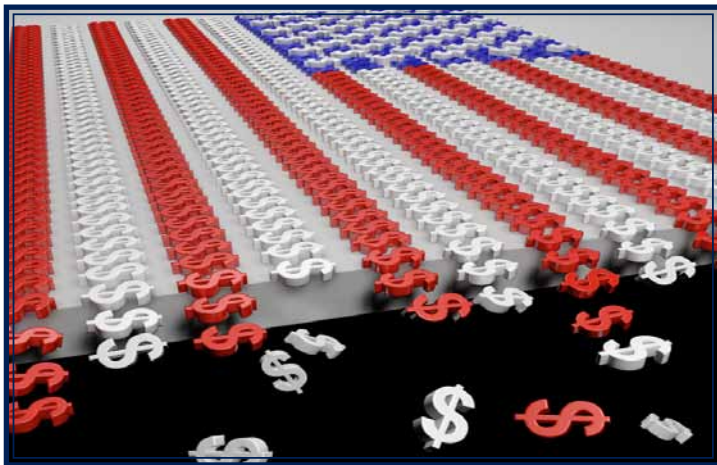
หมายเหตุ

หลักทรัพย์ที่มีมูลค่าการซื้อขายเฉลี่ย (Average Value) 5 วันมากกว่า 10 ล้านบาท และมีเปอร์เซ็นต์เปรียบเทียบปริมาณการซื้อขาย (Volume) ของวันกับปริมาณซื้อขายเฉลี่ย (Average Volume) ใน 5 วันที่ผ่านมามากที่สุด โดยคำนวณได้จาก $\%Comp = (Trade\ Volume / 5\text{-Day}\ AVG.\ Volume) * 100$

คำคมการลงทุน

“หุ้นใหญ่เล่นแล้วติดคอย หุ้นน้อยๆ เล่นแล้วติดใจ”

Anonymous



ผู้จัดทำ

บริษัท ออนไลน์แอสเซท จำกัด
466 ถนนรัชดาภิเษก แขวงสามเสนนอก
เขตห้วยขวาง กรุงเทพมหานคร 10310

--คณะที่ปรึกษา--
พรเลิศ เตชะรัตโนภาส
ดวงสุรีย์ วายบุตร

--บรรณาธิการ--
เอกอนันต์ เสรีรัตน์ชัย

--กองบรรณาธิการ และฝ่ายสนับสนุน--

-ชาวต่างประเทศ

วรเชษฐ์ พันธุ์ภูวงศ์

-ชาวตลาดเงิน ตลาดทุน

ศราพงศ์ นันทิวงค์

พิมพ์พรภัส ศิริไพรวิน

ศุภวรรณ วราภรณ์

-ชาวตลาดอนุพันธ์

สุรเมธี มณีสุโข

--ฝ่ายศิลปกรรม--

ยุภาจิตรี วัชรธัญเจริญ

ประกาศิต คุณครอง

วีระชัย ปัตลา

ภูวนาท สุขเกษม

อัษฎา วรรณธนาสิน

สนใจติดต่อโฆษณา

วีรตรี ศิริสมบัติ

(ฝ่ายการตลาด)

Tel : 0-2541-4011

Fax : 0-2541-4017

Mobile: 084-939-8881

weeratree@efinancethai.com

Disclaimer

Investor Station เป็นหนังสือพิมพ์ดิจิทัลรายวันที่จัดทำขึ้นเพื่อนำเสนอข้อมูลข่าวสารการลงทุนบนพื้นฐานข้อมูล และแหล่งข้อมูล ซึ่งพิจารณาแล้วว่ามีที่น่าเชื่อถือ และ/หรือถูกต้อง อย่างไรก็ตาม กองบรรณาธิการและบริษัท ออนไลน์แอสเซท จำกัด มีอาจยืนยันและรับรองความถูกต้องและความสมบูรณ์ของข้อมูลดังกล่าวได้ แม้ว่าข้อมูลดังกล่าวจะปรากฏข้อความที่อาจเป็นหรืออาจตีความว่าเป็นเช่นนั้นได้ ดังนั้นกองบรรณาธิการและบริษัท ออนไลน์แอสเซท จำกัด ไม่ต้องรับผิดชอบต่อความเสียหายใดๆ ที่เกิดขึ้นโดยตรงหรือเป็นผลจากการใช้ข้อมูลจากหนังสือพิมพ์ฉบับนี้การนำไปซึ่งข้อมูลบทความบทความวิเคราะห์และการคาดหมายทั้งหลายที่ปรากฏอยู่ในหนังสือฉบับนี้เป็นกรนำไปใช้โดยผู้เยี่ยมชมรับความเสี่ยงและดุลยพินิจของผู้ใช้แต่ผู้เดียว