



ฉบับที่ 777 ประจำวันอังคาร ที่ 17 มกราคม 2555

## HIGHLIGHTS

### News Station

- 5 ผู้นำชาติยุโรปเตรียมประชุมสัปดาห์นี้ เพื่อกำหนดกรอบวินัยการคลัง
- 7 ผู้ว่าฯปท.เชื้อ S&P ทั่นเครดิตอียู ไม่กระทบแบงก์ไทย
- 8 CHOW เล็งเพิ่มกำลังผลิตแตะ 3.6 แสนตัน/ปี

### Dynamic Station

Gold Trend

### Lifestyle Station

วิธีป้องกันตาบวม

### มองหุ้นจากเซียน

มีโอกาสปรับตัวขึ้นเล็กน้อย

### Data Station



## HYDRO ลั่นรายได้ปีนี้โตไม่ต่ำ 50% สรุปลงทุนแก่น้ำเสียพม่าใน Q1/55

HYDRO มั่นใจรายได้ปี 55 โตไม่ต่ำกว่า 50% หลังปัจจุบันดำเนินงานแล้ว 1.1 - 1.2 พันล้านบาท ททยอยรับรู้รายได้ในปีไม่ต่ำกว่า 80% ระบุ Q1/55 ยื่นประมูลงานไปแล้วมูลค่า 400 ล้านบาท คาดขณะไม่ต่ำ 50% ส่วนปี 54 ลั่น! รายได้โตไม่ต่ำกว่า 100% จากปี 53 ที่ทำได้ 280 ล้านบาท แย้มจ่ายปันผลเดือน เม.ย. 55 สูงกว่า 40% ของกำไรแน่นอน ประกาศเตรียมรุกธุรกิจบำบัดน้ำเสียในพม่า คาดชัดเจน 3 เดือนข้างหน้า เชื้อ Net Margin ดีกว่าไทย

➔ ต่อหน้า 3

**IR Society**



**ตอบจบ**  
ต่อหน้า 12

**“ดวงกมล เพ็ชรสิริ”**

ผู้จัดการฝ่ายนักลงทุนสัมพันธ์  
บริษัทจีเอ็มเอ็ม แกรมมี่ จำกัด (มหาชน) **GRAMMY**

## RS วางเป้ารายได้ปี 55 และ 3.2 พันล.

➔ ต่อหน้า 3

## SENA ตั้งเป้ารายได้ปี 55 และ 2 พันล.

➔ ต่อหน้า 4

**SET News**

**EPCO**  
เตรียมขายหุ้น 24%  
ใน IFEC GP

➔ ต่อหน้า 8

**HOT TO DAY**

**PRIN**  
ราคาพื้นฐานอยู่ที่ 1.64 บาท

➔ ต่อหน้า 6



# พลิกวงการตลาดหุ้น ปี 2 ทอม 4

## เปลี่ยนนักวิเคราะห์ให้เป็นอาจารย์

โอกาสสุดท้ายในรอบปี...กับคอร์สการเรียน การสอน เปลี่ยนนักวิเคราะห์ให้เป็นอาจารย์ ปี 2 ทอม 4 ที่มีครบวงจรด้านการลงทุนไม่ว่าจะเป็น หุ้น หรือ ฟิวเจอร์ส กับการค้นหาหุ้นพื้นฐานดี เทคนิคเด่น เล่นสั้น หรือเล่นยาว ตามสไตล์ที่ท่านชอบ กับนักวิเคราะห์ชั้นนำของเมืองไทย มีแบบนี้ไม่เรียนไม่ได้แล้ว!!!

### คอร์สจับจังหวะการลงทุนกับ Market Timing พร้อมเจาะลึกเทคนิค Fibonacci & Elliott Wave

เปิดช่องทางรวยกับนักวิเคราะห์หน้าใหม่ ด้วยสไตล์การวิเคราะห์หุ้นแบบกล้าได้กล้าเสีย เน้นการหาหุ้นหลายสิบตัว และลงทุนให้ถูกที่ ถูกเวลา ด้วย Market Timing รวมถึงพยากรณ์ทิศทางราคาในอนาคตด้วยศาสตร์แห่ง Fibonacci และ Elliott Wave

อาจารย์ประทีป สิริวัฒนเกตุ  
บริษัทหลักทรัพย์ เอเซีย พลัส จำกัด (มหาชน)



### คอร์สจัดพอร์ตหุ้นเด่น พันหุ้นดี ด้วย Fundamental Analysis

ในสถานการณ์สภาวะเศรษฐกิจผันผวน ตลาดหุ้นหาทิศทางที่แน่นอนและชัดเจนไม่ได้ การเลือกสำหรับนักลงทุนมีไม่มากนัก เรามาจัดและปรับพอร์ตการลงทุน กับนักวิเคราะห์ที่มีความรู้ทางวิชาการผนวกกับประสบการณ์ ในการเป็นนักวิเคราะห์และความใกล้ชิดกับนักลงทุนที่รายย่อยและสถาบัน

อาจารย์ปริญญาต์ กิจาทรรพิตักษ์  
บริษัทหลักทรัพย์ เคทีบี (ประเทศไทย) จำกัด



### คอร์สหาเงินในตลาดหุ้น - เล่นยังงี้ไม่ให้ขาดทุน

เล่นหุ้น หัวใจคือการทำกำไร แต่จะได้ช้าหรือเร็วแล้วแต่เทคนิคของแต่ละบุคคล พื้นฐานการวางกลยุทธ์ที่ดีมักมาจากการได้รับการฝึกฝนอย่างสม่ำเสมอ มาเรียนรู้การวางกลยุทธ์ สำหรับท่านที่ต้องการเป็น Speculator อย่างแท้จริงกับนักวิเคราะห์ผู้เชี่ยวชาญ

อาจารย์ณัฐวัฒน์ อันธ์รัตน์  
บริษัทหลักทรัพย์ ซีไอเอ็มบีไทย (ประเทศไทย) จำกัด



### คอร์สทำกำไรวิเศษด้วย Futures Trading

หุ้น Big Cap. ว่างแล้ว แต่เงินไม่พอซื้อ อยากใช้เงินน้อยๆ แต่ต้องการผลตอบแทนสูงๆ อย่างนี้ต้องหาตัวช่วยเพิ่มกำไรของคุณด้วย Future Trading กับนักวิเคราะห์ที่มากประสบการณ์ และคร่ำหวอดอยู่กับวงการ Futures ตัวจริง เสียจริง

อาจารย์เตชธร ลาภอุดมสุข  
บริษัทหลักทรัพย์ เอเซีย พลัส จำกัด (มหาชน)



สำรองที่นั่ง โทร 02-5414011 ต่อ 602, 603

\*\*\* รับจำนวนจำกัดต่อคอร์ส \*\*\*

ดูรายละเอียด

คลิก



**HYDRO** (ต่อจากหน้า 1)

นายสลิบ สูงสว่าง ประธานเจ้าหน้าที่บริหาร บมจ.ไฮโดรเทค (HYDRO) เปิดเผยว่า แนวโน้มรายได้ในปี 55 จะเติบโตไม่ต่ำกว่า 50% จากปี 54 เนื่องจากปัจจุบันบริษัทฯ มีงานในมือ (Backlog) ประมาณ 1.1 - 1.2 พันล้านบาท จะทยอยรับรู้ไม่ต่ำกว่า 80% ในปีนี้ แบ่งเป็นงานภาครัฐ 60% และงานเอกชน 40% แต่ในปีนี้จะเพิ่มสัดส่วนงานของภาครัฐเป็น 70% และงานภาคเอกชน 30%

ปัจจุบันบริษัทฯ ได้ดำเนินการยื่นประมูลงานไปแล้ว มูลค่า 400 ล้านบาท ซึ่งคาดว่าจะชนะการประมูลได้ไม่ต่ำกว่า 50% ซึ่งจะทำให้มูลค่างานในมือเพิ่มขึ้น ขณะที่แนวโน้มรายได้ใน Q4/54 จะสูงกว่า Q3/54 ไม่ต่ำกว่า 100% ทำให้มั่นใจว่าแนวโน้มรายได้ในปี 54 จะเติบโตได้ไม่ต่ำกว่า 100% จากปี 53 ที่มีรายได้ 280 ล้านบาท

ทั้งนี้ บริษัทฯ จะมีการจ่ายปันผลให้กับผู้ถือหุ้นในปี 54 ตามนโยบายของบริษัทฯ ที่จะจ่ายปันผลของกำไรสุทธิไม่ต่ำกว่า 40% คาดว่าจะขออนุมัติจากการประชุมผู้ถือหุ้นในช่วงต้นเดือน เม.ย. 55 และสามารถจ่ายปันผลให้กับผู้ถือหุ้นได้ในทันที หลังจากขณะนี้ได้รวบรวมเอกสาร

เพื่อดำเนินการปิดงบของปี 54 ในช่วงเดือนก.พ.นี้

ขณะเดียวกันบริษัทฯ ได้เตรียมที่จะเข้าไปทำธุรกิจเกี่ยวกับระบบบำบัดน้ำเสียและด้านน้ำประปา ซึ่งเป็นโครงการ

สาธารณูปโภคทั้งในส่วนของภาครัฐและเอกชนในประเทศพม่า เนื่องจากเห็นโอกาสการเติบโตของงานอุตสาหกรรมในประเทศพม่าที่ดีขึ้นในระยะต่อไป หลังจากที่คาดว่าจะรัฐบาลของ

ประเทศพม่าจะอนุมัติกฎหมายให้โรงงานอุตสาหกรรมต่างๆ ภายในประเทศต้องจัดทำระบบบำบัดน้ำเสียทุกแห่ง ซึ่งคาดว่าจะมีความชัดเจนในเรื่องของกฎหมายในอีก 3 เดือนข้างหน้า

หากรัฐบาลพม่าอนุมัติกฎหมายดังกล่าวแล้ว จะทำให้ผลประกอบการของบริษัทฯ จะเติบโตอย่างก้าวกระโดด เพราะบริษัทฯ ไม่มีคู่แข่งในธุรกิจดังกล่าว และยังสามารถรับงานขนาดใหญ่ได้ ด้วยประสบการณ์ความเชี่ยวชาญในการดำเนินงานเกี่ยวกับระบบบำบัดน้ำเสีย และยังมีพันธมิตรที่แข็งแกร่งในประเทศพม่าทำให้การเติบโตของผลประกอบการเป็นไปตามการเติบโตของประเทศพม่า โดยบริษัทฯ มีกำลังการผลิตรองรับโครงการได้มูลค่าหลักพันล้านบาท

อนึ่ง งานในประเทศพม่า มีส่วนต่างของกำไรสุทธิไม่ต่ำกว่า 15% ซึ่งสูงกว่างานในประเทศไทยที่มีส่วนต่างของกำไรสุทธิเฉลี่ยอยู่ที่ประมาณ 7 - 8%

นอกจากนี้ บริษัทฯ ยังได้เข้าประมูลงานในประเทศแถบตะวันออกกลางโดยผลิตน้ำทะเลให้เป็นน้ำจืด ซึ่งเป็นโครงการขนาดใหญ่มูลค่าประมาณ 500 ล้านบาท ซึ่งคาดว่าจะมีความชัดเจนได้ในเร็วๆ นี้

**KRUNGSRI BILL OF EXCHANGE**

พบกับวิธีใหม่ของ **ตั๋วแลกเงิน กรุงศรี**  
ทางเลือกใหม่ของการลงทุนที่ให้ผลตอบแทนคุ้มค่ากว่า  
**ลงทุนขั้นต่ำเพียง 100,000 บาทต่อรายการ**



**มองไกลได้พลาด**

-  **อัตราดอกเบี้ยสูง** อัตราดอกเบี้ยสูงกว่าอัตราดอกเบี้ยเงินฝากประจำที่มีอายุเท่ากันหรือใกล้เคียงกัน
-  **ไม่ผูกมัด** ไร้เงื่อนไขแลกเปลี่ยนก่อนกำหนด\*
-  **อัตโนมัติ** เมื่อครบกำหนดระยะเวลาชำระคืน ธนาคารจะทำการส่งซื้อตั๋วแลกเงินฉบับใหม่ให้ลูกค้าโดยอัตโนมัติ\*\*

\*ห้ามผูกมัด การโอนก่อนกำหนดขึ้นอยู่กับดุลยพินิจของธนาคาร \*\*กรณีตั้งเผื่อเงินต้นไว้ล่วงหน้า



**สะดวกกว่าด้วยสมุดแสดงรายการตั๋วแลกเงิน**  
พบกับวิธีใหม่ของตั๋วแลกเงินกรุงศรีได้ส่วนนี้ที่ธนาคารกรุงศรีอยุธยาทั่วประเทศ

สอบถามเพิ่มเติมที่ ธนาคารกรุงศรีอยุธยา จำกัด (มหาชน)  
KRUNGSRI Call Center 1572  
www.krungsri.com



**RS** (ต่อจากหน้า 1)

นายสุรชัย เขษมสุขโชติศักดิ์ ประธานเจ้าหน้าที่บริหาร บมจ.อาร์เอส (RS) เปิดเผยว่า บริษัทฯ ตั้งเป้าปี 55 จะมีรายได้รวม 3,200 ล้านบาท หรือเติบโตกว่า 20% ได้แน่นอน โดยเป็นสัดส่วนรายได้มาจากธุรกิจเพลงและดิจิทัล 950 ล้านบาท ธุรกิจโชว์บิซ 850 ล้านบาท ธุรกิจกีฬา 230 ล้านบาท และธุรกิจสื่อ 1,170 ล้านบาท

ตัวขับเคลื่อนสำคัญของธุรกิจคอนเทนต์ในปี 55 ก็คือ ธุรกิจ

เพลงและดิจิทัล (Music & Digital) ที่เดิหน้าธุรกิจเพลงอย่างเต็มกำลังในยุคดิจิทัลสมบูรณ์แบบ ทั้งส่วนของ Mobile และ Online ปัจจุบันบริษัทฯ สามารถครองแชมป์ตลาดเพลงวิทยุรายได้แบรนด์ Kamikaze อีกทั้งเพลงลูกทุ่งของ RS ภายใต้แบรนด์ อาร์สยาม ก็ประสบความสำเร็จเป็นอย่างมาก และเป็นผู้นำในตลาดเพลงลูกทุ่งดิจิทัล และคาดว่าจะทำรายได้อยู่ที่ 950 ล้าน

ในปีนี้อาจคาดว่าธุรกิจเพลง

และดิจิทัลจะยังคงเดินทางต่อไปได้ ถึงแม้การละเมิดลิขสิทธิ์จะยังไม่หมดไป แต่ในอนาคต บริษัทฯ มีแผนจะทำการตลาดแบบใหม่จากเดิมในรูปแบบ มิวสิคดาวน์โหลด (Music Download) เข้าสู่ยุคของ มิวสิค สตรีมมิ่ง ซึ่งกำลังเป็นที่นิยมอย่างมากในต่างประเทศในขณะนี้ คือเป็นการดึงเพลงขึ้นมาฟังได้เลยจากระบบออนไลน์ โดยไม่ต้องมีการดาวน์โหลดเก็บไว้

ทั้งนี้ ธุรกิจเพลงจะต้อง

ทำงานร่วมกับค่ายมือถือ หรือโอเปอเรเตอร์ (Mobile Operators) และเมื่อเทคโนโลยีอำนวยความสะดวกแบบนี้ได้ในอนาคตอันใกล้ หวังขยายฐานลูกค้าและจับกลุ่มผู้ใช้งานโทรศัพท์มือถือในกลุ่มสมาร์ทโฟน (Smart Phone) จากการสำรวจพบว่าในปัจจุบันมีจำนวนผู้ใช้บริการสมาร์ทโฟนมากถึง 30% จากผู้ใช้งานโทรศัพท์ทั้งหมด แต่เป็น 30% ที่มีกำลังซื้อสูงจึงเป็นกลุ่มที่น่าสนใจในการทำตลาดด้วยเป็นอย่างมาก

RS (ต่อจากหน้า 3)

บริษัทฯ ประเมินว่าธุรกิจ โทรทัศน์ดาวเทียมยังมีโอกาสเติบโตและขยายตัวอีกมากในช่วง 2 - 3 ปีนี้ การเข้ามารุกตลาดในช่วงนี้จึงเป็นช่วงเวลาที่เหมาะสมเป็นอย่างมากและเชื่อว่าในปีนี้โทรทัศน์ในเครือ RS ทั้ง 4 ช่อง ได้แก่ สบายดี ทิว, YOU CHANNEL รวมถึงช่อง 8 และช่อง ย้าย ทิว ที่เพิ่มเปิดตัวไปจะทำกำไรให้เห็นได้อย่างแน่นอน คาดทำรายได้ 750 ล้านบาท แยกเป็นรายได้จากฟรีทีวี 200 ล้านบาท และโทรทัศน์ดาวเทียม 550 ล้านบาท หรือเติบโตเพิ่มขึ้น 74%

อย่างไรก็ตาม บริษัทฯ จะไม่เน้นการเพิ่มจำนวนช่องหรือทำธุรกิจโทรทัศน์ในรูปแบบแพลตฟอร์ม (Platform) แต่จะเน้นทำการผลิตช่องโทรทัศน์ที่มีคุณภาพ ตอบโจทย์ผู้ชมในแต่ละกลุ่มที่ชัดเจน ถึงแม้จะมีช่องโทรทัศน์เกิดขึ้นมากมาย เนื่องจากธุรกิจโทรทัศน์ดาวเทียมเป็นธุรกิจที่มีเสน่ห์ มีตัวเลขการเติบโตที่สูงขึ้นอย่างต่อเนื่องและคาดว่าในปี 55

จะมีเม็ดเงินโฆษณาที่หมุนเวียนมากถึง 3,000 ล้านบาท และเพิ่มขึ้นเป็น 5,000 ล้านบาทในปี 56 แต่การที่จะบริหารแล้วให้ประสบความสำเร็จนั้นยาก ผู้ที่จะอยู่รอดได้นั้นจะต้องแข่งขันและสู้กันด้วยคอนเทนต์ที่มีคุณภาพจริงๆ ถึงจะอยู่ต่อได้

บทวิเคราะห์ บล.เกียรตินาคิน แนะนำ "ซื้อ" เนื่องจากมีโอกาสเติบโตอย่างโดดเด่นในอนาคตจากธุรกิจสื่อทีวีดาวเทียม และธุรกิจใหม่ คือ Pay TV (ฟุตบอลลา ลีกาสเปน) ราคาหุ้นมี Upside Gain มากกว่า 60% ซื้อขายกันที่ P/E เพียง 9 เท่า ต่ำกว่า P/E กลุ่มสื่อสิ่งพิมพ์ที่อยู่ที่ราว 16 เท่า และคาดปี 55 บริษัทจะจ่ายเงินปันผล 0.20 บาท/หุ้น คิดเป็น Dividend Yield กว่า 8%

SENA (ต่อจากหน้า 1)

น.ส.เกษรา ธัญลักษณ์ภาคย์ กรรมการ บมจ.เสนาดีเวลลอปเม้นท์ (SENA) เปิดเผยว่า บริษัทฯ ตั้งเป้าการรับรู้รายได้ในปีที่ 2,000 ล้านบาท ใกล้เคียงปี 54 ที่บริษัทฯ ทำรายได้เกินเป้าหมายที่ตั้งไว้ในระดับ 1,500 ล้านบาท เนื่องจากมีการโอนคอนโดมิเนียมหลายโครงการให้กับลูกค้า

ปัจจุบันบริษัทฯ อยู่ระหว่างเก็บรวบรวมข้อมูลลูกค้า เนื่องจากภายหลังนำท่วมแล้วทำให้ลูกค้าชะลอการซื้อไว้ก่อน จึงเห็นได้ว่าโมเมนตัมลูกค้ายังไม่

กลับคืนมา โดยเฉพาะโครงการแนวราบ เพราะตั้งแต่เดือน ต.ค. 54 เป็นต้นมา บริษัทฯ ขายโครงการที่เป็นแนวราบไม่ได้ ดังนั้นปีนี้น่าจะต้องมีการศึกษาให้ดีกว่า

สำหรับยอดขายปีนี้ น่าจะทำได้ 1,700 - 1,800 ล้านบาท เท่ากับปีก่อน โดยปีก่อนพลาดเป้าทำได้แค่ 1,400 ล้านบาท เนื่องจากผลกระทบน้ำท่วม ปีนี้บริษัทฯ จะเปิด 4 - 5 โครงการใหม่ มูลค่ารวมราว 2,000 - 3,000 ล้านบาท โดยเป็นโครงการในเขตกรุงเทพฯ 4 โครงการ เป็นแนวราบ

NOMURA

# CNSRealtime.com

## I2Trade DROID (Android Mobile & Tablet)

โปรแกรมซื้อขายหุ้นใหม่ล่าสุด

NOMURA ให้บริการเป็น Broker แรกในประเทศไทย 1 มิ.ย. 54 นี้

**What is Android?** ... 1

Android เป็นระบบปฏิบัติการ (OS) สำหรับโทรศัพท์เคลื่อนที่ ซึ่งพัฒนาขึ้นโดย Google

**ก่อนเริ่มใช้งาน I2Trade DROID** ... 2

- อุปกรณ์สื่อสารของท่านต้องเป็น Android version 2.2 ขึ้นไป
- อุปกรณ์สื่อสารของท่านต้องเชื่อมต่อระบบ Internet ได้ เช่น GPRS, EDGE, 3G, หรือ WIFI
- Download โปรแกรม ผ่าน Market บนระบบ Android ฟรี!!!

**การเริ่มใช้งาน I2Trade DROID** ... 3

กรุณาติดต่อ NOMURA DIRECT 0-2638-5500 เพื่อขอรับ Username และ Password ในการเข้าใช้บริการครั้งแรก

**ฟังก์ชันการใช้งานครอบคลุมทุกความต้องการของนักลงทุน**

- Buy-Sell ส่งคำสั่งซื้อขาย ง่าย ๆ ควบคุมเอง
- View Order / Portfolio ตรวจสอบสถานะคำสั่งและพอร์ตการลงทุนของท่านได้ทันทีทุกเวลา
- Ticker ติดตามตลาดหุ้นแบบ Realtime
- Market Watch ติดตามการเคลื่อนไหวของหุ้นอย่างใกล้ชิด
- Top BBO (Best Bid - Best Offer) ติดตามราคาหุ้นที่ท่านเลือกได้มากถึง 4 ตัวในคราวเดียวกัน
- Summary ตรวจสอบข้อมูลหุ้นรายตัว เพื่อความมั่นใจก่อนตัดสินใจลงทุน
- Market Info โมเอดความเคลื่อนไหวของดัชนี

บริษัทหลักทรัพย์ โนมูระ พัฒนสิน จำกัด (มหาชน)

สำนักงานใหญ่ : 0-2638-5000 สาขาบางนา : 0-2725-8600  
 สาขาพระปิ่นเกล้า : 0-2684-9000 สาขาการเวก : 0-2638-5920  
 สาขาอโศกมนตรี : 0-2354-0760 สาขาพลาซ่า : 0-2287-6951

สอบถามรายละเอียดเพิ่มเติมและขอใช้บริการ

NOMURA DIRECT : 0-2638-5500  
<http://www.cnsrealtime.com>

Call us here





## ข่าวต่างประเทศ

### ผู้นำชาติยุโรปเตรียมประชุมลับปกติ เพื่อกำหนดกรอบวินัยการคลัง

รายงานข่าวต่างประเทศระบุว่า ผู้นำชาติยุโรปเตรียมประชุมร่วมกันในสัปดาห์นี้เพื่อกำหนดกรอบวินัยการคลังสำหรับประเทศสมาชิกยูโรโซน และลดภาระหนี้กรีซ ขณะเดียวกันได้เรียกร้องให้นักลงทุนเลิกให้ความสำคัญกับการลดอันดับความน่าเชื่อถือสถาบันจัดอันดับความน่าเชื่อถือแอสแตนด์ดาร์ตแอนด์ฟัวร์ส หรือ เอสแอนด์พี

โดยกรีซจะประชุมร่วมกับเจ้าหน้าที่ของพันธบัตรรัฐบาล ในวันที่ 18 มกราคมนี้ หลังจากการประชุมซึ่งกันในสัปดาห์ก่อน เนื่องจากไม่สามารถหาข้อสรุปเกี่ยวกับผลขาดทุนที่เจ้าหน้าที่ต้องแบกรับ นอกจากนี้ นายกรัฐมนตรีแองเจลา เมอร์เคิล ของเยอรมนี และประธานาธิบดีนิโคลัส ซาร์โกซีของฝรั่งเศสหารือกันเกี่ยวกับการที่มีหลายประเทศในยูโรโซนคัดค้านแผนการเพิ่มเข้มงวดในการรักษากรอบวินัยการคลังของประเทศสมาชิก

ขณะที่ในสัปดาห์ที่ผ่านมา เอสแอนด์พีได้ลดอันดับความน่าเชื่อถือ 9 ประเทศในยูโรโซนฯ ซึ่งรวมถึงฝรั่งเศส แต่ไม่ส่งผลกระทบต่อความเชื่อมั่นของนักลงทุนมากนัก เนื่องจากข้อมูลเกี่ยวกับการลดอันดับความน่าเชื่อถือดังกล่าวรั่วไหลออกมาตั้งแต่วันที่ 13 มกราคมแล้ว

### ผู้นำเยอรมนีเรียกร้องยุโรป เพิ่มความพยายามเป็น 2 เท่า

รายงานข่าวต่างประเทศว่า นายกรัฐมนตรีแองเจลา เมอร์เคิลของเยอรมนีเรียกร้องให้ยุโรปเพิ่มความพยายามเป็น 2 เท่า ในการแก้ปัญหาวิกฤตหนี้ยุโรป หลังสถาบันจัดอันดับความน่าเชื่อถือแอสแตนด์ดาร์ตแอนด์ฟัวร์ส หรือ เอสแอนด์พีลดอันดับความน่าเชื่อถือประเทศในยูโรโซน 9 ประเทศ ขณะที่หลายประเทศในยูโรโซนจะจำหน่ายพันธบัตรในสัปดาห์นี้

"การลดอันดับความน่าเชื่อถือครั้งนี้อาจทำให้เราตระหนักว่า มีเส้นทางยาวไกลที่รอเราอยู่ข้างหน้า ก่อนที่ความเชื่อมั่นของนักลงทุนจะกลับมา การแก้วิกฤตนี้เป็นกระบวนการที่ยาวนาน ซึ่งต้องใช้เวลามาก 2 - 3 เดือนข้างหน้า" ผู้นำเยอรมนีกล่าวในการวิพากษ์วิจารณ์ที่เพิ่งเกิดขึ้น

โดยขณะนี้เยอรมนีเป็นประเทศเดียวในยูโรโซนที่ได้รับอันดับความน่าเชื่อถือที่ระดับ AAA ซึ่งเป็นระดับสูงจากเอสแอนด์พี หลังฝรั่งเศสและประเทศยุโรปอื่นอีก 8 ประเทศถูกลดอันดับความน่าเชื่อถือ

"การลดอันดับความน่าเชื่อถือประเทศยูโรโซน 9 ประเทศ ซึ่งรวมถึงฝรั่งเศสด้วยกันเป็นสิ่งที่น่าผิดหวัง แม้จะคาดการณ์ไว้แล้วก็ตาม" นายกรัฐมนตรีฟรองซัวส์ ฟิลลอนของฝรั่งเศสกล่าว

"ฉันคิดว่า เราจะต้องต่อสู้กับอีกระยะที่ท่ามกลางความจริง

ที่ว่า นักลงทุนยังคงไม่เชื่อมั่นอย่างเต็มที่ต่อเงินยูโร การลดหนี้สาธารณะโดยรัฐบาลใหม่ของสเปนและอิตาลีจะเป็นสิ่งที่จะทำให้ให้นักลงทุนมีความเชื่อมั่นมากขึ้นในระยะกลาง" นายกรัฐมนตรีเยอรมนีกล่าวเพิ่มเติม

### ราคาพอร์ทเมนต์ปิดกึ่งปี 2011 ฐน 11.3% หลังรัฐคุมเข้มการเก็งกำไร

รายงานข่าวต่างประเทศระบุว่า สมาคมอสังหาริมทรัพย์แห่งประเทศไทยเปิดเผยว่า ราคาพอร์ทเมนต์ใหม่ในกรุงเทพฯ ของจีนในปี 2011 ลดลง 11.3% มาอยู่ที่ 13,173 หยวน (2,091 ดอลลาร์) ต่อตารางเมตร และมียอดขายอยู่ที่ 78,000 ยูนิต หลังรัฐบาลจีนใช้นโยบายควบคุมตลาดอสังหาริมทรัพย์อย่างเคร่งครัด

นายเงิน ฉี เลขาธิการสมาคมฯ กล่าวว่า ราคาพอร์ทเมนต์ที่ลดลงดังกล่าวแสดงให้เห็นว่า จำนวนที่อยู่อาศัยในกรุงเทพฯ เพียงพอ กับความต้องการที่เพิ่มขึ้น

ขณะเดียวกันในปีที่ผ่านมา จีนใช้มาตรการหลายอย่างในการควบคุมการเก็งกำไรในตลาดอสังหาริมทรัพย์ ซึ่งรวมถึงการเพิ่มเงินดาวน์ และการจำกัดการซื้อบ้านหลังที่สอง

ทั้งนี้ ในปีที่ผ่านมา ยอดขายบ้านรวม 90% เป็นการซื้อโดยผู้ซื้อบ้านหลังแรก ซึ่งสะท้อนให้เห็นถึงความสำเร็จในการควบคุมการเก็งกำไรตลาดอสังหาริมทรัพย์



CENTARA HOTELS & RESORTS

Here for You



## AFET

### "นักท้วงได้อีกรอบ"

- นายชัยวัฒน์ เหมื่อนมี นักวิเคราะห์ บริษัท ดีเอส ฟิวเจอร์ส จำกัด (DSF) RSS3
- วานนี้ปริมาณการซื้อขาย 574 สัญญา สถานะคงค้าง 3,176 สัญญา
  - ปิด 116.90 บ./ก.ก. เพิ่มขึ้น 1.80 บาท (สัญญาส่งมอบเดือนส.ค. 55)
- ปัจจัยบวก
- นลท.คาดหวังแผนแก้ปัญหาราคายางออกมามี
  - นำท่วมทางได้อีกรอบ
  - เงินบาทอ่อนค่า
  - เส้นเทคนิคจะทดสอบ 120 บ./ก.ก.
- ปัจจัยลบ
- น้ำมันหลุด 100 เหรียญ
  - หนี้ยุโรปลุกลาม
- กลยุทธ์
- ซื้อเมื่ออ่อนตัว (สัญญาส่งมอบเดือนส.ค. 55)
  - แนวรับ 114 - 112 บ./ก.ก.
  - แนวต้าน 120 บ./ก.ก.

## TFEX

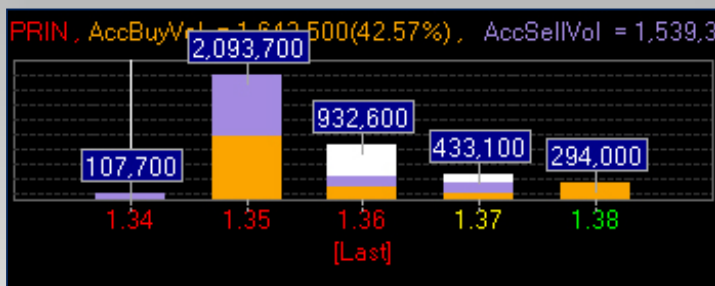
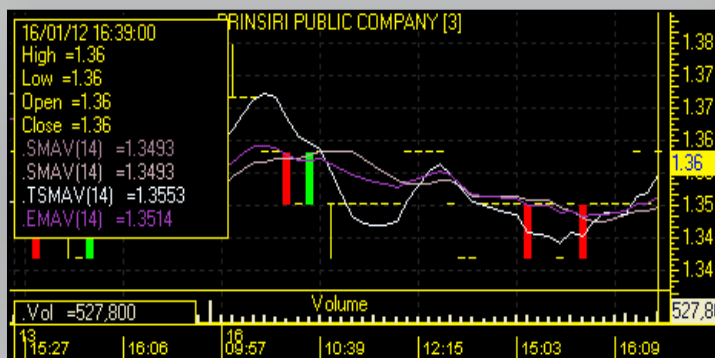
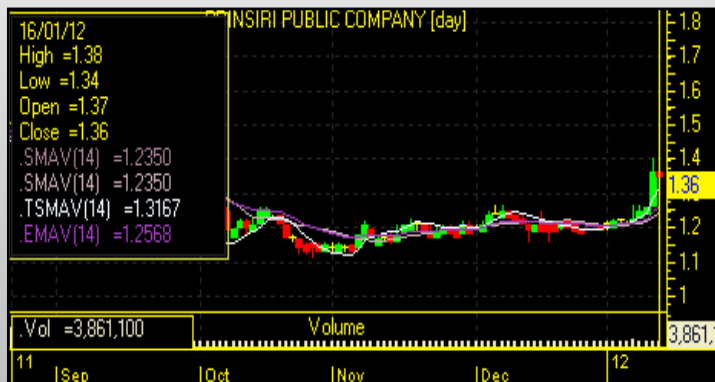
### "งบบฯอ่อนแอ"

- เจ้าหน้าที่ฝ่ายวิเคราะห์ บล.กรุงศรีอยุธยา (AYS)
- SET50 Futures
- วานนี้ปริมาณการซื้อขาย 8,342 สัญญา สถานะคงค้าง 26,674 สัญญา
  - ปิด 719.30 จุด ลดลง 4.60 จุด (สัญญา SH5012 มี.ค. 55)
- ปัจจัยลบ
- งบ Q4 ออกมาอ่อนแอ
  - หลายประเทศในยูโรโซนทยอยถูกลดเครดิต
  - หุ้นหลายตัวถูกผลกระทบจากนำท่วมลากยาวข้ามปี
  - SET เริ่มติด 1,040 - 1,045 จุด
  - นักลงทุนต่างชาติขายสุทธิ 581.60 ลบ.
- กลยุทธ์
- เปิดสถานะขาย (สัญญา S50H12 มี.ค. 55)
  - แนวรับ 710 - 705 จุด
  - แนวต้าน 723 - 724 จุด
  - SET50 ประเมินแนวรับ 708 จุด แนวต้าน 730 จุด

**HOT TO DAY****PRIN ราคาพื้นฐานอยู่ที่ 1.64 บาท**

บล.ดีบีเอส วิเคอร์ส แนะนำเป็น ชื้อ PRIN แม้ว่าคาดการณ์กำไรสุทธิปี 54 ลดลงถึง 71%YoY แต่คาดว่ากำไรสุทธิปีนี้จะกลับมาเติบโตก้าวกระโดด 68%YoY และปี 56 โตต่อเนื่องอีก 8%YoY ราคาพื้นฐานประเมินด้วย P/BV ปี 55 ที่ 0.55 เท่า หรือเทียบเท่า P/E ปี 55 ที่ 7.1 เท่า อยู่ที่ 1.64 บาท

คาดการณ์อัตราผลตอบแทนเงินปันผลปี 54 และ 55 อยู่ในเกณฑ์ดีเป็น 4% และ 6.8% ตามลำดับ ส่วนฐานะการเงินอยู่ในเกณฑ์ยอมรับได้คือ คาดการณ์อัตราส่วนหนี้สินสุทธิต่อทุนปลายปีนี้เป็น 0.9 เท่า ค่อนข้างสูง เพราะอยู่ในช่วงการลงทุนซื้อที่ดินใหม่และก่อสร้างโครงการเพิ่ม ส่วนความเสี่ยงคือ 1) การขายโครงการทำได้น้อย 2) เปิดขายโครงการใหม่ได้ช้า และ 3) การแก้ปัญหาเรื่องการก่อสร้างและพนักงานลาออกมากยังไม่สำเร็จ



วันที่ทำการซื้อขายที่ผ่านมาพบหุ้นซื้อ - ขาย  
ที่ระดับราคา 1.35 บาทหนาแน่นสุด

**ตอบโจทย์  
ทุกสไตล์การลงทุน**

ไปกับโปรแกรม  
**eFin Smart  
DATA**

ให้บริการด้านข้อมูลการลงทุน, กราฟเทคนิค  
สำหรับข้อมูลหุ้น, ตลาด TFEX และ AFET  
ไม่หมด Refresh และ Realtime เพื่อให้ทุกท่าน  
ไม่พลาดทุกความเคลื่อนไหวการลงทุนในตลาดจริง!

## ข้อมูลเกี่ยวกับราคาหุ้น ณ สิ้นวันที่ 16/01/55

Symbol	PRIN	AccVol	3,861,100
Last	1.36	AccVal(K฿)	5,238
Chg	-0.01	%Fluct	2.94
%Chg	-0.73	P/E	6.18
Open	1.37	P/BV	0.50
High	1.38	DPS(Baht)	0.12
Low	1.34	Yield(%)	7.96
Prev	1.37	EPS(Baht)	0.22
Avg	1.36	MktCap(Mil.)	1,654

## ภาพรวมข้อมูลผู้ถือหุ้น ณ วันที่ 11/03/54

ผู้ถือหุ้นรายใหญ่	จำนวนหุ้น	(%)
1. น.ส.สิริลักษณ์ โกวิทจินดาชัย	256,951,415	23.24
2. นายปริญญา โกวิทจินดาชัย	109,450,000	9.90
3. น.ส.พัชร์ โกวิทจินดาชัย	80,000,000	7.24
4. นางกิมลิ้ง โกวิทจินดาชัย	63,654,045	5.76
5. บริษัท ไทยเอ็นวีดีอาร์ จำกัด	43,822,460	3.96



# การคลัง การเงิน

## กรีสเพิ่มเรตติ้งแบงก์ธนชาตเป็นAA-หลังสืบเชิ้อพุง

บริษัท ทริสเรทติ้ง จำกัด ประกาศปรับเพิ่มอันดับเครดิตองค์กร ธนาคารธนชาต จำกัด (มหาชน) เป็นระดับ "AA-" จากเดิมที่ระดับ "A+" การปรับเพิ่มอันดับเครดิตของธนาคารธนชาตในครั้งนี้ได้สะท้อนให้เห็นถึงสถานะทางธุรกิจที่แข็งแกร่งขึ้นหลังจากการเข้าซื้อกิจการของธนาคารนครหลวงไทย จำกัด (มหาชน) ซึ่งเป็นธนาคารขนาดกลางที่มีฐานลูกค้าขนาดใหญ่และกระจายตัวมากกว่า อีกทั้งประสบความสำเร็จในการรวมกิจการเข้าด้วยกัน

อันดับเครดิตยังสะท้อนถึงคณะผู้บริหารที่มีความสามารถและประสบการณ์ในธุรกิจหลักคือธุรกิจสินเชื่อเช่าซื้อรถยนต์ ตลอดจนเครือข่ายธุรกิจที่เพิ่มขึ้นและกลยุทธ์ทางธุรกิจที่เหมาะสมซึ่งช่วยเพิ่มความแข็งแกร่งในการผลานพลังทางธุรกิจของกลุ่มธนาชาต นอกจากนี้ อันดับเครดิตยังได้รับแรงหนุนจากสถานะเครดิตที่แข็งแกร่งของพันธมิตรเชิงกลยุทธ์จากแคนาดา คือ ธนาคารแห่งนิวาสโกเทีย (Scotiabank) ซึ่งถือหุ้นในธนาคาร 49%

นายสมเจตน์ หมุ่ศิริเลิศ ประธานเจ้าหน้าที่บริหารและกรรมการผู้จัดการใหญ่ ธนาคารธนชาต กล่าวว่า การได้รับการปรับเพิ่มอันดับเครดิตของธนาคารธนชาต

ในครั้งนี้ถือเป็นความสำเร็จอีกก้าวของธนาคาร หลังจากทีประสบความสำเร็จในการรวมกิจการกับธนาคารนครหลวงไทยได้อย่างราบรื่นตามแผนงานที่วางไว้ และได้ก้าวขึ้นมาเป็น

ธนาคารพาณิชย์อันดับต้นของประเทศ เรามีความพร้อมและความมุ่งมั่นที่จะให้บริการที่เป็นเลิศ และนำเสนอผลิตภัณฑ์ทางการเงินที่ตอบสนองทุกความต้องการของลูกค้าผ่านเครือข่ายสาขากว่า 680 สาขาที่ครอบคลุมทั่วประเทศ ภายใต้การผลานพลังภายในกลุ่มธนาชาต และการสนับสนุนจาก Scotiabank พันธมิตรระดับโลก

"ในปี 2555 นี้ เราคาดว่าธนาคารจะสามารถขยายสินเชื่อได้ไม่ต่ำกว่า 10% ถึงแม้ว่าเศรษฐกิจของประเทศในช่วงครึ่งปีแรกจะยังชะลอตัวจากผลกระทบของอุทกภัยเมื่อปลายปีที่แล้วก็ตาม" นายสมเจตน์ กล่าว

ทั้งนี้ อันดับเครดิตระดับ AA นั้น เป็นการจัดอันดับเครดิตที่มีความเสี่ยงต่ำมากและมีความสามารถในการชำระดอกเบี้ยและคืนเงินต้นในระดับที่สูงกว่าระดับ A ส่วนเครื่องหมาย บวก (+) หรือ ลบ (-) เป็นเพียงเครื่องหมายที่มีไว้เพื่อแยกความแตกต่างของคุณภาพของอันดับเครดิตภายในระดับเดียวกันเท่านั้น

## ผู้ว่าฯปท.เชื่อ S&P ทันเครดิตอัย ไม่กระทบแบงก์ไทย

นายประสาร ไตรรัตน์วรกุล ผู้ว่าการธนาคารแห่งประเทศไทย (ธปท.) เปิดเผยถึงกรณีทีสถาบันจัดอันดับ S&P ได้ปรับลดอันดับความน่าเชื่อถือของประเทศในแถบยุโรปโซน 9 ประเทศเมื่อวันศุกร์ที่ 13 ม.ค. ที่ผ่านมาว่า

การปรับลดความน่าเชื่อถือของทั้ง 9 ประเทศในยุโรป เป็นสิ่งที่ตลาดได้คาดการณ์ไว้อยู่แล้ว

"ในเบื้องต้นเชื่อว่า จะไม่ส่งผลกระทบต่อภาพรวมเศรษฐกิจไทย โดยเฉพาะสถาบัน

การเงินของไทยที่พบว่านำเงินไปลงทุนในหลักทรัพย์ดังกล่าวไม่มากนัก จึงยังไม่ถือว่าเป็นห่วง" ผู้ว่า ธปท. กล่าว

อย่างไรก็ดี เขากล่าวว่า การปรับลดอันดับความน่าเชื่อถือ

ของประเทศดังกล่าว เป็นสิ่งที่ตลาดได้คาดการณ์ไว้อยู่แล้ว โดยในเบื้องต้นเชื่อว่าจะไม่ส่งผลกระทบต่อภาพรวมเศรษฐกิจไทย โดยเฉพาะสถาบันการเงินของไทยที่พบว่า นำเงินไปลงทุนในหลักทรัพย์ดังกล่าวไม่มากนัก จึงยังไม่ถือว่าเป็นห่วง

## SET News

### EPCO เตรียมขายหุ้น 24% ใน IFEC GP ให้เซลติก สแควร์, ลงทุนโซลาร์ฟาร์ม

นายวีระ เหล่าวิทวัส ประธานเจ้าหน้าที่บริหาร บมจ.โรงพิมพ์ตะวันออก (EPCO) เปิดเผยว่า ที่ประชุมคณะกรรมการอนุมัติให้ บริษัท เซลติก สแควร์ จำกัด (Celtic Square Co., Ltd.) เข้าร่วมทุน โดยบริษัทฯ จะขายหุ้นสามัญและสิทธิเรียกร้องของบริษัท ไอเฟค กรีน เพาเวอร์ พลัส จำกัด (IFEC GP) สัดส่วน 24% รวมเป็นจำนวนเงินทั้งสิ้น 65.20 ล้านบาท คิดเป็นหุ้นสามัญ 2,400,000 หุ้น (24% ของจำนวนหุ้นสามัญของ IFEC GP) และมีกำไรจากการจำหน่ายจำนวนเงิน 10 ล้านบาท เงินไขการชำระเงินจะต้องจ่ายชำระทั้งหมดภายในวันที่ 20 ม.ค. 55

พร้อมทั้งอนุมัติในหลักการการลงทุนสร้างโรงงานไฟฟ้าพลังงานแสงอาทิตย์ ขนาดกำลังการผลิตรวมประมาณ 10 เมกะวัตต์ ด้วยงบลงทุนทั้งสิ้น ประมาณ 1,010.00 ล้านบาท โดยจะลงทุนผ่าน IFEC GP ซึ่งเป็นบริษัทย่อยของบริษัทฯ ถือหุ้นในสัดส่วน 76%

ปัจจุบัน IFEC GP ได้ลงทุนใน JKR และ RPV ซึ่งเป็นบริษัทฯ ที่ดำเนินธุรกิจโรงไฟฟ้าพลังงานแสงอาทิตย์และได้ทำสัญญาซื้อขายไฟฟ้ากับการไฟฟ้าส่วนภูมิภาคไว้แล้ว โดย JKR มีขนาดกำลังการผลิตประมาณ 5 เมกะวัตต์ และ RPV มีขนาดกำลังการผลิตประมาณ 5 เมกะวัตต์ รวม 2 บริษัท มีขนาดกำลังการผลิตรวมประมาณ 10 เมกะวัตต์

ทั้งนี้ คณะกรรมการอนุมัติการจัดหาแหล่งเงินทุนที่ใช้ในการได้มาซึ่งสินทรัพย์ จาก

สถาบันการเงินแห่งหนึ่ง จำนวนเงินประมาณ 735 ล้านบาท พร้อมอนุมัติการแต่งตั้ง บริษัท แอสเซท โปร แมเนจเม้นท์ จำกัด หรือ APM ให้เป็นที่ปรึกษาทางการเงินอิสระ (IFA) ซึ่งเป็นบริษัทที่ได้รับความเห็นชอบจากสำนักงานคณะกรรมการกำกับหลักทรัพย์และตลาดหลักทรัพย์ เพื่อทำหน้าที่ให้ความเห็นเกี่ยวกับการเข้าทำรายการได้มาซึ่งสินทรัพย์ของบริษัทฯ ต่อผู้ถือหุ้น ตามประกาศรายการได้มาหรือจำหน่ายไป

บริษัทกำหนดวันประชุมวิสามัญผู้ถือหุ้นในวันที่ 23 ก.พ. 55 วันกำหนดรายชื่อผู้มีสิทธิเข้าร่วมประชุม (Record date) ในวันที่ 30 ม.ค. 55 วันปิดสมุดทะเบียนเพื่อรวบรวมรายชื่อผู้มีสิทธิเข้าร่วมประชุมตามมาตรา 225 ของพระราชบัญญัติหลักทรัพย์และตลาดหลักทรัพย์ วันที่ 31 ม.ค. 55

## กรณี MAI

### CHOW เล็งเพิ่มกำลังผลิตแตะ 3.6 แสนตัน/ปี

นายอนาวิต จิรธรรมศิริ ประธานเจ้าหน้าที่บริหาร บมจ. เซาท์ สตีล อินดัสทรี (CHOW) เปิดเผยว่า กำไรสุทธิในปี 55 จะสูงกว่าในปี 54 เนื่องจากประเมินว่ารายได้ปี 55 จะเติบโต 20 - 30% จากปี 54 ที่ทำได้เกินเป้า 5 พันล้านบาท จากการเพิ่มกำลังการผลิตอีก 20% เป็น 3.4 - 3.6 แสนตัน/ปี โดยปี 54 มีกำลังผลิตที่ 2.8 - 3.0 แสนตัน/ปี อีกทั้งตั้งเป้าอัตรากำไรขั้นต้นปีนี้ที่ 8 - 11% ขณะที่ 9 เดือนแรกของปีก่อนอยู่ที่ 8%

สาเหตุที่บริษัทฯ มีมาร์จิ้นดี เนื่องจากบริษัทฯ จะยังคงผลิตในช่วงเวลากลางคืน ซึ่งเป็นช่วงเวลาที่มีความต้องการใช้ไฟฟ้าต่ำ (Off-Peak Period) ซึ่งบริษัทฯ จะมีกำลังการผลิตเต็มที่เท่ากับ 4.5 แสนตัน/ปี ทำให้บริษัทฯ ได้เปรียบเรื่องต้นทุนโดยเฉพาะ

ค่าไฟฟ้าที่มีต้นทุนต่ำกว่าการผลิตในช่วงความต้องการใช้ไฟฟ้าสูงถึง 2.5 เท่า และคาดว่าในปี 56 จะมีการผลิตเต็มที่ หรือประมาณ 90% ของกำลังการผลิต โดยบริษัทฯ จะหาช่องทางอื่น ได้แก่ การเข้าควบรวมกิจการ (M&A) การลงทุนโรงงานใหม่ ซึ่งจะต้องมีการพิจารณากันต่อไป

ด้านราคาเหล็กแท่งยาว (Steel Billet) ในปี 55 จะปรับขึ้นลงไม่เกิน 10% ของราคาในปี 54 ซึ่งเฉลี่ยอยู่ที่ระดับ 20 บาท/กก. เนื่องจากไม่มีปัจจัยที่ทำให้ราคาเหล็กปรับตัวลงแรง แม้ว่าเศรษฐกิจสหรัฐและยุโรปจะไม่ดี แต่ก็เกิดผลให้จุดราคาขายไม่มาก โดยในช่วงต้นปี 55 ราคาเหล็กแท่งยาวอยู่ที่ 20.50 บาท/กก.

ขณะที่แนวโน้มอุตสาหกรรมเหล็กใน



ประเทศปี 55 จะเติบโตได้ดีต่อเนื่องจากปี 54 จากการลงทุนภาครัฐ เช่น โครงการเมกะโปรเจกต์ อีกทั้งหลังสถานการณ์น้ำท่วม ทำให้เกิดความต้องการเหล็กเพื่อใช้ฟื้นฟู ซ่อมแซมโครงสร้างต่างๆ เพิ่มมากขึ้น เช่น ที่อยู่อาศัย ถนน สะพาน เขื่อน เป็นต้น ดังนั้น ในปีนี้บริษัทจะเน้นตลาดในประเทศ

ส่วนตลาดต่างประเทศปีนี้จะมีสัดส่วนรายได้ 8 - 10% ใกล้เคียงกับปี 54 จากในปี 53 เคยส่งออกไปถึง 30% ของรายได้ เนื่องจากสินค้าของบริษัทฯ ทดแทนเหล็กนำเข้า ซึ่งปัจจุบันยังต้องนำเข้าประมาณ 1 ล้านตัน แต่หากความต้องการในประเทศลดลง บริษัทฯ ก็จะหันไปส่งออกแทน แต่จะไม่ยกเลิกส่งออกเพื่อรักษาความสัมพันธ์กับลูกค้าต่างประเทศไว้



Mon  
ตามรอย IPO

Tue  
**Gold Trend**

Wed  
คนดังกับการลงทุน

Thu  
ประสบการณ์จากรายย่อย

Fri  
วัตถุดิบภูมิหุ้นร้อน



# GOLD TREND

DAR Wong



**C**rude prices declined last week due to the announcement of oil embargo delay for 6 months by European Union. Gold has been bullish for 2 months and went into further buying last week from the news of bullish sentiment in Mainland China. According to a report dated 11 January, Mainland China imported almost 102.8 metric tons of Gold in November, valued at about USD5.4 billion.

WTI Crude prices fell beneath 100.00 benchmarks and settled at 99.05 for the weekend. This week, we expect the market to remain weak initially and land at 96.00 regions before some buying interest may emerge.

We believe the trend will move into technical consolidation soon after the target completes at 96.00 territories. However, additional tension from Iran's threat may reverse the market above 100.00 levels which should be risk-controlled for short traders.

Gold prices have been bullish for past 2 weeks and we expect some consolidation to occur soon. From the market outlook, we expect the resistance to be tough at 1655.00 - 1662.00 while a more likely downside range is aimed at 1605.00 regions. However, we predict the reversal downtrend will only come after middle of this week so selling too early may not be ideal!

SET Index made high 1058 last week but settled at 1044 on Friday. From technical outlook, the 1050 benchmark has been teased by the market sentiments as this is crucial to decide a new trend breakout. The triple top at 1050 regions appeared in day-chart indicates a possible slide in near future. This week, we target the trend at 1025 as the buying interests slow down.

**Disclaimer:** This report is written for general information only. No liability by the writers, publisher or any third party involved in the distribution of this work.

**DAR Wong** is the founder of APSRI and has a research team to back up market reports. He has 22 years of trading experiences in global derivatives and FOREX markets. They can be reached through the website [www.pwforex.com](http://www.pwforex.com)



**BUALUANG**



**เริ่มต้น** สละจากการลงทุน  
ที่ให้คุณได้มากกว่า

วันที่ค่าธรรมเนียมจากการซื้อขายหุ้นหรือ  
ออปชั่น ผ่านหลักทรัพย์บัวหลวง  
ทุก 25 บาทคิดเป็น 1 คะแนน  
เริ่มสะสมคะแนน  
ตั้งแต่ 3 พ.ค. 54 เป็นต้นไป

- มีค่าธรรมเนียม
- สะสมคะแนนไว้ใช้ในภายหลัง
- รับเงินจากกองทุนสำรอง
- เริ่มต้นด้วย Bualuang iPoints Premier
- สามารถถอนคะแนนเป็นเงินสดได้ทันที

**พิเศษสุด** สำหรับลูกค้าใหม่ที่ได้รับ  
1,600,000 คะแนน Bualuang iPoints Premier เมื่อ  
 Lexus CT 200h Luxury จำนวน 1 คัน\*



**LEXUS HYBRID DRIVE**  
Conventionality is not my name.

บริษัทหลักทรัพย์ บัวหลวง จำกัด (มหาชน)  
0-2618-1111 | [www.bualuang.co.th/ipoints](http://www.bualuang.co.th/ipoints)



## วิธีป้องกันตาบวม

by Jackal\_XIII

ปัญหาตาบวมใครๆ ก็เกิดขึ้นได้ ไม่ว่าจะเป็นสาเหตุมาจากการนอนดึก การดื่มน้ำมากเกินไป หรือแม้แต่การร้องไห้ ก็สามารถทำให้ตาบวมได้ ยิ่งดวงตาแลรอบดวงตาเป็นสิ่งที่อ่อนโยนและเปราะบางมากที่สุด ดังนั้นก็ควรที่จะนอนหลับเพื่อดวงตาคู่สวยของคุณ

วันนี้เราจึงมีเกร็ดวิธีความรู้หลายๆ วิธีมากฝากกัน เพื่อจะหายตาบวมกันสักที

- นำแตงกวาแช่เย็นหั่นเป็นแว่นบางๆ แล้วนำมาวางบนเปลือกตาทั้งสองข้าง แล้วหลับตาลงนอนพักสักประมาณ 10 - 20 นาที

- นำถุงชาที่ขังรับประทานแล้วไปแช่เย็นไว้ แล้วนำถุงชาขึ้นมาวางทาบบนเปลือกตาทั้งสองข้างแล้วนอนหลับตาสักพักใหญ่ ๆ

- นำผ้าสะอาดชุบน้ำเย็น แล้วนำมาวางทาบที่บริเวณดวงตา นอนหลับตาสักประมาณ 10-20 นาที
- ทามะเขือเทศมาหั่นแล้วปิดไว้ที่บริเวณดวงตาประมาณ 10 นาที
- บดมันฝรั่งสดและบดอัลมอนด์ผสมกัน หลังจากนั้นให้นำมาแปะไว้ได้ดวงตาเป็นประจำเพื่อกำจัดขอบตาดำและตาบวม



## Photo Release

### พัฒนาตลาดทุนไทย-ลาว



จรัมพร โชติกเสถียร กรรมการและผู้จัดการ ตลาดหลักทรัพย์แห่งประเทศไทย พร้อมด้วย ดร.วรพล โสคติยานุรักษ์ เลขาธิการ ก.ล.ต. และคณะผู้บริหาร เดินทางเข้าเยี่ยมคารวะ ฯพณฯ สมสหวาด เล่งสหวัด รองนายกรัฐมนตรี สปป. ลาว เพื่อหารือประเด็นความร่วมมือในการพัฒนาตลาดทุนของทั้งสองประเทศ



## มุมมองตลาด

### TDK Wireless Headphone WR700

TDK Wireless Headphone WR700 ยอดฮิตสายไร้สายที่เลือกใช้เทคโนโลยี Klear ซึ่งจะช่วยให้เลือกช่องสัญญาณอัตโนมัติแบบไดนามิก โดยไม่มีการบีบอัดสัญญาณ จึงช่วยลดการรบกวนของสัญญาณเสียง ให้ประสบการณ์ฟังที่เหนือกว่า ประยุกต์ใช้งานได้หลากหลาย สามารถนำไปต่อกับ iPhone, iPod, iPad หรือต่อกับเครื่องเล่นเพลงพกพาอื่นๆ ได้อย่างสะดวกสบาย จัดเป็นหูฟังไร้สายสารพัดประโยชน์ คุณภาพเสียงดี ในราคาคุ้มค่าน่าใช้เพียง 4,890 บาท สินค้ามีจำหน่ายแล้วที่ร้าน Life , iStudio และ BeTrend เป็นต้น



## มุมมองประกัน

### YFS 2011 เพิ่มพูนความรู้ เรื่องการวางแผนประกันชีวิต

ตลาดหลักทรัพย์ฯ และ บ.เมืองไทยประกันชีวิต นำคณะเยาวชนในโครงการ YFS 2011 ที่ผ่านเข้ารอบจำนวน 43 คน ร่วมกิจกรรม Muang Thai Star Insurance Planner เรียนรู้แนวคิดการพัฒนาผลิตภัณฑ์และบริการที่เกี่ยวข้องกับการวางแผนการประกันชีวิต



### ธ.ทิสโก้เปิดตัวเว็บไซต์สินเชื่อรถยนต์ครบวงจร

ธนาคารทิสโก้ เปิดตัวเว็บไซต์ [www.tiscoautoCASH.com](http://www.tiscoautoCASH.com) ให้บริการสินเชื่อรถยนต์อย่างครบวงจร อาทิ สินเชื่อรถยนต์ใหม่-รถยนต์มือสอง รีไฟแนนซ์รถยนต์ และสินเชื่อรถยนต์สำหรับคนมีรถ "ทิสโก้ ออโต้ แคช" เสริมสภาพคล่องคนมีรถด้วยอัตราดอกเบี้ยต่ำ สะดวกรวดเร็วไม่ต้องโอนทะเบียน เป็นต้น นอกจากนี้เว็บไซต์ดังกล่าวยังเป็นช่องทางในการรับข่าวสาร สิทธิประโยชน์ และโปรโมชั่นใหม่ๆ เกี่ยวกับสินเชื่อรถยนต์จากทิสโก้ โดยมีโปรโมชั่นพิเศษสุดสำหรับผู้สมัครสินเชื่อออนไลน์ผ่านเว็บไซต์ รับทันทีส่วนลดค่าธรรมเนียมเงินมูลค่า 1,000 บาท ตั้งแต่วันที่ 29 ก.พ. 55 นี้





# ดวงกมล เพ็ชรเลิศ

## ผู้จัดการฝ่ายนักลงทุนสัมพันธ์ บริษัทจีเอ็มเอ็ม แกรมมี่ จำกัด (มหาชน) GRAMMY

### เรื่องของศิลปะรวมกับตัวเลข

งาน IR จะว่าง่ายก็ง่าย จะว่ายากก็ยากนะ เหมือนกับที่เราต้องบริหารความคาดหวังของทั้ง 2 ฝ่าย ไม่ว่าจะป็นนักลงทุน และผู้บริหาร คือมันก็เป็นเรื่องของศิลปะรวมกับตัวเลขนะ คือว่าพอได้ตัวเลขมาแล้ว เราก็ต้องคิดวิธีการนำเสนอว่าเราต้องนำเสนอผู้บริหารอย่างไร บางครั้งต้องหาวิธีที่ทำให้มันสมดุลกัน มันคือการบริหารจัดการคนสองกลุ่ม

**ตอบ**

แล้วมันก็ต้องอาศัยคนที่ชอบสื่อสารจริง ๆ ด้วย มันถึงจะทำแล้วสนุก แล้วอีกอย่างต้องไม่เหนื่อยที่จะบริการด้วย

คุณสมบัติของ IR ที่ดีคือ การให้ความสำคัญกับการสื่อสารที่ชัดเจน ทันเวลา ตอบให้ได้ทุกคำถาม บางครั้งเวลามีคนโทรมาถามข้อมูล เค้าก็จะมี ความคาดหวังว่าเราจะให้ข้อมูลได้ มากที่สุด เราต้องทำหน้าที่เป็นปากที่ 2 ของผู้บริหารได้เลย แล้วก็ต้องให้ข้อมูลที่เท่าเทียมกัน

### ฝากขอบคุณผู้ถือหุ้นของแกรมมี่

ขอบคุณที่อยู่กับเรามา นานมาก ก็เชื่อว่าด้วยความก้าวหน้าของเทคโนโลยีของโลกในยุคปัจจุบัน จะนำพาให้แกรมมี่ เติบโตไปในทางที่ดีขึ้น เพราะเทคโนโลยีมันซัพพอร์ตธุรกิจเราอยู่แล้ว ส่วนนักลงทุนรายย่อยทั่วไป ตอนนี้อยู่ลงทุนมีความรู้มากขึ้น คงเห็นคนที่เป็น Value Investor เพิ่มขึ้น ทำให้เหมือนกับหุ้นที่มีปัจจัยพื้นฐานดี ๆ ก็จะมีนักลงทุนให้ความสนใจ มันก็เป็นรางวัลของคนทำงานนะ

**NOMURA**

**CNSRealtime.com**

**i2Trade DROID (Android Mobile & Tablet)**

โปรแกรมซื้อขายหุ้นใหม่ล่าสุด

**NOMURA** ให้บริการเป็น **Broker** แรกในประเทศ 1 มิ.ย. 54 นี้

**What is Android?**

Android เป็นระบบปฏิบัติการ (OS) สำหรับโทรศัพท์เคลื่อนที่ ซึ่งพัฒนาขึ้นโดย Google

**ก่อนเริ่มใช้งาน i2Trade DROID**

- อุปกรณ์สื่อสารของท่านต้องเป็น Android version 2.2 ขึ้นไป
- อุปกรณ์สื่อสารของท่านต้องเชื่อมต่อระบบ Internet ได้ เช่น GPRS, EDGE, 3G, หรือ WiFi
- Download โปรแกรม ผ่าน Market บนระบบ Android ฟรี!!!

**การเริ่มใช้งาน i2Trade DROID**

กรุณาติดต่อ NOMURA DIRECT 0-2638-5500 เพื่อขอรับ Username และ Password ในการเข้าใช้บริการครั้งแรก

**ฟังก์ชันการใช้งานครอบคลุมทุกความต้องการของนักลงทุน**

- Buy-Sell ส่งคำสั่งซื้อขาย ง่าย ๆ ด้วยตนเอง
- View Order / Portfolio ตรวจสอบสถานะคำสั่งและพอร์ตการลงทุนของท่านได้ทุกที่ทุกเวลา
- Ticker ติดตามตลาดหุ้นแบบ Realtime
- Market Watch ติดตามการเคลื่อนไหวของหุ้นอย่างใกล้ชิด
- Top BBO (Best Bid - Best Offer) ติดตามราคาหุ้นที่ท่านเลือกได้มากถึง 4 ตัวในเวลาเดียวกัน
- Summary ตรวจสอบข้อมูลหุ้นรายตัว เพื่อความมั่นใจก่อนตัดสินใจลงทุน
- Market Info ไม่พลาดทุกความเคลื่อนไหวของดัชนี

บริษัทหลักทรัพย์ โนมูระ พัฒนสิน จำกัด (มหาชน)

สาขาใหญ่ : 0-2638-5000 สาขาบางนา : 0-2725-8600

สาขาพระปิ่นเกล้า: 0-2684-9000 สาขาวิภาวดีรังสิต: 0-2638-5920

สาขาเอกพลพณิชยา: 0-2354-0760 สาขาพหลโยธิน : 0-2287-6551

สอบถามรายละเอียดเพิ่มเติมและขอใช้บริการ

**NOMURA DIRECT: 0-2638-5500**

<http://www.cnsrealtime.com>



Call us here



## NOMURA

**เชี่ย จิรเสวีอนุประพันธ์**  
ผู้จัดการฝ่ายกลยุทธ์การลงทุน  
บล.โนมูระ พัฒนสิน

ทิศทางการตลาดหุ้นไทยวันนี้ มีโอกาสปรับตัวขึ้นเล็กน้อยในกรอบแคบ นักลงทุนต้องติดตามการประกาศผลประกอบการของหุ้นกลุ่มธนาคาร และจับตาดตลาดหุ้นในสหรัฐฯ รวมถึงยุโรป ที่จะช่วยสนับสนุนตลาดฯ ได้หรือไม่ ด้านกลยุทธ์การลงทุนแนะนำรอซื้อเมื่ออ่อนตัว โดยเฉพาะหุ้นกลุ่มอสังหาฯ และกลุ่มอาหาร มองแนวรับที่ 1,030 - 1,035 จุด แนวต้าน 1,045 - 1,047 จุด

**ชिरดา ชานูยียงยงค์**  
ผู้ช่วยผู้อำนวยการฝ่ายวิเคราะห์หลักทรัพย์  
บล.ฟิลลิป (ประเทศไทย)

แนวโน้มดัชนีฯ วันนี้แกว่งตัวกรอบจำกัด เนื่องจากไม่มีปัจจัยบวกมาสนับสนุน หลังจาก S&P ได้ปรับลดอันดับความน่าเชื่อถือ 9 ประเทศในกลุ่มยูโรโซน อีกทั้ง ปัจจัยลบจากสถานการณ์สหรัฐฯ ประกาศให้ระงับเหตุก่อการร้ายในกรุงเทพฯ ทั้งนี้ แนะนำนักลงทุนเก็งกำไรในหุ้นรายตัวที่มีปัจจัยพื้นฐานดี โดยปรับพอร์ตการลงทุนไม่เกิน 25% ประเมินแนวรับที่ 1,032 - 1,025 จุด แนวต้านที่ 1,044 - 1,055 จุด

**CHART Master**

**LEARN TRADING BY REAL TRADING**

**DVD** เพื่อการเรียนรู้ การวิเคราะห์ทางเทคนิคด้วยตนเอง

จากวิทยากรชื่อดัง **อาจารย์ริติ ธาราสุบ** (PhD. Candidate)  
ประธานเจ้าหน้าที่บริหาร บริษัท ชาร์ตมาสเตอร์ จำกัด  
ผู้เชี่ยวชาญด้านการลงทุนโดยใช้ปัจจัยทางเทคนิค สาย Art  
ที่เน้นมุมมองด้านความแข็งแกร่ง และการเคลื่อนไหวของกราฟ โดยไม่ใช้คณิตศาสตร์

**สอบถามข้อมูลเพิ่มเติมได้ที่**  
**02-541-4011 ext 101**

# Stock Exchange

ข้อมูล ณ สิ้นวันที่ 16 มกราคม 2555

## Stock Exchange of Thailand [SET] [Day]

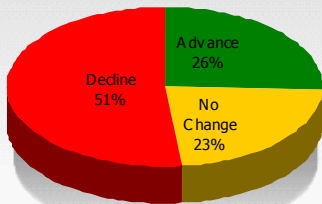


### TRADING BY INVESTOR TYPE

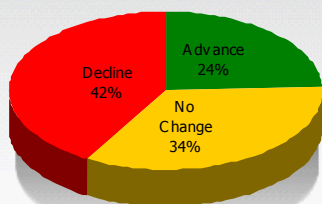
Type	Buy	Sell	Net
Institute	802.49	1,021.82	-219.33
	5.83%	7.43%	
Proprietary	2,007.50	2,205.90	-198.4
	14.59%	16.03%	
Foreign	2,567.34	3,148.94	-581.6
	18.66%	22.89%	
Local	8,382.41	7,383.08	999.33
	60.92%	53.66%	
Last Update			16/01/12

Index	Last	Chg	%Chg
SET	1,037.01	-7.8	-0.75
SET 50	724.43	-5.97	-0.82
SET 100	1,577.14	-13.01	-0.82
MAI	274.18	0.19	0.07
SET Value		(Mil. ฿)	13,759.73
MAI Value		(Mil. ฿)	515.4
Last Updated		16/1/2012	17:01:49

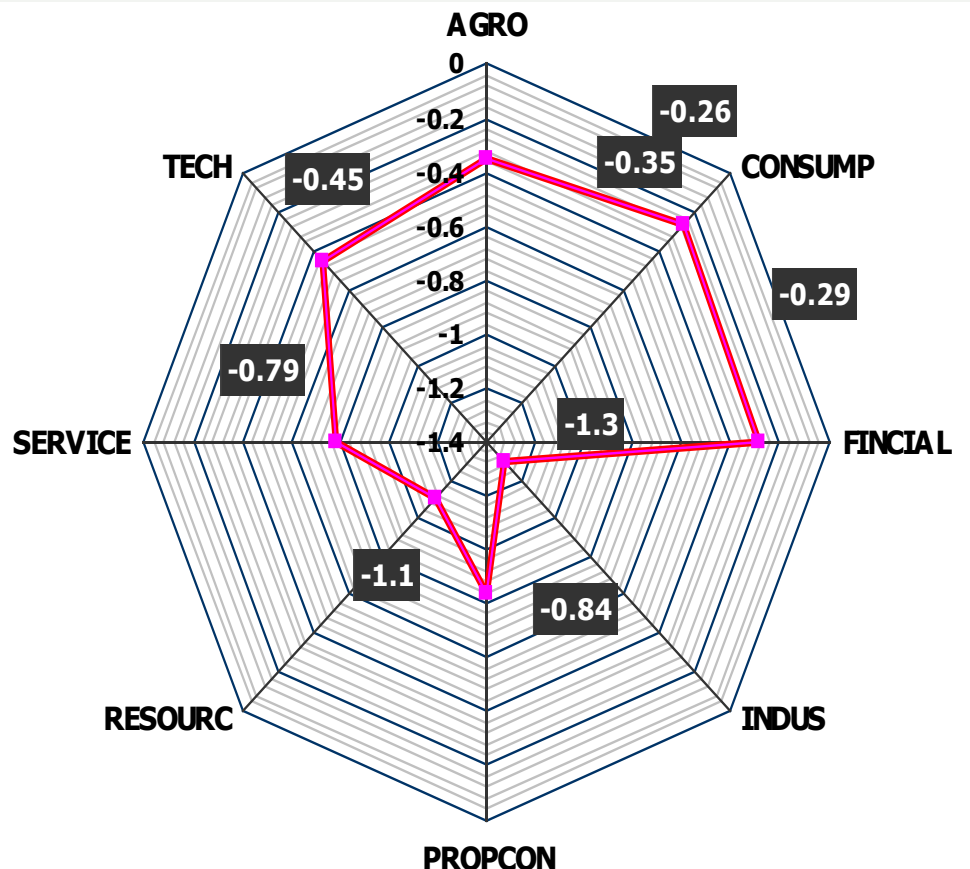
## SET



## mai



## Percent Change in Price by Industry





# Top MostActive Value

ข้อมูล ณ สิ้นวันที่ 16 มกราคม 2555

## PTTEP

[ Day ]

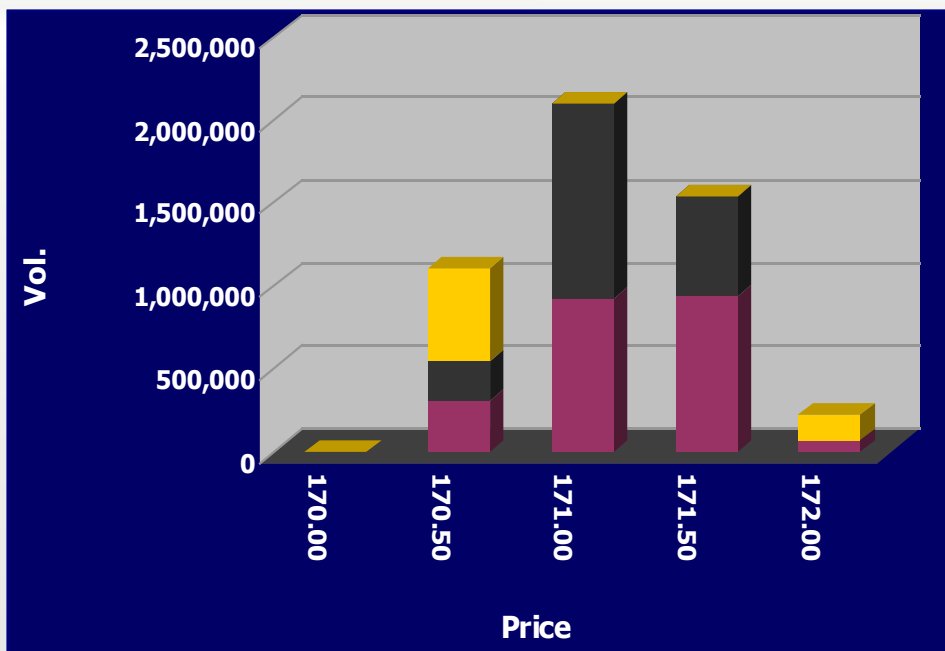


## Price & Fundamental

Symbol	PTTEP	
Last	170.50	
Chg	-4.00	
%Chg	-2.29	
Open	172.00	
High	172.00	
Low	170.00	
Prev	174.50	
Avg	171.09	
AccVol	4,956,700	
AccVal(K฿)	848,037	
%Fluct	1.17	
P/E	14.26	
P/BV	3.11	
DPS(Baht)	2.61	
Yield(%)	2.88	
EPS(Baht)	11.96	
MktCap(Mil.)	566,058	
Broker	Target	Update
SCBS	220.00	16/1/2012
PST	198.00	16/1/2012
MBKET	174.00	16/1/2012

## Volume Analysis

: PTTEP



- ATO/C Volume
- Sell Volume
- Buy Volume

หมายเหตุ

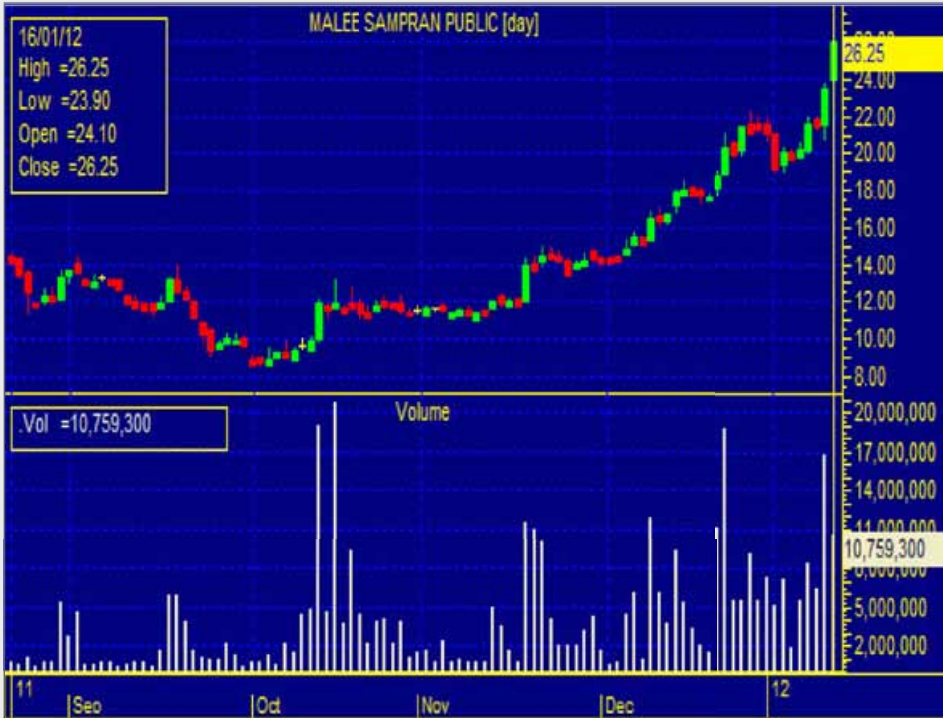
หลักทรัพย์ที่มีมูลค่าการซื้อขายสูงสุดในรอบวัน  
เป็นอันดับหนึ่งของหลักทรัพย์ในตลาดหลักทรัพย์แห่งประเทศไทย

# Top MostActive Gainer

ข้อมูล ณ สิ้นวันที่ 16 มกราคม 2555

## MALEE

[ Day ]

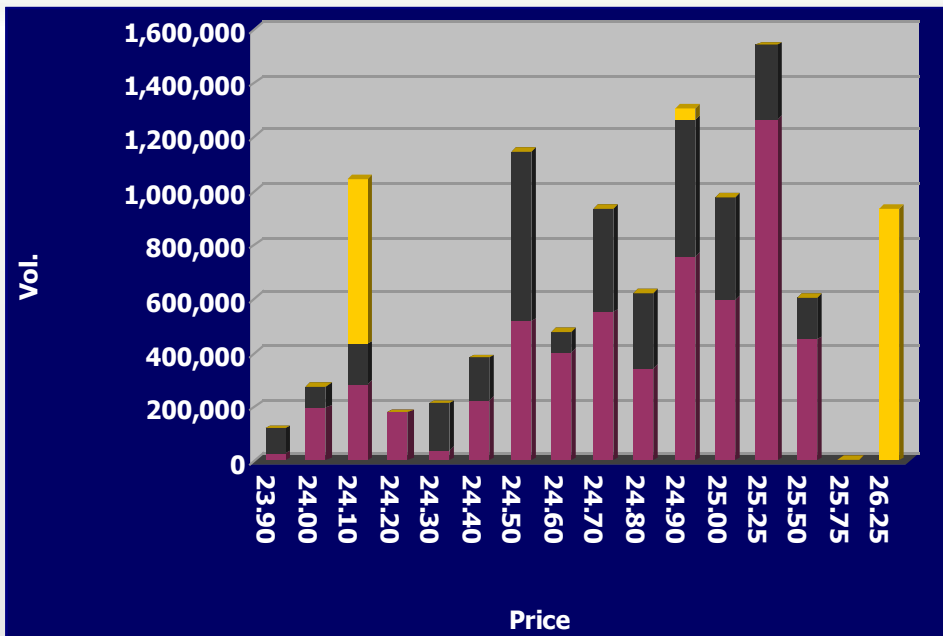


## Price & Fundamental

Symbol	MALEE	
Last	26.25	
Chg	2.55	
%Chg	10.76	
Open	24.10	
High	26.25	
Low	23.90	
Prev	23.70	
Avg	24.88	
AccVol	10,759,300	
AccVal(K฿)	267,655	
%Fluct	9.45	
P/E	13.67	
P/BV	4.08	
DPS(Baht)	N/A	
Yield(%)	N/A	
EPS(Baht)	1.92	
MktCap(Mil.)	1,838	
Broker	Target	Update
No Comment		

## Volume Analysis

: MALEE



- ATO/C Volume
- Sell Volume
- Buy Volume

## หมายเหตุ

หลักทรัพย์ที่มีมูลค่าการซื้อขายเฉลี่ย (Average Value) 5 วันมากกว่า 10 ล้านบาท และมีเปอร์เซ็นต์การเปลี่ยนแปลงเพิ่มขึ้นมากที่สุดในรอบวันเป็นอันดับหนึ่งของหลักทรัพย์ในตลาดหลักทรัพย์แห่งประเทศไทย



# Top MostActive Compare AVG Vol5

ข้อมูล ณ สิ้นวันที่ 16 มกราคม 2555

**PT**

[ Day ]

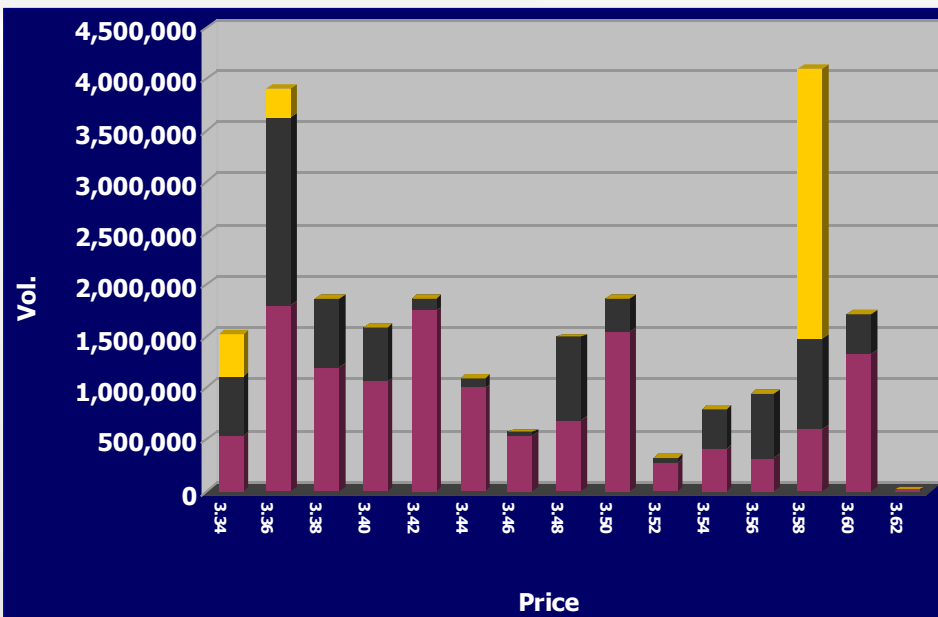


## Price & Fundamental

Symbol	PT	
Last	3.58	
Chg	0.26	
%Chg	7.83	
Open	3.34	
High	3.62	
Low	3.34	
Prev	3.32	
Avg	3.46	
AccVol	23,589,400	
AccVal(K฿)	81,716	
%Fluct	8.09	
P/E	5.26	
P/BV	2.05	
DPS(Baht)	0.10	
Yield(%)	4.52	
EPS(Baht)	0.68	
MktCap(Mil.)	508	
Broker	Target	Update
No Comment		

## Volume Analysis

: PT



- ATO/C Volume
- Sell Volume
- Buy Volume

### หมายเหตุ

หลักทรัพย์ที่มีมูลค่าการซื้อขายเฉลี่ย (Average Value) 5 วันมากกว่า 10 ล้านบาท และมีเปอร์เซ็นต์เปรียบเทียบปริมาณการซื้อขาย (Volume) ของวันกับปริมาณซื้อขายเฉลี่ย (Average Volume) ใน 5 วันที่ผ่านมามากที่สุด โดยคำนวณได้จาก  $\%Comp = (Trade Volume / 5\text{-Day AVG. Volume}) * 100$

## คำคมการลงทุน

ชื่อแก้วคือชีวิต ชื่อแล้วติดคือกำลังใจ

*Anonymous*



### ผู้จัดทำ

**บริษัท ออนไลน์แอสเซ็ท จำกัด**  
466 ถนนรัชดาภิเษก แขวงสามเสนนอก  
เขตห้วยขวาง กรุงเทพมหานคร 10310

--คณะที่ปรึกษา--  
พรเลิศ เตชะรัตโนภาส  
ดวงสุรีย์ วายบุตร์

--บรรณาธิการ--  
เอกอนันต์ เสรีรัตน์ชัย

--กองบรรณาธิการ และฝ่ายสนับสนุน--

-ข่าวต่างประเทศ

วรเชษฐ์ พันธุ์ภูวงศ์

-ข่าวตลาดเงิน ตลาดทุน

ศราพงศ์ นันทิวงค์

พิมพ์ภัส ศิริไพรวิน

ศุภวรรณ วราภรณ์

-ข่าวตลาดอนุพันธ์

สุรเมธี มณีสุโข

--ฝ่ายศิลปกรรม--

ยูภาจิตรี วัชรธัญเจริญ

ประกาศิต คุณครอง

วีระชัย ปัตลา

ภูวนาท สุขเกษม

อัษฎา วรรณธนาสิน

**สนใจติดต่อโฆษณา**

วีรตรี ศิริสมบัติ

(ฝ่ายการตลาด)

Tel : 0-2541-4011

Fax : 0-2541-4017

Mobile: 084-939-8881

weeratree@efinancethai.com

### Disclaimer

Investor Station เป็นหนังสือพิมพ์ดิจิทัลที่จัดทำขึ้นเพื่อนำเสนอข้อมูลข่าวสารการลงทุนบนพื้นฐานข้อมูล และแหล่งข้อมูล ซึ่งพิจารณาแล้วว่ามีที่น่าเชื่อถือ และ/หรือถูกต้อง อย่างไรก็ตาม กองบรรณาธิการและบริษัท ออนไลน์แอสเซ็ท จำกัด มิอาจยืนยันและรับรองความถูกต้องและความสมบูรณ์ของข้อมูลดังกล่าวได้ แม้ว่าข้อมูลดังกล่าวจะปรากฏข้อความที่อาจเป็นหรืออาจตีความว่าเป็นเช่นนั้นได้ ดังนั้นกองบรรณาธิการและบริษัท ออนไลน์แอสเซ็ท จำกัด ไม่ต้องรับผิดชอบต่อความเสียหายใดๆ ที่เกิดขึ้นโดยตรงหรือเป็นผลจากการใช้ข้อมูลจากหนังสือพิมพ์ฉบับนี้การนำไปซึ่งข้อมูลบทความบทวิเคราะห์และการคาดหมายทั้งหลายที่ปรากฏอยู่ในหนังสือฉบับนี้เป็นกรนำไปใช้โดยผู้เยี่ยมชมรับความเสี่ยงและดุลยพินิจของผู้ใช้แต่ผู้เดียว