



ฉบับที่ 780 ประจำศุกร์ ที่ 20 มกราคม 2555

## HIGHLIGHTS

### News Station

- 5 ไอเอ็มเอฟเตรียมเพิ่มขีดความสามารถทางการเงินอีก 500 พันล้านดอลลาร์
- 7 TISCO ทวงกำไรปีที่โตมากกว่าปี 54
- 8 TIES ตั้งเป้าประมูลใหม่ปีถัดไป 2 พัน.

### Dynamic Station

RASA !!!

### Lifestyle Station

10 วิธีป้องกันตะคริว

### มองหุ้นจากเซียน

แดนบวก

### Data Station



## CPF คาดปี 55 ยอดขายลด 50% เทียบ 3 แสน. หลังผนวก.อนุมัติเข้าซื้อกิจการจีน-เวียดนาม

ผู้ถือหุ้น CPF อนุมัติเข้าซื้อหุ้น C.P.Pokphand Company Limited ผู้ดำเนินธุรกิจอาหารสัตว์ในประเทศจีน และธุรกิจเกษตรอุตสาหกรรมครบวงจรในประเทศเวียดนาม เป็นผลให้ได้รับโอกาสในการขยายธุรกิจพร้อมสถานะการเป็นผู้นำในตลาดทั้ง 2 ทันที เชื่อกันยอดขายปีนี้เพิ่ม 50% ทะลุ 3 แสนล้าน พร้อมก้าวขึ้นเป็นหนึ่งในผู้นำธุรกิจระดับโลกที่มีการดำเนินธุรกิจครอบคลุมประชากรรวมประมาณ 3,000 ล้านคนใน 12 ประเทศทั่วโลก

➡ ต่อหน้า 3

IR Society



ตอนที่ 3

ต่อหน้า 12

“บุษกรณ์ สัจฉริยะ”

ผู้อำนวยการฝ่ายกลยุทธ์และการตลาด บริษัท เอ็ม เอฟ อี ซี จำกัด (มหาชน) (MFEC)

## บล.เมย์แบงก์ทิมเอ็ง ตั้งเป้ามาร์เก็ตแชร์ปี 55 เพิ่มขึ้น 13%

➡ ต่อหน้า 3

## บช.คาดสร้างผลตอบแทนปีนี้ใกล้เคียงปี 54

➡ ต่อหน้า 4

SET News

THRE เสนอขาย

หุ้นเพิ่มทุนที่ Fairfax

ยกเลิกแจกวอร์เรนด

ผนวก.เดิม

➡ ต่อหน้า 8

HOT TO DAY

KBS

ราคาเหมาะสม 18 บาท

➡ ต่อหน้า 6



# พลิกวงการตลาดหุ้น ปี 2 ทอม 4

## เปลี่ยนนักวิเคราะห์ให้เป็นอาจารย์

โอกาสสุดท้ายในรอบปี...กับคอร์สการเรียน การสอน เปลี่ยนนักวิเคราะห์ให้เป็นอาจารย์ ปี 2 ทอม 4 ที่มีครบวงจรด้านการลงทุนไม่ว่าจะเป็น หุ้น หรือ ฟิวเจอร์ส กับการค้นหาหุ้นพื้นฐานดี เทคนิคเด่น เล่นสั้น หรือเล่นยาว ตามสไตล์ที่ท่านชอบ กับนักวิเคราะห์ชั้นนำของเมืองไทย มีแบบนี้ไม่เรียนไม่ได้แล้ว!!!

### คอร์สจับจังหวะการลงทุนกับ Market Timing พร้อมเจาะลึกเทคนิค Fibonacci & Elliott Wave

เปิดช่องทางรวยกับนักวิเคราะห์หน้าใหม่ ด้วยสไตล์การวิเคราะห์หุ้นแบบกล้าได้กล้าเสีย เน้นการหาหุ้นหลายสิบตัว และลงทุนให้ถูกที่ ถูกเวลา ด้วย Market Timing รวมถึงพยากรณ์ทิศทางราคาในอนาคตด้วยศาสตร์แห่ง Fibonacci และ Elliott Wave

อาจารย์ประทีป สิริวัฒนเกตุ  
บริษัทหลักทรัพย์ เอเซีย พลัส จำกัด (มหาชน)



### คอร์สจัดพอร์ตหุ้นเด่น พันหุ้นดี ด้วย Fundamental Analysis

ในสถานการณ์สภาวะเศรษฐกิจผันผวน ตลาดหุ้นหาทิศทางที่แน่นอนและชัดเจนไม่ได้ การเลือกสำหรับนักลงทุนมีไม่มากนัก เรามาจัดและปรับพอร์ตการลงทุน กับนักวิเคราะห์ที่มีความรู้ทางวิชาการผนวกกับประสบการณ์ ในการเป็นนักวิเคราะห์และความใกล้ชิดกับนักลงทุนที่รายย่อยและสถาบัน

อาจารย์ปริญญาต์ กิจาทรรพัทักษ์  
บริษัทหลักทรัพย์ เคทีบี (ประเทศไทย) จำกัด



### คอร์สหาเงินในตลาดหุ้น - เล่นยังงี้ไม่ให้ขาดทุน

เล่นหุ้น หัวใจคือการทำกำไร แต่จะได้ช้าหรือเร็วแล้วแต่เทคนิคของแต่ละบุคคล พื้นฐานการวางกลยุทธ์ที่ดีมักมาจากการได้รับการฝึกฝนอย่างสม่ำเสมอ มาเรียนรู้การวางกลยุทธ์ สำหรับท่านที่ต้องการเป็น Speculator อย่างแท้จริงกับนักวิเคราะห์ผู้เชี่ยวชาญ

อาจารย์ณัฐวัฒน์ อันธ์รัตน์  
บริษัทหลักทรัพย์ ซีไอเอ็มบีไทย (ประเทศไทย) จำกัด



### คอร์สทำกำไรวิเศษด้วย Futures Trading

หุ้น Big Cap. ว่างแล้ว แต่เงินไม่พอซื้อ อยากใช้เงินน้อยๆ แต่ต้องการผลตอบแทนสูงๆ อย่างนี้ต้องหาตัวช่วยเพิ่มกำไรของคุณด้วย Future Trading กับนักวิเคราะห์ที่มากประสบการณ์ และคร่ำหวอดอยู่กับวงการ Futures ตัวจริง เสียจริง

อาจารย์เตชธร ลาภอุดมสุข  
บริษัทหลักทรัพย์ เอเซีย พลัส จำกัด (มหาชน)



สำรองที่นั่ง โทร 02-5414011 ต่อ 602, 603

\*\*\* รับจำนวนจำกัดต่อคอร์ส \*\*\*

ดูรายละเอียด

คลิก



**CPF** (ต่อจากหน้า 1)

นายอดิเรก ศรีประทักษ์ กรรมการผู้จัดการใหญ่และประธานคณะผู้บริหาร บมจ.เจริญโภคภัณฑ์อาหาร (CPF) เปิดเผยว่า คาดยอดขายปีนี้เพิ่มขึ้น 50% จากปี 54 ทะลุ 3 แสนล้านบาท หลังจากผู้ถือหุ้นรายย่อยอนุมัติให้บริษัทฯ เข้าทำรายการซื้อหุ้น C.P.Pokphand Company Limited (CPP) ซึ่งมีการดำเนินธุรกิจอาหารสัตว์ในจีนและธุรกิจเกษตรอุตสาหกรรมครบวงจรในเวียดนาม เป็นผลให้บริษัทฯ ได้รับโอกาสในการขยายธุรกิจ พร้อมสถานะการเป็นผู้นำในตลาดทั้ง 2 ทันที พร้อมก้าวขึ้นเป็นหนึ่งในผู้นำธุรกิจเกษตรอุตสาหกรรมระดับโลกครอบคลุมประชากรรวมประมาณ 3,000 ล้านคนใน 12 ประเทศทั่วโลก

การขยายการดำเนินธุรกิจของ CPF ในระยะที่ผ่านมาให้ความสำคัญกับการลงทุนในประเทศที่กำลังพัฒนา เนื่องจากประเทศเหล่านั้นมีอัตราการขยายตัว

ของเศรษฐกิจที่ดี ส่งผลให้อัตราการบริโภคในประเทศมีการขยายตัวมากขึ้น การขยายธุรกิจไปต่างประเทศนี้ จึงเป็นหนึ่งในปัจจัยหลักที่ทำให้ CPF มีอัตราการ

เติบโตของยอดขายในระยะ 10 ปีที่ผ่านมาเฉลี่ยปีละประมาณ 12% ทั้งนี้ วิสัยทัศน์ของบริษัทฯ ตั้งแต่ปี 42 ที่ต้องการก้าวขึ้นเป็นครัวของโลก บริษัทฯ

ได้มีการขยายธุรกิจอย่างต่อเนื่องทั้งในประเทศไทยและมีการลงทุนเพิ่มในประเทศต่างๆ ซึ่งการเติบโตของยอดขายนั้นเกี่ยวข้องกับจำนวนประชากรเป็นหลัก และด้วยกลยุทธ์หลักของบริษัทฯ ที่ต้องการเป็นบริษัทฯ ที่สามารถแข่งขันได้ในระดับภูมิภาคและระดับโลก CPF ได้พิจารณาเห็นโอกาสในธุรกิจเกษตรอุตสาหกรรมและอาหารในประเทศจีนและเวียดนาม ซึ่งเป็นประเทศที่มีศักยภาพในการขยายตัวของเศรษฐกิจ และมีศักยภาพในการเติบโตสูง โดยเฉพาะในประเทศจีน ยังมีโอกาสขยายตัวมากทั้งอาหารสัตว์และอาหารสำเร็จรูป สำหรับผู้บริโภคตลอดจนการพัฒนาในธุรกิจสัตว์น้ำ ซึ่งตลาดยังมีความต้องการอีกมาก ส่วนในประเทศเวียดนาม โอกาสยังขยายตัวได้อีกมาก ทั้งอาหารสัตว์ เลี้ยงสัตว์ และอาหารสำเร็จรูป

**KRUNGSRI**  
BILL OF EXCHANGE

พบกับมิติใหม่ของ **ตั๋วแลกเงิน กรุงศรี**  
ทางเลือกใหม่ของการลงทุนที่ให้ผลตอบแทนคุ้มค่ากว่า  
**ลงทุนขั้นต่ำเพียง 100,000 บาทต่อรายการ**



**มองไกลได้พลาด**

-  **อัตราดอกเบี้ยสูง** อัตราดอกเบี้ยสูงกว่าอัตราดอกเบี้ยเงินฝากประจำที่มีอายุเท่ากันหรือใกล้เคียงกัน
-  **ไม่ผูกมัด** ไร้ก่อนตั๋วแลกเงินก่อนครบกำหนดได้\*
-  **อัตโนมัติ** เมื่อครบกำหนดระยะเวลาชำระคืน ธนาคารจะทำการส่งซื้อตั๋วแลกเงินฉบับใหม่ให้ลูกค้าโดยอัตโนมัติ\*\*

หมายเหตุ \*การโอนเงินก่อนกำหนดขึ้นอยู่กับดุลยพินิจของธนาคาร \*\*กรณีต้นเงินคืนชำระไม่เกิน 15 วันทำการ



**สะดวกกว่าด้วยสมุดแสดงรายการตั๋วแลกเงิน**  
พบมิติใหม่ของตั๋วแลกเงินกรุงศรีได้ส่วนนี้ที่ธนาคารกรุงศรีอยุธยาทั่วประเทศ

สอบถามเพิ่มเติมที่ ธนาคารกรุงศรีอยุธยา จำกัด (มหาชน)  
KRUNGSRI Call Center 1572  
www.krungsri.com

 **KRUNGSRI**

**บล.เมย์แบงก์** (ต่อจากหน้า 1)

นายมนตรี ศรีไพศาล ประธานเจ้าหน้าที่บริหาร บล.เมย์แบงก์ กิมเอ็ง (ประเทศไทย) (MBKET) เปิดเผยว่า ในปี 55 บริษัทฯ ตั้งเป้าส่วนแบ่งทางการตลาดหรือมาร์เก็ตแชร์เพิ่มขึ้นเป็น 13% จากปี 54 ที่ 11.8% โดยการเพิ่มขึ้นของส่วนแบ่งการตลาดจะมาจาก 2 ปัจจัย ซึ่งประกอบด้วย 1. การขยายฐานลูกค้ารายย่อย และ 2. การขยายฐานลูกค้าสถาบัน ซึ่งจะทำให้ส่วนแบ่งการตลาดของบริษัทฯ เพิ่มมากขึ้น ส่วนวอลุ่มการค้าซื้อขายหุ้นเฉลี่ยในปี 55 บริษัทฯ คาดว่า

จะอยู่ที่ประมาณ 3 - 3.3 หมื่นล้านบาท โดยมองว่าตลาดฯ ในปีนี้จะมีการเติบโตที่เพิ่มมากขึ้นจากการขยายธุรกิจของแต่ละกองทุน และการเติบโตของอุตสาหกรรมดังกล่าวที่จะเพิ่มมากขึ้น ส่วนดัชนีฯ ในปีนี้คาดว่า จะเคลื่อนไหวอยู่ในช่วง 800 - 1,090 จุด

ในปี 55 บริษัทฯ ตั้งเป้าหมายที่จะขยายฐานลูกค้าเพิ่มขึ้นอีก 10,000 บัญชี จากปัจจุบันที่มีฐานลูกค้าอยู่ที่ 100,000 บัญชี โดยปีนี้บริษัทฯ จะขยายฐานลูกค้าให้เพิ่มมากขึ้น และมุ่งเน้นฐานลูกค้ากลุ่มนักศึกษา ซึ่งจะช่วยให้อัตราเติบโตของบริษัทฯ เติบโตขึ้น เพราะกลุ่มนักศึกษาที่

จบใหม่มีโอกาสในการสร้างรายได้ให้เติบโต อย่างต่อเนื่อง ขณะเดียวกันบริษัทฯ ยังจะเน้นการวิจัย เพื่อเตรียมความพร้อมในการขยายธุรกิจออกไปสู่อาเซียน และยังเป็น การเตรียมความพร้อมในการเปิดเสรีอาเซียนอีกทางหนึ่งด้วย ขณะเดียวกันยังมองว่าการเปิดเสรีจะเป็นโอกาสให้บริษัทฯ ในการเพิ่มนักลงทุนได้อีกทางหนึ่งด้วย ด้านธุรกิจด้านพาณิชย์กิจปัจจุบันบริษัทฯ มีดีล IPO อยู่ใม่ือประมาณ 5 - 6 ดีล ซึ่งจาก IPO ดังกล่าวบริษัทฯ คาดว่าจะนำเข้าซื้อขายในตลาดหุ้นไทยได้

**บล.เบย์แบงก์** (ต่อจากหน้า 3)

ประมาณ 2 - 3 ตีล นอกจากนี้ บริษัทฯ ยังจะเสริมธุรกิจในด้านพาณิชย์และอนุพันธ์ให้เพิ่มมากขึ้น

อย่างไรก็ตาม บริษัทฯ ประเมินว่าปัจจุบันตลาดหุ้นไทยกำลังกลับมาฟื้นตัว หลังจากได้รับผลกระทบจากปัญหาน้ำท่วมและปัญหาหนี้ในยุโรป โดยนักลงทุน

ยังต้องติดตามปัญหาหนี้ในยุโรปซึ่งอย่างต่อเนื่อง และต้องระมัดระวังในการลงทุนด้วย ส่วนเม็ดเงินต่างชาติ มองว่าเอเชียยังคงเป็นภูมิภาคที่ชาวต่างชาติยังสนใจลงทุนอย่างต่อเนื่อง และไทยเป็นอีกหนึ่งประเทศที่นักลงทุนต่างชาติต้องการเข้ามาลงทุน

**กบข.** (ต่อจากหน้า 1)

นางสาวโสภาวดี เลิศมนัสชัย เลขานุการ กองทุนบำเหน็จบำนาญข้าราชการ (กบข.) เปิดเผยว่า ผลตอบแทนในปีนี้จะใกล้เคียงกับปีที่แล้วที่ กบข. ได้สร้างผลตอบแทนสูงกว่าอัตราเงินเฟ้อ โดยมีผลตอบแทนย้อนหลัง 3 ปี (52 - 54) และ 5 ปี (50 - 54) เฉลี่ยที่ 6.83% และ 4.85% ต่อปี เพื่อปรับอัตราเงินเฟ้อย้อนหลังเฉลี่ยที่ระดับ 3.74% และ 2.75% ต่อปีตามลำดับ นอกจากนี้ การลงทุนของ กบข. ในปี 55 โอกาสในการสร้างผลตอบแทนในการลงทุนลดลง เพราะภาวะการลงทุนมีความผันผวนสูง ดังนั้นจึงได้ปรับกลยุทธ์การลงทุนให้มีความคล่องตัวมากขึ้น โดยได้ขยายการลงทุนไปในสินทรัพย์การลงทุนทางเลือกใหม่ เช่น อสังหาริมทรัพย์โลก และโครงสร้างพื้นฐาน พร้อมทั้งศึกษาหลักเกณฑ์การลงทุนในนิติบุคคลเอกชนโลก เพื่อสร้างผลตอบแทนที่สม่ำเสมอ และต่อเนื่องในระยะยาว โดยขณะนี้ได้อยู่ระหว่างการคัดเลือกที่ปรึกษาทางการเงินที่คาดว่าจะมีความชัดเจนภายใน Q3/55

นอกจากนี้ยังได้ขยายการลงทุนไปต่างประเทศ โดยเฉพาะประเทศเกิดใหม่ ที่มีพื้นฐานเศรษฐกิจแข็งแกร่งมีแนวโน้ม

เติบโตที่ดี อาทิ การลงทุนในพันธบัตรแถบเอเชีย เช่น เกาหลีใต้ มาเลเซีย ออสเตรเลีย เป็นต้น อย่างไรก็ตามปัจจัยที่มีผลต่อการลงทุนในปี 55 ได้แก่ วิกฤตหนี้สาธารณะในแถบประเทศยุโรป ที่ยังไม่มีแนวทางแก้ไขที่ชัดเจน จนอาจส่งผลกระทบต่อเศรษฐกิจในยุโรปเข้าสู่ภาวะถดถอย เศรษฐกิจสหรัฐฯ มีโอกาสฟื้นตัวเนื่องจากการกระตุ้นภายในประเทศ เศรษฐกิจในกลุ่มประเทศเกิดใหม่ เช่น จีน อินเดีย เอเชีย อินเดียน มีแนวโน้มเติบโตจากเงินทุนไหลเข้าและเงินทุนในประเทศ สภาพคล่องที่เพิ่มขึ้นจากอัตราดอกเบี้ยที่มีแนวโน้มลดลง ส่งผลให้การเคลื่อนย้ายเงินทุนเพื่อหาโอกาสสร้างผลตอบแทนที่สูงกว่า และเศรษฐกิจไทยเริ่มฟื้นตัวจากการใช้จ่ายเพื่อฟื้นฟูประเทศหลังน้ำท่วมของภาครัฐ

ทั้งนี้หากปัจจัยการลงทุนในปีหน้าดีกว่าที่คาดการณ์ไว้ ก็จะทำให้ผลตอบแทนเพิ่มขึ้นอยู่ในระดับ 8 - 9%

สำหรับกระแสข่าวธนาคารออมสิน สนใจขายหุ้น IRPC ให้กับ บมจ.ปตท.(PTT) ปัจจุบัน กบข. ได้ถือหุ้น IRPC ในสัดส่วน 5% คิดเป็นมูลค่า 5,000 ล้านบาท ซึ่งขณะนี้ยังไม่มีแนวทาง

**NOMURA**  
**CNSRealtime.com**  
**i2Trade DROID (Android Mobile & Tablet)**  
**โปรแกรมซื้อขายหุ้นใหม่ล่าสุด**  
**NOMURA ให้บริการเป็น Broker แรกในประเทศ 1 มิ.ย. 54 นี้**

**What is Android?** ... 1  
 Android เป็นระบบปฏิบัติการ (OS) สำหรับโทรศัพท์เคลื่อนที่ ซึ่งพัฒนาขึ้นโดย Google

**ก่อนเริ่มใช้งาน i2Trade DROID** ... 2 ...  
 1. อุปกรณ์สื่อสารของท่านต้องเป็น Android version 2.2 ขึ้นไป  
 2. อุปกรณ์สื่อสารของท่านต้องเชื่อมต่อระบบ Internet ได้ เช่น GPRS, EDGE, 3G, หรือ WIFI  
 3. Download โปรแกรม ผ่าน Market บนระบบ Android ฟรี!!!

**การเริ่มใช้งาน i2Trade DROID** ... 3  
 กรุณาติดต่อ NOMURA DIRECT 0-2638-5500 เพื่อขอรับ Username และ Password ในการเข้าใช้บริการครั้งแรก

**ฟังก์ชันการใช้งานครอบคลุมทุกความต้องการของนักลงทุน**  
 - Buy-Sell ส่งคำสั่งซื้อขาย ง่าย ๆ ด้วยตนเอง  
 - View Order / Portfolio ตรวจสอบสถานะคำสั่งและพอร์ตการลงทุนของท่านได้ทุกเวลา  
 - Ticker ติดตามตลาดหุ้นแบบ Realtime  
 - Market Watch ติดตามการเคลื่อนไหวของหุ้นอย่างใกล้ชิด  
 - Top BBO (Best Bid - Best Offer) ติดตามราคาหุ้นที่ท่านเลือกได้มากถึง 4 ตัวในคราวเดียวกัน  
 - Summary ตรวจสอบข้อมูลหุ้นรายตัว เพื่อความมั่นใจก่อนตัดสินใจลงทุน  
 - Market Info ไขตลาดทุกความเคลื่อนไหวของดัชนี

บริษัทหลักทรัพย์ โนมูระ พัฒนสิน จำกัด (มหาชน)  
 สำนักงานใหญ่ : 0-2638-5500 สาขาบางนา : 0-2725-8600  
 สาขาพระรามเก้า : 0-2884-9060 สาขาวิภาวดีรังสิต : 0-2638-5920  
 สาขาอโศกมนตรี : 0-2354-0760 สาขาพหลโยธิน : 0-2287-6051

สอบถามรายละเอียดเพิ่มเติมและขอใช้บริการ  
**NOMURA DIRECT : 0-2638-5500**  
<http://www.cnsrealtime.com>  
 Call us here

ที่จะขายหุ้น IRPC ออกไป เนื่องจากประเมินว่าพื้นฐานของหุ้น IRPC ยังมีโอกาสที่จะเติบโตได้ดี แต่อย่างไรก็ตามที่ผ่านมาบริษัทฯ ได้ขายหุ้น IRPC ไปแล้วประมาณ 2% เพราะเป็นการหาจังหวะขายเพื่อทำกำไร เพื่อเป็นการกระจายความเสี่ยงมากกว่า

นางสาวโสภาวดี ประเมินดัชนีตลาดหลักทรัพย์ สิ้นปีนี้จะอยู่ที่ 1,100 จุด หรือคิดเป็นอัตราเติบโต 7 - 8% ซึ่งถือว่าตลาดหุ้นไทยยังให้ผลตอบแทนที่ดีจากผลตอบแทนการเฉลี่ยของบริษัทจดทะเบียนในตลาดฯ เติบโตประมาณ 12% แต่ยังมีความเสี่ยงจากปัญหาการเมืองที่ยังคงต้องติดตามแต่ปัจจุบันก็พบว่าระบอบการเมือง

ไทยยังคงดำเนินการไปตามแนวทางของกฎหมาย และอยากเห็นการปรองดองกัน เพราะหากการเมืองนิ่ง เศรษฐกิจก็จะสามารถขยายตัวได้ด้วยดี

ส่วนกรณีที่รัฐบาลมีแนวทางที่จะให้กองทุนวายุภักษ์เข้าไปซื้อหุ้นรัฐวิสาหกิจ โดยเฉพาะปตท. และการบินไทยเพื่อให้บริษัทออกจากความเป็นรัฐวิสาหกิจ ว่าถือว่าเป็นเรื่องที่ดี โดยมีความเห็นด้วย เพราะจะเป็นการเพิ่มสภาพคล่องในตลาด และบริษัทยังสามารถแข่งขันกับบริษัทต่างชาติได้ดีขึ้น เพราะอุตสาหกรรมดังกล่าวถือว่ามีการแข่งขันสูง





## ข่าวต่างประเทศ

### จีนออกโรงปกป้องอิหร่าน ยืนยันมีพิพจนนิวเคลียร์แน่

รายงานข่าวต่างประเทศระบุว่า จีนยืนยันว่า อิหร่านไม่ได้พัฒนาอาวุธนิวเคลียร์ตามที่ชาติตะวันตกกล่าวหา พร้อมสนับสนุนให้มีการจัดการเจรจา 5 ฝ่ายบวก 1 เพื่อหาทางออกในประเด็นดังกล่าว

โดยในการแถลงข่าวระหว่างเยือนการ์ตา นายกรัฐมนตรีเหวิน เจียเป่าของจีน กล่าวว่า จีนจะยังคงทำการค้าระหว่างประเทศกับอิหร่านตามปกติ และไม่มีควมวิตกว่า อิหร่านกำลังพัฒนาอาวุธนิวเคลียร์

ขณะเดียวกันนายกรัฐมนตรีจีนแสดงความกังวลว่า หากองค์การสหประชาชาติในมาตรการคว่ำบาตรที่รุนแรง และอิหร่านปิดช่องแคบฮอร์มุซเพื่อตอบโต้ ผลประโยชน์ร่วมกันของประชาคมโลกโดยรวมจะได้รับความเสียหาย

ทั้งนี้ การเจรจา 5 ฝ่ายบวก 1 ตามที่จีนเสนอนั้นจะประกอบด้วยสมาชิกถาวรสภาความมั่นคงแห่งสหประชาชาติได้แก่ สหรัฐฯ อังกฤษ ฝรั่งเศส รัสเซีย และจีน บวกอิหร่าน

### เผยผลผลิตภาคอุตสาหกรรม เดือน ธ.ค.เพิ่มขึ้น 0.9% สูงสุดรอบ 1 ปี

รายงานข่าวต่างประเทศระบุว่า ธนาคารกลางสหรัฐฯ หรือ เฟดเปิดเผยว่า ผลผลิตภาคอุตสาหกรรมสหรัฐฯ เดือนธันวาคมเพิ่มขึ้น 0.9% โดยเป็นการเพิ่มขึ้นมากที่สุดในรอบ 1 ปี หรือ นับแต่เดือนธันวาคมปี 2010 ส่งสัญญาณว่า การฟื้นตัวของเศรษฐกิจสหรัฐฯ ยังคงดำเนินไปด้วยดี โดยมีภาคอุตสาหกรรมเป็นปัจจัยขับเคลื่อนหลัก

โดยปัจจัยที่ทำให้ผลผลิตภาคอุตสาหกรรมในเดือนดังกล่าวเพิ่มขึ้นเป็นผลมาจากการใช้จ่ายของผู้บริโภคและภาคธุรกิจขยายตัวได้ดี ประกอบกับปริมาณสินค้าคงคลังอยู่ในระดับที่ต่ำทำให้มีการเพิ่มชั่วโมงการทำงาน

นอกจากนี้ ความต้องการนำเข้าจากตลาดเกิดใหม่ยังเป็นปัจจัยที่ทำให้ภาคอุตสาหกรรมสหรัฐฯ เพิ่มปริมาณการผลิตให้เพียงพอต่อการส่งออก

“ภาคอุตสาหกรรมยังคงเป็นตัวขับเคลื่อนเศรษฐกิจ โดยได้รับประโยชน์จากการส่งออกไปยังตลาดเกิดใหม่ และยิ่งพึ่งพาสหรัฐอเมริกานั้นมากเท่าใด ยิ่งดีต่อภาคอุตสาหกรรมของ

สหรัฐฯ มากเท่านั้น” นายจอห์น เฮอร์แมน นักกลยุทธ์อาวุโสที่สเตทสตรีทโกลบอลมาร์เก็ตส์กล่าว

### ไอเอ็มเอฟเตรียมเพิ่มขีดความสามารถ ทางการเงินอีก 500 พันล้านดอลลาร์

รายงานข่าวต่างประเทศระบุว่า กองทุนการเงินระหว่างประเทศ หรือ ไอเอ็มเอฟเตรียมเพิ่มขีดความสามารถทางการเงินในการแก้ปัญหาวิกฤตหนี้ยุโรปอีก 500 พันล้านดอลลาร์เพื่อป้องกันผลกระทบที่จะเกิดขึ้นกับภาคเศรษฐกิจโลก

โดยไอเอ็มเอฟระบุว่า ไอเอ็มเอฟมีเป้าหมายที่จะเพิ่มวงเงินแก้ปัญหาวิกฤตหนี้ยุโรป หลังประเมินว่า มีความจำเป็นที่จะต้องใช้จ่ายเงินราว 1 ล้านล้านดอลลาร์ในอีกไม่กี่ปีข้างหน้า และขณะนี้ไอเอ็มเอฟกำลังอยู่ระหว่างศึกษาทางเลือก และจะไม่ให้ความเห็นใดๆ จนกว่าจะปรึกษาประเทศสมาชิกทั้งหมดแล้ว

“ความท้าทายอันใหญ่หลวงที่สุดคือการแก้ปัญหาวิกฤตหนี้ยุโรปด้วยทรัพยากรทางการเงินที่เพียงพอ และกรรมการบริหารหลายท่านมีความเห็นว่า เราจำเป็นต้องอย่างเร่งด่วนที่จะแก้ปัญหาหนี้และปกป้องเศรษฐกิจโลกให้รอดพ้นจากผลกระทบจากวิกฤต” นางคริสติน เลอการ์เด กรรมการผู้อำนวยการไอเอ็มเอฟกล่าว



## AFET

### “กระแสเงินเข้ามาในระบบมากขึ้น”

- เจ้าหน้าที่วิเคราะห์ บริษัท พัฒนาเกษตรล่วงหน้า จำกัด (PAF)
- RSS3 - วานนี้มีปริมาณการซื้อขาย 738 สัญญา สถานะคงค้าง 2,995 สัญญา  
- ปิด 123.75 บ./ก.ก. เพิ่มขึ้น 3.35 บาท (สัญญาส่งมอบเดือนส.ค. 55)
- ปัจจัยบวก- รัฐบาล เปิดจำหน่ายราคาไม่ต่ำกว่า 120 บ./ก.ก.  
- นำท่วมทางได้อีกรอบ  
- เข้าฤดูกลางผลดีไป  
- เส้นเทคนิคเป็นขาขึ้นเต็มตัว  
- น้ำมันยืน 100 เหรียญ  
- ตัวเลขศก.เงินออกมาดี  
- กระแสเงินเข้ามาขึ้นหลังยุโรปประมูลพันธบัตร
- กลยุทธ์ - ฝั่งซื้อรอทำกำไร  
- หรือรอซื้อในช่วงเข้า (สัญญาส่งมอบเดือนส.ค. 55)  
- แนวรับ 123 บ./ก.ก.  
- แนวต้าน 135 และ 141 บ./ก.ก.

## TFEX

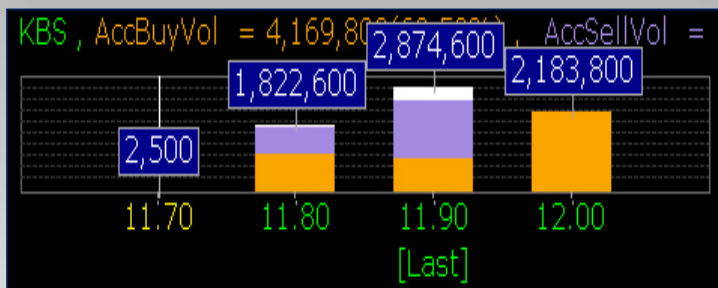
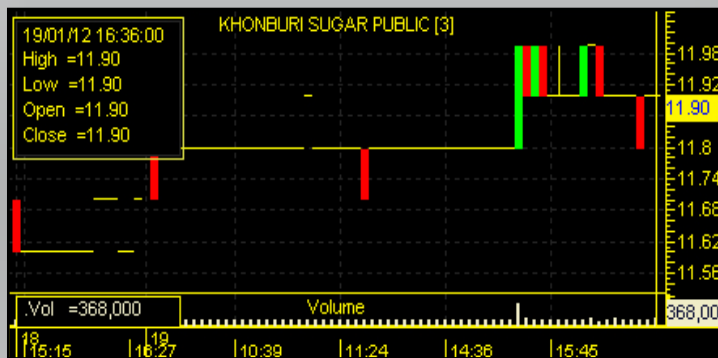
### “เส้นเทคนิคเป็น Sideway Up”

- นักวิเคราะห์ในตลาดอนุพันธ์แห่งประเทศไทย (TFEX)
- SET50 Futures  
- วานนี้มีปริมาณการซื้อขาย 10,482 สัญญา สถานะคงค้าง 27,667 สัญญา  
- ปิด 738.90 จุด เพิ่มขึ้น 4.50 จุด (สัญญา SH5012 มี.ค. 55)
- ปัจจัยบวก - ผลประกอบการ Goldman Sachs ออกมาดี  
- IMF เตรียมเพิ่มทุนอีก 6 แสนล้านดอลลาร์เพื่อช่วยเหลือประเทศต่างๆ  
- เส้นเทคนิคเป็น Sideway Up  
- ผลประกอบการบจ.ทยอยประกาศ
- ปัจจัยลบ  
กลยุทธ์ - นักลงทุนต่างชาติขายสุทธิ 2,761.03 ลบ.  
- เก็งกำไร (สัญญา S50H12 มี.ค. 55)  
- แนวรับ 732 จุด  
- แนวต้าน 743 จุด  
- SET50 ประเมินแนวรับ 730 จุด แนวต้าน 740 จุด

**HOT TO DAY**

**KBS ราคาเหมาะสม 18 บาท**

บล.เมย์แบงก์ กิมเอ็ง แนะนำซื้อ KBS ราคาเหมาะสม 18 บาท (อิง P/E 10.0 เท่า) ทั้งนี้ KBS ผ่านการทาบอ์ไปแล้ว 30% ของเป้า ซึ่งต่ำกว่าแผนเล็กน้อย แต่ Yield ที่สูงทำให้ประมาณการในปี 2555 ไม่ได้รับผลกระทบ ขณะที่ภาพระยะยาว KBS อยู่ระหว่างศึกษาขยายกำลังการผลิตไฟฟ้าอีกเท่าตัวจากการผลิตเดิม 8 - 10 MW เป็น 22 MW โดยคาดว่าจะสรุปได้เร็วขึ้น และดำเนินการก่อสร้างเสร็จสิ้นในอีก 2 ปีข้างหน้า นอกจากนี้ KBS แจ้งว่าได้ปรับงบการเงินใหม่ให้ตรงกับปีปฏิทิน ซึ่งอาจทำให้ KBS ได้รับสิทธิภาษี 23% ทันทีตั้งแต่ ม.ค. 2555 เป็นต้นไป อย่างไรก็ตามก็ยังคงรอการตีความจากสรรพากรอีกครั้ง ส่วนภาพปี 2556 เริ่มต้องระมัดระวังมากขึ้นเนื่องจากมีความเป็นไปได้สูงที่ราคาขายน้ำตาลจะต่ำลงจากปีนี้ อย่างไรก็ตามก็ยังคงมีมุมมองบวกสำหรับผลการดำเนินงานในปี 2555



วันทำการซื้อขายที่ผ่านมาพบหุ้นซื้อ - ขาย ที่ระดับราคา 11.90 บาทหนาแน่นสุด

**ตอบโจทย์  
ทุกสไตล์การลงทุน**

ไปกับโปรแกรม  
**eFin Smart  
DATA**

ให้บริการด้านข้อมูลการลงทุน, กราฟเทคนิค  
สำหรับข้อมูลหุ้น, ตลาด TFEX และ AFET  
ไม่หมด Refresh และ Realtime เพื่อให้ทุกท่าน  
ไม่พลาดทุกความเคลื่อนไหวการลงทุนในตลาดจริง!

ข้อมูลเกี่ยวกับราคาหุ้น ณ สิ้นวันที่ 19/01/55

Symbol	KBS	AccVol	6,883,500
Last	11.90	AccVal(K฿)	81,949
Chg	0.20	%Fluct	2.52
%Chg	1.71	P/E	7.44
Open	11.80	P/BV	1.92
High	12.00	DPS(Baht)	0.42
Low	11.70	Yield(%)	N/A
Prev	11.70	EPS(Baht)	1.60
Avg	11.91	MktCap(Mil.)	5,950

ภาพรวมข้อมูลผู้ถือหุ้น ณ วันที่ 19/09/54

ผู้ถือหุ้นรายใหญ่	จำนวนหุ้น	(%)
1. บริษัท ทรูวิสัยทัศน์ จำกัด	130,000,000	26.00
2. นายอัสสระ กวีลติเมทริพย์	47,372,500	9.47
3. นายสมเกียรติ กวีลติเมทริพย์	31,412,500	6.28
4. นายทศ กวีลติเมทริพย์	28,057,500	5.61
5. น.ส.ชานทิ กวีลติเมทริพย์	20,272,500	4.05



# การคลัง การเงิน

## กบข.หวังขยายการลงทุนเพิ่มรับมือศก.ผันผวน

นางสาวโสภณวดี เลิศมนัสชัย เลขาธิการ กองทุนบำเหน็จบำนาญข้าราชการ (กบข.) เปิดเผยว่า ผลตอบแทนในปีนี้อาจจะใกล้เคียงกับปี 2554 ซึ่งกบข. ได้สร้างผลตอบแทนสูงกว่าอัตราเงินเฟ้อ โดยมีผลตอบแทนย้อนหลัง 3 ปี (52 - 54) และ 5 ปี (50 - 54) เฉลี่ยที่ 6.83% และ 4.85% ต่อปี เพื่อปรับอัตราเงินเฟ้อย้อนหลังเฉลี่ยที่ระดับ 3.74% และ 2.75% ต่อปีตามลำดับ อย่างไรก็ตามการการลงทุนของกบข.ในปี 2555 โอกาสในการสร้างผลตอบแทนในการลงทุนลดลง เพราะภาวะการลงทุนมีความผันผวนสูง ดังนั้นจึงได้ปรับกลยุทธ์การลงทุนให้มีความคล่องตัวมากขึ้น โดยได้ขยายการลงทุนไปในสินทรัพย์การลงทุนทางเลือกใหม่ เช่น อสังหาริมทรัพย์โลก และโครงสร้างพื้นฐาน พร้อมทั้งศึกษาหลักเกณฑ์

การลงทุนในนิติบุคคลเอกชนโลก เพื่อสร้างผลตอบแทนที่สม่ำเสมอ และต่อเนื่องในระยะยาว โดยขณะนี้ได้อยู่ระหว่างการคัดเลือกที่ปรึกษาทางการเงินที่คาดว่าจะมีความชัดเจนภายในไตรมาส 3/55

นอกจากนี้ยังได้ขยายการลงทุนไปต่างประเทศ โดยเฉพาะประเทศเกิดใหม่ ที่มีพื้นฐานเศรษฐกิจแข็งแกร่งมีแนวโน้มเติบโตที่ดี อาทิการลงทุนในพันธบัตรแถบเอเชีย เช่น เกาหลีใต้ มาเลเซีย

ออสเตรเลีย เป็นต้น  
 “ปัจจัยที่มีผลต่อการลงทุนในปี 55 ได้แก่ วิกฤตหนี้สาธารณะในแถบประเทศยุโรป ที่ยังไม่มีแนวทางแก้ไขที่ชัดเจน จนอาจส่งผลกระทบต่อเศรษฐกิจในยุโรป เข้าสู่ภาวะถดถอย เศรษฐกิจสหรัฐฯ มีโอกาสฟื้นตัวเนื่องจากมาตรการกระตุ้นภายในประเทศ เศรษฐกิจในกลุ่มประเทศเกิดใหม่ เช่น จีน อินเดีย เอเชีย อินเดีย มีแนวโน้มเติบโตจากเงินทุนไหลเข้าและเงินทุนในประเทศ สภาพคล่องที่เพิ่มขึ้นจากอัตราดอกเบี้ยที่มีแนวโน้มลดลงส่งผลให้การเคลื่อนย้ายเงินทุนเพื่อหาโอกาสสร้างผลตอบแทนที่สูงกว่า และเศรษฐกิจไทยเริ่มฟื้นตัวจากการใช้จ่ายเพื่อฟื้นฟูประเทศหลังน้ำท่วมของภาครัฐ ทั้งนี้หากปัจจัยการลงทุนในปีหน้าดีกว่าที่คาดการณ์ไว้ ก็จะทำให้ผลตอบแทนเพิ่มขึ้นอยู่ในระดับ 8 - 9%



## TISCO หวังทำกำไรปี 54 โตมากกว่าปี 53 ที่ทำได้ 3.2 พันลบ.

นายสุทัศน์ เรืองมานะมงคล กรรมการผู้จัดการใหญ่ ธนาคารทิสโก้ จำกัด (มหาชน) (TISCO) เปิดเผยว่า แนวโน้มกำไรในปีนี้น่าจะจะไม่ลดลงจากปีก่อนที่ทำได้ 3,266 ล้านบาท หรือคิดเป็นการเติบโตจากปี 2553 ที่ 13.1% แต่ขณะเดียวกันยอมรับว่ากำไรอาจมีอัตราการเติบโตที่ต่ำกว่าการขยายตัวของสินเชื่อ เนื่องจากต้นทุนในด้านต่างๆ เพิ่มขึ้น

ด้านนางอรนุช อภิศักดิ์ศิริกุล ประธานเจ้าหน้าที่บริหารกลุ่มทิสโก้ กล่าวเพิ่มเติมว่า แนวโน้มภาวะเศรษฐกิจไทยในปีนี้อาจจะเติบโตในเกณฑ์ที่ดี เนื่องจากพื้นฐานเศรษฐกิจของไทยยัง

แข็งแกร่ง และจะมีแรงสนับสนุนจากการลงทุนใช้จ่ายในโครงการป้องกันน้ำท่วม และการกระตุ้นเศรษฐกิจของรัฐบาล แนวโน้มอัตราดอกเบี้ยนโยบายยังมีโอกาสลดลงได้ ซึ่งในกลุ่มทิสโก้จะเน้นที่การดำเนินงานซึ่งต้องมีการลงทุนอย่างต่อเนื่องเพื่อพัฒนาธุรกิจ และสร้างผลตอบแทนกับผู้ที่เกี่ยวข้องกับกลุ่มให้มาก

ยิ่งขึ้น ด้านคู่ค้ากับธุรกิจยังมีความจำเป็นที่ต้องสร้างพันธมิตรมากขึ้นในทุกสายธุรกิจเพื่อให้มีการขยายตัว ในปัจจุบันสินทรัพย์ของธนาคารมีอยู่มากกว่า 2 แสนล้านบาท และจำนวนลูกค้าเพิ่มขึ้นเป็นหลักล้านรายแล้ว

นางอรนุช กล่าวด้วยว่า ในปีนี้อาคารจำเป็นต้องมีการปรับ

โครงสร้างเพื่อรักษาระดับการแข่งขันและการทำกำไร เพื่อให้ต้นทุนอยู่ในระดับที่เหมาะสม ซึ่งจากกรณีที่อุปท.จะมีการปรับเพิ่มอัตราดอกเบี้ยเงินฝากสถาบันคุ้มครองเงินฝากที่สูงกว่าระดับเดิมที่ 0.4% ทำให้ธนาคารจะต้องมีการปรับเปลี่ยนโครงสร้างในด้านภาระคัมคเงินซึ่งคาดว่าจะสัดส่วนของ B/E ที่ปัจจุบันธนาคารมีอยู่ประมาณ 70% ปรับลดลงเหลืออยู่ไม่เกิน 20% ซึ่งเป็นไปตามภาวะความน่าสนใจในการลงทุนจากระดับผลตอบแทนเมื่อเปรียบเทียบกับการคุ้มครอง

แต่อย่างไรก็ตามเชื่อว่าการลดระดับดังกล่าวจะไม่ถึงระดับ 0% เนื่องจากจะยังมีนักลงทุนสถาบันที่ปัจจุบันมีสัดส่วนการถือครอง B/E ในธนาคารประมาณ 60% จะยังคงต้องการถือ B/E เช่นเดิม เนื่องจากมีความคล่องตัวในการเปลี่ยนผู้ถือที่มากกว่า

## SET News

### THRE เสนอขายหุ้นเพิ่มทุนให้ Fairfax ยกเลิกแจกออร์แดนต์ ผดท.เดิม

นายชวนชัย เขียวสมุทร รองผู้อำนวยการใหญ่ บมจ.ไทยรับประกันภัยต่อ(THRE) เปิดเผยว่า คณะกรรมการมีมติอนุมัติให้บริษัทฯ เข้าทำความตกลงการจัดสรรหุ้นและสัญญาซื้อขายหุ้นเพิ่มทุนให้แก่ Fairfax Financial Holdings Limited (Fairfax) ในส่วนที่จัดสรรเพื่อเสนอขายหุ้นให้แก่บุคคลในวงจำกัด จำนวน 742 ล้านหุ้น และ อาจรวมถึงหุ้นที่เหลือจากการเสนอขายให้แก่ผู้ถือหุ้นของบริษัทฯ (RO) ให้แก่ Fairfax ในราคาเสนอขายหุ้นละ 3 บาท ซึ่งเป็นราคาเดียวกับราคาของบริษัทฯ จะเสนอขายให้แก่ผู้ถือหุ้นเดิมของบริษัทฯ

พร้อมทั้งมีมติการยกเลิกการออกใบสำคัญแสดงสิทธิจะซื้อหุ้นสามัญเพิ่มทุนของบริษัทฯ เพื่อจัดสรรให้แก่ผู้ถือหุ้นเดิมของบริษัทฯ ซึ่งที่ประชุมคณะกรรมการครั้งที่ 5/54 ได้มีมติอนุมัติเอาไว้ก่อนหน้านี้ ทั้งนี้ คณะกรรมการได้มีมติเพิ่มทุนจดทะเบียนของบริษัทฯ จำนวน 2,325,139,920 บาท จากทุนจดทะเบียนเดิม 1,187,354,940 บาท เป็น 3,512,494,860 บาท โดยออกหุ้นสามัญเพิ่มทุน 2,325,139,920 หุ้น มูลค่าหุ้นที่ตราไว้หุ้นละ 1 บาท โดยจัดสรรหุ้นเพิ่มทุน จำนวนไม่เกิน 1,583,139,920 หุ้น ให้แก่ผู้ถือหุ้นเดิมราคาหุ้นละ 3 บาท อัตราจัดสรร 0.75 หุ้นเดิมต่อ 1 หุ้นใหม่ และ จำนวนไม่เกิน 742 ล้านหุ้นให้แก่บุคคลในวงจำกัด ก็คือ Fairfax

อนึ่ง มติเดิมอนุมัติเพิ่มทุนจดทะเบียน 4,081,387,350 บาท เป็น 5,268,742,290 บาท โดยออกหุ้นสามัญเพิ่มทุน 4,081,387,350 หุ้น จัดสรรหุ้นเพิ่มทุน 1,583,139,920 หุ้นให้แก่ผู้ถือหุ้นเดิมในราคาหุ้นละ 3 บาท อัตราจัดสรร 0.75 หุ้นเดิมต่อ 1 หุ้นใหม่ และจัดสรรจำนวนไม่เกิน 742 ล้านหุ้นให้แก่บุคคลในวงจำกัด และจัดสรร หุ้นเพิ่มทุนไม่เกิน 1,766,247,430 หุ้น เพื่อรองรับการใช้สิทธิตามใบสำคัญแสดงสิทธิที่จัดสรรให้แก่ผู้ถือหุ้นเดิมของบริษัทฯ ตามสัดส่วนการถือหุ้น

การเพิ่มทุนดังกล่าวเพื่อให้บริษัทฯ มีส่วนของผู้ถือหุ้นในจำนวนที่เพียงพอต่อการดำเนินธุรกิจภายหลังจากที่บริษัทฯ ได้รับผลกระทบจากเหตุการณ์มหันตภัยน้ำท่วมในหลายพื้นที่ของประเทศในช่วง 1 - 2 เดือนที่ผ่านมา ซึ่งจะช่วยเสริมสร้างความแข็งแกร่งทางการเงินของบริษัทฯ

กำหนดในวันที่ 15 ก.พ. 55 เป็นวันกำหนดรายชื่อผู้ถือหุ้นที่มีสิทธิในการจองซื้อและได้รับการจัดสรรหุ้นสามัญเพิ่มทุน (Record Date) และให้รวบรวมชื่อตาม ม. 225 ของ พ.ร.บ.หลักทรัพย์และตลาดหลักทรัพย์ โดยวิธีปิดสมุดทะเบียนพักการโอนหุ้นในวันที่ 16 ก.พ. 55

ขณะที่กำหนดวันประชุมวิสามัญผู้ถือหุ้นครั้งที่ 1/55 เป็นวันที่ 6 ก.พ. 55 เวลา 10.00 น. โดยกำหนดวันกำหนดรายชื่อผู้ถือหุ้นเพื่อการประชุมวิสามัญผู้ถือหุ้นครั้งที่ 1/55 (Record Date) ในวันที่ 17 ม.ค. 55 และให้รวบรวมรายชื่อผู้ถือหุ้นตามม. 225

ของพ.ร.บ.หลักทรัพย์และตลาดหลักทรัพย์ โดยวิธีปิดสมุดทะเบียนและพักการโอนหุ้นในวันที่ 18 ม.ค. 55

ด้านนายสุชัย ศิริวัลลภ กรรมการผู้อำนวยการ THRE กล่าวว่า คาดผลประกอบการในปี 55 จะพลิกกลับมามีกำไรสุทธิได้ จากที่ขาดขาดทุนสุทธิในปีที่ผ่านมา เนื่องจากต้องตั้งสำรองค่าใช้จ่ายจำนวนมาก ซึ่งเป็นผลกระทบจากสถานการณ์น้ำท่วมรุนแรง

ในช่วงที่ผ่านมา บริษัทฯ ได้ขยายงาน โดยการรับประกันภัยต่อสำหรับประกันที่เป็นประเภทบุคคลมากขึ้น ทั้งประกันอุบัติเหตุ และประกันสุขภาพ เป็นต้นซึ่งช่วยให้ความเสี่ยงกระจายตัว และช่วยลดผลกระทบหากเกิดปัญหาในกลุ่มลูกค้าเฉพาะกลุ่มได้

ทั้งนี้ในปี 54 บริษัทฯ ได้รับผลกระทบมากเพราะสถานการณ์น้ำท่วมที่เกิดขึ้น จากการรับประกันภัยต่อจากลูกค้า ทำให้ใน Q4/54 ต้องตั้งสำรองค่าใช้จ่ายจำนวนมาก ส่งผลให้ Q4/54 ขาดทุน และจุดให้ผลประกอบการทั้งปี 54 ขาดทุนด้วย

สำหรับผลกระทบจากสถานการณ์น้ำท่วมที่ผ่านมาว่า สิ้นสุด ธ.ค. 54 บริษัทฯ ได้รับผลกระทบราว 2.1 พันล้านบาท ซึ่งถือว่าตัวเลขดังกล่าวมีความชัดเจนประมาณ 80% แล้ว อย่างไรก็ตาม คาดว่าภายในปีนี้ น่าจะได้ข้อสรุปที่ชัดเจนว่า จะต้องตั้งสำรองเพิ่มเท่าใด จากเหตุการณ์น้ำท่วมดังกล่าว

## กรุณา MAI

### TIES ตั้งเป้าประมูลงานใหม่ปีนี้กว่า 2 พันล.

นายธีรพล เต็มสุข รองกรรมการผู้จัดการฝ่ายบริหาร บมจ.ไทยบริการอุตสาหกรรมและวิศวกรรม (TIES) เปิดเผยว่า ในปี 55 บริษัทฯ คาดรายได้มีโอกาสเติบโตมากกว่าปี 54 อย่างแน่นอน หลังจากทีบริษัทฯ ได้รับงานก่อสร้างใหม่จำนวน 2 โครงการ ซึ่งประกอบด้วย

1.โครงการงานโครงสร้างเหล็กอาคารผลิต BID4&5 โรงงานน้ำตาลมิตรภูหลวง อ.วังสะพุง จ.เลย

ของบริษัทฯ รวมเกษตรอุตสาหกรรม จำกัด มูลค่าโครงการราว 313,000,000 บาท

2.โครงการก่อสร้างโรงงาน ในจังหวัดกำแพงเพชร มูลค่าโครงการกว่า 825 ล้านบาท

ซึ่ง 2 โครงการดังกล่าวจะไปเพิ่มงานในมือของบริษัทฯ หรือ Backlog ในปัจจุบันให้มีมูลค่าประมาณ 1,200 ล้านบาท จะทยอยรับรู้รายได้เข้ามาในปี 55 ทั้งหมด



ส่วนแผนงานในปี 55 บริษัทฯ ตั้งเป้าจะประมูลงานใหม่มูลค่ารวมกว่า 2,000 ล้านบาท ซึ่งคาดว่าบริษัทฯ จะประมูลงานให้ได้มากที่สุดเท่าที่จะทำได้ แต่ต้องรอดูจังหวะและโอกาสของบริษัทฯ ประกอบการประมูลงานด้วย



Mon

ตามรอย IPO

Tue

Gold Trend

Wed

คนดังกับการลงทุน

Thu

ประสบการณ์จากรายย่อย

Fri

วัตถุประสงค์หุ้นร้อน



## RASA !!!

**RASA หุ่นสังหาร ร้อนๆ หลัง 12 วันทำการ ทะยาน 50% หลังวงการมองปี 54 กำไรสูงสุดเป็นประวัติการณ์ ขณะที่สัญญาณกราฟ เข้าเขตซื้อมากเกินไป**

หุ้นร้อนสัปดาห์นี้ ขอแวะเวียนมายังหุ้น บริษัท รสา พร็อพเพอร์ตี้ ดีเวลลอปเม้นท์ จำกัด (มหาชน) (RASA) ที่เรียกได้ว่า ราคาหุ้นพุ่งแรงในรอบ 2 สัปดาห์

จากปิดตลาดวันที่ 29 ธ.ค. 54 อยู่ที่ 1.81 บาท แต่ระดับสูงสุดเมื่อวันที่ (18 ม.ค. 55) อยู่ที่ 2.72 บาท เพิ่มขึ้น 0.91 บาทหรือคิดเป็น 50.02% แม้จะปิดตลาดที่ระดับ 2.48 บาท

ทั้งนี้จากการตรวจสอบพบว่า ณ สิ้น Q3/54 มีกำไร 144.20 ล้านบาท มากกว่ากำไรสุทธิปี 53 ซึ่งมีกำไรอยู่ที่ 114.22 ล้านบาท

อย่างไรก็ตาม ก่อนหน้านั้น นายรณกฤต สารินวงศ์ แห่งค่าย คันทรี กรุ๊ป คาดว่ากำไรใน Q3 สูงสุดทุบสถิติ และ Q4 จะโตแรงกว่าเนื่องจากปี 54 RASA จะมีผลงาน top form มาก และไม่ได้รับผลกระทบใดๆ จากน้ำท่วม ราคาพื้นฐานจะอยู่ประมาณ 3.5 บาท ถ้าให้ PE ที่ 5 เท่า โดยคาดปันผลประมาณ 0.28 - 0.30 บาทหรือให้ Yield ไม่น้อยกว่า 15%

ด้าน บล.ดีบีเอส วิคเคอร์ส ประเมิน RASA ว่า คาดกำไรสุทธิ และรายได้ในปี สูงสุดเป็นประวัติการณ์

เนื่องจากมี โครงการคอนโดมิเนียมที่โอนในปี

ขณะที่ค่าใช้จ่ายคงที่ไม่ได้เพิ่มขึ้น ปัจจุบันบริษัทมียอดขายรอการโอน (backlog) ราว 900 ล้านบาท ซึ่งคาดว่าจะโอนและรับรู้เป็นรายได้ในครึ่งหลังปีนี้ราว 70% ทำให้ทั้งปีนี้บริษัทตั้งเป้ารายได้ไว้ที่ราว 1 พันล้านบาท

ทั้งนี้แนะนำ ข้อดี RASA คือ  
1) กำไรสุทธิครึ่งหลังปีนี้สดใสกว่าครึ่งปีแรก และกำไรสุทธิปีนี้เป็น Hi Record  
2) แม้ราคาหุ้นได้ปรับขึ้นมาแรงและเร็ว แต่คาดการณ์ P/E ปี 54 เป็นเพียง 6.0 เท่า 3) คาดว่าอัตราผลตอบแทนเงินปันผลปี 54 น่าพอใจเป็น 3.2% และ  
4) ราคาขายบ้านไม่สูงจึงอาจเข้าเกณฑ์ที่รัฐจะออกมาตรการกระตุ้นอสังหาฯ ดังนั้นหากกำหนดให้ราคาพื้นฐานซื้อขายด้วย P/E 7.0 - 8.0 เท่า ราคาพื้นฐานจะเป็น 2.52 - 2.88 บาท Upside ก็ยังสูง แต่ข้อเสียคือ 1) แนวโน้มกำไรสุทธิปี 55 ไม่เติบโตสูงแล้วหรือเพียงทรงตัวเทียบกับปี 54 2) P/BV ปี 54 อยู่ในระดับค่อนข้างสูงเป็น 1.4 เท่า และ 3) อัตราส่วนหนี้สินสุทธิต่อทุนสูง ณ ปลาย H1/54 เป็น 1.6 เท่า

ขณะที่สัญญาณทางเทคนิควงการ

เดือน สัญญาณมีแนวโน้มขาลง หลังเข้าเขต Overbought งานนี้หากใครสนใจ เล่น RASA คงต้องบอกคำเดียวว่าต้องศึกษาทางหนีทีไล่ดีๆ

**BUALUANG SECURITIES**  
หลักทรัพย์บัวหลวง

**BUALUANG**

แต้มสะสมจากการลงทุน  
ที่ให้คุณได้มากกว่า

วันนี้ค่าธรรมเนียมจากการซื้อขายหุ้นหรืออนุพันธ์ พานหลักทรัพย์บัวหลวง

ทุก 25 บาทคิดเป็น 1 คะแนน

เริ่มสะสมคะแนนตั้งแต่วันที่ 3 พ.ค. 54 เป็นต้นไป

- อัตราร้อยได้แก่
- สะสมคะแนนได้เป็นอนันต์
- รับเงินจากทางธนาคาร
- เริ่มต้นที่ด้วย Bualuang iPoints Premier
- สามารถโอนคะแนนไปสะสมกับบัตรเครดิต
- สามารถขอแลกของขวัญ

**พิเศษสุด** สำหรับลูกค้าที่สะสม Bualuang iPoints Premier 1,600,000 คะแนนขึ้นไป

Lexus CT 200h Luxury จำนวน 1 คัน\*



**LEXUS HYBRID DRIVE**

Conventionality is not my name.

บริษัทหลักทรัพย์ บัวหลวง จำกัด (มหาชน)  
0-2618-1111 | www.bualuang.co.th/ipoints

## 10 วิธีป้องกันตะคริว

by Jackal\_XIII



1. ดื่มน้ำ 6 - 8 แก้วทุกวัน เพื่อป้องกันภาวะร่างกายขาดน้ำ ซึ่งนำไปสู่การเป็นตะคริว
2. ยืดเหยียดขาระหว่างวัน และเวลากลางคืน
3. ออกกำลังกายสม่ำเสมอ เพราะตะคริวมักเกิดกับผู้ที่ไม่ค่อยได้ออกกำลังกายและผู้ที่ร่างกายอ่อนแอ โดยอาจออกกำลังกายเบาๆ ที่ได้ขยับขาประมาณ 2 - 3 นาทีก่อนนอน เช่น การปั่นจักรยาน
4. เวลาห่มผ้าอย่าให้ผ้าตึงเกินไป ควรห่มแบบหลวมๆ ไว้ ผ้าห่มจะได้ไม่ไปกดขาและเท้า ซึ่งส่งผลให้เลือดไปเลี้ยงขาไม่สะดวก
5. ระหว่างออกกำลังกายควรดื่มน้ำและเกลือแร่ทดแทนให้เพียงพอ
6. ควรพักผ่อนให้เพียงพอ
7. รับประทานอาหารให้ครบ 5 หมู่ เช่น ปลา เต้าหู้

หรืออาหารที่มีแมกนีเซียม เป็นต้น

8. ฝึกยืดกล้ามเนื้อบ่อยๆ เช่น หากต้องการป้องกันตะคริวที่น่องให้กระดกเท้าขึ้นลง หรือเอาปลายนิ้วมือแตะปลายเท้า
9. หลีกเลี้ยงอากาศเย็น เพราะจะยิ่งทำให้กล้ามเนื้อหดเกร็ง
10. สวมรองเท้าที่เหมาะสมและอาจใส่ถุงเท้าตอนนอนเพื่อป้องกันการเกร็งเท้า



## Photo Release

### ตลาดเปิดวิสัยทัศน์ใหม่ปี 55



จรัมพร ไชติกเสถียร กรรมการและผู้จัดการ ตลาดหลักทรัพย์แห่งประเทศไทย แถลงข่าวแผนกลยุทธ์ของกลุ่มตลาดหลักทรัพย์ฯ โดยได้เปิดวิสัยทัศน์ใหม่ปี 55 มุ่งตอบสนองโอกาสทางการเงินให้กับบริษัทจดทะเบียน และผู้ลงทุน ด้วยสินค้าและบริการใหม่ รวมทั้งพัฒนาช่องทางและระบบการซื้อขาย ตั้งเป้าปีนี้เพิ่มมูลค่าตลาดจาก IPO อีก 120,000 ล้านบาท ปริมาณซื้อขายในตลาดหุ้นเป็น 31,000 - 32,000 ล้านบาทต่อวัน และในตลาดอนุพันธ์อีก 55,000 - 57,000 สัญญาต่อวัน มุ่งเพิ่มประสิทธิภาพองค์กรต่อเนื่องเพื่อเพิ่มความสามารถในการแข่งขันระดับภูมิภาค



## มุมมองตลาด

### ซิตี้แบงก์-บิกซี เปิดตัว “บัตรเครดิตซิตี้แบงก์-บิกซี วีซ่า แพลตตินั่ม”

ถือเป็นการผนึกกำลังรวมตัวครั้งสำคัญระหว่างบัตรเครดิตซิตี้แบงก์ที่เข้าใจและใส่ใจในไลฟ์สไตล์ที่แตกต่างของผู้บริโภค จากสถาบันการเงินชั้นนำของโลก กับยักษ์ใหญ่ด้านไฮเปอร์มาร์ตอย่าง บิกซี ที่มีสาขากระจายตัวครอบคลุมทั่วประเทศ และต่างจังหวัด กว่า 170 สาขา เปิดตัว “บัตรเครดิตซิตี้แบงก์-บิกซี วีซ่า แพลตตินั่ม” คัดสรรสิทธิประโยชน์ให้แก่ลูกค้าฉลาดเลือกฉลาดซื้อ ครอบคลุมทั้งในบิกซี ซูเปอร์เซ็นเตอร์ ร้านอาหารในพลาซ่า และศูนย์อาหารภายในห้างฯ พร้อมมอบส่วนลดพิเศษกระซอกใจ เพื่อต้อนรับลูกค้าใหม่ที่ไม่เคยถือบัตรเครดิตซิตี้แบงก์มาก่อนสูงถึง 20% เมื่อสมัครวันนี้ - 31 มี.ค. 55 พร้อมจัดผลตอบแทนให้แก่ลูกค้าแรงจริง โดนใจให้แก่ลูกค้าเดิมที่ยากลมสมัครบัตรเครดิตซิตี้แบงก์-บิกซี วีซ่า แพลตตินั่ม เพิ่มเติมแบบบัตรเดบิตสุดคุ้มเหนือใครเชื่อมั่นว่าความแรงระดับนี้ จะสามารถเพิ่มฐานลูกค้าใหม่ไม่ต่ำกว่า 500,000 ราย สอบถามรายละเอียดเพิ่มเติมได้ทางซิตี้โฟนแบงก์กึ่งโทร.1588 ตลอด 24 ชั่วโมง



## มุมมองประกัน

### ไทยพาณิชย์เปิดตัวประกันภัยน้ำท่วมเป็นเจ้าแรก

ธนาคารไทยพาณิชย์ ร่วมมือ บริษัท เทเวศประกันภัย จำกัด (มหาชน) เสนอผลิตภัณฑ์ “บ้านพิทักษ์ภัย” ขยายความคุ้มครองให้ลูกค้าสินเชื่อบ้าน ตั้งแต่อาคารพื้นฐานไปจนถึงภัยพิบัติทางธรรมชาติอื่น ได้แก่ น้ำท่วม สึนามิ คลื่นใต้น้ำ ลมพายุ สตอร์มเชิร์จ แผ่นดินไหว ลูกเห็บ และภูเขาไฟระเบิด ซึ่งนับเป็นผลิตภัณฑ์ประกันภัย ธรรมชาติที่ครอบคลุมทุกพื้นที่เสี่ยงทั่วประเทศ ให้ความคุ้มครองสูงและเสนอขายเป็นแห่งแรกในประเทศไทยหลังจากเกิดวิกฤตอุทกภัยในปีที่ผ่านมา โดยเริ่มต้นขายแล้วตั้งแต่วันที่ เพื่อสร้างความมั่นใจและเพิ่มทางเลือกให้ลูกค้าอย่างครบวงจร

ลูกค้าสินเชื่อบ้านรายใหม่ที่มาขอสินเชื่อกับธนาคาร จะกำหนดความคุ้มครองน้ำท่วมและภัยธรรมชาติ (ชั้นลิ้มิต) ไว้ 10% ของทุนประกันทรัพย์สิน สูงสุดถึง 50 ล้านบาท อัตราเบี้ยประมาณ 6 - 9 % ของทุนประกันภัยคุ้มครองภัยน้ำท่วมและภัยธรรมชาติ ส่วนลูกค้าสินเชื่อบ้านเดิม สามารถซื้อประกันภัยน้ำท่วมเพิ่มเติมได้เช่นเดียวกัน

สอบถามข้อมูลเพิ่มเติมได้ที่ศูนย์บริการลูกค้า ธนาคารไทยพาณิชย์ 02-777-7777 หรือ ศูนย์บริการลูกค้า บริษัทเทเวศประกันภัย จำกัด (มหาชน) 02-670-4444 (กด2)



Corner

## CHOW แถลงแผนปี 55 ณ จ.เชียงใหม่

อนาวิต จิรธรรมศิริ (ยืนกลางแถวหน้า) ประธานเจ้าหน้าที่บริหาร บมจ. เซาว์ สตีล อินดัสทรี (CHOW) ผู้ประกอบธุรกิจผลิตและจำหน่ายผลิตภัณฑ์เหล็กแท่งยาว (Steel Billet) รายใหญ่ของประเทศที่มีคุณภาพเป็นที่ยอมรับในระดับสากล พร้อมด้วย คณะผู้บริหารบริษัทฯ และทีมที่ปรึกษาทางการเงิน บริษัท ทริปเปิ้ล เอ พลัส แอดไว เซอร์ จำกัด ถ่ายภาพเป็นที่ระลึกกับสื่อมวลชน ในโอกาสจัดกิจกรรม Press Tour 2012 เพื่อร่วมสัมภาษณ์กลุ่มแผนธุรกิจปี 55 และทำบุญร่วมกันเนื่องในโอกาสขึ้นปีใหม่ ณ จังหวัดเชียงใหม่



# IR Society



ตอนที่ 3

## บุษกรณ์ สีจัยวะระ

### ผู้อำนวยการฝ่ายกลยุทธ์และการตลาด

บริษัท เอ็ม เอฟ อี ซี จำกัด (มหาชน) (MFEC)

เรียนรู้ และทำงานเป็นทีม เพื่อพัฒนาองค์กรอย่างไม่หยุดยั้ง

เริ่มแรกของการทำงาน อาจยังไม่เข้าใจในงานนักลงทุนสัมพันธ์ โดยแท้จริง จึงทำให้การทำงานไม่ราบรื่นเท่าที่ควร ระยะเวลาเริ่มต้น MFEC มีพี่เลี้ยงที่คอยดูแลหลักทรัพย์ฯ ซึ่งให้ความช่วยเหลือในการให้ข้อมูล และแนะนำงานด้านนักลงทุนสัมพันธ์ ทำให้เรามีความรู้เพิ่มขึ้น พร้อมได้เข้าร่วมกิจกรรมต่างๆ ของตลาดหลักทรัพย์ฯ ผลตอบรับที่กลับมา คือ เริ่มมีนักวิเคราะห์ที่โทรมาหา ถูกตั้งคำถามจากบุคคลที่เราปฏิสัมพันธ์ด้วย ซึ่งเราก็จะหาคำตอบ และตอบคำถามนั้นด้วยความระมัดระวัง

เนื่องจาก MFEC ให้ความสำคัญกับการตลาดข้างในเป็นหลัก เพราะฉะนั้นเราจึงมี IR PLUS เปรียบเสมือนผู้ช่วยคนสำคัญด้านนักลงทุนสัมพันธ์ที่ทำงานร่วมกันเป็นอย่างดี ฉะนั้นประสบการณ์ที่สะสม ทำให้ความสามารถของแต่ละคนเพิ่มขึ้น ณ ปัจจุบันงานด้านนักลงทุนสัมพันธ์ของเราจึงเป็นภาพที่ชัดเจนต่อสายตานักลงทุนในวงกว้าง

### ก้าวที่ยิ่งใหญ่ภายใต้อาณาจักร "MFEC GROUP"

Big Step แรกของงานนักลงทุนสัมพันธ์ คือ การพา MFEC เข้าสู่ตลาดหลักทรัพย์ฯ และเพื่อเพิ่มขีดความสามารถของ MFEC ให้ยิ่งใหญ่ขึ้น Big Step ครั้งที่ 2 คือ การควบรวมกิจการกลายเป็น MFEC GROUP ขึ้นมา ส่งผลให้งานนักลงทุนสัมพันธ์มีบทบาทมากยิ่งขึ้น การให้ข่าวสารออกไปสู่นักลงทุน จะเป็นการสร้างความสนใจ และความเชื่อมั่นในตัว MFEC GROUP ได้เป็นอย่างดี รอหลังการเมืองนิ่ง ภาพของ MFEC GROUP จะเด่นชัด และเชื่อว่าเราก็คงมีโมเมนตัมมากขึ้นอีกรอบ

.....อ่านต่อฉบับหน้า.....

**NOMURA**

**CNSRealtime.com**

**i2Trade DROID (Android Mobile & Tablet)**

โปรแกรมซื้อขายหุ้นใหม่ล่าสุด

**NOMURA** ให้บริการเป็น **Broker** แรกในประเทศ 1 มิ.ย. 54 นี้

**What is Android?**

Android เป็นระบบปฏิบัติการ (OS) สำหรับโทรศัพท์เคลื่อนที่ ซึ่งพัฒนาขึ้นโดย Google

**ก่อนเริ่มใช้งาน i2Trade DROID**

1. อุปกรณ์สื่อสารของท่านต้องเป็น Android version 2.2 ขึ้นไป
2. อุปกรณ์สื่อสารของท่านต้องเชื่อมต่อระบบ Internet ได้ เช่น GPRS, EDGE, 3G, หรือ WiFi
3. Download โปรแกรม ผ่าน Market บนระบบ Android ฟรี!!!

**การเริ่มใช้งาน i2Trade DROID**

กรุณาติดต่อ NOMURA DIRECT 0-2638-5500 เพื่อขอรับ Username และ Password ในการเข้าใช้บริการครั้งแรก

**ฟังก์ชันการใช้งานครอบคลุมทุกความต้องการของนักลงทุน**

- Buy-Sell ส่งคำสั่งซื้อขาย ง่ายๆ ด้วยตนเอง
- View Order / Portfolio ตรวจสอบสถานะคำสั่งและพอร์ตการลงทุนของท่านได้ทุกที่ทุกเวลา
- Ticker ติดตามตลาดหุ้นแบบ Realtime
- Market Watch ติดตามการเคลื่อนไหวของหุ้นอย่างใกล้ชิด
- Top BBO (Best Bid - Best Offer) ติดตามราคาหุ้นที่ท่านเลือกได้มากถึง 4 ตัวในเวลาเดียวกัน
- Summary ตรวจสอบข้อมูลหุ้นรายตัว เพื่อความมั่นใจก่อนตัดสินใจลงทุน
- Market Info ไม่พลาดทุกความเคลื่อนไหวของดัชนี

บริษัทหลักทรัพย์ โนมูระ พัฒนสิน จำกัด (มหาชน)

สำนักงานใหญ่ : 0-2638-5000 สาขาบางนา : 0-2725-8600

สาขาพระปิ่นเกล้า : 0-2684-9000 สาขาวิภาวดีรังสิต : 0-2638-5920

สาขาถนนพหลโยธิน : 0-2354-0760 สาขาพหลโยธิน : 0-2287-6051

สอบถามรายละเอียดเพิ่มเติมและขอใช้บริการ

**NOMURA DIRECT : 0-2638-5500**

<http://www.cnsrealtime.com>

Call us here





**ปริญทร์ กิจจากรพัทักษ์**

รักษาการผู้บริหารสายงานวิเคราะห์หลักทรัพย์และกลยุทธ์การลงทุน บล.เคทีบี (ประเทศไทย)

ทิศทางดัชนีฯ วันนี้ปรับตัวขึ้นต่อได้ หากไม่มีปัจจัยลบจากปัญหาหนี้ในยุโรป มากกดดันตลาดหุ้นทั่วโลกเพิ่ม จึงต้องจับตาความเคลื่อนไหวยุโรปอย่างใกล้ชิด และราคาน้ำมันดิบที่มีแนวโน้มปรับตัวขึ้น จะส่งผลดีต่อหุ้นในกลุ่มพลังงาน จึงแนะนำนักลงทุน ชื่นขาย ลงชื่อ กรอบ แนวรับแนวต้านที่ 1,050 - 1,070 จุด นักลงทุนระยะกลางถึงยาวซื้อแก๊งกำไร



**นายสุภิก อุดมศิริกุล**

ผู้อำนวยการอาวุโส ฝ่ายกลยุทธ์การลงทุน ลูกค้าบุคคลสายงานวิจัย บล.ไทยพาณิชย์

แนวโน้มตลาดหุ้นไทยวันนี้ มีโอกาสปรับตัวขึ้นหากไม่มีปัจจัยลบมากกระทบ อีกทั้ง ได้รับปัจจัยบวกจากกรณี ไอเอ็มเอฟประกาศปล่อยเงินกู้ให้กับประเทศต่างๆ เพื่อยับยั้งไม่ให้เศรษฐกิจโลกชะลอตัว กลยุทธ์ แนะนำนักลงทุน เก็งกำไรหุ้นในกลุ่มพลังงานและปิโตรเคมี ประเมินแนวรับที่ 1,050 จุด และแนวต้านที่ 1,060 - 1,080 จุด



**ธีรวัณิ กานต์นิภากุล**

ผู้ช่วยผู้จัดการฝ่ายวิเคราะห์ บล.ซีไอเอ็มบี

ทิศทางดัชนีฯ วันนี้ จะแกว่งตัวกรอบแคบ นักลงทุนต้องจับตาความเคลื่อนไหวต่างประเทศต่อไป ซึ่งหากมีปัจจัยบวกใหม่เข้ามากระตุ้น จะส่งผลให้ดัชนีฯ สามารถผ่านแนวต้านที่ 1,060 จุดได้ แต่หากตลาดยังไม่มีปัจจัยบวกเข้ามา ก็เชื่อว่าดัชนีฯ จะยังแกว่งตัวอยู่ในกรอบแคบๆ ต่อไป



**LEARN TRADING BY REAL TRADING**

**DVD** เพื่อการเรียนรู้ การวิเคราะห์ทางเทคนิคด้วยตนเอง

จากวิทยากรชื่อดัง **อาจารย์ริติ ธาราสุบ** (PhD. Candidate) ประธานเจ้าหน้าที่บริหาร บริษัท ชาร์ตมาสเตอร์ จำกัด ผู้เชี่ยวชาญด้านการลงทุนโดยใช้ปัจจัยทางเทคนิค สาย Art ที่เน้นมุมมองด้านความแข็งแกร่ง และการเคลื่อนไหวของกราฟ โดยไม่ใช้อินดิเคเตอร์



**สอบถามข้อมูลเพิ่มเติมได้ที่ 02-541-4011 ext 101**



# Stock Exchange

ข้อมูล ณ วันที่ 19 มกราคม 2555

## Stock Exchange of Thailand [SET] [Day]

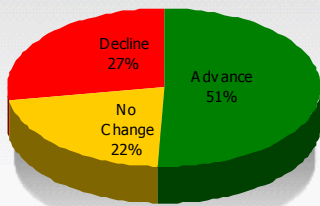


### TRADING BY INVESTOR TYPE

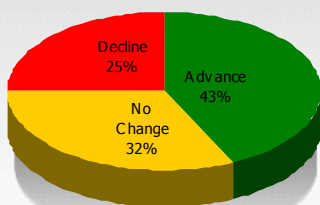
Type	Buy	Sell	Net
Institute	4,612.69	2,378.49	2,234.20
	12.34%	6.36%	
Proprietary	3,265.27	2,852.01	413.26
	8.73%	7.63%	
Foreign	13,449.71	16,210.74	-2,761.03
	35.98%	43.36%	
Local	16,055.10	15,941.53	113.57
	42.95%	42.64%	
Last Update			19/01/12

Index	Last	Chg	%Chg
SET	1,058.94	7.3	0.69
SET 50	740.6	5.23	0.71
SET 100	1,610.97	11.04	0.69
MAI	277.96	0.14	0.05
SET Value		(Mil. ฿)	37,382.77
MAI Value		(Mil. ฿)	861.89
Last Updated		19/1/2012	17:01:55

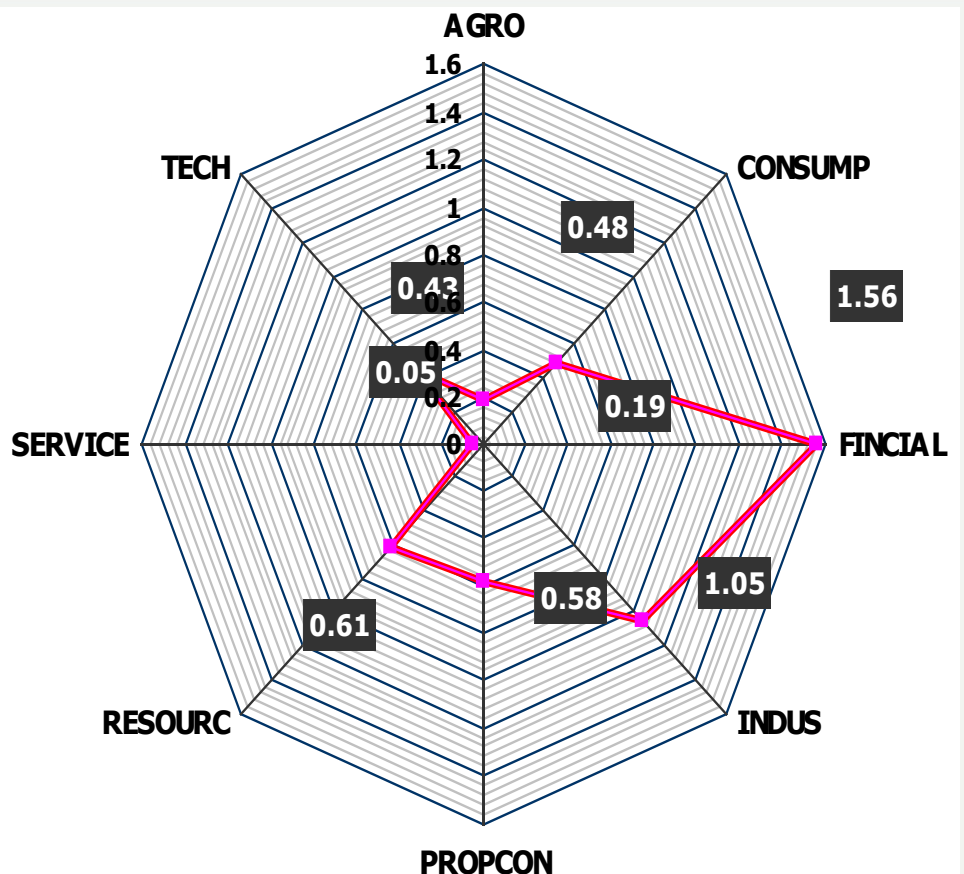
## SET



## mai



## Percent Change in Price by Industry





# Top MostActive Value

ข้อมูล ณ วันที่ 19 มกราคม 2555

## INTUCH

[ Day ]

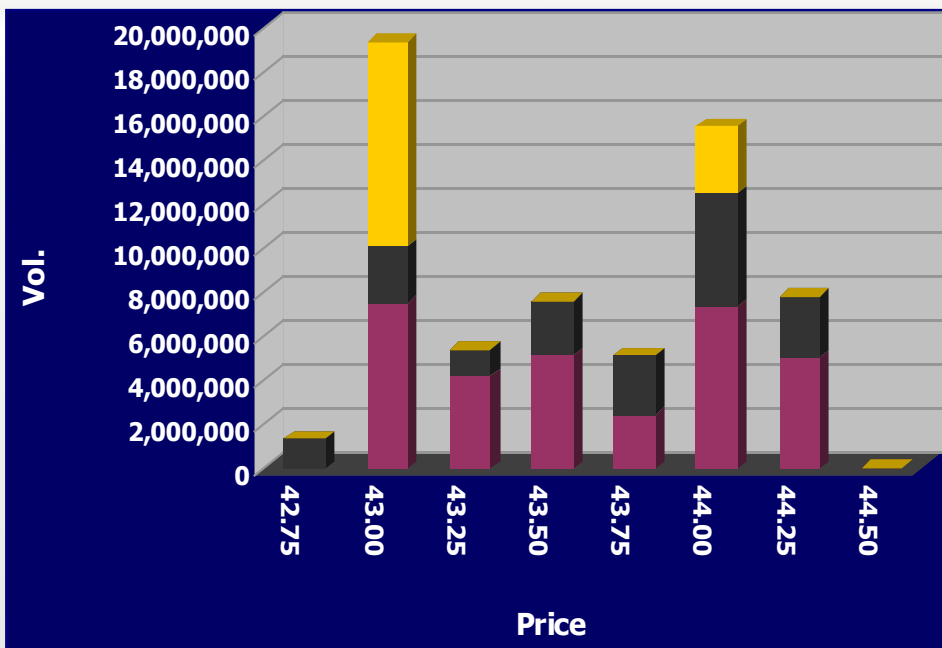


### Price & Fundamental

Symbol	INTUCH	
Last	44.00	
Chg	0.50	
%Chg	1.15	
Open	43.00	
High	44.50	
Low	42.75	
Prev	43.50	
Avg	43.55	
AccVol	62,182,700	
AccVal(K฿)	2,707,821	
%Fluct	4.02	
P/E	13.88	
P/BV	7.04	
DPS(Baht)	2.34	
Yield(%)	15.54	
EPS(Baht)	3.17	
MktCap(Mil.)	141,082	
Broker	Target	Update
BLS	60.00	19/1/2012
ASP	61.90	19/1/2012
TNS	60.00	9/1/2012

## Volume Analysis

: INTUCH



- ATO/C Volume
- Sell Volume
- Buy Volume

### หมายเหตุ

หลักทรัพย์ที่มีมูลค่าการซื้อขายสูงสุดในรอบวัน  
เป็นอันดับหนึ่งของหลักทรัพย์ในตลาดหลักทรัพย์แห่งประเทศไทย

# Top MostActive Gainer

ข้อมูล ณ วันที่ 19 มกราคม 2555

## ESS001CA

[ Day ]

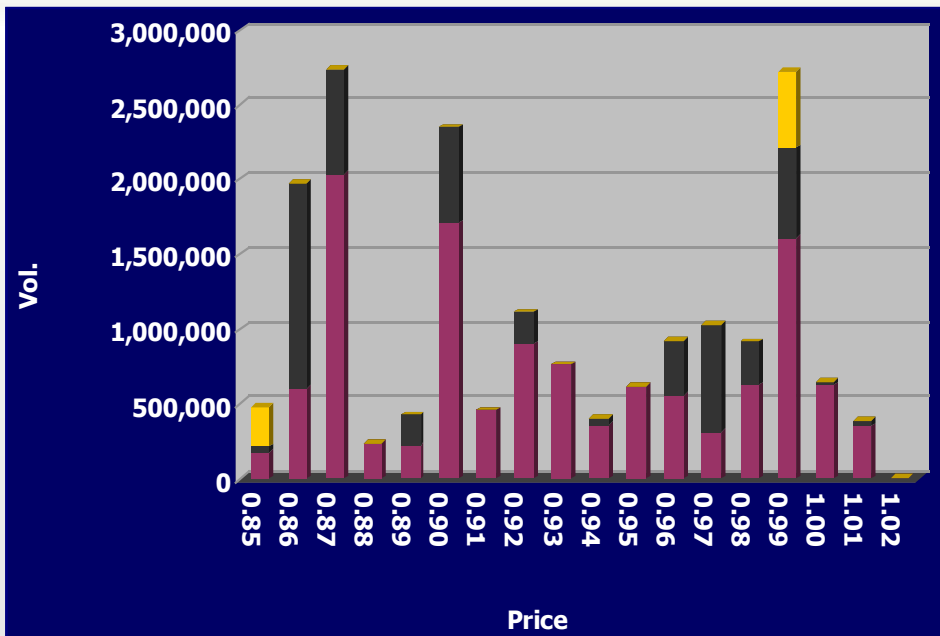


### Price & Fundamental

Symbol	ESS001CA	
Last	0.99	
Chg	0.17	
%Chg	20.73	
Open	0.85	
High	1.02	
Low	0.85	
Prev	0.82	
Avg	0.93	
AccVol	18,167,500	
AccVal(K฿)	16,808	
%Fluct	18.28	
P/E	N/A	
P/BV	N/A	
DPS(Baht)	N/A	
Yield(%)	N/A	
EPS(Baht)	N/A	
MktCap(Mil.)	40	
Broker	Target	Update
No Comment		

## Volume Analysis

: ESS001CA



- ATO/C Volume
- Sell Volume
- Buy Volume

### หมายเหตุ

หลักทรัพย์ที่มีมูลค่าการซื้อขายเฉลี่ย (Average Value) 5 วันมากกว่า 10 ล้านบาท และมีเปอร์เซ็นต์การเปลี่ยนแปลงเพิ่มขึ้นมากที่สุดในรอบวันเป็นอันดับหนึ่งของหลักทรัพย์ในตลาดหลักทรัพย์แห่งประเทศไทย



# Top MostActive Compare AVG Vol5

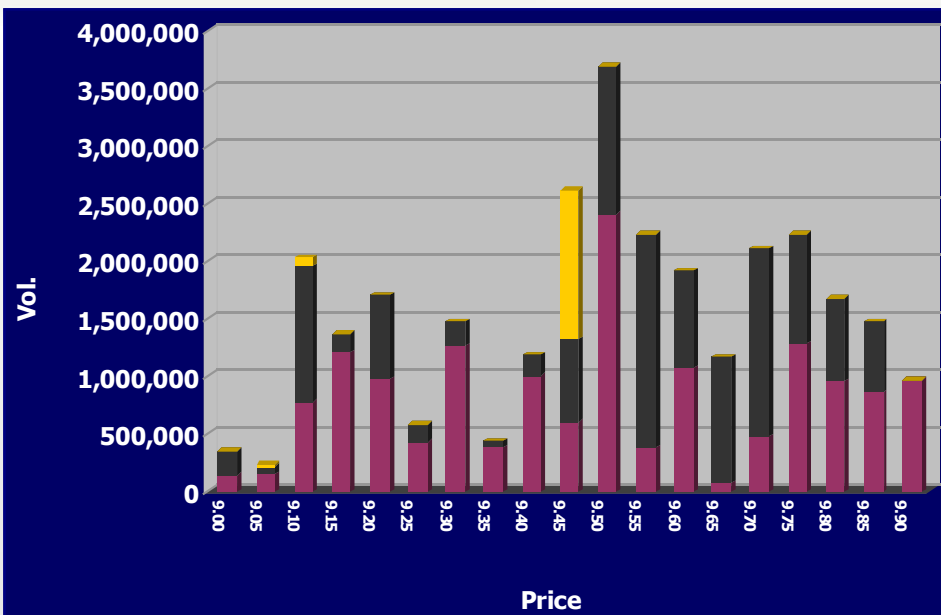
ข้อมูล ณ วันที่ 19 มกราคม 2555



Price & Fundamental		
Symbol	SMT	
Last	9.45	
Chg	0.50	
%Chg	5.59	
Open	9.05	
High	9.90	
Low	9.00	
Prev	8.95	
Avg	9.50	
AccVol	29,416,800	
AccVal(K฿)	279,417	
%Fluct	9.47	
P/E	10.38	
P/BV	1.43	
DPS(Baht)	0.20	
Yield(%)	6.95	
EPS(Baht)	0.91	
MktCap(Mil.)	3,940	
Broker	Target	Update
TNS	3.80	9/1/2012
CNS	5.00	23/12/2011
ASP	5.50	20/12/2011

## Volume Analysis

: SMT



- ATO/C Volume
- Sell Volume
- Buy Volume

### หมายเหตุ

หลักทรัพย์ที่มีมูลค่าการซื้อขายเฉลี่ย (Average Value) 5 วันมากกว่า 10 ล้านบาท และมีเปอร์เซ็นต์เปรียบเทียบปริมาณการซื้อขาย (Volume) ของวันกับปริมาณซื้อขายเฉลี่ย (Average Volume) ใน 5 วันที่ผ่านมามากที่สุด โดยคำนวณได้จาก %Comp = (Trade Volume / 5-Day AVG. Volume) \* 100

## คำคมการลงทุน

ชื่อแก้วคือชีวิต ชื่อแล้วติดคือกำลังใจ

*Anonymous*



### ผู้จัดทำ

**บริษัท ออนไลน์แอสเซท จำกัด**  
466 ถนนรัชดาภิเษก แขวงสามเสนนอก  
เขตห้วยขวาง กรุงเทพมหานคร 10310

--คณะที่ปรึกษา--  
พรเลิศ เตชะรัตโนภาส  
ดวงสุรีย์ วายบุตร์

--บรรณาธิการ--  
เอกอนันต์ เสรีรัตน์ชัย

--กองบรรณาธิการ และฝ่ายสนับสนุน--

-ข่าวต่างประเทศ

วรเชษฐ์ พันธุ์ภูวงศ์

-ข่าวตลาดเงิน ตลาดทุน

ศราพงศ์ นันทิวงค์

พิมพ์พรภัส ศิริไพรวิน

ศุภวรรณ วราภรณ์

-ข่าวตลาดอนุพันธ์

สุรเมธี มณีสุโข

--ฝ่ายศิลปกรรม--

ยูภาจิตรี วัชรธัญเจริญ

ประกาศิต คุณครอง

วีระชัย ปัตลา

ภูวนาท สุขเกษม

อัษฎา วรรณธนาสิน

**สนใจติดต่อโฆษณา**

วีรตรี ศิริสมบัติ

(ฝ่ายการตลาด)

Tel : 0-2541-4011

Fax : 0-2541-4017

Mobile: 084-939-8881

weeratree@efinancethai.com

### Disclaimer

Investor Station เป็นหนังสือพิมพ์ดิจิทัลรายวันที่จัดทำขึ้นเพื่อนำเสนอข้อมูลข่าวสารการลงทุนบนพื้นฐานข้อมูล และแหล่งข้อมูล ซึ่งพิจารณาแล้วว่ามีที่น่าเชื่อถือ และ/หรือถูกต้อง อย่างไรก็ตาม กองบรรณาธิการและบริษัท ออนไลน์แอสเซท จำกัด มิอาจยืนยันและรับรองความถูกต้องและความสมบูรณ์ของข้อมูลดังกล่าวได้ แม้ว่าข้อมูลดังกล่าวจะปรากฏข้อความที่อาจเป็นหรืออาจตีความว่าเป็นเช่นนั้นได้ ดังนั้นกองบรรณาธิการและบริษัท ออนไลน์แอสเซท จำกัด ไม่ต้องรับผิดชอบต่อความเสียหายใดๆ ที่เกิดขึ้นโดยตรงหรือเป็นผลจากการใช้ข้อมูลจากหนังสือพิมพ์ฉบับนี้การนำไปซึ่งข้อมูลบทความบทวิเคราะห์และการคาดหมายทั้งหลายที่ปรากฏอยู่ในหนังสือฉบับนี้เป็นกรนำไปใช้โดยผู้เยี่ยมชมรับความเสี่ยงและดุลยพินิจของผู้ใช้แต่ผู้เดียว