

TKS คาดปี 55 รายได้โต 20% กำไรโต 10-20%, วางงบลงทุน 80 ล.

TKS ตั้งเป้าปี 55 รายได้เติบโต 20% กำไรเติบโต 10 - 20% หลังจากปี 54 รายได้พลาดเป้าหมายเล็กน้อยจากผลกระทบน้ำท่วม แต่กำไรเติบโตถึง 60 - 70% จากปี 53 หลังลดต้นทุนการผลิตลง มีลุ่มบั้นผลงวดปี 54 สูง ตั้งงบลงทุนในปีนี้ 80 ล้านบาท ขยายโรงงานซื้อเครื่องจักรใหม่ พร้อมมีแผนขยายตลาดส่งออกในอินโดจีน ออสเตรเลีย และตะวันออกกลาง เผยมีงานจำนวนมากที่ยังรอเข้าประมูลอยู่

➡ ต่อหน้า 3

ฉบับที่ 783 ประจำวันพุธ ที่ 25 มกราคม 2555

HIGHLIGHTS

News Station

- 5 อียูเตรียมระงับการนำเข้าน้ำมัน-ปิโตรเคมี-เพชร-ทองจากอิหร่าน
- 7 KK ตั้งเป้าสินเชื่อบริษัทปี 21% เน้นรายย่อย
- 8 JUBILEE เล็งออกสินค้าใหม่ 300 รายการ

Dynamic Station

"เพชร" พรปวีณ์ นิสะสิงห์

LiFestyle Station

ช็อกโกแลตลดอาการง่วง

มองหุ้นจากเซียน

กรอบิเทค

Data Station

กว่าจะมาเป็นสื่อ



“ระทีษร ศรีมงคล”
ภรรยาปีน KTC สู่อุบัติเป็นผู้นำตัวจริง

ตอนที่ 2 ต่อหน้า 12

บลจ.ซีไอเอ็มบีฯ ขาย IPO กองทุนรวมอสังหาฯ 6-15 ก.พ. 55 มูลค่า 1.5 พันล. ➡ ต่อหน้า 3

SYNEX ตั้งเป้ารายได้ปีนี้โตไม่ต่ำ 15% ➡ ต่อหน้า 4

SET News

ITD เผย
กิจการร่วมค้า
รับงาน 2.85 พันล.

➡ ต่อหน้า 8

HOT TO DAY

MAJOR

ราคาพื้นฐาน 18.80 บาท

➡ ต่อหน้า 6

พลิกวงการตลาดหุ้น ปี 2 ทอม 4

เปลี่ยนนักวิเคราะห์ให้เป็นอาจารย์

โอกาสสุดท้ายในรอบปี...กับคอร์สการเรียน การสอน เปลี่ยนนักวิเคราะห์ให้เป็นอาจารย์ ปี 2 ทอม 4 ที่มีครบวงจรด้านการลงทุนไม่ว่าจะเป็น หุ้น หรือ ฟิวเจอร์ส กับการค้นหาหุ้นพื้นฐานดี เทคนิคเด่น เล่นสั้น หรือเล่นยาว ตามสไตล์ที่ท่านชอบ กับนักวิเคราะห์ชั้นนำของเมืองไทย มีแบบนี้ไม่เรียนไม่ได้แล้ว!!!

คอร์สจับจังหวะ:การลงทุนกับ Market Timing พร้อมเจาะลึกเทคนิค Fibonacci & Elliott Wave

เปิดช่องทางรวยกับนักวิเคราะห์หน้าใหม่ ด้วยสไตล์การวิเคราะห์หุ้นแบบกล้าได้กล้าเสีย เน้นการหาหุ้นหลายสิบตัว และลงทุนให้ถูกที่ ถูกเวลา ด้วย Market Timing รวมถึงพยากรณ์ทิศทางราคาในอนาคตด้วยศาสตร์แห่ง Fibonacci และ Elliott Wave

อาจารย์ประทีป สิริวัฒนเกตุ
บริษัทหลักทรัพย์ เอเซีย พลัส จำกัด (มหาชน)



คอร์สจัดพอร์ตหุ้นเด่น พันหุ้นดี ด้วย Fundamental Analysis

ในสถานการณ์สภาวะเศรษฐกิจผันผวน ตลาดหุ้นหาทิศทางที่แน่นอนและชัดเจนไม่ได้ การเลือกสำหรับนักลงทุนมีไม่มากนัก เรามาจัดและปรับพอร์ตการลงทุน กับนักวิเคราะห์ที่มีความรู้ทางวิชาการผนวกกับประสบการณ์ ในการเป็นนักวิเคราะห์และความใกล้ชิดกับนักลงทุนที่รายย่อยและสถาบัน

อาจารย์ปริญญาต์ กิจาทรรพิตักษ์
บริษัทหลักทรัพย์ เคทีบี (ประเทศไทย) จำกัด



คอร์สหาเงินในตลาดหุ้น - เล่นยังงี้ไม่ให้ขาดทุน

เล่นหุ้น หัวใจคือการทำกำไร แต่จะได้ช้าหรือเร็วแล้วแต่เทคนิคของแต่ละบุคคล พื้นฐานการวางกลยุทธ์ที่ดีมักมาจากการได้รับการฝึกฝนอย่างสม่ำเสมอ มาเรียนรู้การวางกลยุทธ์ สำหรับท่านที่ต้องการเป็น Speculator อย่างแท้จริงกับนักวิเคราะห์ผู้เชี่ยวชาญ

อาจารย์ณัฐวัฒน์ อันธ์รัตน์
บริษัทหลักทรัพย์ ซีไอเอ็มบีไทย (ประเทศไทย) จำกัด



คอร์สทำกำไรวิเศษด้วย Futures Trading

หุ้น Big Cap. ว่างแล้ว แต่เงินไม่พอซื้อ อยากใช้เงินน้อยๆ แต่ต้องการผลตอบแทนสูงๆ อย่างนี้ต้องหาตัวช่วยเพิ่มกำไรของคุณด้วย Future Trading กับนักวิเคราะห์ที่มากประสบการณ์ และคร่ำหวอดอยู่กับวงการ Futures ตัวจริง เสียจริง

อาจารย์เตชธร ลาภอุดมสุข
บริษัทหลักทรัพย์ เอเซีย พลัส จำกัด (มหาชน)



สำรองที่นั่ง โทร 02-5414011 ต่อ 602, 603

*** รับจำนวนจำกัดต่อคอร์ส ***

ดูรายละเอียด

คลิก

TKS (ต่อจากหน้า 1)

นายสุพันธุ์ มงคลสุธี รองประธานกรรมการ บมจ. ที.เค.เอส.เทคโนโลยี (TKS) เปิดเผยว่า ในปี 54 รายได้ของบริษัทฯ ต่ำกว่าเป้าหมายที่ตั้งไว้ที่ 1,200 ล้านบาท เนื่องจากลูกค้าเลื่อนและยกเลิกการสั่งพิมพ์สินค้าใน Q4/54 จากภาวะน้ำท่วมทำให้ยอดขายของบริษัทฯ สะดุดลง

อย่างไรก็ตาม ในแง่กำไรสุทธิในปี 54 คาดว่าจะเติบโต 60 - 70% จากปี 53 เนื่องจากบริษัทฯ ได้รวมโรงงานทั้งหมดมาอยู่ในพื้นที่เดียวที่ อ.มหาชัย จ.สมุทรสาคร ซึ่งช่วยลดต้นทุนการผลิตและพัฒนาสินค้าได้มากขึ้น รวมถึงมีการบริหารจัดการที่ดีขึ้น ดังนั้นบริษัทฯ จึงมีแผนจะจ่ายเงินปันผลงวดปี 54 มากกว่าปีก่อนๆ ซึ่งนโยบายของ

บริษัทฯ จะจ่ายเงินปันผลไม่ต่ำกว่า 40% ของกำไรสุทธิ โดยจะมีการประชุมคณะกรรมการบริษัทฯ พิจารณาเรื่องดังกล่าวในเดือน ก.พ. 55 สำหรับรายได้ในปี 55 ตั้งเป้าเติบโต 20% และกำไร

สุทธิเติบโต 10 - 20% เนื่องจากมีการงานจัดพิมพ์แสตมป์ร้านเซเว่น-อีเลฟเว่น ที่เลื่อนจาก Q4/54 มาเป็นช่วง Q2 - 3/55 และยังเตรียมเข้าประมูลงานพิมพ์ไปรษณีย์บัตรูทยผลฟุตบอลยูโร นอกจากนี้

ได้มีการขยายตลาดส่งออก โดยตั้งเป้าเพิ่มยอดส่งออกเป็น 15% จากปี 54 อยู่ที่ 10% เน้นประเทศแถบอินโดจีน ออสเตรเลีย ตะวันออกกลาง นอกจากนี้ ได้ตั้งงบลงทุนจำนวน 80 ล้านบาท เพื่อขยายกำลังการผลิต จัดซื้อเครื่องจักรใหม่ โดยเน้นการพิมพ์งานประเภทซีดีวีดีมากขึ้น เช่น งานเอกสารการเงินของธนาคาร และบริษัทฯ เตรียมเข้าร่วมการจัดงานแสดงสินค้าที่ประเทศเยอรมัน เพื่อแสวงหาโอกาสในการขยายตลาดส่งออก

บลจ. (ต่อจากหน้า 1)

นายเจตพันธ์ นิธิยาน ผู้ช่วยกรรมการผู้จัดการ สายงานพัฒนาธุรกิจ และการตลาด บลจ.ซีไอเอ็มบี-พริ้นซิเพิล เปิดเผยว่า บริษัทฯ ได้เปิดตัวกองทุนเปิดซีไอเอ็มบี-พริ้นซิเพิลหรือพีเพอร์ดี อินคัม มูลค่ากองทุนประมาณ 1,500 ล้านบาท โดยกองทุนดังกล่าวเป็นกองทุนที่ลงทุนในอสังหาริมทรัพย์ ที่ให้ผลตอบแทนสม่ำเสมอ

KRUNGSRI BILL OF EXCHANGE

พบกับมิติใหม่ของ **ตั๋วแลกเงิน กรุงศรี**
ทางเลือกใหม่ของการลงทุนที่ให้ผลตอบแทนคุ้มค่ากว่า
ลงทุนขั้นต่ำเพียง 100,000 บาทต่อรายการ



มองไกลได้พลาด

-  **อัตราดอกเบี้ยสูง** อัตราดอกเบี้ยสูงกว่าอัตราดอกเบี้ยเงินฝากประจำที่มีอายุเท่ากันหรือใกล้เคียงกัน
-  **ไม่ผูกมัด** ใ้ถอนตัวแลกเงินก่อนครบกำหนดได้*
-  **อัตโนมัติ** เมื่อครบกำหนดระยะเวลาชำระเงิน ธนาคารจะทำการสั่งซื้อตั๋วแลกเงินฉบับใหม่ให้ลูกค้าโดยอัตโนมัติ**

หมายเหตุ *การไม่ผูกมัดก่อนกำหนดขึ้นอยู่กับดุลยพินิจของธนาคาร **กรณีตั๋วแลกเงินที่วงเงินไม่เกิน 10 ล้านบาท

สะดวกกว่าด้วยสมุดแสดงรายการตั๋วแลกเงิน
พบมิติใหม่ของตั๋วแลกเงินกรุงศรีได้! แล้ววันนี้ที่ธนาคารกรุงศรีอยุธยาทั่วประเทศ

สอบถามเพิ่มเติมที่ ธนาคารกรุงศรีอยุธยา จำกัด (มหาชน)
KRUNGSRI Call Center 1572
www.krungsri.com



ซึ่งเป็นกองทุนประเภท พันด์ ออฟ พันด์

กองทุนดังกล่าวจะลงทุนในหน่วยลงทุนของกองทุนรวมอสังหาริมทรัพย์ที่จดทะเบียนซื้อขายใน

ตลาดหลักทรัพย์แห่งประเทศไทย (ตลท.) ซึ่งจะเปิดขายครั้งแรกในวันที่ 6 - 15 ก.พ. 55 โดยคาดว่าผลตอบแทนของกองทุนนี้จะสูงถึง 6 - 8%

UAA. (ต่อจากหน้า 3)

นายเจษฎา สุขทิศ ผู้ช่วยกรรมการผู้จัดการสายการลงทุน บลจ.ซีไอเอ็มบี-พรินซิเพิล กล่าวว่า แนวโน้มตลาดหุ้นไทยในปี 55 จะยังคงผันผวน แต่ไม่มากเท่าปีที่ผ่านๆ มา ส่วนภาพรวมเศรษฐกิจโลก มองว่าเศรษฐกิจโลกยังคงผันผวนและเติบโตได้ช้าเช่นกัน หลังจากที่เว็ลด์แบงก์คาดการณ์เศรษฐกิจโลกจะเติบโต 2 - 2.5% และมองว่าเศรษฐกิจจะผันผวนสูง

ส่วนการลงทุนในตราสารหนี้ปี 55 มองว่าการที่อัตราดอกเบี้ยภายในประเทศปรับตัวลดลงจะเป็นโอกาสให้การลงทุนในตราสารหนี้มีมากขึ้น ซึ่งนักลงทุนส่วนใหญ่เข้ามาลงทุนในตราสารหนี้แทนการรับดอกเบี้ยจาก

ธนาคารพาณิชย์ โดยรวมมองว่าภาคการลงทุนปีนี้ นักลงทุนไม่ควรเจาะจงลงทุนเพียงกลุ่มเดียว แต่ต้องกระจายการลงทุนเพื่อลดความเสี่ยง

อย่างไรก็ตาม มองว่าผลตอบแทนจากการลงทุนในตลาดหุ้นไทยปีนี้จะค่อนข้างราว 10 - 20% ซึ่งถือว่าไม่มากนัก โดยหุ้นที่น่าสนใจในปีนี้จะอยู่ในกลุ่มพลังงาน อาหาร และสื่อสาร ซึ่งกลุ่มเหล่านี้ยังเติบโตได้อย่างต่อเนื่อง



NOMURA

CNSRealtime.com

i2TradeDROID (Android Mobile & Tablet)

โปรแกรมซื้อขายหุ้นใหม่ล่าสุด

NOMURA ให้บริการเป็น Broker แรกในประเทศ 1 มิ.ย. 54 นี้

For Android Mobile & Tablet

What is Android?

Android เป็นระบบปฏิบัติการ (OS) สำหรับโทรศัพท์เคลื่อนที่ ซึ่งพัฒนาขึ้นโดย Google

ก่อนเริ่มใช้งาน i2Trade DROID

- อุปกรณ์สื่อสารของท่านต้องเป็น Android version 2.2 ขึ้นไป
- อุปกรณ์สื่อสารของท่านต้องเชื่อมต่อระบบ Internet ได้ เช่น GPRS, EDGE, 3G, หรือ WIFI
- Download โปรแกรม ผ่าน Market บนระบบ Android ฟรี!!!

การเริ่มใช้งาน i2Trade DROID

กรุณาติดต่อ NOMURA DIRECT 0-2638-5500 เพื่อขอรับ Username และ Password ในการเข้าใช้บริการครั้งแรก

ฟังก์ชันการใช้งานครอบคลุมทุกความต้องการของนักลงทุน

- Buy-Sell ส่งคำสั่งซื้อขาย ง่าย ๆ ควบคุมเอง
- View Order / Portfolio ตรวจสอบสถานะคำสั่งและพอร์ตการลงทุนของท่านได้ทันทีทุกเวลา
- Ticker ติดตามตลาดหุ้นแบบ Realtime
- Market Watch ติดตามการเคลื่อนไหวของหุ้นอย่างใกล้ชิด
- Top BBO (Best Bid - Best Offer) ติดตามราคาหุ้นที่ท่านเลือกได้มากถึง 4 ตัวในคราวเดียวกัน
- Summary ตรวจสอบข้อมูลหุ้นรายตัว เพื่อความมั่นใจก่อนตัดสินใจลงทุน
- Market Info โมเอบลิตทุกความเคลื่อนไหวของดัชนี

บริษัทหลักทรัพย์ โนมูระ พัฒนสิน จำกัด (มหาชน)

สำนักงานใหญ่ : 0-2638-5000 สาขาบางนา : 0-2725-8600

สาขาพระปิ่นเกล้า : 0-2884-9000 สาขาวิภาวดีรังสิต : 0-2630-5920

สาขาอโศกมนตรี : 0-2354-0760 สาขาพลาซ่าอิน : 0-2287-6051

สอบถามรายละเอียดเพิ่มเติมและขอใช้บริการ

NOMURA DIRECT : 0-2638-5500

<http://www.cnsrealtime.com>



SYNEX (ต่อจากหน้า 1)

นายสุพันธุ์ มงคลสุธี ประธานเจ้าหน้าที่บริหาร บมจ.ซินเน็ค (ประเทศไทย) (SYNEX) เปิดเผยว่า ในปี 54 บริษัทฯ สามารถทำรายได้ตามเป้าหมายที่ 20,000 ล้านบาท และมีกำไรเติบโตตามรายได้

ขณะที่ปี 55 ตั้งเป้ารายได้เติบโตไม่ต่ำกว่า 15% โดยเติบโตจากยอดขายในทุกกลุ่มสินค้า ทั้งพีซี ไนตบุ๊ก ซึ่งจะมีรุ่นใหม่ๆ ออกสู่ตลาด

มากขึ้น ส่วนสมาร์ตโฟน ตั้งเป้ามีสัดส่วนยอดขายเป็น 10 - 20% จากปี 54 อยู่ที่ 10% และทำรายได้หลักให้กับบริษัท เช่นเดียวกับปีก่อน ส่วนแท็บเล็ตคาดว่าปีนี้จะเติบโตได้มาก รับผลดีนโยบายของรัฐบาลแจกแท็บเล็ตให้นักเรียน ทำให้โรงเรียนเอกชนก็มีความสนใจจะซื้อแท็บเล็ตมากขึ้นด้วย

ขณะเดียวกันบริษัทฯ ตั้งเป้ารักษาอัตรากำไรขั้นต้น

ปีนี้เท่าปี 54 ที่ 5% และมีอัตรากำไรสุทธิที่ 1 - 2% แต่จะพยายามทำให้อัตราเพิ่มขึ้น จากการควบคุมต้นทุนขณะที่ยอดขายเพิ่มมากขึ้น

สำหรับแนวโน้มตลาดไอทีในปีนี้อาจว่าราคาสินค้าระดับบนตั้งแต่ 20,000 บาท จะยังทรงตัวไม่ปรับลดลงมาก ขณะที่ราคาสินค้าระดับล่างตั้งแต่ 6,000 - 7,000 บาท คงจะปรับลดลงเหลือ 3,000 - 4,000 บาท โดยภาพรวม

เศรษฐกิจไทยปีนี้จะดีกว่าปีก่อนๆ เนื่องจากอัตราดอกเบี้ยจะปรับลดลง และข้าราชการได้รับการปรับขึ้นเงินเดือน ขณะที่สินค้าไอทียังเป็นสินค้าที่มีความต้องการใช้และเป็นสินค้าแฟชั่นมากขึ้น



ข่าวต่างประเทศ

เอสแอนด์พีทึบอันดับเครดิต ช็อกงาน-เครดิตดอกริโคล

รายงานข่าวต่างประเทศระบุว่า สถาบันจัดอันดับความน่าเชื่อถือแอสเตนดาร์ตแอนด์พัวร์ส หรือ เอสแอนด์พีลดอันดับความน่าเชื่อถือซีซีซีเอเต้เจเนอราล หรือ ช็อกงาน และเครดิตดอกริโคล สถาบันการเงินยักษ์ใหญ่ของฝรั่งเศส จากระดับ A+ เป็น A มุมมอง มีเสถียรภาพ

ขณะเดียวกัน เอสแอนด์พีลดอันดับความน่าเชื่อถือ Caisse des Depots et Consignations ลงจากระดับ AAA มาอยู่ที่ AA+

โดยการลดอันดับความน่าเชื่อถือดังกล่าว เป็นผลสืบเนื่องจากการลดอันดับความน่าเชื่อถือฝรั่งเศสจากระดับ AAA มาอยู่ที่ AA+ เมื่อเดือนมกราคมที่ผ่านมา

"การลดอันดับความน่าเชื่อถือของสถาบันการเงินดังกล่าวเป็นผลจากการที่อันดับความน่าเชื่อถือของฝรั่งเศสถูกปรับลดอันดับ" ในรายงานของเอสแอนด์พีระบุ

นอกจากนี้ เอสแอนด์พีคาดว่า รายได้จากธุรกิจพาณิชย์ธนกิจของช็อกเจเนอราลลดลง และธนาคารอาจจ่ายเงินโบนัสในปีบัญชี 2011 ขณะที่อันดับความน่าเชื่อถือของเครดิตดอกริโคล สะท้อนถึงสถานะสภาพคล่องและโครงสร้างทางการเงินที่ดีขึ้น ทำให้มีความจำเป็นต้องเพิ่มทุนลดลง

โกลด์แมนแซคส์เตือนการฟื้นตัวของศก.สหรัฐฯ อาจเป็นภาพลวงตา

รายงานข่าวต่างประเทศระบุว่า โกลด์แมนแซคส์กริ๊ปเตือนว่า การฟื้นตัวของเศรษฐกิจสหรัฐฯ อาจไม่ใช่ว่าที่ปรากฏในข้อมูลเศรษฐกิจ เนื่องจากตัวเลขที่ดีขึ้นนั้นเพิ่มขึ้นมากจากฐานตัวเลขที่ต่ำ

โดยนายแอนดริว ทิลตัน นักเศรษฐศาสตร์อาวุโสที่โกลด์แมนแซคส์กล่าวว่า เศรษฐกิจสหรัฐฯ ทรุดลงอย่างมากในช่วงปลายปี 2008 ถึงต้นปี 2009 หลังเกิดวิกฤตการเงินโลก ขณะที่การฟื้นตัวที่เกิดขึ้นนั้นเป็นไปในระดับที่ไม่มากนัก

ข้อมูลจากกระทรวงแรงงานสหรัฐฯ ระบุว่า อัตราการว่างงานในสหรัฐฯ ในช่วง 2 เดือนที่ผ่านมาลดลง 0.4% ขณะที่ดัชนีภาคอุตสาหกรรมเพิ่มขึ้นมากกว่า 3 จุดนับแต่สิ้นเดือนสิงหาคมปีที่ผ่านมา ซึ่งยังคงเป็นระดับที่ไม่สูงนัก

"ผลกระทบจากวิกฤตการเงินโลกรุนแรงมาก และทำให้เกิดฐานตัวเลขที่ต่ำ ดังนั้น ข้อมูลเศรษฐกิจต่างๆ ที่ออกมาจึงไม่ได้สะท้อนถึงสภาพความเป็นจริงได้ดีเท่าที่ควร" นายทิลตันกล่าว

อียูเตรียมระงับการนำเข้าน้ำมัน-ปิโตรเคมี-เพชร-ทองจากอิหร่าน

รายงานข่าวต่างประเทศระบุว่า สหภาพยุโรป หรือ อียูตกลงร่วมกันที่จะระงับการนำเข้าน้ำมันจากอิหร่าน โดยจะเริ่มในวันที่ 1 เดือนกรกฎาคมนี้ พร้อมกับอายัดสินทรัพย์ที่อยู่ในยุโรปของธนาคารกลางอิหร่าน และระงับการนำเข้าทองคำ โลหะมีค่า เพชร และผลิตภัณฑ์ปิโตรเคมีจากอิหร่าน

โดยที่ประมุขรัฐมนตรีคลังอียูมีความร่วมกันที่จะออกมาตรการคว่ำบาตรอิหร่านด้วยวิธีการดังกล่าว ซึ่งจะมีผลถึงรัฐวิสาหกิจ และบริษัทเอกชนของอิหร่านด้วย

"มาตรการกีดกันจากอียูจะส่งผลกระทบต่ออิหร่านอย่างรุนแรง แต่จะทำให้เกิดผลสำเร็จมากกว่านี้ อียูและสหรัฐฯ จะต้องได้รับความร่วมมือจากประเทศที่ทรงอิทธิพลในเอเชียด้วย ซึ่งรวมถึงจีน" นายชาดา อิสลาม นักวิเคราะห์สถานการณ์ตะวันออกกลางกล่าว



AFET

"ยื่น 133 บ./ก.ก.ตามทฤษฎี"

นางสาวสุริรัตน์ ขุนทองจันทร์ นักวิเคราะห์ บริษัท แอ็กโกรว์ เอ็นเตอร์ไพรส์ จำกัด (AGE)

- RSS3 - วานนี้มีปริมาณการซื้อขาย 662 สัญญา สถานะคงค้าง 3,245 สัญญา
- ปิด 134.50 บ./ก.ก. เพิ่มขึ้น 3.00 บาท (สัญญาส่งมอบเดือนส.ค. 55)

- ปัจจัยบวก** - กรม.อนุมัติบ 1.5 หมื่นล.บ. พุ่งราคาขาย
- เข้าฤดูกลางผลัดใบ
- นำมันขยับใกล้ 100 เหรียญ
- บาทอ่อนค่า

ปัจจัยลบ - อาจมีแรงขายทำกำไร เพราะราคายืน 133 บ./ก.ก.ตามทฤษฎี

- วอลุ่มหายช่วงตรุษจีน

- กลยุทธ์** - เก็งกำไรวันต่อวัน (สัญญาส่งมอบเดือนส.ค. 55)
- แนวรับ 130 บ./ก.ก.
- แนวต้าน 146 - 145 บ./ก.ก.

TFEX

"Sideway Up รับ นง."

นายกิตติการ สุวรรณธรรมา ผู้อำนวยการฝ่ายธุรกิจอนุพันธ์บริษัทหลักทรัพย์ ฟิลลิป (ประเทศไทย) จำกัด (มหาชน) หรือ PST

SET50 Futures

- วานนี้มีปริมาณการซื้อขาย 12,869 สัญญา สถานะคงค้าง 28,329 สัญญา
- ปิด 739.10 จุด ลดลง 0.70 จุด (สัญญา SH5012 มี.ค. 55)

ปัจจัยบวก - เทคนิค Sideway Up

- ลุ้นนางง.ลดดอกเบี้ย 0.25%
- ดูปกติซื้อใน SET50 Futures มากขึ้น
- นำมันพุ่งรับ EU คำบาตรอิหร่าน
- นักลงทุนต่างชาติซื้อสุทธิ 556.90 ลบ.

ปัจจัยลบ - การเจรจาเจ้าหน้าที่กรีซเริ่มติดขัด

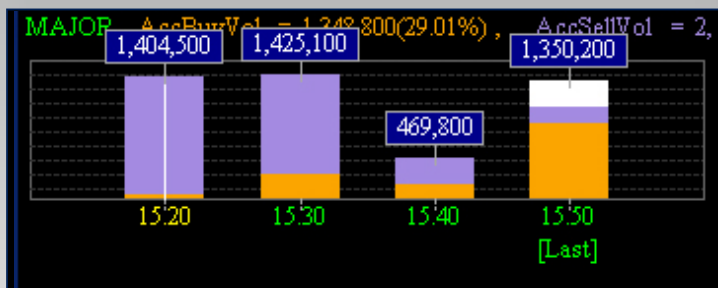
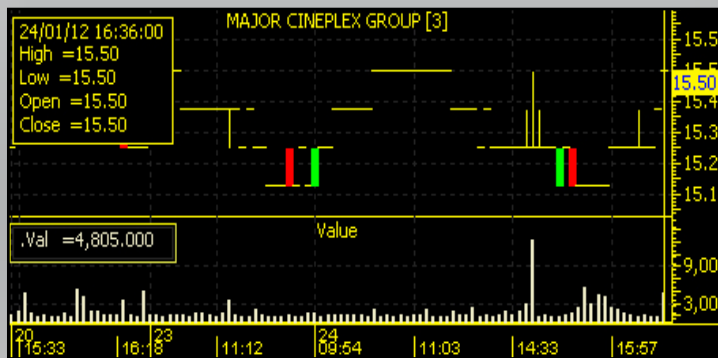
- กลยุทธ์** - ฝั่งซื้อถือสถานะต่อ (สัญญา S50H12 มี.ค. 55)
- แนวรับ 737 จุด
- แนวต้าน 752 จุด
- แนวรับ 738 จุด แนวต้าน 753 จุด

HOT TO DAY

MAJOR ราคาพื้นฐาน 18.80 บาท

บล.กรุงศรีอยุธยา ระบุถึง MAJOR ว่า โดยราคาหุ้นที่ Underperformed ในช่วงที่ผ่านมาได้รับรู้ถึงผลกระทบจากสถานการณ์ที่ผิดปกติทำให้ผลประกอบการ 4Q54 และ 2554 จะถดถอยมากกว่าคาดการณ์เดิม

ทั้งนี้ได้ปรับลดพื้นฐานในปี 55 จากเดิม 20.28 บาท เหลือ 18.80 บาท (อิงวิธี DCF ที่ส่วนลด 12% เทียบเท่าระดับ Prospective P/E 15 เท่า) แต่ภาวะการณ์ปัจจุบันได้เข้าสู่ภาวะปกติ คาดว่าบริษัทจะเริ่มมีผลประกอบการที่กลับฟื้นตัวได้ตั้งแต่ไตรมาส 1 เป็นต้นไป นอกจากนี้ ประเมินว่า MAJOR เป็นหุ้นที่มีการจ่ายปันผลอย่างสม่ำเสมอ คาดว่าอัตราผลตอบแทนจากปันผลสูงเกือบ 6% ต่อปี



วันทำการซื้อขายที่ผ่านมาพบหุ้นซื้อ - ขาย ที่ระดับราคา 15.30 บาทหนาแน่นสุด

**ตอบโจทย์
ทุกสไตล์การลงทุน**

ไปกับโปรแกรม
**eFin Smart
DATA**

ให้บริการด้านข้อมูลการลงทุน, กราฟเทคนิค
สำหรับข้อมูลหุ้น, ตลาด TFEX และ AFET
ไม่หมด Refresh และ Realtime เพื่อให้ทุกท่าน
ไม่พลาดทุกความเคลื่อนไหวการลงทุนในตลาดจริง!

ข้อมูลเกี่ยวกับราคาหุ้น ณ สิ้นวันที่ 24/01/55

Symbol	MAJOR	AccVol	4,649,600
Last	15.50	AccVal(K฿)	71,302
Chg	0.30	%Fluct	1.96
%Chg	1.97	P/E	14.35
Open	15.20	P/BV	2.35
High	15.50	DPS(Baht)	0.43
Low	15.20	Yield(%)	5.02
Prev	15.20	EPS(Baht)	1.08
Avg	15.33	MktCap(Mil.)	13,669

ภาพรวมข้อมูลผู้ถือหุ้น ณ วันที่ 30/08/54

ผู้ถือหุ้นรายใหญ่	จำนวนหุ้น	(%)
1. นายวิชา พูลวรลักษณ์	208,840,100	23.68
2. บริษัท ไทยเอ็นวีดีอาร์ จำกัด	113,382,464	12.86
3. นายวิชา พูลวรลักษณ์	100,000,000	11.34
4. STATE STREET BANK AND TRUST COMPANY FOR AUSTRALIA	47,503,100	5.39
5. STATE STREET BANK AND TRUST COMPANY	34,508,600	3.91

การคลัง การเงิน

KK ตั้งเป้าสินเชื่อรวมปีโต 21% เป็นรายย่อย

นายฉวีชัย สุทธิกิจ พิศาล ประธานเจ้าหน้าที่บริหาร และกรรมการผู้จัดการใหญ่ ธนาคารเกียรตินาคิน จำกัด (มหาชน)(KK) เปิดเผยว่า ในปีนี้ ธนาคารฯตั้งเป้าการเติบโตของสินเชื่อรวมที่ 21% โดยมุ่งเน้นที่การเติบโตของสินเชื่อรายย่อย 12% และสินเชื่อธุรกิจ 19% อย่างไรก็ตามระบุว่าปัจจัยในเรื่องราคาพลังงานมีผลกระทบโดยตรงต่อธุรกิจการปล่อยสินเชื่อเข้าซื้อ ซึ่งเป็นธุรกิจหลักของการเติบโตด้านสินเชื่อรายย่อย รวมถึงภาวะเศรษฐกิจโลกจะมีความผันผวนมากขึ้นเรื่อยๆ ซึ่งอาจกระทบต่อสินเชื่อธุรกิจ

ทั้งนี้ ณ สิ้นปี 2554 ธนาคารมีสินเชื่อรวมอยู่ที่

135,749 ล้านบาท แบ่งเป็นสินเชื่อรายย่อย 103,210 ล้านบาท โดยในจำนวนนี้มีสินเชื่อเข้าซื้อรายย่อยที่ 96,946 ล้านบาท สินเชื่อส่วนบุคคล 3,079 ล้านบาท สินเชื่อ

ไมโคร SME 1,667 ล้านบาท และสินเชื่อเคหะ 1,517 ล้านบาท ขณะที่สินเชื่อธุรกิจอยู่ที่ 30,491 ล้านบาท

สำหรับในส่วนหนี้ที่ไม่ก่อ

ให้เกิดรายได้ หรือ NPL ในปีนี้มีโอกาสเพิ่มขึ้นจากสิ้นปี 54 ที่อยู่ที่ 3.5% ซึ่งเป็นผลกระทบต่อเนื่องจากภาวะนำท่วมในช่วงปลายปีก่อน โดยธนาคารได้ผ่อนปรนการชำระหนี้ให้แก่ลูกค้าในช่วงแรก 6 เดือน ซึ่งคาดว่าจะในช่วงไตรมาส 2 จะครบกำหนดผ่อนปรน แต่ก็จะมีลูกหนี้อีกจำนวนหนึ่งที่ยังไม่มีความสามารถในการชำระหนี้ และจะทำให้ NPL ในปีนี้เพิ่มขึ้น

ด้านการบริหารสินทรัพย์ รูดการขาย หรือ NPA ในปีนี้ตั้งเป้าจำหน่ายที่ 3.5 พันล้านบาทใกล้เคียงกับปีก่อนที่สามารถจำหน่ายได้ 3.17 พันล้านบาท โดยระดับราคาในการจำหน่าย NPA ถือว่าใกล้เคียงและสูงกว่าราคาตลาด

MFCรุกกองทุนตราสารหนี้ ลงทุนทั้งโบ-ตปท.

นางสาวประภา ปุรณโชติ กรรมการผู้จัดการ บริษัทหลักทรัพย์จัดการกองทุน เอ็มเอฟซี จำกัด (มหาชน) (MFC) เปิดเผยว่า หลังจากที่มียอดขายจากกองทุนเปิด MSN6M ซึ่งเป็นกองทุนแรกของปีนี้ได้กว่า 600 ล้านบาท เอ็มเอฟซีได้เปิดกองทุนใหม่ที่เน้นลงทุนในตราสารหนี้ ในชื่อกองทุนเปิดเอ็มเอฟซี กาญจนทรัพย์ 3 ซีรีส์ 2 หรือกองทุนเปิด MK3S2 มีมูลค่าโครงการ 1,000 ล้านบาท อายุประมาณ 3 เดือน ซึ่งจะลงทุนในตราสารหนี้ที่มีคุณภาพทั้งในและต่างประเทศ ตราสารภาครัฐและรัฐวิสาหกิจ เช่น ตัวเงินคลัง พันธบัตรรัฐบาล พันธบัตรรัฐวิสาหกิจ ตราสารหนี้ที่ออกโดย

รัฐวิสาหกิจ นิติบุคคลเฉพาะ ธนาคารพาณิชย์ ธนาคารต่างประเทศ หรือตราสารหนี้ที่ได้รับการจัดอันดับความน่าเชื่อถือ โดยกองทุนมีการป้องกันความเสี่ยงจากอัตราแลกเปลี่ยนเต็มจำนวน (Fully Hedge) และหลังครบกำหนดอายุโครงการ บริษัทจะรับซื้อคืนหน่วยลงทุนอัตโนมัติในอัตรา

ประมาณ 3.15% และสับเปลี่ยนหน่วยลงทุนไปยังกองทุนเปิดเอ็มเอฟซี พันธบัตรตลาดเงิน (MM-GOV) ซึ่งเป็นกองทุนตลาดเงิน เพื่อผู้ถือหน่วยลงทุนจะได้รับโอกาสที่ดีจากการลงทุนอย่างต่อเนื่องต่อไป เปิดขายตั้งแต่วันที่ 24 - 27 ม.ค.นี้

ตัวอย่างตราสารอายุ

ประมาณ 3 เดือนที่กองทุนเปิด MK3S2 คาดว่าจะลงทุน ได้แก่ ตราสารหนี้ระยะสั้น (EMTN) ออกโดยธนาคาร ICBC โดยลงทุนประมาณร้อยละ 24 เงินฝากของ Union National Bank (UAE) โดยลงทุนประมาณร้อยละ 20 เงินฝากของ Bank of China โดยลงทุนร้อยละ 24 และพันธบัตรรัฐบาลไทย โดยลงทุนประมาณ 32% ซึ่งกองทุนสามารถพิจารณาลงทุนในตราสารอื่นแทนหรือเพิ่มเติมได้ ทั้งนี้ ผลตอบแทนจากการลงทุนประมาณ 3.38% ประมาณการค่าใช้จ่ายร้อยละ 0.23 และประมาณการผลตอบแทนหลังหักค่าใช้จ่าย 3.15% โดยหากสถานะตลาดมีการเปลี่ยนแปลงตราสารที่จะลงทุน สัดส่วนการลงทุนและประมาณการผลตอบแทนอาจเปลี่ยนแปลงได้

SET News

ITD เผยกิจการร่วมค้ารับงาน 2.85 พันล.

รายงานข่าวจาก บมจ.อิตาเลียนไทย ดีเวลล็อปเมนต์ (ITD) เปิดเผยว่า เมื่อวันที่ 12 ม.ค. 55 กิจการร่วมค้าไอทีดี-เอสดีพี ซึ่งประกอบไปด้วย บริษัทฯ และ บริษัท ศักดาพร จำกัด ได้ร่วมลงนามในสัญญากับการรถไฟแห่งประเทศไทย เพื่อดำเนินงานก่อสร้างโครงการปรับปรุงทางรถไฟที่ไม่ปลอดภัยต่อการเดินทางระหว่างสถานีพิษณุโลก และ สถานีเชียงใหม่ มูลค่าโครงการ 2,853,000,000 บาท เป็นส่วนของบริษัทฯ 2,332,327,500 บาท ลักษณะงานก่อสร้าง เป็นงานผลิตหรือจัดหาหมอนคอนกรีตอัดแรงในพื้นที่ พร้อมเครื่องยึดเหนี่ยวรางแบบสปริงครบชุด และเปลี่ยนหมอนคอนกรีตแทนหมอนไม้ จัดหาพร้อม

เปลี่ยนรางขนาด 100 ปอนด์ เอ. เชื่อมยาว และเปลี่ยนราง ขนาด 100 ปอนด์ เอ. ความยาวมาตรฐาน ผลิตหรือจัดหาและเปลี่ยนทางผ่านเป็นชนิดแผ่นคอนกรีตกำลังสูง สำเร็จรูป เปลี่ยนหมอนเหล็กแทนหมอนไม้ และเปลี่ยนหมอนไม้บนสะพาน ปรับปรุงทางหลัก งานปรับปรุงด้านอาณัติสัญญาณ และ อื่นๆ ระยะเวลาก่อสร้าง 30 เดือน

GOLD เปลี่ยนโครงสร้างผลท.ใหญ่

นายคริสโตเฟอร์ ไมเคิล ดีลานี ประธานกรรมการ บมจ.แผ่นดินทอง พร็อพเพอร์ตี้ ดีเวลล็อปเมนต์ (GOLD) แจ้งว่า ผู้ถือหุ้นรายใหญ่ของบริษัทคือ Golden Rock Properties Limited ซึ่งถือหุ้นผ่าน DBS Vickers Securities (Hong Kong) Limited

ได้ขายหุ้นสามัญของบริษัท (GOLD-F) ที่ถืออยู่รวมจำนวนทั้งสิ้น 263,910,128 หุ้น หรือ 23.27% ของจำนวนหุ้นที่ออกและจำหน่ายแล้วทั้งหมดของบริษัทฯ รวมทั้งได้ขายใบสำคัญแสดงสิทธิที่จะซื้อหุ้นเพิ่มทุนของบริษัท (GOLD-W1) ที่ถืออยู่รวมจำนวนทั้งสิ้น 117,293,390 หน่วย แก่ Golden Source Global Limited ซึ่งเป็นบริษัทเอกชน ส่องกง

ทั้งนี้การเปลี่ยนแปลงโครงสร้างผู้ถือหุ้นดังกล่าวไม่มีผลต่อนโยบายในการดำเนินการและการบริหารงานของบริษัทฯ ในปัจจุบันแต่อย่างใด

กรุณา MAI

JUBILE เล็งออกสินค้าใหม่ 300 รายการ

นางสาวอัญรัตน์ พรประภคต ประธานเจ้าหน้าที่บริหารด้านการเงิน บมจ. ยูบิลลี่ เอ็นเตอร์ไพรส์ (JUBILE) เปิดเผยว่า ในปี 55 บริษัทฯ มีแผนออกสินค้าใหม่แบรนด์ "เพชรยูบิลลี่" กว่า 300 รายการ เพื่อตอบสนองความต้องการซื้อของลูกค้าที่เลือกซื้อเพชรที่เหมาะสมกับไลฟ์สไตล์ของตัวเอง โดยใช้งบการตลาดและส่งเสริมการขายเพิ่มขึ้นเป็น 7% จากเดิมที่ใช้ 3 - 5% ของยอดขายเพื่อทำกิจกรรมส่งเสริมการขายกระตุ้นการซื้อ

สินค้าและสร้างตราสินค้าให้มีความแข็งแกร่งมากขึ้น

ล่าสุด บริษัทฯ ได้จัดทำแคมเปญส่งเสริมการขายช่วงเทศกาลตรุษจีน ส่งอั่งเป่ามังกรเพชร 8 ใบรวมมูลค่ากว่า 100,000 บาท ให้แก่ฐานลูกค้าของยูบิลลี่ที่มีกว่า 100,000 ราย เพื่อนำมาใช้เป็นส่วนลดซื้อตามที่ถูกค้าต้องการ ตั้งแต่วันนี้จนถึง 29 ก.พ.นี้ ซึ่งคาดว่าจากแคมเปญดังกล่าวจะช่วยกระตุ้นยอดขายเพชรยูบิลลี่ในช่วงเทศกาลตรุษจีนให้

เติบโตขึ้นได้

ด้านภาพรวมของตลาดเพชรกระรัต และเครื่องประดับเพชรในปี 55 มองว่ามีอัตราเติบโต 3 - 5% เทียบกับปีที่ผ่านมาที่มีมูลค่าตลาด 35,000 ล้านบาท จากโอกาสทางการตลาดที่เพิ่มขึ้นหลังจากผู้บริโภคมีความรู้ความเข้าใจและมีความต้องการในเครื่องประดับเพชรเพิ่มมากขึ้น ประกอบกับ เริ่มมีผู้ประกอบการรายใหม่ๆ เข้ามาในตลาด ส่งผลต่อการแข่งขันในปีนี้มีความคิดเห็นดีกว่าทุกปีที่ผ่านมา



Mon ตามรอย IPO

Tue Gold Trend

Wed **คนดังกับการลงทุน**

Thu ประสบการณ์จากรายย่อย

Fri วัตถุดิบภูมิคุ้มกันร้อน

คนดังกับการลงทุน

“เพ็ญ” พรปวีณ์ นีระสิงห์

การบริหารเงินส่วนตัว

คุณแม่สอนมาตลอดให้คิดคำนวณก่อนใช้จ่ายอยู่เสมอ ต้องมีการเปรียบเทียบปริมาณกรัมต่อกรัมกับราคาสินค้าเงินที่จะเสียไป ส่งผลมาจนถึงทุกวันนี้เวลาจะซื้ออะไรก็ต้องมีการคำนวณถึงปริมาณและคุณค่าของสิ่งของนั้นๆ ตลอด ซึ่งมันก็สนุกดี และดีต่อตัวเราด้วย ส่วนการใช้จ่ายเงินคุณแม่จะให้ใช้แค่บัตรเครดิตเท่านั้นไม่ให้ถือบัตรเครดิตเลย เพราะจะทำให้เรารู้ได้ว่าใช้จ่ายไปแล้วเท่าไร ส่วนที่เหลือคุณแม่จะเป็นคนบริหารจัดการให้ทั้งหมด

แนวคิดเรื่องการออมเงิน

การออมเงินมีผลดีอยู่แล้ว ถ้าเราไม่ใช้จ่ายอย่างฟุ่มเฟือย เราก็จะมีเงินมากสามารถที่จะนำไปลงทุนได้ หรือถ้าเกิดภาวะฉุกเฉิน ก็จะมีตรงนี้ ทำให้เราไม่เดือดร้อน

การลงทุน

ตอนนี้ยังเป็นการออมปกติอยู่ แต่ในอนาคต เพ็ญเป็นคนชอบเรื่องของวงการบันเทิง แฟชั่น และแมกกาซีน จึงอยากที่จะทำธุรกิจที่เป็นแบรนด์ของตัวเองที่เป็นเจ้าของ เช่นอาจจะเปิดร้านเสื้อผ้า เป็นต้น

ฝากถึงผู้อ่าน

อย่างที่รู้ๆ กันอยู่ว่าประเทศไทยเพิ่งประสบกับภัยน้ำท่วม มันไม่ได้กระทบใครคนใดคนหนึ่ง แต่มันกระทบทั้งประเทศต้องดูแลกันทั้งประเทศให้มากที่สุด และในเรื่องของการออมเงินอย่างที่เห็นในเหตุการณ์น้ำท่วม ถ้าเรารู้จักเก็บออมมีเงินเก็บ ก็จะทำให้เราเตรียมพร้อมได้เมื่อมันมาถึงแบบไม่เดือดร้อน



BUALUANG SECURITIES
หลักทรัพย์บัวหลวง

BUALUANG

แต้มสะสมจากการลงทุน
ที่ให้คุณได้มากกว่า

วันนี้ทำคะแนนจากการซื้อขายหลักทรัพย์
อนุพันธ์ พหุหลักทรัพย์บัวหลวง
ทุก 25 บาทคิดเป็น 1 คะแนน
เริ่มสะสมคะแนน
ตั้งแต่วันที่ 3 พ.ค. 54 เป็นต้นไป

- ยืดระยะเวลาถือได้มาก
- สะสมคะแนนเป็นวันธรรมดา
- รับแต้มจากทุกช่องทางการลงทุน
- เสนอร้านค้า Bualuang iPoints Premier
- สามารถโอนคะแนนไปสะสมในบัญชีสะสมแต้มกับพันธมิตรพันธมิตรทางธุรกิจ

พิเศษสุด สำหรับลูกค้าที่สะสมแต้ม Bualuang Points Premier มูลค่า 1,000,000 คะแนน (มูลค่า ฿1,000,000) สามารถแลกซื้อ Lexus CT 200h Luxury จำนวน 1 คัน*

LEXUS HYBRID DRIVE
Conventionality is not my name.

บริษัทหลักทรัพย์ บัวหลวง จำกัด (มหาชน)
0-2618-1111 | www.bualuang.co.th/ipoints

.....DU.....

ช็อกโกแลตลดอาการไอ

by Jackal_XIII



ใครว่าช็อกโกแลตเป็นได้แค่ขนมหวาน เพราะมีรายงานทางการแพทย์มากมายระบุว่า สารให้รสขมของช็อกโกแลต หรือทีโอโบรไมน์ (Theobromine) นั้น นอกจากจะช่วยผ่อนคลายอารมณ์ ลดอาการเจ็บปวด ช่วยขยายหลอดเลือด และกระตุ้นระบบประสาทส่วนกลางแล้วยังช่วยแก้ไอเรื้อรังได้อย่างชะงัด และเพื่อต่อยอดคุณประโยชน์ดังกล่าว ขณะนี้บริษัทผลิตยาบางแห่งได้พยายามใช้สารสกัดจากช็อกโกแลตเพื่อเป็นส่วนผสม ในยาแก้ไอด้วย แต่กว่าจะถึงวันนั้น หากคุณมีอาการไอคอกแค่ว่า ลองขงดาร์กช็อกโกแลตกับน้ำอุ่นแล้วจิบระหว่างวันดูสิคะ อร์ออย ได้ประโยชน์ แถมยังหายจากอาการไอแสนทรมานอีกด้วย



Photo Release

อมตะร่วมอวยพรปีใหม่ ผบช.ภาค 2



นายวิบูลย์ กรมดิษฐ์ กรรมการและประธานเจ้าหน้าที่ปฏิบัติการ บริษัท อมตะ คอร์ปอเรชั่น จำกัด (มหาชน) พร้อมคณะผู้บริหาร มอบกระเช้าของขวัญเพื่อร่วมอวยพรเนื่องในโอกาสเทศกาลวันขึ้นปีใหม่ 55 ให้แก่ พล.ต.ท.ปัญญา มาเม่น ผู้บังคับบัญชาตำรวจภูธรภาค 2 ณ กองบังคับการตำรวจภูธรภาค 2 จ.ชลบุรี

มุมมองตลาด

คันทรี กรุ๊ป ดีเวลลอปเม้นท์ เปิดตัวคอนโด “อีลิเมนต์ ศรีนครินทร์”

บริษัท คันทรี กรุ๊ป ดีเวลลอปเม้นท์ จำกัด (มหาชน) เปิดแผนเดินทางนำลูกค้าจูงใจสั่งหา อย่างต่อเนื่อง ล่าสุดปรับแผนการขายเฟส 2 ในโครงการอีลิเมนต์ ศรีนครินทร์ คอนโดมีเนียมสไตล์ Modern Simplicity ที่โดดเด่นบนทำเลสุดฮอต ย่านศรีนครินทร์ ด้วยการเพิ่มรูปแบบห้องแบบใหม่ รองรับความต้องการของลูกค้าทั่วไป พร้อมปรับผังโครงการโดยจุดเด่นที่แตกต่าง “Living in the Park” เพิ่มพื้นที่ส่วนกลางและสวนสาธารณะ เพื่อตอบรับการใช้ชีวิตที่อิงกับธรรมชาติ และพื้นที่เขียวที่มากกว่า ล่าสุดจัดโปรโมชั่นพิเศษกระตุ้นยอดขายภายใต้กิจกรรม “เยอะครบกว่า 300,000 บาท” รวมถึงฟรีค่าจอง, ฟรีเงินดาวน์ เพียง 9 ภูเก็ต ผ่อนเพียง 3,499 บาท/เดือน สำหรับผู้ที่สนใจจองซื้อห้องชุดในช่วง 28 - 29 ม.ค.นี้เท่านั้น



มุมมองประกัน

ไอเอ็นจี ฉลองความสำเร็จของช่องทางขายผ่านธนาคาร

นางสาวยศวี หงษ์ชุมแพ ประธานเจ้าหน้าที่บริหาร ช่องทางการจัดจำหน่ายธุรกิจองค์กร บริษัท ไอเอ็นจีประกันชีวิต จำกัด เป็นประธานจัดงาน BA Convention 2012 ซึ่งเป็นงานฉลองความสำเร็จในปี 54 พร้อมประกาศนโยบายและทิศทางทางการดำเนินธุรกิจของบริษัทในปี 55 นี้ งานนี้บริษัทได้รับเกียรติจากผู้บริหารของธนาคารทหารไทย จำกัด (มหาชน) มาร่วมบรรยาย เพื่อสร้างความมั่นใจในการดำเนินธุรกิจร่วมระหว่างบริษัท ไอเอ็นจีประกันชีวิต จำกัด กับธนาคารทหารไทย โดยมีฝ่ายขายของช่องทางการขายผ่านธนาคารเข้าร่วมงานประมาณ 120 คน ณ โรงแรมปัตตาเวีย ปรานบุรี จ.ประจวบคีรีขันธ์



CPF คว้ามาตรฐานสากล ISO27001:2005

นายอดิเรก ศรีประทักษ์ กรรมการผู้จัดการใหญ่และประธานคณะผู้บริหาร บมจ.เจริญโภคภัณฑ์อาหาร (CPF) รับมอบใบรับรองมาตรฐาน ISO27001:2005 หรือระบบบริหารจัดการความมั่นคงปลอดภัยด้านสารสนเทศ (Information Security Management System-ISMS) จากนางบุญฉวี เชื้อศิริวัฒน์ ผู้จัดการฝ่ายปฏิบัติการ บริษัท เอสจีเอส (ประเทศไทย) จำกัด ในฐานะโรงงานผลิตอาหารสัตว์บางนา กม.21 จ.สมุทรปราการ และโรงงานผลิตอาหารสัตว์บึงทองชัย จ.นครราชสีมา ผ่านการรับรองดังกล่าว โดยแสดงถึงการจัดการความเสี่ยงที่ดีและมีขั้นตอนการปฏิบัติงานด้านสารสนเทศตามมาตรฐานระดับสากล เป็นปัจจัยเสริมเร่งผลักดันองค์กรก้าวขึ้นสู่ครัวโลก (Kitchen of the World) ที่อาคารซีพี ทาวเวอร์ ถนนสีลม



กว่าจะเป็นเสือ

ตอนที่ 2



“ระทีษ ศรีมงคล”

“ระทีษ ศรีมงคล”
ภารกิจปั้น KTC สู่ความเป็นผู้นำตัวจริง

ประธานเจ้าหน้าที่บริหารคนปัจจุบันของ KTC ผู้ซึ่งจบการศึกษาแพทยศาสตรบัณฑิต (ศิริราช) มหาวิทยาลัยมหิดล ได้กล่าวอย่างมุ่งมั่นถึงแผนการ 3 ปีที่จะนำพา KTC ขึ้นสู่อันดับหนึ่งทั้งในแง่ความแข็งแกร่งของแบรนด์ และตัวเลขผลประกอบการเพื่อให้องค์กรมีความมั่นคงในระยะยาว

“ในปี 2012 นี้สิ่งที่ผมจะทำก็คือการลดต้นทุนเพื่อสร้างความแข็งแกร่งให้กับบริษัท ซึ่งในการแข่งขันผู้ที่มีต้นทุนต่ำกว่าย่อม

จะอยู่รอดได้ในระยะยาว เมื่อเราลดต้นทุนของเราได้แล้วในปี 2013 เราจะตั้งเป้ากำไรตัวเลขกำไรสูงสุดเป็นประวัติการณ์ และในปีถัดจากนั้นคือ 2014 เราก็จะกลับไปเป็นที่ 1 ของอุตสาหกรรมบัตรเครดิต” ระทีษ ศรีมงคล กล่าวไว้ ณ เวลา 11.36 น. ในวันที่ 18 มกราคม 2012

สำหรับวิธีการก้าวเดินไปสู่จุดมุ่งหมายนั้นในส่วนของลดต้นทุนเขาอธิบายเพิ่มเติมว่า ในอีกไม่ช้าระบบเทคโนโลยีสารสนเทศภายในองค์กรจะถูกปฏิวัติใหม่หมด ซึ่งจะลดการทับซ้อนงานรวมถึงช่วยให้พนักงานปฏิบัติงานได้คล่องสะดวกส่งผลให้ประหยัดรายจ่ายของบริษัทที่ไม่จำเป็นได้ ประการต่อไปที่จะทำในการลดต้นทุนคือ การบริหารจัดการทรัพยากรบุคคล ลดการใช้บริการงานจากกลุ่มบุคคลภายนอก (Outsource) สร้างพนักงานภายในให้มีความรู้ความสามารถมากขึ้น

..... อ่านต่อฉบับหน้า

NOMURA

CNSRealtime.com

i2Trade DROID (Android Mobile & Tablet)

โปรแกรมซื้อขายหุ้นใหม่ล่าสุด

NOMURA ให้บริการเป็น Broker แรกในประเทศ 1 มิ.ย. 54 นี้

What is Android? ... 1

Android เป็นระบบปฏิบัติการ (OS) สำหรับโทรศัพท์เคลื่อนที่ ซึ่งพัฒนาขึ้นโดย Google

ก่อนเริ่มใช้งาน i2Trade DROID ... 2

- อุปกรณ์สื่อสารของท่านต้องเป็น Android version 2.2 ขึ้นไป
- อุปกรณ์สื่อสารของท่านต้องเชื่อมต่อระบบ Internet ได้ เช่น GPRS, EDGE, 3G, หรือ WiFi
- Download โปรแกรม ผ่าน Market บนระบบ Android ฟรี!!!

การเริ่มใช้งาน i2Trade DROID ... 3

กรุณาติดต่อ NOMURA DIRECT 0-2638-5500 เพื่อขอรับ Username และ Password ในการเข้าใช้บริการครั้งแรก

ฟังก์ชันการใช้งานครอบคลุมทุกความต้องการของนักลงทุน

- Buy-Sell ส่งคำสั่งซื้อขาย ง่ายๆ ด้วยตนเอง
- View Order / Portfolio ตรวจสอบสถานะคำสั่งและพอร์ตการลงทุนของท่านได้ทุกที่ทุกเวลา
- Ticker ติดตามตลาดหุ้นแบบ Realtime
- Market Watch ติดตามการเคลื่อนไหวของหุ้นอย่างใกล้ชิด
- Top BBO (Best Bid - Best Offer) ติดตามราคาหุ้นที่ท่านเลือกได้มากถึง 4 ตัวในเวลาเดียวกัน
- Summary ตรวจสอบข้อมูลหุ้นรายตัว เพื่อความมั่นใจก่อนตัดสินใจลงทุน
- Market Info โหมตลาดทุกความเคลื่อนไหวของดัชนี

บริษัทหลักทรัพย์ โนมูระ พัฒนสิน จำกัด (มหาชน)

สำนักงานใหญ่ : 0-2638-5000 สาขาบางนา : 0-2725-6600

สาขาพระปิ่นเกล้า: 0-2884-9060 สาขาวิภาวดีรังสิต: 0-2638-5920

สาขาแสงพระนคร: 0-2354-0760 สาขาพหลโยธิน : 0-2287-6951

สอบถามรายละเอียดเพิ่มเติมและขอใช้บริการ

NOMURA DIRECT : 0-2638-5500

http://www.cnsrealtime.com

Call us here



ชिरดา ชานยั้งยงค์

ผู้ช่วยผู้อำนวยการฝ่ายวิเคราะห์หลักทรัพย์ บล.ฟิลลิป (ประเทศไทย)

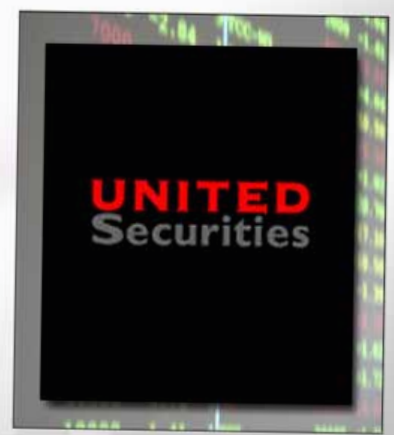
ทิศทางดัชนีฯ วันนี้แกว่งตัวผันผวนในกรอบแคบ นักลงทุนส่วนใหญ่รอปัจจัยบวกจากยุโรปมาสนับสนุน จากเรื่องการเจรจาหนี้สาธารณะในประเทศกรีซ ขณะที่ปัจจัยในประเทศให้ติดตามการประชุม กนง. เรื่องการปรับลดอัตราดอกเบี้ย จึงแนะนำนักลงทุนเก็งกำไรระยะสั้นแบบรายตัว แนวรับที่ 1057 - 1060 จุด ส่วนแนวต้านที่ 1075 จุด



เกิดศักดิ์ ทวีธีระธรรม

ผู้อำนวยการฝ่ายวิจัย บล.เอเซีย พลัส

แนวโน้มตลาดหุ้นไทยเคลื่อนไหวผันผวนกรอบแคบ เนื่องจากรอดูผลการประชุมคณะกรรมการนโยบายการเงิน (กนง.) ในวันนี้ โดยเบื้องต้นตลาดคาดว่าจะมีปรับลดอัตราดอกเบี้ยนโยบายลง 0.25% ซึ่งอาจจะส่งผลต่อหุ้นกลุ่มอสังหาริมทรัพย์ ทั้งนี้ ประเมินแนวต้านที่ 1,072 จุด แนวรับที่ 1,052 จุด



นำชัย เตชะรัตนวิโรจน์

ผู้ช่วยกรรมการผู้จัดการฝ่ายวิเคราะห์หลักทรัพย์ บล.ยูไนเต็ด

ทิศทางตลาดหุ้นไทยวันนี้ จะยังคงผันผวนในลักษณะแกว่งตัววอกสลับลบ มีแนวรับที่ 1,050 จุด แนวต้าน 1,080 จุด โดยตลาดยังรอดูปัจจัยบวกจากผลการประชุมคณะกรรมการนโยบายการเงิน (กนง.) ในวันนี้ ขณะที่ยังต้องจับตาประเด็นการแก้ปัญหาหนี้ของกรีซ ซึ่งถือเป็นประเด็นที่จะบอกทิศทางตลาดได้ ทั้งนี้ให้ระวังว่าอาจมีการขายทำกำไร และอาจเห็นแรงขายหุ้นบลูชิพ หลังจากตลาดหุ้นในภูมิภาค เช่น สิงคโปร์ และฮ่องกง กลับมาเปิดทำการในวันนี้



LEARN TRADING BY REAL TRADING

DVD เพื่อการเรียนรู้ การวิเคราะห์ทางเทคนิคด้วยตนเอง

จากวิทยากรชื่อดัง **อาจารย์ริติ ธาราสุบ** (PhD. Candidate) ประธานเจ้าหน้าที่บริหาร บริษัท ชาร์ตมาสเตอร์ จำกัด ผู้เชี่ยวชาญด้านการลงทุนโดยใช้ปัจจัยทางเทคนิค สาย Art ที่เน้นมุมมองด้านความแข็งแกร่ง และการเคลื่อนไหวของกราฟ โดยไม่ใช้คณิตศาสตร์



สอบถามข้อมูลเพิ่มเติมได้ที่
02-541-4011 ext 101



Stock Exchange

ข้อมูล ณ สิ้นวันที่ 24 มกราคม 2555

Stock Exchange of Thailand [SET] [Day]

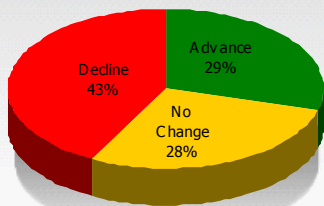


TRADING BY INVESTOR TYPE

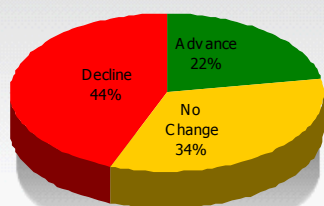
Type	Buy	Sell	Net
Institute	2,059.66	1,904.78	154.88
	8.50%	7.86%	
Proprietary	3,007.84	2,628.42	379.42
	12.42%	10.85%	
Foreign	4,689.69	4,132.79	556.9
	19.36%	17.06%	
Local	14,467.16	15,558.36	-1,091.20
	59.72%	64.23%	
Last Update			24/01/12

Index	Last	Chg	%Chg
SET	1,063.08	0.53	0.05
SET 50	742.95	1.28	0.17
SET 100	1,616.06	1.62	0.1
MAI	283.27	1.12	0.4
SET Value		(Mil. ฿)	24,224.35
MAI Value		(Mil. ฿)	831.6
Last Updated		24/1/2012	17:01:57

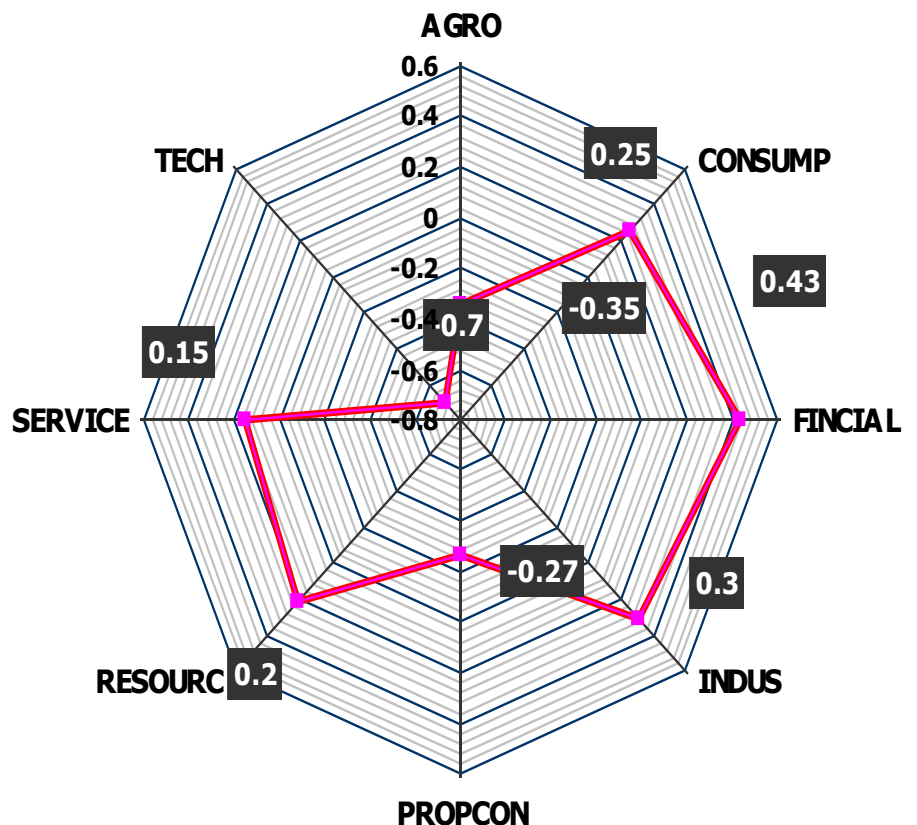
SET



mai



Percent Change in Price by Industry



Top MostActive Value

ข้อมูล ณ สิ้นวันที่ 24 มกราคม 2555

IVL

[Day]

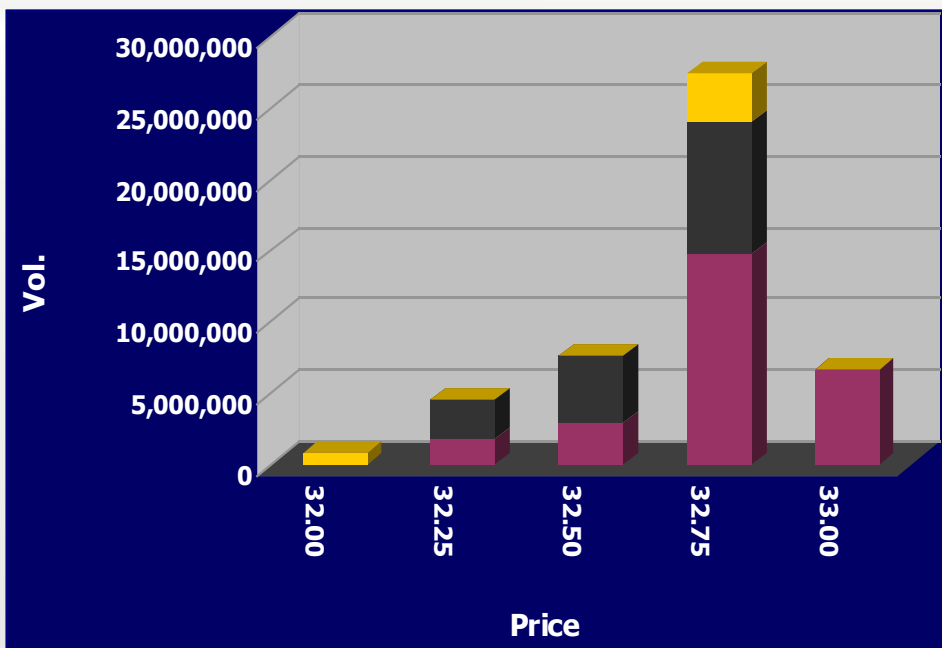


Price & Fundamental

Symbol	IVL	
Last	32.75	
Chg	1.00	
%Chg	3.15	
Open	32.00	
High	33.00	
Low	32.00	
Prev	31.75	
Avg	32.69	
AccVol	46,944,600	
AccVal(K฿)	1,534,841	
%Fluct	3.06	
P/E	7.49	
P/BV	2.61	
DPS(Baht)	0.50	
Yield(%)	2.08	
EPS(Baht)	4.37	
MktCap(Mil.)	157,667	
Broker	Target	Update
PST	50.25	13/1/2012
KGI	43.50	11/1/2012
BLS	51.50	10/1/2012

Volume Analysis

: **IVL**



- ATO/C Volume
- Sell Volume
- Buy Volume

หมายเหตุ

หลักทรัพย์ที่มีมูลค่าการซื้อขายสูงสุดในรอบวัน
เป็นอันดับหนึ่งของหลักทรัพย์ในตลาดหลักทรัพย์แห่งประเทศไทย

Top MostActive Gainer

ข้อมูล ณ สิ้นวันที่ 24 มกราคม 2555

TFD-W1

[Day]

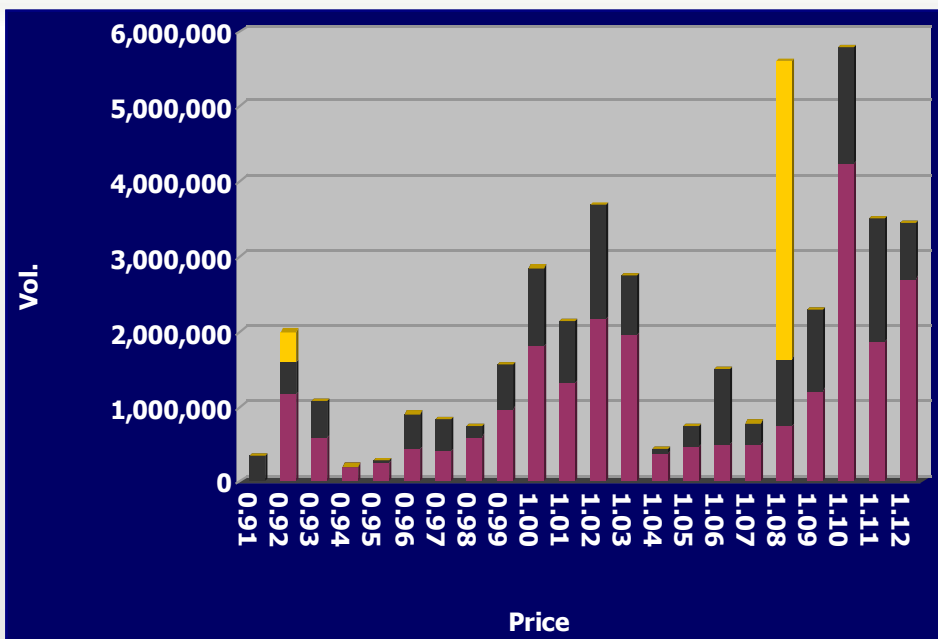


Price & Fundamental

Symbol	TFD-W1	
Last	1.08	
Chg	0.19	
%Chg	21.35	
Open	0.92	
High	1.12	
Low	0.91	
Prev	0.89	
Avg	1.05	
AccVol	43,325,900	
AccVal(K฿)	45,345	
%Fluct	20.00	
P/E	15.43	
P/BV	0.85	
DPS(Baht)	N/A	
Yield(%)	N/A	
EPS(Baht)	0.07	
MktCap(Mil.)	757	
Broker	Target	Update
No Comment		

Volume Analysis

: TFD-W1



- ATO/C Volume
- Sell Volume
- Buy Volume

หมายเหตุ

หลักทรัพย์ที่มีมูลค่าการซื้อขายเฉลี่ย (Average Value) 5 วันมากกว่า 10 ล้านบาท และมีเปอร์เซ็นต์การเปลี่ยนแปลงเพิ่มขึ้นมากที่สุดในรอบวันเป็นอันดับหนึ่งของหลักทรัพย์ในตลาดหลักทรัพย์แห่งประเทศไทย

Top MostActive Compare AVG Vol5

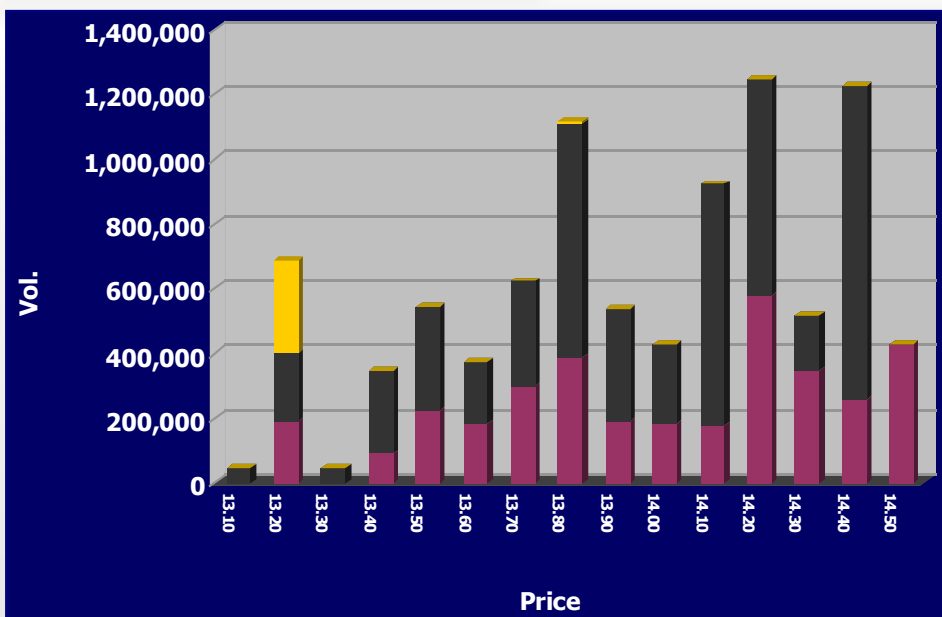
ข้อมูล ณ วันที่ 24 มกราคม 2555



Price & Fundamental		
Symbol	KIAT	
Last	13.20	
Chg	-0.50	
%Chg	-3.65	
Open	13.80	
High	14.50	
Low	13.10	
Prev	13.70	
Avg	13.94	
AccVol	9,074,500	
AccVal(K฿)	126,530	
%Fluct	10.04	
P/E	13.47	
P/BV	4.70	
DPS(Baht)	0.25	
Yield(%)	4.38	
EPS(Baht)	0.98	
MktCap(Mil.)	2,640	
Broker	Target	Update
PST	5.11	26/12/2011

Volume Analysis

: KIAT



- ATO/C Volume
- Sell Volume
- Buy Volume

หมายเหตุ

หลักทรัพย์ที่มีมูลค่าการซื้อขายเฉลี่ย (Average Value) 5 วันมากกว่า 10 ล้านบาท และมีเปอร์เซ็นต์เปรียบเทียบปริมาณการซื้อขาย (Volume) ของวันกับปริมาณซื้อขายเฉลี่ย (Average Volume) ใน 5 วันที่ผ่านมามากที่สุด โดยคำนวณได้จาก $\%Comp = (Trade\ Volume / 5\text{-Day}\ AVG.\ Volume) * 100$

คำคมการลงทุน

ภูเขาปัญญาสูงชัน
 มากับปืนป่าเย็บเนื้อเยือก
 ทะเลความรู้ไร้ฝั่งฝาก
 มากับเป็นเรือโอดแล่นไป

Anonymous



ผู้จัดทำ

บริษัท ออนไลน์แอสเซท จำกัด
 466 ถนนรัชดาภิเษก แขวงสามเสนนอก
 เขตห้วยขวาง กรุงเทพมหานคร 10310

--คณะที่ปรึกษา--
 พรเลิศ เตชะรัตโนภาส
 ดวงสุรีย์ วายบุตร

--บรรณาธิการ--
 เอกอนันต์ เสรีรัตน์ชัย

--กองบรรณาธิการ และฝ่ายสนับสนุน--

-ชาวต่างประเทศ
 วรเชษฐ์ พันธุ์ภูวงศ์

-ชาวตลาดเงิน ตลาดทุน
 ศราพงศ์ นันทิวงค์
 พิมพ์ภัส ศิริไพรวิน
 ศุภวรรณ วราภรณ์

-ชาวตลาดอนุพันธ์
 สุรเมธี มณีสุโข

--ฝ่ายศิลปกรรม--
 ยุภาจิตรี วัชรธัญเจริญ
 ประภาศิต คุณครอง
 วีระชัย ปัตลา
 ภูวนาท สุขเกษม
 อัมภา วรณธนาสิน

สนใจติดต่อโฆษณา

วีรตรี ศิริสมบัติ

(ฝ่ายการตลาด)

Tel : 0-2541-4011

Fax : 0-2541-4017

Mobile: 084-939-8881

weeratree@efinancethai.com

Disclaimer

Investor Station เป็นหนังสือพิมพ์ดิจิทัลรายวันที่จัดทำขึ้นเพื่อนำเสนอข้อมูลข่าวสารการลงทุนบนพื้นฐานข้อมูล และแหล่งข้อมูล ซึ่งพิจารณาแล้วว่ามีที่น่าเชื่อถือ และ/หรือถูกต้อง อย่างไรก็ตาม กองบรรณาธิการและบริษัท ออนไลน์แอสเซท จำกัด มีอายุยืนยันและรับรองความถูกต้องและความสมบูรณ์ของข้อมูลดังกล่าวได้ แม้ว่าข้อมูลดังกล่าวจะปรากฏข้อความที่อาจเป็นหรืออาจตีความว่าเป็นเช่นนั้นได้ ดังนั้นกองบรรณาธิการและบริษัท ออนไลน์แอสเซท จำกัด ไม่ต้องรับผิดชอบต่อความเสียหายใดๆ ที่เกิดขึ้นโดยตรงหรือเป็นผลจากการใช้ข้อมูลจากหนังสือพิมพ์ฉบับนี้การนำไปซึ่งข้อมูลบทความบทวิเคราะห์และการคาดหมายทั้งหลายที่ปรากฏอยู่ในหนังสือฉบับนี้เป็นการนำไปใช้โดยผู้เยี่ยมชมรับความเสี่ยงและดุลยพินิจของผู้ใช้แต่ผู้เดียว