



ฉบับที่ 785 ประจำศุกร์ ที่ 27 มกราคม 2555

HIGHLIGHTS

News Station

- 5 “แองจลา เมอร์คิวล” อ่อนภาคธุรกิจ
ช่วงเวลาฟื้นฟูระบบแก้ปัญหาวิกฤตถดถอย
- 7 SCB คาดกำไรปีนี้ดีกว่าปีก่อน
สินเชื่อโต 12 - 14%
- 8 UAC ปิด! ไม่ได้จากราคา BCP
กรณีลงทุนธุรกิจน้ำมันพีซี

Dynamic Station

KAMART !! แรงจริง

LiFestyle Station

การดูแลรักษาเฟอร์นิเจอร์ไม้

13 มองหุ้นจากเซียน

บวกต่อ

14 Data Station



SPALI ยอดขาย Q4/54 กุบสถิติ คาดการณ์ปีนี้แตะ 1.35 หมื่นล.

SPALI คาดยอดขาย Q4/54 โตสูงสุดตั้งแต่ก่อตั้งบริษัท แม้รายได้รวมทั้งปีไม่ถึงเป้า 1.3 หมื่นล้านบาท เหตุหน้าท่วม ระบุงานมียอดขายรอรับระดับ 2.2 หมื่นล้านบาท ตั้งเป้าปีนี้รายได้รวมแตะ 1.35 หมื่นล้านบาท เฝ้ามองแผนพัฒนาอีก 18 โครงการใหม่ มูลค่ารวม 2 หมื่นล้านบาท วางบซื้อที่ดิน 4.5 ล้านบาท ใช้จ่ายพร้อมอสังหาฯ ปีนี้คึกคัก

➔ ต่อหน้า 3

กว่าจะมาเป็นสื่อ



“ระทีษร ศรีมงคล”
ภารกิจปั้น KTC สู่อุตสาหกรรมผู้นำตัวจริง

ตอนที่ 4
ต่อหน้า 12

CMO ตั้งเป้ารายได้แตะ 2 พันล.ในปี 57 คุมงบ 150 ล.ปรับโฉมใหม่องค์กร

➔ ต่อหน้า 3

BEC แหยมรายได้โฆษณา Q1/55 แฉง

➔ ต่อหน้า 4

SET News

ตลก.ดีเดย์ ประกาศระบบ
การซื้อขายใหม่ เม.ย.นี้
คาดพร้อมใช้ ก.ค.55

➔ ต่อหน้า 8

HOT TO DAY

GLOBAL

ราคาพื้นฐาน 12 บ.

➔ ต่อหน้า 6

พลิกวงการตลาดหุ้น ปี 2 ทอม 4

เปลี่ยนนักวิเคราะห์ให้เป็นอาจารย์

โอกาสสุดท้ายในรอบปี...กับคอร์สการเรียน การสอน เปลี่ยนนักวิเคราะห์ให้เป็นอาจารย์ ปี 2 ทอม 4 ที่มีครบวงจรด้านการลงทุนไม่ว่าจะเป็น หุ้น หรือ ฟิวเจอร์ส กับการค้นหาหุ้นพื้นฐานดี เทคนิคเด้น เล่นสั้น หรือเล่นยาว ตามสไตล์ที่ท่านชอบ กับนักวิเคราะห์ชั้นนำของเมืองไทย มีแบบนี้ไม่เรียนไม่ได้แล้ว!!!

คอร์สจับจังหวะ:การลงทุนกับ Market Timing พร้อมเจาะลึกเทคนิค Fibonacci & Elliott Wave

เปิดช่องทางรวยกับนักวิเคราะห์หน้าใหม่ ด้วยสไตล์การวิเคราะห์หุ้นแบบกล้าได้กล้าเสีย เน้นการหาหุ้นหลายสิบตัว และลงทุนให้ถูกที่ ถูกเวลา ด้วย Market Timing รวมถึงพยากรณ์ทิศทางราคาในอนาคตด้วยศาสตร์แห่ง Fibonacci และ Elliott Wave

อาจารย์ประทีป สิริวัฒนเกตุ
บริษัทหลักทรัพย์ เอเซีย พลัส จำกัด (มหาชน)



คอร์สจัดพอร์ตหุ้นเด่น พันหุ้นดี ด้วย Fundamental Analysis

ในสถานการณ์สภาวะเศรษฐกิจผันผวน ตลาดหุ้นหาทิศทางที่แน่นอนและชัดเจนไม่ได้ การเลือกสำหรับนักลงทุนมีไม่มากนัก เรามาจัดและปรับพอร์ตการลงทุน กับนักวิเคราะห์ที่มีความรู้ทางวิชาการผนวกกับประสบการณ์ ในการเป็นนักวิเคราะห์และความใกล้ชิดกับนักลงทุนทั้งรายย่อยและสถาบัน

อาจารย์ปริญญาต์ กิจาทรรพัทักษ์
บริษัทหลักทรัพย์ เคทีบี (ประเทศไทย) จำกัด



คอร์สหาเงินในตลาดหุ้น - เล่นยังงี้ไม่ให้ขาดทุน

เล่นหุ้น หัวใจคือการทำกำไร แต่จะได้ช้าหรือเร็วแล้วแต่เทคนิคของแต่ละบุคคล พื้นฐานการวางกลยุทธ์ที่ดีมักมาจากการได้รับการฝึกฝนอย่างสม่ำเสมอ มาเรียนรู้การวางกลยุทธ์ สำหรับท่านที่ต้องการเป็น Speculator อย่างแท้จริงกับนักวิเคราะห์ผู้เชี่ยวชาญ

อาจารย์ณัฐวัฒน์ อันธ์รัตน์
บริษัทหลักทรัพย์ ซีไอเอ็มบีไทย (ประเทศไทย) จำกัด



คอร์สทำกำไรวิเศษด้วย Futures Trading

หุ้น Big Cap. ว่างแล้ว แต่เงินไม่พอซื้อ อยากใช้เงินน้อยๆ แต่ต้องการผลตอบแทนสูงๆ อย่างนี้ต้องหาตัวช่วยเพิ่มกำไรของคุณด้วย Future Trading กับนักวิเคราะห์ที่มากประสบการณ์ และคร่ำหวอดอยู่กับวงการ Futures ตัวจริง เสียจริง

อาจารย์เตชธร ลาภอุดมสุข
บริษัทหลักทรัพย์ เอเซีย พลัส จำกัด (มหาชน)



สำรองที่นั่ง โทร 02-5414011 ต่อ 602, 603

*** รับจำนวนจำกัดต่อคอร์ส ***

ดูรายละเอียด

คลิก

SPALI (ต่อจากหน้า 1)

นาย ไตร เต ชะ ตั้งมติธรรม กรรมการ บมจ. ศุภาลัย (SPALI) เปิดเผยว่า รายได้รวมในปี 54 จะลดลงเล็กน้อยจากเป้าหมายที่บริษัทฯ ตั้งไว้ระดับ 1.3 หมื่นล้านบาท เนื่องจากสถานการณ์น้ำท่วมส่งผลกระทบต่อผลประกอบการใน Q4/54 ทั้งรายได้และกำไรลดลง เพราะยอดโอนชะงัก โครงการแนวราบส่วนใหญ่เลื่อนออกไป และมีการยกเลิกบางส่วน แต่ไม่ถึง 5% ของมูลค่ายอดขายที่มีกำหนดโอนในไตรมาสดังกล่าว 2 พันล้านบาท

แต่อย่างไรก็ตาม ยอดขายใน Q4/54 กลับเพิ่มขึ้นมากกว่า 6 พันล้านบาท ทั้งจากยอดขายคอนโดมิเนียมและแนวราบ ซึ่งถือว่าสูงสุดตั้งแต่ก่อตั้งบริษัทฯ มา 23 ปี โดยเฉพาะยอดขายจากโครงการที่เปิดในช่วงปลายปี 54 ที่เป็นคอนโดมิเนียม 3 โครงการได้รับการตอบรับที่ดีมาก แต่ละโครงการมียอดจองถึง 70 - 80%

ขณะที่การโอนโครงการที่ชะงักไปเมื่อปลายปีก่อนได้ยกมาในปี 55 ปัจจุบัน บริษัทฯ มียอดขายรอรับรายได้ (Backlog) ในมือสูงถึง 2.2 หมื่นล้านบาท ซึ่งจะรับรู้เป็นรายได้ในปีนี้นี้น่าจะมากกว่า 8 พันล้านบาท และที่เหลือทยอยรับรู้ฯ ในแต่ละปีเป็นหลักประกันกับรายได้ในอนาคต โดยในปี 55 บริษัทฯ ประเมินการรายได้และกำไรสุทธิสูงขึ้นจากปี 54 ตั้งเป้ารายได้รวม 1.35 หมื่นล้านบาท นอกจากนี้การลดภาษีเงินได้นิติบุคคล เหลือ 23% จาก 30%

จะช่วยสนับสนุนการเติบโตของกำไรที่เพิ่มขึ้น

ในปี 55 บริษัทฯ มีแผนในการพัฒนาโครงการใหม่ราว 18 โครงการ มูลค่าโครงการรวม 2 หมื่นล้านบาท ทั้งในกรุงเทพฯ และต่างจังหวัด แบ่งเป็น

โครงการคอนโดมิเนียม 5 - 6 โครงการ และที่เหลือเป็นแนวราบ โดยโครงการคอนโดมิเนียมใหม่มูลค่าสูงกว่า 2 พันล้านบาท " Supalai Wellington" เตรียมเปิดตัวใน Q1/55 และการขยายตลาดไปยัง

ต่างจังหวัดเพิ่มจะทำให้บริษัทมีโอกาสสร้างยอดขายให้เพิ่มขึ้น

สำหรับที่ดินในการพัฒนาโครงการใหม่ดังกล่าว ปัจจุบันขาดเพียง 2 - 3 แปลง ตอนนี้อยู่ระหว่างการเจรจาเข้าซื้อ คาดว่าจะสามารถสรุปได้ไม่นานนี้ โดยบริษัทฯ วางเงินในการซื้อที่ดิน 4.5 พันล้านบาท มากกว่าปีก่อน มองว่าเป็นโอกาสเมื่อเทียบกับผู้ประกอบการรายอื่นที่ลดงบในการซื้อที่ดินลง ปัจจุบันบริษัทฯ มีกระแสเงินสดที่แข็งแกร่ง

ด้านภาพรวมธุรกิจจอสั่งหาปี 55 เชื่อว่ายังเติบโตเพราะจากความต้อการที่ยังมีต่อเนื่องทั้งแนวราบและคอนโดมิเนียม และจากผลกระทบน้ำท่วมดีมานด์เพิ่มขึ้น แต่ขณะเดียวกันในส่วนของต้นทุนคาดว่าจะเพิ่มขึ้นด้วย ส่งผลให้มีแนวโน้มราคาขายของผู้ประกอบการจะปรับเพิ่มขึ้น รวมทั้งบริษัทฯ ด้วย แต่การปรับราคาขายบริษัทฯ จะทยอยปรับ

KRUNGSRI
BILL OF EXCHANGE

พบกับมิติใหม่ของ **ตั๋วแลกเงิน กรุงศรี**
ทางเลือกใหม่ของการลงทุนที่ให้ผลตอบแทนคุ้มค่ากว่า
ลงทุนขั้นต่ำเพียง 100,000 บาทต่อรายการ



มองไกลได้พลาด

-  **อัตราดอกเบี้ยสูง** อัตราดอกเบี้ยสูงกว่าอัตราดอกเบี้ยเงินฝากประจำที่มีอายุเท่ากันหรือใกล้เคียงกัน
-  **ไม่ผูกมัด** ใ้ถอนตั๋วแลกเงินก่อนครบกำหนดได้*
-  **อัตโนมัติ** เมื่อครบกำหนดระยะเวลาชำระคืน ธนาคารจะทำการส่งซื้อตั๋วแลกเงินฉบับใหม่ให้ลูกค้าโดยอัตโนมัติ**

*หากมีตั๋วแลกเงินที่ร่วมรายการไว้ที่ธนาคาร

สะดวกกว่าด้วยสมุดแสดงรายการตั๋วแลกเงิน
พบมิติใหม่ของตั๋วแลกเงินกรุงศรีได้แล้ววันนี้ที่ธนาคารกรุงศรีอยุธยาทั่วประเทศ

สอบถามเพิ่มเติมที่ ธนาคารกรุงศรีอยุธยา จำกัด (มหาชน)
KRUNGSRI Call Center 1572
www.krungsri.com

 **KRUNGSRI**

CMO (ต่อจากหน้า 1)

นายเสริมคุณ คุณาวงศ์ ประธานเจ้าหน้าที่บริหาร บมจ.ซีเอ็มไอ ออร์กาไนเซอร์ (CMO) เปิดเผยว่า ในปี 55 บริษัทฯ ได้ปรับเปลี่ยนภาพลักษณ์องค์กรใหม่ครั้งใหญ่

ในรอบ 20 ปี เพื่อสร้างความแตกต่างจากคู่แข่ง โดยทุ่มงบประมาณกว่า 150 ล้านบาท เพื่อปรับเปลี่ยนภาพลักษณ์องค์กรดังกล่าวข้างต้น ส่วนสาเหตุที่ต้องเปลี่ยน

ภาพลักษณ์ครั้งนี้ เพื่อให้สอดคล้องกับนโยบายของบริษัทฯ ที่จะไม่เป็นเพียงบริษัทอีเวนต์ แต่จะเป็นบริษัทที่สื่อสารด้วยความคิดสร้างสรรค์เพื่อรองรับการเติบโตของธุรกิจ

CMO (ต่อจากหน้า 3)

บวกรับเป้าหมายที่จะขยายธุรกิจไปยังต่างประเทศมากขึ้น

สำหรับแผนงานในช่วงระยะเวลา 3 ปีนี้ บริษัทฯ ตั้งเป้ารายได้รวม 2 พันล้านบาท ภายในปี 57 จากปัจจุบันที่มีรายได้ประมาณ 900 ล้านบาท โดยการเติบโตของธุรกิจจะมาจาก การรับงานของรัฐ 35% เอกชน 65% ตลอดจนจะเพิ่มสัดส่วนรายได้จากต่างประเทศเป็น 20% ของรายได้ทั้งหมดภายใน 3 ปี

“ในปี 55 บริษัทฯ เชื่อว่าภาพรวมงบจัดกิจกรรมของภาคเอกชนจะมากกว่าภาครัฐ เพราะว่าภาครัฐต้องใช้งบประมาณในการฟื้นฟูประเทศหลังเกิดน้ำท่วมในปลายปีที่แล้ว ขณะที่ภาคเอกชนมีการแข่งขัน

จัดกิจกรรมเพื่อกระตุ้นยอดขายมากขึ้น” นายเสริมคุณ กล่าว นอกจากนี้บริษัทฯ จะขยายงานในต่างประเทศ โดยได้วางแผนออกเป็น 2 เฟส โดยเฟสแรกบริษัทฯ ได้ติดต่อกับประเทศเวียดนามกับกัมพูชา โดยสาเหตุที่เลือก 2 ประเทศนี้ เนื่องจากเป็นประเทศที่มีพื้นที่ติดกับประเทศไทย ประกอบกับบริษัทฯ มีพันธมิตรที่ติดต่อกิจการกันมาอยู่แล้วกับ 2 ประเทศนี้ ส่วนเฟสที่ 2 จะเริ่มเดินทางในปี 56 โดยจะมุ่งไปขยายธุรกิจในประเทศฟิลิปปินส์ มาเลเซีย และอินโดนีเซีย

BEC (ต่อจากหน้า 1)

นายฉัตรชัย เทียมทอง ผู้อำนวยการฝ่ายการเงิน บมจ. บีอีซี เวิลด์ (BEC) เปิดเผยว่า แนวโน้มรายได้ค่าโฆษณาในไตรมาสแรกปีนี้อยู่ในทิศทางที่ดี เมื่อเทียบกับช่วงเดียวกันปีก่อน ที่มีอัตราการเติบโต 15% โดยยอดจองโฆษณาของบริษัทฯ เริ่มคึกคักตั้งแต่เดือนธ.ค. ที่ผ่านมา ต่อเนื่องจนถึงเดือนม.ค. 55 เฉพาะเดือนนี้ยอดจอง

โฆษณาดีกว่าช่วงเดียวกันปีก่อน เป็นเลข 2 หลัก

สำหรับตลาดของเม็ดเงินโฆษณาในปีนี้อยู่ดี เริ่มเห็นสัญญาณชัดเจนตั้งแต่เดือนม.ค. 55 จากยอดจองโฆษณาของบริษัทฯ ซึ่งขณะนี้ยังไม่ได้ปรับขึ้นค่าโฆษณา แต่อยู่ระหว่างปรึกษาหารือกันภายใน คาดว่า จะพิจารณาเพื่อหาข้อสรุปเรื่องการขึ้นค่าโฆษณาในเดือนมี.ค.นี้

NOMURA
CNSRealtime.com
i2Trade DROID (Android Mobile & Tablet)
โปรแกรมซื้อขายหุ้นใหม่ล่าสุด
NOMURA ให้บริการเป็น Broker แรกในประเทศไทย 1 มิ.ย. 54 นี้

What is Android?
 Android เป็นระบบปฏิบัติการ (OS) สำหรับโทรศัพท์เคลื่อนที่ ซึ่งพัฒนาขึ้นโดย Google

ก่อนเริ่มใช้งาน i2Trade DROID
 1. อุปกรณ์สื่อสารของท่านต้องเป็น Android version 2.2 ขึ้นไป
 2. อุปกรณ์สื่อสารของท่านต้องเชื่อมต่อระบบ Internet ได้ เช่น GPRS, EDGE, 3G, หรือ WIFI
 3. Download โปรแกรม ผ่าน Market บนระบบ Android ฟรี!!!

ภาษาเริ่มใช้งาน i2Trade DROID
 กรุณาติดต่อ NOMURA DIRECT 0-2638-5500 เพื่อขอรับ Username และ Password ในการเข้าใช้บริการครั้งแรก

ฟังก์ชันการใช้งานครอบคลุมทุกความต้องการของนักลงทุน

- Buy-Sell ส่งคำสั่งซื้อขาย ง่าย ๆ ด้วยตนเอง
- View Order / Portfolio ตรวจสอบสถานะคำสั่งและพอร์ตการลงทุนของท่านได้ทันทีทุกเวลา
- Ticker ติดตามตลาดหุ้นแบบ Realtime
- Market Watch ติดตามการเคลื่อนไหวของหุ้นอย่างใกล้ชิด
- Top BBO (Best Bid - Best Offer) ติดตามราคาหุ้นที่ท่านเลือกได้มากถึง 4 ตัวในคราวเดียวกัน
- Summary ตรวจสอบข้อมูลหุ้นรายตัว เพื่อความมั่นใจก่อนตัดสินใจลงทุน
- Market Info โมเ็ลลตลาดทุกความเคลื่อนไหวของดัชนี

บริษัทหลักทรัพย์ โนมูระ พัฒนสิน จำกัด (มหาชน)
 สำนักงานใหญ่ : 0-2638-5000 สาขาบางนา : 0-2725-8600
 สาขาพระปิ่นเกล้า : 0-2884-9000 สาขาวิภาวดีรังสิต : 0-2638-5920
 สาขาอโศกมนตรี : 0-2354-0760 สาขาพหลโยธิน : 0-2287-6061

สอบถามรายละเอียดเพิ่มเติมและขอใช้บริการ
NOMURA DIRECT : 0-2638-5500
<http://www.cnsrealtime.com>
 Call us here



ข่าวต่างประเทศ

“เบน เบอร์นันกี” แจกข่าวดีไม่ยั้ง เผยพอจะคงดอกเบี้ยปลายปี 2014

รายงานข่าวต่างประเทศระบุว่า “เบน เบอร์นันกี” ผู้ว่าการธนาคารกลางสหรัฐฯ หรือ เฟดเปิดเผยว่า เฟดกำลังพิจารณาเพิ่มการซื้อหลักทรัพย์เพื่อกระตุ้นเศรษฐกิจ และจะขยายการคงอัตราดอกเบี้ยออกไปจนถึงปลายปี 2014 จากเดิมที่ให้ความมั่นใจว่าจะคงอัตราดอกเบี้ยจนถึงกลางปี 2013

โดยในการแถลงข่าววานนี้ นายเบอร์นันกี กล่าวว่า คณะกรรมการตลาดเสรีเฟดเตรียมพร้อมที่จะกระตุ้นเศรษฐกิจเพิ่มเติมผ่านมาตรการซื้อหลักทรัพย์ หากการจ้างงานไม่เพิ่มขึ้นมากเท่ากับระดับสูงสุดที่ได้ประเมินไว้ หรือ หากอัตราเงินเฟ้อส่งสัญญาณถึงแนวโน้มที่จะอยู่ในระดับต่ำกว่ากรอบเป้าหมายต่อไป

“การซื้อพันธบัตรเพิ่มเติมเป็นทางเลือกที่เราจะนำมาพิจารณาอย่างแน่นอน” นายเบอร์นันกีกล่าวภายหลังการประชุมคณะกรรมการฯ

“คณะกรรมการฯ จะยังคงใช้นโยบายการเงินเชิงผ่อนคลายอย่างสูงต่อไป ภาวะเศรษฐกิจ ซึ่งรวมถึงการใช้กำลังการผลิตในระดับต่ำ และแนวโน้มอัตราเงินเฟ้อที่อยู่ในระดับต่ำในระยะกลาง เป็นปัจจัยที่จะทำให้เฟดสามารถคงอัตราดอกเบี้ยในระดับต่ำเป็นพิเศษต่อไปจนถึงอย่างน้อยปลายปี 2014” ในแถลงการณ์การประชุมคณะกรรมการฯ ระบุ

อย่างไรก็ดี เฟดได้ลดประมาณการขยายตัวของเศรษฐกิจ

สหรัฐฯ ปี 2012 ลงจากระดับ 2.5% - 2.9% เป็น 2.2% - 2.7% และลดประมาณการการขยายตัวของเศรษฐกิจสหรัฐฯ ปี 2013 จาก 3.0% - 2.5% เป็น 2.8% - 3.2%

“เราหวังว่า เราได้สื่อสารให้ตลาดทราบว่า คณะกรรมการฯ มีท่าทีสนับสนุนการคงอัตราดอกเบี้ยในระดับต่ำต่อไปจากเดิมในช่วงระยะเวลาที่นานพอสมควร” นายเบอร์นันกี กล่าว

ทั้งนี้ คณะกรรมการฯ กำหนดกรอบเป้าหมายอัตราเงินเฟ้อในระยะยาวไว้ที่ระดับไม่เกิน 2%

อย่างไรก็ตาม นายเบอร์นันกีเตือนว่า เศรษฐกิจสหรัฐฯ ยังไม่อยู่ในช่วงของการขยายตัวอย่างแข็งแกร่ง เนื่องจากยังคงมีปัจจัยเสี่ยงจากวิกฤตหนี้ยุโรป จากการชะลอตัวของเศรษฐกิจ และปัจจัยเสี่ยงอื่นๆ

“เราจะไม่พร้อมที่จะประกาศออกไปว่า เศรษฐกิจสหรัฐฯ ได้เข้าสู่ช่วงของการฟื้นตัวอย่างแข็งแกร่งแล้ว” นายเบอร์นันกี กล่าว

“แองเจลา เมอร์เคิล” ออภภาคธุรกิจ ขวเวลายุโรปฟื้นแก้ปัญหาวิกฤตหนี้

รายงานข่าวต่างประเทศระบุว่า “แองเจลา เมอร์เคิล” นายกรัฐมนตรีเยอรมนีเรียกร้องให้ภาคเอกชนให้เวลารัฐบาลประเทศยูโรโซนในการแก้ปัญหาวิกฤตหนี้ยุโรป พร้อมให้ความมั่นใจว่า ทุกประเทศจะร่วมมือกันแก้ปัญหา และจะฟื้นฟูความเชื่อมั่นของนักลงทุนให้ได้

“ดิฉันขอเรียกร้องต่อทุกท่านที่อยู่ในที่แห่งนี้ในตัวแทนของภาคธุรกิจของท่านว่า ให้เข้าใจถึงกระบวนการทำงานของรัฐบาลที่อยู่ภายใต้ระบอบประชาธิปไตย และโปรดเข้าใจขั้นตอนกระบวนการที่ต้องใช้

เวลาเพราะต้องได้รับการยอมรับจากทุกฝ่าย” นายกรัฐมนตรีเยอรมนีกล่าวในกับผู้นำภาคธุรกิจที่เข้าร่วมการประชุมเวสต์คอสโตนในมิคพอร์มที่เมืองดาวอส ประเทศสวิตเซอร์แลนด์

“ยุโรปจะเป็นแหล่งลงทุนที่น่าดึงดูดมากขึ้น เมื่อเราเอาชนะวิกฤตหนี้ครั้งนี้ได้ และดิฉันขอให้เราเชื่อมั่นว่า ยุโรปมีความสามารถพอที่จะต่อสู้กับวิกฤตครั้งนี้” ผู้นำเยอรมนีกล่าว

ทั้งนี้ ขาดยุโรปมีกำหนดการประชุมสุดยอดผู้นำในวันที่ 30 มกราคมนี้เพื่อกำหนดยุทธศาสตร์การเพิ่มขีดความสามารถในการแข่งขันกระตุ้นเศรษฐกิจ และการจ้างงาน ก่อนที่จะประชุมอีกครั้งในเดือนมีนาคม

จับยื่น มาตรการคว่ำบาตร ส่งออกน้ำมันอิหร่านไม่เกิดประโยชน์ใด ๆ

รายงานข่าวต่างประเทศระบุว่า จีนวิจารณ์มาตรการคว่ำบาตรการส่งออกน้ำมันของอิหร่านโดยสหภาพยุโรป หรือ อียูว่า เป็นมาตรการที่ไม่ก่อให้เกิดประโยชน์ใดๆ และเป็นภาระทำให้ปราศจากเหตุผลที่หนักแน่นเพียงพอ

โดยกระทรวงการต่างประเทศจีนระบุว่า การกดดันโดยปราศจากเหตุผลที่หนักแน่น และการตั้งมาตรการคว่ำบาตรต่ออิหร่านเป็นวิธีการที่ไม่ก่อให้เกิดผลใด ๆ

ทั้งนี้ จีนเป็นประเทศผู้นำเข้าน้ำมันรายใหญ่ที่สุดของอิหร่าน และคัดค้านแผนการคว่ำบาตรการส่งออกน้ำมันของอิหร่านมาโดยตลอด พร้อมเรียกร้องให้แก้ปัญหาด้วยการเจรจา



AFET “แก่งรอดตลาดจีน”

- นางสาวสุริรัตน์ ขุนทองจันทร์** นักวิเคราะห์ บริษัท แอ็กโกร์ว เ็นเตอร์ไพรส์ จำกัด (AGE) RSS3
- วานนี้มีปริมาณการซื้อขาย 483 สัญญา สถานะคงค้าง 3,458 สัญญา
 - ปิด 134.40 บ./ก.ก. ลดลง 0.34 บาท (สัญญาส่งมอบเดือนส.ค. 55)
- ปัจจัยบวก**
- เข้าสู่ฤดูกาลผลผลิตใบ
 - น้ำมันขยับใกล้ 100 เหรียญ
 - บาทอ่อนค่า
 - รัฐบาล ยังเดินหน้าพุ่งราคาขาย
- ปัจจัยลบ**
- วันสุดท้ายของสัปดาห์
 - นลท.รอดตลาดอย่างเงินเปิดในสัปดาห์หน้า
 - เส้นเทคนิคมีสัญญาณขายระยะสั้น
- กลยุทธ์**
- เก็งกำไรวันต่อวัน (สัญญาส่งมอบเดือนส.ค. 55)
 - แนวรับ 133.50 บ./ก.ก.
 - แนวต้าน 137 บ./ก.ก.

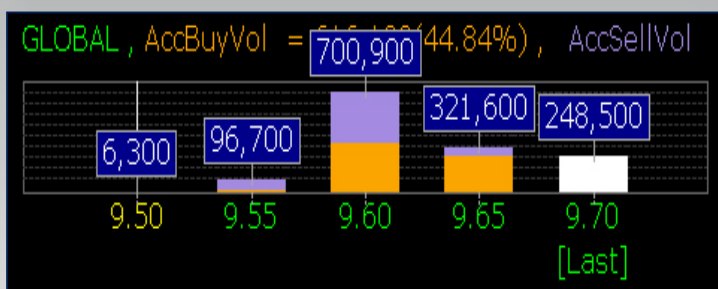
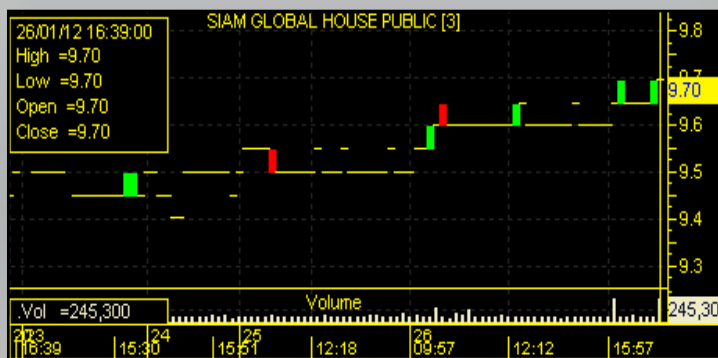
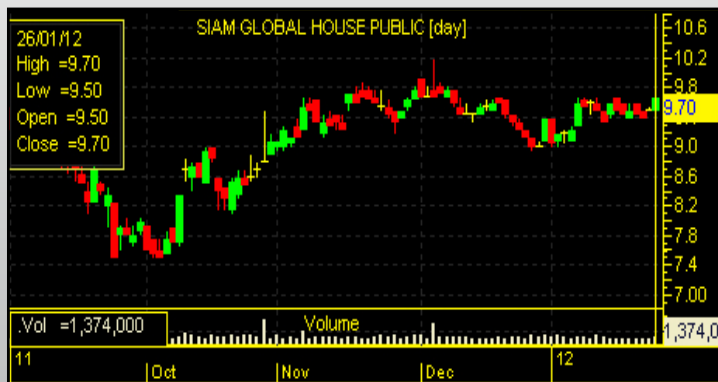
TFEX “ยังบวกรับเพดกระตุ่นศก.”

- นางสาวชุตติกาญจน์ สันติเมธีรุฬ** นักวิเคราะห์ตลาดอนุพันธ์ บริษัทหลักทรัพย์ ฟิลลิป (ประเทศไทย) จำกัด (มหาชน) หรือ PST
- SET50 Futures**
- วานนี้มีปริมาณการซื้อขาย 11,430 สัญญา สถานะคงค้าง 29,478 สัญญา
 - ปิด 744.40 จุด เพิ่มขึ้น 10.70 จุด (สัญญา SH5012 มี.ค. 55)
- ปัจจัยบวก**
- เฟดคงตบระดับต่ำ ถึงปี 2014
 - เฟดเตรียมซื้อพันธบัตรกระตุ้นศก.สหรัฐฯ
 - ลุ้น GDP สหรัฐฯ ออกมาดี
 - นักลงทุนต่างชาติซื้อสุทธิในหุ้น 496.87 ลบ.
- ปัจจัยลบ**
- การเจรจาเจ้าหนี้กรีซไม่คืบหน้า
- กลยุทธ์**
- เก็งกำไรฝั่งซื้อ (สัญญา S50H12 มี.ค. 55)
 - แนวรับ 735 จุด
 - แนวต้าน 750 จุด
 - แนวรับ 736 จุด แนวต้าน 750 จุด

HOT TO DAY**GLOBAL ราคาพื้นฐาน 12 บาท**

บล.ดีบีเอสวิตเคอร์ส คาดการณ์กำไรสุทธิ 4Q54 ของ GLOBAL เติบโตถึง 144%YoY และ 7%QoQ เป็น 126 ล้านบาท สืบเนื่องจากยอดขายเป็น 2.2 พันล้านบาท คิดเป็นการเติบโต 46%YoY และ 14%QoQ อัตราการเติบโตจากสาขาเดิม (SSSG) สูงเป็น 17%, สาขาของบริษัท ส่วนใหญ่อยู่ในต่างจังหวัดที่มีการเติบโตสูง, ได้ประโยชน์จากการเปิด 2 สาขาใหม่ รวมทั้งอัตรากำไรขั้นต้นสูง เพราะเกิดการประหยัดต่อขนาด (economies of scale) อำนาจการต่อรองที่สูงขึ้น และสัดส่วนยอดขายมาจากสินค้าที่เป็นตราของบริษัทเองซึ่งให้อัตรากำไรขั้นต้นสูงนั้นมากขึ้น

บริษัทเร่งขยายตัวในเชิงรุก ด้วยการตั้งเป้าเปิดสาขาใหม่ถึง 7 แห่งในปีนี้ เพื่อให้ยอดขายสะสมปลายปีนี้เป็น 20 แห่ง ขณะเดียวกันคาดการณ์ SSSG ใน 1Q55 ก็ยังอยู่ในระดับสูงเป็นตัวเลขสองหลัก แนะนำ ซื้อ และจัดให้เป็น Top Pick ในหมวดพาณิชย์ เพราะเป็นหนึ่งในหลักทรัพย์ที่มีแนวโน้มการเติบโตของกำไรสูงสุดในตลาดฯ ราคาพื้นฐานไว้ที่ 12.00 บาท ซึ่งประเมินด้วย PEG ปี 55 ที่ 0.9 เท่า



วันที่ทำการซื้อขายที่ผ่านมามีพบหุ้นซื้อ - ขาย
ที่ระดับราคา 9.60 บาทหนาแน่นสุด

**ตอบโจทย์
ทุกสไตล์การลงทุน**

ไปกับโปรแกรม
**eFin Smart
DATA**

ให้บริการด้านข้อมูลการลงทุน, กราฟเทคนิค
สำหรับข้อมูลหุ้น, ตลาด TFEX และ AFET
ไม่หมด Refresh และ Realtime เพื่อให้ทุกท่าน
ไม่พลาดทุกความเคลื่อนไหวการลงทุนในตลาดจริง!

ข้อมูลเกี่ยวกับราคาหุ้น ณ สิ้นวันที่ 26/01/55

Symbol	GLOBAL	AccVol	1,374,000
Last	9.70	AccVal(K฿)	13,226
Chg	0.20	%Fluct	2.08
%Chg	2.11	P/E	35.93
Open	9.50	P/BV	3.32
High	9.70	DPS(Baht)	0.06
Low	9.50	Yield(%)	0.39
Prev	9.50	EPS(Baht)	0.27
Avg	9.63	MktCap(Mil.)	14,064

ภาพรวมข้อมูลผู้ถือหุ้น ณ วันที่ 25/03/55

ผู้ถือหุ้นรายใหญ่	จำนวนหุ้น	(%)
1. นายวิฑูร สุริยวนาทกุล	287,156,510	29.91
2. นายอนวัช สุริยวนาทกุล	229,590,000	23.92
3. นางวารุณี สุริยวนาทกุล	91,313,980	9.51
4. บริษัท กุณภัทร จำกัด (มหาชน)	32,612,300	3.40
5. นายจิรณชัย เลิศริษต์กุล	22,100,000	2.30

การคลัง การเงิน

บลจ.ธนชาตออกกองตราสารหนี้ 6 เดือน Yield 3.2% ต่อปี

นายวิศิษฐ์ ชื่นรัตนกุล ผู้จัดการกองทุนอาวุโส กองทุนตราสารหนี้ บลจ.ธนชาต เปิดเผยว่า บริษัทได้เสนอขายกองทุนเปิด ธนชาต Fixed Income 7 ที่ลงทุนทั้งในประเทศ และต่างประเทศ อายุ 6 เดือน โดยคาดว่าจะผลตอบแทนประมาณ 3.2% ต่อปี เสนอขายครั้งเดียวระหว่างวันที่ 26 - 30 ม.ค.นี้ โดยตั้งเป้าลงทุนในเงินฝากสกุลเงิน Arab Emirates Dirham ธนาคาร Union National Bank และธนาคาร First Gulf Bank ประมาณ 22%

นอกจากนี้ จะลงทุนในเงินฝากสกุลเงินหยวน ธนาคาร Bank of China ประมาณ 22%, ลงทุนในตราสารหนี้ระยะสั้นสกุลเงินดอลลาร์สหรัฐ ธนาคาร ICBC (Asia) และธนาคาร Shinhan Bank ประมาณ 20% รวมถึงลงทุนในตัวแลกเปลี่ยน บมจ.เอเชียน

พรีอเพอร์ตี, บมจ.แลนด์ แอนด์ เฮ้าส์ (LH) และบมจ.เอสซี แอสเสท คอร์ปอเรชั่น (SC) ประมาณ 18% ตลอดจนลงทุนตัวแลกเปลี่ยน

บริษัท น้ำตาลมิตรผล จำกัด, ไทโยต้า ลีสซิ่ง (ประเทศไทย) และบมจ.เอสซี (ประเทศไทย) ประมาณ 17.90% และลงทุนใน

เงินฝากธนาคารพาณิชย์ในประเทศไทย อีกประมาณ 0.10%

“ทิศทางอัตราดอกเบี้ยของไทยในครึ่งปีแรก ยังไม่มีแนวโน้มสูงขึ้น เนื่องจากอัตราดอกเบี้ยนโยบายของไทย ยังจำเป็นต้องอยู่ในระดับต่ำต่อไปอีกระยะ เพื่อให้การฟื้นฟูเศรษฐกิจหลังภาวะน้ำท่วมไม่สะดุดลง และช่วยลดแรงกดดันไม่ให้เงินบาทแข็งค่าเร็วเกินไป นอกจากนี้ อัตราดอกเบี้ยสำคัญของโลก ยังมีโอกาสอ่อนตัวลง โดยเฉพาะดอกเบี้ยของประเทศในแถบเอเชีย และเศรษฐกิจโลกที่ชะลอตัวลงในปี นี้ จากปัญหาหนี้ในยุโรปและการรัดเข็มขัดของทางการจีน และข้อจำกัดในการเบิกจ่ายงบประมาณในประเทศ ทำให้เกิดความเสี่ยงต่อเศรษฐกิจไทย การใช้นโยบายดอกเบี้ยต่ำก็จะเข้ามาช่วยดูแลความเสี่ยงดังกล่าว” นายวิศิษฐ์ กล่าว

SCB คาดกำไรปีดีกว่าปีก่อน-สินเชื่อดัง 12-14%

นางกรรณิการ์ ชลิตอาภรณ์ กรรมการผู้จัดการใหญ่ ธนาคารไทยพาณิชย์ (SCB) เปิดเผยว่า กำไรสุทธิปี 55 คาดว่าจะดีกว่าปีก่อนโดยในปี 54 ที่ผ่านมารายการมีกำไร 3.2 หมื่นล้านบาท แต่หากรวมกำไรจากรายการพิเศษ 5.2 พันล้านบาทแล้ว จะทำให้มีกำไร 3.63 หมื่นล้านบาท นอกจากนี้ธนาคารยังเปิดโอกาสในการเข้าซื้อกิจการ

เพื่อเสริมความแข็งแกร่งให้มากขึ้นด้วย

ขณะที่ตั้งเป้าสินเชื่อบริการของปีนี้ เติบโตประมาณ 12 - 14% จากปีก่อนที่เติบโตสูงถึง 22.1% โดยการเติบโตของสินเชื่อบริการของ SCB ในปีนี้ เป็นไปตามภาวะ

เศรษฐกิจของประเทศที่คาดเติบโต 4.5 - 4.7% สำหรับหนี้ที่ไม่ก่อให้เกิดรายได้ (NPL) มองว่าสิ้นปีนี้ จะลดลงมาอยู่ที่ระดับ 2.5% จากปีก่อนที่ 2.61%

อีกทั้งคาดว่า ส่วนต่างดอกเบี้ยสุทธิ (NIM) ของธนาคารใน

ปีนี้ อาจลดลงจาก 3.26% ในปีก่อน หากมีการเก็บเงินเพิ่ม กรณีการแก้ปัญหานี้ของกองทุนเพื่อการฟื้นฟูและพัฒนาระบบสถาบันการเงิน (FIDF)

เมื่อกลางเดือน ม.ค. 55 คณะรัฐมนตรี (ครม.) มีมติเห็นชอบพระราชกำหนด (พร.ก.) เพื่อแก้ไขปัญหาหนี้จำนวน 1.14 ล้านล้านบาทของ FIDF โดย โอนภาระการชำระคืนเงินต้นและดอกเบี้ย จากรัฐบาลไปให้กับธนาคารแห่งประเทศไทย (ธปท.)

SET News

ตลท.ดีเดย์ ประกาศระบบการซื้อขายใหม่ เม.ย.นี้-คาดพร้อมใช้ ก.ค. 55

นายจรัมพร โชติกเสถียร กรรมการและผู้จัดการ ตลาดหลักทรัพย์แห่งประเทศไทย เปิดเผยว่า ตามที่ตลาดหลักทรัพย์แห่งประเทศไทยพัฒนาระบบซื้อขายหลักทรัพย์ตามแผนแม่บทการพัฒนาเทคโนโลยีสารสนเทศ (IT Master Plan) ซึ่งคาดว่าจะเริ่มใช้ระบบใหม่ในเดือนก.ค. 55 โดยตลาดหลักทรัพย์ฯ ได้ศึกษาหลักเกณฑ์การซื้อขายของตลาดหุ้นชั้นนำในต่างประเทศ เพื่อให้เกณฑ์ที่ปรับปรุงใหม่เป็นไปในแนวทางเดียวกับมาตรฐานสากลและไม่ซับซ้อน ซึ่งจะส่งผลให้การทำงานของระบบซื้อขายเป็นไปอย่างมีประสิทธิภาพมากยิ่งขึ้น

“ตลาดหลักทรัพย์ฯ มุ่งพัฒนาบริการเพื่อสนองตอบโอกาสทางการเงินของผู้ลงทุน โดยปรับปรุงหลักเกณฑ์และระบบซื้อขายให้ทันสมัยรองรับนวัตกรรมการซื้อขายและผลิตภัณฑ์ทางการเงินใหม่ๆ ในอนาคต โดยเกณฑ์ซื้อขายที่จะปรับปรุงในครั้งนี้อย่าง การปรับปรุงในส่วนของวิธีคำนวณราคาเปิด-ราคาปิดของหลักทรัพย์ การเพิ่มเติมคำสั่งประเภทที่จับคู่ซื้อขายทันที (Market Order) การปรับปรุงช่วงราคาเสนอซื้อขายสูงสุด-ต่ำสุดประจำวัน (Ceiling and Floor Prices) สำหรับหลักทรัพย์ที่เข้าซื้อขายเป็นวันแรกให้มีอัตราขึ้น-ลงเท่ากัน (Symmetric price band) และการปรับปรุงเกณฑ์การทำหน้าที่ของผู้ดูแลสภาพคล่องของกองทุนไอทีเอฟ

เป็นต้น” นายจรัมพรกล่าว

ทั้งนี้ การปรับปรุงเกณฑ์การซื้อขายหลักทรัพย์ดังกล่าวได้ผ่านความเห็นชอบจากคณะกรรมการตลาดหลักทรัพย์ฯ และเปิดรับฟังความคิดเห็นจากบริษัทสมาชิกเมื่อวันที่ 23 ม.ค.ที่ผ่านมา คาดว่าจะประกาศเกณฑ์การซื้อขายหลักทรัพย์ใหม่ในเดือนเมษายน และมีผลบังคับใช้พร้อมกันกับระบบการซื้อขายใหม่ในเดือนก.ค. 55 ซึ่งรายละเอียดของเกณฑ์ที่ปรับปรุงใหม่จะมีการเผยแพร่ผ่าน www.set.or.th ต่อไป

กรณี MAI

UAC ปิด ! ไม่ได้เจรจากับ BCP กรณีลงทุนธุรกิจน้ำมันพืช

รายงานข่าวจาก บมจ.ยูนิเวอร์แซล แอดซอร์บเบ้นท์ แอนด์ เคมีคัลส์ (UAC) รายงานว่า บริษัทฯ ขอชี้แจงเรื่องข่าวตามสื่อหนังสือพิมพ์วานนี้ เกี่ยวกับเรื่องการเพิ่มทุนและแผนเข้าซื้อกิจการน้ำมันพืชนั้น บริษัทฯ ขอชี้แจงแต่ละประเด็นดังนี้

1. เรื่องการลงทุนในธุรกิจน้ำมันพืชทางบริษัทฯ ขอยืนยันว่าไม่ได้มีการเจรจากับ บมจ.บางจาก บีโตร์เลียม (BCP) แต่อย่างใดในเรื่องนี้ แต่มีการหารือกับ บจก.บางจากไป

โอฟูเอล ซึ่งเป็นบริษัทร่วมทุนที่บริษัทถือหุ้นอยู่ 30% ว่าควรจะเข้าศึกษาในธุรกิจน้ำมันพืชเพื่อดูว่าจะช่วยส่งเสริมธุรกิจพลังงานทดแทนของบริษัทร่วมทุนอย่างไรและขณะนี้ยังไม่ได้ข้อสรุปแต่อย่างใด ซึ่งบริษัทฯ ก็ไม่ได้มีการเจรจาเรื่องการซื้อกิจการน้ำมันพืชตามที่เป็นการข่าวแต่อย่างใดเช่นกัน

2. เรื่องการเพิ่มทุน เนื่องจากบริษัทฯ มีแผนที่จะต้องใช้เงินทุนประมาณ 450 - 500 ล้านบาท ในโครงการลงทุนใหม่ที่กำลังศึกษาอยู่



และอยู่ในระหว่างศึกษาการระดมทุนไว้ 3 แนวทางคือการเพิ่มทุนขายแบบเฉพาะเจาะจง การเพิ่มทุนขายให้กับนักลงทุนทั่วไป และการออกหนังสือรับรองสิทธิ (วอร์แรนต์) โดยคาดว่าจะได้ข้อสรุปใน Q1/55 เนื่องจากจะต้องนำเรื่องเข้าที่ประชุมคณะกรรมการบริษัทฯ เพื่อขอความเห็นก่อนและจะนำเสนอเพื่อขอมติที่ประชุมผู้ถือหุ้นเพื่อพิจารณาอนุมัติในการประชุมสามัญประจำปี 55

Mon

ตามรอย IPO

Tue

Gold Trend

Wed

คนดังกกับการลงทุน

Thu

ประสบการณ์จากรายย่อย

Fri

วัตถุประสงค์หุ้นร้อน



KAMART !! แรงแริง

KAMART !! หุ้นร้อนทะลุสถิติ หลังผู้บริหาร ประกาศแจกปันผลปีละ 4 ครั้ง หลังล้างขาดทุนสะสม พร้อมเตรียมย้ายไปอยู่กลุ่ม Commerce เพื่อให้สอดคล้องธุรกิจ ด้านโบรกฯ เชียร์มองข้ามข้อด เทียบชั้น CPALL, HMPRO และ ROBINS ให้ราคาเป้าหมาย 7.20 บาท เป็นอย่างน้อย

หุ้นในรอบสัปดาห์นี้หากไม่พูดถึงหุ้น บมจ.คาร์มาร์ท (KAMART) คงไม่ได้แล้ว เพราะราคาแวลลิวก้อย่างต่อเนื่อง จากวันที่ 26 ก.ย. 54 แค่ 1.38 บาท แต่ 4 เดือนทะยานสูงสุด (25 ม.ค. 55) ที่ 4.96 บาท เพิ่มขึ้น 3.58 บาท หรือคิดเป็น 259.42%

ฟากบ๊อบอส "วิวัฒน์ ทิมศิริกุล" กรรมการผู้จัดการ ออกมาประกาศ หลังล้างขาดทุนสะสม ตั้งเป้าจ่ายเงินปันผลให้กับนักลงทุนปีละ 4 ครั้ง แกรมระบุ งวดปี 55 ยังสามารถทำผลงานเติบโตได้ต่อเนื่อง กำไรสูงกว่่วงวดปี 54 จากการเติบโตของธุรกิจคอสเมติกส์ วางแผนขยายสาขา KAMART SHOP เพิ่มสู่ระดับ 100 สาขา ล่าสุดมีสินค้าอยู่ในมือมากกว่า 2,000 ชนิด และมีช่องทางจำหน่ายจำนวนมาก เตรียมย้ายออกจากหมวดธุรกิจยานยนต์ ไปอยู่ในหมวดพาณิชย์ให้สอดคล้องกับรูปแบบการดำเนินธุรกิจในปัจจุบัน

ขณะที่นายรณกฤต สารินวงศ์ ผู้ช่วยผู้จัดการ ฝ่ายวิเคราะห์หลักทรัพย์

บล.คันทรี กรุ๊ป จำกัด (มหาชน) คาดว่าปี 55 บริษัทจะเห็นกำไรประมาณ 360 ล้านบาท คิดเป็นกำไรต่อหุ้น 0.60 บาท ประมาณไตรมาสหน้าบริษัทจะขอย้ายเข้ากลุ่ม Commerce ซึ่งเทียบชั้น CPALL, HMPRO และ ROBINS ที่หุ้นดังกล่าวมีค่า P/E ระดับ 20 เท่าแล้ว ดังนั้นการประเมินราคาหุ้น KAMART ต้องไปเทียบชั้น P/E กลุ่ม โดยคาดว่าจะอยู่ที่ 12 เท่า ซึ่งราคาเหมาะสมจะอยู่ที่ 7.20 บาท เป็นอย่างน้อย

อย่างไรก็ตามจากการตรวจสอบข้อมูลจากสำนักงานคณะกรรมการกำกับหลักทรัพย์และตลาดหลักทรัพย์หรือ ก.ล.ต.พบว่า ทศนี้ อุ๋นเจริญ ชื่อ 60,000 หุ้น ราคาหุ้นละ 4.12 บาท และวิวัฒน์ ทิมศิริกุล จำนวน 900,000 หุ้น ราคา 4.20 - 4.21 บาท ดังนั้นหากเทียบราคาบนกระดาน แถว 4.70 - 4.80 บาท งานนี้ผู้บริหาร กำไรเห็นๆ

แต่สำหรับผู้สนใจลงทุน แม้จะมี GAP แต่ก็ต้องหาทางถอยไว้เพื่อการเปลี่ยนแปลงในอนาคต



BUALUANG SECURITIES
หลักทรัพย์บัวหลวง

BUALUANG



ได้ปันผลจากการลงทุน
ที่ให้คุณได้มากกว่า

วันนี้ค่าธรรมเนียมจากการซื้อขายหุ้นหรืออนุพันธ์ พานหลักทรัพย์บัวหลวง
ทุก 25 บาทคิดเป็น 1 คอมแมน
เริ่มสะสมคอมแมน
ตั้งแต่ 3 พ.ค. 54 เป็นต้นไป

- อัตราค่าธรรมเนียม
- สะสมเงินปันผลอัตโนมัติ
- เริ่มจากทุกหน่วยลงทุน
- เริ่มต้นด้วย Bualuang iPoints Premier
- สามารถโอนและเปลี่ยนโบรกเกอร์ได้ในทุกประเภทของหลักทรัพย์

พิเศษสุด สำหรับลูกค้าใหม่สมัครสมาชิก
1,600,000 คอมแมนรับ Bualuang iPoints Premier มูลค่า
Lexus CT 200h Luxury จำนวน 1 คัน*



*รวม 21,000

Conventuality is not my name.

บริษัทหลักทรัพย์ บัวหลวง จำกัด (มหาชน)
0-2618-1111 | www.bualuang.co.th/ipoints

การดูแลรักษาเฟอร์นิเจอร์ไม้

by Jackal_XIII



เฟอร์นิเจอร์ต่างๆ ที่ทำจากไม้ สกปรกง่ายและค่อนข้างยุ่งยากในการทำความสะอาด ความสกปรกดังกล่าวมีวิธีดูแลรักษาไม่ยุ่งยากอย่างที่คิด

- ใช้น้ำมันสน 1 ข้อนชากับลินซีดออยล์ สุก 2 ข้อนชา เทลงไปในน้ำร้อนคนให้เข้ากันแล้วใช้ขัดล้างเฟอร์นิเจอร์ไม้ตอนที่น้ำยังร้อนๆ
- ใช้น้ำมะนาวขัดกลางผิวไม้
- ใช้ผงซักฟอกที่ใช้ซักผ้าผสมน้ำอุ่นขัดผิไม้ให้สะอาด และใช้ผ้าเช็ดให้แห้งทันที
- ใช้น้ำส้มสายชูครึ่งแก้วผสมน้ำร้อนขัดและเช็ดให้แห้ง



Photo Release

KGI ทำบุญเลี้ยงพระในโอกาสขึ้นปีใหม่



หน่วย ขาง ฟาง กรรมการอำนวยการ บล.เค จี ไอ (ประเทศไทย) (KGI) พร้อมด้วยคณะผู้บริหารและพนักงานบริษัทฯ ร่วมกันทำบุญถวายภัตตาหารเพลแด่พระภิกษุสงฆ์ จำนวน 9 รูป เพื่อเป็นสิริมงคลแก่บริษัทฯ และพนักงานทุกคนเนื่องในโอกาสขึ้นปีใหม่ 55 ณ ห้องสัมมนา ชั้น 8 บล.เค จี ไอ

มุมมองตลาด

โซนี่ อิริคสัน ยกทัพสุดยอดสมาร์ตโฟน ร่วมงาน Thailand Mobile Expo 2012

โซนี่ อิริคสัน โชว์เหนือด้วยการยกทัพสุดยอดสมาร์ตโฟนตระกูล Xperia กว่า 10 รุ่น มาให้เลือกช้อปก่อนอย่างจุใจในงาน Thailand Mobile Expo 2012 ตั้งแต่วันที่ 29 ม.ค. 55 ณ บูธ โซนี่ อิริคสัน ศูนย์การประชุมแห่งชาติสิริกิติ์ โดยไฮไลท์เด่นอยู่ที่ Sony Ericsson Xperia arc s สุดยอดสมาร์ตโฟนกับประสิทธิภาพที่สูงขึ้นไปอีกระดับด้วยความเร็ว 1.4 กิกะเฮิร์ตซ์ และ Sony Ericsson Xperia neo v ที่ตอนนี้ขึ้นแท่นเป็น Best Seller ไปเรียบร้อยแล้ว โดยลูกค้าโซนี่อิริคสันสามารถซื้อและรับสินค้าได้ทันที นอกจากนี้จะได้พบกับ Xperia ray , Xperia Play , Live With Walkman ฯลฯ สมาร์ตโฟนจากโซนี่อิริคสันที่รองรับเครือข่าย 3G ได้ทั้ง 2 ค่ายคือ 900/2100 Mhz และ 850 /2100 Mhz พร้อมโปรโมชันสุดว้าวและเลือกรับของสมนาคุณต่าง ๆ อีกมากมาย พบกันได้ที่บูธโซนี่ อิริคสัน ในงาน Thailand Mobile Expo 2012 หรือติดตามรายละเอียดเพิ่มเติมผ่านทาง www.facebook.com/sethailand



มุมมองประกัน

พอลคอนฯ ออก iBiker เอาใจลูกค้ารถจักรยานยนต์

บริษัท พอลคอนประกันภัย จำกัด (มหาชน) ลุยตลาดภาคใต้กับ แพ็คเกจ “ประกันภัยอุบัติเหตุอุบัติเหตุส่วนบุคคล สำหรับผู้ขับขี่รถจักรยานยนต์ iBiker (ไอ-ไบค์เกอร์)” ซึ่งจะมอบสิทธิประโยชน์ความคุ้มครองการขับขี่หรือโดยสารรถจักรยานยนต์เต็มจำนวน 100% ซึ่งไม่มีบริษัทประกันภัยใดที่คุ้มครอง แกรมคุ้มครองเพิ่มพิเศษเป็น 2 เท่ากรณีเสียชีวิตจากอุบัติเหตุสาธาณณะ คุ้มครองทั้งทรัพย์สิน สอบถามรายละเอียด โทร. 02-676-9999



KK ร่วมจัดงาน FIRST AUTO SHOW THAILAND 2012

ธนาคารเกียรตินาคิน (KK) พร้อมด้วยผู้บริหารบริษัท คิง ออฟ ออกโต้ โปรดักท์ จำกัด ผู้จัดงานและพันธมิตรร่วมแถลงข่าวจัดงาน “มหกรรมรถคันแรก” ครั้งที่ 1 หรือ FIRST AUTO SHOW THAILAND 2012 (FAST) งานแสดงรถยนต์ที่ครบถ้วนทั้งรถใหม่และรถมือสอง โดยธนาคารเกียรตินาคินพร้อมให้บริการอนุมัติสินเชื่อภายในงาน และมอบแคมเปญพิเศษลุ้นรับฟรีรถยนต์คันสีเงิน อัลเมร่า 1 คัน สำหรับลูกค้าที่ได้รับการอนุมัติสินเชื่อเช่าซื้อรถยนต์ และฟรีประกันภัยคุ้มครองเครื่องยนต์ และเกียร์ ระยะเวลา 1 ปี สำหรับรถยนต์มือสอง จัดขึ้นวันที่ 29 ก.พ. - 4 มี.ค. 55 ณ ศูนย์นิทรรศการและการประชุมไบเทค บางนา สอบถามข้อมูลเพิ่มเติมติดต่อ โทร 0-2680-3333



กว่าจะมาเป็นสื่อ

ตอนที่ 4



“ระทีษ ศรีมงคล”

“ระทีษ ศรีมงคล”
ภารกิจปี KTC สู่วามเป็นผู้นำตัวจริง

ระทีษ ศรีมงคล แสดงวิสัยทัศน์อีกว่า นอกเหนือจากการมุ่งเป็นผู้นำด้านการตลาดแล้ว ด้านคุณภาพก็จะไม่ถูกทอดทิ้ง ความสำคัญลงแม้จะมีการลดต้นทุนดำเนินงานจากปัจจุบันที่อยู่ในระดับ 46 - 48% ให้ลดลงเหลือ 40% ซึ่งเป็นระดับที่ใกล้เคียงกับอุตสาหกรรม

อีกทั้งปีนี้จะให้ความสำคัญกับออนไลน์เครดิตการ์ดมาร์เก็ตติ้ง เสริมบริการที่เข้าใจผู้บริโภค จะเพิ่มความน่าเชื่อถือขององค์กร ต่อพนักงาน เจ้าหน้าที่ นักลงทุน พันธมิตร ลูกค้าและสื่อมวลชนให้มากขึ้น

และ KTC จะก้าวสู่ความเป็นผู้นำวงการอย่างเด็ดขาดตามลำดับขั้นตอน

“การดำเนินนโยบายของผมจะต้องเชื่อมโยงผ่านความคิดเห็นขอพร้อมทั้งฝ่ายบริหารด้วย... ซีโอโคนเดิมสร้างอะไรไว้เยอะ สร้างจำนวนผู้ใช้บัตรจากไม่เท่าไรกลายเป็นจำนวนล้านกว่าได้ ทำให้เกิดความเชื่อว่าเราเป็นเบอร์หนึ่งในธุรกิจบัตรเครดิต แต่คำถามก็คือเราชนะคู่แข่งได้ขาดลอยใหม่ ผมจะเข้ามาทำภาพตรงนี้ให้เขาเป็นเบอร์หนึ่งให้มันชัดเจนไปเลย โดยการสานต่อสิ่งที่เขา (นิวัตต์ จิตตาลาน ประธานเจ้าหน้าที่คนก่อน) ทำมาแล้วให้ดียิ่งๆ ขึ้น แล้วก็เพิ่มอะไรให้มันแปลกใหม่มากขึ้น.”

ทั้งนี้เบื้องต้น คาดว่าในสิ้นปีนี้ฐานบัตรเครดิตจะเพิ่มขึ้นเป็น 1.8 ล้านบัตร (เป็นเป้าหมายเดิมจากปี 2011 ที่ได้รับผลกระทบจากภาวะน้ำท่วม และทำให้ฐานบัตรเครดิตลดลงเหลืออยู่ประมาณ 1.7 ล้านบัตร)

..... อ่านต่อฉบับหน้า

NOMURA
CNSRealtime.com
i2Trade DROID (Android Mobile & Tablet)
โปรแกรมซื้อขายหุ้นใหม่ล่าสุด
NOMURA ให้บริการเป็น Broker แรกในประเทศ 1 มิ.ย. 54 นี้

What is Android? ... 1
Android เป็นระบบปฏิบัติการ (OS) สำหรับโทรศัพท์เคลื่อนที่ ซึ่งพัฒนาขึ้นโดย Google

ก่อนเริ่มใช้งาน i2Trade DROID ... 2
1. อุปกรณ์สื่อสารของท่านต้องเป็น Android version 2.2 ขึ้นไป
2. อุปกรณ์สื่อสารของท่านต้องเชื่อมต่อระบบ Internet ได้ เช่น GPRS, EDGE, 3G, หรือ WiFi
3. Download โปรแกรม ผ่าน Market บนระบบ Android ฟรี!!!

การเริ่มใช้งาน i2Trade DROID ... 3
กรุณาติดต่อ NOMURA DIRECT 0-2638-5500 เพื่อขอรับ Username และ Password ในการเข้าใช้บริการครั้งแรก

ฟังก์ชันการใช้งานครอบคลุมทุกความต้องการของนักลงทุน

- Buy-Sell ส่งคำสั่งซื้อขาย ง่ายๆ ด้วยตนเอง
- View Order / Portfolio ตรวจสอบสถานะคำสั่งและพอร์ตการลงทุนของท่านได้ทุกที่ทุกเวลา
- Ticker ติดตามตลาดหุ้นแบบ Realtime
- Market Watch ติดตามการเคลื่อนไหวของหุ้นอย่างใกล้ชิด
- Top BBO (Best Bid - Best Offer) ติดตามราคาหุ้นที่ท่านเลือกได้มากถึง 4 ตัวในคราวเดียวกัน
- Summary ตรวจสอบข้อมูลหุ้นรายตัว เพื่อความมั่นใจก่อนตัดสินใจลงทุน
- Market Info ไม่พลาดทุกความเคลื่อนไหวของดัชนี

บริษัทหลักทรัพย์ โนมูระ พัฒนสิน จำกัด (มหาชน)
สาขากรุงเทพฯ : 0-2638-5000 สาขาขอนแก่น : 0-2725-6600
สาขาพระปิ่นเกล้า : 0-2884-9060 สาขาบริการด้วยเสียง : 0-2638-5920
สาขาแม่สาย : 0-2354-0760 สาขาพลาซ่า : 0-2287-6091

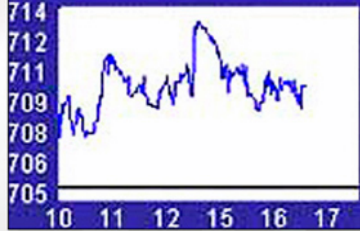
สอบถามรายละเอียดเพิ่มเติมและขอใช้บริการ
NOMURA DIRECT : 0-2638-5500
http://www.cnsrealtime.com

Call us here



เกียรติก้อง เดโช
นักกลยุทธ์
บล.ซีไอเอ็มบี (ประเทศไทย)

NOMURA



ชัย จิรเสวีประพันธ์
ผู้จัดการฝ่ายกลยุทธ์การลงทุน
บล.โนมูระ พัฒนสิน



อดิศักดิ์ คำมูล
ผู้อำนวยการฝ่ายวิจัย
บล.เคจีไอ

ตลาดหุ้นไทยวันนี้ ตลาดฯ ยังปรับขึ้นต่อเนื่องจากวานนี้ โดยมองแนวด้านที่ 1,073 จุด ส่วนแนวรับที่ 1,060 จุด อย่างไรก็ดี ระยะสั้นช่วงต้นสัปดาห์หน้า ตลาดฯ มีโอกาสปรับขึ้นสู่ระดับ 1,080 จุดได้ โดยกรณีที่คณะกรรมการนโยบายการเงิน (กนง.) ประกาศลดดอกเบี้ยนโยบาย ส่งผลให้มีแรงซื้อหุ้นกลุ่มธนาคารวานนี้ เข้ามาช่วยหนุนตลาดฯ ขณะที่ธนาคารอาจต้องส่งเงินเพิ่ม เพื่อช่วยแก้ปัญหาหนี้ของ กองทุนเพื่อการฟื้นฟูและพัฒนาระบบสถาบันการเงิน(FIDF) ไม่น่าเป็นประเด็นที่กระทบต่อธนาคารมาก

แนวโน้มตลาดหุ้นไทยวันนี้ ดัชนีฯ จะปรับตัวขึ้น รับปัจจัยบวกภายในประเทศ กรณีประกาศผลประกอบการปี 2554 ของบริษัทจดทะเบียน แต่ทั้งนี้ ยังต้องติดตามปัญหาหนี้ในยุโรป แนะนำให้ลงทุนกลุ่มธนาคาร และพลังงาน โดยซื้อเมื่อตลาดฯ อ่อนตัว ประเมินแนวรับไว้ที่ 1,056 - 1,054 จุด ส่วนแนวด้าน 1,071 - 1,078 จุด

ประเมินตลาดหุ้นไทยวันนี้ ดัชนีฯ มีโอกาสบวกต่อได้อีก โดยมีกรอบแนวรับ 1,061 - 1,060 จุด และแนวด้านที่ระดับ 1,070 จุด โดยบรรยากาศการลงทุนขณะนี้ในช่วงที่ดี นักลงทุนมีมุมมองเชิงบวกต่อตลาดหุ้น ส่งผลให้มีแรงซื้อกลับ ขณะที่ธนาคารกลางสหรัฐ (เฟด) ได้ส่งสัญญาณชัดเจนว่าจะดำเนินนโยบายดอกเบี้ยต่ำไปในจนถึงปี 2557 ทำให้นักลงทุนมีความคาดหวังต่อการฟื้นตัวเศรษฐกิจสหรัฐฯ



LEARN TRADING BY REAL TRADING

DVD เพื่อการเรียนรู้ การวิเคราะห์ทางเทคนิคด้วยตนเอง

จากวิทยากรชื่อดัง **อาจารย์ริติ ธาราสุข** (PhD. Candidate) ประธานเจ้าหน้าที่บริหาร บริษัท ชาร์ตมาสเตอร์ จำกัด ผู้เชี่ยวชาญด้านการลงทุนโดยใช้ปัจจัยทางเทคนิค สาย Art ที่เน้นมุมมองด้านความแข็งแกร่ง และการเคลื่อนไหวของกราฟ โดยไม่ใช้คณิตศาสตร์



สอบถามข้อมูลเพิ่มเติมได้ที่
02-541-4011 ext 101



Stock Exchange

ข้อมูล ณ สิ้นวันที่ 26 มกราคม 2555

Stock Exchange of Thailand [SET] [Day]

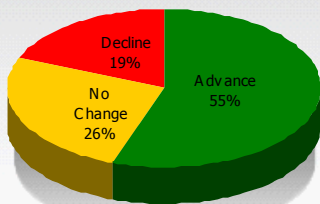


TRADING BY INVESTOR TYPE

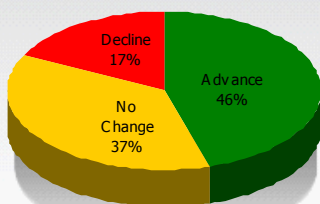
Type	Buy	Sell	Net
Institute	1,536.68 6.12%	1,827.89 7.28%	-291.21
Proprietary	3,533.37 14.07%	2,745.81 10.93%	787.56
Foreign	8,034.43 32.00%	7,537.57 30.02%	496.86
Local	12,006.07 47.81%	12,999.29 51.77%	-993.22
Last Update			26/01/12

Index	Last	Chg	%Chg
SET	1,068.54	12.53	1.19
SET 50	745.81	9.12	1.24
SET 100	1,622.84	19.54	1.22
MAI	283.85	1.03	0.36
SET Value		(Mil. ฿)	25,110.56
MAI Value		(Mil. ฿)	494.36
Last Updated		26/1/2012	17:01:04

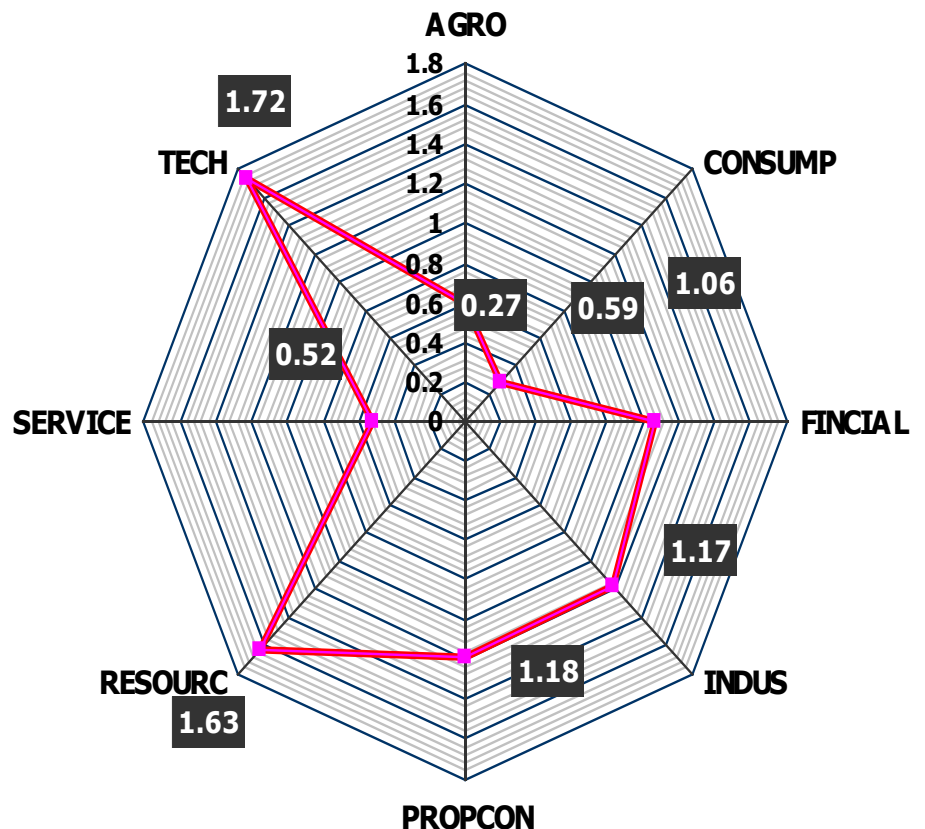
SET



mai



Percent Change in Price by Industry



Top MostActive Value

ข้อมูล ณ สิ้นวันที่ 26 มกราคม 2555

SCC

[Day]

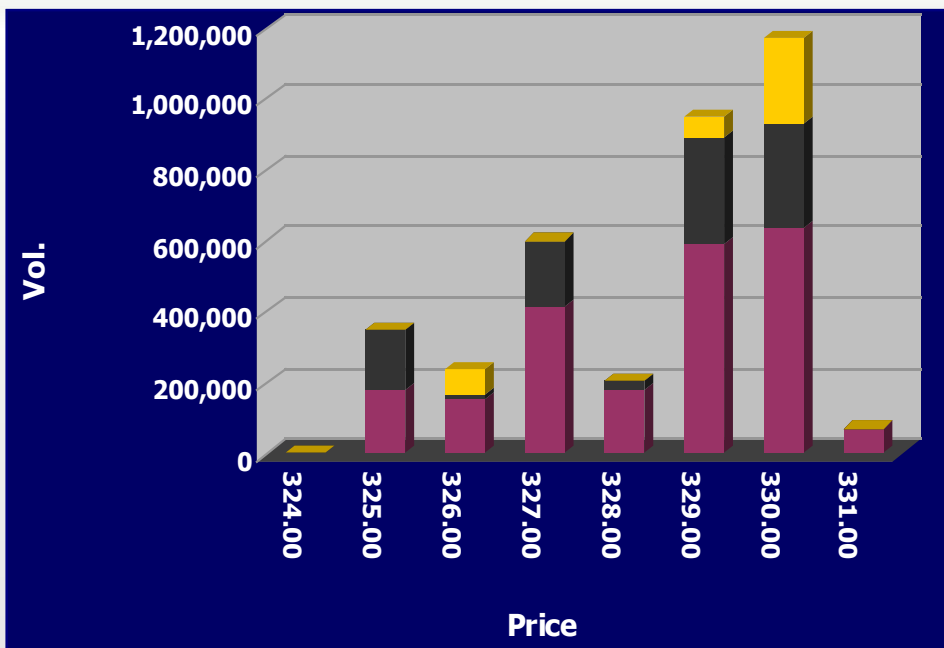


Price & Fundamental

Symbol	SCC	
Last	330.00	
Chg	6.00	
%Chg	1.85	
Open	326.00	
High	331.00	
Low	324.00	
Prev	324.00	
Avg	328.38	
AccVol	3,585,600	
AccVal(K฿)	1,177,448	
%Fluct	2.13	
P/E	9.72	
P/BV	2.92	
DPS(Baht)	5.50	
Yield(%)	3.86	
EPS(Baht)	33.96	
MktCap(Mil.)	396,000	
Broker	Target	Update
TRINITY	375.00	26/1/2012
SCBS	410.00	26/1/2012
KS	360.00	26/1/2012

Volume Analysis

: SCC



- ATO/C Volume
- Sell Volume
- Buy Volume

หมายเหตุ

หลักทรัพย์ที่มีมูลค่าการซื้อขายสูงสุดในรอบวัน
เป็นอันดับหนึ่งของหลักทรัพย์ในตลาดหลักทรัพย์แห่งประเทศไทย

Top MostActive Gainer

ข้อมูล ณ สิ้นวันที่ 26 มกราคม 2555

SST

[Day]

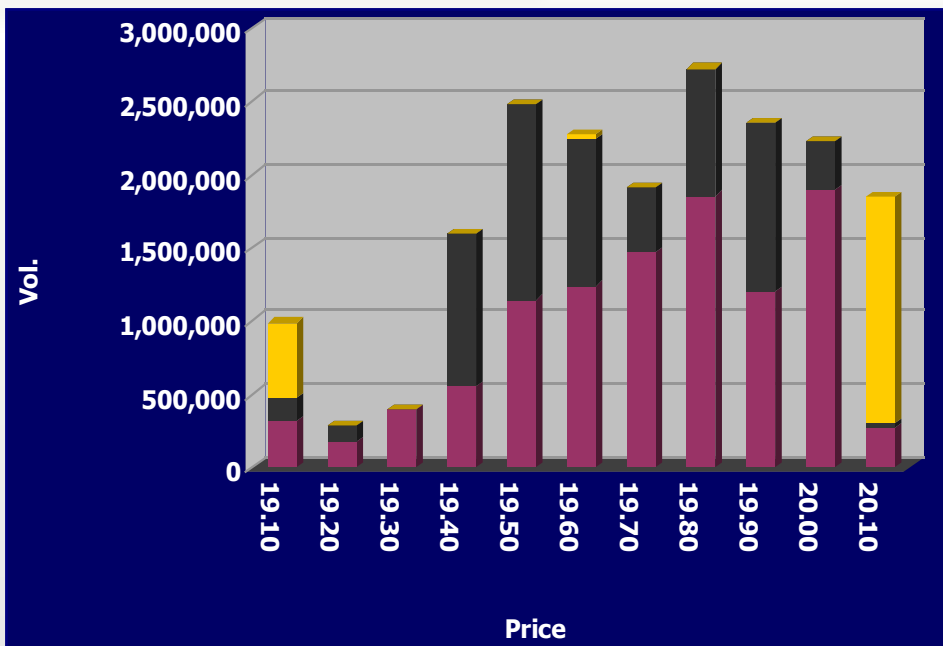


Price & Fundamental

Symbol	SST	
Last	20.10	
Chg	1.30	
%Chg	6.91	
Open	19.10	
High	20.10	
Low	19.00	
Prev	18.80	
Avg	19.70	
AccVol	19,077,900	
AccVal(K฿)	375,851	
%Fluct	5.58	
P/E	8.24	
P/BV	1.81	
DPS(Baht)	0.40	
Yield(%)	1.92	
EPS(Baht)	2.44	
MktCap(Mil.)	2,626	
Broker	Target	Update
No Comment		

Volume Analysis

: SST



- ATO/C Volume
- Sell Volume
- Buy Volume

หมายเหตุ

หลักทรัพย์ที่มีมูลค่าการซื้อขายเฉลี่ย (Average Value) 5 วันมากกว่า 10 ล้านบาท และมีเปอร์เซ็นต์การเปลี่ยนแปลงเพิ่มขึ้นมากที่สุดในรอบวันเป็นอันดับหนึ่งของหลักทรัพย์ในตลาดหลักทรัพย์แห่งประเทศไทย

Top MostActive Compare AVG Vol5

ข้อมูล ณ สิ้นวันที่ 26 มกราคม 2555

BCP

[Day]

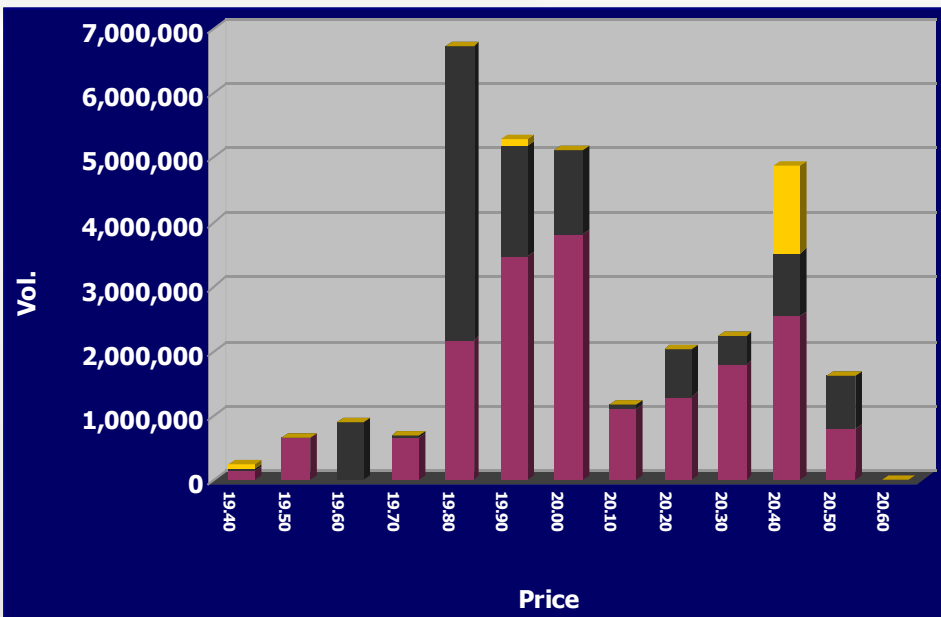


Price & Fundamental

Symbol	BCP	
Last	20.40	
Chg	1.20	
%Chg	6.25	
Open	19.40	
High	20.60	
Low	19.40	
Prev	19.20	
Avg	20.03	
AccVol	31,566,600	
AccVal(K฿)	632,315	
%Fluct	5.99	
P/E	4.58	
P/BV	0.96	
DPS(Baht)	0.65	
Yield(%)	4.81	
EPS(Baht)	4.45	
MktCap(Mil.)	28,089	
Broker	Target	Update
TNS	18.40	9/1/2012
SCBS	24.00	6/1/2012

Volume Analysis

: BCP



- ATO/C Volume
- Sell Volume
- Buy Volume

หมายเหตุ

หลักทรัพย์ที่มีมูลค่าการซื้อขายเฉลี่ย (Average Value) 5 วันมากกว่า 10 ล้านบาท และมีเปอร์เซ็นต์เปรียบเทียบปริมาณการซื้อขาย (Volume) ของวันกับปริมาณซื้อขายเฉลี่ย (Average Volume) ใน 5 วันที่ผ่านมามากที่สุด โดยคำนวณได้จาก $\%Comp = (Trade Volume / 5\text{-Day AVG. Volume}) * 100$

คำคมการลงทุน

ภูเขาปัญญาสูงชัน
 มากับปืนป่าเย็บนื้อยยาก
 ทะเลความรู้ไร้ฝั่งฝาก
 มากับนั้นเป็นเรือโกลดแล่นไป

Anonymous



ผู้จัดทำ

บริษัท ออนไลน์แอสเซท จำกัด
 466 ถนนรัชดาภิเษก แขวงสามเสนนอก
 เขตห้วยขวาง กรุงเทพมหานคร 10310

--คณะที่ปรึกษา--
 พรเลิศ เตชะรัตโนภาส
 ดวงสุรีย์ วายบุตร์

--บรรณาธิการ--
 เอกอนันต์ เสรีรัตน์ชัย

--กองบรรณาธิการ และฝ่ายสนับสนุน--

-ชาวต่างประเทศ
 วรเชษฐ์ พันธุ์ภูวงศ์

-ชาวตลาดเงิน ตลาดทุน
 ศราพงศ์ นันทิวงค์
 พิมพ์ภัส ศิริไพรวิน
 ศุภวรรณ วราภรณ์

-ชาวตลาดอนุพันธ์
 สุรเมธี มณีสุโข

--ฝ่ายศิลปกรรม--
 ยุภาจิตรี วัชรธัญเจริญ
 ประภาศิต คุณครอง
 วีระชัย ปัตลา
 ภูวนาท สุขเกษม
 อัมภา วรณธนาสิน

สนใจติดต่อโฆษณา

วีรตรี ศิริสมบัติ
 (ฝ่ายการตลาด)

Tel : 0-2541-4011

Fax : 0-2541-4017

Mobile: 084-939-8881

weeratree@efinancethai.com

Disclaimer

Investor Station เป็นหนังสือพิมพ์ดิจิทัลรายวันที่จัดทำขึ้นเพื่อนำเสนอข้อมูลข่าวสารการลงทุนบนพื้นฐานข้อมูล และแหล่งข้อมูล ซึ่งพิจารณาแล้วว่ามีที่น่าเชื่อถือ และ/หรือถูกต้อง อย่างไรก็ตาม กองบรรณาธิการและบริษัท ออนไลน์แอสเซท จำกัด มีอายุยืนยันและรับรองความถูกต้องและความสมบูรณ์ของข้อมูลดังกล่าวได้ แม้ว่าข้อมูลดังกล่าวจะปรากฏข้อความที่อาจเป็นหรืออาจตีความว่าเป็นเช่นนั้นได้ ดังนั้นกองบรรณาธิการและบริษัท ออนไลน์แอสเซท จำกัด ไม่ต้องรับผิดชอบต่อความเสียหายใดๆ ที่เกิดขึ้นโดยตรงหรือเป็นผลจากการใช้ข้อมูลจากหนังสือพิมพ์ฉบับนี้การนำไปซึ่งข้อมูลบทความบทวิเคราะห์และการคาดหมายทั้งหลายที่ปรากฏอยู่ในหนังสือฉบับนี้เป็นการนำไปใช้โดยผู้เยี่ยมชมรับความเสี่ยงและดุลยพินิจของผู้ใช้แต่ผู้เดียว