



ฉบับที่ 787 ประจำวันอังคาร ที่ 31 มกราคม 2555

HIGHLIGHTS

News Station

- 5 ความเปราะบางของศก.โลก คือความเสี่ยงที่ภาคเกษตรทั่วโลกสุดปีนี้
- 7 คลังคงเป้าจีดีพีปี 55 โต 5% ชี้ผ่านจุดต่ำสุดไปแล้ว
- 8 LVT ได้งานใหม่ในพม่า

Dynamic Station Gold Trend

LiFestyle Station “วาชาบี” ป้องกันพิษณุ

13 มองหุ้นจากเซียน แก่งัดตัวผันผวนในกรอบแคบ

14 Data Station



LPN ลั่นปีนี้รายได้แตะ 1.32 หมื่นล. ไรซ์แบคค็อก 1.4 หมื่นล.-รุกคอนโด 11 โครงการ

LPN ลั่นปี 55 รายได้เข้าเป้า 1.32 หมื่นล้านบาท เผยมีแบคค็อก 1.4 หมื่นล้านบาท รั้งปีนี้ 1.15 หมื่นล้านบาท พร้อมลุยคอนโดฯ ปี 55 อีก 11 โครงการทั้งในกทม.และต่างจว. ยืนยันไม่มีแผนระดมทุน ระบุเงินสดยังเพียบ ด้าน “พรสิน” บริษัทลูก เปิดตัวทาว์นเฮาส์อีก 5 แห่งในปีนี้มูลค่ากว่า 1.5 หมื่นล้านบาท

➡ ต่อหน้า 3

กว่าจะมาเป็นสื่อ



เปิดมุมมอง “ไววิทย์ อุกัยเดลิ้ม”
แม่ทัพคนใหม่ **บจก.กิมเอ็ง**

ตอนที่ 1
ต่อหน้า 12

PTTEP กุ่มงบลงทุนปีนี้ 5 พันล้านบาท

➡ ต่อหน้า 3

KBS คาดกำไรปีนี้ใกล้เคียงปีก่อน

➡ ต่อหน้า 4

SET News

บอร์ด GRAND
ไฟเขียวขาย
“เดอะ เซลส์”

➡ ต่อหน้า 8

HOT TO DAY

HEMRAJ

ราคาเป้าหมาย 2.80 บาท

➡ ต่อหน้า 6

พลิกวงการตลาดหุ้น ปี 2 ทอม 4

เปลี่ยนนักวิเคราะห์ให้เป็นอาจารย์

โอกาสสุดท้ายในรอบปี...กับคอร์สการเรียน การสอน เปลี่ยนนักวิเคราะห์ให้เป็นอาจารย์ ปี 2 ทอม 4 ที่มีครบวงจรด้านการลงทุนไม่ว่าจะเป็น หุ้น หรือ ฟิวเจอร์ส กับการค้นหาหุ้นพื้นฐานดี เทคนิคเด่น เล่นสั้น หรือเล่นยาว ตามสไตล์ที่ท่านชอบ กับนักวิเคราะห์ชั้นนำของเมืองไทย มีแบบนี้ไม่เรียนไม่ได้แล้ว!!!

คอร์สจับจังหวะการลงทุนกับ Market Timing พร้อมเจาะลึกเทคนิค Fibonacci & Elliott Wave

เปิดช่องทางรวยกับนักวิเคราะห์หน้าใหม่ ด้วยสไตล์การวิเคราะห์หุ้นแบบกล้าได้กล้าเสีย เน้นการหาหุ้นหลายสิบตัว และลงทุนให้ถูกที่ ถูกเวลา ด้วย Market Timing รวมถึงพยากรณ์ทิศทางราคาในอนาคตด้วยศาสตร์แห่ง Fibonacci และ Elliott Wave

อาจารย์ประทีป สิริวัฒนเกตุ
บริษัทหลักทรัพย์ เอเซีย พลัส จำกัด (มหาชน)



คอร์สจัดพอร์ตหุ้นเด่น พันหุ้นดี ด้วย Fundamental Analysis

ในสถานการณ์สภาวะเศรษฐกิจผันผวน ตลาดหุ้นหาทิศทางที่แน่นอนและชัดเจนไม่ได้ การเลือกสำหรับนักลงทุนมีไม่มากนัก เรามาจัดและปรับพอร์ตการลงทุน กับนักวิเคราะห์ที่มีความรู้ทางวิชาการผนวกกับประสบการณ์ ในการเป็นนักวิเคราะห์และความใกล้ชิดกับนักลงทุนที่รายย่อยและสถาบัน

อาจารย์ปริญญาต์ กิจาทพรพิทักษ์
บริษัทหลักทรัพย์ เคทีบี (ประเทศไทย) จำกัด



คอร์สหาเงินในตลาดหุ้น - เล่นยังงี้ไม่ให้ขาดทุน

เล่นหุ้น หัวใจคือการทำกำไร แต่จะได้ช้าหรือเร็วแล้วแต่เทคนิคของแต่ละบุคคล พื้นฐานการวางกลยุทธ์ที่ดีมักมาจากการได้รับการฝึกฝนอย่างสม่ำเสมอ มาเรียนรู้การวางกลยุทธ์ สำหรับท่านที่ต้องการเป็น Speculator อย่างแท้จริงกับนักวิเคราะห์ผู้เชี่ยวชาญ

อาจารย์ณัฐวัฒน์ อันธ์รัตน์
บริษัทหลักทรัพย์ ซีไอเอ็มบีไทย (ประเทศไทย) จำกัด



คอร์สทำกำไรวิเศษด้วย Futures Trading

หุ้น Big Cap. ว่างแล้ว แต่เงินไม่พอซื้อ อยากใช้เงินน้อยๆ แต่ต้องการผลตอบแทนสูงๆ อย่างนี้ต้องหาตัวช่วยเพิ่มกำไรของคุณด้วย Future Trading กับนักวิเคราะห์ที่มากประสบการณ์ และคร่ำหวอดอยู่กับวงการ Futures ตัวจริง เสียจริง

อาจารย์เตชธร ลาภอุดมสุข
บริษัทหลักทรัพย์ เอเซีย พลัส จำกัด (มหาชน)



สำรองที่นั่ง โทร 02-5414011 ต่อ 602, 603

*** รับจำนวนจำกัดต่อคอร์ส ***

ดูรายละเอียด

คลิก

LPN ลับ (ต่อจากหน้า 1)

นายโอกาส ศรีพิชัย กรรมการผู้จัดการ บมจ.แอล.พี.เอ็น. ดีเวลลอปเม้นท์ (LPN) เปิดเผยว่า บริษัทฯ ตั้งเป้าในปี 55 จะมีรายได้ 13,200 ล้านบาท จากยอดขาย 16,000 ล้านบาท เติบโตจากปี 54 ประมาณ 15% ที่มีรายได้ 12,000 ล้านบาท และมียอดขายรวม 14,200 ล้านบาท โดยรายได้ในปี 55 จะมาจากยอดขายรอรับรู้รายได้ (Backlog) 14,000 ล้านบาท ที่จะทยอยรับรู้รายได้ในปี 55 ประมาณ 11,500 ล้านบาท ส่วนที่เหลือ 2.5 พันล้านบาท รับรู้ปี 56

ในปีนี้นับว่า บริษัทฯ เตรียมจะเปิดตัวคอนโดมิเนียมโครงการใหม่รวม 11 โครงการทั้งในพื้นที่กทม.และต่างจังหวัด โดยมีมูลค่าลงทุน 15,000 ล้านบาท ซึ่งจะแบ่งการเปิดตัวเป็น 3 ไตรมาส คือ

ไตรมาส 1 จำนวน 4 โครงการ ได้แก่ สุขุมวิท 47, สุขุมวิท 109, บางนาซึ่งจะเปิดตัวในเดือน ก.พ. ส่วนอีก 1 ทำเลอยู่บนถนนสุขุมวิทอยู่ระหว่างเจรจาซื้อที่ดิน

ไตรมาส 2 ประมาณ 4 โครงการในทำเล รัชโยธิน, รัตนาธิเบศน์, หาดจอมเทียน และหัวหิน

ไตรมาส 3 อีก 3 โครงการรวมคำแหง, พัทธานาเกลือ และโครงการหัวเมืองใหญ่ในต่างจังหวัดอีก 1 โครงการ

ส่วนไตรมาส 4 เป็นช่วงที่จะพิจารณาว่าจะมีการลงทุนโครงการใหม่เพิ่มมากขึ้นเท่าใด โดยจะเป็นการลงทุนในหัวเมืองใหญ่ในต่างจังหวัด 1 - 2 แห่ง นอกจากนี้ บริษัทฯ เตรียมพิจารณาออก

คอนโดมิเนียมขนาด 22 และ 20 ตารางเมตร โดยเน้นเจาะกลุ่มลูกค้าขนาดกลาง-ล่าง หลังจากที่ผ่านมาห้องขนาด 30 - 36 ตารางเมตรได้รับการตอบรับที่ดี ตัวอย่างเช่นโครงการที่บดินเดชาที่ขนาดห้อง 25 ตารางเมตร มีทั้งหมด 3,500 ยูนิต ซึ่งขายในวันแรกได้ถึง 1,200 ยูนิต สะท้อน

ให้เห็นว่าผู้บริโภคให้การตอบรับกับคอนโดขนาดเล็กเป็นอย่างดี ส่วนประเด็นเรื่องที่หลากหลายคาดว่าทางบริษัทฯ จะออกบอนด์เพื่อระดมทุนนั้น บริษัทฯ ยังไม่มีแผนเสนอขายบอนด์ใน 3 ปี (ปี 55 - 57) เนื่องจากอัตราหนี้สินต่อทุน (D/E ratio) อยู่ในระดับต่ำ 0.5

เท่า ประกอบกับทางบริษัทฯ ยังมีกระแสเงินสดเพียงพอสำหรับการพัฒนาโครงการ

ด้านนางสมศรี เตชะไกรศรี กรรมการผู้จัดการ บริษัท พรสันติ จำกัด บริษัทลูกของ LPN กล่าวว่า ในปี 55 บริษัทฯ มีแผนลงทุนพัฒนาโครงการทาวน์เฮาส์รวม 5 โครงการมูลค่ารวม 1,500 ล้านบาท โดยได้ลงทุนพัฒนาโครงการทาวน์เฮาส์ในช่วงไตรมาสแรก 2 โครงการ คือโครงการลุมพินีทาวน์เพลส รัชโยธิน-เสนา ซึ่งมีพื้นที่พัฒนาโครงการ 7 ไร่ จำนวน 71 ยูนิต ราคาเริ่มต้น 4.5 - 4.6 ล้านบาท มูลค่ารวม 400 ล้านบาท ขณะนี้ขายได้แล้ว 40% และคาดว่าจะสามารถปิดการขายในสิ้นเดือน ม.ค.นี้ และโครงการลุมพินีทาวน์ เรสซิเดนซ์ ลาดพร้าวเสนา ราคาเริ่มต้น 9 ล้านบาท ซึ่งมีมูลค่า 770 ล้านบาท ส่วนอีก 3 โครงการที่เหลืออยู่ ระหว่างการหาที่ดินในการพัฒนา

สำหรับนโยบายการลงทุนพัฒนาโครงการแนวราบในปีนี้นับว่า บริษัทฯ จะเน้นลงทุนภายใต้แบรนด์ ลุมพินีทาวน์ เพลส ซึ่งมีระดับราคาเฉลี่ย 3 - 4 ล้านบาทขึ้นไป ส่วนทาวน์โฮม ลุมพินีทาวน์เรสซิเดนซ์ ระดับราคา 8 - 10 ล้านบาท จะเป็นแบรนด์ที่ลงทุนรองลงมา

KRUNGSRI BILL OF EXCHANGE

พบกับมิติใหม่ของ **ตั๋วแลกเงิน กรุงศรี**
ทางเลือกใหม่ของการลงทุนที่ให้ผลตอบแทนคุ้มค่ากว่า
ลงทุนขั้นต่ำเพียง 100,000 บาทต่อรายการ



มองไกลได้พลัง

-  **อัตราดอกเบี้ยสูง** อัตราดอกเบี้ยสูงกว่าอัตราดอกเบี้ยเงินฝากประจำที่มีอายุเท่ากันหรือใกล้เคียงกัน
-  **ไม่ผูกมัด** ใ้ถอนตัวแลกเงินครบกำหนดได้*
-  **อัตราไม่ผัน** เมื่อครบกำหนดระยะเวลาชำระคืน ธนาคารจะมีการซื้อตั๋วแลกเงินคืนให้ลูกค้าโดยอัตโนมัติ**

*ยกเว้นหากมีการนำตั๋วแลกเงินไปค้ำประกันสินเชื่อ
**กรณีตั๋วแลกเงินที่รับชำระเกินวันรับชำระ

สะดวกกว่าด้วยสมุดแสดงรายการตั๋วแลกเงิน
พบมิติใหม่ของตั๋วแลกเงินกรุงศรีได้! แล้ววันนี้ที่ธนาคารกรุงศรีอยุธยาทั่วประเทศ

สอบถามเพิ่มเติมที่ ธนาคารกรุงศรีอยุธยา จำกัด (มหาชน)
KRUNGSRI Call Center 1572
www.krungsri.com



PTTEP (ต่อจากหน้า 1)

นายอานนท์ สิริแสงทักษิณ ประธานเจ้าหน้าที่บริหาร บมจ. ปตท.สำรวจและผลิตปิโตรเลียม (PTTEP) เปิดเผยว่า บริษัทฯ ตั้งงบลงทุนในปี 55 ราว 5 พัน

ล้านดอลลาร์ โดยงบส่วนนี้จะใช้ทั้งการลงทุน การสำรวจ และการขุดเจาะของบริษัทฯ ส่วนโครงการต่างๆ ที่เจรจาอยู่สำเร็จจะทำให้ผลการดำเนินงาน

บริษัทฯ เติบโตปีละ 4% จากปัจจุบัน

ขณะที่คาดว่าจะได้ข้อสรุปที่ชัดเจนในการตัดสินใจในการลงทุนในแหล่งผลิตก๊าซ

PTTEP (ต่อจากหน้า 3)

ในประเทศออสเตรเลีย แหล่งแคลสเมเปิ้ลในปี 56 โดยในปีนี้บริษัทฯ จะเจาะสำรวจเบื้องต้นเพื่อดูคุณภาพของแหล่งผลิตก๊าซว่ามีความเหมาะสมหรือไม่ โดยการขุดเจาะจะต้องดูปริมาณของก๊าซว่าจะคุ้มในการแยกนำก๊าซ LNG ออกมาหรือไม่ ซึ่งปัจจุบันบริษัทฯ ได้เจาะในแหล่งนี้ไป 2 หลุมแล้ว ปีนี้จะขุดเจาะเพิ่มอีก 1 หลุม รวมเป็น 3 หลุม ซึ่งต้องดูบริษัทในต่างประเทศที่มีกำลังการผลิตเกิน 2 ล้านตันว่าต้นทุนในการผลิตจะเป็นอย่างไร

ด้านแหล่งน้ำมัน M11 ในพม่าจะได้ขุดรื้อผู้ถือหุ้นอีก 2 เดือนข้างหน้า ปัจจุบันบริษัทฯ ถือหุ้นใหญ่ 100% ซึ่งจะลดสัดส่วนการถือหุ้นลง โดยจะขายหุ้นส่วนหนึ่งให้กับหน่วยงานอื่น ซึ่งจะมีข้อสรุปในที่ประชุมในอีก 2 เดือนข้างหน้าดังกล่าว

นอกจากนี้บริษัทฯ คาดว่า จะได้ข้อสรุปแหล่งขุดเจาะน้ำมัน N3 ในพม่าในครึ่งปีหลังของปีนี้ ปัจจุบันกำลังรอผลการเจาะสำรวจ และประเมินคุณภาพ โดยจะศึกษาการใช้ประโยชน์ของแหล่งที่ขุดเจาะว่าจะไปในแนวทางไหน

แหล่งขุดเจาะ N3 อยู่ใกล้เมืองอย่างกุง ซึ่งเป็นเมืองหลวงเก่าของประเทศพม่า โดยทางการของพม่าต้องการใช้ก๊าซในการผลิตไฟฟ้าในเมืองอย่างกุงเป็นจำนวนมาก บริษัทฯ รับอาสาจะดูแลการขุดเจาะและจะสำรวจว่าจะใช้ในการผลิตไฟฟ้าให้แก่เมืองอย่างกุงดีหรือไม่ และต้องติดตามดูในอนาคตว่าจะเป็นอย่างไร

KBS (ต่อจากหน้า 1)

นายถกล ถวิลเดิมทรัพย์ กรรมการผู้จัดการ บมจ.น้ำตาลนครบุรี (KBS) เปิดเผยว่า คาดกำไรในปีนี้จะใกล้เคียงกับปีก่อน เพราะผลประกอบการปีนี้ (ต.ค. 54 - ก.ย. 55) ที่ตั้งเป้าหมายว่าจะหีบอ้อย 2.8 ล้านตัน ได้พลาดเป้าไปแล้วตั้งแต่เดือนธ.ค.ที่ผ่านมา ทำให้ผลผลิตหีบอ้อยหายไป 130,000 - 140,000 ตัน จากปกติจะต้องอยู่ที่ 650,000 ตัน ทำได้เพียง 517,000 ตันเท่านั้น จากการที่บริษัทฯ หีบอ้อยไม่ทัน เนื่องจากปลายปีที่ผ่านมาชีพพลายเออร์

กับผู้รับเหมาเผชิญกับน้ำท่วม ทำให้ติดตั้งเครื่องจักรล่าช้าไปถึง 1 เดือน

สำหรับผลงานปี 54 (ต.ค. 53 - 30 ก.ย. 54) บริษัทฯ มีกำไรอยู่ที่ 800.95 ล้านบาท จากช่วงเดียวกันของปีก่อนที่มีกำไรสุทธิ 168.02 ล้านบาท

ส่วนความคืบหน้าแผนการก่อสร้างโรงงานผลิตเอทานอล หลังก่อนหน้านี้อยู่ระหว่างเจรจากับพันธมิตรประมาณ 2 - 3 รายนั้น ขณะนี้บริษัทฯ คงต้องพับโครงการดังกล่าวไว้ก่อน เพราะประเมินแล้ว

กทวอไอ
NOMURA

CNSRealtime.com

I2Trade DROID (Android Mobile & Tablet)

โปรแกรมซื้อขายหุ้นใหม่ล่าสุด

NOMURA ให้บริการเป็น Broker แรกในประเทศไทย 1 มิ.ย. 54 นี้

What is Android? ... 1

Android เป็นระบบปฏิบัติการ (OS) สำหรับโทรศัพท์เคลื่อนที่ ซึ่งพัฒนาขึ้นโดย Google

ก่อนเริ่มใช้งาน I2Trade DROID ... 2

1. อุปกรณ์สื่อสารของท่านต้องเป็น Android version 2.2 ขึ้นไป
2. อุปกรณ์สื่อสารของท่านต้องเชื่อมต่อระบบ Internet ได้ เช่น GPRS, EDGE, 3G, หรือ WIFI
3. Download โปรแกรม ผ่าน Market บนระบบ Android ฟรี!!!

การเริ่มใช้งาน I2Trade DROID ... 3

กรุณาติดต่อ NOMURA DIRECT 0-2638-5500 เพื่อขอรับ Username และ Password ในการเข้าใช้บริการครั้งแรก

ฟังก์ชันการใช้งานครอบคลุมทุกความต้องการของนักลงทุน

- Buy-Sell ส่งคำสั่งซื้อขาย ง่าย ๆ ด้วยตนเอง
- View Order / Portfolio ตรวจสอบสถานะคำสั่งและพอร์ตการลงทุนของท่านได้ทันทีทุกเวลา
- Ticker ติดตามราคาหุ้นแบบ Realtime
- Market Watch ติดตามการเคลื่อนไหวของหุ้นอย่างใกล้ชิด
- Top BBO (Best Bid - Best Offer) ติดตามราคาหุ้นที่ท่านเลือกได้มากถึง 4 ตัวในคราวเดียวกัน
- Summary ตรวจสอบข้อมูลหุ้นรายตัว เพื่อความมั่นใจก่อนตัดสินใจลงทุน
- Market Info โมเ็ลลราคาความเคลื่อนไหวของดัชนี

บริษัทหลักทรัพย์ โนมูระ พัฒนสิน จำกัด (มหาชน)

สำนักงานใหญ่ : 0-2638-5000 สาขาบางนา : 0-2725-8600

สาขาพระปิ่นเกล้า : 0-2684-9000 สาขาวิภาวดีรังสิต : 0-2630-5920

สาขาอโศกพัฒนา : 0-2354-0760 สาขาพหลโยธิน : 0-2287-6951

สอบถามรายละเอียดเพิ่มเติมและขอใช้บริการ

NOMURA DIRECT : 0-2638-5500

<http://www.cnsrealtime.com>

Call us here

ยังไม่คุ้มที่จะต้องเร่งทำโครงการ เนื่องจากโรงงานเอทานอลจุดคุ้มทุนต้องอยู่ที่ 150,000 - 300,000 ลิตรต่อวัน แต่วัตถุดิบของบริษัทฯ (กากน้ำตาล) ยังไม่ได้มีมากเพียงพอที่จะใช้ผลิต และหากต้องซื้อวัตถุดิบเข้ามาก็ต้องเผชิญกับปัจจัยเสี่ยงด้านราคาที่ผันผวนตามตลาดโลก บริษัทฯ จึงต้องหยุดโครงการดังกล่าวไว้ก่อน

อย่างไรก็ตาม โรงไฟฟ้ายังเดินหน้าต่อเนื่องเพื่อให้ขายไฟได้ภายในปี 57 หรืออีก 2 ปีข้างหน้า ล่าสุดบริษัทฯ อาจปรับ

เพิ่มเงินลงทุนก่อสร้างโรงไฟฟ้าจากเดิม 500 ล้านบาท เป็น 1,500 - 1,600 ล้านบาท เนื่องจากมองว่าความสามารถในการหีบอ้อยของบริษัทฯ ทำได้มากกว่าในอดีตซึ่งอยู่ที่ประมาณ 2 ล้านตันต่อปี เพิ่มขึ้นมาเป็น 2.7 - 2.8 ล้านตันต่อปี ซึ่งจะทำให้บริษัทฯ มีกากอ้อยมากเพียงพอที่จะใช้เป็นวัตถุดิบในการผลิตไฟฟ้าให้กับโรงไฟฟ้าที่จะสร้างขึ้นใหม่ ก่อนที่จะส่งขายไฟให้กับการไฟฟ้าฝ่ายผลิตแห่งประเทศไทย



ข่าวต่างประเทศ

“มาร์ค โอบิเยส” คาดหุ้นตลาดเกิดใหม่จะสดใส ภาพพจน์ออกมาตรการ QE3

รายงานข่าวต่างประเทศระบุว่า “มาร์ค โอบิเยส” คาดตลาดหุ้นตลาดเกิดใหม่จะได้รับประโยชน์จากการออกมาตรการกระตุ้นเศรษฐกิจเชิงปริมาณ หรือ QE3 ของธนาคารกลางสหรัฐฯ หรือ เฟดครั้งใหม่ โดยตลาดหุ้นที่คาดว่าจะได้รับประโยชน์มากที่สุดได้แก่ ตลาดหุ้นจีน รัสเซีย และได้หวัน

โดยเมื่อสัปดาห์ที่ผ่านมา นายเบน เบอร์นันกี ผู้ว่าการธนาคารกลางสหรัฐฯ หรือ เฟดเปิดเผยว่า เฟดพร้อมจะดำเนินมาตรการซื้อหลักทรัพย์เพิ่มเติมเพื่อกระตุ้นการขยายตัวของเศรษฐกิจรอบใหม่ ซึ่งเป็นการดำเนินมาตรการ QE3 หลังจากได้ซื้อหลักทรัพย์มาแล้ว 2.3 ล้านล้านดอลลาร์ในการดำเนินมาตรการ QE1 และ QE2

“QE3 จะส่งผลดีต่อตลาดเกิดใหม่อย่างมากทีเดียว เพราะหมายความว่า ปริมาณสภาพคล่องจำนวนมากจะไหลเข้าสู่ระบบ ผมคาดว่า เงินลงทุนจากนักลงทุนสถาบันจะไหลเข้าสู่ตลาดหุ้นอย่างมาก และแน่นอนว่า ตลาดหุ้นของตลาดเกิดใหม่ด้วยเช่นกัน” นายโอบิเยสประธานทีมเพดต้นแอลเซิทแมนเนจเมนท์กล่าว

นอกจากนี้ นายโอบิเยสคาดว่า ตลาดหุ้นจีนจะมี

ภาวะการลงทุนที่สดใสในสัปดาห์นี้ หลังจากปิดทำการมาตลอดสัปดาห์ที่ผ่านมาเนื่องในเทศกาลตรุษจีน

“เงินจะใช้นโยบายการเงินอย่างผ่อนปรนอย่างไม่ต้องสงสัยในปีนี้” นายโอบิเยสกล่าว พร้อมระบุว่า หุ่นกลุ่มสินค้าอุปโภคบริโภค พลังงาน และสินค้าโภคภัณฑ์ในตลาดหุ้นจีนเป็นกลุ่มนำลงทุน

ความประมาทของศก.โลก คือความเสี่ยงที่ภาคแบงก์กลัวสุดปีนี้

รายงานข่าวต่างประเทศระบุว่า ศูนย์วิจัยนวัตกรรมทางการเงินระหว่างประเทศเปิดเผยว่า ความประมาทของเศรษฐกิจโลก ซึ่งอาจเผชิญภาวะถดถอยเป็นปัจจัยเสี่ยงที่ภาคธนาคารมีความกังวลมากที่สุดในปีนี้

โดยจากการสำรวจความเห็นผู้บริหารในภาคอุตสาหกรรมธนาคารพบว่า ส่วนใหญ่มีความกังวลว่า ภาคธนาคารกำลังเผชิญความเสี่ยงจากที่เศรษฐกิจโลกอาจเผชิญภาวะถดถอย ปัจจัยเสี่ยงที่มีความกังวลรองลงมาคือ ปริมาณสภาพคล่องในภาคการเงิน และความยากลำบากในการเพิ่มทุน

“ความประมาทของเศรษฐกิจโลกทำให้มีความเป็นไปได้ที่จะเกิดภาวะเศรษฐกิจถดถอยครั้งใหม่เป็นปัจจัยที่ใหญ่หลวงที่สุดสำหรับภาคอุตสาหกรรมธนาคารในช่วงเวลาแห่งความโกลาหลนี้ และจากผลการสำรวจนี้ทำให้ทราบว่า ความกังวลในภาคธนาคารปีนี้รุนแรงที่สุดในรอบกว่า 15 ปี” ในรายงานของศูนย์วิจัยระบุ

“ความเสี่ยงที่รุนแรงที่สุดกว่าทุกความเสี่ยงคือการความต้องการสินเชื่อจากภาครัฐ ภาคธนาคาร ภาคธุรกิจ และผู้บริโภคต่างจากผลของภาวะเศรษฐกิจถดถอย” นายโอบิเยสเพียร์ส อดีตประธานเจ้าหน้าที่บริหารที่มีแดลนด์แบงก์ และประธานซีเอสเอฟไอเอกล่าว

จีนส่งชิกจะผ่อนคลายนโยบายการเงิน อย่างไรระมัดระวัง

รายงานข่าวต่างประเทศระบุว่า จีนส่งสัญญาณที่จะดำเนินนโยบายการเงินแบบผ่อนคลายนโยบายการเงินแบบรัดกุม หลังจากไม่มีการลดอัตราส่วนกันสำรองทางการเงินของธนาคารพาณิชย์ในช่วงก่อนวันหยุดยาวเทศกาลตรุษจีนในสัปดาห์ที่ผ่านมา

ขณะที่บาร์เคลย์แคปิตอล เจพีมอร์แกนเชสแอนด์โค และอินดีเพนเด้นท์แบงก์คาดว่า ธนาคารกลางจีนจะลดอัตราส่วนกันสำรองทางการเงินในช่วงก่อนตลาดเงินตลาดทุนปิดทำการเนื่องในเทศกาลตรุษจีนในสัปดาห์ที่ผ่านมา โดยธนาคารกลางจีนได้ซื้อคืนพันธบัตรเพื่อเพิ่มสภาพคล่องแทนการลดอัตราส่วนทางการเงินดังกล่าว

“ธนาคารกลางจีนมีแผนที่จะผ่อนคลายนโยบายการเงินด้วยความระมัดระวัง และควบคุมการขยายตัวของวงการค้าปลีกสินเชื่อในช่วงเริ่มต้นของปีเพื่อหลีกเลี่ยงการเกิดวิกฤตฟองสบู่ตลาดสินเชื่อในปี 2009 และ 2010 รวมถึงป้องกันไม่ให้อัตราเงินเฟ้อเพิ่มขึ้นอีก” นายหลู่ เจิ้งเหว่ย นักเศรษฐศาสตร์ที่อิสติสเทรียลแบงก์กล่าว

สวรรค์แห่งการพักผ่อน สำหรับคนพิเศษเช่นคุณ

CENTARA
HOTELS & RESORTS

Here for You



AFET “ปรับฐาน”

- นางสาวสุริรัตน์ ขุนทองจันทร์ นักวิเคราะห์ บริษัท แอ็กโกรว์ เอ็นเตอร์ไพรส์ จำกัด (AGE) RSS3
- วานนี้มีปริมาณการซื้อขาย 674 สัญญา สถานะคงค้าง 3,547 สัญญา
 - ปิด 130.90 บ./ก.ก. ลดลง 3.50 บาท (สัญญาส่งมอบเดือนส.ค. 55)
- ปัจจัยบวก
- เข้าฤดูกลางย่างผลดีไป
 - รัฐบาล ยังพุงราคาขายไม่ให้หลุด 120 บ./ก.ก.
- ปัจจัยลบ
- ปรับฐานหาราคาที่เหมาะสม
 - น้ำมันนิ่ง
 - มีแรงขายทำกำไร ออกมามากขึ้น
- กลยุทธ์
- เก็งกำไร (สัญญาส่งมอบเดือนส.ค. 55)
 - แนวรับ 129.50 บ./ก.ก.
 - แนวต้าน 134 บ./ก.ก.

TFEX

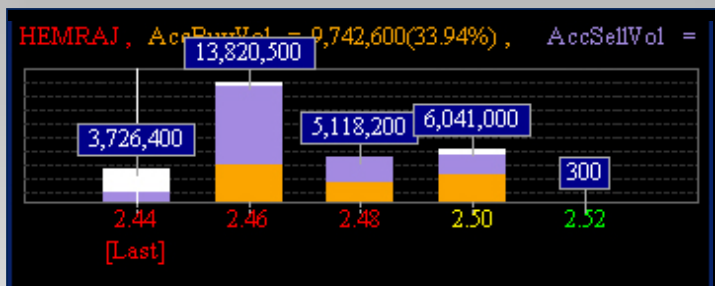
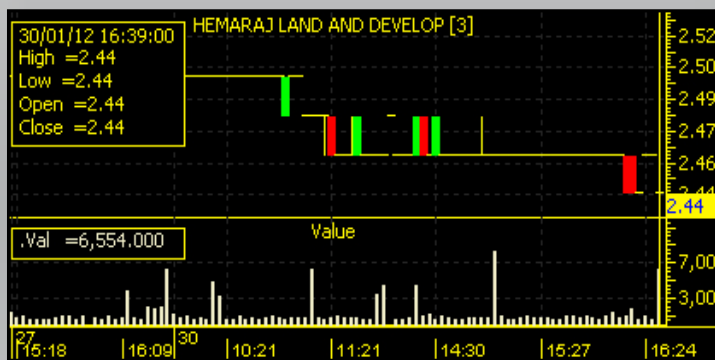
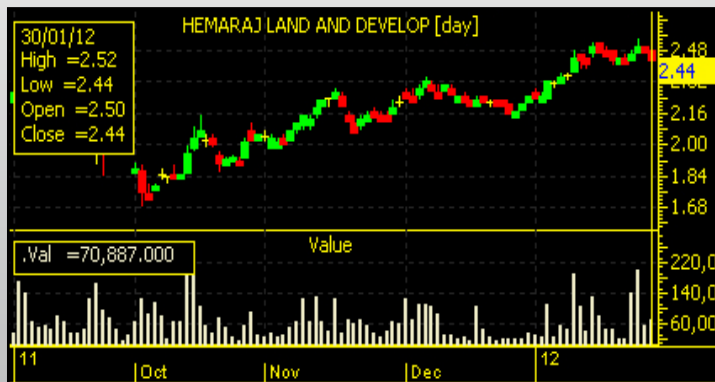
“ชื่อแบบมีจุดตัดขาดทุน”

- นายพงศ์ภัทร สิริพิพัฒน์ ผู้ช่วยผู้จัดการ บริษัทหลักทรัพย์ เคจีไอ (ประเทศไทย) จำกัด (มหาชน) KGI
- SET50 Futures
- วานนี้มีปริมาณการซื้อขาย 7,931 สัญญา สถานะคงค้าง 27,385 สัญญา
 - ปิด 749.50 จุด ลดลง 1.90 จุด (สัญญา SH5012 มี.ค. 55)
- ปัจจัยบวก
- จิตดีสหรัฐฯออกมาดี
 - เงินนอกยังไหลเข้า
 - นักลงทุนต่างชาติซื้อสุทธิในหุ้น 159.44 ลบ.
- ปัจจัยลบ
- ลุ้นกรีซเจรจาเจ้าหน้าที่
 - รอมผลประมูลพันธบัตรอิตาลี
 - นลท.เริ่มลงทุนแบบเก็งกำไรในวันต่อวัน มากกว่าถือข้ามสัปดาห์
- กลยุทธ์
- ซื้อที่แนวรับ (สัญญา S50H12 มี.ค. 55)
 - แนวรับ 744 - 743 จุด
 - แนวต้าน 754 จุด
 - จุดตัดขาดทุน 741 จุด

HOT TO DAY

HEMRAJ ราคาเป้าหมาย 2.80 บาท

บล.ฟินันเซีย ไซรัส ระบุราคาเป้าหมาย HEMRAJ ปี 2012 เป็น 2.80 บาท จากวิธี Sum of the parts ประมาณกำไรปกติทั้งปี 2011 - 12 เป็น 2,294 ล้านบาท ทั้งนี้บริษัทมียอดขายที่ดินในปี 2011 ที่ดีกว่าที่คาดไว้ โดยเฉพาะใน 4Q11 จะมีกำไรเติบโตโดดเด่นจากยอดโอนที่สูงขึ้นมาก แนะนำ "ซื้อ" คาดว่าปี 2012 จะมีกำไรเติบโตโดดเด่น ทั้งจากธุรกิจนิคมอุตสาหกรรมที่นักลงทุนยังสนใจซื้อที่ดินอย่างต่อเนื่อง และธุรกิจโรงไฟฟ้า GHECO-ONE ที่เริ่มจะสร้างส่วนแบ่งกำไรที่ดีกับบริษัท



วันทำการซื้อขายที่ผ่านมาพบหุ้นซื้อ - ขาย ที่ระดับราคา 2.46 บาทหนาแน่นสุด

ตอบโจทย์ ทุกสไตล์การลงทุน

ไปกับโปรแกรม

eFin Smart DATA

ให้บริการด้านข้อมูลการลงทุน, กราฟเทคนิค
สำหรับข้อมูลหุ้น, ตลาด TFEX และ AFET
ไม่หมด Refresh และ Realtime เพื่อให้ทุกท่าน
ไม่พลาดทุกความเคลื่อนไหวการลงทุนในตลาดจริง!

ข้อมูลเกี่ยวกับราคาหุ้น ณ สิ้นวันที่ 30/01/55

Symbol	HEMRAJ	AccVol	28,706,400
Last	2.44	AccVal(K฿)	70,887
Chg	-0.06	%Fluct	3.24
%Chg	-2.40	P/E	48.80
Open	2.50	P/BV	2.80
High	2.52	DPS(Baht)	0.03
Low	2.44	Yield(%)	2.20
Prev	2.50	EPS(Baht)	0.05
Avg	2.47	MktCap(Mil.)	23,681

ภาพรวมข้อมูลผู้ถือหุ้น ณ วันที่ 26/08/55

ผู้ถือหุ้นรายใหญ่	จำนวนหุ้น	(%)
1. CREDIT AGRICOLE (SUISSE) SA, SINGAPORE BRANCH	849,906,389	8.76
2. อ.ส.เพ็ญพรรณ หอรุ่งเรือง	802,080,000	8.26
3. NOMURA SINGAPORE LIMITED-CUSTOMER SEGREGATED ACCOUNT	651,534,500	7.56
4. บริษัท ไทยเอ็นวีดีอาร์ จำกัด	632,382,201	6.52
5. นางกนกานต์ ศิริรัตนพันธ์	466,429,300	4.81

การคลัง การเงิน

คลังคงเป้าจีดีพี 55 ใต 5% ชี้ผ่านจุดต่ำสุดไปแล้ว

นายสมชัย สัจจพงษ์ ผู้อำนวยการสำนักงานเศรษฐกิจการคลัง (สศค.) เปิดเผยว่า เศรษฐกิจไทยในเดือน ธ.ค. 2554 เริ่มมีสัญญาณฟื้นตัวจากวิกฤตอุทกภัย โดยเฉพาะการบริโภคและลงทุนเอกชนกลับมาขยายตัวได้อีกครั้ง สะท้อนจากยอดเก็บภาษีมูลค่าเพิ่ม ราคาคงที่เพิ่มขึ้นช่วงเดียวกันปีก่อน 9.8% ปริมาณนำเข้าสินค้าทุนเพิ่มขึ้น 13% การส่งออกปรับตัวดีขึ้น และภาคการผลิตอุตสาหกรรมฟื้นตัวดีขึ้นจากช่วง 2 เดือนก่อนหน้า

ภาคการเกษตรโดยเฉพาะยางพารา และภาคบริการก็ปรับตัวดีขึ้นเช่นกัน ทำให้คาดว่าเศรษฐกิจไทยน่าจะ

ผ่านพ้นจุดต่ำสุดไปแล้ว ตั้งแต่เดือน พ.ย. 2554 และจะสามารถกลับมาขยายตัวได้ในไตรมาส 1/2555

เป็นต้นไป ดังนั้นจึงยังคงเป้าอัตราการขยายตัวของเศรษฐกิจไทย ปี 2555 ไว้ที่ 5% อีกทั้งในไตรมาส 1/2555 คาดว่าจะเติบโตได้ในระดับกว่า 2%

อย่างไรก็ตามคาดว่าอัตราการขยายตัวเศรษฐกิจในไตรมาส 4 จะติดลบ 5% แต่คงเป้าหมายการเติบโตของเศรษฐกิจไทยในปี 2554 ไว้ว่าจะเติบโตในระดับ 1.1%



คลังเผยเงินเฟ้อทั่วไป เดือน ธ.ค. 54 อยู่ที่ 3.5% พื้นฐานอยู่ที่ 2.7%

นายสมชัย สัจจพงษ์ ผู้อำนวยการสำนักงานเศรษฐกิจการคลัง (สศค.) เปิดเผยว่า อัตราเงินเฟ้อทั่วไปในเดือน ธ.ค. 2554 อยู่ที่ 3.5% เมื่อเทียบกับช่วงเดียวกันปีก่อน ลดลงจากเดือนที่แล้วที่อยู่ 4.2% โดยการปรับตัวสูงขึ้นของ

ราคาสินค้าในหมวดอาหารและเครื่องดื่ม หมวดข้าวแป้ง และผลิตภัณฑ์จากแป้ง เนื้อ

สัตว์ เป็ด ไก่ และสัตว์น้ำ ไข่ และผลิตภัณฑ์นม ผัก และผลไม้ อาหารสำเร็จรูป

เป็นสิ่งสำคัญ โดยทำให้ทั้งปีอัตราเงินเฟ้อทั่วไปอยู่ที่ระดับ 3.8%

สำหรับอัตราเงินเฟ้อพื้นฐานในเดือน ธ.ค. 2554 อยู่ที่ระดับ 2.7% เมื่อเทียบกับเดือน พ.ย. ที่อยู่ระดับ 2.9% ส่งผลให้ไตรมาส 4 เงินเฟ้อพื้นฐานอยู่ที่ระดับ 2.8% และทำให้ทั้งปี 2554 จะอยู่ที่ระดับ 2.4%

SET News

บอร์ด GRAND ไฟเขียวขาย 'เดอะ เซลส์' ให้ 'รัตนสูตร' ราคา 448.49 ลบ.

ดร.นพดล มิ่งจินดา ประธานเจ้าหน้าที่บริหาร บมจ.แกรนด์ แอสเสท ไสเทิลส์ แอนด์ พรอพเพอร์ตี้ (GRAND) เปิดเผยว่า ที่ประชุมคณะกรรมการบริษัทฯ ครั้งที่ 7/54 เมื่อ 8 ก.ย. 54 ได้มีมติอนุมัติให้ขาย โครงการ เดอะ เซลส์ ในราคาไม่ต่ำกว่า 430 ล้านบาท โดยมอบให้ นายวิฑูร วิภากุล รองประธานกรรมการบริหารของบริษัทฯ เป็นตัวแทนในการเข้าเจรจา และทำความเข้าใจกับผู้ลงทุนเพื่อขายโครงการดังกล่าว

โดยมีวัตถุประสงค์เพื่อนำเงินที่ได้จากการขายโครงการดังกล่าวมาเป็นเงินทุนหมุนเวียนและเพื่อใช้ในการพัฒนาโครงการอื่นๆ ของบริษัทฯ และในการ

ขายสินทรัพย์ดังกล่าว บริษัทฯ ได้ให้บริษัท ประเมณิสรระทำการประเมินราคาทรัพย์สินของโครงการ และบริษัทฯ ได้ให้ผู้สนใจที่จะซื้อทรัพย์สินดังกล่าว จำนวนหลายราย เสนอราคาซื้อ ทรัพย์สินดังกล่าวให้บริษัทฯ ได้พิจารณา ทำให้บริษัทฯ ได้เสนอขายให้แก่ผู้ซื้อ ที่ให้ราคาซื้อที่สูงที่สุด และเป็นราคาที่สูงกว่าราคาประเมินที่ประเมินโดยผู้ประเมินอิสระด้วย

ต่อมาเมื่อวันที่ 28 ธ.ค. 54 บริษัทฯ แกรนด์ อีควิตี้ ดีเวลลอปเม้นท์ จำกัด ซึ่งเป็นบริษัทย่อยของบริษัทฯ ได้ตกลงทำสัญญาซื้อขาย และจดทะเบียนโอนกรรมสิทธิ์ ในที่ดิน และสิ่งปลูกสร้างของโครงการดังกล่าว ให้แก่ บริษัท รัตนสูตร จำกัด (ผู้ซื้อ) ซึ่งเป็นบุคคลที่ไม่มีความเกี่ยวข้องหรือความสัมพันธ์ใดๆ กับบริษัทฯ

ในราคารวมทั้งสิ้น 448,490,000.00 บาท ซึ่งมูลค่าของรายการตามเกณฑ์มูลค่ารวมของสิ่งตอบแทนจำนวน 448,490,000.00 บาท ข้างต้นเท่ากับ 6.7% ของมูลค่าสินทรัพย์ที่มีตัวตนตามงบการเงินรวม ณ วันที่ 30 ก.ย. 54 ของบริษัทฯ และขนาดของรายการดังกล่าวไม่อยู่ในเกณฑ์ที่บริษัทฯ จะต้องเปิดเผยรายการต่อตลาดหลักทรัพย์แห่งประเทศไทย แต่อย่างใด

กระดาน MAI

LVT ได้งานใหม่ในพม่า มูลค่า 18 ล้านดอลลาร์

นายแฮนส์ จอร์เกน เนียลเซน กรรมการผู้จัดการ บมจ. วี. เทคโนโลยี (LVT) เปิดเผยว่า บริษัทฯ ได้ลงนามสัญญาโครงการใหม่ คือโครงการ Max Cement เป็นโครงการออกแบบด้าน

วิศวกรรม และจัดหาเครื่องจักร อุปกรณ์ สำหรับเพิ่มกำลังการผลิตของโรงงานผลิตซีเมนต์ 1,500 ตัน ต่อวัน ที่ประเทศพม่า มูลค่าโครงการ 18 ล้านดอลลาร์ ระยะเวลา 14 เดือน ซึ่งได้ลงนามในสัญญาเมื่อ



วันที่ 25 ม.ค. 55 กับ Max (Myanmar) Manufacturing Company Limited

Mon
ตามรอย IPO

Tue
Gold Trend

Wed
คนดั่งกับการลงทุน

Thu
ประสบการณ์จากรายย่อย

Fri
วัตถุดิบหมู่มิหุ้นร้อน



GOLD TREND

DAR Wong



Gold prices surged last week after FED Chairman Bernanke remarked the policymakers will continue to favor lower interest rates and add bonds purchase funds if needed to sustain the recovery till 2014. The USD index declined and spiked the yellow metal to 6-week high while closing at 1737.40 for weekend. WTI crude stayed resilient at 100.00 benchmarks amid U.S. strong data for manufacturing demands for this year.

WTI Crude prices have been trading inside 97.50 - 102.00 range with bias to stay around the median levels around 100.00 benchmarks now. This week, we foresee the sentiment may become softer and gradually sink to S1 - 97.50 or

re-test S2 - 94.50 regions. This could be a technical correction but beware if the bulls return due to Iran tension. Abandon your short-view if the market penetrates above 102.00 levels.

Gold prices surged very rapidly last week and closed with bullish sentiment on Friday. This week we reckon the market will be supported at 1700.00 benchmarks while targeting to reach 1755.00 regions. The resistance at 1755.00 levels will be tough levels to challenge since the market came off from there in early December. Traders are advised to control risk by entering from the extreme ends as suggested above.

SET Index followed the DJIA last week on stronger trend while it closed at 1076 for the

weekend. The U.S. policymakers favor low interest rates to sustain economic recovery and will possibly add more bonds purchase program which lifted the Gold prices and stock markets higher. This week, we expect the SET Index to float between 1054 - 1081 regions. It is possible to reach 1100 benchmarks if entailing DJIA surges to new heights.

Disclaimer: This report is written for general information only. No liability by the writers, publisher or any third party involved in the distribution of this work.

DAR Wong is the founder of APSRI and has a research team to back up market reports. He has 22 years of trading experiences in global derivatives and FOREX markets. They can be reached through the website www.pwforex.com



BUALUANG



แต่เดิม สละจากการลงทุน
ที่ให้คุณได้มากกว่า

วันที่ทำระบบนี้มาจากทางบริษัทหลักทรัพย์ บิวหลวง จำกัด (มหาชน)
ทุก 25 นาทีคิดเป็น 1 คะแนน
เริ่มสะสมคะแนน
ตั้งแต่ 3 พ.ค. 54 เป็นต้นไป

- มีระบบอัตโนมัติ
- สะสมคะแนนไว้ใช้ในภายหลัง
- มีระบบทางโทรศัพท์มือถือ
- เติมน้ำมันด้วย Bualuang iPoints Premier
- สามารถถอนเงินสะสมเป็นเงินสดได้ทันที

พิเศษสุด สำหรับลูกค้าใหม่ที่ทำธุรกรรม
1,500,000 บาท รับสิทธิ์ใช้ Bualuang iPoints Premier 1000
 Lexus CT 200h Luxury จำนวน 1 คัน*



Conventuality is not my name.

บริษัทหลักทรัพย์ บิวหลวง จำกัด (มหาชน)
0-2618-1111 | www.bualuang.co.th/ipoints

“วาซาบิ” ป้องกันพิษผุ

by Jackal_XIII



ผู้ที่ชื่นชอบการรับประทานอาหารญี่ปุ่น ต้องรู้จัก “วาซาบิ” เครื่องปรุงรสเผ็ดฉุนกันเป็นอย่างดี ยิ่งถ้ากินมาก ก็ยิ่งจัดจ้านขึ้นสมอง ใครเป็นหวัดคัดจมูกช่วยเปลี่ยนให้รู้สึกโล่ง หากแต่ละลองแค่ผิวๆ ก็ช่วยขูรสอร่อย

อย่างเป็นเอกลักษณ์เฉพาะตัวสไตล์อาหารญี่ปุ่น อันที่จริงแล้วในวาซาบิ มิได้มีเพียงรสจัดจ้าน เพราะมีสารไอโซทิโอไซนาเนตส์ ที่คอยยับยั้งการเจริญเติบโตของเชื้อจุลินทรีย์ ตัวการทำพิษผุ

นอกจากนี้ วาซาบิ ยังมีประโยชน์ในการป้องกันภาวะเลือดจับตัวเป็นก้อน เส้นเลือดอุดตัน ป้องกันโรคหอบหืด และลดเสียงโรคมะเร็ง



Photo Release

SCB สนับสนุนทางการเงิน 2.39 พันลบ.แก่ GUNKUL



GUNKUL แต่งตั้งธนาคารไทยพาณิชย์เป็นที่ปรึกษาทางการเงิน ในการระดมทุนเพื่อทำธุรกิจพลังงานทดแทนและเป็นผู้จัดการในการระดมเงินทุน มูลค่า 2,390 ล้านบาท สำหรับโครงการพลังงานแสงอาทิตย์ขนาด 30.9 เมกะวัตต์ เพื่อเพิ่มศักยภาพและขยายธุรกิจตาม เป้าหมายในการเป็นผู้นำด้านพลังงานทดแทนอย่างครบวงจร “กัลกุล ดำรงปิยะวุฒิ” ระบุเป็นโครงการที่บริษัทได้ร่วมลงนามสัญญาซื้อขายไฟฟ้ากับการไฟฟ้าส่วนภูมิภาค โดยได้รับ Adder 8 บาท และมีเป้าหมายก่อสร้างให้เสร็จทั้งหมดภายในปี 55

มุมมองตลาด

“ดูปองท์” ขยายตลาดสีพ่นซ่อมรถยนต์สู่รถนำ “ดูปองท์ โครเมติก โปร์”

นายยุทธนา จันทเกษม ผู้จัดการฝ่ายขายต่างจังหวัด (กลาง) บริษัท ดูปองท์ (ประเทศไทย) จำกัด ผู้นำนวัตกรรมด้านสีพ่นซ่อมรถยนต์ชั้นนำของโลก เห็นสัญญาใช้สีพ่นซ่อมรถยนต์สูตรนำ ‘ดูปองท์ โครเมติก โปร์’ กับนายสมพงศ์ ชินวงศ์ ผู้ช่วยกรรมการผู้จัดการ (ขวาสุด) บริษัทอริยะ มอเตอร์ จำกัด เพื่อให้บริการสีพ่นซ่อมรถยนต์สูตรนำในศูนย์บริการและจำหน่ายรถยนต์ฮอนด้าของกลุ่มอริยะมอเตอร์ ทั้ง 3 แห่งที่ตั้งอยู่ในพื้นที่ภาคใต้ เพื่อยกระดับมาตรฐานการให้บริการลูกค้าที่ดีขึ้น



มุมมองประกัน

พรุฒินเซียล รุกตลาดตัวแทน ขยายฐานลูกค้าปี 2012

ปีน่ายค ดัดตา กรรมการผู้จัดการ พร้อมด้วย บริษัท สิงห์เสนี ผู้อำนวยการฝ่ายตัวแทน และคณะผู้บริหารฝ่ายตัวแทน บมจ.พรุฒินเซียล ประกันชีวิต (ประเทศไทย) จัดงาน “Agency Kick Off 2012” ภายใต้แนวคิด “Year of the MAN from the PRU” รวมพลังทีมงานขายขานรับนโยบาย บริษัทฯ พร้อมประกาศปูพรมขยายฐานลูกค้า ก้าวสู่ความเป็นเลิศด้วยการนำเสนอผลิตภัณฑ์ที่โดดเด่นและบริการที่ดีเยี่ยมให้ครอบคลุมและตอบโจทย์ทุกความต้องการของกลุ่มลูกค้าในเรื่องของการวางแผนทางการเงิน การประกันชีวิต แบบครบวงจร ณ โรงแรมลักซ์เดียน จังหวัดนครราชสีมา



SENA จัดกลยุทธ์ได้ครบปีบงกกรทอ

ดร.เกษรา ธัญลักษณ์ภาคย์ กรรมการ บมจ.เสนาดีเวลลอปเม้นท์ (SENA) เปิดกลยุทธ์ปี 55 เน้นการ Diversify ธุรกิจ เพื่อบริหารความเสี่ยงอย่างรอบคอบมากยิ่งขึ้น และยังเน้นการทำสินค้าให้ตรงตามความต้องการของผู้บริโภคโดยบริษัทจะใช้ CONCEPT GREEN GIVING เป็น CONCEPT หลักในการพัฒนาสินค้าและทำการตลาดในปี นี้ โดยกลุ่มเป้าหมายของบริษัทก็ยังคงอยู่ในกลุ่ม Low-Middle Income เป็นหลัก พร้อมเดินทางขยายทำเลจากกรุงเทพฯ และปริมณฑล ไปยังเมืองพัทยา ซึ่งถือเป็นเมืองที่มีความแข็งแกร่งทางด้าน การคมนาคมและเป็นทำเลทองของนักพัฒนาโครงการอสังหาริมทรัพย์อีกทำเลหนึ่ง



ตั้งเป้าหมายยอดขายปีนี้ที่ 1,800 ล้านบาท และตั้งเป้ายอดโอน ไว้ที่ 1,500 ล้านบาท ซึ่งเท่ากับปี 54 และวางแผนเปิดโครงการใหม่ 6 โครงการ ซึ่งประกอบด้วย โครงการแนวราบ 2 โครงการ โครงการคอนโดมิเนียม 2 โครงการ ธุรกิจเช่า Retail 2 โครงการ พร้อมขยายทำเลไปสู่เมืองพัทยา ด้วยธุรกิจบ้านจัดสรร สนามกอล์ฟ และโรงแรม

กว่าจะมาเป็นสื่อ



“ไววิทย์ อุทัยเฉลิม”

เปิดมุมมอง

ตอนที่ 1

“ไววิทย์ อุทัยเฉลิม”
แม่ทัพคนใหม่ บลจ.กิมเอ็ง

หลังการเปลี่ยนแปลงครั้งใหญ่ของ บริษัทหลักทรัพย์ เมย์แบงก์ กิมเอ็ง (ประเทศไทย) ทางด้าน บริษัทหลักทรัพย์จัดการกองทุนรวม กิมเอ็ง (ประเทศไทย) ก็มีการเปลี่ยนแปลงครั้งสำคัญเช่นกัน หลังดำเนิน กิจการจนจะก้าวสู่ปีที่ 2 ในเดือนเม.ย.นี้

การเปลี่ยนแปลงดังกล่าวก็คือ การที่ได้ “ไววิทย์ อุทัยเฉลิม” มาดำรงตำแหน่ง ประธานเจ้าหน้าที่บริหาร ซึ่งชายคนนี้เป็นผู้บริหาร ระดับสูงที่มีประสบการณ์ด้านการบริหารหลักทรัพย์จัดการกองทุนรวม

บริหารกองทุนส่วนบุคคล และกองทุนอสังหาริมทรัพย์ ในองค์กรด้านการเงินและกองทุนรวมที่มีชื่อเสียงมานานกว่า 7 ปี

ไม่ว่าจะเป็น ING Fund, Bank Thai Asset Management และ Ploenchit Capital เป็นต้น รวมทั้งมีประสบการณ์ทำงานในองค์กรการเงินที่เป็นที่รู้จักและได้รับการยอมรับอย่างแพร่หลายมานานถึง 22 ปี

นับเป็นระยะเวลาอันยาวนานในการสั่งสมประสบการณ์ ความรู้ความสามารถในการทำงานด้านการเงิน การบริหารจัดการกองทุนรวม บริหารกองทุนส่วนบุคคล ที่จะนำพาธุรกิจบริหารจัดการกองทุนรวมของ บลจ.กิมเอ็ง (ประเทศไทย) ได้อย่างมืออาชีพ

“ไววิทย์” เคยดำรงตำแหน่งผู้อำนวยการฝ่ายกองทุนส่วนบุคคลและกองทุนรวมอสังหาริมทรัพย์ บลจ.ไอเอ็นจี (ประเทศไทย) จำกัด ต่อมาย้ายมาเป็นผู้อำนวยการผู้จัดการ บลจ.บีที และย้ายไปเป็นรองกรรมการผู้จัดการ บริษัทเพลนิจิต แคปปิตอล จำกัด โดยตำแหน่งสุดท้ายก่อนที่จะเข้ามาดำรงตำแหน่งซีอีโอที่ บลจ. กิมเอ็ง คือกรรมการผู้จัดการ บลจ.ซีมีโก้ จำกัด ...

..... อ่านต่อฉบับหน้า

NOMURA
CNSRealtime.com
i2Trade DROID (Android Mobile & Tablet)
โปรแกรมซื้อขายหุ้นใหม่ล่าสุด
NOMURA ให้บริการเป็น Broker แรกในประเทศไทย 1 มิ.ย. 54 นี้

What is Android? ... 1
Android เป็นระบบปฏิบัติการ (OS) สำหรับโทรศัพท์เคลื่อนที่ ซึ่งพัฒนาขึ้นโดย Google

ก่อนเริ่มใช้งาน i2Trade DROID ... 2
1. อุปกรณ์สื่อสารของท่านต้องเป็น Android version 2.2 ขึ้นไป
2. อุปกรณ์สื่อสารของท่านต้องเชื่อมต่อระบบ Internet ได้ เช่น GPRS, EDGE, 3G, หรือ WiFi
3. Download โปรแกรม ผ่าน Market บนระบบ Android ฟรี!!!

การเริ่มใช้งาน i2Trade DROID ... 3
กรุณาติดต่อ NOMURA DIRECT 0-2638-5500 เพื่อขอรับ Username และ Password ในการเข้าใช้บริการครั้งแรก

ฟังก์ชันการใช้งานครอบคลุมทุกความต้องการของนักลงทุน

- Buy-Sell ส่งคำสั่งซื้อขาย ง่ายๆ ด้วยตนเอง
- View Order / Portfolio ตรวจสอบสถานะคำสั่งและพอร์ตการลงทุนของท่านได้ทุกที่ทุกเวลา
- Ticker ติดตามตลาดหุ้นแบบ Realtime
- Market Watch ติดตามการเคลื่อนไหวของหุ้นอย่างใกล้ชิด
- Top BBO (Best Bid - Best Offer) ติดตามราคาหุ้นที่ท่านเลือกได้มากถึง 4 ตัวในเวลาเดียวกัน
- Summary ตรวจสอบข้อมูลหุ้นรายตัว เพื่อความมั่นใจก่อนตัดสินใจลงทุน
- Market Info โฉมหน้าตลาดหุ้นความเคลื่อนไหวของดัชนี

บริษัทหลักทรัพย์ โนมูระ พัฒนสิน จำกัด (มหาชน)
สาขากรุงเทพฯ : 0-2638-5000 สาขาบางนา : 0-2725-6600
สาขาพระราม 5 : 0-2884-9060 สาขาวิภาวดีรังสิต : 0-2638-5920
สาขาแบริ่ง : 0-2354-0760 สาขาพหลโยธิน : 0-2287-6951

สอบถามรายละเอียดเพิ่มเติมและขอใช้บริการ
NOMURA DIRECT : 0-2638-5500
http://www.cnsrealtime.com

Call us here



FINANSIA SYRUS
www.fnsyrus.com
บริษัท ฟินันเซีย ซีอาร์ที จำกัด (มหาชน)

STAR-41	3050	3075	3050	509
1900	164	165	165	5
CC-41	042	043	042	476
800	1320	1330	1320	
44	109	110	110	

สมชาย เอนกทวีพล
ผู้อำนวยการฝ่ายวิเคราะห์หลักทรัพย์
บล.ฟินันเซีย ซีอาร์ที

แนวโน้มดัชนีฯ วันนี้มีโอกาส
แกว่งตัวผันผวนในกรอบแคบ โดยตลาดฯ
ยังไม่มีปัจจัยบวกใหม่เข้ามาสนับสนุน
นักลงทุนต้องจับตาดูการเจรจาแก้ปัญหา
หนี้สาธารณะในประเทศกรีซว่าจะมีข้อสรุป
อย่างไร ซึ่งหากผลของการเจรจาออกมาดี
อาจจะทำให้มีแรงกระตุ้นตลาดหุ้นทั่วโลก
กลยุทธ์การลงทุนแนะนำเก็งกำไรในกรอบ
แนวรับ 1,065 จุด และแนวต้าน 1,082 จุด



CIMB

เกียรติก้อง เด็ช
นักกลยุทธ์
บล.ซีไอเอ็มบี (ประเทศไทย)

ประเมินตลาดหุ้นไทยวันนี้ คาดว่า
ดัชนีฯ จะแกว่งตัวในกรอบ 1,070 - 1,080 จุด
ซึ่งหากผลการประชุมสุดยอดผู้นำยุโรปมี
ผลออกมาในทางบวก ก็อาจจะทำให้ดัชนีฯ
มีโอกาสทดสอบระดับ 1,080 และทะลุผ่านได้
อย่างไรก็ดี มองว่าตลาดหุ้นไทยยังมีความ
แข็งแกร่งกว่าตลาดหุ้นภูมิภาค ส่วนหนึ่งอาจ
เป็นผลจากเม็ดเงินรอบใหม่ ที่ไหลเข้ามา
เมื่อวันศุกร์เป็นจำนวนมาก และน่าเชื่อว่าจะยังมี
ต่อเนื่องในวานนี้



CHART Master
LEARN TRADING BY REAL TRADING

DVD เพื่อการเรียนรู้ การวิเคราะห์ทางเทคนิคด้วยตนเอง

จากวิทยากรชื่อดัง **อาจารย์ริติ ธาราสุบ** (PhD. Candidate)
ประธานเจ้าหน้าที่บริหาร บริษัท ชาร์ตมาสเตอร์ จำกัด
ผู้เชี่ยวชาญด้านการลงทุนโดยใช้ปัจจัยทางเทคนิค สาย Art
ที่เน้นมุมมองด้านความแข็งแกร่ง และการเคลื่อนไหวของกราฟ โดยไม่ใช้คณิตศาสตร์

สอบถามข้อมูลเพิ่มเติมได้ที่
02-541-4011 ext 101

Stock Exchange

ข้อมูล ณ สิ้นวันที่ 30 มกราคม 2555

Stock Exchange of Thailand [SET] [Day]

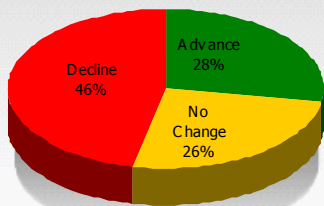


TRADING BY INVESTOR TYPE

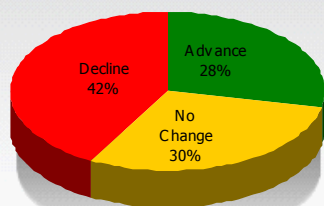
Type	Buy	Sell	Net
Institute	1,428.55	1,738.84	-310.29
	4.98%	6.06%	
Proprietary	2,753.17	2,755.23	-2.06
	9.60%	9.61%	
Foreign	7,387.42	7,227.98	159.44
	25.76%	25.21%	
Local	17,105.44	16,952.52	152.92
	59.65%	59.12%	
Last Update			30/01/12

Index	Last	Chg	%Chg
SET	1,074.71	-1.58	-0.15
SET 50	750.95	-1.23	-0.16
SET 100	1,633.44	-2.62	-0.16
MAI	288.41	0.32	0.11
SET Value		(Mil. ฿)	28,674.57
MAI Value		(Mil. ฿)	506.92
Last Updated		30/1/2012	17:01:57

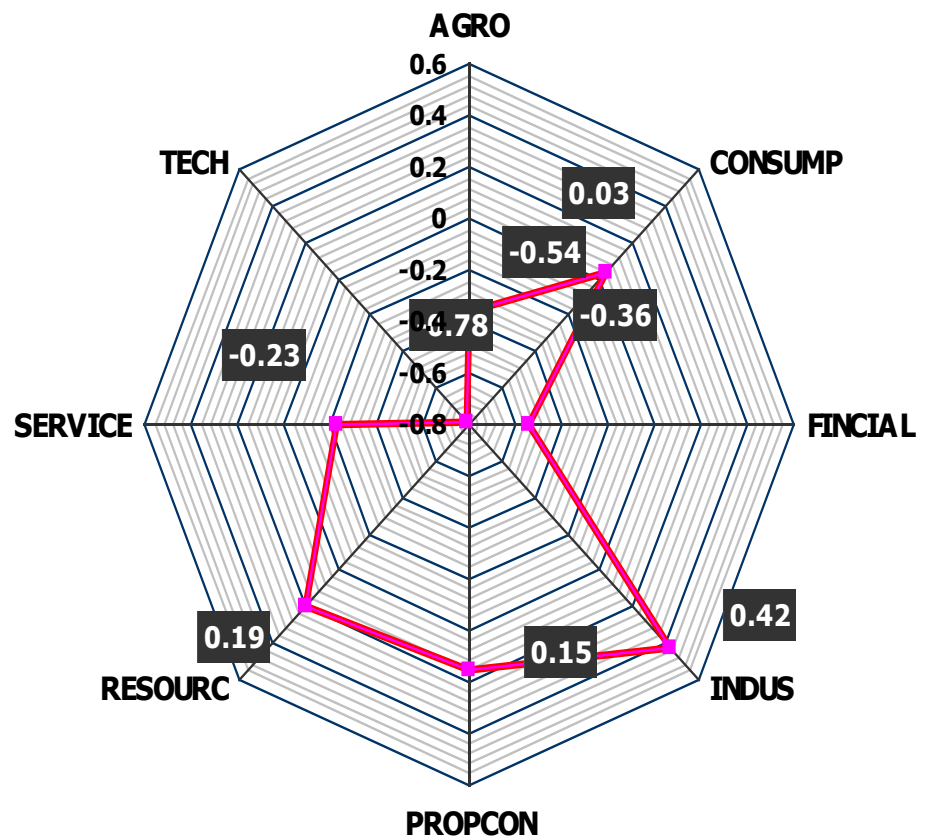
SET



mai



Percent Change in Price by Industry



Top MostActive Value

ข้อมูล ณ สิ้นวันที่ 30 มกราคม 2555

PTTGC

[Day]

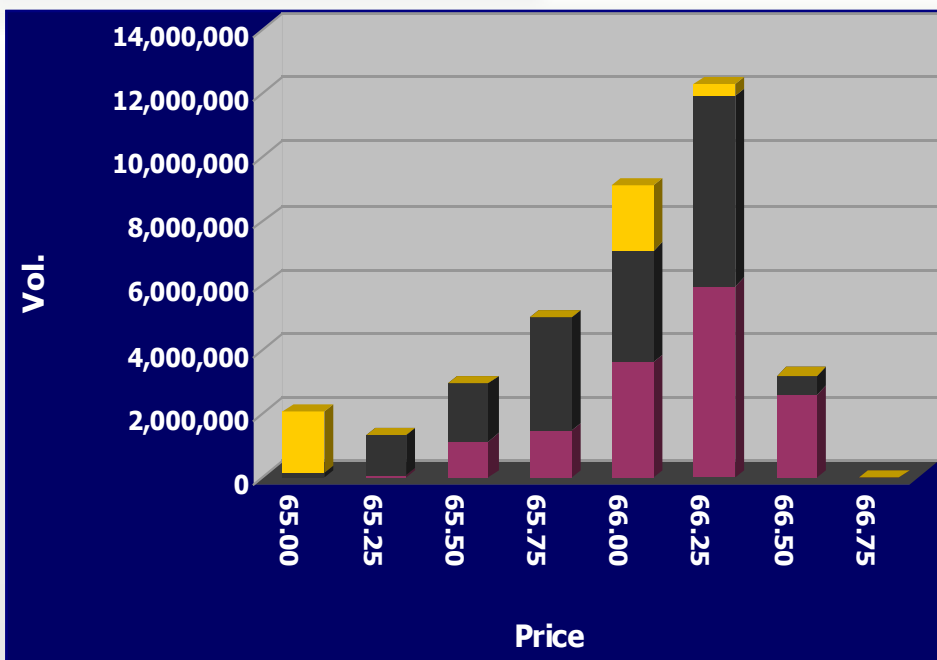


Price & Fundamental

Symbol	PTTGC	
Last	66.00	
Chg	1.50	
%Chg	2.33	
Open	65.00	
High	66.75	
Low	65.00	
Prev	64.50	
Avg	65.97	
AccVol	35,729,800	
AccVal(K฿)	2,357,205	
%Fluct	2.65	
P/E	10.75	
P/BV	1.26	
DPS(Baht)	N/A	
Yield(%)	N/A	
EPS(Baht)	6.14	
MktCap(Mil.)	297,403	
Broker	Target	Update
KTZ	69.00	30/1/2012
TRINITY	75.00	27/1/2012
SCBS	105.00	27/1/2012

Volume Analysis

: PTTGC



- ATO/C Volume
- Sell Volume
- Buy Volume

หมายเหตุ

หลักทรัพย์ที่มีมูลค่าการซื้อขายสูงสุดในรอบวัน
เป็นอันดับหนึ่งของหลักทรัพย์ในตลาดหลักทรัพย์แห่งประเทศไทย

Top MostActive Gainer

ข้อมูล ณ สิ้นวันที่ 30 มกราคม 2555

ESTAR

[Day]

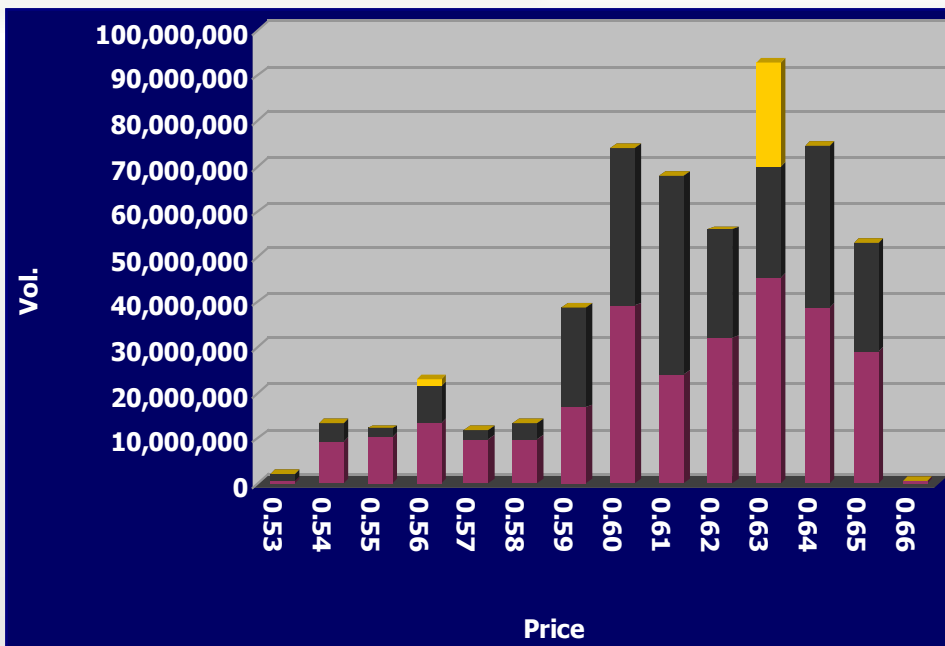


Price & Fundamental

Symbol	ESTAR	
Last	0.63	
Chg	0.10	
%Chg	18.87	
Open	0.54	
High	0.66	
Low	0.53	
Prev	0.53	
Avg	0.61	
AccVol	533,018,600	
AccVal(K฿)	326,574	
%Fluct	21.31	
P/E	N/A	
P/BV	0.70	
DPS(Baht)	N/A	
Yield(%)	N/A	
EPS(Baht)	N/A	
MktCap(Mil.)	3,164	
Broker	Target	Update
No Comment		

Volume Analysis

: ESTAR



- ATO/C Volume
- Sell Volume
- Buy Volume

หมายเหตุ

หลักทรัพย์ที่มีมูลค่าการซื้อขายเฉลี่ย (Average Value) 5 วันมากกว่า 10 ล้านบาท และมีเปอร์เซ็นต์การเปลี่ยนแปลงเพิ่มขึ้นมากที่สุดในรอบวันเป็นอันดับหนึ่งของหลักทรัพย์ในตลาดหลักทรัพย์แห่งประเทศไทย

Top MostActive Compare AVG Vol5

ข้อมูล ณ สิ้นวันที่ 30 มกราคม 2555

ESTAR

[Day]

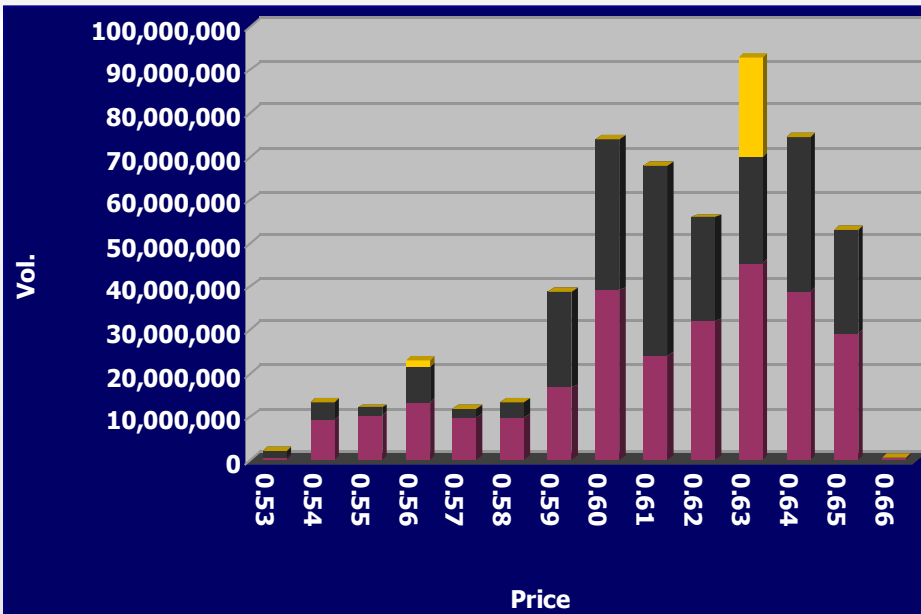


Price & Fundamental

Symbol	ESTAR	
Last	0.63	
Chg	0.10	
%Chg	18.87	
Open	0.54	
High	0.66	
Low	0.53	
Prev	0.53	
Avg	0.61	
AccVol	533,018,600	
AccVal(K฿)	326,574	
%Fluct	21.31	
P/E	N/A	
P/BV	0.70	
DPS(Baht)	N/A	
Yield(%)	N/A	
EPS(Baht)	N/A	
MktCap(Mil.)	3,164	
Broker	Target	Update
No Comment		

Volume Analysis

: ESTAR



- ATO/C Volume
- Sell Volume
- Buy Volume

หมายเหตุ

หลักทรัพย์ที่มีมูลค่าการซื้อขายเฉลี่ย (Average Value) 5 วันมากกว่า 10 ล้านบาท และมีเปอร์เซ็นต์เปรียบเทียบปริมาณการซื้อขาย (Volume) ของวันกับปริมาณซื้อขายเฉลี่ย (Average Volume) ใน 5 วันที่ผ่านมามากที่สุด โดยคำนวณได้จาก $\%Comp = (Trade Volume / 5\text{-Day AVG. Volume}) * 100$

คำคมการลงทุน

ถ้าคิดจะซื้อหุ้น ตอนทุกคนไม่มีใครจะซื้อหุ้น นี่ละดีที่สุด

คุณโกศล



ผู้จัดทำ

บริษัท ออนไลน์แอสเซ็ท จำกัด
466 ถนนรัชดาภิเษก แขวงสามเสนนอก
เขตห้วยขวาง กรุงเทพมหานคร 10310

--คณะที่ปรึกษา--

พรเลิศ เตชะรัตโนภาส
ดวงสุรีย์ วายบุตร

--บรรณาธิการ--

เอกอนันต์ เสรีรัตน์ชัย

--กองบรรณาธิการ และฝ่ายสนับสนุน--

-ข่าวต่างประเทศ

วรเชษฐ์ พันธุ์ภูวงค์

-ข่าวตลาดเงิน ตลาดทุน

ศราพงศ์ นันทิวงค์

พิมพ์รภัส ศิริไพรวิน

ศุภวรรณ วราภรณ์

-ข่าวตลาดอนุพันธ์

สุรเมธี มณีสุโข

--ฝ่ายศิลปกรรม--

ยุภาจิตรี วัชรธัญเจริญ

ประกาศิต คุณครอง

วีระชัย ปัตลา

ภูวนาท สุขเกษม

อัษฎา วรรณธนาสิน

สนใจติดต่อโฆษณา

วีรตรี ศิริสมบัติ

(ฝ่ายการตลาด)

Tel : 0-2541-4011

Fax : 0-2541-4017

Mobile: 084-939-8881

weeratree@efinancethai.com

Disclaimer

Investor Station เป็นหนังสือพิมพ์ดิจิทัลรายวันที่จัดทำขึ้นเพื่อนำเสนอข้อมูลข่าวสารการลงทุนบนพื้นฐานข้อมูล และแหล่งข้อมูล ซึ่งพิจารณาแล้วว่ามีที่น่าเชื่อถือ และ/หรือถูกต้อง อย่างไรก็ตาม กองบรรณาธิการและบริษัท ออนไลน์แอสเซ็ท จำกัด มีอายุยืนยันและรับรองความถูกต้องและความสมบูรณ์ของข้อมูลดังกล่าวได้ แม้ว่าข้อมูลดังกล่าวจะปรากฏข้อความที่อาจเป็นหรืออาจตีความว่าเป็นเช่นนั้นได้ ดังนั้นกองบรรณาธิการและบริษัท ออนไลน์แอสเซ็ท จำกัด ไม่ต้องรับผิดชอบต่อความเสียหายใดๆ ที่เกิดขึ้นโดยตรงหรือเป็นผลจากการใช้ข้อมูลจากหนังสือพิมพ์ฉบับนี้การนำไปซึ่งข้อมูลบทความบทวิเคราะห์และการคาดหมายทั้งหลายที่ปรากฏอยู่ในหนังสือฉบับนี้เป็นกรนำไปใช้โดยผู้เยี่ยมชมรับผิดชอบต่อความเสี่ยงและดุลยพินิจของผู้ใช้แต่ผู้เดียว