



ฉบับที่ 788 ประจำวันที่ 1 กุมภาพันธ์ 2555

HIGHLIGHTS

News Station

- 5 เอสแอลดีพีคาดมีขึ้นขึ้นภาษีมูลค่าเพิ่มปี 2015 ไม่ช่วยยักยัดนี้สาธารณะลด
- 7 ธปท.เผยน้ำท่วมยังลดความเชื่อมั่น ธุรกิจไทยอนาคต
- 8 SPCG เตรียมลงทุน 16 โครงการในปี

Dynamic Station

"ฟาง" ธนินธ์ธัญ มิระสิงห์

LiFestyle Station

"บรีออคคลี" มิตรที่ดีของปอด

13 มองหุ้นจากเซียน

แกว่งตัวขึ้นได้

14 Data Station



SCC ยื่นเสนอต่อ TPC ราคา 30 บ./ท. คาดมูลค่ารวม 6.4 พันล.,รวมถือ 75.46%

SCC ยื่นเสนอต่อ TPC ที่ราคาหุ้นละ 30 บาท คาดมูลค่ารวม 6.4 พันล้านบาท รวมถึงหุ้นสัดส่วน 75.76% เผยปีนี้ใช้งบการตลาดสร้างแบรนด์คอตโต้และตราช้าง 350 ล้านบาท ใกล้เคียงปีก่อน เล็งจับมือบริษัทในกลุ่มอสังหาฯ เร็วๆ นี้ สร้างบ้านขาย หวังไขว้นวัตกรรม

➡ ต่อหน้า 3

กว่าจะมาเป็นสื่อ



เปิดมุมมอง "ไววิทย์ อุกฤษเดลิ้ม"
แม่ทัพคนใหม่ **บจก.ทิมเอ็ง**

ตอนที่ 2 ต่อหน้า 12

UAC เร่งขยายการลงทุนโครงการใหม่ ลุ้น 3 ปีข้างหน้ารายได้แตะ 2 พันล. ➡ ต่อหน้า 3

KGI คาดปีนี้มาร์เก็ตแชร์เพิ่มอีก 10% จาก 5.23% ในปี 54 ➡ ต่อหน้า 4

SET News

ITD ได้งานจาก ROJNA มูลค่า 2.17 พันล.

➡ ต่อหน้า 8

HOT TO DAY

MBKET

ราคาเปิดทราด 20.50 บาท

➡ ต่อหน้า 6

โครงการ อนุบาล นกलगู่น

ก้าวแรกสู่การलगู่น! กับนล้กสู่ฮารที่นล้ฮาน

ส้านร้บน้กलगู่นมื่อใหม่ ที่ฮ้ฮารการดวามรู้ในร้ฮารการलगู่น
ไม่ว่าจะบ่ปีน บ่ล่นน้ฮนฮ้ฮารก้ฮาร? ทำไมฮ้ฮารบ่ล่นน้ฮน?
การวิบดระ:น้ฮารฮ้ฮารน้ฮนบ่ล่นบ่ล่น



บ่ล่นน้ฮนบ่ล่นน้ฮนบ่ล่นน้ฮน
บ่ล่นน้ฮนบ่ล่นน้ฮนบ่ล่นน้ฮน
บ่ล่นน้ฮนบ่ล่นน้ฮนบ่ล่นน้ฮน

วันฮ้ฮารที่ 6 มีนาคม 2555
เวลา 13.00 - 16.30 น.
วันฮ้ฮารที่ 13 บ่ล่น: 20 มีนาคม 2555
เวลา 18.30 - 20.00 น.

ฟรี!!



๓๖๖๗ ๗๐๕



SCC ยืน (ต่อจากหน้า 1)

นายกานต์ ตระกูลสุนทร กรรมการผู้จัดการใหญ่ บมจ.ปูนซีเมนต์ไทย (SCC) เปิดเผยว่าตามที่ได้นำเสนอแบบรายงานการได้มาหรือจำหน่ายหลักทรัพย์ (แบบ 246-2) จากการที่บริษัท เอสซีซี เคมิคอลส์ จำกัด (SCG Chemicals) ซึ่งเป็นบริษัทย่อยที่ SCC ถือหุ้นอยู่ 100% ได้ทำธุรกรรมซื้อหุ้นสามัญ บมจ.ไทยพลาสติกและเคมีภัณฑ์ (TPC) เมื่อวันที่ 30 ม.ค. 55 รวมจำนวนทั้งสิ้น 263,535,460 หุ้นหรือคิดเป็นสัดส่วน 30.12% ของจำนวนหุ้นที่ชำระแล้วทั้งหมดของ TPC ทำให้สัดส่วนการถือหุ้น TPC ของ SCC และบริษัทย่อย เพิ่มขึ้นจาก 45.64% เป็น 75.76% ของหุ้นที่ชำระแล้วทั้งหมดของ TPC นั้น

SCC ขอแจ้งว่า SCG Chemicals ได้ยื่นแบบประกาศเจตนาในการเข้าถือหลักทรัพย์เพื่อครอบงำกิจการ (แบบ 247-3) ต่อสำนักงานคณะกรรมการกำกับหลักทรัพย์และตลาดหลักทรัพย์ เพื่อทำคำเสนอซื้อหลักทรัพย์ที่จำหน่ายได้แล้วทั้งหมดของ TPC ที่ SCC และบริษัทย่อยไม่ได้ถือเป็นเจ้าของกรรมสิทธิ์ เป็นจำนวนทั้งสิ้น 212,071,620 หุ้นหรือคิดเป็น 24.24% ของจำนวนหุ้นที่ชำระแล้วทั้งหมดของ TPC เรียบร้อยแล้ว โดยได้แต่งตั้ง

บล.ภัทร เป็นผู้จัดทำคำเสนอซื้อหลักทรัพย์และเป็นตัวแทนในการรับซื้อหลักทรัพย์ทั้งหมดของ TPC

ทั้งนี้ ราคาที่คาดว่าจะเสนอซื้อเท่ากับ 30 บาทต่อหุ้น มูลค่าที่เสนอซื้อรวม 6,362.15 ล้านบาท

ด้านนายอนุวัตร เฉลิมชัย Brand Director กลุ่มเอสซีซีผลิตภัณฑ์ก่อนสร้าง กล่าวว่าการตลาดในส่วนที่ตนเองดูแลคือการสร้างแบรนด์ตราช้างและแบรนด์คอตโต้ปีนี้ 350 ล้านบาทใกล้เคียงปีก่อน โดยใช้ในรายการวาไรตี้โชว์ 1 รายการ

150 ล้านบาท ที่เหลือใช้ในการโฆษณารูปแบบอื่น

สำหรับรายการวาไรตี้โชว์ล่าสุดนี้ บริษัทจับมือกับ บมจ.เวิร์คพอยท์ ภายใต้ชื่อรายการ "บ้านเจ้าปัญญา" เน้นให้ความรู้เรื่องบ้าน นำเสนอนวัตกรรม ที่อยู่อาศัยผ่านเกมการแข่งขันที่สนุกสนาน ชิงรางวัลเป็นบ้าน SCG HEIM มูลค่า 20 ล้านบาท โดยแทบแรกจะออกอากาศวันอาทิตย์ที่ 5 ก.พ.นี้ ทางช่อง 5 เวลา 17.00 น.

ขณะที่เร็วๆ นี้อาจจะเห็น SCC จับมือกับพันธมิตรซึ่งเป็นบริษัทที่ทำธุรกิจอสังหาริมทรัพย์และจดทะเบียนในตลาดหลักทรัพย์ เพื่อสร้างบ้านนวัตกรรมใหม่ออกมาขายเป็นการต่อยอดภาพลักษณ์ของ SCC ว่าทำธุรกิจแบบครบวงจร แต่ยืนยันว่านโยบายของบริษัทฯ ไม่ได้สร้างบ้านขายแข่งกับลูกค้า เพียงแต่ต้องการสร้างนวัตกรรมและเพื่อต่อยอดแบรนด์ของกลุ่มคือ เอสซีซี

"เราทำจอยเวนเจอร์มา 2 ปีแล้ว แต่ไม่ใช่ในรูปแบบการถือหุ้น แต่เราจะสร้างบ้านที่มีนวัตกรรมด้วยโปรดักส์ของเรา ซึ่งถ้าใครค่อนข้างดี เราจอยอยู่ 2 บริษัท เร็วๆ นี้คงได้เห็นอีก" นายอนุวัตรกล่าว

KRUNGSRI
BILL OF EXCHANGE

พบกับมิติใหม่ของ **ตั๋วแลกเงิน กรุงศรี**
ทางเลือกใหม่ของการลงทุนที่ให้ผลตอบแทนคุ้มค่ากว่า
ลงทุนขั้นต่ำเพียง 100,000 บาทต่อรายการ



มองไกลได้พลาด

-  **อัตราดอกเบี้ยสูง** อัตราดอกเบี้ยสูงกว่าอัตราดอกเบี้ยเงินฝากประจำที่มีอายุเท่ากันหรือใกล้เคียงกัน
-  **ไม่ผูกมัด** ใ้ถอนตัวแลกเงินก่อนครบกำหนดได้*
-  **อัตโนมัติ** เมื่อครบกำหนดระยะเวลาชำระเงิน ธนาคารจะทำการสั่งซื้อตั๋วแลกเงินฉบับใหม่ให้ลูกค้าโดยอัตโนมัติ**

*หากมีค่าธรรมเนียมการโอนบัญชีธนาคาร **กรณีตั๋วแลกเงินที่ครบกำหนดชำระ

สะดวกกว่าด้วย**สมุดแสดงรายการตั๋วแลกเงิน**
พบกับมิติใหม่ของตั๋วแลกเงินกรุงศรีได้แล้ววันนี้ที่ธนาคารกรุงศรีอยุธยาทั่วประเทศ

สอบถามเพิ่มเติมที่ ธนาคารกรุงศรีอยุธยา จำกัด (มหาชน)
KRUNGSRI Call Center 1572
www.krungsri.com



UAC (ต่อจากหน้า 1)

นายชัชพล ประสพโชค รองกรรมการผู้จัดการฝ่ายขายการตลาด และปฏิบัติการ บมจ.ยูนิเวอร์แซล แอดซอร์บ-เบนท์ แอนด์ เคมิคัลส์ (UAC) เปิดเผยว่า ในปีนี้บริษัทฯ ตั้งเป้ารายได้รวม ที่ 1,000 ล้านบาท โดยมา

จากธุรกิจเทรดดิ้ง (สารเคมี) ซึ่งถือเป็นธุรกิจหลัก ประมาณ 85% ของรายได้รวม และขณะนี้บริษัทฯ ได้มีการนำสินค้าใหม่เข้ามา 4 - 5 รายการ เพื่อพัฒนาตลาด และขยายฐานลูกค้าให้มากขึ้น อาทิ น้ำยาแอร์

ซึ่งเป็นมิตรกับสิ่งแวดล้อม โดยสินค้าดังกล่าวนำเข้ามาจากผู้ผลิตชั้นนำประเทศเกาหลีได้ รวมถึงระบบกำจัดไอระเหยที่ช่วยลดปัญหามลพิษ (Emission) ของโรงงานต่างๆ เป็นต้น ส่วนรายได้ที่เหลืออีก 15% เป็นมาจาก

ธุรกิจร่วมทุน สำหรับความคืบหน้าโครงการผลิตก๊าซชีวภาพอัดจากฟาร์มสุกร หรือ CBG (Compressed Bio-methane Gas) อำเภอ แม่แตง จังหวัด เชียงใหม่

UAC (ต่อจากหน้า 3)

ขนาดกำลังผลิต 6 - 8 ตัน/วัน หรือ ประมาณ 3,000 ตันต่อปีนั้น ขณะนี้อยู่ระหว่างการเร่งดำเนินการก่อสร้าง ซึ่งคาดว่าจะเสร็จภายใน Q2/55 เพื่อผลิตในเชิงพาณิชย์ และจำหน่ายให้ทาง บมจ. ปตท (PTT) โดยจะรับรู้รายได้ จากโครงการดังกล่าวภายใน Q3/55 เป็นต้นไป

ขณะเดียวกัน บริษัทฯ ยังมีแผน เพื่อก่อตั้งโครงการผลิต CBG อีก 2 - 3 โครงการ โดยงบลงทุนประมาณ 50 - 100 ล้านบาทต่อโครงการ ซึ่งขณะนี้อยู่ระหว่างการพิจารณาหาทำเลที่ตั้งโรงงาน และสำรวจวัตถุดิบในการผลิต ซึ่งคาดว่าจะมีความชัดเจนประมาณ Q3/55

นอกจากนี้ บริษัทฯ ยังได้รับอนุมัติจากคณะกรรมการบริษัทฯ ให้ทำการออกแบบ Detail engineering แล้ว 1 โครงการ ซึ่งเป็นโครงการผลิตผลิตภัณฑ์ปิโตรเลียมจาก Associated Gas จ.สุโขทัย ซึ่งจะใช้เงินลงทุนประมาณ 250 ล้านบาท โดยคาดว่าจะต้นเดือนมี.ค.นี้

จะได้ข้อสรุปเรื่องเงินลงทุน และผลตอบแทนการลงทุนที่ชัดเจน จากนั้นคาดว่าจะดำเนินการก่อสร้างให้แล้วเสร็จภายในไตรมาส 4 ของปีนี้ และน่าจะมียาได้จากโครงการนี้ เฉลี่ยปีละประมาณ 200 - 250 ล้านบาท

ส่วนบริษัทย่อย ยูเอซี ยูทิลิตี้ส์ จำกัด (UAC UT) ในเบื้องต้นคาดว่าจะมีความชัดเจน และสามารถทำสัญญาซื้อขายน้ำประปา กับภาครัฐบาลได้ภายใน Q1/55 นอกจากนี้ UAC UT ยังมีแผนที่จะลงทุนแบบ BOT (Build, Operate, Transfer) ซึ่งอยู่ระหว่างการเตรียมการ ศึกษาความเป็นไปได้ในการขยายพื้นที่เพิ่ม

อย่างไรก็ตาม จากแผนการขยายการลงทุนของบริษัทฯ ในข้างต้น ส่งผลให้อัตราการเติบโตของรายได้รวมในอีก 3 ปีข้างหน้า มีแนวโน้มที่จะขยายตัวเพิ่มขึ้นไม่ต่ำกว่า 2,000 ล้านบาท เมื่อเทียบกับปี 54 โดยรายได้จากธุรกิจเทรตติ้ง จะเพิ่มขึ้นเฉลี่ย 10% ต่อปี ขณะที่รายได้จากการร่วมลงทุนมีการขยายตัวเท่ากับธุรกิจเทรตติ้ง

KGI (ต่อจากหน้า 1)

นายวิลเลียม ฟาง กรรมการอำนวยการ บล.เคจีไอ (ประเทศไทย) (KGI) เปิดเผยว่า ในปี 55 บริษัทฯ ตั้งเป้าเพิ่มส่วนแบ่งการตลาด (มาร์เก็ตแชร์) เติบโต 10% จากปี 54 ที่อยู่ในระดับ 5.23% โดยจะมาจากปริมาณการซื้อขายและจำนวนลูกค้าที่เพิ่มขึ้น จากปีก่อนมีบัญชีลูกค้ามากกว่า 38,000 บัญชี ซึ่งเป็นบัญชีที่เคลื่อนไหวสม่ำเสมอกว่า 40% บริษัทฯ จะใช้กลยุทธ์ โดยให้เจ้าหน้าที่การตลาด (มาร์เก็ตติ้ง) ลงพื้นที่เพื่อหาลูกค้า

เพิ่มทุกวัน ปัจจุบันบริษัทฯ มีสัดส่วนลูกค้ารายย่อย 80% ลูกค้าสถาบันในประเทศ-ต่างประเทศ 20%

สำหรับรายได้รวมในปี 55 คาดว่าเป็นไปตามภาวะตลาดที่ยังมีปัจจัยเสี่ยงจากภายนอกประเทศทั้งปัญหาหนี้สินยุโรป ส่วนปัญหาภายในประเทศยังมีความกังวลจากสถานการณ์น้ำท่วม จึงคาดว่ามูลค่าการซื้อขายในปีนี้น่าจะไม่มาก สัดส่วนรายได้มาจากค่าคอมมิชชั่นในการซื้อขายหุ้น 40% ส่วนอีก 60% เป็นรายได้จากการเสนอขายตราสาร

NOMURA



CNSRealtime.com

i2Trade DROID (Android Mobile & Tablet)

โปรแกรมซื้อขายหุ้นใหม่ล่าสุด

NOMURA ให้บริการเป็น Broker แรกในประเทศไทย 1 มี.ย. 54 นี้

What is Android? ... 1

Android เป็นระบบปฏิบัติการ (OS) สำหรับโทรศัพท์เคลื่อนที่ ซึ่งพัฒนาขึ้นโดย Google

ก่อนเริ่มใช้งาน i2Trade DROID ... 2

1. อุปกรณ์สื่อสารของท่านต้องเป็น Android version 2.2 ขึ้นไป
2. อุปกรณ์สื่อสารของท่านต้องเชื่อมต่อระบบ Internet ได้ เช่น GPRS, EDGE, 3G, หรือ WIFI
3. Download โปรแกรม ผ่าน Market บนระบบ Android ฟรี!!!

การเริ่มใช้งาน i2Trade DROID ... 3

กรุณาติดต่อ NOMURA DIRECT 0-2638-5500 เพื่อขอรับ Username และ Password ในการเข้าใช้บริการครั้งแรก

ฟังก์ชันการใช้งานครอบคลุมทุกความต้องการของนักลงทุน

- Buy-Sell ส่งคำสั่งซื้อขาย ง่ายๆ ด้วยตนเอง
- View Order / Portfolio ตรวจสอบสถานะคำสั่งและพอร์ตการลงทุนของท่านได้ทุกที่ทุกเวลา
- Ticker ติดตามราคาหุ้นแบบ Realtime
- Market Watch ติดตามการเคลื่อนไหวของหุ้นอย่างใกล้ชิด
- Top BBO (Best Bid - Best Offer) ติดตามราคาหุ้นที่ท่านเลือกได้มากถึง 4 ตัวในคราวเดียวกัน
- Summary ตรวจสอบข้อมูลหุ้นรายตัว เพื่อความมั่นใจก่อนตัดสินใจลงทุน
- Market Info ไขพลาตทุกความเคลื่อนไหวของดัชนี

บริษัทหลักทรัพย์ โนมูระ พัฒนสิน จำกัด (มหาชน)

สาขาไทย : 0-2638-5000 สาขาภาษา : 0-2725-8600

สาขาพระปิ่นเกล้า : 0-2884-9060 สาขาวิภาวดีรังสิต : 0-2638-5920

สาขาอโศกพัฒนา : 0-2354-0760 สาขาพหลโยธิน : 0-2287-6051

สอบถามรายละเอียดเพิ่มเติมและขอใช้บริการ

NOMURA DIRECT : 0-2638-5500

<http://www.cnsrealtime.com>



Call us here

อนุพันธ์ (DW) การเป็นตัวกลางซื้อขายตราสารหนี้ให้ลูกค้า และ Prop.Trade

ส่วน การเปิดเสรี ค่าคอมมิชชั่นที่มีผลตั้งแต่ 1 ม.ค. 55 ไม่ได้ส่งผลกระทบต่อบริษัทฯ เพราะ ค่าคอมมิชชั่นไม่ได้เปลี่ยนแปลงไปมาก โดยอยู่ระดับใกล้เคียงปีก่อนที่ 0.10 - 0.17% เนื่องจากลูกค้าไม่ได้ให้ความสำคัญกับค่าคอมมิชชั่น แต่จะสนใจที่ผลตอบแทนการลงทุนมากกว่า จึงไม่มีการต่อรองค่าคอมมิชชั่น โดยเฉพาะนักลงทุนระยะยาวจะ

พิจารณาจากกำไรจากการลงทุน (Capital gain)

นายวิลเลียม ฟาง กล่าวว่า บริษัทฯ ไม่ได้ปิดโอกาสในการควบรวมกิจการกับโบรกเกอร์รายอื่นๆ ทั้งในและต่างประเทศ ขณะนี้มีการเจรจาร่วมกันบ้างหลายราย แต่ยังไม่ข้อสรุป ซึ่งบริษัทฯ มองว่าการควบรวมกิจการต้องพิจารณาให้รอบคอบว่ารวมแล้วต้องดีขึ้น สามารถเพิ่มช่องทางขยายฐานลูกค้า ช่วยเสริมธุรกิจให้เข้มแข็งเพิ่มศักยภาพทางธุรกิจ ผลิตภัณฑ์ใหม่ๆ



ข่าวต่างประเทศ

เอสแอนด์พีคาดการณ์ขึ้นภาษีมูลค่าเพิ่มปี 2015 ไม่ช่วยยักยอกหนี้สาธารณะ

รายงานข่าวต่างประเทศระบุว่า สถาบันจัดอันดับความน่าเชื่อถือแอสแอนด์พีอาร์ หรือ เอสแอนด์พี คาดว่า การขึ้นภาษีมูลค่าเพิ่มอีก 1 เท่าตัวในปี 2015 ของญี่ปุ่น จะไม่เพียงพอที่จะช่วยลดภาระหนี้สาธารณะได้ และรัฐบาลจำเป็นต้องจัดทำแผนรายจ่ายด้านสวัสดิการสังคมที่มีความรัดกุม

“การขึ้นภาษีเพียงอย่างเดียวไม่มีทางที่จะทำให้ภาระหนี้ภาครัฐลดลง และจะขึ้นภาษีในอัตราร้อยละเท่ากันไม่มีประโยชน์ที่ต้องพิจารณา สิ่งที่ต้องให้ความสำคัญคือการจัดทำแผนสวัสดิการสังคมที่ทำให้ภาระทางการเงินของรัฐบาลลดลง” นายทาเคฮิโระ โอทากะ ผู้อำนวยการเอสแอนด์พีในสิงคโปร์ระบุ โดยรัฐบาลญี่ปุ่นมีแผนจะขึ้นภาษีมูลค่าเพิ่มในอัตรา 5% ในปี 2015 เพื่อเพิ่มรายได้ภาครัฐ และลดภาระหนี้สาธารณะ ขณะที่เมื่อสัปดาห์ที่ผ่านมา รัฐบาลญี่ปุ่นยอมรับว่า อาจไม่สามารถจัดทำงบประมาณสมดุลได้ในปี 2020

ตามเป้าหมายที่วางไว้ แม้ในกรณีที่รัฐสภาเห็นชอบการขึ้นภาษีมูลค่าเพิ่มก็ตาม

ทั้งนี้ ภาระรายจ่ายด้านสวัสดิการสังคมของญี่ปุ่นเพิ่มขึ้นกว่า 2 เท่าในช่วง 20 ปีที่ผ่านมา และคิดเป็นสัดส่วนร้อยละ 52% ของงบประมาณรายจ่ายทั้งปีงบประมาณ 2012 ที่จะเริ่มต้นในเดือนเมษายนนี้

สหรัฐฯ ลดประมาณการการก่อหนี้สาธารณะ Q1/12 ลง 18%

รายงานข่าวต่างประเทศระบุว่า กระทรวงการคลังสหรัฐฯ ลดประมาณการการก่อหนี้สาธารณะในไตรมาสแรกปี 2012 ลง 18% มาอยู่ที่ 444 พันล้านดอลลาร์ หลังการจัดเก็บรายได้มีแนวโน้มเพิ่มขึ้น ขณะที่รายจ่ายลดลง

ขณะเดียวกันกระทรวงคาดว่า การก่อหนี้สาธารณะในไตรมาส 2 ปีนี้จะอยู่ที่ 200 พันล้านดอลลาร์ ส่วนการชำระหนี้จะเปิดเผยประมาณการอีกครั้งในวันที่ 1 กุมภาพันธ์

โดยการฟื้นตัวของเศรษฐกิจสหรัฐฯ ทำให้รายได้จากการจัดเก็บภาษีเพิ่มขึ้น ทำให้คาดว่า การขาดดุลงบประมาณของรัฐบาลกลางสหรัฐฯ ในปีนี้จะลดลงมาอยู่ที่ 956 พันล้านดอลลาร์

“หากสภาองเกรสสามารถควบคุมรายจ่ายของรัฐบาลได้ การขาดดุลงบประมาณอาจลดลงมาอยู่ที่ระดับต่ำกว่า 1 ล้านล้านดอลลาร์ในอนาคตรัฐบาล” นายคริส รัฟคีย์ ประธานเจ้าหน้าที่บริหารฝ่ายการเงินที่แบงก์ออฟไต่เคียวมิตซูบิซึยูเอฟเจกล่าว

อินเดีย ยินยอมยกเลิกการนำเข้าน้ำมันจากอิหร่าน

รายงานข่าวต่างประเทศระบุว่า อินเดียจะไม่ยกเลิกการนำเข้าน้ำมันจากอิหร่าน แม้สหรัฐฯ และสหภาพยุโรปออกมาตรการคว่ำบาตรการส่งออกน้ำมันจากอิหร่านเพื่อกดดันให้ยกเลิกโครงการนิวเคลียร์

“เป็นไปได้ที่อินเดียจะยกเลิกการนำเข้าน้ำมันจากอิหร่านในทันทีทันใด เพราะอิหร่านเป็นหนึ่งในประเทศที่สนองตอบความต้องการด้านพลังงานของตลาดเกิดใหม่ได้ดี” นายปรานพ มุขเคอร์จิรัฐมนตรีว่าการกระทรวงการต่างประเทศอินเดียกล่าว

ขณะที่ก่อนหน้านี้ จีนได้ยืนยันเช่นกันว่า จะยังคงนำเข้าน้ำมันจากอิหร่าน เช่นเดียวกับญี่ปุ่นที่ยังไม่มีแผนลดการนำเข้าน้ำมันจากอิหร่าน

ทั้งนี้ จีนและอินเดียนำเข้าน้ำมันจากอิหร่านรวมกันกว่า 35% ของปริมาณการส่งออกน้ำมันทั้งหมดของอิหร่าน



AFET

“เทนิอ-อีसानเข้าฤดูกลางผลัดใบ”

- นายชัยวัฒน์ เหมอินนิ** นักวิเคราะห์ บริษัท ดีเอส พีแอสเชอร์ส จำกัด (DSF) RSS3
- วานนี้มีปริมาณการซื้อขาย 627 สัญญา สถานะคงค้าง 3,522 สัญญา
 - ปิด 135.05 บ./ก.ก. เพิ่มขึ้น 4.00 บาท (สัญญาส่งมอบเดือนส.ค. 55)
- ปัจจัยบวก**
- เทนิอ-อีसानเข้าฤดูกลางผลัดใบ
 - อีก 1 เดือนภาคใต้จะปิดหน้ายาง
 - รัฐฯ ยังพยุงราคาอย่างไม่ให้หลุด 120 บ./ก.ก.
 - คู่สัญญาญี่ปุ่น เตรียมจะแทรกแซงเงินเยนที่แข็งค่า
- ปัจจัยลบ**
- น้ำมันนิ่ง
 - ทุนยุโรปยังยึดเยื่อ
- กลยุทธ์**
- ซื้อ (สัญญาส่งมอบเดือนส.ค. 55)
 - แนวรับ 130 บ./ก.ก.
 - แนวต้าน 140 - 150 บ./ก.ก.

TFEX

“Sideway Up”

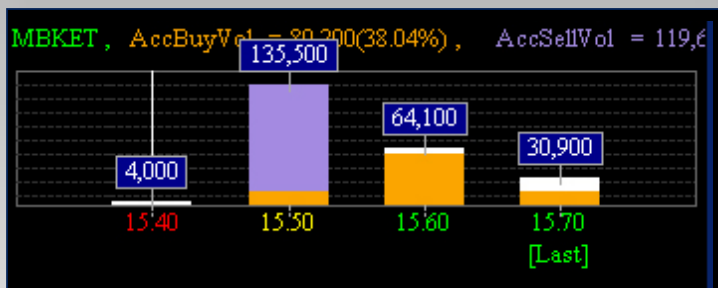
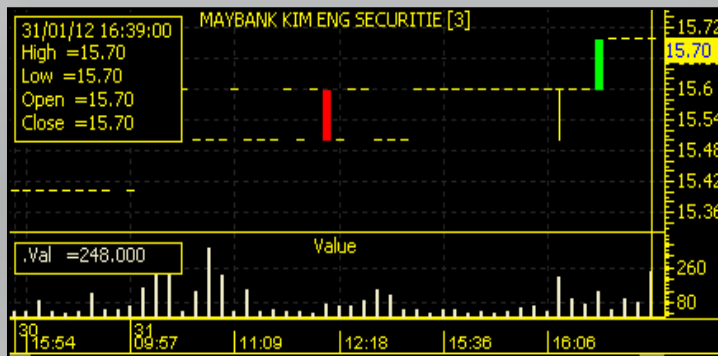
- เจ้าหน้าที่ฝ่ายวิเคราะห์ บล.กรุงศรีอยุธยา (AYS) SET50 Futures**
- วานนี้มีปริมาณการซื้อขาย 16,071 สัญญา สถานะคงค้าง 29,471 สัญญา
 - ปิด 755.50 จุด เพิ่มขึ้น 6.30 จุด (สัญญา SH5012 มี.ค. 55)
- ปัจจัยบวก**
- เส้นเทคนิควิ่ง Sideway Up
 - เฟดเริ่มมีสัญญาณออก QE3
 - ตลาดยังรับข่าวเฟดคงตบ.
- ปัจจัยลบ**
- รอดผลกรีซเจรจาเจ้าหน้าที่
 - นักลงทุนต่างชาติขายสุทธิในหุ้น 623.52 ลบ.
- กลยุทธ์**
- เก็งกำไร (สัญญา S50H12 มี.ค. 55)
 - แนวรับ 744 จุด
 - แนวต้าน 758 จุด
 - SET50 ประเมินแนวรับ 744 จุด แนวต้าน 758 จุด

HOT TO DAY

MBKET ราคาเป้าหมาย 20.50 บาท

บล.เกียรตินาคิน ระบุในบทวิเคราะห์แนะนำซื้อ MBKET ราคาเป้าหมาย 12 เดือน 20.50 บาท แม้ว่ารายงานผลประกอบการ ไตรมาส 4/54 ลดลงถึง 38%QoQ และ 56%YoY ทว่าคาดปี 2555 นี้ จะมีกำไรสุทธิ 835 ล้านบาท กำไรต่อหุ้น เพิ่มขึ้น 28%YoY

ทั้งนี้ความน่าสนใจลงทุนคือสามารถรักษาส่วนแบ่งตลาด อันดับ 1 ไว้ได้อย่างต่อเนื่อง มีเงินปันผลน่าสนใจ โดยคาดว่า จะปี 2555 จะมีการจ่ายเงินปันผล 1.45 บาท/หุ้น คิดเป็น Div. yield 9.4%



วันที่ทำการซื้อขายที่ผ่านมาพบหุ้นซื้อ - ขาย ที่ระดับราคา 15.50 บาทหนาแน่นสุด

**ตอบโจทย์
ทุกสไตล์การลงทุน**

ไปกับโปรแกรม
**eFin Smart
DATA**

ให้บริการด้านข้อมูลการลงทุน, กราฟเทคนิค
สำหรับข้อมูลหุ้น, ตลาด TFXE และ AFET
ไม่หมด Refresh และ Realtime เพื่อให้ทุกท่าน
ไม่พลาดทุกความเคลื่อนไหวการลงทุนในตลาดจริง!

ข้อมูลเกี่ยวกับราคาหุ้น ณ สิ้นวันที่ 31/01/55

Symbol	MBKET	AccVol	0
Last	15.00	AccVal(K฿)	0
Chg	0.00	%Fluct	0.00
%Chg	0.00	P/E	10.79
Open	0.00	P/BV	1.98
High	0.00	DPS(Baht)	0.35
Low	0.00	Yield(%)	9.22
Prev	15.00	EPS(Baht)	1.39
Avg	15.55	MktCap(Mil.)	8,562

ภาพรวมข้อมูลผู้ถือหุ้น ณ วันที่ 31/10/54

ผู้ถือหุ้นรายใหญ่	จำนวนหุ้น	(%)
1. KIM ENG HOLDINGS LIMITED	475,182,790	83.25
2. THE BANK OF NEW YORK (NOMINEES) LIMITED	7,345,900	1.29
3. บริษัท ไทยเอ็นวีดีอาร์ จำกัด	4,410,334	0.77

การคลัง การเงิน

ธปท.เผยนำท่วมยังจุดความเชื่อมั่นธุรกิจในอนาคต

นายเมธี สุภาพงษ์ ผู้อำนวยการอาวุโส ฝ่ายนโยบายเศรษฐกิจการเงิน ธนาคารแห่งประเทศไทย (ธปท.) เปิดเผยว่า เดือน ธ.ค. 2554 ที่ผ่านมาดัชนีความเชื่อมั่นทางธุรกิจอยู่ที่ 56.9 เพิ่มขึ้นจากเดือน พ.ย. 2554 ที่อยู่ที่ 39.0 ส่วนดัชนีความเชื่อมั่นทางธุรกิจอีก 3 เดือนข้างหน้า อยู่ที่ 48.5 ลดลงจากการประเมินครั้งก่อนที่อยู่ที่ 54.4

“การลงทุนใหม่ในระยะยาวยังเป็นประเด็นที่ต้องติดตาม เนื่องจากนักลงทุนยังรอความชัดเจนของแผนบริหารจัดการนำของรัฐบาล” นายเมธี กล่าว

ขณะที่ดัชนีการลงทุนภาคเอกชนยังคงติดลบที่ 3.6% เพิ่มขึ้นจากเดือนพ.ย. 2554 ที่ติดลบ 1.9% แต่เครื่องชี้ต่างๆ สะท้อนว่าภาคเอกชนเริ่มกลับมาลงทุนมากขึ้น หลังคลายความกังวลเรื่องปัญหาอุทกภัย แต่การลงทุนต่างๆ ยังมีข้อจำกัดจากการขาดแคลนรถยนต์เชิงพาณิชย์ เพื่อลงทุน ส่วนการลงทุนภาคก่อสร้างมีแนวโน้มดีขึ้น เป็นผล

จากการลงทุนเพื่อซ่อมแซมความเสียหายป้องกันพื้นที่และกระจายความเสี่ยงจากปัญหาน้ำท่วม และอีกส่วนเป็นการลงทุนตามแผนการก่อสร้างเดิม

“ภาพรวมการลงทุนของภาคเอกชนในปี 2554 ถือว่าชะลอลงจากที่เร่งลงทุนไปแล้วในปี 2553 โดยส่วนหนึ่งเป็นผลจากเศรษฐกิจโลกที่ชะลอลง ประกอบกับได้รับ

ผลกระทบจากปัญหาทางด้านการผลิตในไตรมาส 2 และ 4 ของปี ทำให้ขาดแคลนสินค้าเพื่อการลงทุน ส่วนแนวโน้มความต้องการลงทุนในระยะต่อไป คาดว่าจะเพิ่มขึ้นจากการซ่อมแซมความเสียหายซึ่งความเชื่อมั่นต่างๆ ยังคงดีอยู่” นายเมธี กล่าว

เขากล่าวถึงภาพรวมอัตราเงินเฟ้อในปี 2555 นี้ด้วยว่าจะไม่เพิ่มขึ้นจากปี 2554 แม้ว่าจะมีแรงกดดันเพิ่มขึ้นเล็กน้อยจากมาตรการต่างๆ ของรัฐบาล เช่น การรับจำนำข้าว การปรับเพิ่มค่าแรง การเพิ่มการเก็บเงินนำส่งกองทุนน้ำมัน เป็นต้น รวมทั้งอาจได้รับแรงกดดันจากการเติบโตในภาคเอกชนอีกส่วนหนึ่ง

แต่อย่างไรก็ตามแรงกดดันด้านต้นทุนชะลอลง จากแนวโน้มราคาสินค้าโภคภัณฑ์ในตลาดโลกที่ชะลอลงตามภาวะเศรษฐกิจโลก รวมถึงการคาดการณ์เงินเฟ้อในอีก 12 เดือนข้างหน้าของผู้ประกอบการที่ปรับตัวลดลง

BBL คาดกบ.นโยบายอยู่ที่ 3% ถึงสิ้นปี

ดร.กอบศักดิ์ ภูตระกูล ผู้ช่วยผู้จัดการใหญ่ ธนาคารกรุงเทพ จำกัด (มหาชน) หรือ BBL เปิดเผยว่า หากสถานการณ์เศรษฐกิจในยุโรปยังไม่มีความรุนแรงมากนักจนส่งผลกระทบต่อเศรษฐกิจไทย คาดว่าคณะกรรมการนโยบายการเงิน (กนง.) จะตรึงอัตราดอกเบี้ยนโยบายไว้ที่ 3% ไปจนถึงสิ้นปี

“ในส่วนของเศรษฐกิจไทยยังสามารถขับเคลื่อนได้ด้วยตนเอง แต่หากเกิดวิกฤตในยุโรป เชื่อว่ากนง. อาจพิจารณาทิศทางอัตราดอกเบี้ยอีกครั้งเพื่อลดผลกระทบและดูแลภาวะเศรษฐกิจไทย” ดร. กอบศักดิ์ กล่าว

สำหรับทิศทาง การขยายตัวของเศรษฐกิจไทยในปี 2555

จะมีการขยายตัวจากแรงขับเคลื่อนเศรษฐกิจในประเทศเป็นหลัก ทั้งจากการส่งออก การบริโภค การลงทุนที่ฟื้นตัวมากขึ้นแล้ว รวมทั้งยังได้รับแรงสนับสนุนจากนโยบายรัฐบาล เช่น โครงการสาธารณูปโภคและนโยบายการปล่อยสินเชื่อดอกเบี้ยต่ำเพื่อผู้ประกอบการ ดังนั้นจึงประเมินว่าแรงส่งนี้จะมีผลทำให้อัตราการ

ขยายตัวของเศรษฐกิจไทยเติบโตอย่างน้อย 5% โดยในไตรมาส 4/2555 น่าจะขยายตัวได้ถึง 7 - 8% จากฐานในปีก่อนที่ต่ำ ซึ่งจะทำให้ค่าเฉลี่ยทั้งปีมีอัตราการเติบโตที่ตีพอสมควร

อย่างไรก็ตาม ยังคงมีความเสี่ยงสำคัญจากความผันผวนของเศรษฐกิจยุโรปที่อาจทำให้มีการเปลี่ยนแปลงของทิศทาง การเติบโตในครึ่งปีหลังของปีนี้ได้ ซึ่งหากผลกระทบของความผันผวนมีมากจนรุนแรงอาจทำให้จีดีพีลดลงจากที่ประเมินไว้ได้

SET News

ITD ใช้งานจาก ROJNA มูลค่า 2.17 พันล.

รายงานข่าวจาก บมจ. อิตาเลียนไทย ดีเวลล็อปเมนต์ (ITD) เปิดเผยว่า เมื่อวันที่ 27 ม.ค. 55 บริษัทฯ ได้ร่วมลงนามในสัญญาก่อสร้าง กับ บมจ.สวนอุตสาหกรรมโรจนะ (ROJNA) เพื่อดำเนินการก่อสร้างโครงการเขื่อนป้องกันน้ำท่วมของสวนอุตสาหกรรมโรจนะ จ.พระนครศรีอยุธยา ลักษณะงานก่อสร้าง ประกอบด้วย กำแพงป้องกันน้ำท่วม โดย ระบบเข็มพืดคอนกรีต (พื้นผิวแบบลอนลูกฟูก) งานปรับปรุงคันดิน, ถนนทางเข้า

หลัก และ งานสะพาน มูลค่างาน 2,172,100,000 บาท (รวมภาษีมูลค่าเพิ่ม) ระยะเวลาก่อสร้าง 7 เดือน

TTW บันผล 0.25 บ./หุ้น จ่าย 28 มี.ค.

รายงานข่าวจาก บมจ. น้ำประปาไทย (TTW) เปิดเผยว่า ที่ประชุมคณะกรรมการบริษัทฯ มีมติอนุมัติการจ่ายเงินปันผลจากผลประกอบการของกิจการที่ได้รับ การส่งเสริมการลงทุนของปี 54 เพิ่มเติมอีกในอัตรา 0.25 บาทต่อหุ้น รวมเป็นจำนวนเงิน 997,500,000 บาท

กำหนดรายชื่อผู้มีสิทธิได้รับปันผล (Record date) วันที่ 13 ก.พ. 55 วันปิดสมุดทะเบียนเพื่อรวบรวมรายชื่อผู้มีสิทธิได้รับปันผล ตามมาตรา 225 ของพระราชบัญญัติหลักทรัพย์ และ ตลาดหลักทรัพย์วันที่ 14 ก.พ. 55 วันที่ไม่ได้รับสิทธิปันผล (XD) วันที่ 9 ก.พ. 55 วันที่จ่ายปันผล 28 มี.ค. 55

กระดาน MAI

SPCG เตรียมลงทุน 16 โครงการในปี

นายวันดี กุญชรยาคง ประธานกรรมการและกรรมการผู้จัดการใหญ่ บมจ.เอสพีซีจี (SPCG) เปิดเผยว่า ในปี 55 บริษัทฯ จะลงทุนใน 16 โครงการลงทุนโครงการละ 600 - 700 ล้านบาท ซึ่งเงินส่วนหนึ่งจะเกิดขึ้นจากการเพิ่มทุนในตลาดหลักทรัพย์ฯ ซึ่งจะเห็นความชัดเจนในเดือนก.พ.

55 ซึ่งขณะนี้รอการอนุมัติจาก ก.ล.ต. คาดว่าจะชัดเจนในสัปดาห์หน้า

ขณะที่ บริษัทฯ ได้จับมือร่วมบันทึกข้อตกลงความร่วมมือ กับ บริษัท Enegate และบริษัท ไทยโอจีเด็นจิ จำกัด ในการเป็นพันธมิตรกันในการร่วมลงทุนประมูลรับงาน การเปลี่ยนหม้อแปลงไฟฟ้าอัจฉริยะ



ของการไฟฟ้าส่วนภูมิภาค โดยหม้อแปลงที่จะเปลี่ยนใหม่มีราว 14 - 15 ล้านครัวเรือน ซึ่งเชื่อว่าหากรับงานประมูลนี้ได้จะสร้างรายได้ให้กับบริษัทฯ ในอนาคตและการเป็นพันธมิตรกับ 2 บริษัทในต่างประเทศ ก็จะช่วยสร้างการขยายตลาดให้แก่ไทยและญี่ปุ่นด้วย

Mon ตามรอย IPO

Tue Gold Trend

Wed **คนดังกับการลงทุน**

Thu ประสบการณ์จากรายย่อย

Fri วัตถุดิบภูมิคุ้มกันร้อน

คนดังกับการลงทุน

“ฟาง” สนับสนุนธุรกิจ นีระสิงห์

การบริหารเงินส่วนตัว

ฟางเองจะมีสมุดบันทึกรายรับรายจ่ายในแต่ละวัน เพื่อเป็นการควบคุมตัวเองไม่ให้ใช้จ่ายฟุ่มเฟือย ซึ่งมันก็เป็นสิ่งที่ดีทำให้เรามีเงินเก็บสะสม เพราะเราจะรู้ว่าในแต่ละวันเราใช้จ่ายเท่าไร และในกระเป๋าตังค์ก็จะพกเงินไม่มาก มีแค่ใช้ประจำวันเท่านั้น รายได้จะมีเข้ามาทุกเดือน ฟางเองจะคอยจดบันทึกตลอดเวลาว่าค่าใช้จ่ายมีอะไรบ้างในแต่ละเดือน

การลงทุน

นอกจากส่วนที่เป็นเงินออมแล้ว ก็จะมีแบ่งออกมากลงทุนบ้าง เพราะการฝากเงินในธนาคารปัจจุบันได้ดอกเบี้ยน้อยมาก ถ้าเรานำเงินมาลงทุนซื้อบ้าน หรือ คอนโดมีเนียมเก็บสะสมไว้ก็จะทำให้เราสามารถเก็งกำไรในอนาคตได้ หรือ อาจจะปล่อยเช่า ก็จะทำให้เรามีรายได้ที่เพิ่มมากขึ้น ในอนาคตอยากเปิดร้านเบเกอรี่ที่มีขนมรูปแบบน่ารัก ๆ ซึ่งเป็นร้านอาหารหรือร้านขนมในเชิงคุณภาพที่มีประโยชน์ต่อสุขภาพ เนื่องจากว่าคุณพ่อเป็นคุณหมอก็จะทำให้คุณพ่อมาเป็นทีปรึกษาให้คำแนะนำได้ว่าอาหารหรือเครื่องดื่มอะไรที่มีประโยชน์

ฝากถึงผู้อ่าน

โลกเราวันนี้ ภัยธรรมชาติเกิดขึ้นได้ตลอดเวลา ถ้าเรารู้จักประหยัดและอดออม จะทำให้เรามีการวางแผนอนาคตได้เป็นอย่างดี และจะทำให้เราไม่ลำบากเมื่อเกิดเหตุการณ์ไม่คาดฝัน



“ฟาง”
สนับสนุนธุรกิจ นีระสิงห์



BUALUANG SECURITIES
หลักทรัพย์บัวหลวง

BUALUANG



แต่ได้ ประโยชน์จากการลงทุน
ที่ให้คุณได้ **มากกว่า**

วันนี้ค่าธรรมเนียมจากการซื้อขายหุ้นหรือ
อนุพันธ์ ผ่านหลักทรัพย์บัวหลวง
ทุก 25 บาทคิดเป็น 1 คะแนน
เริ่มสะสมคะแนน
ตั้งแต่วันที่ 3 พ.ค. 54 เป็นต้นไป

- ยืดระยะเวลาถือได้มาก
- สะสมคะแนนไว้ใช้ในอนาคต
- รับเงินจากทุกช่องทางการลงทุน
- เติมนิวส์ด้วย Bualuang iPoints Premier
- สามารถโอนคะแนนไปสะสมกับโบรกเกอร์อื่นที่สนับสนุนของหลักทรัพย์บัวหลวง



พิเศษสุด สำหรับลูกค้าที่สะสม Bualuang iPoints Premier
1,600,000 คะแนน รับสิทธิ์นำ Bualuang iPoints Premier มาแลก
Lexus CT 200h Luxury จำนวน 1 คัน*

*มูลค่า 21,995,000 บาท

Conventinality is not my name.

บริษัทหลักทรัพย์ บัวหลวง จำกัด (มหาชน)
0-2618-1111 | www.bualuang.co.th/ipoints

.....ดู.....

“บร็อกโคลี” มิตรที่ดีของปอด

by Jackal_XIII



นักวิจัยจากวิทยาลัยแพทยศาสตร์จอร์จทาวน์ สหพันธรัฐ นำทีมโดย ดร.ซีแอม บิสวัล ศึกษาพบสารในผักบร็อกโคลี อาจช่วยยับยั้งการทำลายที่นำไปสู่การเป็นโรคปอดร้ายแรงที่เรียกว่าโรคปอดอุดกั้นเรื้อรัง (Chronic obstructive pulmonary disease-COPD) ได้

ทั้งนี้ โรคซีไอพีดีมักมีสาเหตุมาจากการสูบบุหรี่และคร่ำชีวิตผู้ป่วยไปเป็นจำนวนมาก เฉพาะในอังกฤษมีผู้จบชีวิตเพราะโรคดังกล่าวเป็นจำนวนประมาณ 30,000 คนต่อปี และจากการศึกษาล่าสุดนักวิจัยได้พบว่าสารซัลโฟราเฟน (Sulforapane) ของบร็อกโคลีไปส่งเสริมให้ยีน NRF2 ในเซลล์ปอดมนุษย์ทำกิจกรรมเพิ่มขึ้น จึงช่วยป้องกันเซลล์ดังกล่าวถูกทำลายจากพิษต่างๆ ได้ ในกลุ่มผู้สูบบุหรี่ และป่วยเป็นโรคซีไอพีดีระยะก้าวหน้าจึงมีการทำกิจกรรมของยีน NRF2 ในระดับต่ำกว่ากลุ่มอื่น

ยีนดังกล่าวทำหน้าที่เปิดให้กลไกหลายอย่างเพื่อขับพิษและสารก่อมลพิษต่างๆทำงาน เพื่อไม่ให้สารพิษเหล่านั้นทำลาย เซลล์ปอด ก่อนหน้านั้นเคยมีการศึกษากับหนูพบว่าเมื่อยับยั้งการทำงานของยีน NRF2 ทำให้เกิดโรคถุงลมโป่งพองเร็วกว่าปรกติ ซึ่งเป็นอาการอย่างหนึ่งที่พบในผู้ป่วยซีไอพีดี

การวิจัยนี้ทำให้เกิดความหวังว่าวิธีเพิ่มกิจกรรมของยีน NRF2 อาจช่วยชะลอการก้าวหน้าของโรคซีไอพีดีได้ ซึ่งในอนาคตอาจศึกษาเพิ่มเติมต่อโดยพุ่งเป้าที่ยีน NRF2 เพื่อดูการปกป้องปอดด้วยสารต้านอนุมูลอิสระ และทดสอบความสามารถในการปรับปรุงการทำงานของปอดในผู้ป่วยซีไอพีดี

สำหรับการศึกษาที่เคยมีมาก่อนหน้านี้ได้พบเช่นกันว่าสารจากบร็อกโคลีชนิดเดียวกัน หรือซัลโฟราเฟนสามารถช่วยป้องกันการทำลายหลอดเลือดที่เกิดจากโรคเบาหวานได้ นอกจากนี้ผักในตระกูลกะหล่ำยังมีความสัมพันธ์ช่วยลดความเสี่ยงเกิดภาวะหัวใจวาย และโรคหลอดเลือดสมองหรือ Strokes ได้ด้วย



Photo Release

ผู้บริหารไทยพาณิชย์ รับรางวัลยอดเยี่ยม จาก SAA Awards for Listed Companies 2011



นางกรรณิกา ชลิตอาภรณ์ กรรมการผู้จัดการใหญ่ ธนาคารไทยพาณิชย์ รับรางวัล CEO ยอดเยี่ยม กลุ่มธุรกิจการเงิน จาก นายไพฑูรย์ นลินทรางกูร นายกสมาคมนักวิเคราะห์หลักทรัพย์ ที่งานประกาศรางวัล SAA Awards for Listed Companies 2011 โดยผลรางวัลมาจากการโหวตของนักวิเคราะห์หลักทรัพย์และผู้จัดการกองทุนต่างๆ โดยมีเกณฑ์ประกอบการพิจารณา ได้แก่ ความสามารถในการบริหารที่เป็นเลิศ การนำเสนอและให้ข้อมูลอย่างสม่ำเสมอในเชิงลึก ตรงประเด็น มีคุณภาพชัดเจน และถูกต้องครบถ้วน พร้อมกันนี้ นายดีแพก ซาหรับ รองผู้จัดการใหญ่ กลุ่มการเงินและโครงการปรับปรุงธนาคารยังได้รับรางวัล CFO ยอดเยี่ยม ในกลุ่มธุรกิจการเงิน เป็นปีที่ 2 ติดต่อกันอีกด้วย

มุมมองตลาด

ธอส.รูดตลาดเงินฝากรายย่อยภาคเหนือ

ธนาคารอาคารสงเคราะห์ เดินหน้ารูดตลาดเงินฝากรายย่อย ชูเงินฝากประจำ 5 เดือน รับดอกเบี้ยสูง 3.75% ต่อปี สินเชื่อบ้าน ดอกเบี้ยต่ำ 0% ต่อปี นาน 6 เดือน พร้อมยกเว้นค่าประเมินราคาหลักประกัน และค่าธรรมเนียมการยื่นกู้ทุกวงเงินกู้ นอกจากนี้ธนาคารยังคัดทรัพย์ NPA คุณภาพโซนภาคเหนือกว่า 100 รายการ พิเศษสุดด้วยเงินไขดอกเบี้ย 0% ปีแรกสำหรับลูกค้าที่ซื้อทรัพย์ NPA ของธอส. พร้อมร่วมสนุกกับกิจกรรมรับของสมนาคุณมากมาย อาทิ หนังสือ 57 เคล็ดลับเสริมมงคลบ้าน ชุดบัตรชมภาพยนตร์ในเครือเมเจอร์ฯ และตระกร้าสวยเก๋จาก ธอส. ในงานมหกรรมการลงทุน Invest Fair 2012 เชียงใหม่ ระหว่างวันที่ 3 - 5 ก.พ. 55 ณ เชียงใหม่ฮอลล์ ศูนย์การค้าเซ็นทรัลพลาซ่า เชียงใหม่ แอร์พอร์ต จ.เชียงใหม่ สอบถามรายละเอียดเพิ่มเติมได้ที่ศูนย์ลูกค้าสัมพันธ์ ธนาคารอาคารสงเคราะห์ โทร 0 - 2645 - 9000 หรือ www.ghbank.co.th

มุมมอง

งานโครงการประกันภัยสู่ประชาชน ณ จังหวัดเชียงราย

นางสาวจุฬารัตน์ สุธีธร ผู้ตรวจราชการกระทรวงการคลัง เป็นประธานเปิดงาน โครงการประกันภัยสู่ประชาชน เพื่อสร้างความเชื่อมั่นและความตระหนักของประชาชนต่อการจัดทำประกันภัย โดยสำนักงานคณะกรรมการกำกับและส่งเสริมการประกอบธุรกิจประกันภัยจังหวัดเชียงรายร่วมกับบริษัทประกันภัย ชมรมประกันภัยจังหวัดเชียงรายและบริษัทประกันชีวิต/วินาศภัย ณ จังหวัดเชียงราย ในวันที่ 26 ม.ค. 55



ทิสโก้มอบทุนประกอบอาชีพแก่ผู้ประสบอุทกภัย

กลุ่มทิสโก้มุ่งมั่นฟื้นฟูชุมชนหลังน้ำลด มุ่งช่วยเหลือประชาชนทั่วไปที่ประสบอุทกภัยและขาดแคลนรายได้ ให้สามารถกลับมาประกอบอาชีพได้อีกครั้ง โดยได้เปิดรับสมัครทุนประกอบอาชีพ เพื่อมอบอุปกรณ์ประกอบอาชีพที่จำเป็น อาทิ รถเข็น รถสามล้อ เครื่องซักผ้า จักรเย็บผ้า อุปกรณ์ขายอาหาร เครื่องมือช่างไม้ เครื่องสูบน้ำเพื่อการเกษตร เครื่องเรือหางยาว เป็นต้น และเงินทุนจำนวนหนึ่ง โดยมุ่งช่วยเหลือให้ผู้ประสบอุทกภัยสามารถกลับมาประกอบสัมมาชีพ หาเลี้ยงตนเองและครอบครัวได้โดยไม่เป็นภาระสังคม

สำหรับคุณสมบัติของผู้ขอรับทุน คือเป็นผู้ประสบอุทกภัยในปี 54 ที่ขาดแคลนทุนทรัพย์ และที่สำคัญต้องมีทักษะในการประกอบอาชีพที่จะขอทุน โดยจะใช้หลักเกณฑ์การพิจารณาเช่นเดียวกับการให้ทุนประกอบอาชีพของมูลนิธิทิสโก้เพื่อการกุศล ที่ได้มอบทุนดังกล่าวอย่างต่อเนื่องเป็นประจำทุกปี

ทั้งนี้ ผู้ประสบอุทกภัยสามารถขอรับใบสมัครทุนประกอบอาชีพได้ที่ ธนาคารทิสโก้ในเขตพื้นที่ประสบภัยในกรุงเทพฯและปริมณฑล และในต่างจังหวัด ได้แก่ ธนาคารทิสโก้สาขาพระนครศรีอยุธยา, สาขาสระบุรี, สาขานครสวรรค์ และสาขาสุราษฎร์ธานี ตั้งแต่วันนี้เป็นต้นไป หรือสอบถามรายละเอียดเพิ่มเติมได้ที่ โทร. 02 633 6904 ในวันจันทร์ - ศุกร์ เวลา 09.00 - 17.00 น.

กว่าจะมาเป็นเสือ



“ไววิทย์ อุทัยเฉลิม”

เปิดมุมมอง

ฉบับที่ 2

“ไววิทย์ อุทัยเฉลิม”
แม่ทัพคนใหม่ บลจ.กิมเอ็ง

แผนการบริหารของ CEO คนใหม่ในปี 55 คือการตั้งเป้า จะเพิ่มกองทุนให้ครอบคลุมทุกตลาดให้มากที่สุด โดยออกกองทุนใหม่ 10 กองทุนในปีนี้ ตั้งเป้าสินทรัพย์แตะ 1 หมื่นล้านบาท จากปัจจุบันมี กองทุนเปิดกิมเอ็งบริหารเงิน (KECASH) ขนาดสินทรัพย์ประมาณ 348 ล้านบาท

“ปีนี้จะเป็นปีที่การแข่งขันธุรกิจกองทุนรวมจะเข้มข้นกว่า ปีที่ผ่านมา เรามีแผนเพิ่มกองทุนให้ครอบคลุมทุกตลาดให้มากที่สุด จุดแข็งของเรา คือ มีผู้ถือหุ้นใหญ่ซึ่งมีมาร์เก็ตแชร์ในธุรกิจหลักทรัพย์ เป็นอันดับหนึ่งมาตลอด 10 ปี รวมถึงสาขา 44 แห่งทั่วประเทศ และฐานลูกค้าประมาณ 6 หมื่นบัญชี อีกทั้งอยู่ระหว่างรอไลเซนส์

ประกอบธุรกิจกองทุนส่วนบุคคล รองรับลูกค้าที่รับความเสี่ยงได้ เพิ่มขึ้น โดยกำหนดเงินลงทุน 3 - 5 ล้านบาท จากทั่วไปกำหนด ขั้นต่ำ 10 ล้านบาท”

สำหรับกองทุนแรกที่จะเสนอขายเป็นกองทุนหุ้น และออก กองทุนที่ลงทุนในต่างประเทศในเดือน เม.ย. โดยกองทุน FIF จะ เน้นป้องกันความเสี่ยงของอัตราแลกเปลี่ยนและปกป้องเงินลงทุน ส่วนกองทุนตราสารหนี้จะออกไตรมาสละ 1 กองทุนรองรับการ ลดวงเงินคุ้มครองเงินฝากเหลือ 1 ล้านบาท/บัญชีในปีี้ รวมทั้ง ออกกองทุนรวมอสังหาริมทรัพย์ประมาณ 2 - 4 กองทุน รวมไม่ต่ำกว่า 4,000 ล้านบาท ลงทุนในโรงแรมบนเกาะสมุยและพัทยา รวมถึงอาคารสำนักงานในกรุงเทพฯ

“ด้วยความเชี่ยวชาญและประสบการณ์เรื่องหลักทรัพย์ และแรงบันดาลใจทั้งด้านข้อมูลและช่องทางจากเมย์แบงก์ กิมเอ็ง จะช่วยเสริมการออกกองทุนให้แก่ บลจ.อีกด้วย”

..... อ่านต่อฉบับหน้า

NOMURA
CNSRealtime.com
i2Trade DROID (Android Mobile & Tablet)
โปรแกรมซื้อขายหุ้นใหม่ล่าสุด
NOMURA ให้บริการเป็น Broker แรกในประเทศ 1 มิ.ย. 54 นี้

What is Android?
Android เป็นระบบปฏิบัติการ (OS) สำหรับโทรศัพท์เคลื่อนที่ ซึ่งพัฒนาขึ้นโดย Google

ก่อนเริ่มใช้งาน i2Trade DROID
1. อุปกรณ์สื่อสารของท่านต้องเป็น Android version 2.2 ขึ้นไป
2. อุปกรณ์สื่อสารของท่านต้องเชื่อมต่อระบบ Internet ได้ เช่น GPRS, EDGE, 3G, หรือ WiFi
3. Download โปรแกรม ผ่าน Market บนระบบ Android ฟรี!!!

การเริ่มใช้งาน i2Trade DROID
กรุณาติดต่อ NOMURA DIRECT 0-2638-5500 เพื่อขอรับ Username และ Password ในการเข้าใช้บริการครั้งแรก

ฟังก์ชันการใช้งานครอบคลุมทุกความต้องการของนักลงทุน
- Buy-Sell ส่งคำสั่งซื้อขาย ง่ายๆ ด้วยตนเอง
- View Order / Portfolio ตรวจสอบสถานะคำสั่งและพอร์ตการลงทุนของท่านได้ทุกที่ทุกเวลา
- Ticker ติดตามตลาดหุ้นแบบ Realtime
- Market Watch ติดตามการเคลื่อนไหวของหุ้นฮอตทั่วโลก
- Top BBO (Best Bid - Best Offer) ติดตามราคาหุ้นที่ท่านเลือกได้มากถึง 4 ตัวในเวลาเดียวกัน
- Summary ตรวจสอบข้อมูลหุ้นรายตัว เพื่อความมั่นใจก่อนตัดสินใจลงทุน
- Market Info โฉมหน้าตลาดทุกความเคลื่อนไหวของดัชนี

บริษัทหลักทรัพย์ โนมูระ พัฒนสิน จำกัด (มหาชน)
สาขากรุงเทพฯ : 0-2638-5000 สาขาเชียงใหม่ : 0-2725-6600
สาขาพระปิ่นเกล้า : 0-2884-9060 สาขาบริการด้วยลิ้งค์ : 0-2638-5920
สาขาแม่สอดหน้า : 0-2354-0760 สาขาพลาซ่าอิน : 0-2287-6951

สอบถามรายละเอียดเพิ่มเติมและขอใช้บริการ
NOMURA DIRECT : 0-2638-5500
http://www.cnsrealtime.com

Call us here



**บริษัทหลักทรัพย์
เกียรตินาคิน จำกัด**
KIATNAKIN SECURITIES COMPANY LIMITED

อภิสิทธิ์ ลิ้มป้งรังค์กุล
รองผู้อำนวยการฝ่ายวิเคราะห์หลักทรัพย์
บล.เกียรตินาคิน

ประเมินดัชนีฯ วันนี้ คาดว่า จะอยู่ในลักษณะแกว่งตัว แต่จะเน้นหนัก ไปทางปรับตัวขึ้น จากตลาดหุ้นสหรัฐฯ ล่วงหน้าที่ส่งสัญญาณฟื้นตัวและยังมีความ คาดหวังกับแนวทางการปรับโครงสร้างหนี้ ของกรีซ นักลงทุนควรจับตาใกล้ชิด เพราะเป็นปัจจัยกดดันบรรยากาศการ ลงทุน กลุ่มที่แนะนำถือหุ้น ให้แนวรับ 1,080 จุด แนวต้าน 1,090 จุด



กิตติศักดิ์ กวีธีระธรรม
ผู้อำนวยการฝ่ายวิจัย
บล.เอเชีย พลัส

ทิศทางตลาดหุ้นไทยวันนี้มีโอกาส ปรับขึ้นต่อ จากวานนี้ตลาดหุ้นไทย สามารถทะลุผ่านระดับแนวต้านที่ 1,080 จุดได้ หลังเม็ดเงินที่ไหลเข้ามาใน สินทรัพย์เสี่ยงมากขึ้น ตั้งแต่ธนาคาร กลางสหรัฐฯ (เฟด) ระบุว่าคงอัตรา ดอกเบี้ยระดับต่ำจนถึงปลายปี 57 แม้ภาพรวมตลาดฯ จะถูกกดดัน จากความกังวลปัญหาหนี้กรีซ ทั้งนี้ มองแนวต้านที่ 1,100 จุด และแนวรับที่ 1,070 จุด



FINANSIA SYRUS
www.fnsyrus.com
บริษัทหลักทรัพย์ ฟินันเซีย ไซรัส จำกัด (มหาชน)

STOCK	3050	3075	3050	509
1600	164	165	165	5
100-41	042	043	042	476
1000	1320	1330	1320	476
14	109	110	110	476

สมชาย เอนกทวีพล
ผู้อำนวยการฝ่ายวิเคราะห์หลักทรัพย์
บล.ฟินันเซีย ไซรัส

คาดตลาดหุ้นไทยวันนี้ยังเป็น ลักษณะการแกว่งตัวขึ้นได้ จากเงินลงทุน ต่างชาติ โดยดัชนีฯ มีแนวต้านขยับขึ้นไป ที่ 1,088 - 1,090 จุด และแนวรับ อยู่ที่ 1,074 - 1,070 จุด ซึ่งตลาดหุ้นไทย บ่ายวานนี้ปรับตัวดีขึ้นเช่นเดียวกับตลาด หุ้นเอเชียจากเม็ดเงินต่างชาติไหลเข้ามา ทว่าตลาดเอเชีย สะท้อนให้ดัชนีฯ ทะลุ แนวต้านที่ 1,080 จุดได้สำเร็จ



**LEARN TRADING BY
REAL TRADING**

DVD เพื่อการเรียนรู้ การวิเคราะห์ทางเทคนิคด้วยตนเอง

จากวิทยากรชื่อดัง **อาจารย์ริติ ธาราสุข** (PhD. Candidate)
ประธานเจ้าหน้าที่บริหาร บริษัท ชาร์ตมาสเตอร์ จำกัด
ผู้เชี่ยวชาญด้านการลงทุนโดยใช้ปัจจัยทางเทคนิค สาย Art
ที่เน้นมุมมองด้านความแข็งแกร่ง และการเคลื่อนไหวของกราฟ โดยไม่ใช้คณิตศาสตร์



สอบถามข้อมูลเพิ่มเติมได้ที่
02-541-4011 ext 101



Stock Exchange

ข้อมูล ณ สิ้นวันที่ 31 มกราคม 2555

Stock Exchange of Thailand [SET] [Day]

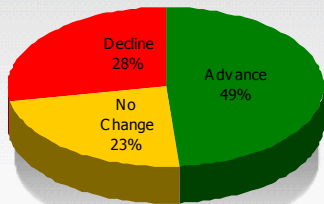


TRADING BY INVESTOR TYPE

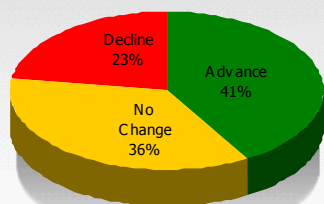
Type	Buy	Sell	Net
Institute	1,752.60 6.76%	1,650.25 6.36%	102.35
Proprietary	3,380.96 13.03%	3,192.87 12.31%	188.09
Foreign	7,459.11 28.76%	8,082.63 31.16%	-623.52
Local	13,345.96 51.45%	13,012.88 50.17%	333.08
Last Update			31/01/12

Index	Last	Chg	%Chg
SET	1,083.97	9.26	0.86
SET 50	757.45	6.5	0.87
SET 100	1,647.59	14.15	0.87
MAI	290.48	2.07	0.72
SET Value		(Mil. ฿)	25,938.64
MAI Value		(Mil. ฿)	986.55
Last Updated		31/1/2012	17:01:50

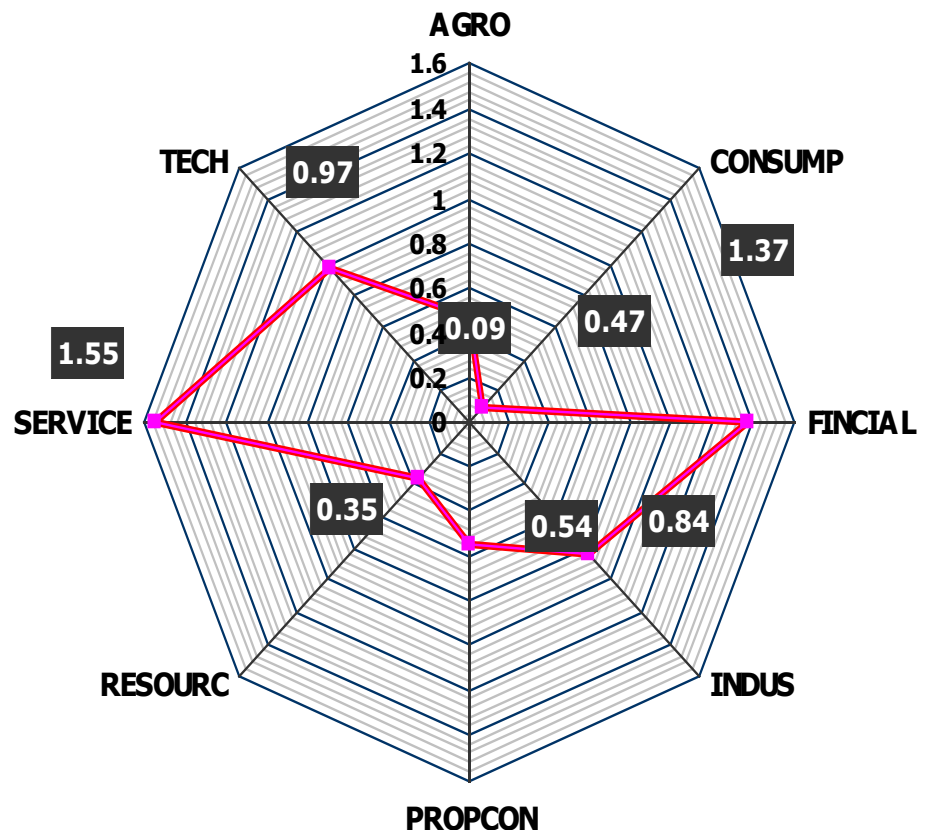
SET



mai



Percent Change in Price by Industry



Top MostActive Value

ข้อมูล ณ สิ้นวันที่ 31 มกราคม 2555

ADVANC [Day]

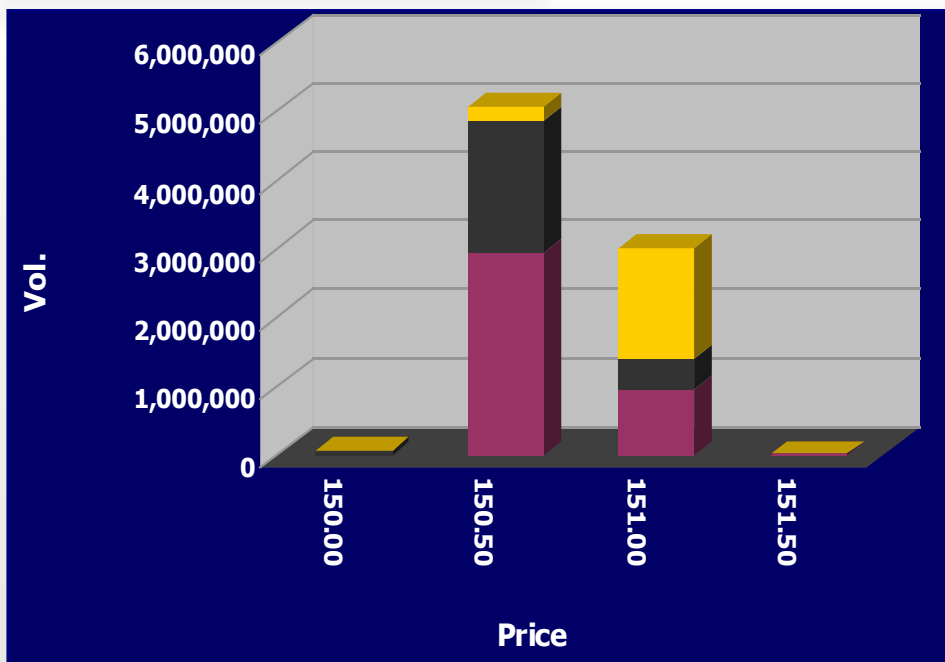


Price & Fundamental

Symbol	ADVANC	
Last	151.00	
Chg	1.00	
%Chg	0.67	
Open	150.50	
High	151.50	
Low	150.00	
Prev	150.00	
Avg	150.68	
AccVol	8,119,700	
AccVal(K฿)	1,223,481	
%Fluct	1.00	
P/E	18.44	
P/BV	12.61	
DPS(Baht)	4.17	
Yield(%)	8.60	
EPS(Baht)	8.19	
MktCap(Mil.)	448,937	
Broker	Target	Update
KS	144.00	31/1/2012
CNS	172.00	27/1/2012
UOBKHST	152.00	20/1/2012

Volume Analysis

: **ADVANC**



- ATO/C Volume
- Sell Volume
- Buy Volume

หมายเหตุ

หลักทรัพย์ที่มีมูลค่าการซื้อขายสูงสุดในรอบวัน
เป็นอันดับหนึ่งของหลักทรัพย์ในตลาดหลักทรัพย์แห่งประเทศไทย

Top MostActive Gainer

ข้อมูล ณ สิ้นวันที่ 31 มกราคม 2555

GLOBAL-W

[Day]

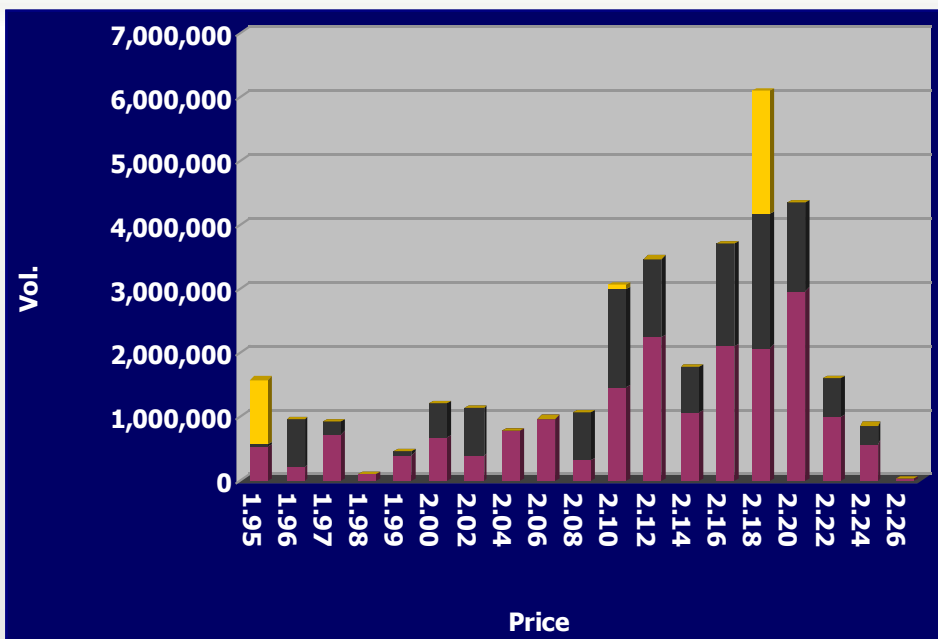


Price & Fundamental

Symbol	GLOBAL-W	
Last	2.18	
Chg	0.26	
%Chg	13.54	
Open	1.95	
High	2.26	
Low	1.95	
Prev	1.92	
Avg	2.12	
AccVol	34,100,500	
AccVal(K฿)	72,345	
%Fluct	14.62	
P/E	43.60	
P/BV	0.75	
DPS(Baht)	0.06	
Yield(%)	0.37	
EPS(Baht)	0.05	
MktCap(Mil.)	3,161	
Broker	Target	Update
No Comment		

Volume Analysis

: GLOBAL-W



- ATO/C Volume
- Sell Volume
- Buy Volume

หมายเหตุ

หลักทรัพย์ที่มีมูลค่าการซื้อขายเฉลี่ย (Average Value) 5 วันมากกว่า 10 ล้านบาท และมีเปอร์เซ็นต์การเปลี่ยนแปลงเพิ่มขึ้นมากที่สุดในรอบวันเป็นอันดับหนึ่งของหลักทรัพย์ในตลาดหลักทรัพย์แห่งประเทศไทย

Top MostActive Compare AVG Vol5

ข้อมูล ณ สิ้นวันที่ 31 มกราคม 2555

EARTH

[Day]

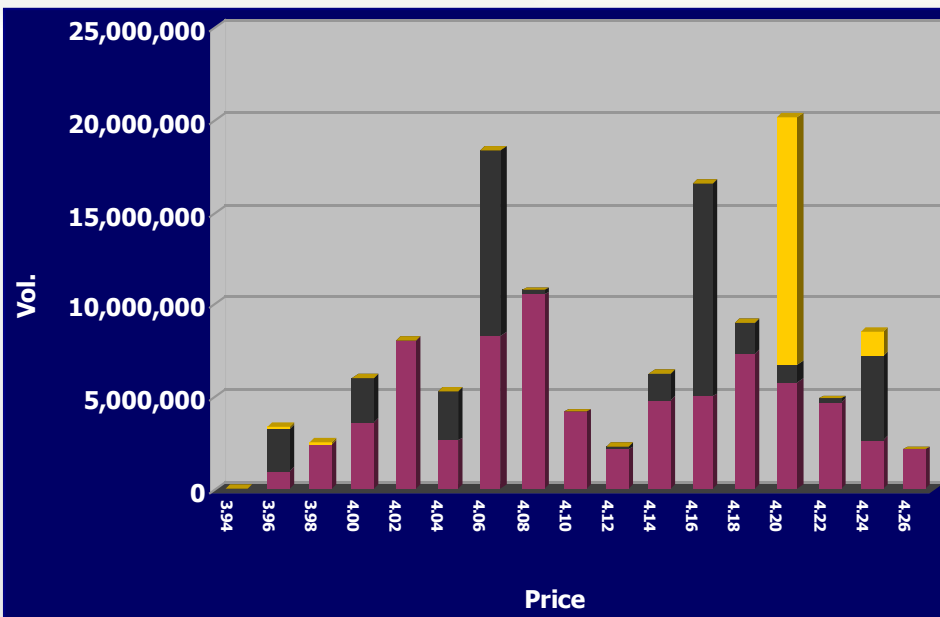


Price & Fundamental

Symbol	EARTH	
Last	4.20	
Chg	0.24	
%Chg	6.06	
Open	3.98	
High	4.26	
Low	3.94	
Prev	3.96	
Avg	4.12	
AccVol	128,522,300	
AccVal(K฿)	529,875	
%Fluct	7.77	
P/E	30.00	
P/BV	15.56	
DPS(Baht)	N/A	
Yield(%)	N/A	
EPS(Baht)	0.14	
MktCap(Mil.)	10,728	
Broker	Target	Update
No Comment		

Volume Analysis

: EARTH



- ATO/C Volume
- Sell Volume
- Buy Volume

หมายเหตุ

หลักทรัพย์ที่มีมูลค่าการซื้อขายเฉลี่ย (Average Value) 5 วันมากกว่า 10 ล้านบาท และมีเปอร์เซ็นต์เปรียบเทียบปริมาณการซื้อขาย (Volume) ของวันกับปริมาณซื้อขายเฉลี่ย (Average Volume) ใน 5 วันที่ผ่านมามากที่สุด โดยคำนวณได้จาก $\%Comp = (Trade Volume / 5\text{-Day AVG. Volume}) * 100$

คำคมการลงทุน

ถ้าคิดจะซื้อหุ้น ตอนทุกคนไม่มีใครจะซื้อหุ้น นี่ละดีที่สุด

คุณโกศล



ผู้จัดทำ

บริษัท ออนไลน์แอสเซท จำกัด
466 ถนนรัชดาภิเษก แขวงสามเสนนอก
เขตห้วยขวาง กรุงเทพมหานคร 10310

--คณะที่ปรึกษา--

พรเลิศ เตชะรัตโนภาส
ดวงสุรีย์ วายบุตร

--บรรณาธิการ--

เอกอนันต์ เสรีรัตน์ชัย

--กองบรรณาธิการ และฝ่ายสนับสนุน--

-ข่าวต่างประเทศ

วรเชษฐ์ พันธุ์ภูวงค์

-ข่าวตลาดเงิน ตลาดทุน

ศราพงศ์ นันทิวงค์

พิมพ์ภัส สิริไพรวิน

ศุภวรรณ วราภรณ์

-ข่าวตลาดอนุพันธ์

สุรเมธี มณีสุโข

--ฝ่ายศิลปกรรม--

ยุภาจิตรี วัชรธัญเจริญ

ประกาศิต คุณครอง

วีระชัย ปัตลา

ภูวนาท สุขเกษม

อัษฎา วรรณธนาสิน

สนใจติดต่อโฆษณา

วีรตรี ศิริสมบัติ

(ฝ่ายการตลาด)

Tel : 0-2541-4011

Fax : 0-2541-4017

Mobile: 084-939-8881

weeratree@efinancethai.com

Disclaimer

Investor Station เป็นหนังสือพิมพ์ดิจิทัลรายวันที่จัดทำขึ้นเพื่อนำเสนอข้อมูลข่าวสารการลงทุนบนพื้นฐานข้อมูล และแหล่งข้อมูล ซึ่งพิจารณาแล้วว่ามีที่น่าเชื่อถือ และ/หรือถูกต้อง อย่างไรก็ตาม กองบรรณาธิการและบริษัท ออนไลน์แอสเซท จำกัด มีอายุยืนยันและรับรองความถูกต้องและความสมบูรณ์ของข้อมูลดังกล่าวได้ แม้ว่าข้อมูลดังกล่าวจะปรากฏข้อความที่อาจเป็นหรืออาจตีความว่าเป็นเช่นนั้นได้ ดังนั้นกองบรรณาธิการและบริษัท ออนไลน์แอสเซท จำกัด ไม่ต้องรับผิดชอบต่อความเสียหายใดๆ ที่เกิดขึ้นโดยตรงหรือเป็นผลจากการใช้ข้อมูลจากหนังสือพิมพ์ฉบับนี้การนำไปซึ่งข้อมูลบทความบทวิเคราะห์และการคาดหมายทั้งหลายที่ปรากฏอยู่ในหนังสือฉบับนี้เป็นกรนำไปใช้โดยผู้เยี่ยมชมรับความเสี่ยงและดุลยพินิจของผู้ใช้แต่ผู้เดียว