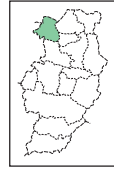




ถ้ำหลวงสะเคิน Tham Luang Sakern

## อำเภอสองแคว Song Kwaë District



### อุทยานแห่งชาติถ้ำสะเกิน

อุทยานแห่งชาติถ้ำสะเกินครอบคลุมพื้นที่เทือกเขาสูงตอนปลายแห่งทิวเขาลวงพระบาง ซึ่งทอดตัวยาวต่อเนื่องไปจนถึงเขตแดนประเทศลาวสภาพธรรมชาติยังอุดมด้วยผืนป่าสมบูรณ์ ถ้ำขนาดใหญ่ น้ำตกงดงาม และจุดชมทะเลหมอก อุทยานแห่งชาติถ้ำสะเกินมีพื้นที่ทั้งหมด ๑๕๕,๒๐๐ ไร่ หรือ ๒๔๘.๓๒ ตารางกิโลเมตร อยู่ในท้องที่อำเภอท่าวังผา อำเภอเชียงกลาง อำเภอทุ่งช้าง อำเภอสองแคว จังหวัดน่าน และอำเภอเชียงคำ อำเภอปง จังหวัดพะเยา ลักษณะภูมิประเทศ เป็นเทือกเขาสูง สลับซับซ้อนวางตัวในแนวเหนือใต้ ระดับความสูงของพื้นที่ประมาณ ๓๐๐ - ๑,๗๕๒ เมตร จากระดับน้ำทะเลมียอดเขาที่สูงที่สุด

น่าน ๑๙๕



คือยอดดอยจี๋ มีความสูงจากระดับน้ำทะเล ๑,๗๕๒ เมตร เป็นพื้นที่ต้นกำเนิดของลุ่มน้ำถึงสามลุ่มน้ำด้วยกัน คือ ลุ่มน้ำยม

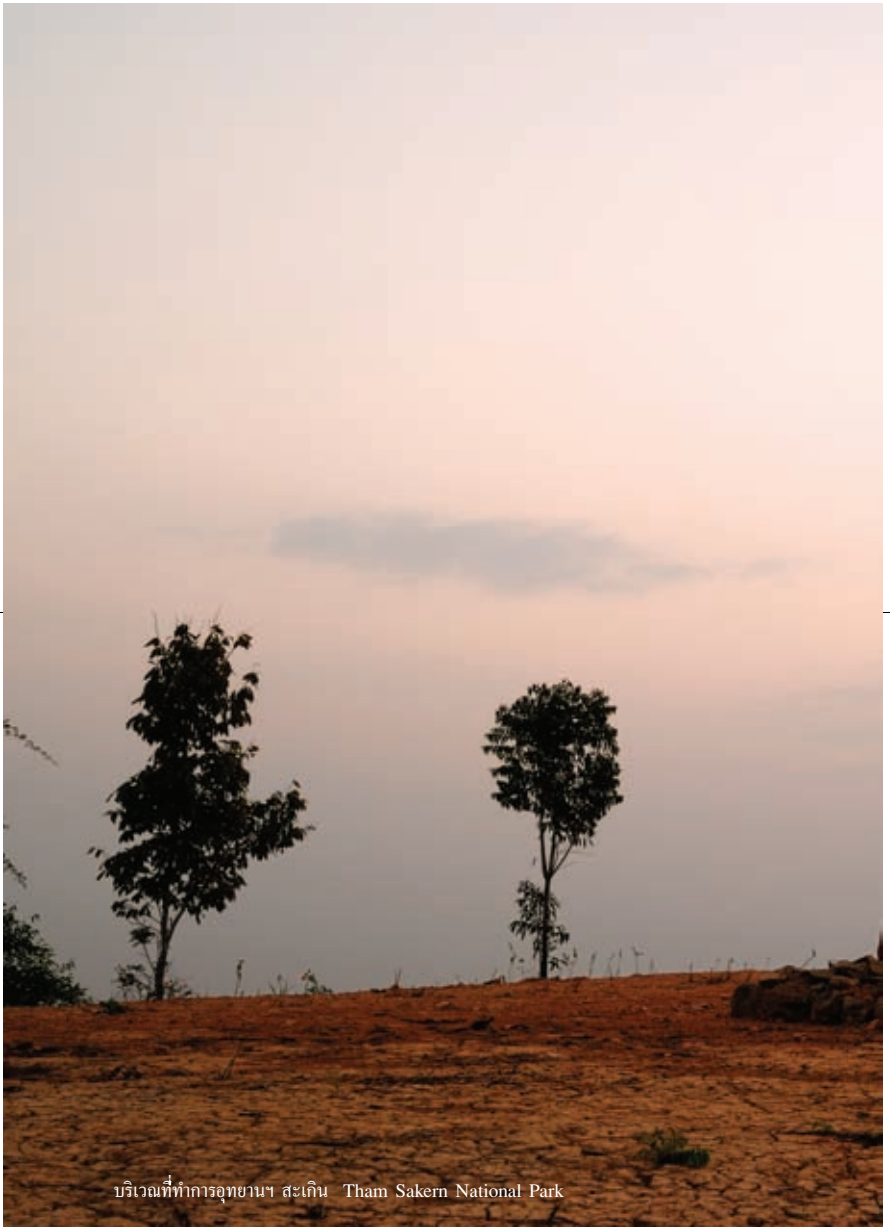
ตอนบนลุ่มน้ำยาวตอนบนและลุ่มน้ำลาว ซึ่งเป็นต้นกำเนิดของลำน้ำสายหลักของประเทศ คือ ลำน้ำยม และ ลำน้ำน่าน สถานที่ที่น่าสนใจในอุทยานฯ ได้แก่



**Tham Sakern National Park** is situated in an approximate area of 155,200 rai, covering the areas of Tha Wang Pha, Chiang Klang, Thung Chang, Song Kwae districts, Nan Province and Chiang Kham, Pong districts, Pha Yao Province. Tham Sakoen National Park has many beautiful sightseeing spots. The geographical features of the National Park consist of high mountains, extending northwards and southwards. The 196 nan



altitude of the National Park is approximately 300-1,752 metres above the sea level. Doi-Ji is the highest mountaintop (1,752 metres above the sea level). The National Park is the source of 3 basins including Upper Yom River Basin, Upper Yao River Basin, and Lao Basin, which are the sources of main rivers of the country, i.e., Yom River and Nan River, being used for agricultural activities of villagers on both sides of the rivers. Interesting Attractions in the National Park are as follows:



บริเวณที่ทำการอุทยานฯ สะเก็น Tham Sakern National Park



น่าน ๑๙๙



น้ำตกห้วยหาด หรือน้ำตกบ้านยอด เป็นน้ำตกขนาดกลาง สูง ๓ ชั้น ที่มีน้ำไหลตลอดทั้งปี ตั้งอยู่ที่ตำบลยอด อำเภอสองแคว จังหวัดน่าน  
**Huay-Had Waterfall** or **Ban yod Waterfall** is a medium-sized 3-step waterfall with the flowing water throughout the year, situated at Yod sub-district of Song Kwae District, Nan Province.



ถ้ำหลวงสะเก็น ตั้งอยู่ตำบลยอด อำเภอสองแคว จังหวัดน่าน ถ้ำลึกประมาณ 600 เมตร เป็นถ้ำขนาดกลางที่มีหินงอกหินย้อยสวยงาม และมีค้างคาวอาศัยอยู่เป็นจำนวนมาก

**Tham Luang Sakern** situated in Yod sub-district of Song kwae district, Nan Province, is a 600 metres-deep, medium-sized cave with beautiful stalagmites and stalactites and being inhabited by a large number of bats.

การเดินทาง จากตัวเมืองน่านไปตามทางหลวงหมายเลข ๑๐๘๐ ระยะทาง ๔๒ กิโลเมตร ถึงอำเภอท่าวังผา แล้วเลี้ยวซ้ายไปตามทางหลวงหมายเลข ๑๑๔๘ อีก ๓๓ กิโลเมตรจะถึงอำเภอสองแคว จากนั้นเลี้ยวซ้ายไปตามทางหลวงหมายเลข ๑๑๔๘ เส้นเดิมอีก ๓๐ กิโลเมตร จะถึงบ้านสะเก็นให้มองหาทางเลี้ยวขวาไปยังที่ทำการอุทยานอีก ๖ กิโลเมตร

**How to get there :** From Nan drive on Highway No. 1080 to the north for about 42 kilometres to Tha Wang Pha district where turn left onto Highway No. 1148 and continue another 33 kilometres to Song Kwae district. Then at the intersection a few kilometres after the town turn left to keep on the same road number 1148. About 30 kilometres more driving will take you to Ban Sakern village. Look for a right turn road to the park headquarters, which is about 6 km.

อุทยานแห่งชาติถ้ำสะเก็น ตู้ ป.ณ. ๑๓ อ. ท่าวังผา จ. น่าน ๕๕๑๔๐  
โทรศัพท์ : ๐ ๙๐๔๕ ๙๘๓๑

Tham Sakoen National Park P.O. Box 13 Tha Wang Pha district  
Nan Thailand 55140 Tel. 0 9045 9831

