



พุทธมนต์เพื่อเสริมกำลังใจ
ปิดเป่าโรคภัยให้หายพลัน
ธรรมโอสถ ยาสามัญประจำบ้าน
ที่ท่านควรมีไว้ติดตัวในยามเจ็บป่วย



บทสวดมนต์
ที่ทำให้ผู้ป่วยมีกำลังใจ
เหมือนพระพุทธรูปเจ้า
เสด็จมาเยี่ยมไข้

โพธิ์ธรรมใจดีใจดี พุทธธรรม พิชิตโรค

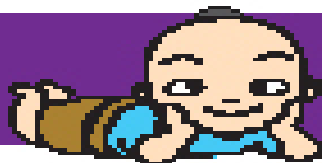


ขอเชิญร่วมสร้าง เป็นภูมิคุ้มกันสังคมไทย

ในสังคมที่ดูจะสงบสุข วุ่นวาย มีข่าวอัปมงคลร้ายๆ กระจายให้เราเห็นตามหน้าหนังสือพิมพ์ สื่อทีวี วิทยุไม่เว้นแต่ละชั่วโมง ไม่ว่าจะ เป็นปัญหาด้านอาชญากรรม การทุจริตคอร์รัปชัน หรือการแตกแยกความคิดทางสังคม เป็นต้น ทำไมหนอ? ในโลกสังคมวัตถุนิยมที่มองว่าโลกเจริญ แต่คนกลับมีความประพฤตินทางชั่วร้ายมากขึ้น นั่นเป็นเพราะคนมีความหลงคิดผิด, จิตเริ่มมีความโลภ, ความโกรธจึงเกิดเป็นกิเลสตัวที่ ๓, คนในสังคมจึงสรุปว่า ศีลธรรมเสื่อม หากท่านใส่ใจพิจารณาสภาพสังคม ท่านคงกล่าวได้ว่า

นี่ ! ไม่ใช่ศีลธรรมเสื่อม แต่เป็นคนเสื่อมจากศีลธรรม

ขอเชิญชวนท่านช่วยกันเติมเชือธรรมนิวเคลียร์ (Dhamma NuClear ; DNC) ด้วยหนังสือธรรมะเล่มน้อยนี้ ให้แก่ผู้อื่นได้อ่านกันอย่างแพร่หลาย กระจายไปทุกมุมของสังคม เพื่อเป็นภูมิคุ้มกันภัยให้คนไทยอยู่ร่วมกันได้อย่างร่มเย็นเป็นสุข ปรับตัวปรับใจอยู่ในท่ามกลางความเสี่ยงต่อภัยพิบัติธรรมชาติ ได้อย่างไม่ทุกข์นัก หนังสือ ๑ เล่ม สร้างความสุขให้คน ๑๐ คน หนังสือ ๑๐๐ เล่ม สร้างความสุขให้คน ๑,๐๐๐ คน ท่านเป็นผู้ที่ช่วยให้สังคมดีขึ้นได้ด้วยการให้ของขวัญทางปัญญาแก่ลูกหลานญาติมิตรบุพการี



เอ...! ท่านนายก อบต., เทศบาล, อบจ., พี่ๆ ใน กทม. จะมีเมตตาจิตจัดหาหนังสือเล่มนี้แจกให้หนูๆ ได้อ่านกันบ้างมั๊ยน้อ...

มหาอานิสาสตร์

การให้หนังสือธรรมะเป็นทาน

คำว่า "ธรรมะ" เพียงคำเดียว
มีความหมายมากมายหลายประการ
แต่ประการที่สำคัญที่สุดนั้น
ธรรมะ คือ หน้าที่ ที่มนุษย์จะต้องปฏิบัติ
ให้ถูกต้องตามกฎของธรรมชาติ
ทุกชั้นทุกตอนแห่งวิวัฒนาการของเขา
เพื่อความมีชีวิตอยู่อย่างมีความสุข
ทั้งโดยส่วนตัว และส่วนรวม หรือทั้งโลก
การพิมพ์หนังสือธรรมะขึ้นเป็นธรรมทาน
ในสมัยที่โลกกำลังขาดแคลนธรรมะ
อย่างยิ่งเช่นนี้ เป็นสิ่งที่มีเหตุผล
และควรแก่การอนุโมทนา



ขออนุโมทนา

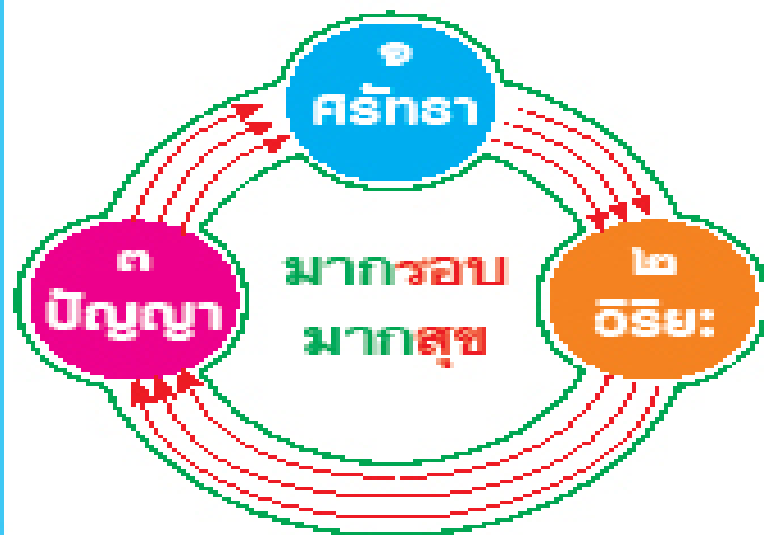
คุณธรรม 20 ใน 21 วัน



๓ ามสหาย

๓ ำงสุข

๓ ลายทุกข



พระพุทธเจ้าทรงอนุญาตให้สวดมนต์ เพื่อเป็นการรำลึกถึงคุณของพระรัตนตรัย, เพื่อท่องบ่นจดจำหลักธรรมคำสอนไว้เป็นหลักปฏิบัติในชีวิตประจำวัน, และเพื่อให้เกิดผลแก่การป้องกันขจัดภัยต่างๆ ทรงแสดงอีกว่า การสวดมนต์นั้น หากสวดโดยโยนิโสมนสิการ คือใช้ปัญญาพิจารณาไปตามบทสวดอย่างแยบคาย ทำให้ผู้สวดถึงจุดหมายสูงสุดของพุทธศาสนา คือความพ้นทุกข์หลุดจากวงจรวัฏสงสาร ๓๑ ภูมิได้ ดังมีพุทธดำรัสตรัสไว้ในพระสุตตันตปิฎก อังคุตตรนิกาย ปัญจกนิบาต วิมุตตชาตนสูตรว่า

“บุคคลบางคน หมั่นไหว้พระ สวดมนต์ หรือสวดมนต์หรือสวดมนต์ที่ได้อธิษฐาน และขณะที่สวดด้วยจิตเป็นสมาธินั้น เขาอธิษฐานอธิษฐานมาปฏิบัติ ก็จักบรรลุถึงความพ้นทุกข์ได้”

การสวดมนต์จะศักดิ์สิทธิ์สัมฤทธิ์ผลดังปรารถนานั้น ต้องประกอบด้วย ๑. **มิตฺตาทิ** อย่างสุดชีวิต ๒. **มิตฺตาทิ** ความพยายามหมั่นเพียรสวดมนต์ และปฏิบัติตามคำสวดในบทสวด ๓. **มิตฺตาทิ** พิจารณาเนื้อหาบทสวดอย่างละเอียด ช่วยสนับสนุนให้เกิดความศักดิ์สิทธิ์ยิ่งขึ้น เช่น การสวดบทโพชฌังคปริตร เมื่อเรามีศรัทธาความเชื่อในเบื้องต้น แล้วเพียรลงมือสวดอย่างมุ่งมั่น ผลให้เกิดปิติ เกิดสมาธิ สมาธิทำให้เกิดปัญญาพิจารณาเนื้อหาบทสวดได้แล้ว เราชื่นชมเชื่อมั่นหลักธรรมในพระพุทธศาสนา ก่อให้เกิดศรัทธาเพิ่มขึ้น ยิ่งทำให้มีกำลังใจสวดมากขึ้น ปิติจะเพิ่มขึ้น สมาธิก็เพิ่มขึ้นตามมา ปัญญาซึ่งพิจารณาไตร่ตรองได้ละเอียดมากขึ้น

ขบวนการหมุนเวียนตอกย้ำซ้ำๆ นี้ ต้องใช้วิริยะความเพียร ยิ่งทำมากรอบ ยิ่งเพิ่มพลังความศักดิ์สิทธิ์ ทุกรอบของการเกิดปิติชื่นชมยินดี ร่างกายจะมีการเปลี่ยนแปลงทางเคมีในเลือด ในน้ำเหลือง ในเส้น



ประสาท ในทุกอย่างที่อยู่ภายในกาย ช่วยให้เรามีโอกาสหายป่วยได้
ที่ป่วยหนักจะทุเลาเบาลง ที่เบาที่บางจางหายไป นี่เป็นหลักวิทยาศาสตร์
ที่พิสูจน์ได้

บทสวดไพชฌิมคปริตรแนะนำให้เราปฏิบัติตามบทสวดนี้ เราจะได้
บุญสูงมาก ทำให้หลุดพ้นจากความทุกข์เข้าสู่นิพพาน หรือหากปรารถนา
เป็นมนุษย์ต่อไป ก็จะมีความสุขความพร้อมต่อการดำเนินชีวิตในทุกภพ
ทุกชาติ

ขออำนาจจากการสวดมนต์ด้วยใจศรัทธาที่เต็มเปี่ยมใน
พระปริตรธรรมของผู้สวด จงบังเกิดเป็นเครื่องต้านทานป้องกัน และ
บรรเทาให้ท่านหายจากโรคในเร็ววัน เทอญ.

ไชยชนธ์ กาศ

น.ศ.เอก, น.ศ.๖, ๗๕.น., น.น.

เรียนเรียงชื่อนามคุณอาจารย์

สำนักวิชามัชฌิมาธิปไตย เชียงใหม่พุทธศาสน์

อาสาสมัคร ๒๕๕๖

ขอพระสิทธิธรรมองค์ทรงอยู่

ในดวงจิตของท่าน

กุศลกตาสนาน



การระสวดโพธมังคปรีตร^๑ ให้เกิดเป็นพุทธฤทธิ์รักษาโรค ควรทำความเข้าใจก่อนว่า **โรคคืออะไร** และ**การสวดมนต์** ช่วยให้หนีจาก**โรคอย่างไร**

คำว่า **โรค** แปลว่า **ความเจ็บไข้** หรือ **ความเจ็บป่วย** โรคภัยไข้เจ็บเป็นสิ่งที่กล่าวได้ว่าเป็นสมบัติติดตัวมนุษย์ตั้งแต่เกิด ดังมีหลักธรรมบทหนึ่งชื่อว่า อภินนปิจจเวกขณะ^๒ แปลว่า ธรรมที่ทรงแนะนำให้พิจารณาอยู่เป็นประจำ โนบทนี้มีข้อหนึ่งพูดถึงเรื่องความเจ็บป่วยว่า

^๑ อ่านว่า โปธ-มังค-ป-รี-ตร. โพธมังค **องค์แห่งการสวดวิธี** + ปรีตร **ด้านทาน, ปิสงกัน**
^๒ อ่านว่า อ-น-น-ปิ-จ-จ-เว-ก-ห-น-ช-น-ค

พญาธิธมฺโมเมหิ พญาธิ อนตฺติโต* แปลว่า เรามีสมาธิใช้เป็นประจำ จะ
ล่วงพ้นความเจ็บไข้ไปไม่ได้ ฉะนั้น จงอย่าตกใจกลัวโรคร้ายไข้เจ็บที่เกิดขึ้นเลย

คนไม่มีโรคร้ายไข้เจ็บเบียดเบียนจึงเป็นผู้มีโชควาสนาอย่างที่สุด
ดังพระพุทธดำรัสที่ตรัสไว้ในพระสุตตันตปิฎก ขุททกนิกาย คาถาธรรมบท
ว่า **อาโรคฺยปรมา ลาภา*** แปลว่า **ความไม่มีโรค เป็นลาภอย่างยิ่ง**

โรค เมื่อแยกโดยประเภทแล้วมีอยู่ ๒ ชนิด ได้แก่ **โรคทางกาย** คือ
ความเจ็บป่วยต่างๆ ที่เกิดขึ้นทั้งภายในและภายนอกกายเรา **โรคทางใจ** คือ
อาการที่จิตใจเกิดความแปรปรวนไปตามอำนาจกิเลส ดังมีหลักฐานใน
คัมภีร์พระสุตตันตปิฎก อังคุตตรนิกาย จตุกกนิบาต โรคสูตร ว่า



อยากเขา (นาย) ไข้ อ่าบหนี่งหือ
เข่งนึนสี่อ สิบอทไฟ

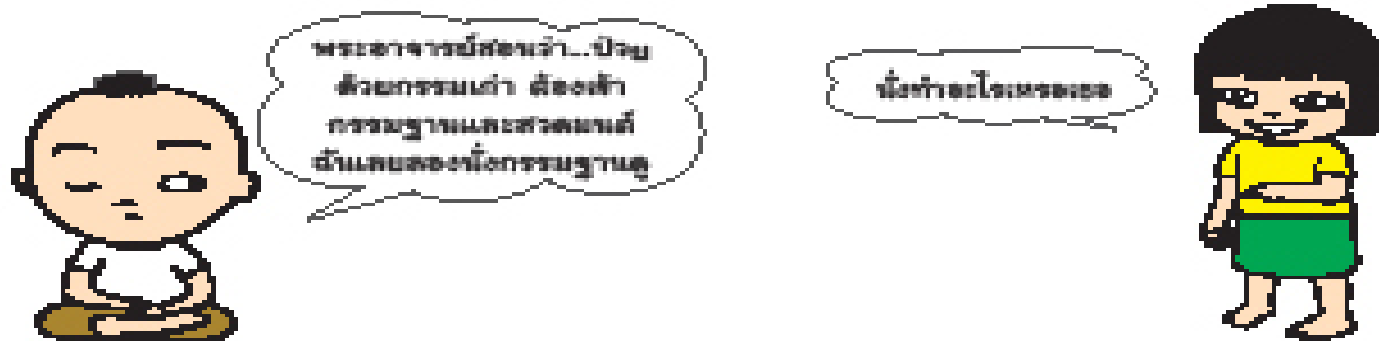
“คนที่ไม่มีโรคทางกายตั้งแต่มีอายุ ๑ ปี
จนถึงเกิน ๑๐๐ ปี ยังพอหาได้
แต่คนที่ไม่มีโรคทางใจ
แม้เพียงครูเดียวหาได้ยาก
เว้นแต่ท่านผู้หมดกิเลส คือพระอรหันต์”

- ๑) อ่านว่า พะ-ธา-ติ-ทิม-โม-หิ พะ-ธา-ติง อะ-นตะ-ติ-โต (พะธา ออกเสียงสระอะ ตรงคำว่า พะ เร็วๆ ออกศรั้งเสียง; ตามหลักไวยากรณ์บาลี เรียกว่าการออกเสียง กึ่งมาตรา)
- ๒) อ่านว่า อา-โร-คฺย-ปร-มา-ลา-ภา อา-พา (ละยะ ออกเสียงสระอะ ตรงคำว่า ละ เร็วๆ ออกศรั้งเสียง)

โรคทางกาย อาจเกิดขึ้นได้ด้วยสมมติฐาน ๘ ประการ ดังหลักฐาน
ในคัมภีร์พระสุตตันตปิฎก สังยุตตนิกาย สหายตนวรรค สิวกสูตร^๑ ว่า

“อาพาธ คือ ความเจ็บป่วยบางอย่างอาจมีสาเหตุมาจาก ๑. มีสติเป็นเหตุ
๒. มีเสมหะเป็นเหตุ ๓. มีลมเป็นเหตุ ๔. มีทั้งดี ลม และเสมหะเป็นเหตุ
๕. ฤดูกาลเปลี่ยน ๖. รักษาสุขภาพไม่สม่ำเสมอ ๗. ถูกทำร้าย ๘. ผลกรรม”

การเจ็บป่วยที่เกิดจากสมมติฐาน ๗ ประการแรก อาจป้องกัน
และรักษาให้หายได้ด้วยยา แต่ที่มีสาเหตุจากกรรมเก่าตามสมมติฐานสุดท้าย
ไม่อาจป้องกันหรือรักษาได้ด้วยยาอย่างเดียว ต้องอาศัยการรักษาทางใจ
ด้วยการสวดมนต์ไหว้พระ และการทำสมาธิภาวนา^๒ เข้าช่วยอีกทางหนึ่ง



^๑ อ่านว่า สุต-ตัน-ตะ-ปิ-ฎก สัง-ยุต-ตะ-นิ-กาธ สะ-ฮา-ธะ-ตะ-นะ-วิก สี-วะ-กะ-สุต
^๒ สมาธิ + ภาวนา สมาธิ แปลว่า ความตั้งมั่นแห่งจิต ภาวนา แปลว่า การเจริญ การอบรม
รวมความแล้วจึงหมายถึง การเจริญหรืออบรมจิตให้มีความมั่นคงขณิกแห่ง

โรคทางใจ มีสมมติฐานที่เกิดจากกิเลส คือ ความโลภ โกรธ หลง เมื่อกิเลส ๓ ตัวนี้เกิดขึ้นทำให้ผู้นั้นมีความตรึงนึกคิดไปในทางชั่ว ทั้งสิ้น ภาษาพระเรียกว่า **“อกุศลวิตก”** เช่น มีความโลภเกิดขึ้นก็นึกคิดอยากได้มาเป็นของตน มีความโกรธเกิดขึ้นก็นึกคิดจองล้างจองผลาญ มีความหลงเกิดขึ้นก็นึกคิดไปในทางเบียดเบียนผู้อื่น เป็นต้น

เนื่องจากกายกับใจมีความสัมพันธ์กันอย่างแนบแน่น ความเจ็บป่วยด้านหนึ่งอาจส่งผลถึงอีกด้านหนึ่งได้ เช่น **คนเจ็บป่วยทางกาย ถ้าใจตก หรือใจเสีย ที่ป่วยน้อยก็ป่วยมาก ที่ป่วยมากก็ทรุดหนักลงไปอีก** หรือโรคทางใจบางอย่างก็ส่งผลให้เกิดโรคทางกายได้โดยตรง เช่น **มีความวิตกกังวล หรือความเครียดมากๆ ก็ทำให้ปวดหัว หน้ามืดตาลาย หรือเป็นโรคกระเพาะได้**

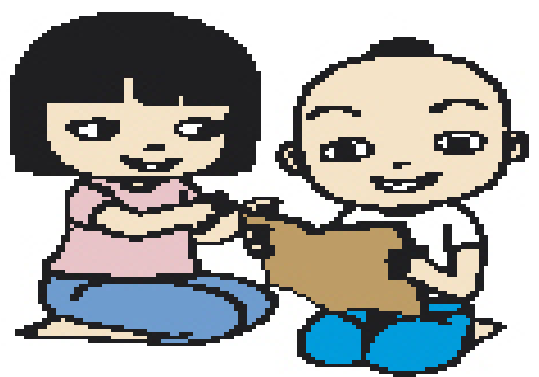
มีเรื่องแปลกแต่จริง คนป่วยส่วนใหญ่ ขอมกินยาตามแพทย์สั่ง และคนป่วยส่วนใหญ่อีกเช่นกัน ไม่ขอมสวดมนต์อย่างศรัทธาแรงกล้า แม้ผู้ป่วยจะรู้ว่าการสวดมนต์และทำสมาธิภาวนาเป็นการรักษาบำรุงใจให้แข็งแรง แต่ก็อาจรู้แบบผิวเผิน ครั้นเมื่อได้เพลิดเพลินกับหนังสือเล่ม

ที่ถืออยู่นี้ คงทำให้ผู้ป่วยเกิดศรัทธาแรงกล้า ปรรอณาและลงมือปฏิบัติ สวดมนต์อย่างจริงจัง ไม่หาข้ออ้างผัดวันประกันพรุ่ง

การเป็นผู้ป่วยที่น่ารัก ทำตามคำชี้แนะของ**หมอยา** คือ หมอ ที่รักษาทางสรีระร่างกาย และทำตามคำชี้แนะของ**หมอญาติ** คือ หมอ ผู้ให้ความรู้ในการรักษาใจ ผู้ป่วยจักได้รางวัลคือหายป่วย หรือแม้ยังไม่หายขาด แต่ก็ไม่เบื่อน่ายในความทรมาณ กลับได้รับความสงบกาย สงบใจ **ใจนิ่งได้ กายนิ่งดี** แม้ต้องวาชชีวิตเพราะป่วยหนักด้วยเวรกรรม เกินเยียวยาก็ยังได้ตายแบบไปดี มีสติในการจากลา ถือว่าชนะใน คิกขิงภพ ไปสู่สุคติภพได้ง่ายจริง

ขอให้ทุกท่านหายเจ็บ หายไข้ หายป่วย หายทุกข์ หายหลงใน ความยึดมั่นในสรรพสิ่งว่าเป็น **“ของกู”***

* ไปรตพิจารณาดูเถิดว่า คนเราไม่สิ้นกิเลส เพราะยึดมั่นกับวัตถุ ความรู้สึก อารมณ์ เบื้องตยศ ด้กที่ศรี ีชีวิตเรา ีชีวิตเรา เามา ถือว่าเป็นรอรองตน ให่ตนมีความรู้สึก เป็นเจ้ารองไม่มากก็น้อย จึงต้องเวียนว่าย ตายเกิดอยู่รำไป





โรคกายไม่เท่าไร โรคใจหนักกว่า

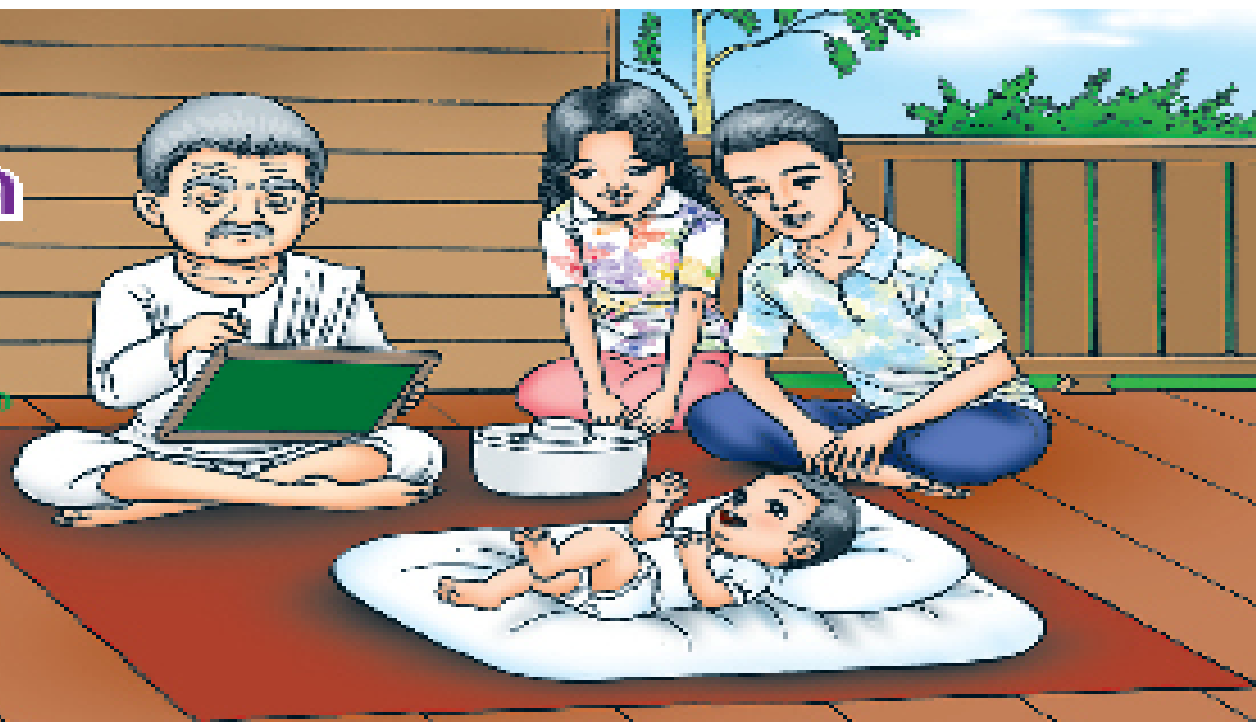
ความเจ็บป่วยไม่ว่าทางกายหรือทางใจเมื่อเกิดขึ้นทำให้เป็นทุกข์ เพราะเป็นทุกข์ประจำสังขาร วิธีแก้ทุกข์ยามเจ็บป่วย พระเดชพระคุณ**พระธรรมกิตติวงศ์** (ทองดี สุรเตโช ป.ธ. ๙, ราชบัณฑิต) ท่านแนะนำว่า*

“ให้ตัดความทุกข์ที่ไม่จำเป็นลงเสียบ้าง คือ บางครั้งตัวทุกข์มันมีอย่างเดียว แต่คนก็ไปเพิ่มทุกข์ที่ไม่จำเป็นอีกมากมาย ทำให้ทุกข์เพิ่มขึ้น เจ็บ เจ็บป่วยขึ้นมา ทุกข์ตัวจริงๆ คือป่วย แต่บางคนก็เลยเถิด ป่วยก็ป่วย ยังคิดต่อไปว่า หมอไม่เอาใจใส่ ยาไม่ดีทำให้หายช้า พยาบาลไม่ดูแล ลูกฉวเพื่อนฝูงไม่มาเยี่ยม คิดเรื่อยเปื่อย

ความจริง ทุกข์มันมีอยู่อย่างเดียวคือป่วย นอกนั้น เป็นทุกข์นอกรายการที่เจ้าตัวเจริญมาทั้งนั้น เป็นทุกข์โดยไม่จำเป็นเลย ทุกข์ประเภทหลังนี้ หมอก็รักษาไม่ได้ เจ้าตัวต้องจัดการเจริญออกไปเอง”

* สักจากหนังสือไว้รอเรื่องใจ จัดพิมพ์โดย สำนักพิมพ์ธรรมะจริง

สัมมนาดูฐานโรค กับ โหราศาสตร์



โหราศาสตร์ เป็นอีกเรื่องหนึ่งที่ฝังลึกอยู่ในความเชื่อของสังคมไทย โดยนักโหราศาสตร์เชื่อว่า ผู้เกิดในแต่ละวันมีดาวพระเคราะห์ประจำตัวที่ บ่งบอก ลักษณะดี - ร้าย ต่างๆ ได้ หนึ่งในจำนวนนั้นคือเรื่องดาวเคราะห์ของผู้เกิดในแต่ละวันสามารถทำนายความน่าจะเป็นที่จะเกิดโรคอะไรขึ้นได้บ้างดังนี้

๑ ผู้สนใจรายละเอียด วิธีป้องกันตามแนวโหราศาสตร์อ่านได้ในหนังสือพรหมลิขิตชีวิตวิเศษคุณ โสย สัตย์สิทธิ์ อิทธิวัฒน์ จักรพิมพ์ไทย สำนักพิมพ์เชียงใหม่



วันอาทิตย์

ปาง
ถวาย
เนตร

ให้ระมัดระวัง โรคตา โรคกระเพาะอาหาร น้ำย่อยพิการ
น้ำเหลืองเสีย เนื้องอก มะเร็งเต้านม มดลูก



วันจันทร์

ปาง
ท้าว
พระธิดา

ให้ระมัดระวัง การเกิดโรคเลือด โรคลม โรคหัวใจ
โรคล้ามเนื้ออักเสบ โรคความดันโลหิต



วันอังคาร

ปางไสยาสน์

ให้ระมัดระวังเกี่ยวกับ โรคประสาท ต่อม้ำเหลือง หลอดลม
ปอดอักเสบ หอบหืด ปัสสาวะพิการ พยาธิในลำไส้



วันพุธ (กลางคืน)

ปาง
อุ
บาท

ให้ระมัดระวัง โรคผิวหนัง โรคหวัด โรคปวดตามข้อ
โรคกระดูก โรคลมในข้อ โรคประสาท

ให้ระมัดระวัง โรคเกี่ยวกับอวัยวะเพศ กามโรค
โรคปวดข้อ โรคกระดูก ไขมันอุดตัน โรคผิวหนังบางชนิด

วันพุธ (กลางคืน)

ปาง
ป่า
โลเอณ



ให้ระมัดระวัง โรคลมทุกชนิด โรคพิษสุราเรื้อรัง
โรคที่เกิดจากสิ่งเสพติด โรคซึมเศร้า

วันพฤหัสบดี

ปาง
สมาธิ



ให้ระมัดระวัง โรคเกี่ยวกับหัวใจ โรคไข้หวัดต่างๆ
โรคผิวหนัง โรคปอด โรคตา

วันศุกร์

ปาง
รำพึง



ให้ระมัดระวัง โรคหัวใจ โรคเยื่อหุ้มปอด
โรคเนื้องอก โรคริดสีดวง โรคไต

วันเสาร์

ปาง
ภาค
ปรก

