

การใช้อีเมลและอินเทอร์เน็ต

ยังไม่คุ้นเคยกับ Windows 7 ใช่หรือไม่ แม้ว่า Windows 7 จะมีความเหมือนกันค่อนข้างมากกับ Windows รุ่นก่อนๆ ที่คุณเคยใช้งาน คุณอาจยังจำเป็นต้องได้รับความช่วยเหลือเพื่อให้ใช้งานได้เร็วขึ้น คู่มือนี้จึงประกอบด้วยข้อมูลที่มีประโยชน์มากมายเกี่ยวกับการทำให้พีซีของคุณเป็นแบบส่วนบุคคล

โดยจะครอบคลุมหัวข้อต่างๆ ที่ Jean White ได้นำเสนอในวิดีโอของเธอที่ชื่อว่า การใช้อีเมลและอินเทอร์เน็ต <http://windows.microsoft.com/get-started>

โปรดอ้างอิงคู่มือนี้ขณะที่คุณสำรวจสิ่งต่างๆ ที่คุณสามารถทำได้โดยใช้ Windows 7

สารบัญ

การใช้อีเมลและอินเทอร์เน็ต.....	1
จดหมาย Windows Live.....	2
การดาวน์โหลดและการติดตั้งจดหมาย Windows Live.....	2
การนำข้อความเข้าสู่จดหมาย Windows Live	3
การใช้หลายบัญชีอีเมลในจดหมาย Windows Live	4
Internet Explorer 8	5
การใช้แถบที่อยู่ใน Internet Explorer 8	5
การใช้การเรียกดูแบบแท็บ.....	6
การใช้การเรียกดูแบบ InPrivate	6
การเปิดเซสชันการเรียกดูครั้งล่าสุดอีกครั้ง.....	7
การใช้ Web Slice	8
การใช้ส่วนช่วยดำเนินการ.....	9

จดหมาย Windows Live

จดหมาย Windows Live คือโปรแกรมอีเมลที่สามารถดาวน์โหลดได้ฟรี ซึ่งช่วยให้คุณเข้าถึงอีเมลของบัญชีอีเมลจำนวนมาก และจัดการปฏิทินของคุณ โดยสามารถดำเนินการทั้งหมดนี้ได้ในที่เดียว จดหมาย Windows Live มีเครื่องมือที่คุณต้องการในการแลกเปลี่ยนอีเมลกับเพื่อนร่วมงานและเพื่อนๆ อ่านเนื้อหาสรุปของเว็บต่างๆ รวมทั้งจัดการรายชื่อผู้ติดต่อและเหตุการณ์ในปฏิทิน

จดหมาย Windows Live เป็นโปรแกรมที่เข้ามาแทนที่ Outlook Express และ Windows Mail ซึ่งเป็นโปรแกรมอีเมลที่คุณอาจรู้จักจาก Windows รุ่นก่อนๆ

การดาวน์โหลดและการติดตั้งจดหมาย Windows Live

เมื่อต้องการเริ่มต้น ให้ไปที่เว็บไซต์จดหมาย Windows Live ที่ <http://download.live.com/wlmail>

1. บนหน้าดาวน์โหลดจดหมาย Windows Live ให้เลือกภาษาของคุณจากรายการแบบหล่นลง แล้วคลิก **ดาวน์โหลด**
2. ทำตามคำแนะนำบนหน้าจอ

หมายเหตุ

เมื่อคุณเรียกใช้งานจดหมาย Windows Live ครั้งแรก คุณจะได้รับการแจ้งเตือนให้เพิ่มบัญชีอีเมลของคุณ คุณสามารถใช้บัญชีที่คุณมีอยู่เดิม หรือสามารถสร้างบัญชีใหม่ได้ตามต้องการ

การนำข้อความเข้าสู่จดหมาย Windows Live

หากคุณมี Microsoft Outlook Express 6, Windows Mail หรือ เดสก์ท็อปจดหมาย Windows Live (รุ่น Beta) ติดตั้งไว้ในคอมพิวเตอร์ของคุณอยู่แล้ว เมื่อคุณติดตั้งจดหมาย Windows Live ข้อมูลบัญชี การตั้งค่า

รวมทั้งข้อความอีเมลทั้งหมดที่มีอยู่จะถูกนำ

เข้าสู่จดหมาย Windows Live โดยอัตโนมัติ

ตลอดจน รายชื่อผู้ติดต่อ ใดๆ ใน

Microsoft Windows และ เหตุการณ์ต่างๆ

ในปฏิทิน Windows

ก็จะถูกนำเข้ามาด้วยเมื่อคุณติดตั้งจดหมาย

Windows Live

คุณสามารถนำเข้าข้อความอีเมลจากโปรแกรม

อีเมลอื่นๆ ในคอมพิวเตอร์ของคุณ

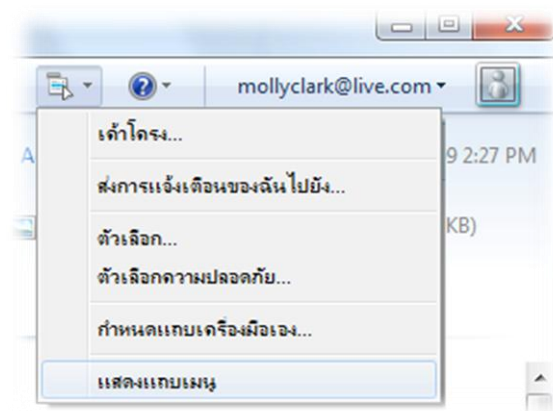
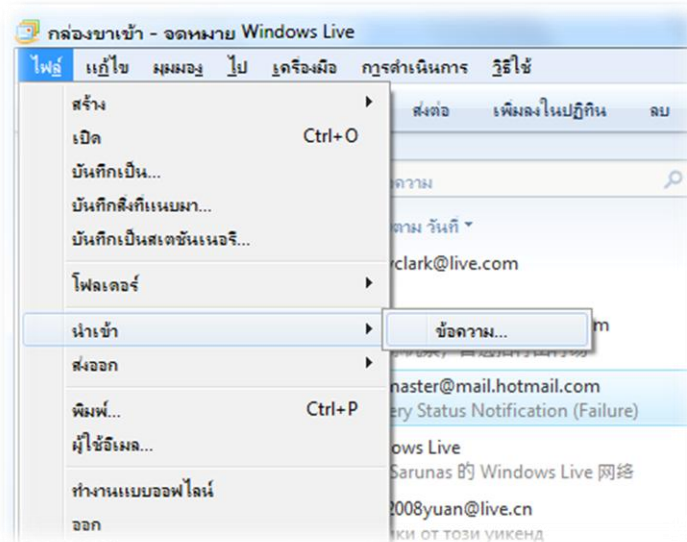
เช่น Microsoft Outlook Express

เพื่อที่คุณจะสามารถดูข้อความดังกล่าวตัว

ยจดหมาย Windows Live

เมื่อต้องการนำเข้าข้อความ

1. คลิกปุ่ม **เริ่ม** แล้วพิมพ์ **จดหมาย Windows Live** ในกล่องค้นหา ในรายการผลลัพธ์ คลิก **จดหมาย Windows Live**
2. หากคุณไม่เห็นแถบเมนู ให้คลิกปุ่ม **เมนู** ที่มุมขวาบนของหน้าจอ จากนั้นคลิก **แสดงแถบเมนู**
3. บนแถบเมนู คลิกเมนู **แฟ้ม** เลื่อนเมาส์ไปที่ **นำเข้า** แล้วคลิก **ข้อความ**
4. เลือกโปรแกรมอีเมลที่ต้องการนำเข้าข้อความ จากนั้นคลิก **ถัดไป**
5. ทำตามคำแนะนำบนหน้าจอ



การใช้หลายบัญชีอีเมลในจดหมาย Windows Live

ข้อดีที่สำคัญในการใช้จดหมาย Windows Live นั้นคือคุณสามารถจัดการบัญชีอีเมลหลายบัญชีที่มีอยู่ เช่น Hotmail, Gmail หรือ Yahoo! ได้ทั้งหมดในที่เดียว คุณสามารถเข้าถึงข้อความที่ส่งมาจากบัญชีเหล่านี้ได้ในจดหมาย Windows Live

เพิ่มบัญชีอีเมล

โปรดป้อนข้อมูลบัญชีอีเมลของคุณที่ด้านล่าง:

อีเมลแอดเดรส: [รับบัญชีอีเมลฟรี](#)

รหัสผ่าน:

จารหัสผ่าน

คุณต้องการให้ชื่อของคุณปรากฏอย่างไรในอีเมลที่ส่งจากบัญชีนี้

ชื่อที่แสดง:

ตัวอย่างเช่น: John Smith

กำหนดการตั้งค่าเซิร์ฟเวอร์สำหรับบัญชีอีเมลด้วยตนเอง

ถัดไป ยกเลิก

เมื่อต้องการเพิ่มบัญชีอีเมล:

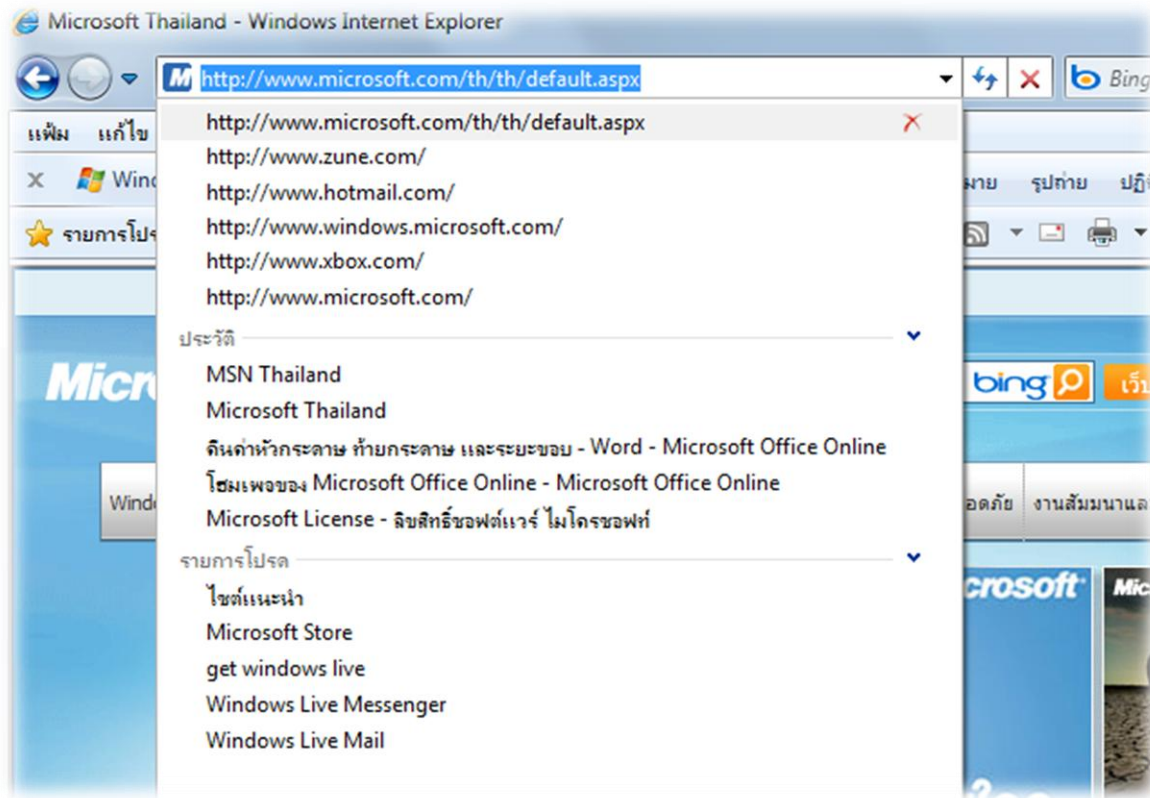
1. คลิกปุ่ม **เริ่ม** แล้วพิมพ์ **จดหมาย Windows Live** ในกล่องค้นหา ในรายการผลลัพธ์ คลิก **จดหมาย Windows Live**
2. ในบานหน้าต่างด้านซ้าย ให้คลิก **เพิ่มบัญชีอีเมล**
3. ทำตามคำแนะนำบนหน้าจอ

Internet Explorer 8

Internet Explorer 8 ใน Windows 7 ให้วิธีการใหม่ที่รวดเร็วกว่าในการเข้าถึงข้อมูล

การใช้แถบที่อยู่ใน Internet Explorer 8

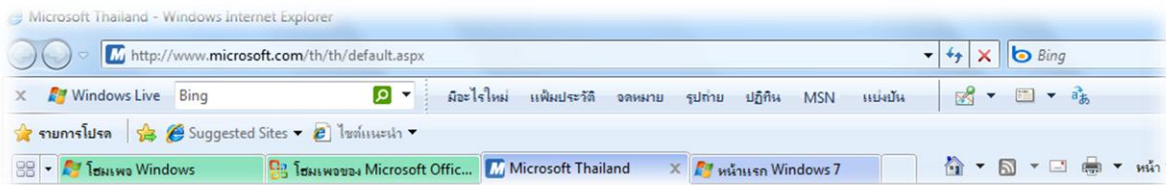
สิ่งแรกที่คุณอาจสังเกตเห็นเมื่อเริ่มพิมพ์ที่อยู่เว็บนั้นคือแถบที่อยู่ที่ได้รับการปรับปรุง



หากคุณพิมพ์ที่อยู่เว็บที่คุณเคยเยี่ยมชมมาก่อน ที่อยู่เว็บนั้นจะปรากฏในรายการที่อยู่เว็บ รายการดังกล่าวได้รับการจัดหมวดหมู่และจะแสดงประวัติการเรียกดูเมื่อเร็วๆ นี้ของคุณ รวมถึงรายการโปรด คุณไม่จำเป็นต้องพิมพ์ที่อยู่เว็บจนครบ เพียงคลิกเท่านั้น หากต้องการเอาที่อยู่เว็บออกจากแถบที่อยู่ ให้เลื่อนเมาส์ไปที่แถบที่อยู่นั้น แล้วคลิกปุ่ม **ลบ** ที่อยู่เว็บจะถูกลบออกจากประวัติการเรียกดูของคุณ

การใช้การเรียกดูแบบแท็บ

การเรียกดูแบบแท็บคือคุณลักษณะใน Internet Explorer ที่อนุญาตให้คุณเปิดเว็บเพจหลายๆ เพจได้ในหน้าต่างเบราว์เซอร์เดียว คุณสามารถเปิดเว็บเพจต่างๆ บนแท็บใหม่ และสลับไปมาระหว่างกันได้โดยการคลิกแท็บที่คุณต้องการดู



เมื่อต้องการเปิดแท็บว่างแท็บใหม่

- ใน Internet Explorer 8 คลิกปุ่ม **แท็บใหม่** บนแถบแท็บ

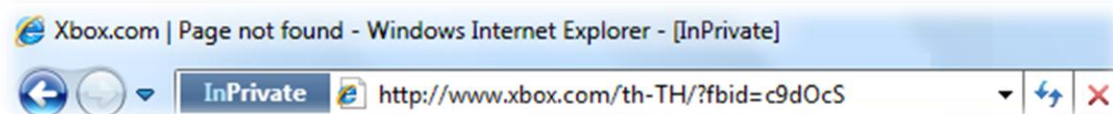
เมื่อต้องการเปิดแท็บใหม่จากการเชื่อมโยงบนเว็บเพจ

- กด **Ctrl** พร้อมกับคลิกที่การเชื่อมโยง หรือคลิกขวาที่การเชื่อมโยง จากนั้นคลิก **เปิดในแท็บใหม่**

การใช้การเรียกดูแบบ InPrivate

การเรียกดูแบบ InPrivate ป้องกันไม่ให้ Internet Explorer จัดเก็บข้อมูลเกี่ยวกับเซสชันการเรียกดูของคุณ ซึ่งช่วยป้องกันไม่ให้ผู้ใดก็ตามที่อาจกำลังใช้งานคอมพิวเตอร์ของคุณทราบว่าเคยเยี่ยมชมเว็บใดหรือดูอะไรในเว็บ

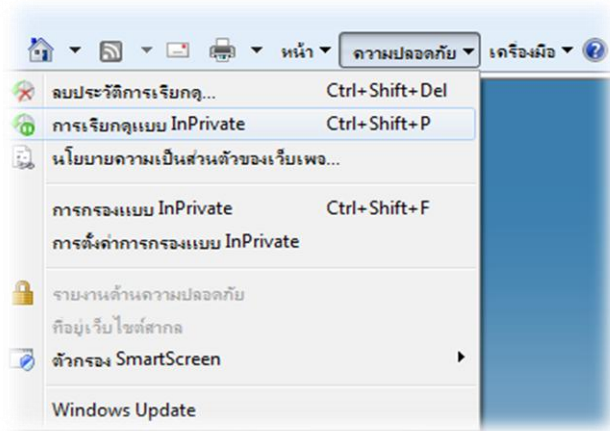
เมื่อคุณเริ่มการเรียกดูแบบ InPrivate Internet Explorer จะเปิดหน้าต่างขึ้นใหม่ การเรียกดูแบบ InPrivate จะทำงานเฉพาะเวลาที่ใช้งานหน้าต่างนั้น คุณสามารถเปิดแท็บได้มากเท่าที่ต้องการในหน้าต่างนั้น และแท็บเหล่านั้นจะได้รับการปกป้องโดยการเรียกดูแบบ InPrivate ทว่า หากคุณเปิดหน้าต่างเบราว์เซอร์อื่น หน้าต่างนั้นจะไม่ได้รับการปกป้องโดยการเรียกดูแบบ InPrivate



เมื่อต้องการเปิดการเรียกดูแบบ InPrivate

ให้เลือกทำอย่างใดอย่างหนึ่งต่อไปนี้

- ใน Internet Explorer 8 ให้คลิกปุ่ม **ความปลอดภัย** แล้วคลิก **การเรียกดูแบบ InPrivate**
- เปิดแท็บใหม่ในหน้าใหม่ คลิก **เปิดหน้าต่างการเรียกดูแบบ InPrivate**



เมื่อต้องการปิดเซสชันการเรียกดูแบบ InPrivate ให้ปิดหน้าต่างเบราว์เซอร์

การเปิดเซสชันการเรียกดูครั้งล่าสุดอีกครั้ง

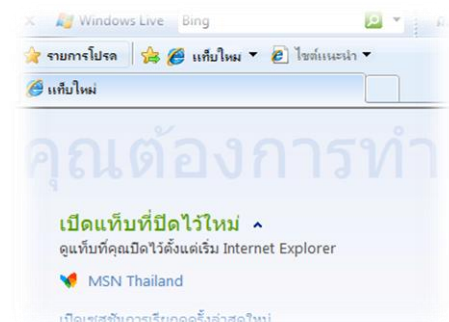
หากคุณเปิดแท็บหนึ่งแท็บหรือมากกว่าระหว่างเซสชันการเรียกดู หรือปิดเซสชันการเรียกดูทั้งหมด

ไม่ว่าจะตั้งใจหรือไม่ตั้งใจ ตอนนี้คุณสามารถใช้ Internet Explorer

เพื่อเปิดแท็บหรือเซสชันการเรียกดูที่คุณปิดไปแล้วขึ้นมาใหม่อีกครั้ง

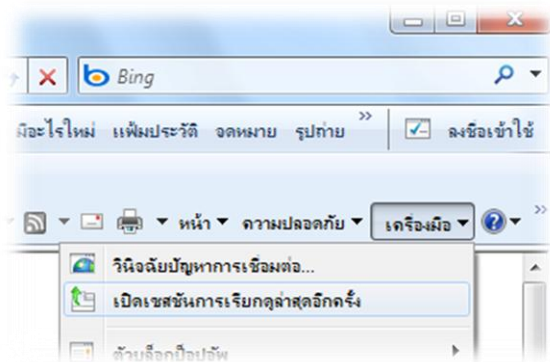
เมื่อต้องการเปิดแท็บที่คุณปิดไประหว่างเซสชันการเรียกดูปัจจุบันอีกครั้ง

1. ใน Internet Explorer 8 คลิกปุ่ม **แท็บใหม่**
2. บนเพจใหม่ ภายใต้อีกหนึ่งแท็บ **เปิดแท็บที่ปิดอีกครั้ง**
มองหาแล้วคลิกที่อยู่ของเว็บเพจที่คุณต้องการเปิด



เมื่อต้องการเปิดเซสชันการเรียกดูล่าสุดที่คุณปิดไปอีกครั้ง

1. ใน Internet Explorer 8 คลิกปุ่ม **แท็บใหม่**
2. คลิกปุ่ม **เครื่องมือ** แล้วคลิก **เปิดเซสชันการเรียกดูล่าสุดอีกครั้ง** เว็บเพจทั้งหมดที่เปิดไว้เมื่อ Internet Explorer ถูกปิดไปครั้งล่าสุดจะปรากฏในแท็บใหม่อีกครั้ง



การใช้ Web Slice

Web Slice ช่วยให้คุณรับข้อมูลจากส่วนใดส่วนหนึ่งของเว็บเพจได้อย่างง่ายดาย หากคุณเช็คอีเมล ราคาหุ้น หรือการประมูลออนไลน์เป็นประจำ คุณสามารถใช้ Web Slice เพื่อตรวจสอบการเปลี่ยนแปลงของเว็บเพจเหล่านี้ ด้วย Web Slice คุณไม่จำเป็นต้องเปิดเว็บไซต์เดิมซ้ำแล้วซ้ำอีกเมื่อคุณต้องการดูข่าวสารใหม่ๆ ถ้า Web Slice พร้อมใช้งานบนเพจใดเพจหนึ่ง คุณจะเห็นปุ่ม Web Slice สีเขียวบนแถบ 'คำสั่ง'



เมื่อต้องการสมัครสมาชิก Web Slice ให้คลิกที่ปุ่มดังกล่าว และ Web Slice จะปรากฏในเมนู 'รายการโปรด' ของคุณ เมื่อมีข้อมูลล่าสุด Web Slice จะถูกเน้นสี คลิกปุ่มเพื่อไปยังไซต์นั้นทันที ปุ่ม Web Slice จะปรากฏบนเว็บเพจที่มีเนื้อหาที่สนับสนุน

เมื่อต้องการเพิ่ม Web Slice ไว้ในแถบ 'รายการโปรด'

1. ใน Internet Explorer 8 ให้ไปที่เพจที่ปรากฏ Web Slice
2. ให้เลือกทำอย่างใดอย่างหนึ่งต่อไปนี้
 - คลิกปุ่ม **Web Slice** ในแถบ 'คำสั่ง'
 - คลิกปุ่ม **Web Slice** บนเพจนั้น

3. ในกล่องโต้ตอบ คลิก **เพิ่มในแถบรายการโปรด**

หลังจากนั้น คุณจะเห็น Web Slice ที่ด้านซ้ายของแถบ 'รายการโปรด' เมื่อคุณต้องการดูข้อมูลใหม่ ให้คลิกที่ Web Slice เพื่อตรงไปที่เว็บไซต์นั้นทันที

การใช้ส่วนช่วยดำเนินการ

จนถึงตอนนี้ เมื่อคุณสนใจบางอย่างบนเว็บเพจ และต้องการค้นข้อมูลเพิ่มเติม หรือคุณต้องการหาที่อยู่บนแผนที่ คุณต้องใช้เวลาไปไม่น้อยกับการคัดลอกและวาง หรือการพิมพ์ข้อความซ้ำอีกครั้งในแถบที่อยู่ใหม่

'ส่วนช่วยดำเนินการ' มีวิธีที่ง่ายกว่านั้น หากคุณเห็นชื่อเมือง และต้องการรู้จักเมืองนี้ให้มากยิ่งขึ้น เพียงแค่เน้นสีชื่อเมืองนั้น แล้วคลิกปุ่ม 'ส่วนช่วยดำเนินการ' ที่ปรากฏ เพียงเท่านั้น คุณก็สามารถทำแผนที่เมืองได้แล้ว คุณสามารถใช้ 'ส่วนช่วยดำเนินการ'

ในการจัดการงานประจำวันต่างๆ เช่น แปลคำศัพท์ ส่งอีเมล หรือทำบล็อก

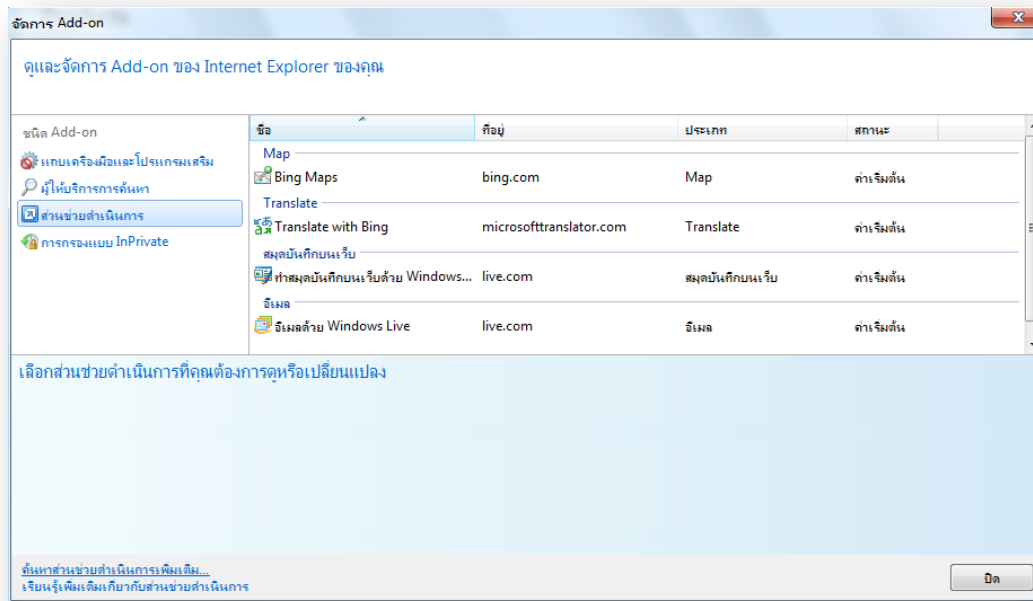
Internet Explorer มาพร้อมกับ 'ส่วนช่วยดำเนินการ' ที่คัดสรรสำหรับคุณ ซึ่งคุณสามารถเพิ่มหรือเอาออกได้ตามต้องการ เมื่อต้องการใช้ 'ส่วนช่วยดำเนินการ'



1. ใน Internet Explorer 8 ให้ไปที่เว็บเพจที่มีข้อความที่คุณต้องการใช้กับ 'ส่วนช่วยดำเนินการ' แล้วเน้นสีที่ข้อความนั้น
2. คลิกปุ่ม **ส่วนช่วยดำเนินการ** เพื่อแสดงรายการของ 'ส่วนช่วยดำเนินการ'

เมื่อต้องการหา 'ส่วนช่วยดำเนินการ' ใหม่

1. ใน Internet Explorer 8 คลิกปุ่ม **เครื่องมือ** แล้วคลิกที่ **จัดการ Add-on**
2. ในบานหน้าต่างซ้าย ภายใต้ **ชนิด Add-on** คลิกที่ **ส่วนช่วยดำเนินการ** เพื่อแสดงรายการ 'ส่วนช่วยดำเนินการ' ปัจจุบันของคุณ



3. ที่ด้านล่างของหน้าจอ คลิก **ค้นหาส่วนช่วยดำเนินการเพิ่มเติม**
4. บนเว็บเพจ **Internet Explorer Gallery** คลิกที่ 'ส่วนช่วยดำเนินการ' ที่คุณต้องการติดตั้ง แล้วคลิก **ติดตั้งส่วนช่วยดำเนินการ**
5. ในกล่องโต้ตอบ **เพิ่มส่วนช่วยดำเนินการ** เลือกทำอย่างใดอย่างหนึ่งต่อไปนี้
 - ถ้าคุณจะเพิ่ม 'ส่วนช่วยดำเนินการ' ใหม่ ให้คลิก **เพิ่ม**
 - ถ้าคุณจะแทนที่ 'ส่วนช่วยดำเนินการ' เดิม ให้คลิก **แทนที่**
 - ถ้าคุณไม่ไว้วางใจเว็บไซต์ที่แสดงอยู่ในรายการ ให้คลิก **ยกเลิก**