



สมาคมถ่ายภาพแห่งประเทศไทย ในพระบรมราชูปถัมภ์

The Royal Photographic Society of Thailand under the Royal Patronage of H.M. The King

สมาคมถ่ายภาพแห่งประเทศไทย ในพระบรมราชูปถัมภ์ > RPST-Digital School > Digital Classroom
>>>เทคนิคฝ่ามือพิชิตมังกร ตอนแต่งภาพสีสดใส << <

User Name Remember Me?
Password

[Register](#) [FAQ](#) [กระทู้เก่า](#) [Members List](#) [Calendar](#) [Today's Posts](#) [Search](#) ▾



Page 2 of 4 < 1 2 3 4 >

Thread Tools ▾ Search this Thread ▾

17-10-2005, 17:36

#16

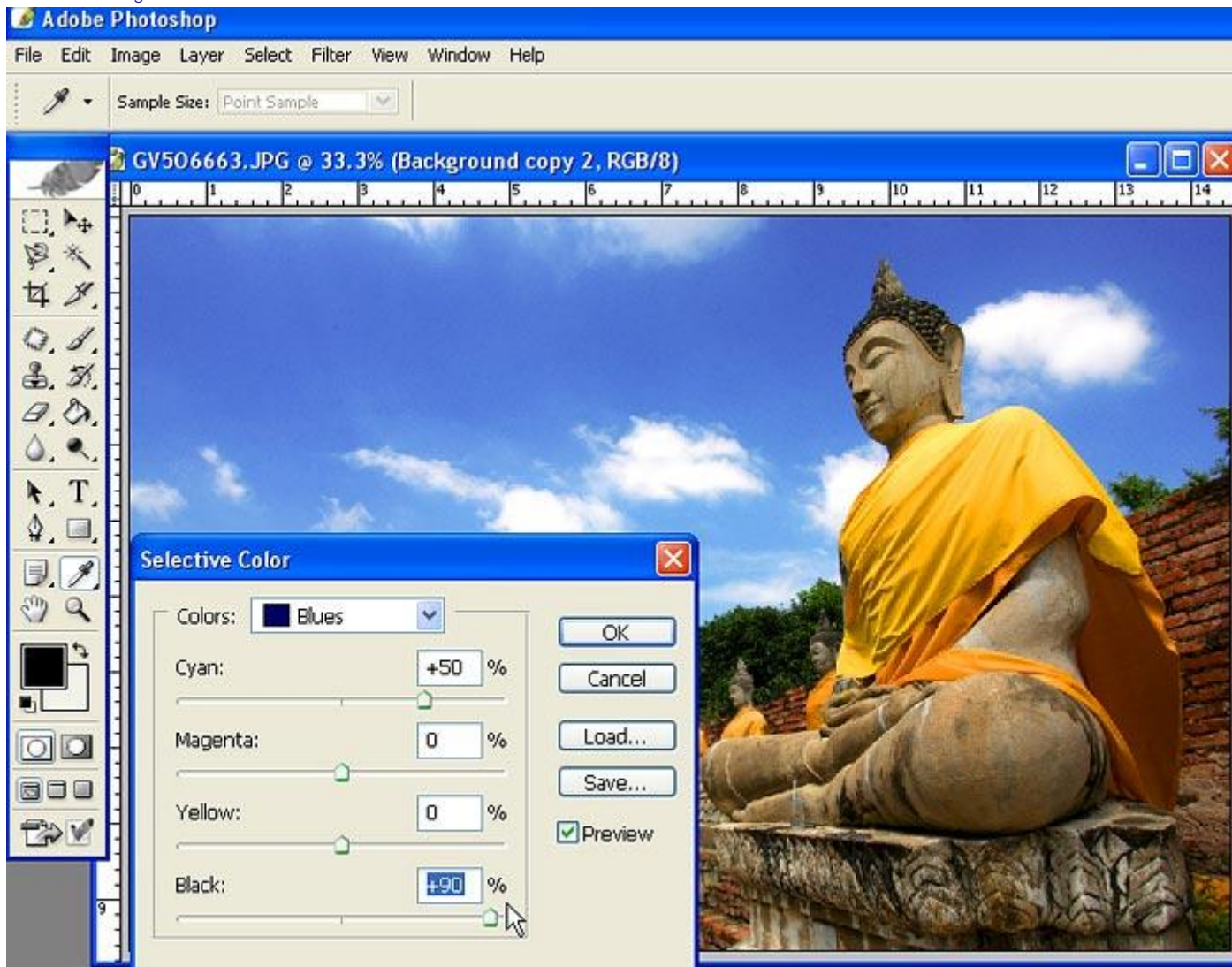


ก๊วยเจ๋ง
Senior Member

Join Date: May 2005
Posts: 228

เลือกของสัญญาณสีที่ Blues ปรับแต่งตามรูป ดูผลเข้มขึ้นทันตา

Attached Images



17-10-2005, 17:37

#17

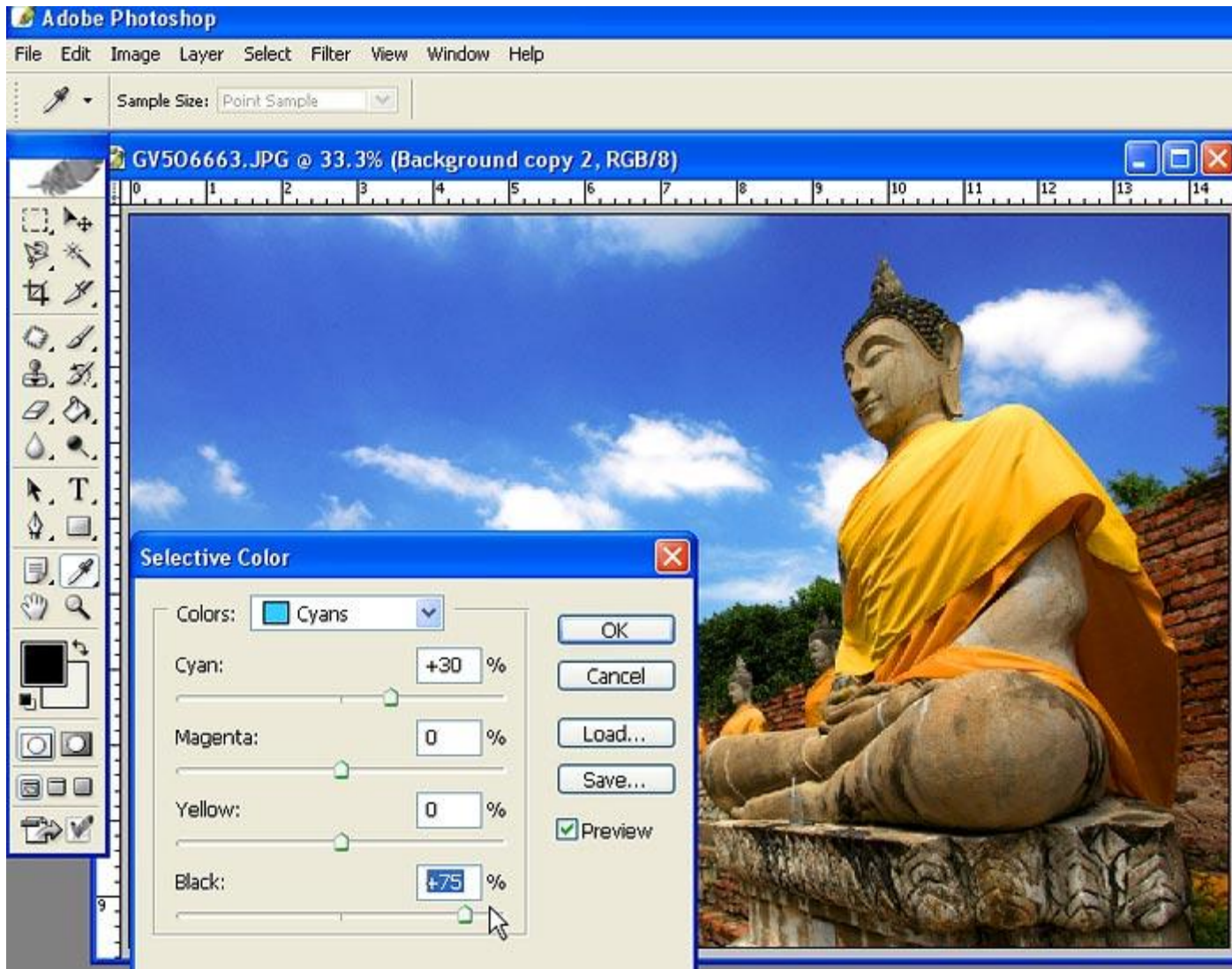


ก๊วยเจ๋ง
Senior Member

Join Date: May 2005
Posts: 228

เข้มไม่พอ ใสไม่พอ ปรับเพิ่มต่อที่ Cyans สังเกตดู ใสขึ้นทันตา

Attached Images



Quote

17-10-2005, 17:38

#18

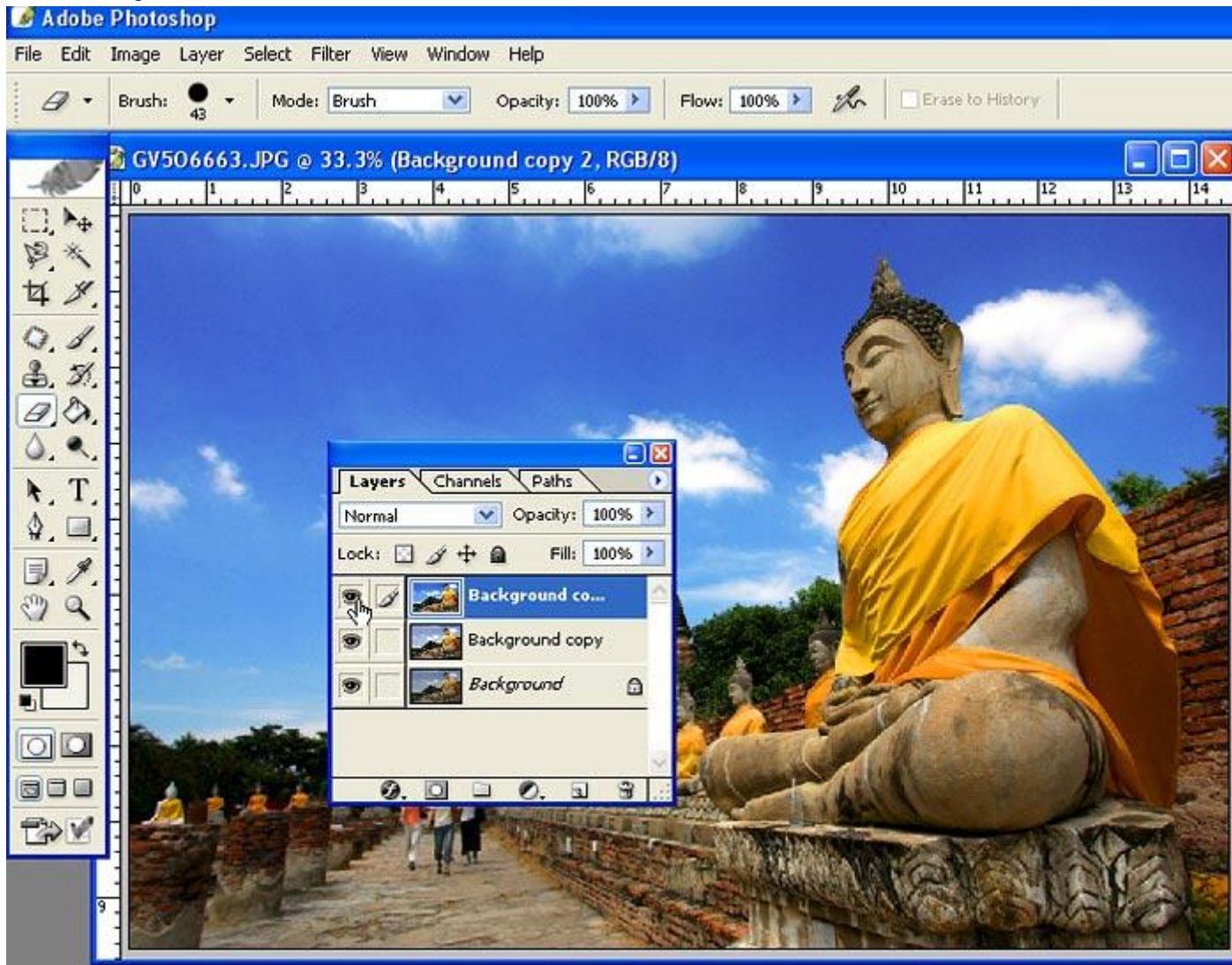


ก๊วยเจ๋ง
Senior Member

Join Date: May 2005
Posts: 228

ที่นี้มาทดสอบรูปที่ปรับเพิ่มสีขึ้นขึ้นมา กับรูปเดิมที่ปรับเพียงเลเวลเท่านั้น โดย คลิกที่รูปดวงตา ในช่องเลเยอร์ มุมขวาล่าง เข้าออกดู ลองดูผลที่แตกต่าง ตามรูป

Attached Images



Quote

17-10-2005, 17:39

#19

Join Date: May 2005



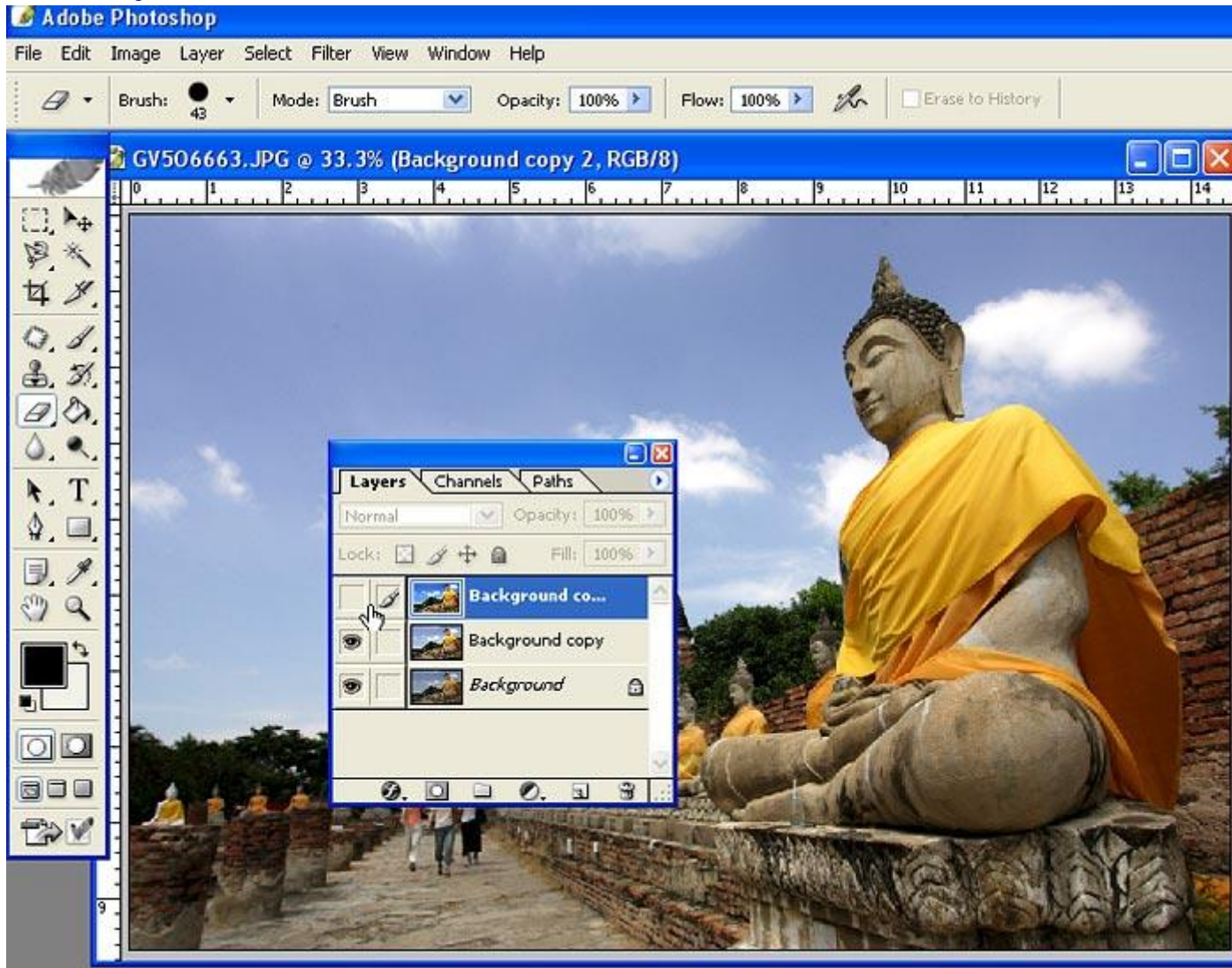
ก๊วยเจ๋ง
Senior Member

Posts: 228

อันนี้รูปก่อนเพิ่มความสด

เป็นใจครับหายเหนื่อยเลยไหม 😊😊

Attached Images



Quote

17-10-2005, 17:40

#20



ก๊วยเจ๋ง
Senior Member

Join Date: May 2005
Posts: 228

พอใจยังครับ ถ้าพอใจแล้วก็ Usm เป็นอันเสร็จพิธี

แต่ถ้ายังก็ตามผมมา ต่อกันอีกหน่อย

Quote

17-10-2005, 17:41

#21



ก๊วยเจ๋ง
Senior Member

Join Date: May 2005
Posts: 228

ตอนนี้โดยรวมถือว่าพอใจ แต่ถ้าสังเกตดีๆ องค์พระจะติดเหลืองแดงอยู่

ถ้าเป็นสีผิวคนจะเห็นชัดมาก แต่อย่างที่บอก เราต้องยอมแลกมากับความสดใส ขาบซ้ายของรูปเลยต้องทน

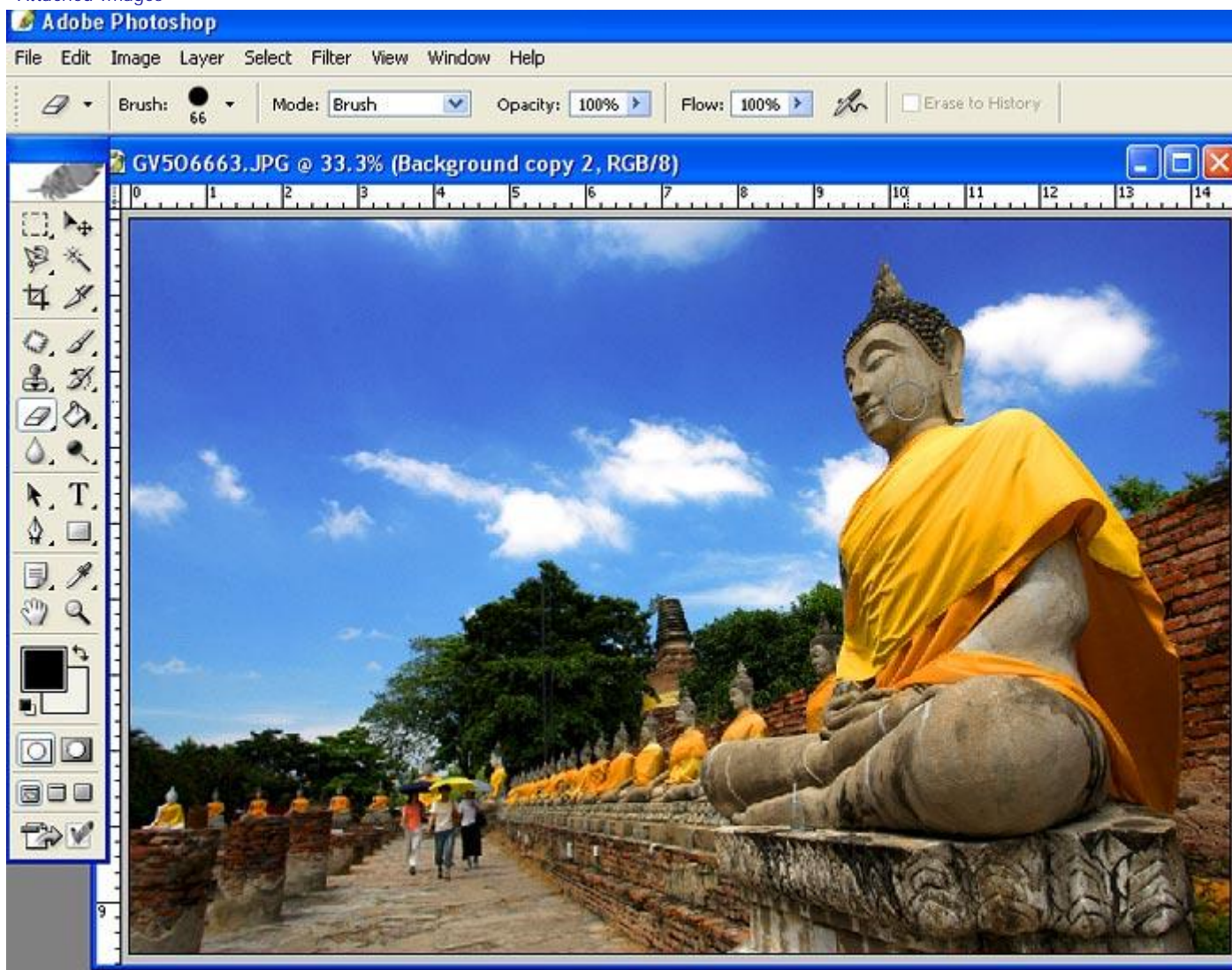
แต่สำหรับผมไม่ทนครับ (แต่เรื่องอื่นทนจะบอกให้555)

จำได้ไหมเรามีอยู่ 2 เลเยอร์ตอนนี้ไม่นับรูปที่ยังไม่ปรับแต่ง โดยเลเยอร์แรกเรานั้นสีผิวโอเคเลยเพราะเรายังไม่ได้ให้ทานชาคุระ หรือใส่สารเร่งสี

เราก็จะเอาสีผิวเดิมนั้นแหละมาใช้ โดยใช้วิธีที่ง่ายมากเลยครับ ยางลบมาลบสีที่ติดเหลืองออกไป เครื่องมือก็รูปยางลบด้านซ้ายมือของท่าน หรือดูที่รูปได้ เลือกขนาดหัวแปรงให้พอดี ค่อยๆบรรจงลบสีผิวที่ไม่ต้องการให้ติด (ผมเลือกลบเฉพาะผิวบริเวณองค์พระซึ่งเป็นแบบหลักอย่างเดียว จีวรไม่ลบเพราะชอบสดๆ)

ปล. สังเกตดวงๆที่แก้ม องค์พระ นั้นยางลบนะครับ

Attached Images



17-10-2005, 17:42

#22



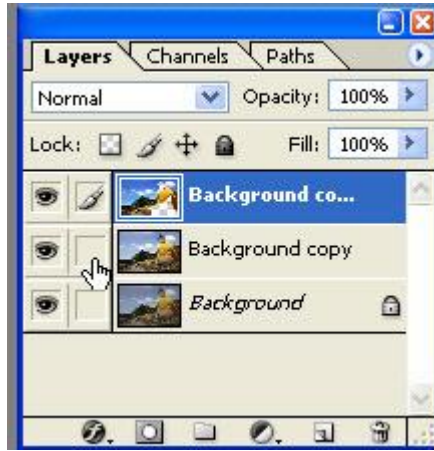
ก๊วยแจ่ง
Senior Member

Join Date: May 2005
Posts: 228



ลบเสร็จแล้วที่นี้ก็จับ ทั้ง 2 layer มารวมกัน ดึงไปที่ช่องว่างหลังรูปดวงตาของ layer ที่เราจะรวมให้เป็นรูปไซ (มุมขวาด้านล่าง)

Attached Images



17-10-2005, 17:42

#23

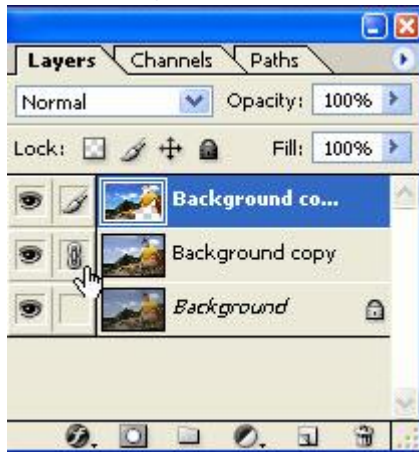


ก๊วยเจ๋ง Senior Member

Join Date: May 2005 Posts: 228

ดัดแบบนี้

Attached Images



17-10-2005, 17:43

#24

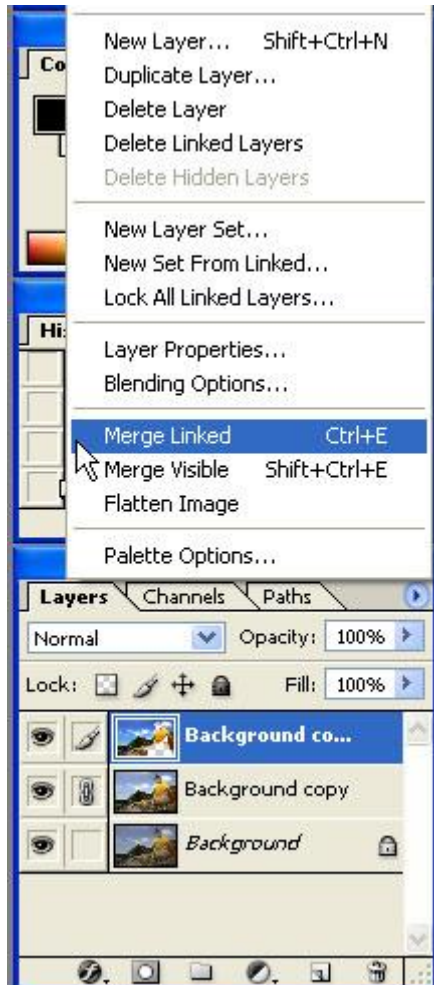


ก๊วยเจ๋ง Senior Member

Join Date: May 2005 Posts: 228

แล้วก็รวมแบบนี้ (กดตรงสามเหลี่ยมขวามือ ด้านข้าง จะปรากฏเมนูคำสั่งออกมา)หรือจะ กด Ctrl+E

Attached Images





17-10-2005, 17:44

#25



ก๊วยเจ๋ง
Senior Member

Join Date: May 2005
Posts: 228



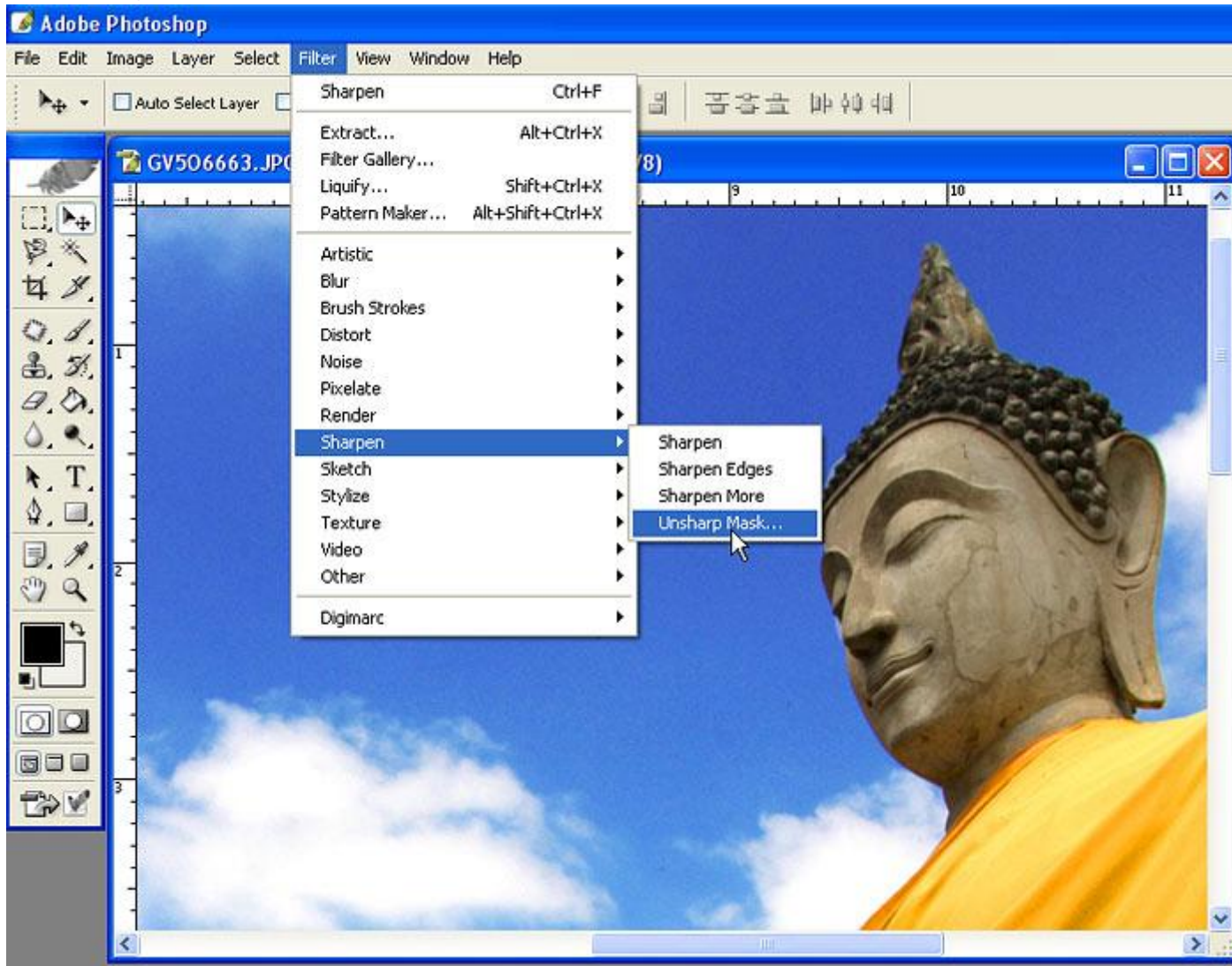
เรียบร้อยครับที่นี้ ต่อไปจะได้ Usm กันซะที ว่าจะมาหลายครั้งแล้ว

การ Usm นี้ต้องค่อยๆทำอย่ารีบลดขนาดทีเดียวแล้ว Usmเลยเพราะรายละเอียดจะหายไปมาก

ก่อนอื่น ขยายภาพไปที่ขนาด 100% ก่อนเพื่อจะให้เห็นตัวอย่างความคมชัดได้ชัดเจน

ไปที่เมนูคำสั่งตามรูป

Attached Images



17-10-2005, 17:45

#26



ก๊วยเจ๋ง
Senior Member

Join Date: May 2005
Posts: 228

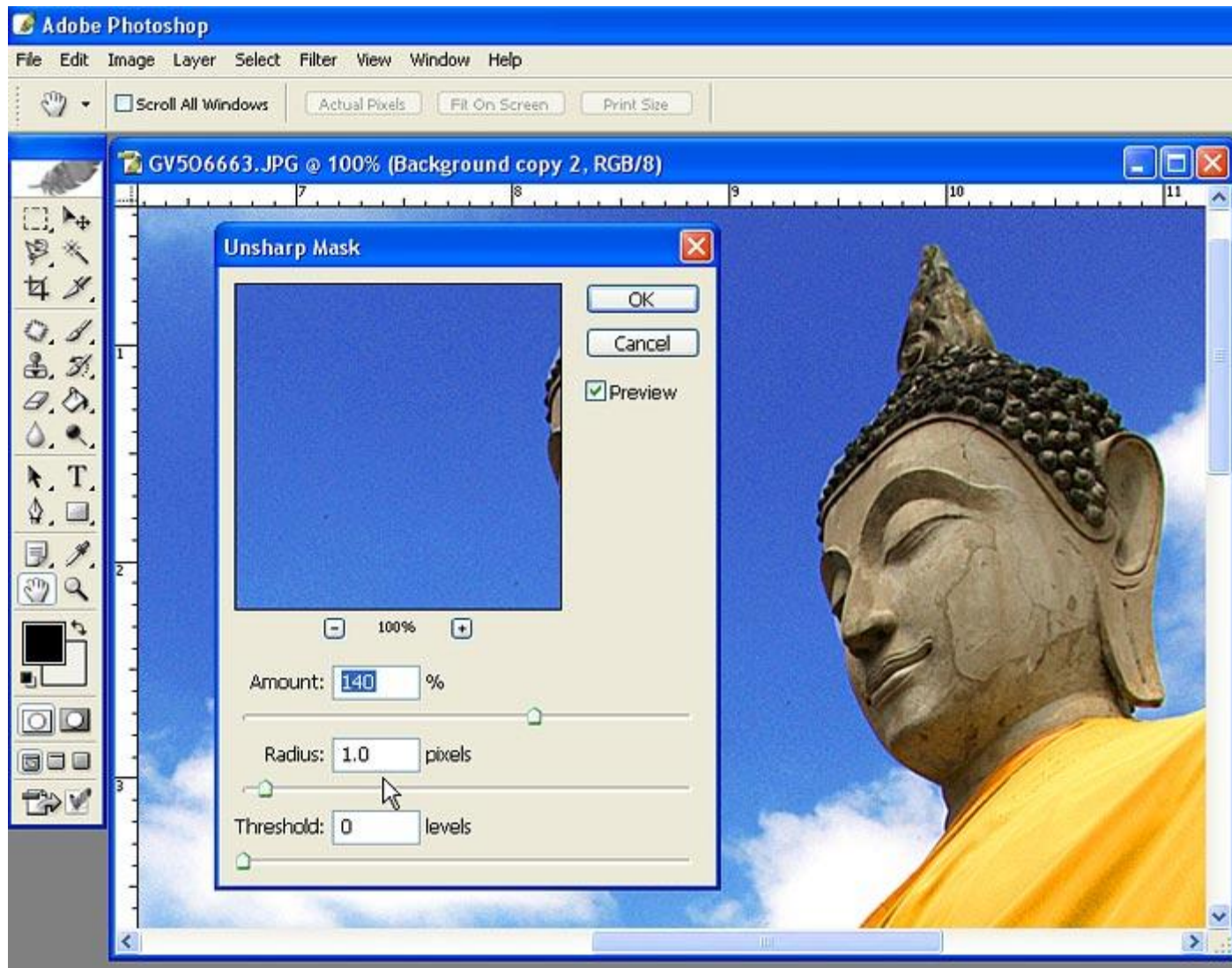


ผมเลือกที่ amount ที่140% (ค่าความคมชัด)

radius ที่ 1 pixel (ตัวกำหนด pixel นับจากขอบภาพ ที่ความคมชัดจะเข้าถึง)

ปล.ขนาดนี้ ขนาดภาพเราอยู่ที่ประมาณ 3ล้านกว่า อยู่เนะครับ ทั้งนี้ทั้งนั้นก็ขึ้นอยู่กับเราที่แหละครับ ว่าจะต้องการความชัด ขนาดไหน

Attached Images



Quote

17-10-2005, 17:48

#27



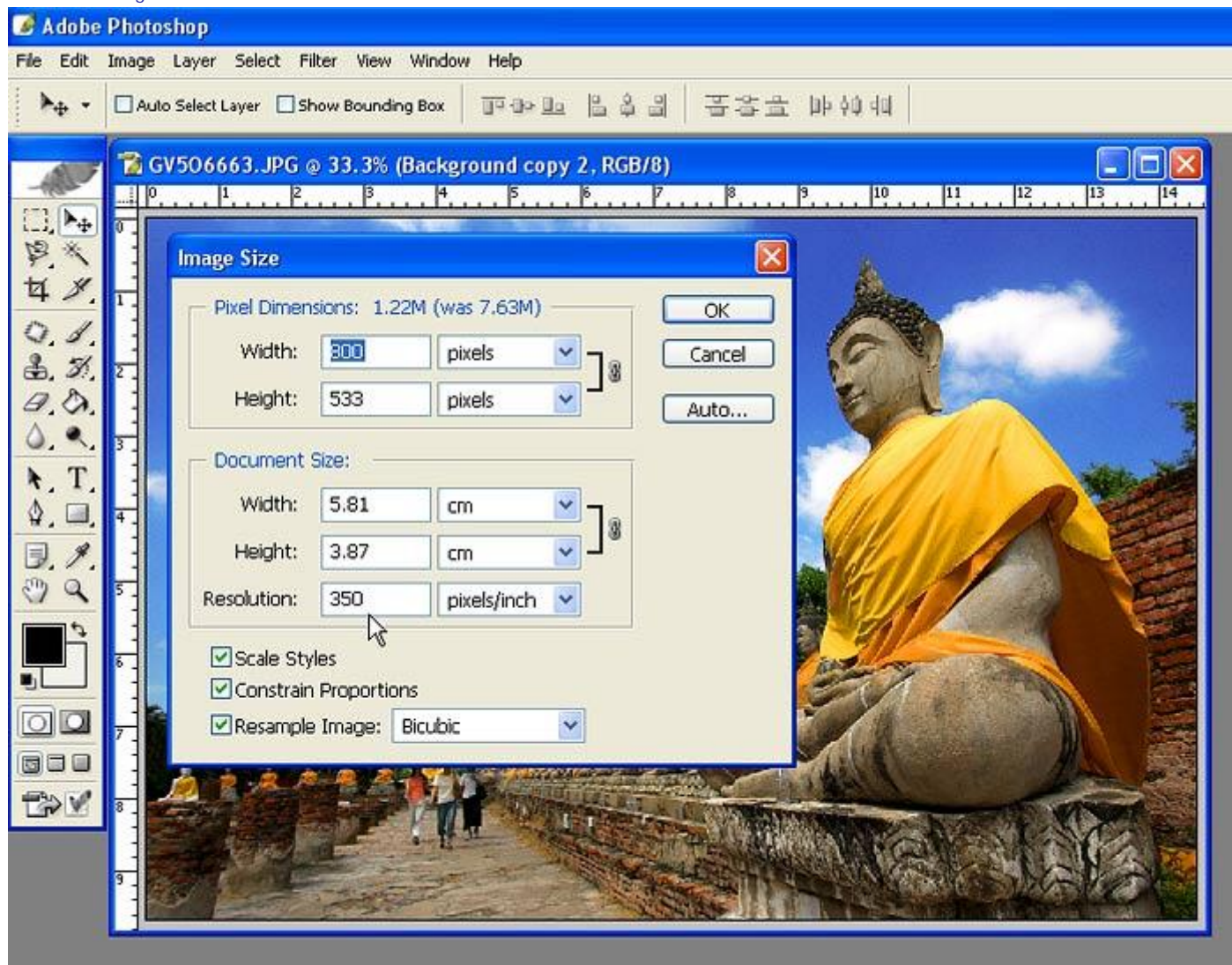
ก๊วยเจ๋ง
Senior Member

Join Date: May 2005
Posts: 228



จากนั้นเราก็มาลดขนาดภาพกว้างซัก 800 pixels

Attached Images



Quote

17-10-2005, 17:51

#28

Join Date: May 2005
Posts: 228



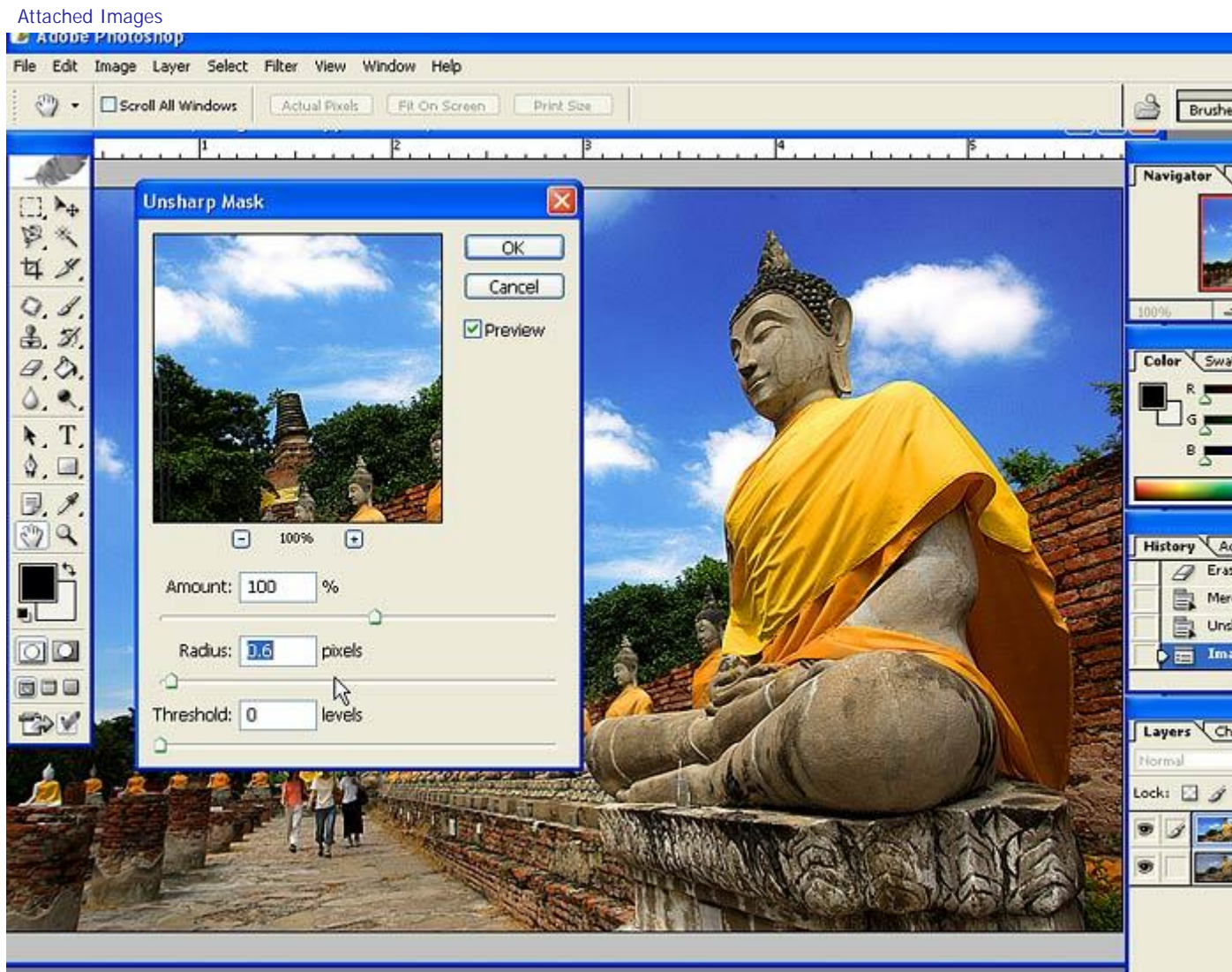
ก๊วยเจ๋ง Senior Member



พอเราลดขนาดภาพลงมาเนออน ครับ ความคมชัดก็หายลงไปด้วย

เราจึงต้อง Usm ต่ออีก

ที่นี้ขนาดภาพเล็กลง การปรับแต่งของผมนก็จะยอมลงตามลำดับไปด้วย สังเกตตามค่าที่ปรับแต่ง



17-10-2005, 17:51

#29



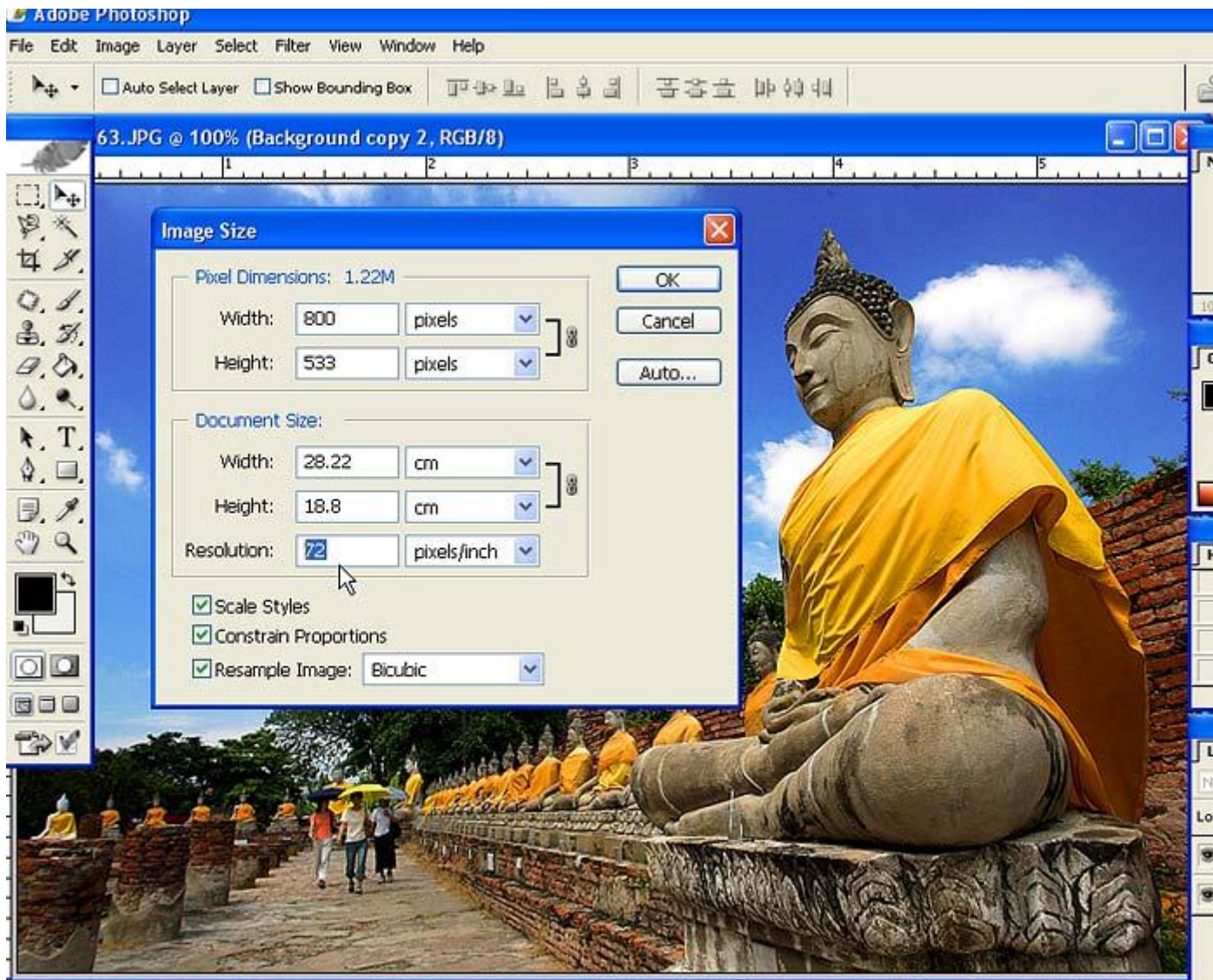
ก๊วยเจ๋ง Senior Member

Join Date: May 2005
Posts: 228



.....ที่นี้ถ้าเราจะเอารูปมาใช้โพสในเว็บ แนะนำให้ลดค่า resolution จากเดิม 350 เป็น 72 ก็พอ เพราะจอคอม ที่เราหรือคนทั่วบ้านทั่วเมืองใช้กัน resolution ส่วนใหญ่ไม่เกิน 72 อยู่แล้ว

Attached Images



17-10-2005, 17:52

#30



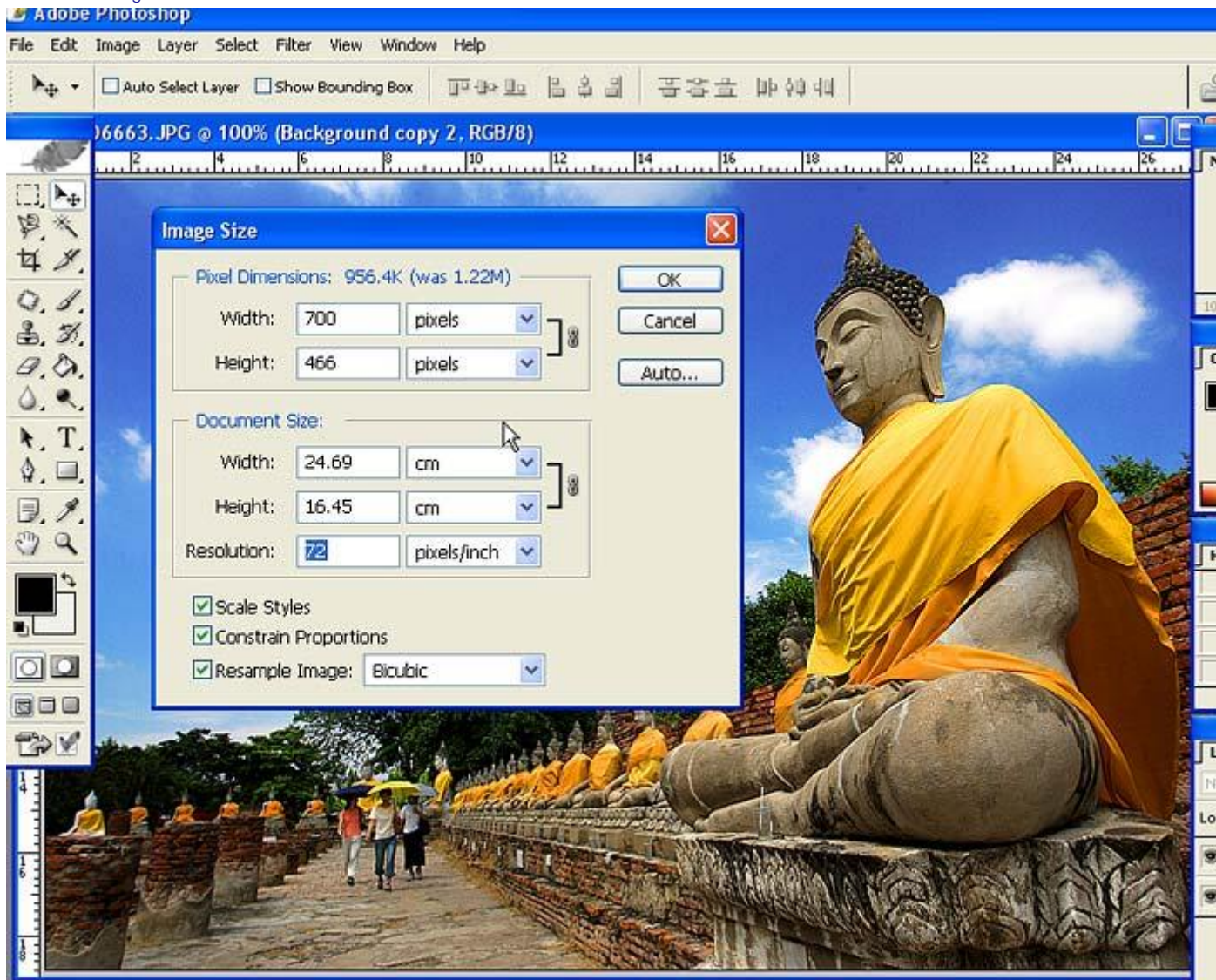
ก๊วยเจ๋ง
Senior Member

Join Date: May 2005
Posts: 228



ตัวอย่างดังรูปผมลดความกว้าง ลงอีกด้วยเหลือแค่ 700 pixels จะได้เฟื่อพื้นที่ไว้ทำกรอบชะหน่อย 😊

Attached Images



[« Previous Thread](#) | [Next Thread »](#)

Posting Rules 

You may post new threads
You may post replies
You may not post attachments
You may not edit your posts

vB code is On
Smilies are On
[IMG] code is On
HTML code is Off

Forum Jump
Digital Classroom

All times are GMT +7. The time now is 15:45.

[Contact Us](#) - [The Royal Photographic Society of Thailand under The Royal Patronage of H.M. The King](#) - [Archive](#) - [Top](#)

Powered by: vBulletin Version 3.0.3
Copyright ©2000 - 2005, Jelsoft Enterprises Ltd.

