







ข้อสอบพัฒนาทักษะการคิดวิเคราะห์

กลุ่มสาระการเรียนรู้ ภาษาไทย ชั้นประถมศึกษาปีที่ 5

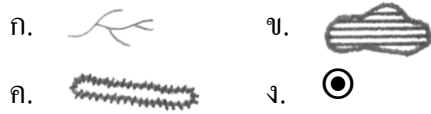
หน่วยที่ 11

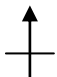
จำนวน 20 ข้อ

จงกา X ทับตัวอักษรตรงกับตัวเลือกที่ต้องการลงในกระดาษคำตอบ

- “พ่อค้าขายปลาในตลาดที่เท่า” ตลาดใน
ประโยคนี้มีความหมายว่าอย่างไร
ก. อวัยวะส่วนหนึ่งของปลา
ข. เนื้อด้านเป็นไตคล้ายตาปลา
ค. รองเท้าขี้หูดตาปลา
ง. อวัยวะส่วนหนึ่งเป็นปุ่มกลมๆ ที่
ข้อเท้าทั้ง 2 ข้าง
- “เธออย่าไปคาดคั้นเอาความอะไรกับเขาเลย
คนๆ นี้.....”
คำในข้อใดเหมาะสมที่สุด
ก. ปากหนัก ข. ปากหวาน
ค. ปากจัด ง. ปากแข็ง
- “นายอย่าพูดแบบนี้ซิ เรา.....หมด”
คำในข้อใดเหมาะสมกับประโยคมากที่สุด
ก. ใจลอย ข. ใจแตก
ค. ใจเสีย ง. ใจง่าย
- “เขาเป็นคนขี้คุก ก่อคดีมานับไม่ถ้วน”
ขี้คุก มีความหมายว่าอย่างไรในประโยคนี้
ก. เคยต้องโทษจำคุกมาก่อน
ข. เป็นคนที่มีนิสัยอันธพาล
ค. เป็นคนที่มีนิสัยชอบพูดโกหก
ง. ชอบทำขมมประเภทคุกี้
- “นทีไม่ได้มาโรงเรียน นอนค้างเหลืองอยู่
ที่บ้าน” คางเหลือง ในประโยคนี้มี
ความหมายว่าอย่างไร
ก. นอนป่วยจนแทบเสียชีวิต
ข. นอนด้วยความสบายใจ
ค. คางเปื้อนสีเหลืองจึงไม่ไป
โรงเรียน
ง. ต่อมน์น้ำลายบริเวณใต้หูอักเสบบวม
-  จากภาพนี้หมายถึงอะไร
ก. ห้ามผู้ชายเข้าบริเวณนั้น
ข. มีห้องน้ำผู้ชายอยู่บริเวณนั้น
ค. ผู้ชายจะต้องยืนขึ้น
ง. สามารถเดินข้ามถนนได้
-  สัญลักษณ์นี้ หมายถึง
อะไรในแผนที่ประเทศไทย
ก. สะพาน ข. ทางรถไฟ
ค. ทางหลวง ง. แม่น้ำ
- ข้อใด หมายถึง จังหวัด
ก.  ข. 
ค.  ง. 

9. ข้อใดหมายถึงภูเขา



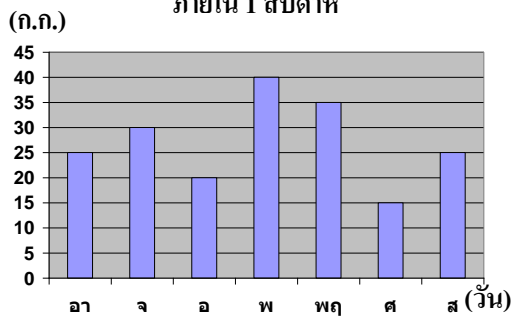
10.  เครื่องหมายนี้ ใช้บอกสิ่งใด

- ก. เวลา ข. อากาศ
ค. ถนน ง. ทิศ

อ่านแผนภูมิ แล้วตอบคำถาม ข้อ 11 – 15

แผนภูมิแสดงการจับปลาของลุงดำ

ภายใน 1 สัปดาห์



11. วันใดที่ลุงดำจับปลาได้มากที่สุด และน้อยที่สุด

- ก. วันพฤหัสบดี และวันศุกร์
ข. วันพุธ และวันศุกร์
ค. วันพฤหัสบดี และวันอังคาร
ง. วันพุธ และวันอังคาร

12. หากนำปลาที่ลุงดำจับได้ในวันอังคาร และวันศุกร์ มารวมกัน จะได้จำนวนกิโลกรัมเท่ากับวันใด

- ก. วันพุธ ข. วันจันทร์
ค. วันพฤหัสบดี ง. วันอาทิตย์

13. หากนำปลาที่ลุงดำจับได้ในวันอาทิตย์ และวันเสาร์มารวมกัน จะได้มากกว่าวันพุธกี่กิโลกรัม

- ก. 5 กิโลกรัม ข. 10 กิโลกรัม
ค. 15 กิโลกรัม ง. 20 กิโลกรัม

14. ปลาที่จับได้ในวันศุกร์ สามารถไปรวมกับวันใดบ้าง แล้วจะมีผลกิโลกรัมเท่ากับวันที่ได้ปลามากที่สุด

- ก. วันอาทิตย์ กับวันอังคาร
ข. วันจันทร์ กับวันอังคาร
ค. วันอาทิตย์ กับวันจันทร์
ง. วันอาทิตย์ กับวันเสาร์

15. ผลต่างระหว่างวันที่ได้จำนวนปลามากที่สุด กับวันที่ได้จำนวนปลาน้อยที่สุดใน 1 สัปดาห์ มีค่าเท่ากับเท่าใด

- ก. 10 กิโลกรัม ข. 15 กิโลกรัม
ค. 20 กิโลกรัม ง. 25 กิโลกรัม

16. ข้อใดเป็นหน้าที่ของประธานในการประชุมกลุ่มย่อย

- ก. บอกให้สมาชิกแสดงความคิดเห็น
ข. คัดค้านความคิดเห็นของสมาชิก
ค. บันทึกรายละเอียดการประชุม
ง. ออกจดหมายเชิญสมาชิกเข้าประชุม

17. ข้อใดไม่ใช่ผลดีของการประชุมกลุ่มย่อย

- ก. กล้าแสดงออกในทางที่ถูกต้อง
ข. ทราบจุดอ่อนของคนอื่น
ค. ทราบแนวคิดของคนอื่น
ง. ได้รับความรู้ใหม่ๆ

18. ข้อใดไม่ใช่มารยาทที่ดีในการรายงานการประชุม
- ก. รายงานให้รวดเร็ว ใช้เวลาให้น้อยที่สุด
 - ข. ทำความเข้าใจเรื่องที่จะรายงาน
 - ค. ควรแยกประเด็นสำคัญออกเป็นข้อๆ
 - ง. อ่านรายงานอย่างรวดเร็วไม่จำเป็นต้องพูดให้ชัดเจน
19. การอ่านรายงานการประชุมควรใช้น้ำเสียงอย่างไร
- ก. ทุ่ม นุ่ม มีเสียงสูงต่ำเป็นจังหวะ
 - ข. ทุ่ม และเป็นสำนวนการอ่าน
 - ค. ทุ่ม แลคมสลับกัน
 - ง. แลคมสูงให้ได้ยินไกลๆ
20. ในการโต้วาที ใครเป็นผู้พูดสรุปความคิดเห็นเป็นคนแรก
- ก. ผู้สนับสนุนฝ่ายเสนอคนที่ 1
 - ข. ผู้สนับสนุนฝ่ายค้านคนที่ 1
 - ค. หัวหน้าฝ่ายเสนอ
 - ง. หัวหน้าฝ่ายค้าน