



เส้นทางรวบเงินล้าน ตลาดหุ้นทั่วโลก

ด้วยการลงทุนอย่างเป็นระบบ

"หนังสือเล่มนี้ จะสอนวิธีหาปลาทั่วโลก แบบง่าย  
ให้คุณมีปลาทาน อิ่ม พอเพียง ด้วยตัวเองตลอดชีวิต"

คุณจะได้เรียนรู้วิธี การลงทุน ทำกำไรให้ทะลุหลักล้าน

โดย พี่หมีขาว **Global fund manager**

**Polar Bear Fishing Club**

## คำนำ

หนังสือเล่มนี้เล่มนี้ จัดทำเนื่องในโอกาสครบรอบวันเกิด และ เป็นการเขียน Blog: Stock Investment in Global markets ถ่ายทอดความรู้ครบรอบ 2 ปี เพื่อแนะนำเส้นทาง การลงทุนต่างประเทศและไทย ให้สำหรับผู้สนใจลงทุน ให้มีความรู้ ความเข้าใจ การลงทุนอย่าง มีระบบ นำมาซึ่งผลตอบแทนที่ดี โดย อาศัยประสบการณ์โดยตรงของผู้เขียน จากการเริ่มต้นจาก ไม่มีความรู้ จนสามารถเอาตัวรอดในตลาดทุนได้ โดยเฉพาะอย่างยิ่ง สามารถสอนนักลงทุน มือใหม่ นักลงทุนที่ขาดทุนสะสม ให้มีความรู้ ความเข้าใจ ลงทุนอย่างมีระบบกลับมามีกำไรได้ โดยหนังสือเล่มนี้ จะจัดทำในรูปแบบ **E-book** เพื่อแจกจ่ายฟรี ฉบับย่อ ซึ่งลิขสิทธิ์ ทั้งหมดในหนังสือ เป็นของ **Polar bear fishing Club** ห้ามนำไปจำหน่าย หรือ ใช้หา ผลประโยชน์ทางธุรกิจ ก่อนที่จะได้รับจากเจ้าของลิขสิทธิ์

เนื้อหาภายในของหนังสือเล่มนี้ เน้นไปที่ การเริ่มต้นการลงทุนในตลาดโลกและไทย โดยลงทุน ในหุ้นปันผล หุ้นพื้นฐานดี โดยใช้หลักเทคนิคอลในการวิเคราะห์จังหวะเข้าซื้อ ขาย โดยการ ลงทุนแบบมีระบบการลงทุนที่ดี โดยมีการวางแผนการลงทุน การบริหารจัดการเงินทุน การ จัดการความเสี่ยงเบื้องต้น ให้ผู้อ่านได้มีแนวทางความคิดการลงทุนอย่างมีระบบ ลงทุนด้วย ความรู้ ความเข้าใจ เหมาะสมกับความเสี่ยง ด้วยความพอเพียง ไม่ประมาท โดยเข้าใจจิตวิทยา การลงทุนในตลาดโดยรวมทั้งควบคุมจิตใจตัวเอง

หนังสือเล่มนี้ เขียนขึ้นจากประสบการณ์ตรงการลงทุนของผู้เขียนที่เริ่มลงทุนในตลาดหุ้นใน ต่างประเทศก่อนที่จะเข้ามาลงทุนในประเทศไทยตามลำดับ โดยเริ่มจากการลงทุนที่ง่ายไปยาก ใช้กำไรต่อกำไร สร้างผลตอบแทนแบบทบต้น ทบดอก จากเงินลงทุนไม่มาก แต่สามารถทำให้ ทะลุหลักล้านได้ เป็นตัวอย่างแนวคิดในการลงทุนสำหรับผู้เริ่มต้น ไปยังระดับที่สูงขึ้นจน สามารถลงทุนในต่างประเทศไทย นำเงินดอลลาร์ เข้าประเทศในรูปแบบต่างๆ ซึ่งเป็นเพียง แนวคิด แนะนำเส้นทางการลงทุนไปยังต่างประเทศ ผู้เขียนจึง ไม่ขอรับผิดชอบในความเสียหาย ที่เกิดจากการลงทุนของผู้อ่าน ในทุกประการ หากมีข้อผิดพลาดประการใดก็ขออภัยมา ณ ที่นี้

พีหมีขาว Polar bear fishing Club

มาทักทายกัน ชื่นชอบกด Like กันได้ที่ Fans Page

<http://www.facebook.com/pages/Kittinu-Stock-Investment-in-North-America-USCanada>



**But Teach you to fish and Feed you a Lifetime"**  
By Polar Bear Fishing Club

**Kittinu: Stock Investment in North America (US, Canada)**  
2,512 likes · 466 talking about this

Business/Economy  
เส้นทางการลงทุนตลาดหุ้นทั่วโลกและไทย By Millions Investor Program (MIP) My Blog@  
<http://nastocks.blogspot.com/>

2,512

iFrame

หรือติดตามบทความการลงทุนในตลาดหุ้น โลกได้ที่ <http://www.nastocks.blogspot.com/>


# Stock Investment in Global markets

Global Trading Investment Knowledge in Stock Markets : USA (Dow Jones, Nasdaq), Canada (TSX), Hongkong (Hangseng), Thailand (SET)

Home Views Objective Target Training News Technical analysis Metastock About Me

Sunday, June 10, 2012

**ระบบลงทุนแบบกำไรสะสม (Accumulated Profits) ลงทุนพอเพียงแบบยั่งยืน**



**BUSINESS RANKING**

- 1. maoinvestor
- 2. Woody and Snacky cartoon
- 3. Pawwit Stock Comment
- 4. Wizard kids
- 5. Wave Riders Club
- 6. Isalaryman
- 7. Freedom Trader
- 8. Behind the Ad
- 9. Stock Investment in North America
- 10. Fund Manager Talk | กุมภาพันธ์ ๒๕๕๕

My Book is coming

## ประวัติผู้แต่ง



Kittinu M. Thai & Canadian@2012

### Educations

- Ph.D Program @ Chulalongkorn University
- EMBA @ NIDA Business School
- M.Eng @ University of Calgary, Canada (1<sup>st</sup> Rank)

### Professionals

- Professional Engineer (COE -Thailand, APPEGA-Canada) 10+ Exp.
- SCG , Mitsubishi 8.5 Years , Canadian Experience 1 Year
- Investor @ Global stock markets (USA, Canada, Thailand) - 3+ Years Exp.

### Hobbies

- Stock Investing Teacher @Millions Investor Program(MIP)  
[www.millionsinvestment.com](http://www.millionsinvestment.com)
- Blogger@ Stock Investment in Global markets  
[www.nastocks.blogspot.com](http://www.nastocks.blogspot.com)

# -สารบัญ-

## Chapter 1 ทำความรู้จักพี่หมีขาว

- ทำไมต้องเป็นหมีขาว
- ลงทุนแบบสไตล์หมีขาวเป็นอย่างไร

## Chapter 2 เริ่มลงทุนในหุ้นทำอย่างไร

- เก็บออมเงินลงทุน เก็บออมความรู้
- การอ่าน เปลี่ยน ความคิด ชีวิตเปลี่ยน Mindsets Change your Life
- ศึกษาอดีต ย้อนกลับมาปัจจุบัน Study History Study Models

## Chapter 3 การลงทุนต้องมีความรู้อะไรบ้าง

- ความรู้วิเคราะห์พื้นฐาน Fundamental Analysis เข้าใจ Demand/Supply และ ธุรกิจ Business Cycle
- ความรู้วิเคราะห์ทางเทคนิคคอล Technical Analysis หาจังหวะ เข้าลงทุน (Entry-Stop loss-Let profit run-Exit) ด้วยการลงทุนอย่างมีระบบ
- การจัดการเงินและประเมินความเสี่ยง (Money and Risk Management)
- การจัดการทางอารมณ์ (Emotional Management)

## Chapter 4 เส้นทางนักลงทุนไทยไปต่างประเทศ

- ลงทุนในหุ้นไทย Common stocks
- ลงทุนในตลาดอนุพันธ์ไทย TFEX, Derivatives
- ลงทุนในตลาดหุ้นต่างประเทศ Global trading
- ลงทุนในตลาด Options ต่างประเทศ

## Chapter 5 บั้นพอร์ทอย่างไรให้เป็น นักลงทุนเงินล้าน ด้วยระบบกำไรสะสม

- เพิ่มความรู้การลงทุน Rich Curve เปลี่ยน
- Re-Investment และ Leverage เพิ่มพอร์ทโต
- ผันเงินให้ทำงาน ด้วย Assets allocation

## Chapter 1 ทำความรู้จักหมีขาว

### ทำไมต้องเป็น หมีขาว **Polar bear**

ในโลกของการลงทุนในตลาดหุ้น จะมีสัตว์ที่นำมาใช้แทนสถานะแนวโน้มตลาด อยู่ 2 ประเภท คือสถานะขาขึ้น **Bullish** แทนด้วย กระบือ อังคุดันและ สถานะ **Bearish** แทนด้วย หมีน้ำตาล Grizzly Bear หรือ หมีดำ Black bear ที่โหดร้าย



หมีขาว **Polar bear** เป็นสายพันธุ์หมี ที่ไม่โหดร้าย เป็น สุดยอดแห่งสายพันธุ์หมี มีความอดทนในดินแดนหิมะที่หนาวเย็น สามารถว่ายน้ำ ดำน้ำ อาหารเองได้ เป็น นักล่า แห่งดินแดนขั้วโลกเหนือ เหมือนผู้เขียนที่ใช้เวลาเรียน ทำงาน ลงทุน ในประเทศแคนาดา เป็นระยะเวลา 3 ปีกว่า ที่ระดับอนุภูมิ 0 องศา ถึงลบ 30 องศาที่ไม่ต่างกัน ซึ่งต้องใช้ความอดทน ฝึกฝนตัวเองให้อยู่รอดในตลาดทุนและมีผลตอบแทนในการลงทุนที่ดี โดยเฉพาะ เน้นการลงทุนขาลง ซึ่งมีความรวดเร็ว และ รุนแรง ซึ่งทำให้ทำกำไรสูงได้ ระยะเวลารวดเร็ว



นั่น จึงเป็นนามปากกา **“Polar bear”** ภายใต้อีโก้ พี่หมีขาวสอนหาปลา โดยมีความคิดที่ว่า เมื่อเราสอนความรู้ ให้หาปลาได้เอง จะมีปลาทานเองตลอดชีวิต

**“Give you the fish and feed you a day But Teach you to fish and Feed you a Lifetime”** เนื่องจากได้สอนการลงทุนให้ มือใหม่ มือเก่า ผู้ขาดทุนสะสม หลักร้อยคน จึงตั้งกลุ่มที่มีชื่อว่า **Polar bear fishing Club**

การลงทุนแบบสไตล์หมีขาว เน้น การลงทุนทั้ง 2 ทิศทาง ไปตามแนวโน้มของตลาด คือ

1. **Long position (Buy-Sell)** สภาวะกระทิง Bull market
2. **Short position (Sell-Buy)** สภาวะหมี Bear market

ไปตามแนวโน้มของตลาดทั้งขาขึ้นและลง โดยมีกลยุทธ์ Strategy การลงทุนที่เหมาะสม



โดยในทุกตลาดทุน การซื้อขาย แบบ 2 ทิศทาง มีเครื่องมือให้ใช้ในการลงทุนได้ทั้ง 2 ทาง แต่ โดยส่วนมาก นักลงทุนโดยทั่วไป เพียงได้แต่ซื้อถูก ไปขายแพงเท่านั้น ส่วน กองทุน หรือ นักลงทุนด้านเทคนิคอล ลงทุนแบบเก็งกำไร สามารถใช้เครื่องมือ การวิเคราะห์ทางเทคนิคเข้าช่วยในการลงทุนขาลง เช่น **Short selling** เพื่อทำกำไร หรือ **Hedge Fund** เพื่อป้องกันความเสี่ยงของการลงทุน

ดังนั้น การลงทุนแบบสไตล์หมีขาว จะลงทุนไปตามแนวโน้มของตลาด โดยเฉพาะ สามารถ ทำกำไร ได้ด้วย ในยามตลาดขาขึ้น และ ขาลง เพื่อ ไม่ให้เสียต้นทุนเวลา และ ยังสามารถทำกำไร ได้ด้วย การวิเคราะห์ทางเทคนิคประกอบการลงทุน เพื่อให้มีผลตอบแทนที่ดีมากขึ้นอีกด้วย



แนวทางการลงทุนของ Polar bear fishing Club จะลงทุนแบบ การลงทุนสีเขียว

“Green Investment” ตามกฎการลงทุนต่อไปนี้



- **Simple is the best**

ลงทุนด้วยระบบง่ายๆ ไม่ซับซ้อน แต่ มีกำไรพอเพียง เท่ากับ ระบบการลงทุนที่ซับซ้อน ใช้เวลาในการวิเคราะห์การลงทุนมาก

- **Low profile High profit**

ลงทุนตามระบบ ทำตัวสบายๆ แต่ สามารถทำกำไรสูง

- **Low risk High reward**

ลงทุนในจุดที่ความเสี่ยงต่ำ แต่มีผลตอบแทนการลงทุนที่สูง

- **High Efficiency % Investment , Maximize(%Profit/Time)**

ลงทุนเน้นประสิทธิภาพการลงทุนที่สูง เทียบผลตอบแทนกำไร ต่อ เวลาการลงทุน

- **Re-Investment**

ลงทุนแบบทบต้นทบดอก เติบโตด้วยระบบกำไรสะสม

“วิเคราะห์พื้นฐานเป็นเกราะ วิเคราะห์เทคนิคเป็นอาวุธ”



## Chapter 2 เริ่มลงทุนในหุ้นอย่างไร

การลงทุนในตลาดหุ้น ไม่ได้มีแค่คนรวยขึ้น อย่างเดียว แต่ ยังมีคนที่จมนลงจากความโลภที่อยากรวย แต่ ขาดความรู้ที่พอเพียง นี้ด้วย คือ **85-90%** คือ คนที่ขาดทุน มีเพียง **10-15%** เท่านั้น ที่มีกำไร อะไรที่แตกต่างกัน ในการลงทุน ไม่มีเงินล้าน เป็นเงินล้านแรก สามารถทำได้ โดยเริ่มจากขั้นตอนนี้

1. รู้จัก ออม มีรายได้มากกว่า รายจ่าย เก็บออมสะสมเป็นเงินลงทุนด้วยการออมสะสมความรู้ ความเข้าใจ ที่ถูกต้อง โดย เก็บสะสมเงินทุนมาจากค่าจ้าง กำไรในธุรกิจ เป็นต้น

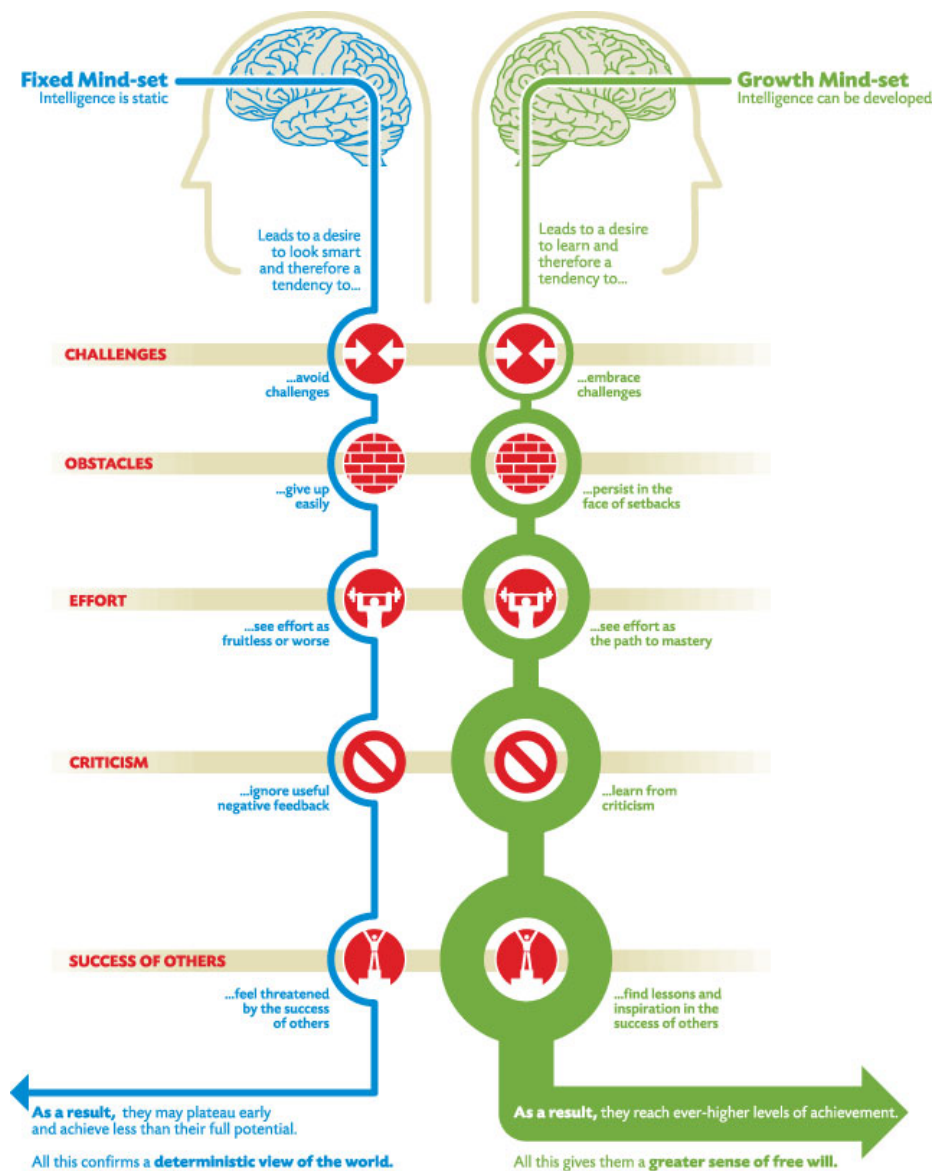


2. อ่าน อ่าน อ่าน คิด คิด คิด ทำไม ทำไม ทำไม การอ่านหนังสือมากมาย ทำให้เป็นตัวอย่าง เกิดความคิดในการลงทุน แต่ ไม่ได้เกิดจากการอ่านเพียงเล่มเดียว แต่หากเกิดจากการอ่านหนังสือ หลายเล่มทั้งในประเทศและต่างประเทศ ในการลงทุนแบบต่างๆ ในสไตล์ที่ถนัด เหมาะสมกับการดำเนินชีวิตอย่างมีความสุข **“ออมความรู้ให้มากกว่า ความเสี่ยง”**



### 3. เปลี่ยนความคิด ชีวิตเปลี่ยน **Mindsets Change your Life**

ในการ เรียน ทำงาน หรือ ลงทุน สิ่งที่สั่งการในการกระทำ คือ ระบบความคิด หรือ ที่ฝรั่ง เขาเขียนว่า **Mindsets** เป็น สิ่งกระตุ้น ในการกระทำ ที่ ส่งให้เกิดความสำเร็จ เช่น ถ้าเราคิดว่า เราจะมีเงินล้าน เราจะมี ถ้าเราคิดว่า ลงทุนไม่มีทางมีกำไร เราจะไม่ลงทุนมีกำไร ถ้าเราเปลี่ยนระบบความคิด ที่ถูกต้อง เราสามารถมีกำไรในตลาดทุนได้ ด้วยการเปลี่ยนพฤติกรรมการลงทุนที่ ผิด ชั่ว ชั่ว โดยซ่อมความรู้ ความเข้าใจ ปรับเปลี่ยนความคิดให้ถูกต้อง



ที่มา [www.alexvermeer.com](http://www.alexvermeer.com)

#### 4. ศึกษาอดีต ย้อนกลับมาปัจจุบัน Study History Study Models

การศึกษาบทเรียน ความล้มเหลว หรือ เหตุการณ์ในอดีต ด้วยหนังสือ บทความว่า ปัญหาเกิดจากอะไร ล้มเหลวจากอะไร เพื่อ ป้องกันปัญหา การเกิดซ้ำสอง หรือ ศึกษาช่วงเวลาที่จะมีโอกาสลงทุนได้กำไรดี “จงกล้าในยามที่คนอื่นกลัว แต่ให้กล้าลงทุนด้วยความรู้ มีจังหวะที่ดี”

ตัวอย่าง การเตือนภัย ภาพใหญ่ วิฤต **Subprime** ปี 2008 ด้วยการวิเคราะห์ทางเทคนิคอล

#### DOW ตลาดหุ้น USA



#### SET ตลาดหุ้นไทย



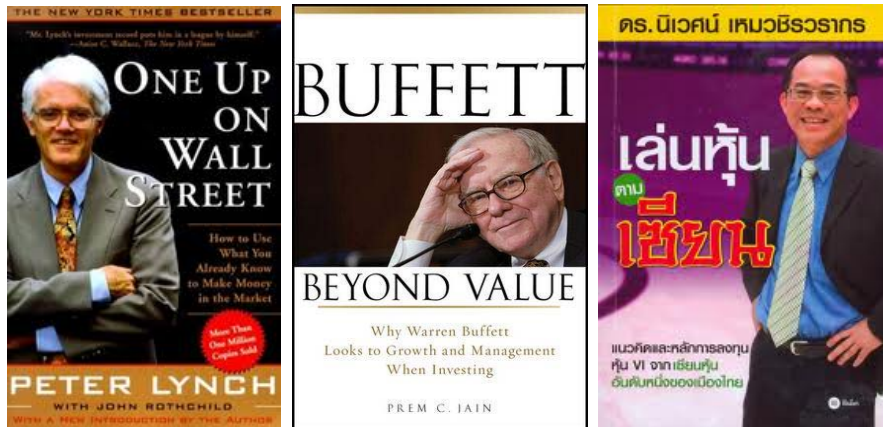
จากกราฟตลาดหุ้น SET ที่ระดับ 500-550 จุด เป็นจุดกลับตัว ที่สามารถเข้าลงทุนในแนวโน้มขาขึ้น ที่จะทำให้มีผลตอบแทนที่ดีในการลงทุน ในช่วงระยะเวลาการลงทุน จังหวะที่ถูกต้อง สามารถทำผลตอบแทนอย่างสูง หรือ พลิกชีวิตการลงทุนได้เพียงไม่กี่ปีเลยทีเดียว

## ศึกษาต้นแบบ Study Models

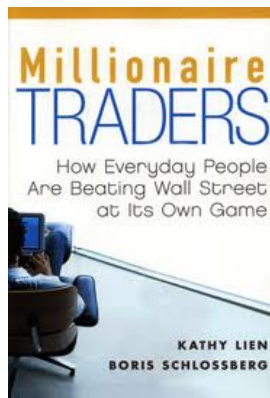
ต้นแบบ **Investor Models** ที่ประสบความสำเร็จ เป็นตัวอย่างในแนวทางการลงทุน เช่น นักลงทุนแต่ละท่าน สามารถประสบความสำเร็จได้ด้วย วิธี แนวความคิดไหน เพื่อนำมาปรับใช้ในการลงทุนของเราให้ดีขึ้นและเหมาะสมกับสไตล์การลงทุนของเราเอง

## Investor Models

แนวทางนักลงทุนเน้นคุณค่า (Valued Investor) ที่ประสบความสำเร็จต่างประเทศและในเมืองไทย



สำหรับ แนวทางเทคนิคอล (Technical Trader) ที่ใช้การวิเคราะห์หุ้นเป็นเศรษฐกิจเงินล้าน หรือ แชมป์การแข่งขันการลงทุนต่างๆ



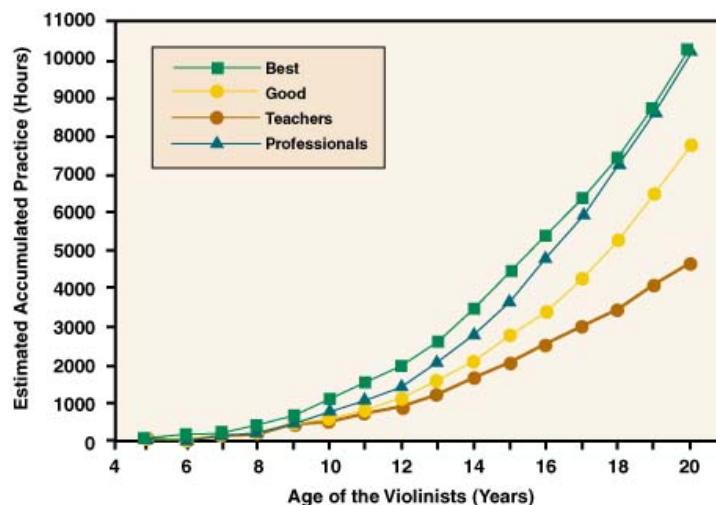
## 5. เรียนรู้ฝึกฝน Learning-Coaching-Practice by Understanding

ในการลงทุนมีขั้นตอน การเรียนรู้ในแบบต่างๆ ที่สามารถทำให้ประสบความสำเร็จในการลงทุน

**Learning** - เรียนรู้จากประสบการณ์ของตัวเอง โดยมีบทเรียนความผิดพลาดของตัวเองแล้ว  
แก้ไข อาจจะมีค่าซ้ำ มีความเสียหายหนัก ตามหนังสือบางเล่มที่กล่าวว่า “คนฉลาดเรียนรู้จาก  
ความผิดพลาดของคนอื่น คนโง่เรียนรู้จากความผิดพลาดของตัวเอง”

**Coaching**- เป็นทางลัดที่ดี ปลอดภัย ดีที่สุด มีเสียหายน้อยที่สุด ที่สามารถย่อระยะเวลาทางการ  
ลงทุนได้ อาจประสบความสำเร็จในเพียงไม่กี่ปี ไม่ต้องใช้เวลา 5 ปี หรือ ขาดทุนหนักมาก่อน  
เรียนรู้จากผู้มีประสบการณ์ ถ่ายทอดให้ อย่างเช่น การเล่นกีฬา Golf ยังมีโปรกอล์ฟ จีบวงสวิงให้  
หรือ แหล่งอบรมในการลงทุน ที่มีอาจารย์ถ่ายทอดความรู้ที่ถูกต้องให้ จะลดเวลาการลงทุนได้อย่าง  
เร็ว หรือ ที่เรียกว่า **Road map** ของการลงทุน

**Practice** - หลังจากการเรียนรู้ ความเข้าใจ แนะนำในการลงทุน ที่ถูกต้องแล้ว สิ่งที่ต้องทำต่อ  
คือ การลงทุน ตามกฎ 10,000 ชั่วโมง ของ Malcolm Gladwell book, Outliers ใครที่  
ฝึกฝนครบ 10,000 ชั่วโมง จะเปลี่ยนจากมือสมัครเล่น เป็น มืออาชีพ (Professional)



ที่มา <http://www.indiana.edu>

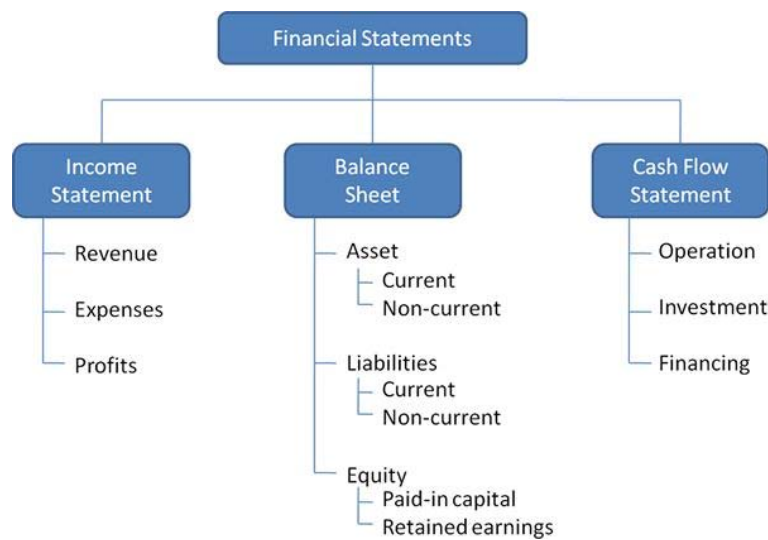
ในการลงทุนตลาดหุ้น นอกจากต้องใช้ความรู้ ความเข้าใจที่ดีแล้ว (Learning by Understanding)  
ยังต้องนำความรู้มาฝึกฝนให้เกิดทักษะ (Skills) ในการลงทุนที่ต้องใช้เวลา ความอดทน รวมทั้งการแก้ไข  
จุดอ่อน ในการลงทุนอย่าให้เกิดซ้ำสองด้วยหลัก PDCA - Problem solving skills หรือ การ  
วิเคราะห์ปัญหาด้วย Why Why analysis เพื่อความสำเร็จในการลงทุนที่ดี ให้ปัญหาการลงทุน นั้น “ไม่  
สามารถเกิดซ้ำสอง” ด้วยการเปลี่ยนแปลงวิธีการ วิธีคิด



# Chapter 3 การลงทุนต้องเรียนรู้อะไรบ้าง

## 1. การวิเคราะห์พื้นฐาน Fundamental analysis

ในการลงทุนมีความจำเป็นต้องรู้ ธุรกิจ หรือ หุ้นที่จะเราลงทุน ในค่าพื้นฐานต่างๆ ว่าจะเติบโตด้วยเหตุ ปัจจัยอะไร มีผลการดำเนินงานอย่างไร มีแนวโน้มการเติบโตอย่างไร ส่งผลให้มูลค่าหุ้นเติบโตในระยะสั้น กลาง ยาว ตามการเติบโต เหมือน ต้นไม้ที่จะเติบโต นั่น คือ สาเหตุที่ทำให้ธุรกิจเติบโต เช่น ความสามารถในการทำกำไร สภาพคล่องของกิจการ การอำนงบการเงิน



ที่มา [www.bigfatpurse.com](http://www.bigfatpurse.com)

สิ่งที่นักลงทุนคุณค่า **Valued Investor** ชอบดู คือ ค่าพื้นฐาน ดังนี้

1. **PE (Price/Earning per share)** อัตราส่วนระหว่างราคาหุ้นและกำไรต่อหุ้น โดย ค่า P/E ยิ่งต่ำยิ่งดี ผู้ลงทุนสามารถ คินทุนได้เร็ว
2. **P/BV (Price/Book Value)** อัตราส่วนราคา ต่อ มูลค่าทางบัญชี โดย ค่า P/BV น้อยกว่า 1 แสดงว่า ลงทุน ถูกกว่าเจ้าของ ค่าตัวเลขยิ่งน้อย ยิ่งดี
3. **Dividend** อัตราการจ่ายปันผลต่อปี สำหรับหุ้นไทย รายไตรมาส หรือ รายเดือน สำหรับหุ้น ต่างประเทศ ยิ่งมาก ยิ่งดี แต่ ต้องพิจารณาในช่วงแนวโน้มขาขึ้นหรือขาลงด้วย
4. **Earning per Share (EPS)** ความสามารถในการทำกำไรต่อหุ้น ที่เติบโตเพิ่มขึ้นในทุกปี หรือ ไตรมาส อย่างต่อเนื่องและสม่ำเสมอ

## ตัวอย่างหุ้นพื้นฐาน ดี หุ้น บริษัท PTT

### ข้อมูลพื้นฐาน ในแต่ละปีย้อนหลัง 4 ปี –Income Statement- Balance Sheet-Cash Flow

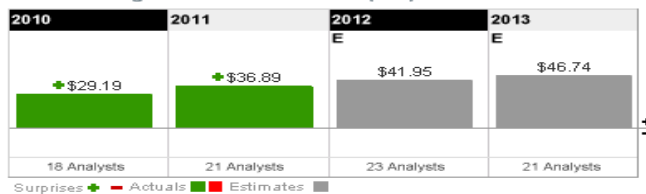
#### Financial Statements For Ptt Pcl (PTT)

Year over year, PTT Public Company Limited has been able to grow revenues from 1.9T to 2.4T. Most impressively, the company has been able to reduce the percentage of sales devoted to income tax expense from 1.79% to 1.78%. This was a driver that led to a bottom line growth from 84.0B to 105.3B.

Currency in Millions of Thai Bahts	As of:	Dec 31 2008 Restated THB	Dec 31 2009 Restated THB	Dec 31 2010 Restated THB	Dec 31 2011 THB	4 Year Trend
Revenues		2,000,815.8	1,586,174.5	1,898,682.2	2,428,164.7	
<b>TOTAL REVENUES</b>		<b>2,000,815.8</b>	<b>1,586,174.5</b>	<b>1,898,682.2</b>	<b>2,428,164.7</b>	
Cost Of Goods Sold		1,847,149.0	1,453,922.3	1,743,320.1	2,230,925.3	
<b>GROSS PROFIT</b>		<b>153,666.8</b>	<b>132,252.1</b>	<b>155,362.1</b>	<b>197,239.4</b>	
Selling General & Admin Expenses, Total		43,156.3	42,846.1	39,368.8	51,621.5	
Other Operating Expenses		-15,931.3	-10,479.9	-7,903.5	-6,074.5	
<b>OTHER OPERATING EXPENSES, TOTAL</b>		<b>27,225.0</b>	<b>32,366.2</b>	<b>31,465.3</b>	<b>45,546.9</b>	
<b>OPERATING INCOME</b>		<b>126,441.9</b>	<b>99,885.9</b>	<b>123,896.7</b>	<b>151,692.4</b>	

### ข้อมูลผลประกอบการ EPS

#### Annual Earnings & Estimates - PTT PCL (PTT)



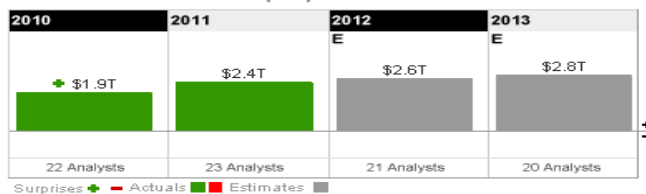
**PTT Public Company Limited's Annual Earnings**  
PTT Public Company Limited reported annual 2011 earnings of 36.89 per share on 02/17/2012.

#### Quarterly Revenues - PTT PCL (PTT)



**PTT Public Company Limited's Quarterly Revenues**  
PTT Public Company Limited had 1st quarter 2012 revenues of 692.1B. This bettered the 670.6B consensus of the 4 analysts covering the company. This was 16.2% above the prior year's 1st quarter results.

#### Annual Revenues - PTT PCL (PTT)



**PTT Public Company Limited's Annual Revenues**  
PTT Public Company Limited had revenues for the full year 2011 of 2.4T. This was 27.8% above the prior year's results.



## ข้อมูลกำไรสุทธิ Net profit analysis



## ข้อมูลพื้นฐาน Fundamental analysis

PTT	Forecast2013	YEAR2012 Q1	2011
Net Income	115,625.333	37,385.783	105,296.409
EPS	40.577	13.090	36.910
Dividend	13.653	7.000	11.500
*P/E	7.911	6.131	8.230
*Dividend Yield(%)	4.253	2.181	3.616

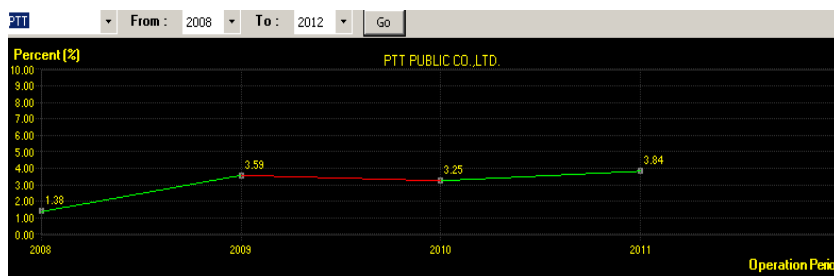
▼ 48.83%

#Recommend (Estimate 3 month) **BUY** 4 Sell

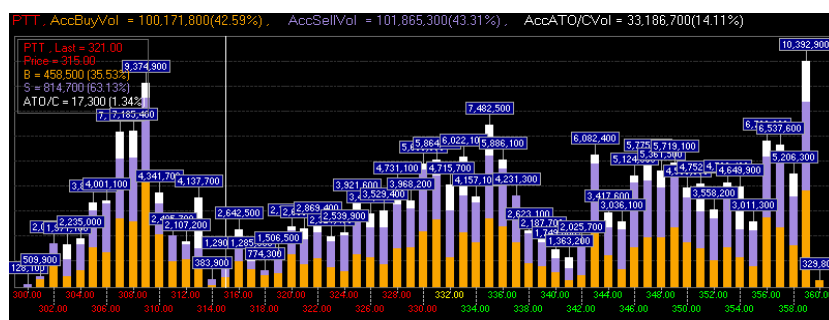
Last Updated 24/05/12 16:46:12

Remark : \* real-time calculate

## ข้อมูลปันผล Dividend analysis



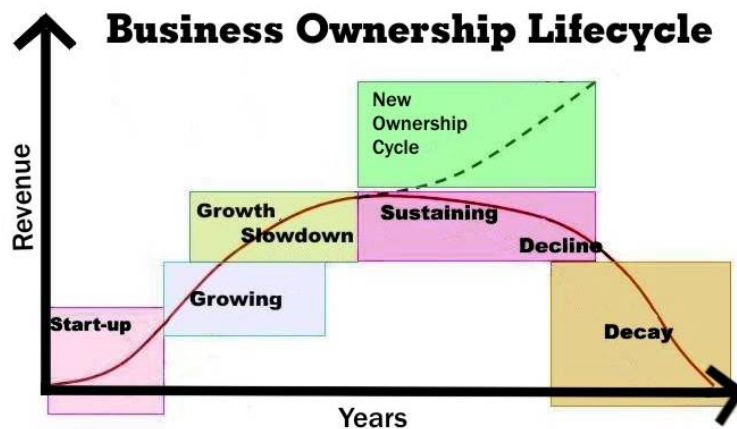
## ข้อมูลการซื้อขาย Volume analysis



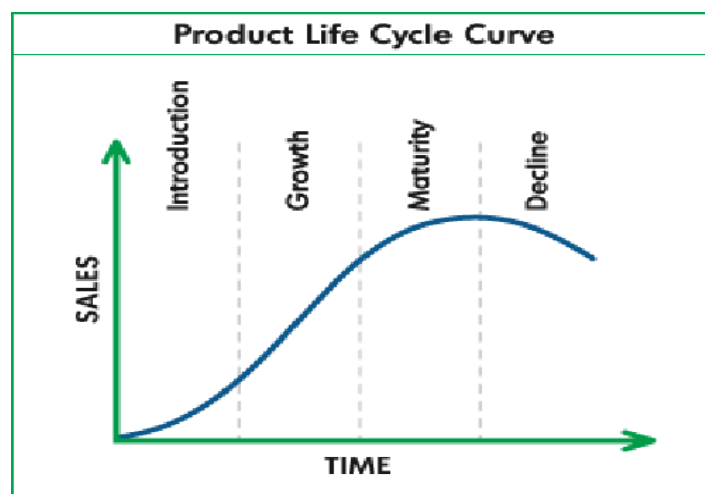
จะเห็นได้ว่า สิ่งเดียวที่เรา ไม่ทราบ ว่า หุ้นที่เราลงทุนนั้น อยู่ในแนวโน้มหุ้น ขาขึ้น หรือ ขาลง ถ้าเราซื้อหุ้น ดี ขาลง นั้น คือ เรา จะติดคอย หรือ เงินจมในหุ้น แต่ ถ้าเราซื้อหุ้นในแนวโน้มขาขึ้น เราจะมีกำไร สิ่งที่ต้องใช้เพิ่มเติมคือ การวิเคราะห์ทางเทคนิค เข้าช่วยหาจังหวะในการลงทุน ในเวลาที่เหมาะสม

## 2. การวิเคราะห์ทางเทคนิค Technical analysis

การวิเคราะห์ทางเทคนิค ช่วยการหาจังหวะ การลงทุน เตือนในการลงทุน ระวังไม่ให้ประมาท เทคนิคอล ไม่ได้ แม่น **100%** แค่บอกเพียงความน่าจะเป็น เท่านั้น เนื่องจาก ในแต่ละธุรกิจมีการระยะเริ่มต้น เติบโต ถดถอย ตามวงจรของธุรกิจ ที่เรียกว่า **Business Cycle** ในการลงทุน เป็นสิ่งที่จำเป็นต้องเรียนรู้



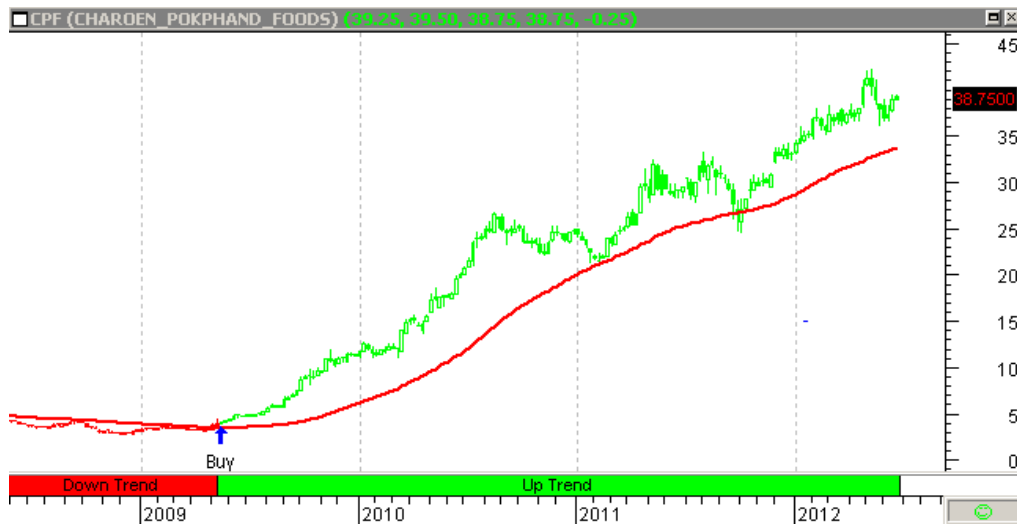
หรือ วงจรของ ผลิตภัณฑ์ - Product Life Cycle



ดังนั้น เราต้องแยกประเภทให้ได้ว่า การลงทุนในหุ้น หรือ ธุรกิจมีแนวโน้มอย่างไร ด้วยตัวสินค้า หรือ Business Model การทำธุรกิจ ว่าเป็น **Cycle stock** หรือ **Growth stock** แล้วใช้การวิเคราะห์ทางเทคนิค หาจังหวะเข้า ออก ในการลงทุนที่เหมาะสมกับเวลา

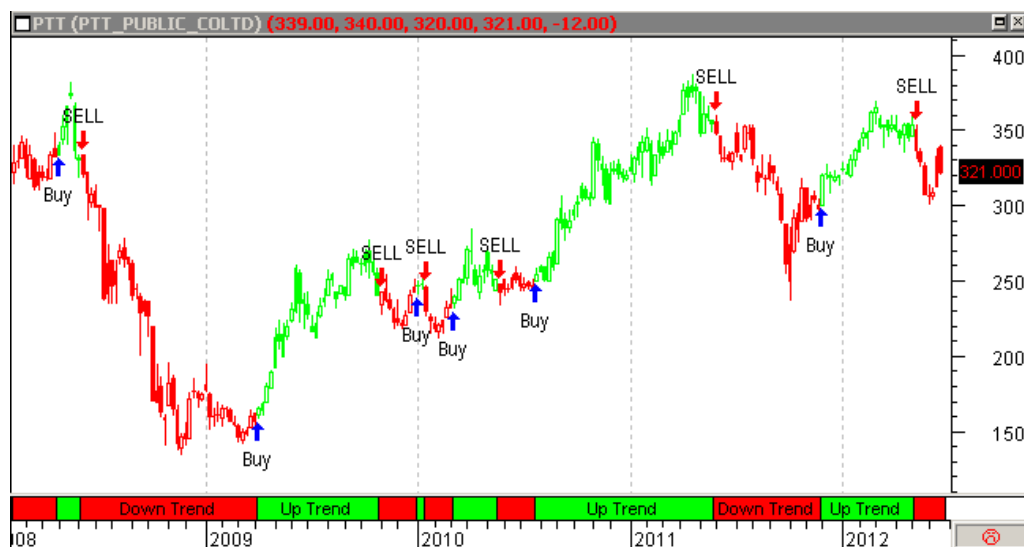
## ตัวอย่าง ประเภทของ Common Stocks

### Growth stock



การลงทุนหุ้นเติบโต สามารถถือลงทุนในระยะยาวแบบวิเคราะห์พื้นฐาน โดยใช้การวิเคราะห์เทคนิคอลประกอบการลงทุน

### Cycle Stock

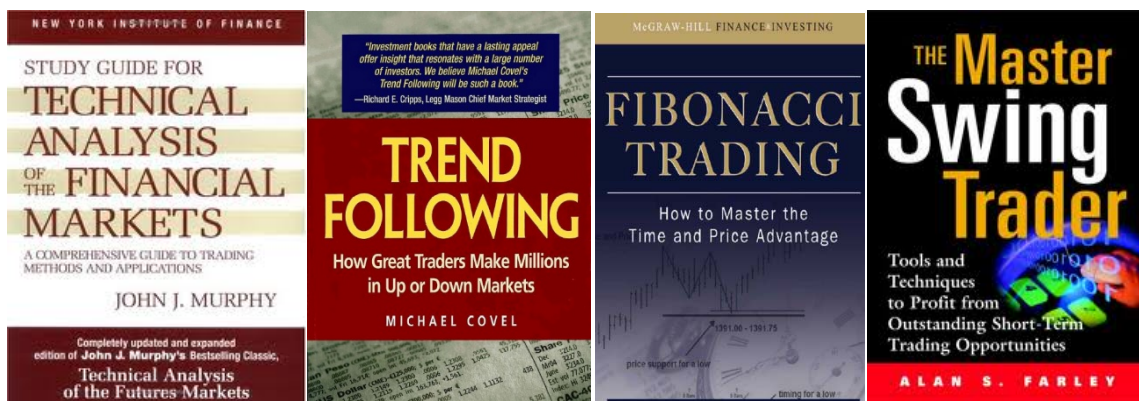


การลงทุนหุ้นแบบวัฏจักร (Cycle) จะต้องอาศัยการวิเคราะห์ทางเทคนิคอล เข้าช่วยหาจังหวะซื้อ ขาย เพื่อให้มีผลตอบแทนที่ดีที่สุด ไม่สามารถลงทุนในระยะยาว เนื่องจากราคายังเปลี่ยนแปลงไปตามหลัก Demand/Supply ของกลุ่มคนในตลาดอีกด้วย

การวิเคราะห์ทางเทคนิค **Technical analysis** มีหลักพื้นฐานของทฤษฎี **DOW's Theory** เบื้องต้น ดังนี้

1. **Price discounts everything**
2. **Price move in Trend**
3. **Price repeats itself**

หนังสือต่างประเทศ ที่ใช้ การวิเคราะห์ทางเทคนิคช่วยในการลงทุน สามารถศึกษาเพิ่มเติมได้ โดยต้องรวบรวมความคิดพัฒนาเป็นแนวทางการลงทุนที่มีผลตอบแทนที่ดีได้อย่างพอเพียง



**Indicators** ที่ใช้การวิเคราะห์ทางเทคนิคได้ด้วยตัวเอง (**Human Trading**) และการเทรดตามระบบ (**Systematic Trading**) ทั่วไป ที่ใช้กันต่อไปนี้

- **Simple/Exponential Moving Averages (SMA/EMA)**
- **Relative Strength Index (RSI)**
- **Moving Average Convergence/Divergence (MACD)**
- **Fast/Slow Stochastics Oscillator (FSTO/SSTO)**
- **Average Directional Movement (ADX, DI+, DI-)**
- **On Volume Balance (OBV)**
- **Bollinger Bands (BB)**
- **Keltner Channel**
- **Hi-Low**
- **Variable Accumulation/Distribution (VAD)**

โดยสามารถหาอ่านแบบความรู้พื้นฐานได้ทั่วไป ใน Websites, Blogs, You Tube โดยจะต้องเรียนรู้ ให้เข้าใจที่มา รวมทั้งข้อดีและข้อแตกต่าง แยกแยะระดับความสำคัญในการนำมาให้ได้อย่างดี ในการตัดสินใจสำหรับการสร้างระบบลงทุนที่ดี

ตัวอย่าง การนำ **Indicators** มาช่วยในการวิเคราะห์ จุดเข้าซื้อ-ขาย ให้เหมาะสม

หุ้นไทย



หุ้นปั่นผลรายเดือน ในต่างประเทศ



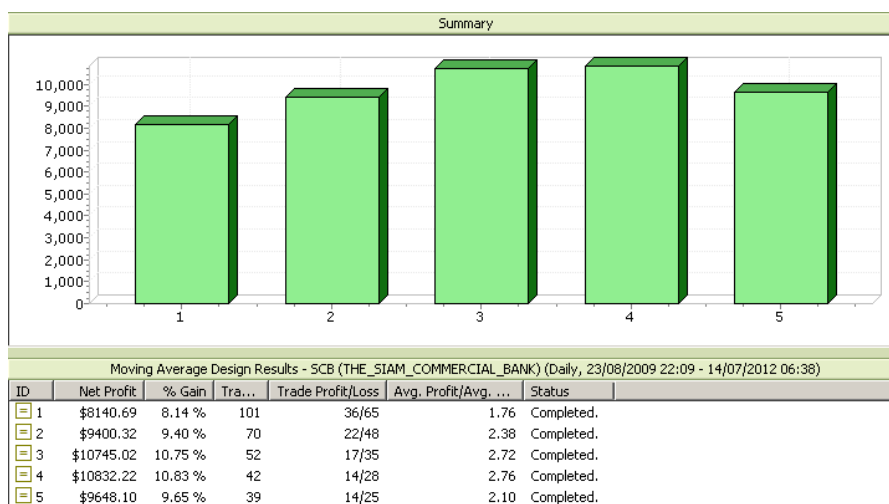
การนำ **Indicators** มาออกแบบระบบ ซื้อ-ขาย เพื่อ ตัดอารมณ์ส่วนตัวออกไป นอกจากนี้ยังสามารถใช้ความรู้ **Candlesticks, Patterns, Trend Line, Fibonacci, Elliot Wave** ช่วยพิจารณาหาจังหวะซื้อ-ขาย ซึ่งการออกแบบระบบที่ดี ต้องสามารถมีค่า **%Win/Loss ratio** ที่สูง หรือ มี **% Profit** สูง หรือ **Average Profit/Average Loss ratio** สูง หรือ **% Drawdown** ที่ไม่มาก โดยมี การเลือกใช้ค่า Indicators ออกแบบค่าที่แตกต่างกัน ให้เหมาะสม สามารถทำกำไรได้ต่างกัน จะต้องรู้ความแตกต่างของค่าที่ใช้และประเภท Indicators ที่ใช้อย่างเข้าใจ รวมทั้งระดับความสำคัญ จึงสามารถ การออกแบบระบบที่ดี ต้องนำ Indicators มาประกอบกันเพื่อหาจุดซื้อ-ขาย ที่มีได้อย่างมีประสิทธิภาพ

ตัวอย่าง ระบบ **Systematic Trading** เบื้องต้น **Entry -Stop loss-Let profit run-Exit**

ระบบที่ออกแบบซื้อ-ขายด้วยเส้นค่าเฉลี่ย **Moving Average-MA**



ผลการทดสอบ **Back Testing** ระบบ ด้วยเส้นค่าเฉลี่ย **MA** ระยะเวลา **4 ปี -Long position**

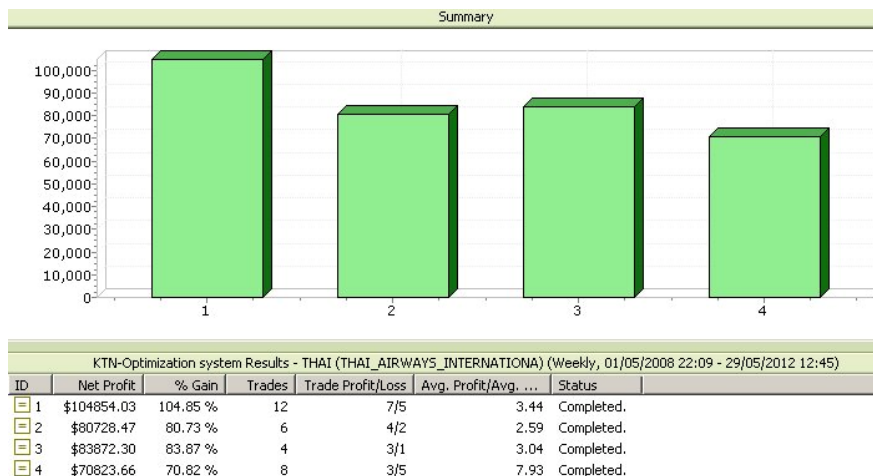


จะเห็นว่า ค่าเฉลี่ยที่มีค่าแตกต่างกัน สามารถทำผลตอบแทนได้แตกต่างกัน ในการเลือกใช้เส้นค่าเฉลี่ย แต่ละเส้นต้องรู้ว่าค่าเท่าไรที่เราจะใช้เหมาะสมเพื่อให้เกิดผลตอบแทนได้สูงสุด

## ระบบที่ออกแบบการซื้อขายด้วย Oscillator Indicators



## การทดสอบระบบที่ออกแบบ (Profit System Optimizations)



จะเห็น ในการออกแบบระบบแต่ละประเภท ต้องมีการทดสอบระบบลงทุน ที่เรียกว่า **Back Testing** เพื่อหาค่าที่เหมาะสมของระบบ (**System Optimizations**) กับ หุ้น หรือ ผลิตภัณฑ์ที่แตกต่างกัน ให้มีผลตอบแทนที่มากที่สุด หรือ พอเพียง โดยจะต้องมีความเข้าใจ ข้อแตกต่าง ข้อดี ข้อเสีย เงื่อนไขในการพัฒนาระบบในการระบบลงทุนมาใช้ ร่วมกับการวิเคราะห์ทางเทคนิคด้วยตัวเอง เพื่อการตัดสินใจที่ดี (**Good decision making**) ด้วยข้อมูลที่เหมาะสม



## 4.การจัดการเงินทุนและความเสี่ยง (Money and Risk management)



ที่มา [www.investopedia.com](http://www.investopedia.com)

### 2% Risk Rules

ในการลงทุนสิ่งที่จะต้องทำในอันดับแรกคือ การวางแผนการลงทุน เมื่อในการซื้อ ขาย เราต้องจำกัดการขาดทุน แต่ไม่ควรจำกัดกำไร รู้ว่าจะหยุดขาดทุนที่จุดไหน เมื่อลงทุนผิดพลาด เพื่อรักษาเงินต้นในการลงทุน และจะได้คืนทั้งหมดเมื่อลงทุนถูกต้อง

No.Trade	InvestB	Stop loss	Profit/Loss	ValueB
1	100,000	-2%	-2000	98,000
2	98,000	-2%	-1960	96,040
3	96,040	-2%	-1921	94,119
4	94,119	-2%	-1882	92,237
5	92,237	8.5%	7840	100,077

% การ **Stop loss** ขึ้นกับความความสามารถในการยอมรับการขาดทุน และขนาดของเงินลงทุน (Position Sizing) ถ้าไม่จำกัดการขาดทุน จะทำให้ความสูญเสียเพิ่มมากขึ้น และ ในการทำกำไรเพื่อชดเชยการขาดทุน จะมีค่ามากขึ้นอย่างมากตามตาราง ดังนี้

## Loss & Recover

Loss	Gains Required to Recover
-10%	11.1%
-20%	25.0%
-30%	42.9%
-40%	66.7%
-50%	100%**
-60%	150%
-70%	233%
-80%	400%
-90%	900%

## % Winning Ratio

จากภาพ แบ่งการลงทุน เป็น 5 ชุด ลงทุนในหุ้นแต่ละตัว มีการวางแผน Stop loss ที่ 2% ลงทุนเมื่อผิดทาง 5 ครั้ง ถูกทาง 1 ครั้ง

No.Trade	InvestB	Stop loss	Profit/Loss	ValueB
1	20,000	-2%	-400	19,600
2	20,000	-2%	-400	19,600
3	20,000	-2%	-400	19,600
4	20,000	-2%	-400	19,600
5	20,000	8.5%	1700	21,700
Investment	100,000	Loss	-1600	78,400

ดังนั้น จะเห็นว่า **Winning ratio = 1/5 = 20%** ระบบการลงทุน มีประสิทธิภาพ อยู่ในเกณฑ์ที่ต่ำ แต่ การ Stop loss สามารถยังรักษาเงินต้นและได้ เงินที่ขาดทุนกลับมาเมื่อลงทุนถูกทาง

ในการลงทุนต้องมีการคำนวณ **Position Sizing** ให้เหมาะสมกับการจำกัดความเสี่ยงให้เหมาะสมกับการบริหารการลงทุนที่ดีด้วย

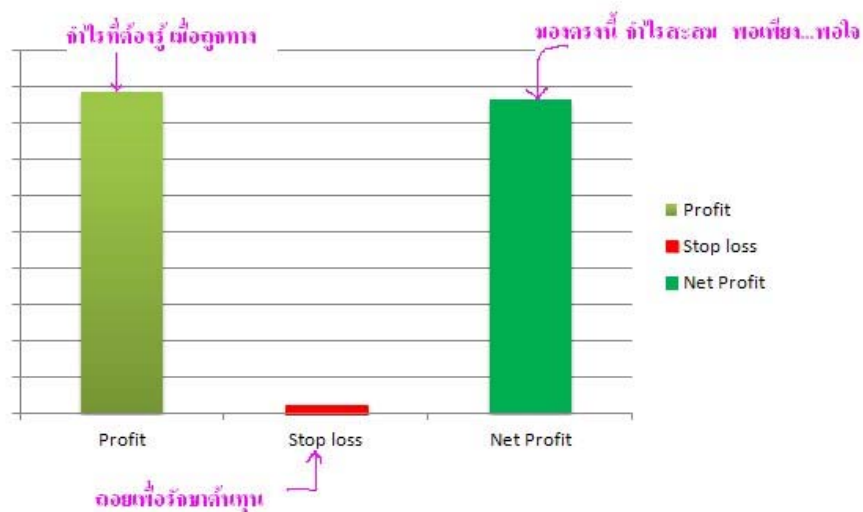
## Risk-Reward Ratio



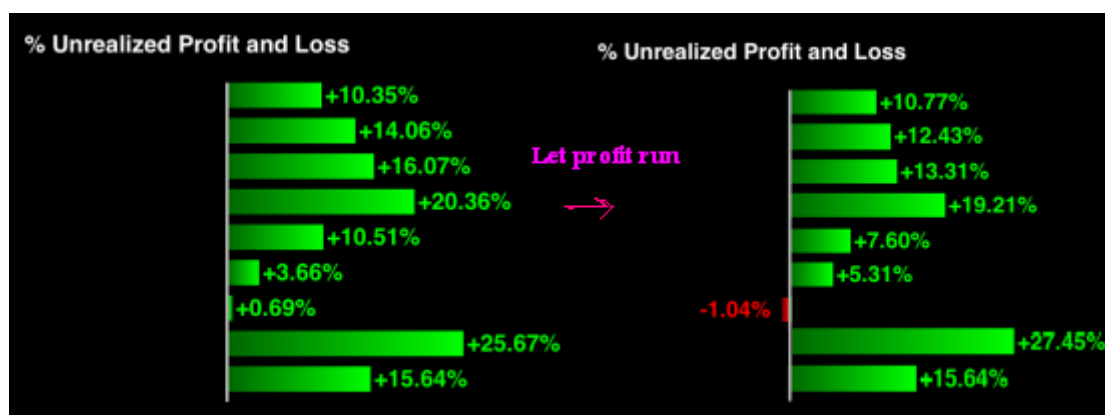
ในการลงทุน เราต้องมีความสามารถในการประเมิน Risk/Reward ratio ว่า มีความเสี่ยงมากน้อยอย่างไร คำนวณค่าต่อการลงทุนหรือไม่ โดยค่า **Risk/Reward** ต้องมีค่าต่ำ หรือ ในทางกลับกัน ค่า **Reward/Risk** ควรจะมีค่าสูง ในการเสี่ยงเข้าลงทุน

## Accumulated profits

ในการลงทุน สิ่งที่จะต้องรู้ คือ จำนวนกำไรสะสม และ จำนวนตัดขาดทุนสะสม เป็น การลงทุนในภาพรวมของการลงทุน ในบางครั้งต้อง ยอดตัดขาดทุนเมื่อผิดทางจากกำไรสะสม เพื่อรักษาต้นทุนให้คงอยู่



## Green Investment system

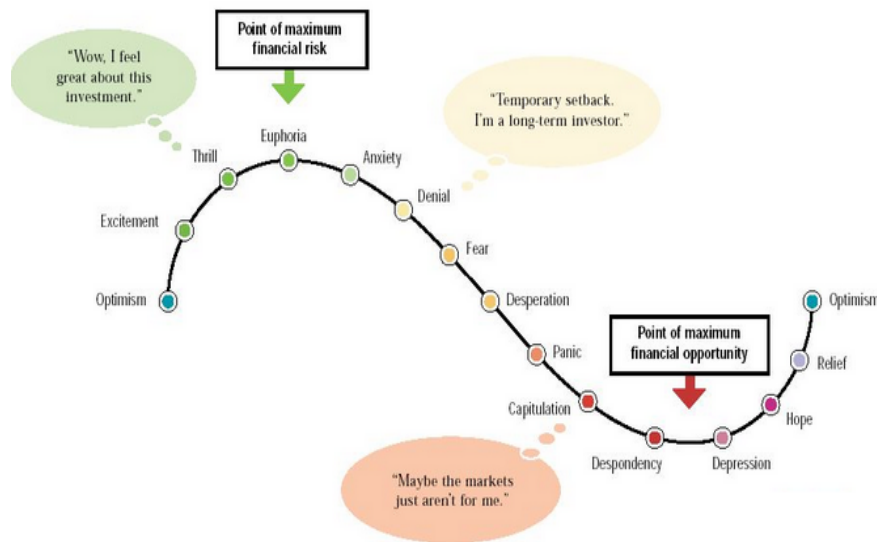


ในการลงทุน เมื่อลงทุนถูกทิศทาง หุ้นสีเขียว มีกำไรต้องทำการ **Let profit run** เมื่อลงทุนผิดทิศทาง ต้องทำการหยุดการขาดทุนด้วย การ **Stop loss** ตามที่วางแผนการลงทุน ดังนั้น พอร์ตที่ลงทุน จะมีสีเขียวสดใสตลอดเวลา หรือ อาจจะมีแดงบ้าง ก็ยังมีผลกำไรสะสมมากกว่า ขาดทุนสะสม การ **Let profit run** จะไม่สามารถทำได้อย่างมีประสิทธิภาพ ถ้าไม่รู้วิธีการ **Let profit run** ด้วยระบบด้วยการวิเคราะห์ทางเทคนิค หรือ ไม่สามารถเลือกจุดซื้อที่ **Low risk High reward** ได้ ด้วยการออกแบบระบบที่ไม่ดีพอ ทำให้ผลตอบแทนไม่ได้มากเท่าที่จะทำได้

ดังนั้น การ ออกแบบระบบที่ดี สามารถ เลือกจุดการลงทุนที่ ความเสี่ยงต่ำ กำไรสูง และ ควบคุมการ **Let profit run** สามารถทำได้ด้วยระบบการลงทุน ที่ตัดอารมณ์ ออกไป เพื่อให้ผลตอบแทนการลงทุนดีขึ้น และ มีการ **Stop loss** ที่เหมาะสม เพื่อรักษาเงินทุนในการลงทุนใหม่ เป็นสิ่งจำเป็นต่อการลงทุน

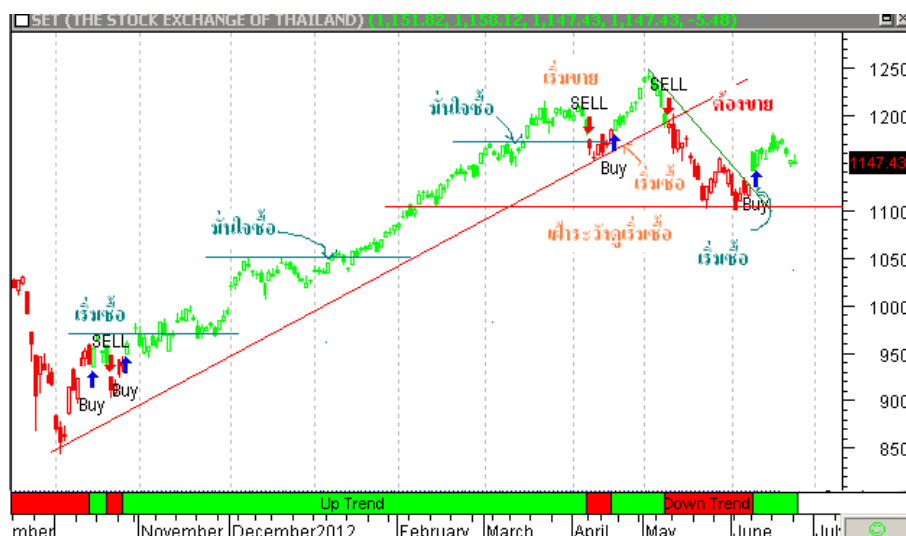
ไม่ว่าเป็นนักลงทุนประเภทใด **“การรักษาเงินต้นสำคัญมากกว่าการทำกำไร”**

## 5.การจัดการด้านอารมณ์ (Emotional management)



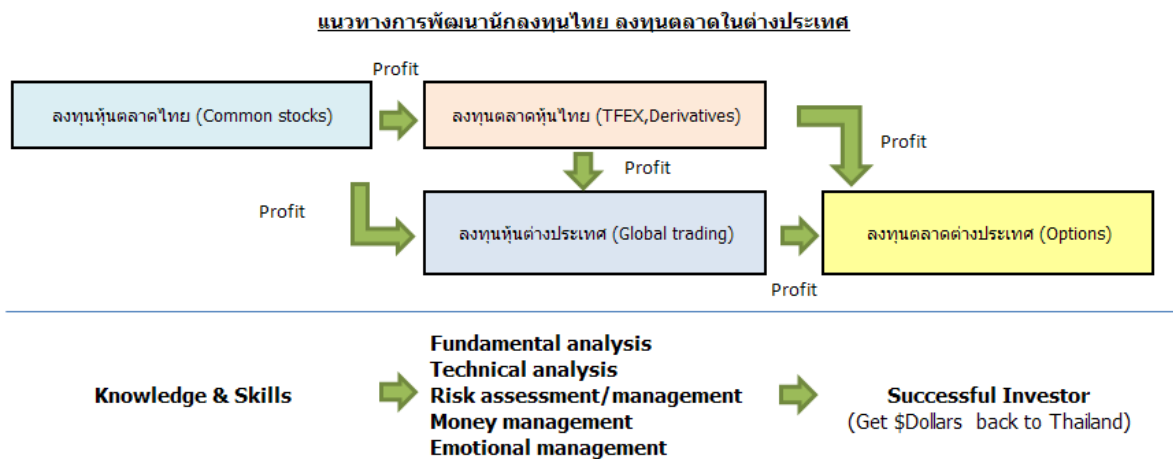
ที่มา <http://www.etobicokehomes4sale.com>

การจัดการด้านอารมณ์การลงทุน เป็นสิ่งจำเป็นและสำคัญมากในการลงทุนตลาดหุ้น ในยามตลาดหุ้น แนวโน้มขาขึ้น นักลงทุนส่วนมาก จะได้กำไร มีความดีใจและรู้สึกดีในการลงทุน แต่ ในยามตลาดขาลง นักลงทุนส่วนใหญ่ลงทุนขาดทุน ใ้กำไรได้น้อยลง เนื่องจากไม่สามารถลงทุนได้เหมาะสมกับแนวโน้มของตลาด ทำให้เกิดความผิดหวัง กังวลในการลงทุน ในระดับอารมณ์ที่แตกต่างกันไป ดังนั้น สิ่งที่สามารถแก้ไขได้ คือ การเรียนรู้ **Technical Analysis** ในการประเมินความเสี่ยงของการลงทุน ให้ถูกจังหวะ และมีกลยุทธ์เหมาะสม ตามตัวอย่าง



## Chapter 4 เส้นทางการลงทุนตลาดไทย สู่ตลาดโลก

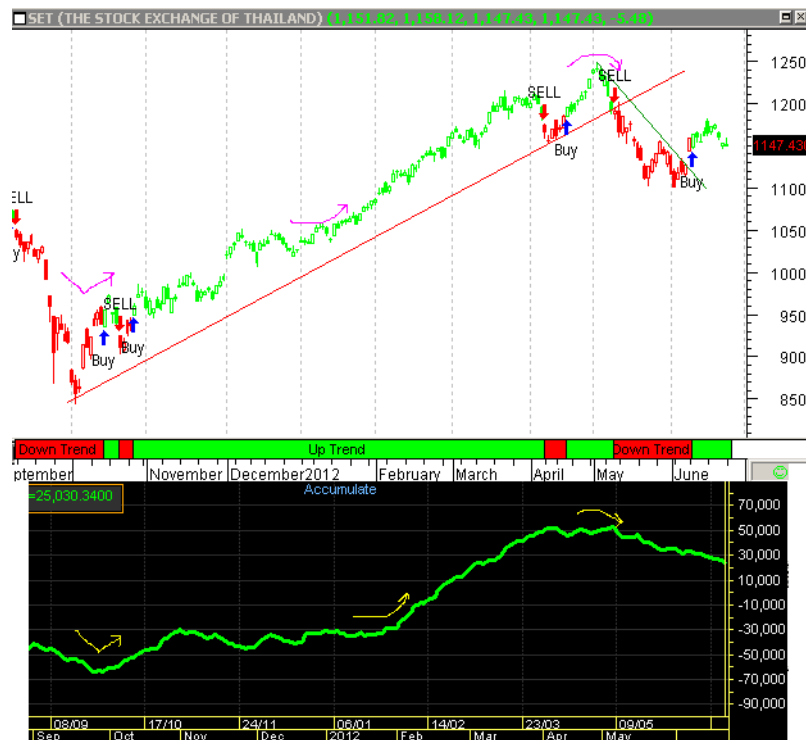
การลงทุนตลาดหุ้นไทย ไปสู่ตลาดหุ้นโลก มีขั้นตอนที่ เริ่มจากการลงทุนที่ง่ายไปยาก ดังนี้ ตามความรู้ ความเข้าใจตามเวลาที่เหมาะสม ซึ่งในแต่ละการลงทุน มีข้อดี และ ข้อเสีย แตกต่างกันไปตามความสามารถ ในการลงทุน



### การลงทุนตลาดหุ้นไทย (Common stocks)

การลงทุนตลาดหุ้นไทย เป็นตลาดหุ้น ที่เล็ก เมื่อ เทียบกับ ตลาดหุ้นหลายๆ ที่ใน โลก ตามดัชนีของตลาด มีการเปลี่ยนแปลงที่รวดเร็ว ตามปริมาณการซื้อขาย ของนักลงทุนต่างชาติ หรือ ตามกระแสเงินที่เรียกว่า **Fund flow** ที่เข้ามาถึงกำไรในตลาดหุ้น การลงทุนไปตามแนวโน้มของการลงทุนของฝรั่ง จะทำให้มีผลกำไรอย่างรวดเร็วในหุ้นพื้นฐานดี เช่น SET50-100 ที่เป็นสิ่งที่นักลงทุนต่างชาติลงทุน ที่ไม่ต้องวิเคราะห์พื้นฐานมาก ซึ่งใช้ **Technical Analysis** เข้าลงทุนตามหลัก **Demand Supply** ดังนั้น การลงทุนตามแนวโน้มของนักลงทุนต่างชาติในหุ้นดี โดยการอ่านรอบ อ่านแนวโน้มของตลาดให้ออก จะสามารถสร้างผลตอบแทนได้อย่างดี รวมทั้งการวิเคราะห์ กลุ่มลงทุน 4 กลุ่ม ได้แก่ **นักลงทุนต่างประเทศ นักลงทุนภายในประเทศ กองทุน โบรกเกอร์** ที่มีความสำคัญต่อดัชนีรวมของตลาด SET Index

## แนวโน้มตลาดหุ้นไทย เปรียบเทียบ ปริมาณการซื้อขายสะสมของต่างชาติ



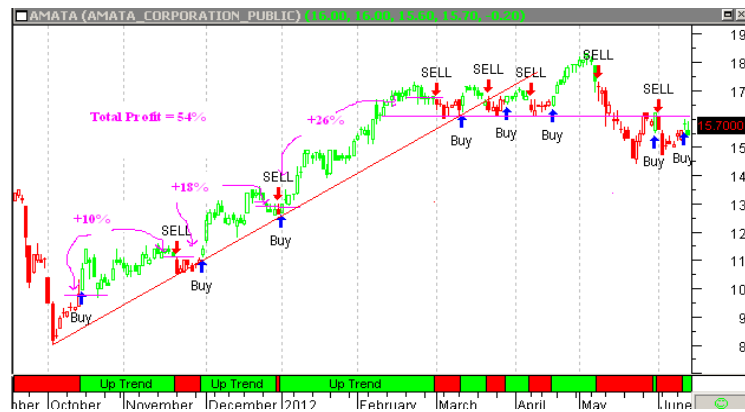
## ตัวอย่างการลงทุนตามระบบ หุ้นพื้นฐานดี SET100

ESSO +50%

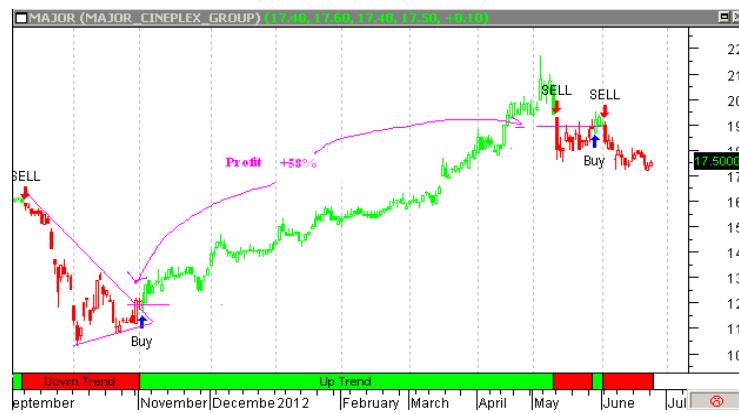




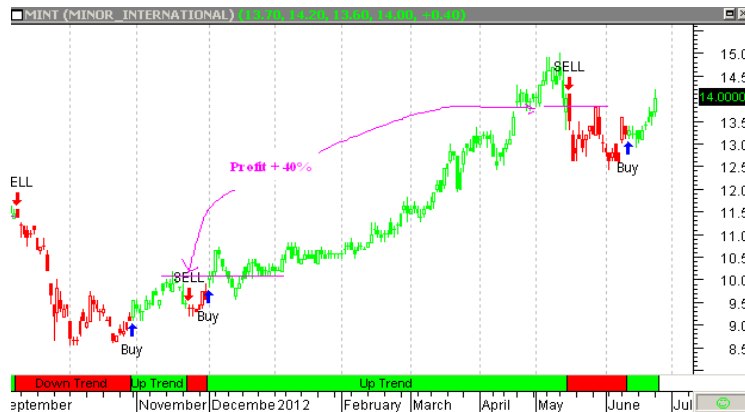
## AMATA +54%



## MAJOR +58%



## MINT +40%

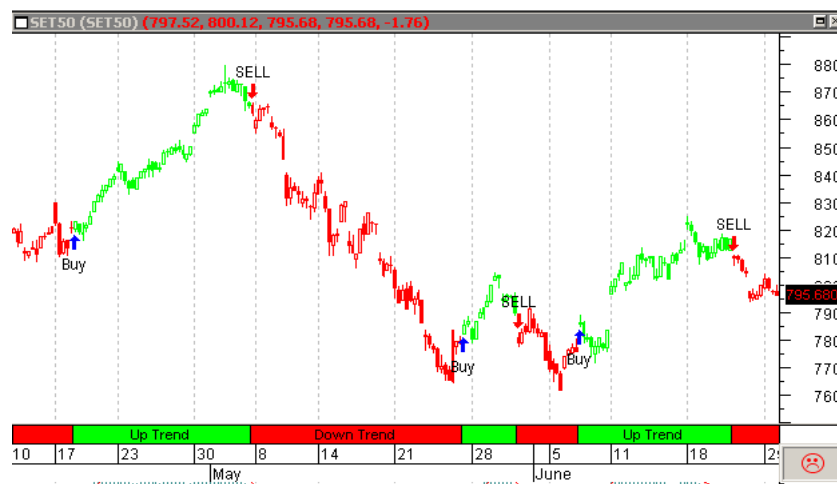


จากตัวอย่าง เราจะเห็นได้ว่า การลงทุนในหุ้นดี ลงทุนไปตามระบบสามารถ มีผลตอบแทนได้อย่างดีพอเพียง ด้วยการวิเคราะห์หุ้นพื้นฐานในเบื้องต้นและใช้การวิเคราะห์เทคนิคประกอบในการลงทุน ดังนั้น การเรียนรู้ทางเทคนิคคอลมีความจำเป็น ในการลงทุนตามแนวโน้ม ด้วยความไม่ประมาท นำมาซึ่งผลตอบแทนในการลงทุนได้ สำหรับลงทุนแนวโน้มขาขึ้น (Long buy) นอกจากนี้ ยังสามารถลงทุนแนวโน้มขาลง (Short sell) ด้วยอีกด้วยเพื่อทำตามแนวโน้มตามระบบการลงทุน

## การลงทุนตลาดอนุพันธ์ TFEX, Derivatives

การลงทุนตลาดอนุพันธ์ มีความเสี่ยงที่สูงกว่าตลาดหุ้น ด้วย Leverage ที่สูงกว่า ด้วยเงินลงทุนที่ต่ำ แทนด้วยเงินลงทุนเสมือนที่มากกว่า 10 เท่า เช่น ลงทุนซื้อสัญญา S50 จำนวน 1 สัญญา ด้วยเงินลงทุนประมาณ 50,000 บาท ถ้าดัชนี S50 Index อยู่ที่ 800 จุด จะมีมูลค่าเท่ากับ 800,000 ซึ่งมีค่าเท่ากับ 800,000/50,000 เท่ากับ 16 เท่า หรือ จุดละ 1,000 บาทต่อสัญญา กรณีลงทุนถูกทางกับแนวโน้มจะสามารถทำกำไรได้อย่างรวดเร็ว กรณีลงทุนสวนทางกับแนวโน้มของ SET50 จะสามารถขาดทุนได้อย่างรวดเร็วเช่นกัน ถ้าไม่มีแผน Stop loss และวินัยการลงทุนเสมอ

### Set50 Index



### S50 contract การลงทุนตามระบบ Long & Short ตามแนวโน้ม



จากตัวอย่าง เมื่อลงทุนไปตามแนวโน้มของ SET50 Index ด้วยระบบสามารถทำกำไรในช่วงที่มีแนวโน้มได้ แต่ ในช่วง Sideway ต้องอาศัยความรู้ทางเทคนิคอลในการลงทุนประกอบกัน ในการตัดสินใจลงทุนที่ดี ในการลงทุน ระยะสั้น ระยะกลาง ระยะยาว

ตัวอย่าง การลงทุน S50\_Con ตามแนวโน้มระยะสั้น



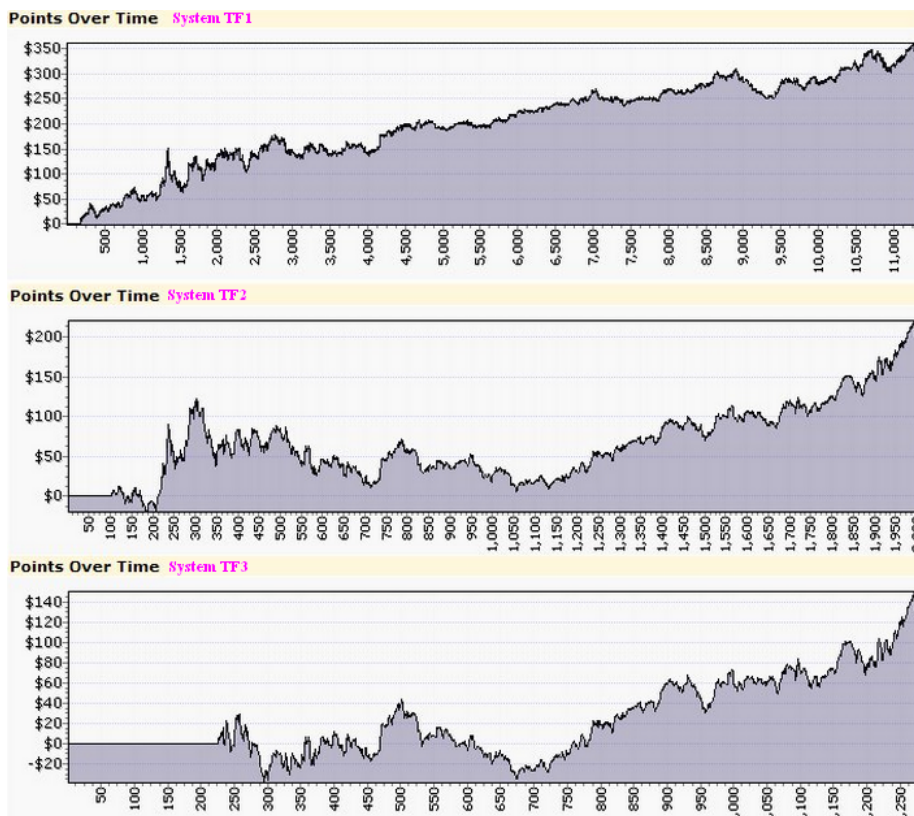
การลงทุน S50\_Con ตามแนวโน้มระยะกลาง



ระบบที่ใช้ลงทุนในอนุพันธ์ จะมีระบบการลงทุน (Trading System) และ ช่วงเวลาของการลงทุน (Time Frame) ที่เหมาะสมแตกต่างกันและให้ผลตอบแทนการลงทุนที่แตกต่างกันในแต่ละผลิตภัณฑ์

System	Security	Time Frame	Range of Test	Net Profit	Buy & Hold Index (Greater is better)
System 1	KTB_CON	TF1	24-08-11 to 28-05-12 (278 days)	-288.11	32.83%
System 2	KTB_CON	TF1	24-08-11 to 28-05-12 (278 days)	262.51	161.20%
System 3	KTB_CON	TF1	24-08-11 to 28-05-12 (278 days)	955.77	322.81%
System 1	KTB_CON	TF2	24-08-11 to 28-05-12 (278 days)	893.19	308.22%
System 2	KTB_CON	TF2	24-08-11 to 28-05-12 (278 days)	538.84	225.61%
System 3	KTB_CON	TF2	24-08-11 to 28-05-12 (278 days)	620.63	244.68%
System 1	KTB_CON	TF3	24-08-11 to 28-05-12 (278 days)	609.23	242.02%
System 2	KTB_CON	TF3	24-08-11 to 28-05-12 (278 days)	576.83	234.47%
System 3	KTB_CON	TF3	24-08-11 to 28-05-12 (278 days)	419.23	197.73%
System 1	KTB_CON	TF4	24-08-11 to 28-05-12 (278 days)	486.81	213.49%
System 2	KTB_CON	TF4	24-08-11 to 28-05-12 (278 days)	545.18	227.09%
System 3	KTB_CON	TF4	24-08-11 to 28-05-12 (278 days)	-211.52	50.69%
System 1	KTB_CON	TF5	24-08-11 to 28-05-12 (278 days)	577.21	234.56%
System 2	KTB_CON	TF5	24-08-11 to 28-05-12 (278 days)	-266.4	37.90%
System 3	KTB_CON	TF5	24-08-11 to 28-05-12 (278 days)	372.5	186.84%
System 1	S50_CON	TF1	24-08-11 to 28-05-12 (278 days)	38.65	-40.46%
System 2	S50_CON	TF1	24-08-11 to 28-05-12 (278 days)	error	
System 3	S50_CON	TF1	24-08-11 to 28-05-12 (278 days)	error	
System 1	S50_CON	TF2	24-08-11 to 28-05-12 (278 days)	40.05	-38.30%
System 2	S50_CON	TF2	24-08-11 to 28-05-12 (278 days)	152.89	135.54%
System 3	S50_CON	TF2	24-08-11 to 28-05-12 (278 days)	120.76	86.03%
System 1	S50_CON	TF3	24-08-11 to 28-05-12 (278 days)	123.57	90.36%
System 2	S50_CON	TF3	24-08-11 to 28-05-12 (278 days)	104.51	61.00%
System 3	S50_CON	TF3	24-08-11 to 28-05-12 (278 days)	159.97	146.44%
System 1	S50_CON	TF4	24-08-11 to 28-05-12 (278 days)	80.96	24.73%
System 2	S50_CON	TF4	24-08-11 to 28-05-12 (278 days)	157.29	142.32%
System 3	S50_CON	TF4	24-08-11 to 28-05-12 (278 days)	87.11	34.20%
System 1	S50_CON	TF5	24-08-11 to 28-05-12 (278 days)	173.95	167.97%
System 2	S50_CON	TF5	24-08-11 to 28-05-12 (278 days)	118.71	82.88%
System 3	S50_CON	TF5	24-08-11 to 28-05-12 (278 days)	-53.88	-183.01%

ในการเลือกระบบลงทุน ต้องพิจารณา **Equity Curve** การเติบโตของเงินทุน และการ **Drawdown** ของระบบ เพื่อใช้เป็นระบบที่สามารถให้ผลตอบแทนที่ดี



## การลงทุนต่างประเทศ **Global trading**

ปัจจุบัน นักลงทุนไทย สามารถ ซื้อขายหลักทรัพย์ ต่างประเทศไทย เช่น หุ้น **Common stocks**, กองทุน **ETFs** ผ่านโบรกเกอร์ ในประเทศ ได้แล้ว 19 ตลาดทั่วโลกมีดังนี้

ทวีปยุโรป	ทวีปเอเชีย / แปซิฟิก
เนเธอร์แลนด์ (AMS)	ออสเตรเลีย (ASX)
เบลเยียม (BRU)	ฮ่องกง (HKEX)
โปรตุเกส (LISB)	สิงคโปร์ (SGX)
ฝรั่งเศส (PAR)	
เยอรมนี (FSE)	
อังกฤษ (LSE_INTL, LSE_SETS)	
อิตาลี (MIL)	
เดนมาร์ก (CSE)	
ฟินแลนด์ (HSE)	<b>ทวีปอเมริกาเหนือ</b>
สวีเดน (SSE)	สหรัฐอเมริกา (AMEX, NASDAQ, NSC, NYSE, NYSE Arcx)
นอร์เวย์ (OSE)	แคนาดา (TSE)
สเปน (SIBE)	
สวิสเซอร์แลนด์ (SWX, VX)	
ออสเตรีย (VIE)	

## การเสียภาษี **Tax** จากการลงทุนต่างประเทศ

Country	Withholding Tax Applied to Payment				
	Dividend	Government Interest	Corporate Interest	Stock Dividend	Capital Gains
Canada	25%	0%	0%	25%	0%
France	18% /25% (1)	0% (2)	0% (2)	Not applicable	0%
Germany	26.375%	0%	0% (3)	Not applicable	0%
Hong Kong	0% (4)	0%	0%	0% (4)	0%
Japan	7% (5)	0% (6)	15% (7)	7% (5)	0% (8)
Malaysia	0%	0%	0% (9)	0%	0%
Singapore	0%	0% (10)	0% (10)	0%	0%
UK	10%	0%	0%	10%	0%
U.S.A.	15%	0%	0%	0%	0%
Indonesia	20% (12)	20%	20%	20% (12)	0.1% (13)
Italy	27%	0%	0%	Not applicable	12.5% (14)
South Korea	22%	15.4% (15)	15.4% (15)	22%	0%/11%/22% (16)
Australia	0%/30% (17)	10%	10%	0%/30% (17)	0% (18)
Luxemburg	15%	0%	0%	0%	0%
Netherlands	15%	0%	0%	0% (19)	0%
Switzerland	35%	35%	35%	35%	0%

ตลาดต่างประเทศ เป็น ตลาดหุ้นที่ใหญ่ มีผู้ลงทุนที่หลากหลาย กองทุน พวก **Hedge Funds** ตลาดเคลื่อนตัวในลักษณะที่ช้ากว่า เนื่องด้วย เป็นตลาดขนาดใหญ่ นักลงทุนไทย สามารถเปิดพอร์ตในเมืองไทย

ตามโบรกเกอร์ ต่างๆ ได้ แต่ ต้องใช้เงินขั้นต่ำสูง 200,000-500,000 บาท ในการเปิดบัญชี ในตลาด ต่างๆ ได้ทั่วโลก ในบางที่มีโปรแกรมผ่าน PC หรือ ผ่าน Iphone โดยเป็นลักษณะ Demo ให้ทดสอบ เสมือนก่อนการลงทุนจริง

ตลาดต่างประเทศ เป็น สิ่งจำเป็นในการวิเคราะห์การลงทุนจากภาพใหญ่ มาภาพเล็ก มีลักษณะเชื่อมโยงกัน อย่างเป็นระบบ ตามระบบเศรษฐกิจ ตามหลักเศรษฐศาสตร์ (Marco-Micro Economics)

การเปิดพอร์ตลงทุนต่างประเทศ (Global trading) สำหรับนักลงทุนไทย สามารถทำได้ ดังนี้ โดย สามารถเปิดพอร์ตโดย โบรกเกอร์ ที่เมืองไทย เช่น

1. บริษัท คัลทรี กรุ๊ป (<http://www.cgsec.co.th>)
2. บริษัท ไอรา จำกัด (<http://www.aira.co.th>)
3. บริษัท เอเชียพลัส จำกัด (<http://www.asiaplus.co.th>)
4. บริษัท ฟินันเซียไชรส์ จำกัด (<http://www.fnsyrus.com>)

### ข้อดีของการลงทุนต่างประเทศ

1. กระจายความเสี่ยงในการลงทุน สามารถลงทุนธุรกิจที่มีชื่อเป็นแนวโน้มของโลก ที่ตลาด หุ่นไทย ไม่มี เช่น Coca-Cola, Exxon Mobil, Google, McDonald's, Microsoft, Nokia
2. เพื่อเพิ่มโอกาสและช่องทางในการซื้อขายหลักทรัพย์และตราสารอนุพันธ์ในต่างประเทศ เช่น หุ้นบันผลรายไตรมาส บันผลรายเดือน บันผลรายปี มากกว่า 10% ต่อปี
3. มีระบบ Stop order อัตโนมัติ แบบ GTC-Good Till Cannel ซึ่งสามารถใช้ ป้องกันความเสี่ยงในการลงทุนได้ตลอดเวลา ในลักษณะ Stop order protect profit และ Stop order protect Loss
4. สามารถติดตามข้อมูล ข่าวสารของหลักทรัพย์, ตราสารอนุพันธ์ และข้อมูลสำคัญทาง เศรษฐกิจได้ทั่วโลก อย่างทันสมัยการณณ์และติดตามราคาความเคลื่อนไหวของตลาดทั่วโลกได้ตลอด 24 ชั่วโมง พร้อมลงทุนในต่างประเทศ ได้ทั้งผ่านระบบอินเทอร์เน็ตและ ผ่านโทรศัพท์มือถือหรือ Pocket, PC, PDA



ความรู้พื้นฐานที่ต้องใช้ในการลงทุน คือ

Fundamental analysis ร่วมกับ Technical analysis โดยใช้ Technical analysis ช่วยในการจัดการเงินทุน และ ประเมินความเสี่ยงการลงทุน (Money and Risk management) และการบริหารอารมณ์ (Emotional management)

หุ้นปันผลรายปี > 10% จ่ายปันผลรายเดือน

หุ้นธุรกิจ Restaurants ตลาดหุ้นแคนาดา (TSX)



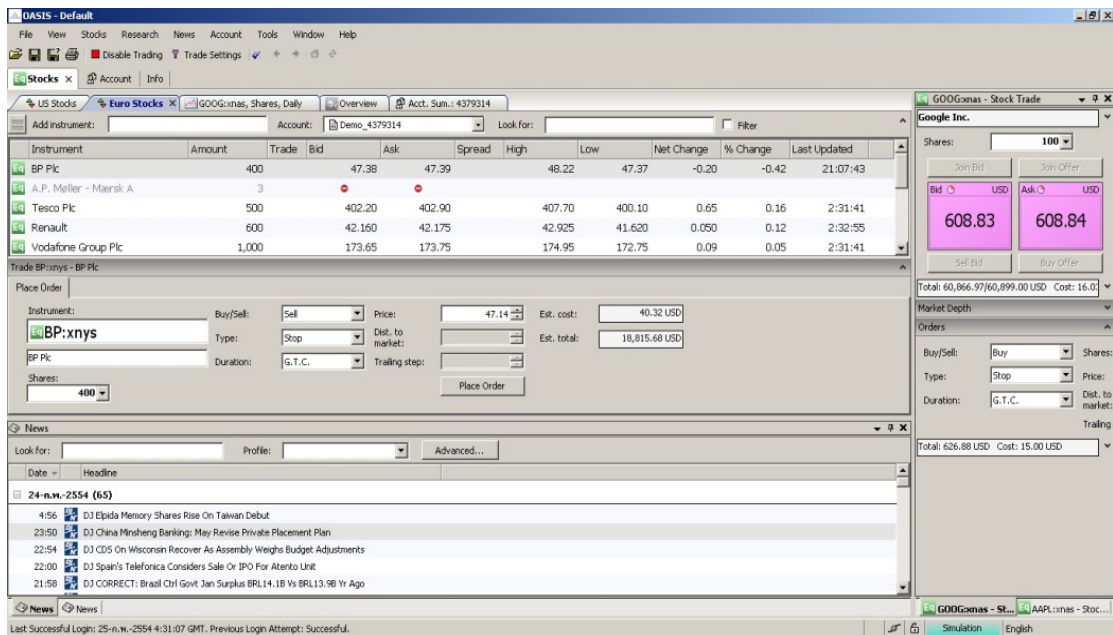
ธุรกิจ Fast foods ตลาดหุ้นแคนาดา (TSX)



## โปรแกรมในการเทรดหุ้นต่างประเทศ PC-Notebook-Phone

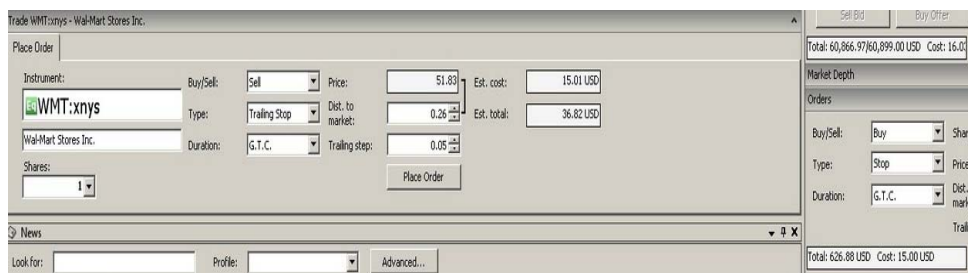


## ตัวอย่าง โปรแกรมเทรดหุ้น Global Trading



The screenshot shows the OASIS trading platform. The main window displays a list of stocks with columns for Instrument, Amount, Trade, Bid, Ask, Spread, High, Low, Net Change, % Change, and Last Updated. The selected instrument is BP PLC. Below the list is a 'Place Order' form with fields for Instrument (BP:xnys), Buy/Sell (Sell), Price (47.14), Est. cost (40.32 USD), Type (Stop), Dist. to market (18,815.68 USD), Duration (G.T.C.), and Trailing step. The right side of the interface shows the 'Market Depth' and 'Orders' sections, with a bid price of 608.83 and an ask price of 608.84 for Google Inc. The bottom of the screen shows a news feed with headlines and a status bar indicating a successful login.

## Stop order functions (Good-Till-Cancel) เพื่อป้องกันความเสี่ยง

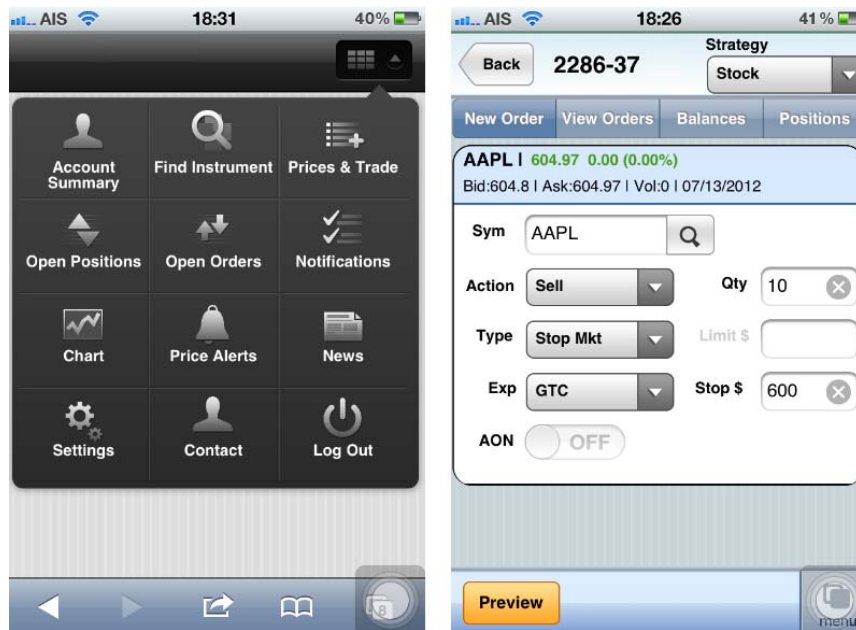


The screenshot shows the 'Place Order' form for Wal-Mart Stores Inc. (WMT:xnys). The form is set to a 'Trailing Stop' order with a price of 51.83, an estimated cost of 15.01 USD, and a distance to market of 0.26. The duration is set to 'G.T.C.' (Good-Till-Cancel) with a trailing step of 0.05. The right side of the interface shows the 'Market Depth' and 'Orders' sections, with a bid price of 608.83 and an ask price of 608.84 for Google Inc. The bottom of the screen shows a news feed and a status bar.

โดยคำสั่งนี้ เราสามารถนำไปใช้ป้องกันความสูญเสีย หรือ ป้องกันกำไรได้ตลอดเวลาจนกว่าจะยกเลิกคำสั่ง ซึ่งฟังก์ชันนี้ เป็นข้อเด่นที่ดีกว่า การลงทุนตลาดหุ้นในประเทศไทย ในการลงทุนเน้นป้องกันความเสี่ยง



## ตัวอย่าง โปรแกรมลงทุนหุ้นต่างประเทศ ผ่าน Iphone



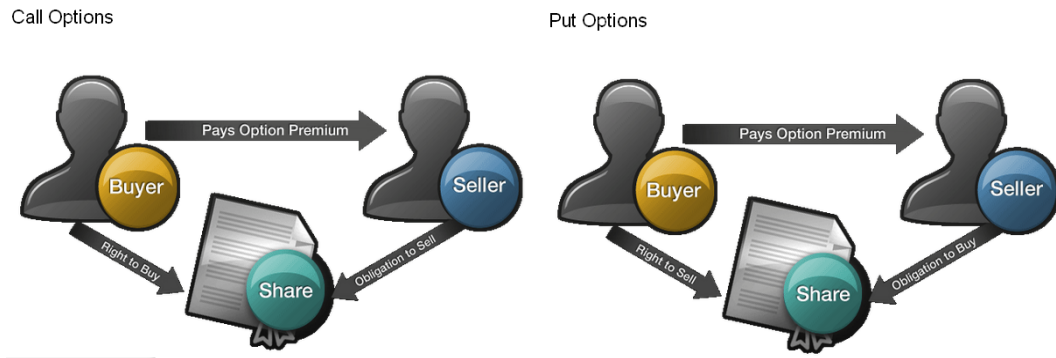
ในการลงทุน สามารถใช้เทคนิค Trailing stop ใช้ป้องกันความเสี่ยง การลงทุน Stop loss และ Protect profit สำหรับการลงทุนในตลาดหุ้นได้เป็นอย่างดี



ที่มา [www.stockblocks.com](http://www.stockblocks.com)

## การลงทุน Options ต่างประเทศ

**Options** เป็น สัญญาซื้อขาย สินค้าที่ อ้างอิงกับ ราคาสินค้าที่ผูกติด (Underlying Assets) เช่น Common Stocks, ETFs มีวันหมดอายุ มีมูลค่าสัญญา (Options Premium) ลดลงตามเวลา (Time Decay)

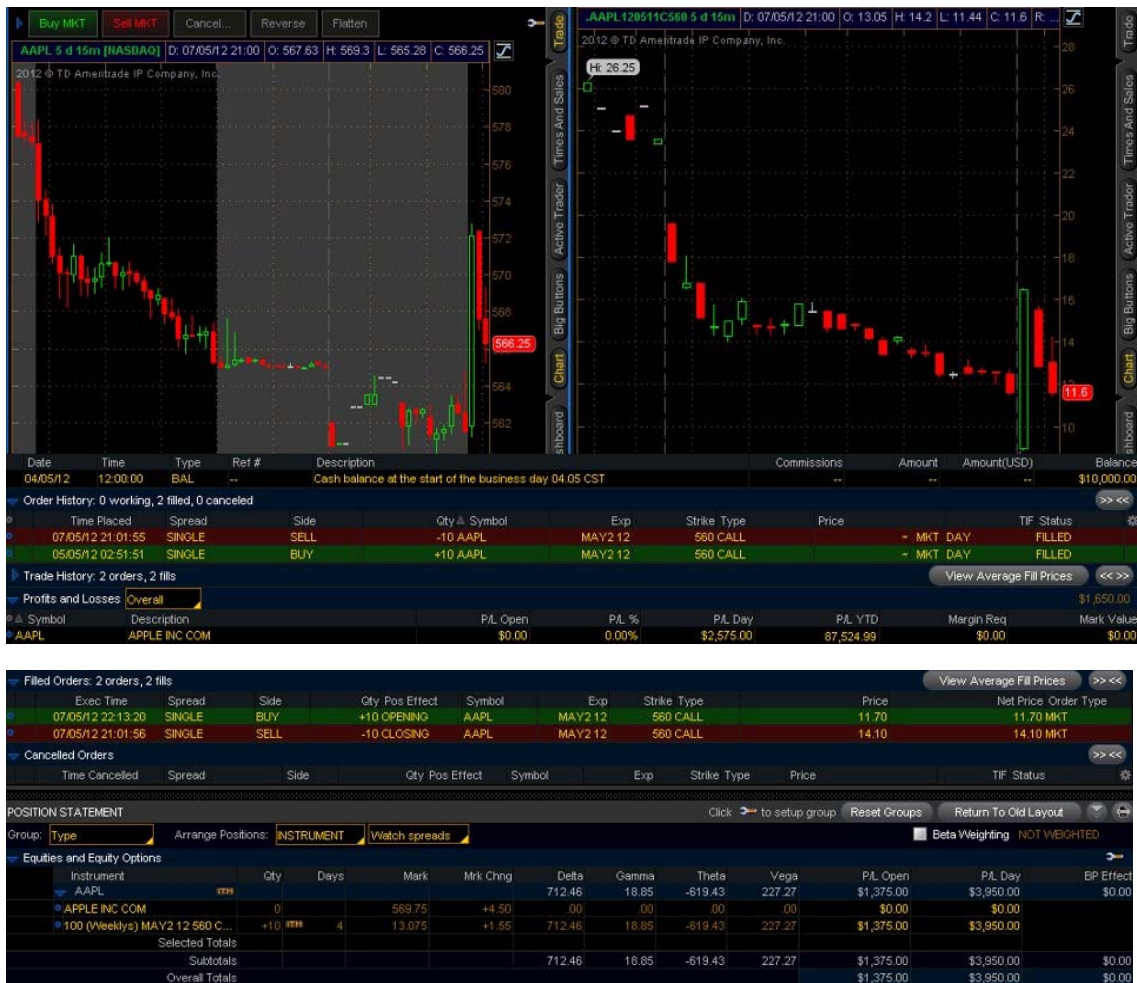


ที่มา [www.investing.com/sec.com.au](http://www.investing.com/sec.com.au)

การลงทุน Options สามารถ ลงทุนทำกำไร ได้ 2 ขา Long-Short position มีการเปลี่ยนแปลงราคาอย่างรวดเร็ว ถ้าลงทุนในทิศทางที่ถูกต้อง สามารถทำกำไรได้ใน ระดับนาที่ มากกว่า 10% จนถึงมากกว่า 100%-1000% เป็นเรื่องเป็นไปได้ ใน 1 วัน

ตัวอย่าง การทำกำไร Options ระยะเวลา 1 วัน





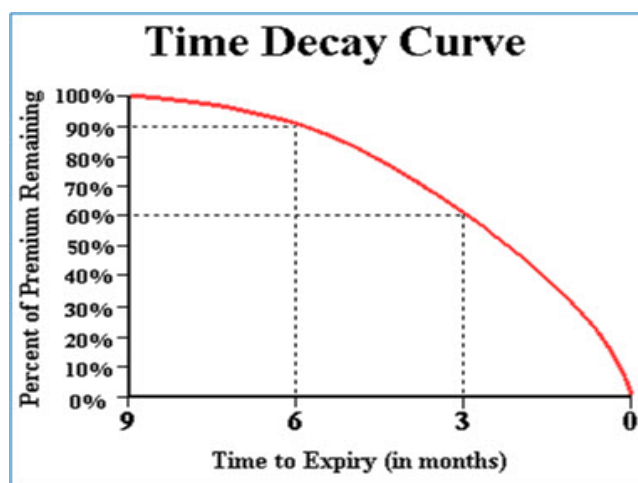
การลงทุน Options ต่างประเทศ ถ้าหากมีความรู้ ความเข้าใจ ที่ถูกต้อง สามารถ ทำกำไรและทำรายได้ \$ เข้าสู่เมืองไทยได้ จะเปลี่ยนชีวิต ของคนไทย ได้มากมาย ให้มีรายได้ ไม่ต้องพึ่งพา เศรษฐกิจของประเทศ ไทย มีกำไรอย่างรวดเร็ว แต่ จะขาดทุนอย่างมาก และรวดเร็ว ถ้ามีความรู้ ที่ไม่ดีพอ

### ข้อดีของ Options

- การลงทุนที่ความคุมความเสี่ยงได้ ด้วยความรู้ ความเข้าใจ ที่ถูกต้อง
- การลงทุนที่วิเคราะห์การลงทุน ทำรายได้เหมือนทำธุรกิจด้วยตัวเอง ลงทุน ทุกที่ ที่ไหนในโลกก็ได้
- การลงทุนด้วยต้นทุนที่ต่ำ แต่ กำไรสูงมาก ( High Leverage)
- มีกำไรสูง เมื่อลงทุนถูกทิศทาง จำกัดการขาดทุน เมื่อผิดทิศทาง หรือ ทำกำไรได้ทั้งสองทิศทาง

## ข้อเสีย ของ Options

- มูลค่าของสัญญา Options Premium ลดลงอย่างรวดเร็ว เมื่อสัญญาใกล้หมดอายุ สามารถขาดทุนได้อย่างรวดเร็ว แม้จำกัดการขาดทุนในส่วน Options Premium



ที่มา [www.discoveroptions.com](http://www.discoveroptions.com)

นักลงทุนไทย สามารถทำได้ เปิดพอร์ตลงทุน ต่างประเทศ Options ได้ โดย เปิดพอร์ตต่างประเทศ ในสิ่งที่นักลงทุน Options ต้องมี

1. ความรู้ พื้นฐาน ความเข้าใจ เบื้องต้น Options
2. ความรู้ Fundamental และ Technical analysis อย่างดี และมีระบบการลงทุน
3. การใช้เครื่องมือ โปรแกรมในการเทรด Tools เช่น ThinkorSwim เป็นต้น
4. เข้าใจจิตวิทยาตลาด (Psychological factors) การประเมินความเสี่ยงการลงทุน และ การจัดการเงิน (Risk and Money management)
5. เทคนิคกลยุทธ์ Options Techniques and Trading Strategies ในการลงทุน

การลงทุน Options ในต่างประเทศ นักลงทุนไทย สามารถลงทุนได้ แต่ ต้องมีความรู้ ความเข้าใจ มากกว่า ความเสี่ยงในการลงทุน โดยเฉพาะ เข้าใจ Technical analysis การออกแบบระบบ Indicators ที่ดี มีเทคนิคและกลยุทธ์การลงทุน ที่ผ่านมามีโอกาส ซ่อมความรู้ การลงทุนของผู้ลงทุนตลาด Options ที่เสียหายจากการลงทุน

สาเหตุหลัก การขาดทุนจากการลงทุน ตลาด USA Options มีสาเหตุหลัก ดังต่อไปนี้

1. ไม่มีความรู้ทาง Technical analysis ที่ดีพอ
2. ไม่มี Mindsets ที่เหมาะสม สำหรับ ตลาดต่างประเทศ
3. มีความโลภ ไม่พอเพียง ไม่มีระบบการลงทุนที่ดี ใช้ในการตัดสินใจที่ดีพอ ไม่มีระเบียบวินัย
4. ไม่มีความรู้ การจัดการความเสี่ยงการลงทุน ให้สอดคล้องกับลดลงมูลค่าสัญญา Time decay

แนะนำให้ลงทุนในหุ้น Common stocks ที่ง่ายกว่า ให้สามารถลงทุนได้มีกำไร ให้มี พอร์ตสีเขียว ก่อน ด้วยการวิเคราะห์การลงทุนที่ถูกต้องด้วย Fundamental analysis และ Technical analysis เป็นระยะเวลาสมควร จึงค่อยต่อยอดการลงทุน Options ด้วยกำไร ที่มีความเสี่ยงที่สูง และ Leverage สูงขึ้น

**"ถ้ามีอะไรที่ง่าย ได้กำไร เร็ว รวยเร็ว คนจะรวย มีกำไรกันทั้งตลาด แต่ มันจะง่ายขึ้น ถ้ามี ความรู้ การลงทุนอย่างถูกต้องและมีระบบ มากกว่าความเสี่ยง"**

แนวทางการเรียนรู้การลงทุน Options เป็นดังนี้

TRADING LEVEL 1	TRADING LEVEL 2	TRADING LEVEL 3	TRADING LEVEL 4
Background of an Option	Option Greeks	Power of Options	Option Spreads
What is an Option?	Historical Volatility	Strategy Breakdown	Bull Call Spread
Option Definitions & Diversification	Theoretical Value	Purchasing Options	Bear Put Spread
Option Basics	Implied Volatility	Options Exercise	Bull Put Spread
Options Trading Rules	Black-Scholes Model	Long Calls	Bear Call Spread
Options Trading Authority		Long Puts	Ratio Spreads
Finding an Option to Trade		Puts as Insurance	Calendar Spreads
Reading an Option Quote Screen		Buying Options Summary	Time Diagonal Spread
Placing an Option Order		Selling Options	Straddles and Strangles
		Selling Calls	Long Straddle
		Selling Puts	Short Straddle
		A Call Sale as a Form of Hedging	Long Strangle
		Covered Calls	Short Strangle
		Assignment	Butterflies
		General Purchasing Guidelines	Condors
		General Sell Guidelines	Reversals
		Risk Management	Conversions
		Protective Puts	Index Options
		Collars	
		ETFs	
		The Sectors	



การลงทุน **Options** สามารถทำได้ 2 ทิศทาง คือ

1. ทิศทางขาขึ้น **Long (Call)** เมื่อหุ้นอ้างอิง มีมูลค่าราคาที่สูงขึ้น



จากภาพ หุ้น **AAPL** เปลี่ยนแปลง เพิ่มขึ้น **2.55%** แต่ **AAPL Options** สามารถทำกำไรได้ ถึง **394%** ใน 1 วัน

2. ทิศทางขาลง **Short (Put)** เมื่อหุ้นอ้างอิง มีมูลค่าราคาที่ต่ำลง

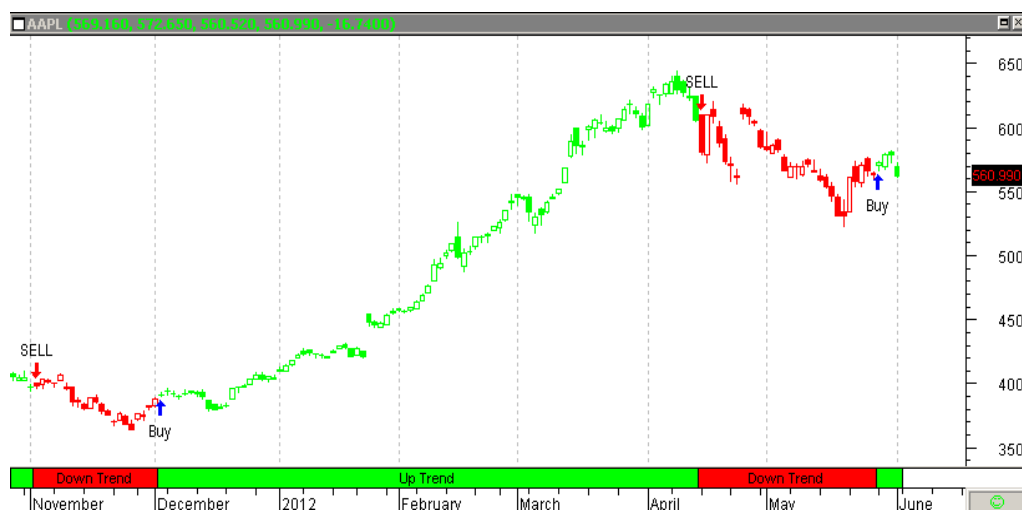


จากภาพ หุ้น **AAPL** เปลี่ยนแปลง ลดลง **-1.5%** แต่ **AAPL Options** สามารถทำกำไรได้ ถึง **83%** ใน 1 วันหรือ สามารถทำกำไรได้ 2 ทาง ตามการวิเคราะห์เทคนิคอล หรือ กลยุทธ์ที่ลงทุนที่เหมาะสม

## แนวทางการใช้การลงทุนอย่างเป็นระบบ



## วิเคราะห์ห้มองแนวโน้ม Trend ของ Underlying Asset ให้ดีกว่ามีแนวโน้มอย่างไร

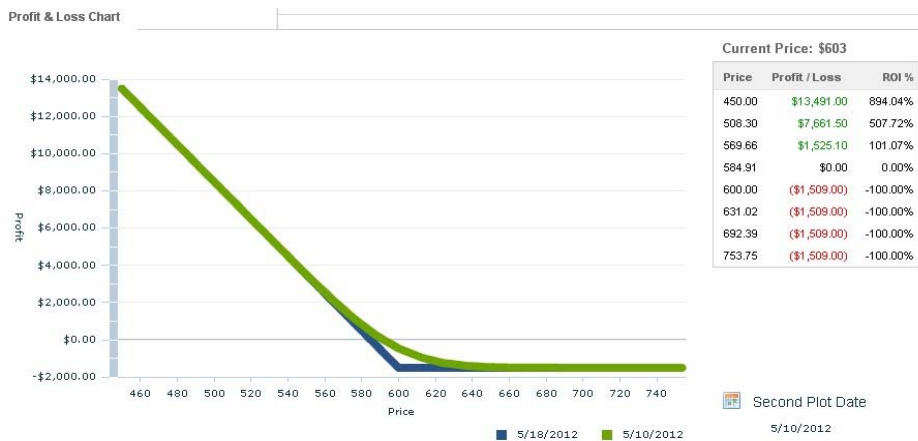


ใช้ กลยุทธ์ การลงทุน Options ให้เหมาะสมกับแนวโน้ม และ ประเมินความเสี่ยงการลงทุน เช่น **Call options, Put Options, Straddle Options** ตามตัวอย่าง

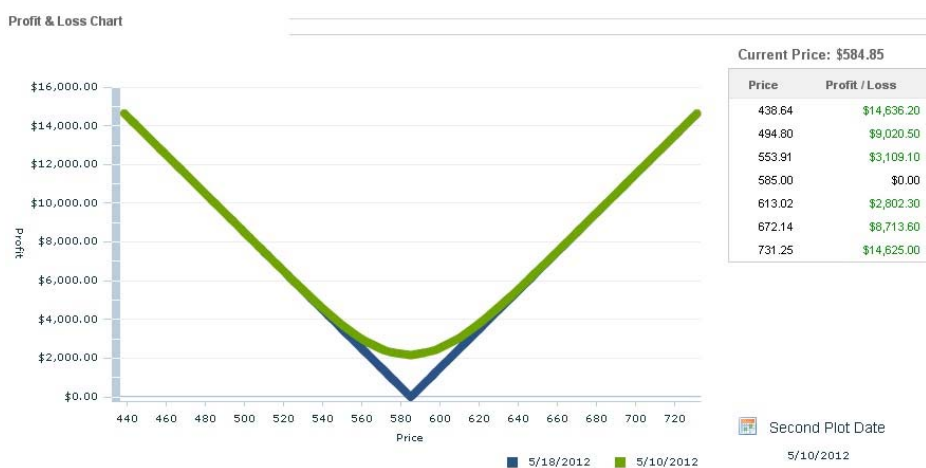
## Call options กับแนวโน้มขาขึ้น เพื่อทำกำไร



## Put options กับแนวโน้มขาลง เพื่อทำกำไร



## Straddle Options กับ แนวโน้มขึ้น หรือ ลง สามารถทำกำไรได้ 2 ทาง





นอกจากนี้ ยังมีกลยุทธ์ สำหรับ **Non-Trend** หรือ **Sideway** ที่สามารถทำกำไร ได้อย่างต่อเนื่อง มีอีก หมายมาตามกลยุทธ์การลงทุน ในแต่ละสถานการณ์ของตลาด



ที่มา [www.globotrends.pbworks.com](http://www.globotrends.pbworks.com)

การลงทุนต่างประเทศ สำหรับ **Options** สามารถลงทุนให้มีกำไร ได้ทั้ง 2 ขา แต่ ต้องมี ระบบการ วิเคราะห์แนวโน้มโดยการใช้เครื่องมือวิเคราะห์ทางเทคนิคคอล ด้วย กลยุทธ์การลงทุน (Strategy) ที่ เหมาะสมตามสภาวะตลาด รวมทั้ง การประเมินความเสี่ยงในการลงทุน ( Risk assessment) และ การ จัดการการลงทุน ( Money Management) ให้เหมาะสมกับสภาวะตลาดได้ มีผลตอบแทน ระดับ มากกว่า 10-1,000% ใน 1 วัน แต่ ถ้าไม่มีความรู้ที่ถูกต้อง ก็จะทำให้ขาดทุนในเวลารวดเร็ว แม้ว่า จะ จำกัดการขาดทุนเพียงมูลค่าสัญญา ดังนั้น การลงทุนที่ถูกต้อง คือ การลงทุนด้วยความรู้ก่อน ฝึกฝนให้เกิด ความชำนาญ เพื่อให้มีประสบการณ์ และ บทเรียนในการตัดสินใจ การป้องกันความเสี่ยงด้วย Stop order – Good Till Cancel อย่างมีวินัยจะสามารถเพื่อให้ผลตอบแทนที่ดีขึ้น

## Chapter 6 ปั่นพอร์ตอย่างไร ให้เป็น นักลงทุนเงินล้าน ด้วยระบบกำไรสะสม

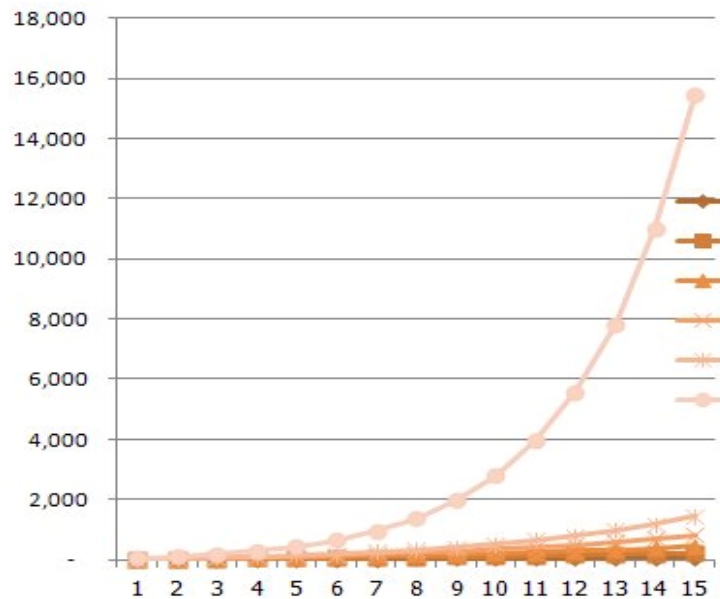
### - เพิ่มความรู้การลงทุน Rich Curve เปลี่ยน

การเพิ่มความรู้ ความเข้าใจในการลงทุนที่ถูกต้องอย่างเป็นระบบ สามารถทำให้ กราฟความรวย **Rich curve** สามารถเปลี่ยนแปลงได้ ด้วยการลงทุนเรียนรู้ เพิ่มค่าของตัวเอง ศึกษาจากคนที่มั่งคั่ง **20/80** ทั้งความคิดและวิธีการ อาจจะศึกษาจาก สถาบัน หน่วยงานที่ให้ความรู้ หรือ การอบรมต่างๆ ของโบรคเกอร์ หรือ ศึกษาตาม **Blogs** ตาม **Websites** ทั้งมีค่าใช้จ่ายและฟรี นั่น คือ การลงทุน เรียนรู้ในการลงทุน สำหรับ ใช้ตลอดชีวิต ในตลาดหุ้น ถือว่า เป็น การลงทุนสำหรับการศึกษาที่คุ้มค่ามากที่สุดที่สามารถใช้ได้ตลอดชีวิต ตัวอย่างเช่น ตั้งแต่เด็กจนเรียนจบมหาวิทยาลัย ก่อนเริ่มทำงาน ทุกคนต้อง เสียค่าใช้จ่ายในการเรียน หลักแสน ถึงหลักล้าน เพื่อมีความรู้ ทางอาชีพในการทำงาน ที่มีรายได้ประจำเดือน แบบลูกจ้าง หรือ เจ้าของธุรกิจ แต่ สำหรับ การเรียนรู้ในโลกของตลาดหุ้น สามารถอ่านเองได้ เป็นการลดค่าใช้จ่าย หรือ จะใช้แนวทางเรียนรู้โดยมีผู้สอน แบบเสียค่าใช้จ่ายก็เป็นแนวทางที่ลดระยะเวลาในการศึกษาอีกแนวทางที่ปลอดภัย โดยเรียนรู้ระบบทางการลงทุนที่ถูกต้อง หรือ ที่เรียกว่า **Road map** กับคนลงทุนมั่งคั่งที่ลักษณะ 20/80 ที่ใช้ได้จริงในโลกของการใช้ชีวิตที่คุ้มค่า สำหรับการลงทุนในตัวเอง เพื่อป้องกันความเสียหายในการลงทุนอย่างหนัก



ที่มา <http://www.mindmaptutor.com>

การเปลี่ยนแปลงของเส้นผลตอบแทน **Return Curve** จากการลงทุนเพิ่มความรูู้



ในการลงทุนที่ทำให้พอร์ตเติบโตขึ้น ด้วยเงินลงทุน น้อยนั้น มีความยาก สำหรับ เงิน 1 ล้าน แรกที่มีความยากที่สุด ที่ต้องให้ได้ผลตอบแทน 100, 50, 20 เท่า เมื่อสามารถทำได้ ก็ย่อมสามารถ ทำเงิน 1 ล้าน ให้เป็น 10 ล้าน หรือ 10 ล้านเป็น 100 ล้านได้ โดยใช้ความคิดที่เหมือนเดิม ตามตาราง ตัวอย่าง

<b>Investment-B</b>	<b>Target-B</b>	<b>Times</b>
10,000	1,000,000	<b>100</b>
20,000	1,000,000	<b>50</b>
50,000	1,000,000	<b>20</b>
100,000	1,000,000	<b>10</b>
1,000,000	10,000,000	<b>10</b>
10,000,000	100,000,000	<b>10</b>

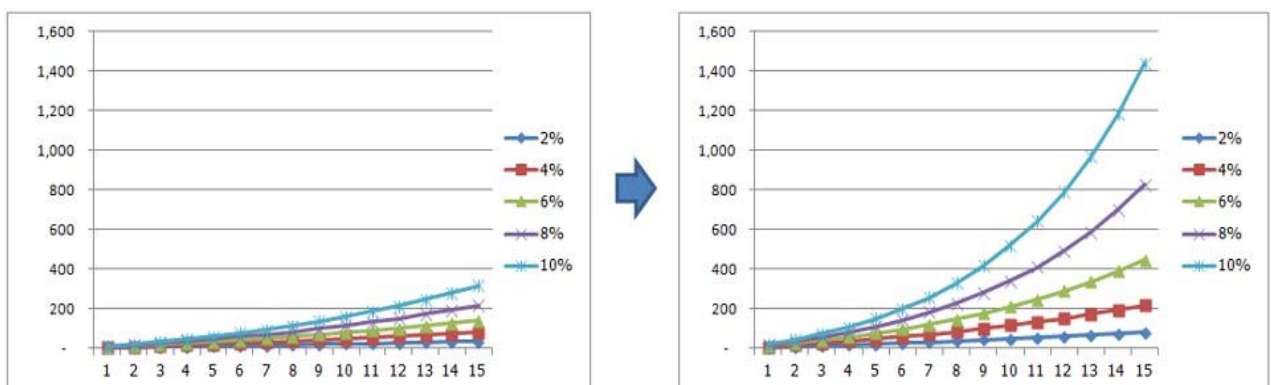
## - Re-Investment และ Leverage เพิ่มพอร์ตโต

การลงทุนแบบทบต้นทบดอก หรือที่เรียกว่า **Re-Investment** สามารถทำให้ผลตอบแทนการลงทุนเติบโตได้อย่างรวดเร็ว จะเห็นได้จากตัวอย่างตารางที่คำนวณเบื้องต้น

ครั้ง	เป้าหมายการทำกำไร		จำนวนเงินลงทุนใหม่				
	เงินลงทุน	กำไรต่อครั้ง (%)	50	40	30	20	10
1	100,000	50,000	150,000	140,000	130,000	120,000	110,000
2	150,000	75,000	225,000	196,000	169,000	144,000	121,000
3	225,000	112,500	337,500	274,400	219,700	172,800	133,100
4	337,500	168,750	506,250	384,160	285,610	207,360	146,410
5	506,250	253,125	759,375	537,824	371,293	248,832	161,051
6	759,375	379,688	1,139,063	752,954	482,681	298,598	177,156
7	1,139,063	569,531	1,708,594	1,054,135	627,485	358,318	194,872
8	1,708,594	854,297	2,562,891	1,475,789	815,731	429,982	214,359
9	2,562,891	1,281,445	3,844,336	2,066,105	1,060,450	515,978	235,795
10	3,844,336	1,922,168	5,766,504	2,892,547	1,378,585	619,174	259,374
11	5,766,504	2,883,252	8,649,756	4,049,565	1,792,160	743,008	285,312
12	8,649,756	4,324,878	12,974,634	5,669,391	2,329,809	891,610	313,843
13	12,974,634	6,487,317	19,461,951	7,937,148	3,028,751	1,069,932	345,227
14	19,461,951	9,730,975	29,192,926	11,112,007	3,937,376	1,283,918	379,750
15	29,192,926	14,596,463	43,789,389	15,556,810	5,118,589	1,540,702	417,725
16	43,789,389	21,894,695	65,684,084	21,779,533	6,654,166	1,848,843	459,497
17	65,684,084	32,842,042	98,526,125	30,491,347	8,650,416	2,218,611	505,447
18	98,526,125	49,263,063	147,789,188	42,687,885	11,245,541	2,662,333	555,992

เมื่อลงทุนด้วย **Leverage** ที่มีความเสี่ยงมากขึ้น โดยใช้ต้นทุนที่ต่ำลง ในการเพิ่มต้นทุนเสมือน ในการลงทุนที่เสี่ยงขึ้น จะต้องมีความรู้ ความเข้าใจอย่างเป็นระบบ โดยเฉพาะความรู้ทางวิเคราะห์ทางเทคนิคอลที่ดี

ลักษณะการเปลี่ยนแปลงการเติบโต **% Growth** ของผลตอบแทนการลงทุนด้วย **Leverage**



การลงทุนด้วยการเพิ่ม **Leverage** เป็นการลงทุนที่มีความเสี่ยงเพิ่มขึ้น โดยใช้ต้นทุนการลงทุนที่ต่ำ แต่ผลตอบแทนสูง การลงทุนควรจะเน้นไปในทางลงทุนด้วยกำไร ต่อ กำไร จะเป็นแนวทางที่ถูกต้องในการลงทุน จะสามารถทำให้การหยุดขาดทุน **Stop loss** เป็นไปด้วยความง่าย ตามระบบการลงทุนแบบกำไรสะสม ไม่ใช่ ต้นทุน

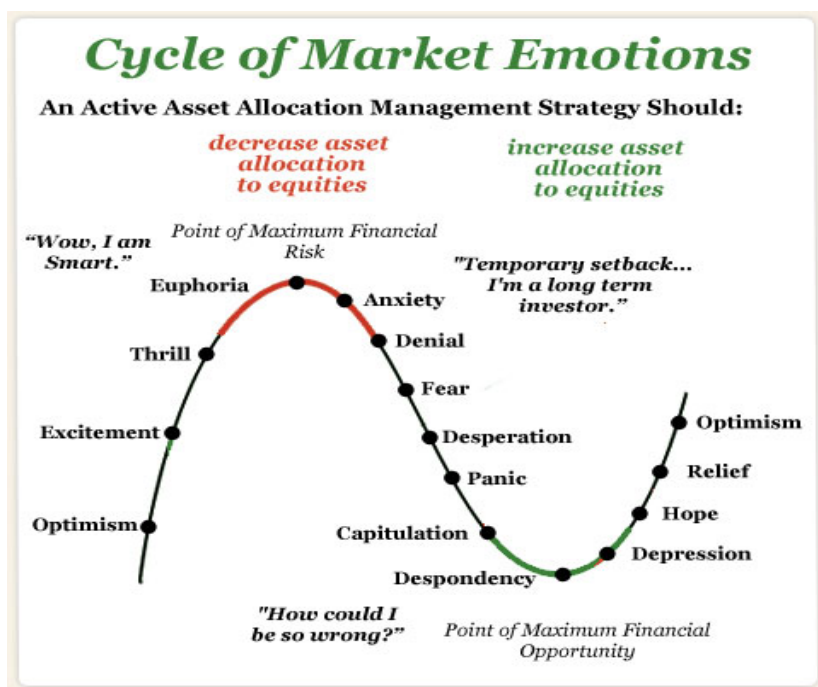
การเพิ่มพอร์ตเสมือน (**Virtual port**) สามารถใช้ **Leverage** สามารถช่วยสร้างพอร์ตลงทุนเสมือนได้ เช่น มีเงินทุน เพียงหลักหมื่น สามารถใช้ **Leverage** ในการจัดพอร์ตการลงทุนให้มีเงินลงทุนมากขึ้นได้ เป็นหลักแสน หรือ จากหลักแสนเป็น เงินลงทุนหลักล้าน **ข้อควรระวัง คือ ต้องมีความรู้ ความเข้าใจ มีการลงทุนอย่างมีระบบ มีวินัยการลงทุนอย่างเคร่งครัด** ที่สำคัญต้องวางแผนหยุดการขาดทุน การเพิ่ม **Leverage** สามารถทำได้ด้วย ตลาดซื้อขายล่วงหน้า ตลาดฟิวเจอร์ (TFEX) หรือ ตลาด **Options** เป็นต้น เมื่อลงทุนถูกแนวโน้มทางจะมีกำไรมาก รวดเร็ว แต่ ถ้าวางทุนผิดทิศทาง ก็ขาดทุนมาก อย่างรวดเร็วเช่นกัน

Products	Contact Price	Contract	Invest฿	Mkt Price	Virtual port	MM	%MM/VP	Total Cost	Remarks	%VP/I	%MM/I
Single Stock	1,200	40	48,000	16	640,000	24,000	3.75	72,000	50%MM	13.33	8.89
SET50 Index	48,000	1	48,000	820	820,000	24,000	2.93	72,000	50%MM	17.08	11.39
			<b>96,000</b>		<b>1,460,000</b>			<b>144,000</b>		<b>15.21</b>	<b>1.50</b>

## - ผันเงินให้ทำงาน ด้วย **Assets allocation**

การลงทุนในตลาดทุนจะเป็นลักษณะ **Cycle of Business** ที่สอดคล้องกับ **Cycle of Market Emotions** มีช่วงสูงสุดและช่วงต่ำสุด ตามแนวโน้มของตลาด ดังนั้น การผันเงินให้ถูกต้องเหมาะสมกับแนวโน้มเป็นสิ่งจำเป็น ที่รู้จักกันว่า **“Assets allocation”** นักลงทุนที่มีจะประสบความสำเร็จ ในการลงทุน ต้องเรียนรู้แนวโน้มภาพใหญ่ของตลาดตามหลักเศรษฐศาสตร์ (Macro Economics) เพื่อเคลื่อนย้ายเงินทุนให้ ถูกจังหวะ ถูกเวลา สอดคล้องกับแนวโน้มของการเคลื่อนที่ของตลาดอย่างเหมาะสม

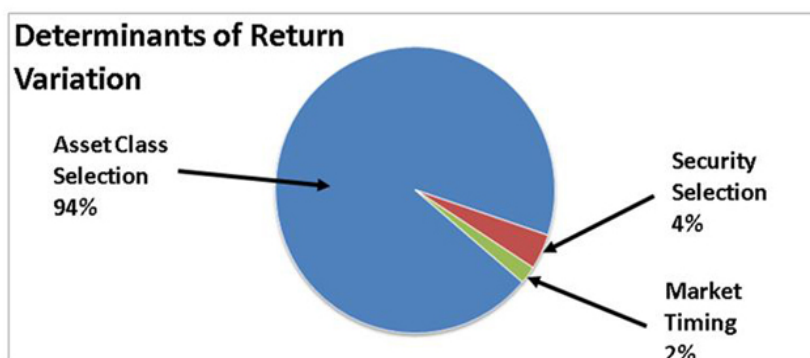
ตัวอย่าง กลยุทธ์การจัดการเงินทุน (Allocation Management Strategy)



ที่มา <http://www.arborinvestmentplanner.com>

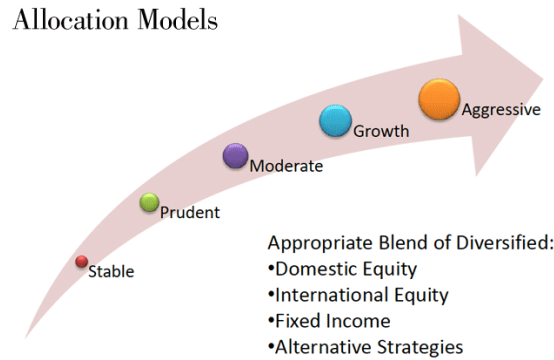
จากภาพการเคลื่อนย้ายเงินทุนเข้า หรือ ออกสู่ตลาดหุ้น ต้องมีช่วงเวลาที่เหมาะสมใน จุด Maximum Financial Risk และ จุด Maximum Financial Opportunity

ในการจัดสรรเงินทุน ต้องเลือกประเภทของสินทรัพย์ที่ลงทุน (Asset Class Selection) เลือกตัวสินทรัพย์ (Security Selection) ให้เหมาะกับ เวลาของตลาด (Market Timing) โดยน้ำหนักการจัดสรรที่มากที่สุด คือ ประเภทของสินทรัพย์ที่ลงทุน (Asset Class Selection) **94%** ตามมาด้วยการเลือกตัวหลักทรัพย์ **4%** และ เวลาของตลาด (Market Timing) เพียง **2%**



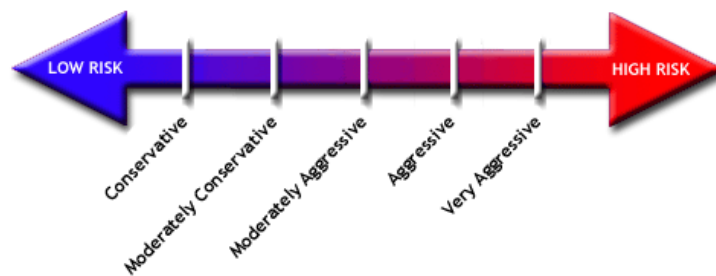


แนวทางการจัดสรรเงินทุน **Allocations Models** สามารถแบ่งได้ระดับที่ความเสี่ยงต่ำ ไปยังระบบความเสี่ยงสูง (Stable-Prudent-Moderate-Growth-Aggressive) ด้วยการผสม หรือการกระจายการลงทุนในสินทรัพย์ ทั้งในประเทศ รวมทั้งต่างประเทศ

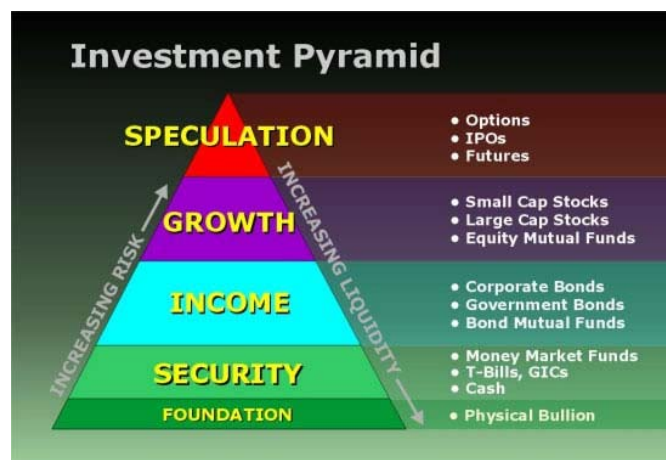


ที่มา [www.wealthfoundations.com](http://www.wealthfoundations.com)

การจัดสรร พอร์ตการลงทุน **Portfolio management** สามารถจัดสรรตามลำดับความเสี่ยงต่ำ (Low Risk) ไปยัง ความเสี่ยงสูง (High Risk) ให้เหมาะสมกับ ประเภทสินทรัพย์ในการลงทุน เช่น การลงทุนในตลาดหุ้น (SET, Global trading), ตลาดอนุพันธ์ (TFEX), ตลาด USA- Options



ที่มา [www.horizon-advisors.com](http://www.horizon-advisors.com)



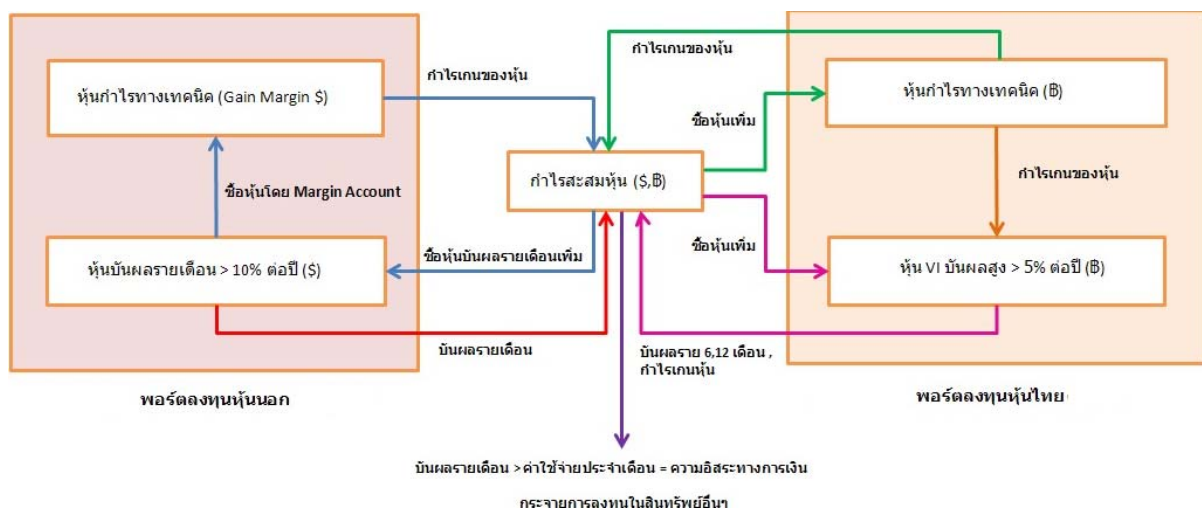
ที่มา [www.safeheaven.com](http://www.safeheaven.com)

ตัวอย่างการจัดพอร์ตตามลักษณะความเสี่ยงของการลงทุน



ที่มา [www.schwabmoneywise.com](http://www.schwabmoneywise.com)

ตัวอย่าง การผันเงิน Assets allocation หุ้นต่างประเทศและหุ้นไทยแบบผสมผสาน





**บทสรุปสังเขป** เส้นทางการลงทุนตลาดหุ้นไทยและตลาดต่างประเทศ ในการลงทุนต้องมีการออมเงินทุน ออมความรู้ มี **Mindsets** ในการลงทุนที่ถูกต้อง มีความรู้ ความเข้าใจในการลงทุน ใช้ความสามารถในการวิเคราะห์พื้นฐาน (**Fundamental analysis**) การวิเคราะห์ทางเทคนิค (**Technical analysis**) การจัดการเงินและความเสี่ยงการลงทุน (**Money and Risk management**) รวมทั้ง การจัดการด้านอารมณ์ในการลงทุน (**Emotional management**) ด้วยการลงทุนอย่างพอเพียง มีความสุข ด้วยการจัดสรรเงินทุน (**Assets allocations**) การลงทุนแบบทบต้นทบดอก (**Re-Investment**) หรือ นำ **Leverage** โดยมีความเสี่ยงที่สูงขึ้นช่วยเพิ่มขนาดของเงินทุน เพื่อให้การเติบโตแบบก้าวกระโดดในเวลาที่ยาวนานมากขึ้น ในจังหวะที่เหมาะสม แต่ ต้องมีความรู้ ความเข้าใจ ที่มากกว่าความเสี่ยง รวมทั้ง มีระบบลงทุนที่ดี เพื่อการตัดสินใจที่ดีและมีระเบียบวินัยในการลงทุน

ผู้เขียนหวังว่า เนื้อหาหนังสือการลงทุน ฉบับย่อเล่มนี้ จะช่วยให้ผู้อ่านได้เห็นภาพการลงทุน เครื่องมือ แนวคิดต่างๆที่นำมาใช้ในการลงทุน โดยเริ่มจากเงินทุนไม่ถึงล้าน สู่ 1 ล้านแรกที่ยากที่สุด เติบโตด้วยกำไร สะสม แบบพอเพียงแบบยั่งยืน ไม่ประมาท ลงทุนอย่างมีความสุข ตาม **Life styles** ในการดำเนินชีวิต และเชื่อมั่นว่า การลงทุนด้วยเรียนรู้ ความเข้าใจ ใช้เครื่องมือในการวิเคราะห์ และลงทุนที่ดี ไม่ยากเกิน สำหรับการเรียนรู้ในการลงทุน **“คิดว่า ง่าย ก็ง่าย คิดว่า ลงทุนต้องมีกำไร จะมีกำไร”** ในยามที่ **Fund flow** ของต่างชาติเข้ามาถึงกำไรในประเทศต้องกักไว้ไม่ให้ ฝรั่งเอากลับบ้าน หรือ เพิ่มขีดความสามารถ การลงทุน ไปลงทุนต่างประเทศ นำเงินตราเข้าสู่ประเทศของเรา ดังนั้น ความรู้เบื้องต้นที่ถ่ายทอดใน หนังสือเล่มนี้ คงจะช่วยให้ผู้อ่านเห็นภาพของการลงทุนในตลาดทุนเบื้องต้น ในความคิด และจุดประสงค์ของผู้เขียน คือ การถ่ายทอดความรู้ที่มีเบื้องต้น ให้นักลงทุนรายย่อยลงทุนมีกำไรพอเพียงและไม่ประมาทด้วยความรู้ เท่ากับเป็น การช่วยประเทศชาติทางอ้อมให้มีเงินตราเข้าประเทศจากการลงทุนตาม **Fund flow** ของฝรั่ง หรือ แม้กระทั่ง ไปลงทุนในต่างประเทศ เชื่อมั่นว่า **“คนไทยเราไม่ได้แพ้ชาติใดในโลก”** สำหรับ เส้นทางการลงทุนรวบเงินล้าน ตลาดหุ้นทั่วโลกด้วยการลงทุนอย่างเป็นระบบ โปรดติดตาม หนังสือฉบับ เต็มอีกไม่นาน ขอขอบคุณทุกท่าน สำหรับการอ่าน และ การติดตาม **Blog** และ **Fans page**

ขอให้ทุกท่านประสบความสำเร็จในการลงทุน

พี่หมีขาว **Polar bear fishing Club**

# โรงเรียนนักลงทุน School of Global investing



## Millions Investor Program (MIP)

- สอนให้เป็นนักลงทุนเงินล้านมืออาชีพ
- สอนลงทุนตลาดหุ้นทั่วโลกและไทย
- สอนลงทุนทำกำไรตลาดขาขึ้น-ขาลง
- สอนลงทุนอย่างมีระบบด้วยความเข้าใจ

**\*รับประกัน ไม่กำไร คืนค่าเรียน 100%\***

Website: [www.millionsinvestment.com](http://www.millionsinvestment.com)  
 Email: [polarbearfishingclub@gmail.com](mailto:polarbearfishingclub@gmail.com)

ติดตาม ตารางการเรียน การสอน ข้อมูลการลงทุนได้ที่ **MIP Program Fans page**



## แหล่งรวมกรณีศึกษาการลงทุน Case studies: Millions Investment WebBoard

หัวข้อ	วันที่	จำนวนคำตอบ
ข่าวสารจากทีมงาน	4 กรกฎาคม 2 หัวข้อ	1
รวมพอร์ตเขียว Green Investment ของผู้ผ่านการเรียน	1 กรกฎาคม 1 หัวข้อ	1
ความประทับใจ Millions Investor Program (MIP)	9 กรกฎาคม 5 หัวข้อ	9
แจ้งข่าวตารางเรียนลงทุนกับ MI	10 กรกฎาคม 8 หัวข้อ	10

## แหล่งอ้างอิงข้อมูล References

1. <http://www.discoveroptions.com/mixed/content/education/articles/wayofcalendar.html>
2. <http://www.macrobusiness.com.au/2011/06/the-problem-with-asset-allocation/>
3. <http://alexvermeer.com/why-your-mindset-important/>
4. <http://www.arborinvestmentplanner.com/tactical-asset-allocation-strategy.php>
5. <http://www.etobicokehomes4sale.com/Market-Emotions-Cycle.htm>
6. <http://www.investopedia.com/articles/pf/05/061505.asp#axzz20okZExGM>
7. <http://www.mindmaptutor.com/2009/11/how-to-increase-your-net-worth-with-a-small-even-free-investment/>
8. <http://www.horizon-advisors.com/services/investment-management/>
9. <http://www.wealthfoundations.com.au/foundations-of-financial-economics-structure.html>
10. [http://www.schwabmoneywise.com/public/moneywise/money\\_basics/investing/asset\\_allocation.html](http://www.schwabmoneywise.com/public/moneywise/money_basics/investing/asset_allocation.html)
11. [http://www.indiana.edu/~jkkteach/P335/shanks\\_expertise.html](http://www.indiana.edu/~jkkteach/P335/shanks_expertise.html)
12. <http://www.stockblocks.com/support/stoploss/index.htm>
13. <http://www.investing.commsec.com.au/etos>
14. <http://globo Trends.pbworks.com/w/page/14808270/hedging>
15. <http://www.safehaven.com/article/2107/gold-myths-and-misconceptions>
16. <http://www.bigfatpurse.com/2008/05/3-important-financial-statements-for-investors/>