

Being Smart Woman

WOMAN PLUS

Most Stylish
FREE Women's Magazine
of Thailand

066

www.WomanPlusMagazine.com

ดูแมน พลัส | รายมีกัน | ทุกวันที่ 1 และ 16

MAGAZINE OF THE GM GROUP

VOL.5 | NO.66 | 1-30 DECEMBER 2010

*Best Beauty Buys
of 2010*



ทรี เฟเชียล โฟม

ความลึบหน้าใส...

จากธรรมชาติ...



TEA TREE®



พลังมหัศจรรย์จาก Tea tree Oil

ช่วยลดการระคายเคืองของเชื้อแบคทีเรีย
สาเหตุหนึ่งของการเกิดสิว ขจัดความมัน
ทำความสะอาดผิวอย่างล้ำลึก

ผลิตภัณฑ์...คุณค่าธรรมชาติ
จาก...ประเทศออสเตรเลีย



พิเศษ! เพียงเข้ามา register ในเว็บไซต์ www.teatreeclub.com
100 ท่านแรก รับฟรีทันที Tea Tree Facial Foam ขนาด 1.2 OZ. ส่งให้ถึงบ้าน

มีจำหน่ายแล้วที่



และร้านค้าใกล้บ้าน

รอยแผลเป็น ใช้ Hirudooid ตั้



ฮิรูดอยด์ มีตัวยา มีวโคโพลีแซคคาไรด์ โพลีซัลเฟต
จะซึมลงใต้ผิวเพื่อทำให้รอยแผลเป็นนุ่มลง



ใช้ฮิรูดอยด์ทาเมื่อแผลแห้งตกสะเก็ด ช่วยทำให้รอยแผลเป็นที่แข็งนุ่มลง นท-1419/2552



Styler Purchase

แล้วก็ตามถึงดูแห่งการช้อปปิ้งสักที เดือนธันวาคมนี้ สาวๆ หลายคนคงหัวใจกระชุ่มกระชวยกันเป็นแถว เพราะได้เวลาช้อปปิ้งกันให้หายอยากแล้ว ร้านค้า ห้างสรรพสินค้าก็ช่างรู้ใจสาว Shop-a-holic ด้วยการจัดกระหน่ำแถมลดแลกแจกแถมสุดฤทธิ์ WP ฉบับนี้ จึงเอาใจสาวๆ ด้วยการเลือกสรรที่สุดของผลิตภัณฑ์ความงามหรือ 'Best Beauty Buys of 2011' มาให้คุณผู้หญิงได้นำลายทกพร้อมเตรียมเงินในกระเป๋าช้อปปิ้ง พุดเรื่องช้อปปิ้ง ไม่มีสาวไหนยอมกันต้องชิงดำกันให้ชนะกันไปข้าง เขาถึงได้ว่ากันว่า...

ช้อปปิ้ง ผู้หญิง = กิจกรรมสุดโปรด
ได้ทำแล้วเหมือนมีสารเอ็นโดรฟินหลั่งออกมา
ผู้ชาย = เครียดก็ช้อปปิ้ง มีความสุขก็ช้อปปิ้ง อารมณ์ปกติก็ช้อปปิ้ง ผู้หญิงใจคิด!

เกร็ดน่ารู้ที่เกี่ยวกับการช้อปปิ้งของสาว ๆ ก็สนุกและน่าสนใจเหมือนกัน เป็นต้นว่า...
• สาวเม็กซิกัน - ทุกครั้งที่พักกลางวัน พวกเขาจะใช้เวลาช้อปปิ้งถึง 2 ชั่วโมงทุกวัน
• สาวไทย - ช้อปปิ้งได้ทุกสถานที่ตั้งแต่ห้างหรูจนถึงตลาดสดท่ารถหัว
• คำขอโทษที่ดีที่สุดคือ ไปช้อปปิ้งไหม
• หากอธิบายเรื่องเวรกรรมให้ผู้หญิงเข้าใจ ให้ยกเรื่องบัตรเครดิตจากการกระหน่ำช้อปปิ้งมาเป็นตัวอย่าง

ยังไปก็ขอให้ช้อปปิ้งกันให้สนุกก็แล้วกันนะคะ
แล้วถ้าจะให้ดี ก็อย่าลืมใช้ WOMAN PLUS เป็นคู่มือช้อปปิ้งก็แล้วกันนะคะ จะช่วยให้คุณช้อปปิ้งได้อย่างไม่กระเป๋าตุง

เพ็ญประภา วัฒนรัตน์
Editor-in-Chief
editor@WomanPlusMagazine.com

Free for U!



สาวคนไหนมีเคล็ดลับ 'แต่งตัวรับลมหนาวในสไตล์สุดเซ็กซี่ เปรี๊ยะจัดไม่เหมือนใคร' อย่าเก็บไว้คนเดียว เขียนส่งเข้ามาที่อีเมล promotion@WomanPlusMagazine.com

รางวัล **ชุดชั้นใน Gossip Bra by Sabina** คอลเลคชั่น 'CHIC สวยไม่ธรรมดาด้วยดีไซน์เก๋แตกต่าง' จำนวน 5 รางวัล มูลค่า 1,850 บาท รอให้คุณสาว ๆ ครอบครองเป็นเจ้าของได้ฟรีก่อนใคร!

066 WOMAN PLUS

ผู้สถาปนา	บุรินทร์ วงศ์สงวน
บรรณาธิการบริหาร	เพ็ญประภา วัฒนรัตน์
กองบรรณาธิการ	กฤษณา โกมลวิศิษฏ์วงศ์ พรรณวดี แดงรัศมีโสภณ บุษยามาส รักไทย
เลขาของบรรณาธิการ	พนิดา น้อยบัวทิพย์
บรรณาธิการศิลปกรรม	ปรีชา สอวัฒนชาติ
ผู้ช่วยบรรณาธิการศิลปกรรม	สุรพงษ์ ชัยยืน
ศิลปกรรม	เมษชาติ จงจันตรี
พิธีกรนำอักษร	วิภาดา ธรรมพากรณ์
หัวหน้าฝ่ายภาพ	ดำรงฤทธิ์ สติดำรงธรรม
ฝ่ายภาพ	สารินทร์ พรตอนก้อ
กราฟิกดีไซน์	ประสิทธิ์ เอนกอนันตพันธุ์
ศิลปกรรมโฆษณา	ศุภลักษณ์ อุดมะ
ผู้จัดการฝ่ายผลิต	อุดมทรัพย์ ก่องชัย
บรรณาธิการผู้พิมพ์ผู้โฆษณา	สุพัตรา สุขสวัสดิ์
ผู้จัดการฝ่ายบุคคล	วัตสันต์ พงศ์วราภา
ฝ่ายบุคคล	รุจีพัชร์ เครือภูษา
ผู้จัดการทั่วไป	ภาณุวัชร พงศ์วราภา
ผู้จัดการฝ่ายการเงิน	วิมลลักษณ์ อาศัยพานิชย์
ผู้จัดการไอทีและพัฒนาระบบ	พีติศิลป์ พงศ์วราภา
เจ้าหน้าที่เว็บไซต์	กมลพรรณ หงษ์ยนต์
ผู้อำนวยการฝ่ายโฆษณา / การตลาด	อัปปริยา มีเชตกิจ
ผู้จัดการฝ่ายโฆษณา / การตลาด	นุชนารถ สีนันทนัท
รองผู้จัดการฝ่ายโฆษณา / การตลาด	ณัฐณานัน นุตตะรังค์
ฝ่ายโฆษณา / การตลาด	สุนทร อิมสุขศรี
เลขานุการฝ่ายโฆษณา / การตลาด	วิมลภา พูลเพิ่มทรัพย์
ผู้จัดการฝ่ายพัฒนาการตลาด	ลักศณา ทวีสุข
เลขานุการฝ่ายพัฒนาการตลาด	อิสราพร พลหาญ
ผู้จัดการฝ่ายบัญชี	ณิชาภา บุญานนท์
สมทบบัญชี	อิรฉรินทร์ เครือภูษา
หัวหน้าพนักงานบัญชี	ปราณีวรรณ ตระการพฤกษ์
ฝ่ายบัญชี	กาญจนา สีนวล
ฝ่ายสมาชิก	ณัฐณี กิ่งแก้ว
แยกสี	บริษัท กนกศิลป์ (ไทยแลนด์) จำกัด โทร: 0-2215-1588
พิมพ์	บริษัท โอเอส พรินต์ติ้ง เฮาส์ จำกัด โทร: 0-2434-6850-1

1

2 วิธี ที่จะได้อ่าน WOMAN PLUS มองหาตามสถานที่ที่พิกัด และร้านชั้นนำต่างๆ ที่คุณผู้หญิงชอบไปกัน

2

ถ้าอยากอ่านทุกฉบับ ก็สมัครเป็นสมาชิกจ่ายแค่ค่าจัดส่ง ปีละ 400 บาท เท่านั้น โทร: 0-2241-8000 # ต่อฝ่ายสมาชิก : 644

ประธานกรรมการบริหาร / กรรมการผู้จัดการ | ประทีป พงศ์วราภา
รองประธานกรรมการบริหาร
สายงานการเงิน | พรจิตต์ พงศ์วราภา สายงานนิตยสาร | นิพนธ์ กุลประสูตร สายงานการตลาด | ฤทธิรงค์ กุลประสูตร
ผู้ช่วยรองประธานกรรมการสายงานการตลาด | สิบวงศ์ แก้วทิพรรัตน์
บรรณาธิการอำนวยการศิลปกรรม | ประทีป ปัจฉิมเทวี บรรณาธิการฝ่ายสร้างสรรค์ | บุรีร์ เลิศบรรณพงษ์

WOMAN PLUS
บริษัท จีเอ็ม มัลติมีเดีย จำกัด (มหาชน)
914 อาคาร GM GROUP
ถนนพระราม 5 แขวงถนนนครไชยศรี
เขตดุสิต กรุงเทพฯ 10300
โทรศัพท์ : 0-2241-8000
แฟกซ์ : 0-2668-5911
E-Mail : womanplus@gmgroup.in.th

WOMAN PLUS
IS PUBLISHED BY
GM MULTIMEDIA PUBLIC COMPANY LIMITED
OFFICE :
914 GM GROUP BLD.,
RAMA 5 RD., DUSIT,
BANGKOK 10300 THAILAND
Website : <http://www.WomanPlusMagazine.com>
TEL : (+ 662) 241-8000
FAX : (+ 662) 241-8008

Where to Find : WOMAN PLUS

▶ นิตยสาร WOMAN PLUS ได้เป็นประจำที่ VIP Lounge การบินไทย ห้างสรรพสินค้า ศูนย์การค้าเซ็นทรัลพลาซ่า, ศูนย์การค้าเซ็นทรัลพลาซ่า ทุกสาขาทั่วประเทศ-ฟรีเมียร์แลนด์, Office Building : ออล ซีซั่น เพลส, อาคารสารคดี, อาคารสิรินธร, เอ็มโพรี ทาวเวอร์, สีนธรธานี, CP ทาวเวอร์, อาคารเมเนีย, อาคารต้นสน, เซาวัน กรุงเทพฯ, เฟลนิจ เซ็นเตอร์, อาคาร 208, อาคารนิรมย์, อาคารชิน-ไทย, อาคารชาร์เตอร์, อาคารธนาภูมิ, LakeRajada Office Complex, อาคารอโศก ทาวเวอร์ **Shop & Restaurant** : Chalachol Hair Studio ทุกสาขา, Moga International Tokyo เอ็มโพเรียม-สยามพารากอน-อิมเซชั่น เซ็นทรัลพลาซ่า, True Coffee, ร้านกาแฟ Starbucks ทุกสาขาทั่วประเทศ, Oishi Ramen, Mango Tango สยามสแควร์, พระเกษม คลินิก ทุกสาขา, นิติพล คลินิก ทุกสาขา, ราชเทวี คลินิก ทุกสาขา, แพน คลินิก ทุกสาขา, พฤษภา คลินิก, Au Bon Pain ทุกสาขา, Iberry Homemade ทุกสาขา, Café De Tu ทุกสาขา, Mc Café ทุกสาขา, Ka-nom Fasion Bakery ทุกสาขา, In & Out เซ็นทรัลพลาซ่า-เซ็นทรัลพลาซ่า-เซ็นทรัลพลาซ่า-เซ็นทรัลพลาซ่า, True Café, Loghme, Absolute Yoga สตูดิโอทุกสาขา, Body Shape ทุกสาขา, Marie France ทุกสาขา, Fitness First ทุกสาขา, Bangkok Dance ทุกสาขา, สถาบันสอนภาษา เอ.ยู.เอ. **Showroom & Hotel** : Toyota 100 Showrooms ทั่วกรุงเทพฯ, Honda 80 Showrooms ทั่วกรุงเทพฯ, เบนซ์ของหล่อ, โชว์รูม BMW, Index Living Mall ทุกสาขาทั่วกรุงเทพฯ, โรงแรมโซฟิเทล เซ็นทรัลแกรนด์, โรงแรมปทุมวัน ปริ้นเซส, โรงแรมไมเวท ทุกสาขา **Other** : โรงภาพยนตร์ในเครือเอเพ็กซ์ สกาล่า-ลิโด สยามสแควร์, โรงพยาบาลชั้นนำหลายแห่ง

*** ข้อเขียนและภาพในนิตยสาร วูแมน พลัส สงวนลิขสิทธิ์ตามกฎหมาย ห้ามนำไปเผยแพร่ซ้ำ ไม่ว่าจะเป็นส่วนหนึ่งหรือทั้งหมด ยกเว้นได้รับการยินยอมเป็นลายลักษณ์อักษรจาก บริษัท จีเอ็ม มัลติมีเดีย จำกัด (มหาชน)



"หม ๒ ก่องห้ แอปห้ใจแห่หค้"

Chawon ๒๕๖



"ทุกเช้า...แอป
ต้องการความสดชื่น"

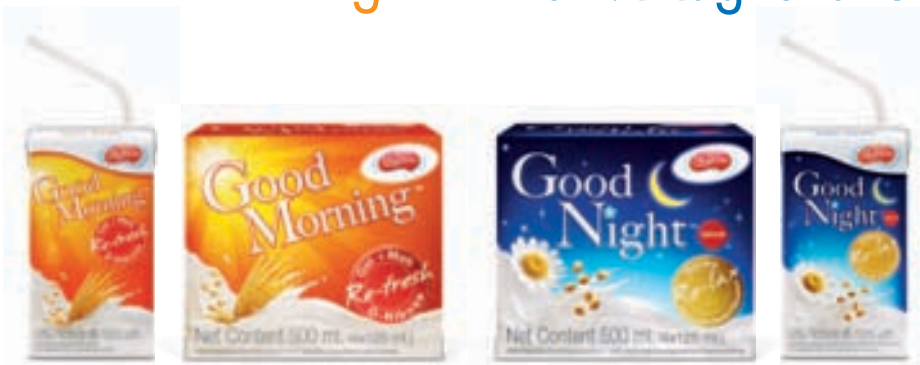


"เลิกงานเหนื่อยๆ...แอป
ชอบทำอะไรที่ทำให้รู้สึกดี"



เครื่องดื่มนม ๓รา
F&N Magnolia Good Morning

เครื่องดื่มนมไขมันต่ำ ๓รา
F&N Magnolia Good Night 



1

อ่าน



หลากหลายเรื่องรักจากสำนักพิมพ์อรุณ
'มนต์ชะตา'-ซอมนี่
พบการตามหาความลับ (รัก)
ในดินแดนแห่งสงคราม และความรักสุด
อลหม่านท่ามกลางฟ้าใต้
ทะเลสีครามใน 'ลิขิตรักร้าย'-ชมจันทร์

2

เที่ยว

'งานเทศกาลบอลลูนานานาชาติ และกีฬา
ดิน น้ำ ลม ไฟ 'เฉลิมพระเกียรติฯ'
5 ธันวาคมหาราช' ระหว่างวันที่ 2-6 ธ.ค.
ณ เขื่อนขุนด่านปราการชล จังหวัดนครนายก



3

ร่วม

ปาร์ตี้คอนเสิร์ตริมทะเล 'Mai on the
beach' พร้อมแขกรับเชิญพิเศษ
โจ-ก๊อง, โตโน่ The Star 6 และ
Thaitanium หลังคอนเสิร์ตแดนซ์กัน
ให้มันสุดๆ แบบไม่มีเบรกกับดีเจกฤษกร
ภูมिरัตน และดีเจ โบ-ธนากร 18 ธ.ค. นี้ ที่
โอเชียน มารีน่า ยอร์ช คลับ พัทยา ซ็อบตรั้ได้ที่
ไทยทิคเก็ตเมเจอร์

4

มัน

ตลอด 2 วัน 2 คืน กับเทศกาลดนตรีที่ มัน ใหญ่ มาก 'Big Mountain Music Festival'
พบศิลปินกว่า 500 ชีวิต และดนตรีทุกแนว 10-11 ธ.ค. นี้ ที่ไบนันซ่า เขาใหญ่

5

ดู



ภาพยนตร์เพื่อสร้างความประทับใจร่วมกันในช่วงวันหยุด
พร้อมกันทั้งครอบครัวกับภาพยนตร์เรื่อง 'Inception, Shrek Forever
After, Despicable Me และ Vampire Suck' ในรูปแบบดีวีดี

6

ซื้อ

ของขวัญ ของที่ระลึกสำหรับเทศกาลแห่งความสุขส่งท้ายปี ในงาน 'Thailand Bestbuys 2010'
ที่ศูนย์การประชุมแห่งชาติสิริกิติ์, 'งานแสดงสินค้าเทศกาลต้อนรับปีใหม่ 2554' ที่อิมแพค อารีน่า
เมืองทองธานี ฮอลล์ 1-5 และ 'งานเทศกาลให้หนังสือเป็นของขวัญ ครั้งที่ 1' ฮอลล์ 6
ระหว่างวันที่ 3-12 ธ.ค.

7

ชม



พิพิธภัณฑ์หุ่นขี้ผึ้งที่ผู้คนทั่วโลกชื่นชอบ
'Madame Tussauds BANGKOK'
เปิดให้เข้าชม 4 ธ.ค. 53-31 ม.ค. ปีหน้า
ณ สยามดิสคัฟเวอร์ ชั้น 6
ซื้อตั๋วได้ที่ไทยทิคเก็ตเมเจอร์
WP

7th
heaven





BEGINS

..... **SOON**

CENTRAL: BANGNA, PINKLAO ROBINSON: PHUKET, CHIANGMAI, UDONTHANEE, SRIRACHA, FASHION ISLAND

Joke



“ไม่มีคำว่าล้มเหลว
ถ้าคุณมีความสุข
ในขณะที่ลงมือทำ”
โอบปราห์ วินพริย์

ความลับแตก

สามี : ที่รัก...ถ้าผมตาย คุณจะแต่งงานใหม่ไหม?
ภรรยา : น่าจะแต่ง คุณก็รู้นี่ฉันกลัวความเหงา
สามี : แล้วคุณจะให้สามีใหม่ของคุณ มาขับสปอร์ตของผมไหม?
ภรรยา : ก็คงให้ขับ
สามี : แล้วชุดสูทแสนแพงของผมล่ะ คุณจะยกให้เขาใส่ไหม
ภรรยา : คงไม่หรอก เพราะเขาเรียกว่าคุณ อู๋บัส!!

vox-pop

ของขวัญปีใหม่ ที่คุณอยากได้



อยากให้แฟนพาไปโอดรမ် (Tandem Skydive) ค่ะ เพราะแฟนชอบโอดร่มมาก อยากลองสัมผัสด้วยตัวเองว่ามันน่าประทับใจอย่างไร
ปิยภัทร ดั่งเพชร
26 ปี, Web Programmer



อยากได้กระเป๋าใบใหม่ ปลอดภัย ตัวเอง แทนใบเก่าที่ถูกรีด และอยากให้ทุกคนมีความสุข อะไรที่ไม่ดีหรือผิดพลาดไปในปีก่อน ก็เอามาปรับปรุงและเริ่มต้นกันใหม่ค่ะ
วาสนา มีมงคล
22 ปี, ธุรกิจส่วนตัว



อยากได้กล้องโฟลารอยด์ ไว้บันทึกภาพความทรงจำกับเพื่อนๆ ก่อนเรียนจบและแยกย้ายกันไปทำงานค่ะ
มิลดา สุวรรณทินประภา
21 ปี, นักศึกษา



อยากได้นาฬิกา เพราะรู้สึกว่าคุณค่าของตัวเองไม่ค่อยตรงเวลาเอาซะเลย
จิตตินันท์ ยิ่งยงยุทธ
23 ปี, Sales Representative

Share

บ้านจิตอาสาขอเชิญชวนผู้ที่สนใจมาเป็นอาสาสมัคร 'เปเปอร์เรนเจอร์' ทำสมุดเรียนจากกระดาษ A4 ที่ใช้แล้ว ให้น้องๆ ที่ขาดแคลนในกิจกรรม 'ร่วมแบ่งปันแรงกายแรงใจ และเวลา มาเป็นอาสาสมัครทำสมุดเพื่อน้องๆ กัน' เข้าร่วมเป็นอาสาสมัครได้ตั้งแต่วันนี้-27 ธ.ค.
จัดกิจกรรมทุกวันเสาร์ ติดตามรายละเอียดได้ที่ <http://www.paperranger.co.cc>



1.33

ผลสำรวจจากเว็บไซต์จัดหาคู่พบว่า ผู้หญิงสเปนเป็นผู้หญิงที่เจ้าชู้ที่สุดในโลกออนไลน์ โดยจะเป็นฝ่ายขอลัดเดทกับผู้ชายก่อน 1.33 ครั้งต่อเดือน อันดับรองลงมา ได้แก่ ไปแลนด์ สาธารณรัฐโดมินิกัน และอิตาลี ตามลำดับ

42

ผลิตภัณฑ์อิเล็กทรอนิกส์ที่คนอยากได้เป็นของขวัญมากที่สุดในช่วงปีใหม่นี้ ได้แก่ ผลิตภัณฑ์ในเครือ Apple โดยกินส่วนแบ่งตลาดในกลุ่มผลิตภัณฑ์เดียวกันสูงถึงร้อยละ 42 และที่ต้องการมากที่สุด ก็คือ iPhone

2

กลุ่มวัยรุ่นชาวอังกฤษที่นิยมคุยกันผ่านทางเฟสบุ๊ค และทวิตเตอร์ หรือที่เรียกว่า กลุ่มเฟสบุ๊คเจเนเรชั่นเป็นกลุ่มที่มีความเหงามากที่สุด 1 ใน 3 ของวัยรุ่นกลุ่มนี้กล่าวว่ารู้สึกเบื่อกับวิถีชีวิตของตัวเอง ผลการวิจัยพบว่า ความเหงาทำให้มีโอกาสเสี่ยงต่อการเป็นโรคอัลไซเมอร์เพิ่มขึ้น 2 เท่า WP

ใหม่...ตู้เย็นซัมซุง กลอสซี่

9 ใน 10 ปีตยสารตกแต่งบ้านและไลฟ์สไตล์ชั้นนำยืนยันว่า ดีไซน์โดดเด่น และแนะนำให้ใช้*

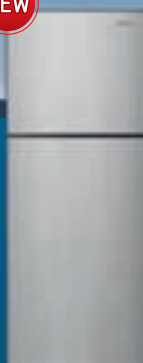


NEW



12.7 Q./360 ลิตร

NEW



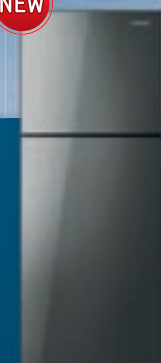
12.7 Q./360 ลิตร

NEW



11.8 Q./335 ลิตร

NEW



11.8 Q./335 ลิตร

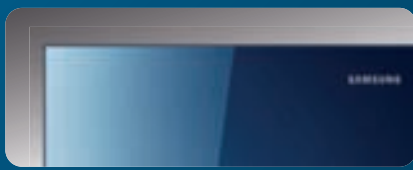


รางวัลความพึงพอใจจาก
ผู้บริโภคแห่งสหรัฐอเมริกา
J.D power and associates

*โครงการประเมินความนิยมเดือน สิงหาคม 2010

สวย อีกกฎแห่งดีไซน์ ลงตัวได้ในทุกพื้นที่

ตู้เย็นซัมซุง กลอสซี่ สไตล์โดดเด่นสะท้อนความเป็นคุณ ใ้พื้นที่ที่จำกัดไม่ใช่ข้อจำกัดของดีไซน์ ด้วยกระจกมินิวาวกลอสซี่สีน้ำเงินชนิดพิเศษ เฝี่ยมเรียบลงตัวในทุกพื้นที่ พร้อมเทคโนโลยีใหม่ที่คิดค้นเพื่อชีวิตมีสไตล์ ความลงตัวที่สมบูรณ์แบบแห่งดีไซน์และคุณภาพชีวิต



Glossy Surface
วัสดุพื้นผิวกลอสซี่สีน้ำเงินมินิวาว ครั้งแรกในวงการตู้เย็น



LED Lighting
ประหยัดพลังงานกว่าหลอดธรรมดา 20 เท่า ไม่ก่อให้เกิดความร้อน จึงคงความสดได้นานขึ้น



Coollever Zone Plus+
ช่วยรักษาระดับความเย็นและความชุ่มชื้นที่เหมาะสม ทำให้ผักผลไม้คงความสดได้มากกว่า



www.samsung.com/th

ศูนย์บริการซัมซุงสำนักงานใหญ่ อาคารศูนย์ 138 ถนนสีลม แขวงสุริยวงค์ เขตบางรัก กรุงเทพฯ 10500 โทร. 0-2689-3232 โทรสาร 1800-29-3232 แฟกซ์ 0-2689-3298



! HAPPENING! !

‘ให้สติ...สว่างในความมืด’ คติจาก Mansion 7

Mansion 7 คฤหาสน์มีสิ่งในย่านรัชดาที่รวมเอาความกลัวกับความเอ็นเตอร์เทนเข้าไว้ด้วยกันกับไลฟ์สไตล์ของคนรุ่นใหม่ภายใต้แนวคิด Boutique Thriller Mall ด้วยไอเดียของสาวสวย คุณภัทรา สหวัฒน์ หรือคุณก้อย ผู้ให้กำเนิด ‘เพลินวาน’ แหล่งท่องเที่ยวสุดฮอตฮิตที่หัวหิน จุดสนใจที่เด่นหราอยู่เหนือหัวทุกคนคือดวงจันทร์กลมโตที่เมื่อทุกคนก้าวเข้าไป สติจะมาและจะอยู่ในอารมณ์พร้อมเผชิญและเปิดรับสิ่งใหม่ๆ ในพื้นที่แห่งความกลัวนี้โดยจะแบ่งออกเป็น 3 โซนหลัก ได้แก่ Garden Area พื้นที่ร้านค้าที่คัดเลือกมาให้เหมาะกับคนที่ชื่นชอบความแปลกใหม่ Playground Area โซนเครื่องเล่นต่างๆ ที่ท้าทาย รวมถึง

ร้านอาหารที่มีเอกลักษณ์เฉพาะตัว และ Mansion Area คฤหาสน์ลึกลับสูง 3 ชั้นชื่อ Dark Mansion สถาปัตยกรรมแนวตะวันตกยุคล่าอาณานิคม ซึ่งถือว่าเป็นจุดเด่นของ Mansion 7 แห่งนี้เลยทีเดียว

‘Mansion 7’ เปิดให้บริการทุกวัน อาทิตย์-พฤหัสบดี เปิด 12.00-24.00 น. ส่วนศุกร์-เสาร์ เปิด 12.00-02.00 น. ในส่วนของกาเข้าชม Dark Mansion คิดค่าบริการคนละ 180 บาท www.themansion7.com (Dark Promotion : วันนี้-31 ธันวาคม 2553 ตั้งแต่เวลา 12.00-17.00 น. สามารถเข้าชม Dark Mansion ในราคา 150 บาท)



! ROYAL !

ชุดเจ้าสาว ขอว่าก็เจ้าหญิง

หัวใจของกลุ่มดีไซน์เนอร์ชุดเจ้าสาวชาวอังกฤษแทบจะหยุดเดิน เมื่อต้องรอลุ้นว่าผู้ใดจะได้สิทธิ์ในการออกแบบชุดให้กับ ‘เคท มิดเดิลตัน’ คู่หมั้นของเจ้าชายวิลเลียมที่กำลังเตรียมตัวเข้าพิธีอภิเษกสมรส ณ กรุงลอนดอน ในปี 2011 กูรูชุดเจ้าสาวต่างออกมาให้ความเห็นกันว่า ชุดที่ออกแบบมาอย่างคงเอกลักษณ์ที่โดดเด่นสมศักดิ์ศรีของราชวงศ์อังกฤษ และมาพร้อมกับความโมเดิร์นคลาสสิก แถมยังต้องเป็นชุดที่เธอพึงพอใจอีกด้วย งานนี้เหล่าดีไซเนอร์คนดังคงกำลังรอลุ้นจนตัวโก่งอยู่แน่



! TECHNOLOGY !



นาฬิกาสุทธรุ คู่คุณผู้ชาย

WP ฉบับเดือนธันวาคมนี้ สาวๆ มาส่งต่อความสุขให้ชายหนุ่มที่รักของคุณด้วยของขวัญชิ้นพิเศษกับนาฬิการะดับลักซ์ชัวร์ ให้เป็นสื่อกลางแทนความรักกับราคาเฉียดล้านเท่านั้นเองค่ะ

นาฬิกาสวีตเซอร์เลนด์ ‘Carl F. Bucherer’ รุ่น Patravi EvoTec Power Reserve ระดับ ‘Evolution Technology’ ภายใต้ออกแบบ Smart SimPlexity โดดเด่นด้วยกลไกอัตโนมัติ คาลิเบอร์ CFB A1002 แบบ In-house และมาตรฐานระดับพลังงานสำรองขนาดใหญ่ที่พาดตั้งแต่ 2-4 นาฬิกา พร้อมการแสดงวันและวันที่แบบ Big Date ราคา 831,600 บาท จำหน่ายที่ ชั้น 1 สยามพารากอน และชั้น 3 เซ็นทรัล ซิดลม



กระเป๋าทรงคลัตช์ หมี่แพนด้าจากร้าน ST.JAMES เป็นคริสตัล สวารอฟสกีล้วนทั้งใบ ราคา 40,990 บาท



! FASHION !

‘เอเชีย’ ฆาตบนโลกาเฟชั่น

แฟชั่นเอเชียไม่ว่าจะไทย จีน ญี่ปุ่น ต่างก็มาแรงแข่งโค้งในคอลเลคชั่น Spring/Summer 2011 ที่ Paris Fashion Week และเรื่องที่ทำให้เอาเซอร์ไพรส์คือคอลเลคชั่น ของหลุยส์ วิตตองที่ปล่อยบรรดาสิ่งลึกลับออกมาโลดแล่น โดยเฉพาะ ‘แพนด้า’ ที่น่ารักน่าหยิกเอาใจสาวจีน ซึ่งมาร์ก จากอบส์ได้เล่าถึงคอลเลคชั่นนี้ว่าได้รับแรงบันดาลใจมาจาก Art Deco, Art Nouveau และ Orientalism “จริงๆ แล้ว ผมไม่ได้ต้องการอะไรที่เป็นธรรมชาติ สิ่งที่ผมต้องการคือทุกอย่างออกมาดูดีมีสไตล์แบบเวอร์ๆ” และที่เห็นได้ชัดเจนในคอลเลคชั่นนี้ อีกอย่างหนึ่งคือ กระเป๋าทรงคลัตช์ตกแต่งหรูหราด้วยคริสตัลสวารอฟสกี เดินอวดไปพร้อมกับชุดจีนทรงที่เพ้า ชุดญี่ปุ่นทรงกิโมโน รวมทั้งชุดใจกระเบนแบบไทย โดยบนรันเวย์ครั้งนี้แบรนด์ต่างๆ ยังขนควรวานซูเปอร์โมเดลหน้าหมวยขึ้นไป ผงาดบนเวทีจำนวนมากเป็นประวัติการณ์ ทั้งหมดนี้เป็นเพราะบรรดาเสื้อผ้าแบรนด์ดังหวังจะผูกมิตรกับพญามังกร ด้วยเหตุชาวจีนซึ่งมีกำลังซื้อสูงอยู่นั่นเอง สาวๆ WP หน้าหมวย สวย ขาว นี่เป็นเวลาของเราแล้ว! WP

Piano Gift festival

เปียโนยามาฮา
โปรโมชั่นสุดพิเศษ

ต้อนรับเทศกาลของขวัญ
มอบความสุขด้วยเสียงเปียโน
ให้เลือกผ่อน 0%

สูงสุด 18* เดือน หรือ
เลือกรับคูปองเรียนฟรี
มูลค่าสูงสุด 30,000* บาท

วันนี้ - 26 ธ.ค. 53

.....
ผ่อน 0% 18* หรือ คูปองเรียนฟรี
เดือน เดือน มูลค่า 30,000*
.....



Promotion
10 ผ่อน 0%
เดือน
หรือ
คูปองเรียนฟรี
มูลค่า
12,000.-



Promotion
10 ผ่อน 0%
เดือน
หรือ
คูปองเรียนฟรี
มูลค่า
20,000.-

Special Offer

แกรนด์เปียโน
Disklavier E3
รุ่น DGB1K E3

อัพโรท์เปียโน
รุ่น U1PE

* โปรดตรวจสอบเงื่อนไขรายการส่งเสริมการขาย ณ จุดจำหน่าย

www.yamaha.co.th

รายละเอียดและเงื่อนไขรายการส่งเสริมการขาย

ลูกค้าเลือกซื้อของสมนาคุณ หรือ เลือกผ่อนชำระ: เพียงอย่างเดียวหนึ่งเท่านั้น / คูปองเรียนฟรี สามารถนำไปใช้แทนเงินสดสำหรับเรียนเปียโน หรือ อีเลคโคนที่ โรงเรียนดนตรีสยามกมลการ สถาบันดนตรียามาฮา และเครือข่ายทั่วประเทศ / คูปองเรียนฟรีและของสมนาคุณ ไม่สามารถนำมาเป็นส่วนลดสินค้า หรือ เปลี่ยนเป็นเงินสดได้ / คูปองเรียนฟรี ไม่รวมถึงค่าตำราเรียนและอุปกรณ์การเรียนอื่นๆ / การผ่อนชำระให้เป็นไปตามเงื่อนไขของบริษัทฯ ซึ่งต้องชำระรายงวด / ระยะเวลาส่งเสริมการขายตั้งแต่วันที่ 26 ธันวาคม 2553 / คูปองเรียนฟรี ใช้ได้ตั้งแต่วันที่ 26 ธันวาคม 2554 / บริษัทฯ ขอสงวนสิทธิ์ ในการเปลี่ยนแปลงสินค้าและของสมนาคุณ โดยไม่ต้องแจ้งให้ทราบล่วงหน้า

ที่โรงเรียนดนตรีสยามกมลการ
ทุกสาขา ทั่วประเทศ



โรงเรียนดนตรีสยามกมลการ
สถาบันดนตรียามาฮา



เรื่อง : Natsiree

Healthy Hand & Nail

ส่วนหนึ่งในร่างกายที่ใครหลายคนมักจะมองข้าม ไม่ให้การดูแลก็คือ มือ และเล็บ ซึ่งเป็นส่วนที่ต้องทำงานหนักมาตลอดทั้งวัน ไม่ว่าจะเป็นการใช้คอมพิวเตอร์ หรือการถือของหนักๆ แล้วไหนจะยังมีเล็บมือที่คุณสาว ๆ คอยแต่งเติมสีสันลงไปจนลืมดูแลสุขภาพให้กับมันเสียสนิท WP ฉบับนี้มีวิธีการดูแลมือและเล็บง่ายๆ ให้ลองนำไปปฏิบัติตามกันดูคะ เริ่มจากการทำความสะอาดด้วยการใช้แปรงขนนุ่มกับสบู่ถูเบาๆ โดยเฉพาะบริเวณซอกเล็บ แล้วล้างออกด้วยน้ำอุ่น จากนั้นทาครีมบำรุงมือและเล็บ นวดประมาณ 3-5 นาที เพื่อกระตุ้นการไหลเวียนโลหิต และการทำงานของต่อมสร้างเล็บ ทำทุกวัน หลังอาบน้ำเพื่อการซึมซาบที่ดี แค่นี้ก็จะทำให้คุณมีผิวมือที่เนียนนุ่ม ไม่หยابกระด้างอีกต่อไป



1. Cymbopogon Hand Cream จาก Harnn (ราคา 790 บาท)
2. Sweet Dear Hand จาก Ettusais (สอบถามราคาได้ที่เคาน์เตอร์เอ็ดดูเชลล์)
3. Hand and Nail Cream Trio จาก H2O (ราคา 980 บาท) **WP**

Best Choice

ความงามที่ได้จากออสเตรเลีย



จึงใจ้ หมิโคอล่า สัตว์เลี้ยงลูกด้วยนมขนฟูแสนน่ารักที่มีกระเป๋าน้ำท้อง เมืองซิดนีย์ศูนย์กลางการค้า เป็นเมืองท่องเที่ยวที่สำคัญและได้รับการยกย่องเป็นเมืองหนึ่งที่สวยงามและน่าอยู่ที่สุดในโลก

โอเปราเฮาส์สถาปัตยกรรมรูปทรงเปลือกหอยอันเลื่องชื่อของประเทศออสเตรเลีย ใช้จัดแสดงดนตรีและกลายเป็นมรดกของโลก ที่กล่าวมานี้ล้วนเป็นสิ่งที่มีคุณค่าอยู่เพียงที่ประเทศออสเตรเลียเท่านั้น แต่คุณรู้หรือไม่ว่านอกเหนือจากสิ่งทีกล่าวมาทั้งหมดแล้ว ที่ประเทศออสเตรเลียยังมีความงามที่นำคั้นนามากอย่างหนึ่ง เป็นความงามที่มาจากคุณค่าของพืชพรรณธรรมชาติ ที่ช่วยให้คุณมีผิวที่สะอาดใส พืชสมุนไพรที่วามานี้ คือ 'ทีทรี' หรือ 'ชาออสซี่'

ตามหลักฐานที่ปรากฏ พลเรือเอก เจมส์คุก สหราชอาณาจักรจากประเทศอังกฤษ เป็นผู้ค้นพบพืชสมุนไพรดังกล่าว และตั้งชื่อตามรูปทรงที่คล้ายต้นชาจึงเรียกว่า 'ทีทรี' ท่านได้สังเกตเห็นชนพื้นเมืองนำใบทีทรีมาบดขยี้เพื่อรักษาแผลสด และป้องกันการติดเชื้อของไวรัสและแบคทีเรียได้ดี

ต่อมาไม่นาน ดร.เออาร์ เพนโฟลด์ นักเคมีผู้มีชื่อเสียงของรัฐบาลออสเตรเลียได้ทำการวิจัยถึงคุณสมบัติของ Tea Tree Oil สารสกัดจากต้น Tea Tree พบว่าสามารถช่วยกำจัดเชื้อจุลินทรีย์ทั้ง 3 ชนิด ทั้งแบคทีเรีย เชื้อไวรัส และเชื้อรา ทั้งยังปลอดภัยข้างเคียงใดๆ ทั้งสิ้น ด้วยประสิทธิภาพดังกล่าว ชาวออสเตรเลียจึงพากันตื่นตาตื่นใจ พากันเรียก 'A Medicine Chest In A Bottle' (ตู้ยาที่บรรจุในเพียงขวดแก้ว)

สารสกัด Tea Tree Oil จากต้นชาออสซี่ เป็นอีกหนึ่งความมหัศจรรย์ที่ค้นพบได้แต่เฉพาะในประเทศออสเตรเลีย Tea Tree Oil จึงเป็นส่วนผสมสำคัญของเครื่องสำอางในออสเตรเลียและแบรนด์ดังทั่วโลกหลายชนิด รวมถึงแบรนด์ Tea Tree ของประเทศไทยที่ได้นำมาเป็นส่วนผสมหลักในผลิตภัณฑ์ทั้งโฟมล้างหน้าและครีมอาบน้ำ ช่วยทำความสะอาดผิวได้อย่างล้ำลึก และลดการสะสมจากเชื้อแบคทีเรีย อันเป็นสาเหตุของการเกิดสิวอย่างได้ผล พร้อมปกป้องผิวจากมลภาวะแดด และฝุ่นควัน ช่วยให้ผิวสะอาด กระจ่างใส



THE SECRET OF NATURE

ความลับหน้าใส... จากธรรมชาติ จากผลิตภัณฑ์ภายใต้แบรนด์ ทีทรี

จึงนับได้ว่าเป็นคุณค่าจากพืชสมุนไพรธรรมชาติที่เราได้คัดสรรและบอกต่อสิ่งดีๆ เพื่อให้กับคุณ



GoodSkin Labs ฉลองเทศกาลแห่งของขวัญ

GoodSkin Labs ขอมอบของขวัญสุดพิเศษ ในเทศกาลแห่งความสุข ด้วยราคาพิเศษ ที่ได้สร้างสรรค์มาให้เลือกถึง 5 ชุด เพื่อช่วยดูแลปกป้องผิวของคุณสาว ๆ ทุกคน



Set 1: GSL X'Mas 2010 set

Tri-Aktiline ขนาด 30 มิลลิลิตร Eyliplex- 2 ขนาด 20 มิลลิลิตร
และ Smooth 365 เซรั่มสูตรเข้มข้น ขนาด 30 มิลลิลิตร

ราคาพิเศษ 4,900 บาท

Set 2: Brightening set 2010

Lumecin ขนาด 40 มิลลิลิตร
และ Smooth 365 เซรั่มสูตรเข้มข้น ขนาด 30 มิลลิลิตร

ราคาพิเศษ 3,400 บาท



Set 3: Eye Care set 2010

Tri-Aktiline ขนาด 30 มิลลิลิตร
และ Eyliplex- 2 ขนาด 20 มิลลิลิตร

ราคาพิเศษ 3,500 บาท

Set 4: Tri Aktiline total face special set

Tri-Aktiline ขนาด 30 มิลลิลิตร
และ Tri-Aktiline Total Face ขนาด 50 มิลลิลิตร

ราคาพิเศษ 3,400 บาท



Set 5: Deluxe Value set

Tri-Aktiline ขนาด 30 มิลลิลิตร
และ Smooth 365 เซรั่มสูตรเข้มข้น ขนาด 30 มิลลิลิตร

ราคาพิเศษ 3,400 บาท

ณ คาเฟ่เตอร์ GoodSkin Labs

เซ็นทรัล ซิดลม, ลาดพร้าว, บางนา, พระราม3, ปิ่นเกล้า, พาราไดซ์, เอ็มโพเรียม, เดอะมอลล์ บางกะปิ, บางแค, โรบินสัน จอมเทียน และ พาราไดซ์ พาร์ค

www.facebook.com/goodskinlabsthai

www.twitter.com/GoodSkinLabsTh

Best Beauty Buys of 2011



Dramatic Colors

14 beauty gift guide

เรื่อง : CanDy

สีที่ให้อารมณ์ดราม่าสุดร้อนแรงบนเวทีที่สร้างสรรค์เพื่อปีวดีเทรนต์ AW 2010 โดยเฉพาะต้องยกตำแหน่งให้ 'สีแดง' ผู้ที่ชนะเลิศนำทุกสีบนเรียวกปากของสาวมันบวกกับ 'สีเทาดำ' โทนอันบนลุคสโมกเกียสสีด้าสนิทที่คุ้นเคยกันอยู่แล้วในซีซั่นนี้ของทุกปี สร้างความรู้สึกทรงพลังปนความเช็กซีที่ร้ายมารยาสวมบทบาทเป็นสาวทรงเสน่ห์ ปราดเปรี้ยว มาดมั่นแต่ยังคงไว้ซึ่งลุดเฟมินีนอ่อนไหวเจ้าน้ำตา เมื่อถึงตรงนี้ไม่ว่าสาวคนไหนคงนึกย้อนไปในภาพบทบาทการแสดงสุดดราม่าแสนชัดเจนของ Catherine Zeta-Jones ในเรื่อง Chicago ปี 2002 เธอมาพร้อมเทคนิคแต่งดวงตาโดยใช้เปลือกตาบนด้วยสีทองแดง และสีน้ำตาลที่ขอบตาล่าง รวมทั้งสาวอีกคน Liv Tyler จากบทบาทเรื่อง Armageddon ปี 1998 ที่ทำให้เธอกลายเป็นดาวรุ่งพุ่งแรงในช่วงข้ามคืนด้วยเรียวกปากสีแดงเบอร์รี่สีม้าเสมอดัดกับใบหน้าใไลกระจ่าง

“RED is a passionate color.”

แดง + ดำ : แสดงพลังและความฮึกเหิม ความกระฉับกระเฉง คล่องแคล่ว และทรงพลัง ทำให้สาว ๆ สีน้เป็นทีปรารถนาของผู้ที่พบเจอ



NARS NAIL POLISH COLLECTION (Limited Edition) ยาทาเล็บสีน้ำเงินดำ ราคา 600 บาท
gift tip : สีน้ำเงินดำเป็นสีที่แสดงถึงความสม่ำเสมอ ความแข็งแรง ความเป็นผู้นำ และความเย็น



NECKLACE ROUGE (Limited Edition Christmas) จาก ANNA SUI สร้อยคอคริสตัล Swarovski ลิปกอลอส ราคาสอบถามที่เคาน์เตอร์
gift tip : สร้อยคอ หมายถึงการทำงานร่วมกัน แสดงถึงความรัก

Air of Style Scent Concentrate จาก M.A.C หัวน้ำหอมแบบแนวซ์ ราคา 1,440 บาท
gift tip : สาวที่ปลื้มสีด้า บอกได้ว่าคุณเป็นคนที่ชอบแสดงออกว่ามีความมั่นใจมาก ทั้ง ๆ ที่ข้างในใจคุณอ่อนไหว แต่คุณเลือกที่จะไม่แสดงออก



BELLE D'OPIUM น้ำหอมแนวออเรียนทัลกลิ่นพีช จาก YVES SAINT LAURENT ขนาด 90 ml. 3,000 บาท
gift tip : พีช หมายถึงความจริงใจและความชื่นชมที่คุณมีให้แก่เขาหรือเธอ



Make Up For Ever MOULIN ROUGE Artist Lipstick (Limited Edition) ลิปสติคสีแดง ราคา 1,080 บาท
gift tip : ของขวัญสีแดง ข้างเป็นสีที่เด่นและสะดุดตาเหลือเกิน ดังนั้นคนที่ใส่จะต้องเป็นคนมั่นใจในตัวเอง



EA Diamonds X'mas Set จาก Giorgio Armani ประกอบด้วย EA Diamonds EDP, Body Lotion และ Shower Gel ราคาพิเศษ 3,850 บาท จาก 4,450 บาท
gift tip : สบู่เหลวทำให้เขารู้สึกว่าคุณรักและปรารถนาในตัวเขามากเหลือเกิน



Day to Night Palettes อายแชโดว์จาก BOBBI BROWN บรรจุอยู่ในตลับดำขลิบทองสุดคลาสสิก ราคาสอบถามที่เคาน์เตอร์
gift tip : เครื่องสำอาง หมายถึงการได้รับการปกป้อง และการมีภาพลักษณ์ที่ดี

WP Beauty ฉบับนี้อะยากเอาใจสาว ๆ ด้วยขบวนพาเหรดบิวตี้โปรดักท์ที่มาเพื่อส่งต่อความสุขผ่านของขวัญให้กับคนที่คุณรักโดยเฉพาะให้กับคุณผู้หญิงอย่างเรา ๆ หากเราเลือกสิ่งของที่มีความหมายตรงกับบุคลิกลักษณะหรือรสนิยมของเธอคนนั้น ของขวัญที่ให้กับจะมีค่าสมตั้งใจที่เธอปรารถนามากขึ้น เหมือนที่ WP จะขอยกเอาฮีโร่อินเทอร์เน็ตแห่งปีมาสร้างความสุขให้สาว ๆ ร่วมฉลองช่วงเวลาแห่งความสุขของปีใหม่!



Eye & Cheek Palette Reindeer Kiss
XXXX Palette จาก shu uemura
ตลับแต่งหน้าทั้งเปลือกตาและพวงแก้ม
ราคา 3,400 บาท

gift tip : สีเขียวเทอร์ควอยซ์
สีเขียวหน้าทะเลเป็นสีนำโชค
มีอำนาจคุ้มครองป้องกัน และ
บันดาลความสุข



Peach & Willowbark Deep
Pore Scrub จาก Burt's Bees
สครับเนื้อพีช www.burtsbees.co.th

gift tip : สครับเหมาะที่จะเป็นของขวัญ
เพื่อแสดงความยินดี และให้กำลังใจกับผู้ที่กำลัง
จะเริ่มต้นชีวิตใหม่



พลังแห่งจินตนาการและพลังสร้างสรรค์ที่หลุดออกจากกรอบเดิม ๆ ของ
สี่แนววินเทจสะท้อนบนสไตล์ของสาว Retro หรือสาวย้อนยุคช่วงปี 1920s
ถึง 1980s ซึ่งเมคอัพโทนสีเหลืองไข่ไก่ นู้ด ชมพูพีช เขียวพาสเทล และ
ฟ้าสดใส จะกลับมาอีกครั้ง โดยเฉพาะ 'สีม่วงโลแลค' ที่จะย้อนกลับมา
แรงสุดแห่งซีซั่น AW นี้ และดารารออลสตาร์สาวสวยที่มีสไตล์วินเทจ
ชัดเจนสุดคงต้องยกให้ Renée Zellweger จากเรื่อง Down with Love
ปี 2003 ที่ย้อนเนื้อเรื่องกลับไปช่วงปี 1960s ยุค Post-feminist และ
Kate Winslet ในบทบาทเรื่อง Revolutionary Road ปี 2008 ที่สะท้อน
ถึงอารมณ์ความรู้สึกที่หลากหลายของสาวยุค 50s รวมถึงสาวสีนี้เต็มไป
ด้วยจินตนาการและการริเริ่มสิ่งใหม่ๆ แสดงถึงความฉลาดปราดเปรื่อง
ซึ่งเธอทั้งสองคนได้เพิ่มกลิ่นอายแห่งวินเทจให้อบอวลในซีซั่นนี้

โดยระบายเรียบปากนู้ดอมชมพู ผสมผสานไปกับดวงตามเข้ม
ด้วยดินสอเขียนขอบตาสีม่วงดำทำงบนและล่างก็จะมีลูกที่ดูหวาน
สนุกสนาน แถมยังเหมือน 'หยินหยาง' ที่สร้างความสมดุลสื่อถึงความ
สงบ เยือกเย็น จริงใจ เรียบง่าย และมีระบบระเบียบอีกด้วย **WP**

Coach Eau de Parfum Spray ความหอมของดอกไม้
ขนาด 50 ml. ราคา 3,400 บาท

gift tip : น้ำหอมกลิ่นดอกไม้ จะเป็นสัญลักษณ์
ของความรัก และปรารถนาดีที่จะเห็นผู้รับมีความสุขใจ



Valentino Rock N' Rose
ได้รังสรรค์น้ำหอมในไลน์ 'Pret
a Porter' ขนาด 90 ml. ในราคา
3,600 บาท

gift tip : น้ำหอมเป็น
สัญลักษณ์ของความมี
เสน่ห์ และความ
ปรารถนาดี ผู้ที่ชอบ
ชื่อน้ำหอมเป็นของ
ฝากแก่คนรอบข้าง
มักเป็นคนรสนิยมดี
มีเสน่ห์ และห่วง
ภาพลักษณ์ของตนเอง

Limitless Eye Liner จาก
smashbox อายไลน์เนอร์เนื้อครีม
สูตรกันน้ำสี Black Violet และ
สี Peacock ราคา 950 บาท

gift tip : การมอบอายไลน์เนอร์
สีม่วงไวโอเล็ตแก่คนที่คุณรัก
เป็นการบอกความห่วงใยที่สะท้อน
ให้เห็นได้ผ่านดวงตา



FaY's Nail Polish ยาทาเล็บสีวินเทจ
ราคาขวดละ 199 บาท หาซื้อได้ที่ MBK
ร้านจ๊ะจ๋าจัน ชั้น 1 โทร. 085-922-3555

gift tip : ยาทาเล็บสีสวยสดใส
เหมือนความรักที่สดใส ร่าเริง และยั่งยืน



Jurlique Rose Love Balm บาล์มคืนความชุ่มชื้น
สูผิวจาก Jurlique ขนาด 15 ml. ราคา 590 บาท
gift tip : ผลิตภัณฑ์บำรุงผิวเป็นของขวัญที่สื่อถึง
การต้องการจะดูแล และปกป้องคนที่รับตลอดไป

WP ขอยกขบวนความสวยงามบางชิ้น
มาให้เป็นของขวัญเล็กๆ น้อยๆ
แก่คุณสาว ๆ คลิกเข้าไปดูคติกกา
www.facebook.com/#!/womanplus
เริ่มเล่นเกมตั้งแต่วันที่-15 ธันวาคมนี้:

16 WP fashion spy

+

เรื่อง : Lalana, Natsiree ภาพ : Sarin



High Street Trend

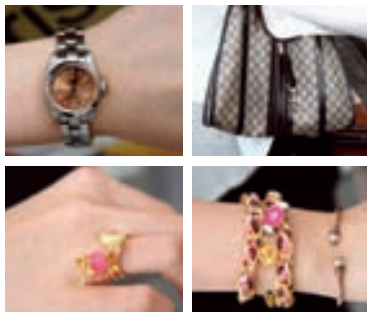
+

ชื่อ : ลิน่า
อาชีพ : นักศึกษากราฟิคดีไซน์
จากปารีส
กางเกง : Topshop
รองเท้า : Mellow Yellow
กระเป๋า : Chanel

Good Look at Good Health

+

เบลล์-กาญจนา จิงมานะกิจ
อายุ 18 ปี นักศึกษา
เสื้อ : JASPAL 1,975 บาท
กระเป๋า : คุณพ่อซื้อให้
กางเกง : 790 บาท
รองเท้า : JASPAL 3,000 บาท
นาฬิกา : คุณแม่ซื้อให้
สร้อยข้อมือ : คุณพ่อซื้อให้ 5,000 บาท
: Indy in Town 150 บาท
แหวน : 270 บาท



Ageless Style

+



วิว-ลักษณะประไพ หัสตินทร ณ อยุธยา
อายุ 22 ปี นักศึกษา
เดรสสีดำ : ZARA
แว่นกันแดด : Ray-Ban 7,000 บาท
แจ๊คเก็ตยีนส์ : สยาม 500 บาท
รองเท้า : ZARA 2,990 บาท
กระเป๋า : ของขวัญจากคุณแม่



หมิวบอกลา...ปัญหาซักผ้า เพราะคราบผงซักฟอกตกค้าง



1 วัตแรงดันอากาศละลายผงซักฟอก



2 เพิ่มพลังซักด้วยฟองอนุละหียด



3 สะอาดไร้คราบผงซักฟอกตกค้าง

ใหม่! **ecobubble** TECHNOLOGY

ครั้งแรกของเทคโนโลยีที่ใช้แรงดันอากาศและน้ำ ช่วยละลายผงซักฟอกเป็นฟองอนุละหียด ก่อนเข้าสู่ถังซัก ละลายหมดจดแม้ไม่ต้องใช้น้ำร้อน จึงนุ่มเนื้อผ้าได้มากกว่า ให้ผ้าสะอาดหมดจด ไร้คราบผงซักฟอกตกค้าง

NEW



ขนาด 8 Kg.
รอบปั่น 1400 รอบ/นาที

NEW



ขนาด 7 Kg.
รอบปั่น 1400 รอบ/นาที

DD Motor - เจียมน้ำแรงสั่นสะเทือน



www.samsung.com/th

ศูนย์บริการชั้นสูงสุดสำนักงานใหญ่ อาคารศูนย์นิเวศ 138 ถนนสีลม แขวงสุริยวงศ์ เขตบางรัก กรุงเทพฯ 10500 โทร. 0-2689-3232 โทรสาร 1800-29-3232 แฟกซ์ 0-2689-3298



18 WP trendy directories

+

เรื่อง : Lanlana



BALLY



เลือกซื้อของขวัญตอบแทนความรักของคุณพ่อที่แฟล็กชิปสตรีสุดหรูของแบรนด์ Bally ที่รวบรวมสินค้าสำหรับสุภาพบุรุษและสุภาพสตรี คุณภาพพรีเมียมจากสวิตเซอร์แลนด์ทั้งกระเป๋า รองเท้า และ Accessories อื่นๆ เช่น กระเป๋าตังค์ พวงกุญแจ เข็มขัด ฯลฯ พบกับคอลเลคชั่นลายทางอันเป็นเอกลักษณ์ของ Bally ที่เรียกว่า Train-spotting ทั้งหนังตัดต่อลายบนตัวกระเป๋าที่ดูเรียบหรูและน่าสนใจ และลายทางสีแดงขาวของ Bally ที่โลโก้ข้างในกระเป๋า ทั้งหมดล้วนเป็นงานฝีมือที่พิถีพิถัน สร้างสรรค์ด้วยวัตถุดิบชั้นยอดและดีไซน์ที่เปี่ยมไปด้วยพลัง

Price : 2,900-100,000 บาท

เวลาเปิด-ปิด : 10.00-22.00 น.

Bally : บริเวณชั้น 1 ศูนย์การค้า ดิ เอ็มโพเรียม ซอยปิ่นคอมเพล็กซ์



IZZUE

After 6



@Office



หาของขวัญให้รางวัลตัวเองด้วยแฟชั่นสตรีทแวร์ที่ร้าน IZZUE แบรินด์ผู้นำแฟชั่นของกลุ่มวัยรุ่นชายฮ่องกง เหมาะสำหรับหนุ่มสาวคนเมืองที่ชื่นชอบแฟชั่น ชอบการแต่งตัวที่มีเอกลักษณ์ บ่งบอกไลฟ์สไตล์ของตัวเอง สนุกกับการหยิบเสื้อผ้าและแอคเซสซอรี่ เช่น กระเป๋า เข็มขัด และผ้าพันคอสุดเก๋ มามิคซ์แอนด์แมตช์กับเสื้อผ้าคอลเลคชั่นล่าสุดในธีม Reality Chic สุดร้อนแรง ธีม Urban Simplicity เรียบหรูแต่ยังคงความโดดเด่นและทันสมัย ทำให้ผู้สวมใส่ดูเก๋ เท่ สมาร์ท ในสไตล์สตรีทแวร์อันเป็นเอกลักษณ์ของ IZZUE

Price : 990-25,000 บาท

เวลาเปิด-ปิด : 10.00-22.00 น.

IZZUE : ชั้น 1 ศูนย์การค้าเซ็นทรัลเวิลด์, ชั้น 2 สยามเซ็นเตอร์, ชั้น 4 เซ็นทรัล ชิดลม, ชั้น 2 เซ็นทรัล ลาดพร้าว และชั้น 3 เซ็นทรัล ปิ่นเกล้า WP



ใหม่

SPARKLE

SPARKLE WHITE™
TOOTHPASTE



หลงเสน่ห์
ฟันขาว
ด้วยยาสีฟัน
สปาร์คเคิล
ไวท์



สปาร์คเคิล ไวท์

ด้วยสูตรเฉพาะของสปาร์คเคิล ไวท์ เพื่อการดูแลอนามัย
ในช่องปากอย่างมีประสิทธิภาพ

- ✓ White Silica ช่วยทำให้ฟันขาว ขจัดคราบซากกาแฟ และคราบพลัค
- ✓ Q10 ป้องกันความเสื่อมของเหงือกและฟัน
- ✓ Vitamin C ป้องกันเลือดออกตามไรฟัน
- ✓ Xylitol ป้องกันฟันผุ
- ✓ Clove Oil ช่วยยับยั้งเชื้อแบคทีเรีย ลดการอักเสบของเหงือก
- ✓ Peppermint ช่วยให้ลมหายใจหอมสดชื่น
- ✓ Potassium Nitrate ลดการเสียวฟัน



“เสน่ห์สร้างได้...
ด้วยรอยยิ้ม”



ปรึกษาผู้เชี่ยวชาญเรื่องฟันขาว โทร. (02)736-0303



เรื่อง : Booz-zaa ภาพ : Sarin

จอย-ชลิกา ไทยเหนือ

เวิร์กก็ยังมีคนเก่งแห่ง Thai Rent A Car



หลายคนน่าจะเคยได้ยินชื่อ

บริษัท Thai Rent A Car ผู้ให้บริการรถเช่าที่มีสาขาทั่วประเทศ โดยเฉพาะจังหวัดที่มีสถานที่ท่องเที่ยววิเศษ และหนึ่งในทีมงานที่ขับเคลื่อน Thai Rent A Car ให้พุ่งทะยานไปข้างหน้าไม่หยุด ก็คือคุณจอย-ชลิกา ไทยเหนือ เวิร์กก็ยังมีคนเก่งคนนี้ค่ะ

+ ผู้หญิงทำงานกับเป้าหมายแสนท้าทาย

ในส่วนของการทำงานจอย เป็น Marketing Manager ดูแลเกี่ยวกับแผนการตลาดของบริษัท Thai Rent A Car ทั้งหมด ตอนนี้มีอยู่ 12 สาขาทั่วประเทศ ตามจังหวัดใหญ่ๆ เช่น อุตรดิตถ์ ขอนแก่น เชียงใหม่ ภูเก็ต สุราษฎร์ธานี ส่วนที่กรุงเทพฯ มีที่สุวรรณภูมิ และดาวนันทาวุธอยู่ที่เพชรบุรีค่ะ สิ่งที่ทำหายสำหรับงานด้านการตลาดก็คือ ทำอย่างไรจะเพิ่มยอดขายได้ตามเป้าหมายที่กำหนด แต่คิดว่าไม่น่าจะเกินความสามารถ เพราะมีทีมงานซัพพอร์ตที่เข้มแข็งค่ะ

+ บริหารงาน บริหารคน

เวลามีปัญหาบางคนจะชอบโทษว่า เพราะคนนั้นทำแบบนั้น คนนี้ทำแบบนี้ แต่จอยจะไม่ อย่ายไปพูดว่าคนนั้นทำอะไร แต่มองว่าเราจะแก้ปัญหายังไงมากกว่า คือ มองไปข้างหน้าว่าเมื่อเกิดปัญหานี้ขึ้นมาแล้วเราจะทำอย่างไรกับมัน อยู่บริษัทเดียวกันช่วยกันทำงานดีกว่า อย่ายไปเบลมกัน

+ กฎใจแห่งความสำเร็จ

จอยเชื่อว่า สิ่งที่คุณควรจะทำ คือ ตั้งคิดดี ทำดี พูดดี อีกอย่างหนึ่งก็คือ มองว่างานที่ยากมันทำให้เราเข้มแข็งขึ้น จะต้องสู้เพื่อให้ผ่านไปได้ค่ะ ปกติเวลาทำงานก็มีความเครียดเกิดขึ้นนะค่ะ แต่พอกลับบ้านได้ก็อดสูกลับมามีความสุขหายไปได้ ทำอะไรก็ขอให้ทำเต็มที่ เทียบก็ให้สุดๆ เลย ปิดโน้ตบุ๊กเที่ยวเลย ถ้าทำงานก็ทำงานตลอดเวลา Work Hard Play Hard ค่ะ

+ ไลฟ์สไตล์อบอุ่นแบบเวิร์กก็ยังมี

ช่วงวันหยุดจอยจะอยู่กับลูก พาลูกไปเที่ยว ทำกิจกรรม พาลูกไปเรียนรู้ให้มากที่สุด แล้วถามว่าเขาชอบอะไรที่สุด อย่างลูกคนโตชอบไอซ์สเกต กับเปียโนก็พาเขาไปเรียน เพราะความสุขของจอยคือความสุขของครอบครัวค่ะ ถ้าจอยทำให้ครอบครัวมีความสุขได้ จอยก็จะสามารถทำงานต่อไปได้ คุณพ่อ คุณแม่ ลูก สามี่ ความสุขของเขาคือความสุขของเรา อย่างถ้าจอยซื้อแพ็คเกจไปให้ทั้งครอบครัวไปเที่ยวด้วยกันได้ทั้งหมด จอยจะมีความสุขมาก

+ ข้อคิดจากเวิร์กก็ยังมีคนเก่ง

จำไว้เนะคะว่า ผู้หญิงทุกคนเป็นคนสวย อย่ายลิมดูตัวเอง รู้จักแต่งตัว แต่งหน้า แต่ถ้าพูดไม่ดี คิดไม่ดี ทำไม่ดี ก็จะทำให้ความสวยหมดไปได้ ส่วนเวิร์กก็ยังมีสิ่งที่สำคัญที่สุดคือ ลูก อย่ายลิมอ่านหนังสือนิทานให้ลูกฟังทุกวัน ไม่ว่าคุณจะไม่เหนื่อยแค่ไหนก็ตาม เพราะมันจะสร้างสายสัมพันธ์และสร้างจินตนาการให้ลูกด้วย WP

QUOTE : “คิดดี ทำดี พูดดีทุกวินาที แล้วสิ่งดีๆ ก็จะเกิดขึ้นเอง”



• แชนด์ครีม BBM me



• ซีดีอัลบั้มโปรดของ JASON MRAZ



• โน้ตบุ๊ก IBM



• หนังสืออ่านให้ลูกฟัง



• กล้องถ่ายรูปซัมซุง



• หนังสือคุณแม่

ที่สุดอาชีพ ตลอดปี 2010

หากใครที่คิดว่าเทรนด์การทำงานของผู้หญิงในยุคนี้อย่างเป็นสาวแอร์โฮสเตสอยู่นั้น ลองคิดใหม่! เพราะ WP ฉบับนี้จะรวบรวมเทรนด์อาชีพที่เป็นที่ฮอตจากทั่วโลกแห่งปี 2010 โดยเฉพาะช่วงเวลาพิเศษที่เศรษฐกิจโลกที่กำลังจะดีขึ้นในตอนนี้ และหากใครที่จับทางล่วงหน้าในอาชีพถูกก่อนเข้าไปทำงาน ก็จะทำให้คุณได้มากกว่าคนอื่นได้มากเลยทีเดียว

เริ่มแรกเรามาดู 5 อันดับอาชีพที่เป็นที่ฮอตแห่งปี จากผลการสำรวจโดยแหล่งที่มาทางอินเทอร์เน็ตเว็บไซต์ indeed.com และ simplyhired.com ซึ่งเป็นเว็บไซต์จัดหางานแบบ Worldwide กันก่อนว่าจะไปในทิศทางไหน

จากข้อมูลในรายชื่ออาชีพทั้งหมด 3 ล้านอาชีพของเดือนกุมภาพันธ์ปี 2010

อันดับที่ 1 ที่มาแรงคือ **นักกายภาพบำบัด** หรือ Physical Therapist ซึ่งตัวท็อปนี้สอดคล้องกับการจัดอันดับของรัฐบาลกลางสหรัฐอเมริกาสำหรับทิศทางการเพิ่มขึ้นของอาชีพในอนาคตช่วงปี 2010

อันดับที่ 2 คือ **อาชีพประสานงานการขายและตัวแทนการขาย** (Sales Associate/ Sales Representative)

อันดับที่ 3 คือ **ผู้ช่วยผู้จัดการ** (Assistant Manager)

อันดับที่ 4 คือ **ผู้จัดการร้านค้าปลีก** (Store Manager)

อันดับที่ 5 **แพทย์เวชศาสตร์ครอบครัวและสำนักงาน** (Family Practice and Internal Medicine Physician)

แพทย์ที่ให้การตรวจสุขภาพเบื้องต้นและคำปรึกษา รวมถึงติดต่อประสานงานกับแพทย์เฉพาะทาง

ซึ่งทั้งหมดนี้เป็นเทรนด์โลกในปีนี้อาจช่วยทำนายได้ว่ากระแสการสมัครงานว่าจะไปในทิศทางใด



สุดยอดอาชีพทำเงินของผู้หญิง

CASH & CAREER

แต่หากใครที่เห็นว่าเราไม่ยอมตามกระแสแต่ต้องการผู้นำความเป็นที่สูงสุดในด้านการทำงาน สำหรับคุณผู้หญิงแล้วหันมาดูโอกาสในการทำเงินทางนี้หน่อยดีกว่า

1. ผู้บริหารระดับสูง (Chief Executive)
2. วิศวกร (Engineer)
3. นักบินประเภทอากาศยานและวิศวกรซ่อมบำรุงอากาศยาน (Aircraft Pilot and Flight Engineer)
4. ผู้บริหารงานขั้นต้นในสายงานดับเพลิง (First-line Supervisor/manager of Fire Fighting)
5. วิศวกรตรวจสอบหัวรถจักรและผู้ปฏิบัติการ (Locomotive Engineer and Operator)
6. โปรแกรมเมอร์ด้านคอมพิวเตอร์ (Computer Programmer)
7. ผู้บริหารงานขั้นต้นในสายงานตำรวจและนักสืบ (First-line Supervisor/manager Of Police And Detective)

\$ รายได้ประจำแต่ละอาชีพสำหรับทั้งผู้หญิง ผู้ชาย

% เปอร์เซนต์ที่ผู้หญิงเข้าทำงาน

23.4%
\$1,903



12.1%
\$1,458



2.6%
\$1,390



8.7%
\$1,327



2.8%
\$1,223



22.4%
\$1,218



14.7%
\$1,200



จากข้อมูลจะเห็นว่าอาชีพที่ทำรายได้สูงสุดสำหรับผู้หญิงยังมีคู่แข่งในตลาดงานจำนวนน้อยอยู่ ทำให้ผู้หญิงที่ต้องการก้าวขึ้นมาเป็นผู้บริหารในบริษัทชั้นนำมีโอกาสก้าวหน้าในอาชีพเหล่านี้มากกว่าสายงานอื่น แต่ทั้งนี้ก็ต้องเผชิญหน้ากับความท้าทาย และต้องพัฒนาทักษะความสามารถ รวมถึงความรู้ความเชี่ยวชาญเฉพาะทางให้สูงขึ้นด้วย WP



เรื่อง : Kupchaka K.

ภาพ : Krittapol W.

หนึ่งในละครซีทคอม
ที่ปฏิวัติวงการ
ละครซีทคอม จนแทบ
จะเรียกได้ว่าเป็นการ
'พลิกโฉม' ฉีกแนวออก
จากวิธีการนำเสนอ
แบบเดิมๆ จากละคร
ซีทคอมทั่วไป
หนึ่งในนั้นคงจะเป็น
เรื่องใดไม่ได้
หากไม่ใช่เรื่อง 'เนื้อคู่
อยากรู้ว่าใคร'

นับเป็นภาคต่อซีซั่นที่ 3 จากเรื่อง 'เนื้อคู่
ประตูดัดไป' (ชื่อเดิม) ที่ยังคงไว้ซึ่งสีสัน
ความเข้มข้น และความสนุกสนานของ
เนื้อเรื่องได้อย่างชัดเจน ผ่านการวาด
ลวดลายสีลา โดยฝีมือของบรรดา
นักแสดงนำชุดเดิม จึงไม่น่าแปลกใจที่
พวกเขาและเธอยังคงรับหน้าที่สำคัญ
พาตัวละครแต่ละตัวออกเดินทาง เพื่อ
สะท้อนข้อคิด และมุมมองให้กับสังคมใน
อีกรูปแบบหนึ่งที่น่าสนใจ และไม่น่าเบื่อ...
รวมไปถึงตัวละครใหม่ที่เข้ามาเติมเต็ม
ความสมบูรณ์ และความสนุกสนาน
ให้กับเรื่องนี้



รักกวนๆ กับก๊วน...

'เนื้อคู่อยากรู้ว่าใคร'

ธนากร ชินกุล

รับบทเป็น คุณวี-วิทยา ศาสตราจารย์สูงส่ง

หนุ่มเนิร์ดแว่นหนากกรอบสีดำ เป็นนักวิทยาศาสตร์
และอาจารย์สอนวิทยาศาสตร์เด็กช่างกล
แถมยังทำรายการวิทยาศาสตร์เด็กๆ สำหรับคุณหนู
ชอบแต่งตัวเรียบร้อย ใส่กางเกงเอวสูง สะพาย
กระเป๋าเป้ตลอดเวลา ที่สำคัญเป็นคนบ้าพลัง ทำอะไร
จริงจัง แต่ผลลัพธ์ที่ได้มักไม่เป็นไปอย่างที่ต้องการ
เพราะวิธีการแปลกประหลาด จนคนรอบข้างจะมอง
ว่าเป็นคนเพี้ยน เป็นคนไอคิวสูง แต่ไอคิวต่ำ



ชนิดี สุวรรณเมธานนท์

รับบทเป็น โจ-โจศักดิ์ ชาญนารี

หนุ่มเซอร์ ซกมก ฐานะยากจน ตรงไปตรงมา ชี้เกียด ติดดิน รักอิสระ ปากจัด แต่จริงๆ แล้ว เป็นคนเจตนาดี เกล็ดการเสแสร้ง มีความใฝ่ฝันอยากไปเล่นดนตรี ที่ลาสตันเบอร์รี่ ปัจจุบันอาศัยอยู่ที่คอนโดสวีลดีทีวีสุข ห้องที่ราคาถูกที่สุด

พอลล่า เทเลอร์

รับบทเป็น ขวัญใจ-สเตรา พรหมประทาน

สาวลูกครึ่งไทย-อังกฤษ ใฝ่ฝันอยากเป็นนักแสดง แต่ไม่ค่อยรุ่ง มองโลกในแง่ดี เป็นมิตร เอื้อเฟื้อเผื่อแผ่ มีประสบการณ์ชีวิตน้อย เพราะเป็น คุณหนูมาก่อนเลยไม่ค่อยทันคน อ่อนไหวมาก และอินกับเรื่องรอบตัวได้ง่าย อาศัยอยู่กับเพื่อนร่วมห้องที่ชื่อ ธิดา

ปานิสรา พิมพ์ปฐุ

รับบทเป็น ธิดา พยากรณ์

สาวไทยโบราณสมัยอยุธยา ที่พลิกโฉม มาเป็นบรรณาธิการนิตยสารแฟชั่น เบรียวจิตใจ แต่ก็ไม่ลืมรากเหง้า ความเป็นคนไทยอยุธยา กับความสามารถพิเศษทางโหราศาสตร์ สัมผัสที่หกที่ได้รับการสืบทอดมาจาก บรรพบุรุษ และสามารถอยู่ร่วมห้องกับ สาวแสบแสบอย่างขวัญใจได้ดี

พงศธร จงวิลาส

รับบทเป็น เขียวผา-ภูผา แกร่งดั่งภูผา

ลูกคนใช้ในบ้านคุณวี ที่ชอบอ้างตัวเอง ว่าเป็นญาติกับคุณวี มีอาชีพเซลส์แมน ขายตรง ขายทุกอย่าง คิดอะไร ก็ชอบพูดออกมาเลย ไม่กลั่นกรองใน สมอง ต้องการที่จะประสบความสำเร็จ อยากมีเงินเยอะๆ ภูเขาเงินมาก นับเป็นตัวละครหน้าใหม่ที่สร้างสีสัน ได้ดีทีเดียว

เผาเพื่อน นอกาอ

โบ : เผือกจะรับบทที่ต้องใส่บงูตลอดเวลา มันจะปวดหู และทรมานมาก บางทีเวลาที่ใส่เข้าจากเผือกก็จะถอดออก แต่พอตอนเช้าจาก แต่งตัวอะไรเรียบร้อยหมดแล้ว จนถ่ายเสร็จเรียบร้อย เพิ่งมารู้ว่าตัวเองลืมใส่บงูหู เขาก็จะไม่ยอมบอกผู้กำกับ แบบนี้คงต้องมานั่งจับผิดกันเองนะครีบบว่ามิฉากไหนบ้าง (ยิ้ม)

ชั้นนี้ : ผมเป็นคนมารยาทดี ผมไม่เผาใครครับ (ฮา) โบเป็นคนทะเล้งครีบบ เห็นดีมๆ เป็นคุณวีแบบนี้ จริ่งๆ แล้ว โบเป็นคนร้ายกาจครีบบ

เผือก : ผมเคยวาดฝันไว้ว่าพอลล่าจะต้องเป็นเจ้าของที่มีประกายดาว แต่จริ่งๆ แล้วเธอคือคนต้องคนหนึ่ง พุดอะไรก็ไม่รู้เรื่องไม่เข้าใจ เล่นมุกอะไรก็ไม่รู้เรื่อง ไม่เข้าใจ ภาษาไทยต้องมานั่งอธิบาย เลยอยากให้พอลล่าตั้งใจเรียนภาษาไทยหน่อย อยู่เมืองไทยมากินแล้วนะครีบบ

พอลล่า : อะไรบางวันเราชัดแจ๋วเลยนะ!! (หัวเราะ) ก็อยากฝากบอกที่โปอลล์ว่า ให้ทาครีมบำรุงหน้าหน่อย เป็นคนขายหน้าก็ต้องดูแลกันหน่อย ทุกวันพอลล่าต้องมาถามว่า พี่ปอลทาครีมหรือยัง ชอบไม่ดูแลตัวเองผู้หญิงอะไรนี่ย!! (หัวเราะ)

โปอลล์ : !!!!!???

+ สีสัน และเสน่ห์ของเรื่อง

โปอลล์ : ทุกอย่างมันอยู่ในทีมนักแสดงทั้งหมด ถ้าได้ดูละครเรื่องนี้มาตั้งแต่แรกคนดูจะอินกับตัวละครแต่ละตัวมาก และคิดว่าเป็นเพื่อนเราจริงๆ ตัวละครแต่ละตัวมันคาดเดาไม่ได้ และคาแร็กเตอร์ของทุกคนก็ชัดเจนมากจนเราไม่สามารถเดาเรื่องได้เลย

โบ : ผมก็คิดว่ามันอยู่ที่คาแร็กเตอร์ของตัวละครแต่ละตัว เพราะบทบาทมันจัดมากในแต่ละด้าน อย่างคนเซอร์กิ้งเซอร์กิ้งสุด คนที่จริงจังกับการขายของก็ขาย คนที่ไทยก็ไทยมากๆ คนที่เนิร์ดก็เนิร์ดสุดๆ ผมว่าคนพวกนี้ถ้ามารวมกันแค่นั่งกินข้าวก็ฆ่าแล้วครีบบ

พอลล่า : ความน่ารักของทุกคนที่มีความชัดเจนมากๆ พอมารวมตัวอยู่ในห้องเดียวกันไม่ต้องมีบทบาทอะไร แต่ต่างคนต่างทำกิจกรรมของตัวเองแค่นั่งกินข้าวแล้วคะ นี่แหละที่เป็นเสน่ห์ของมัน

เผือก : ทุกๆ คำที่แต่ละคนพูดมันมีเสน่ห์มากครีบบ และมุกตลกที่เล่นกันมันไม่ใช่มุกตลกแบบคาเฟ่ มุกทุกมุกถูกเขียนขึ้นมาจากตั้งใจ คำพูดแทบจะทุกคำของตัวแสดงมันมีความตลกซ่อนอยู่

ชั้นนี้ : ผมว่าเสน่ห์มันอยู่ที่เนื้อเรื่อง และตัวละครที่เป็นธรรมชาติ เรียกว่าเป็นซีทคอมรูปแบบใหม่ในบ้านเราที่ไม่เคยมีมาก่อน

+ เปลี่ยนโหมด ปรับลุค สลับบท

โบ : เลือกยากมากครีบบ เพราะตัวละครแต่ละตัวมันเข้มข้น ผมอยากเล่นทุกตัวเลย แต่ถ้าให้ต้องเลือก ผมอยากลองเล่นบทเป็นคุณรุจน์ ในบทของยามฟรุจน์ และป้ารุจน์ ครีบบ

ชั้นนี้ : อยากเล่นเป็นคุณรุจน์ ทั้ง 3 แบบ เพราะได้ทำอะไรอะไรรอดี และคาแร็กเตอร์ทั้ง 3 แบบ สะท้อนถึงคนเราที่มีความขัดแย้งในตัว และการที่เขาทำอะไรที่ต่างจากปกติ มันทำให้ตลก เพราะเรารู้แล้วว่าเขาคือเป็นคนแบบนี้ มีคาแร็กเตอร์แบบนี้

เผือก : ผมเคยเล่นเป็นคุณรุจน์ ตอนที่สลับอาชีพกัน รู้สึกว่าเหนื่อยมาก ยากมาก ลำบากมาก ไม่เอาอีกแล้ว ถ้าเลือกได้ผมอยากเป็นต่อ (นั่งเลง) ผมคิดว่าคนอะไรจะโง่ได้ขนาดนั้น

เผือก : ผมเคยเล่นเป็นคุณรุจน์ ตอนที่สลับอาชีพกัน รู้สึกว่าเหนื่อยมาก ยากมาก ลำบากมาก ไม่เอาอีกแล้ว ถ้าเลือกได้ผมอยากเป็นต่อ (นั่งเลง) ผมคิดว่าคนอะไรจะโง่ได้ขนาดนั้น



อีกอย่างต่อเป็นคนที่ไม่คิดดีมาก บางทีเพื่อนเล่นกันไปหมดแล้ว ต่อแค่มาพูดต่อประโยคสุดท้ายที่ไม่รู้เรื่องอะไรเลย แค่นี้ก็ฮาแล้ว และผมชอบตลกปัญญาอ่อนแบบฮาใจอยู่แล้วครีบบ

พอลล่า : ส่วนพอลล่าชอบคุณวี ชอบในความเนิร์ดๆ ชอบคาแร็กเตอร์ของคุณวีในแบบที่โบวางไว้คะ

โปอลล์ : อยากเป็นเจ๊โอบบอ เพราะเป็นตัวละครที่จัดจ้านมาก สามารถชดออกมาได้เต็มเหนี่ยว

+ เรื่องยากๆ ของ 'นักแสดง'

พอลล่า : การที่เราต้องอินกับคาแร็กเตอร์ อินกับบท ถึงแม้ว่าวันนั้นจะไม่รู้สึกอยากเล่น เราก็ต้องทำให้เหมือน ทำให้เนียน

โบ : ผมว่าทุกอย่างเลยครีบบ เพราะการแสดงต้องใช้ทุกอย่างเลย ต้องเล่นไควเวอร์แอ็คติ้ง ช่วงแรกจะยากมาก แต่มีทีมงาน และผู้กำกับคอยช่วยกันเต็มที่ครีบบ

โปอลล์ : เราต้องถ่ายทอดตัวละครให้ออกมาอย่างมีมิติ ได้ตั้งใจคนเขียนบท และเป็นธรรมชาติมากที่สุด ซึ่งนั่นคือความยาก

ชั้นนี้ : การแสดงมันเริ่มจากขั้นตอนความคิดของเราที่จะต้องสร้างตัวละครออกมาว่าจะมีคาแร็กเตอร์เป็นแบบใด จากนั้นเราก็แค่เชื่อว่าเราเป็นแบบนั้นจริงๆ มันไม่ต้องไปนั่งจำ หรือท่องว่ามันพูดอะไรเพียงแค่ว่าเราก็สามารถทำอะไรออกมาได้อย่างเป็นธรรมชาติ

เผือก : ถามว่าสบายไหม ก็สบายครีบบ ถามว่าโหดไหม ก็โหดครีบบที่ต้องตื่นมาทำงานตั้งแต่ตี 4 กว่า เสร็จอีกทีก็ 6 โมงเช้าแล้ว

+ 'เนื้ออ๋อ' ...อยากรู้ว่าจะไร

เผือก : ต้องเป็นคนที่สามารถเข้ามาช่วยเหลือ ดูแลเราได้ ไม่เข้ามาทำให้มีภาระมากขึ้น อาจจะทำให้เห็นแก่ตัว แต่ผมว่าการที่คนจะคบกันมันก็ไม่ควรเข้ามาเพื่อสร้างปัญหาให้กันและกัน ไม่ว่าจะเป็นฝ่ายไหน

พอลล่า : ขอแค่คุยกันรู้เรื่อง เข้าใจกัน ดูแลช่วยเหลือกันก็พอแล้วคะ

โบ : เป็นคนอารมณ์ดี เฮฮา สนุกสนาน

ชั้นนี้ : ต้องเป็นคนที่ใช้ครีบบ ไม่ใช่ใครก็ได้ และเป็นตัวของตัวเองด้วย

โปอลล์ : นั่นสิ!! ต้องเป็นแบบไหนกัน ยังไม่เคยคิดไว้ มันมาเดี๋ยวกี่เรื่องคะ

ถึงตอนนี้หลายคนอาจจะมึนค้ำถามว่า 'แล้วอะไรคือสิ่งที่ทำให้ละครเรื่องนี้ได้รับความนิยมจนก้าวกระโดดขึ้นมาถึง ณ จุดนี้' ...แน่นอนว่าคำตอบที่แท้จริงคงไม่มีใครสามารถบอกได้ แต่ที่แน่ๆ 'นักแสดง' เหล่านี้ คือหนึ่งในปัจจัยสำคัญที่ทำให้คนดูอย่างพวกเรานั่งติดตาม และ 'นิยม' พวกเขามาจนทุกวันนี้ WP



“นมรมิตไต้ทุกควมพิน...
ในเทศกาลแห่งความสุข”



มหกรรมของขวัญ ของที่ระลึก ของแต่งบ้าน สินค้าแบรนด์เนม

THAILAND BESTBUYS 2010



3 - 12 ธันวาคม 2553

10.00 - 20.00 น.

ศูนย์การประชุมแห่งชาติสิริกิติ์

www.thaibestbuys.com

จัดโดย
NEO
N.G.C. EXHIBITION ORGANIZER CO., LTD.
บริษัท เอ็น.ซี.ซี. ไอทีซี จำกัด
โทรศัพท์ 02 203 4220-4 โทรสาร 02 203 4250
E-mail: tbb@qsncc.co.th

สนับสนุนโดย



พิเศษ สำหรับสมาชิกบัตรเครดิต HSBC
ช้อปในงานรับบัตรกำนัลมูลค่าสูงสุด 1,000 บาท

**กรุณารองสอบเงื่อนไขเพิ่มเติมที่สื่อประชาสัมพันธ์ของทางธนาคาร

พบกับ
การจวนสินค้าแห่งความสุข
ในราคาสุดพิเศษ...
ของขวัญ ของที่ระลึก ของแต่งบ้าน
เครื่องใช้ในครัวเรือน เครื่องประดับ
กระเป๋า รองเท้า เสื้อผ้าแฟชั่นแบรนด์ชั้นนำ
เครื่องใช้ไฟฟ้า ลดสูงสุด 20-70%
สปา สินค้าเพื่อสุขภาพ อาหารนานาชาติ
และสินค้าคุณภาพส่งออกอีกมากมาย

กิจกรรม "Gifts for Life...ของขวัญเพื่อการเรียนรู้"
ขอเชิญชวนทุกท่านร่วมบันเทิงใจ ด้วยการนำอุปกรณ์การเรียน
เครื่องเขียน อุปกรณ์กีฬา รองเท้ากีฬา เสื้อกันหนาว มามอบให้เด็ก ๆ
โรงเรียนวัดเตย จ.สิงห์บุรี ที่ประสบภัยน้ำท่วมสูง 2.5 เมตร

เตรียมพบกับงานท่องเที่ยว
"กอดเมืองไทย ให้หายหนาว"
แพคเกจท่องเที่ยวราคาพิเศษ
โซนซี ชั้น 2 ตั้งแต่ 9-12 ธันวาคม 2553





26 Woman on top

+

เรื่อง : Sanom-Sim

5 ที่ वादลีลารัก

ลองหลับตาแล้ว
จินตนาการถึงลีลารักอัน
เร้าร้อนของคุณกับคูรัก
หากจากรักในห้วงคำนึง
ยังคงอยู่บนเตียงนอน
เตียงเดิม ในห้องนอน
ห้องเดิม ใส่ชุดลูกไม้
แบบเดิมๆ ลืมตามาอ่าน
'ลีลารักนอกห้องนอน'
ต่อเถอะค่ะ

ก็อย่างที่รู้ๆ กันอยู่เนอะคะว่า อะไรที่ซ้ำซากจำเจก็ทำให้เราเกิดความเบื่อหน่าย ผลคือ ทำให้หมดอารมณ์ไป
คือๆ ลองมากระตุ้นความเร้าใจ สร้างความรู้สึกแปลกใหม่ ด้วยการเปลี่ยนบรรยากาศออกลิ้นนอกห้องนอน
กันเถอะค่ะ ถ้าใครไม่รู้ว่าจะไปเซ็กซี่เซอร์ซิสกันที่ไหน เรามีผลสำรวจของคูรัก 1,500 คนที่มี
ประสบการณ์จำจ้านอกห้องนอนมาให้ดู เผื่อจะได้ไอเดียเด็ดนำไปปรับใช้ให้กระชุ่มกระชวยกันอีกครา

1 ในห้องน้ำหรืออ่างอาบน้ำ : สนามรักเอาต์ดอร์ยอदनียมถึงร้อยละ 82 ได้ถูกโถกกัน
ท่ามกลางฟองสบู่สีๆ คงจะให้ความรู้สึกที่ตื้นช้นบรรยายไม่ถูกเลยทีเดียว อย่าลืมกระตุ้น
อารมณ์คุณสาวๆ ด้วยฝักบัว สายน้ำเย็นจะช่วยทำให้เสียช้น วาบหวมจนลืมไม่ลง

2 ในรถยนต์ : คูรักร้อยละ 80 ถูกอกถูกใจกับการประกอบกิกจามในรถยนต์ เพราะที่
แคบๆ ในรถสร้างความรู้สึกตื้นช้นได้จริงๆ ลองย้ายที่จากเบาะข้างหลังเป็นที่นั่งข้างคนขับ
โดยปรับเอนลงให้สุด จากนั้นให้คุณผู้หญิงเป็นผู้โยกย้ายสายสะโพกออกลีลาอยู่ข้างบน
แค่นี้ก็สยิวแล้ว

3 ในสระว่ายน้ำ : ร้อยละ 54 ของคูรัก ชอบร่วมรักในสายน้ำ เพราะน้ำจะช่วยเพิ่ม
แรงเสียดทาน ทำให้รู้สึกกระช้น หากคิดจะพิสูจนว่า ท่ามกลางความเย็นฉ่ำของสายน้ำ
ผิวสัมผัสจะรัตรึงสร้างควมรัญจวนใจให้คุณได้มหัศจรรย์เพียงไร อย่าลืมมองซ้ายมองขวา
หาสระว่ายน้ำที่มีมิดชิดและเป็นส่วนตัวหน่อย และระวังเชื้อโรคจากสระว่ายน้ำด้วยนะคะ

4 บนโต๊ะในห้องครัว : คูรักร้อยละ 48 เลือกลเปลี่ยนบรรยากาศจากห้องนอนเป็นห้องครัว
เพราะมิดชิดและปลอดภัยจากสายตารู้อากเห็นของคนอื่น ทั้งยังสามารถหยิบ
อาหารและเครื่องดื่มในตู้เย็นมาประกอบเกมรักได้สะดวก เช่น ป้อนองุ่นเย็นๆ ให้เขา
ด้วยปาก หรือจะชิมเบียร์บนตัวเขาก็น่าสนใจนะคะ

5 ในเตียง : คูรักร้อยละ 37 อาศัยบรรยากาศดีๆ สุดโรแมนติกบนเตียงเป็นสถานที่เมกเลิฟ
ที่แคบๆ นี้เนะนำว่าควรรักกันด้วยท่าช้นล้อม คือ ทำให้ผู้หญิงนอนตะแคงอยู่ด้านหน้า
โดยมีผู้ชายนอนตะแคงหันหน้าไปทางเดียวกันประกอบอยู่ด้านหลัง ทำนี้ฝ่ายชายจะสามารถ
สวมกอด และจะใช้มือหยอกล้อกับทรวงอกของผู้หญิงได้เป็นอย่างดี คือ...อย่าผล่อร้องเสียงดังจนคน
ในเดินที่ข้างๆ ลุกมาดูละ

จะลองใช้สถานที่เอาต์ดอร์ตรงไหนก็โปรดใช้วิจารณญาณให้มีความเหมาะสมด้วยนะคะ เดี่ยวมีแขก
ที่ไม่ได้รับเชิญมาเยือนดูจะหาว่าไม่เตือน WP

'อ้งตวน รมยะนันท์' หนุ่มลูกครึ่ง
ไทย-ฝรั่งเศส ชายหนุ่มคนนี้มิด
มากกว่าหน้าตาและมาดที่นึ่งสงบ
ภายนอก ทว่าภายในของหนุ่มคนนี้มี
เสน่ห์ที่ชวนให้ค้นหาอยู่ไม่น้อย
เพราะตัวจริงของเขาเป็นคนมีบุคลิก
สนุกสนาน แอ็คทิฟ ชอบเล่นกีฬา
ที่สำคัญเป็น คนโรแมนติก และ
อ่อนโยนแบบมีเอกลักษณ์เป็นของ
ตัวเอง วันนี้องตวนมาไขข้อข้องใจ
ให้สาวๆ WOMAN PLUS เช่นเคยค่ะ



ภาพ : Sarin

AskMen

อ้งตวน รมยะนันท์

Q : ถ้าแฟนยังติดต่อกับแฟนเก่าอยู่ ควรทำอย่างไรที่ไม่
ทำให้ผู้ชายมองว่าเราเซ็กซี่เกินไป

A : ผมคิดว่า ผู้หญิงควรจะทำนึ่งๆ แต่ทำให้เขารู้สึกได้ว่าเขาแอบ
มองอยู่เนะ คือทำเหมือนเรารู้แต่ไม่พูดออกมา หรือถ้าจะพูดก็ไม่ใช่
ชวนทะเลาะ ควรพูดด้วยเหตุผล พูดให้คิดในทางกลับกันว่า เราจะ
ชอบไหมถ้าเราไปกับแฟนเก่าหรือไม่มีก็ลองแกล้งพูดว่าจะไปเที่ยว
กับแฟนเก่าก็ได้ (แต่ไม่เนะน่านะครับ) เราต้องพูดกับเขาให้
เข้าใจว่า เราไม่ได้จะห้ามแต่การที่คุณยังทำตัวสนิทสนมกับแฟน
เก่าบ่อยๆ มันจะทำให้ความสัมพันธ์สั้นคลอน ผมว่าถ้าคบกันก็
ต้องพยายามทำความเข้าใจกัน อะไรที่ยอมกันได้ก็ยอมกันไป แต่
ถ้ายอมไม่ได้ก็ต้องพูดให้เข้าใจด้วยเหตุผลและผล อย่าใช้แต่อารมณ์
ผลลัพธ์จะออกมาดีกว่าครับ

Q : ถ้าแอบชอบผู้ชายมีเจ้าของจะทำอย่างไรดีคะ?

A : อย่าเรียกว่ามีเจ้าของเลยดีกว่า คนเราจะไปเป็นเจ้าของของคน
อื่นไม่ได้หรอกครับ ผมเคยแอบชอบผู้หญิงคนหนึ่งที่เขามีคนของเขา
แล้ว และก็ชอบไปเรื่อยๆ ด้วย วันหนึ่งผู้หญิงคนนั้นมาบอกผมว่า
อย่าชอบเขาเลย เป็นอย่านนี้เขาไม่สบายใจ คำแนะนำอยู่ตรงนี้แหละ
ครับ ถ้าเราทำให้อีกฝ่ายรู้สึกรำคาญ ไม่สบายใจ หรือกลายเป็นต้น
เหตุทำให้เขาสองคนทะเลาะกันก็หยุดดีกว่าครับ ผมเข้าใจครับว่า
คนเราน่าหมัวใจ หัมรักไม่ได้ ถ้าทำใจไม่ได้จริงๆ ก็แอบชอบเงียบๆ
แล้วก็ค่อยๆ ถอยห่างออกมาดีกว่าครับ

Q : แฟนชอบดูหนังโป๊ เขาหมกมุ่นเกินไปไหมคะ?

A : ผมว่าเป็นเรื่องปกติครับ ไม่ถือว่ามีหมกมุ่น ผมมองว่า หนังโป๊
เป็นการเอนเตอร์เทนแบบหนึ่งนะครับ เหมือนกับการมองดูภาพวาด
ต้องจินตนาการนะ ไม่งั้นไม่เข้าใจ แค่นี้เอาเวลาเรียนหรือเวลางาน
ไปหนึ่งดูหนังโป๊ก็เป็นพอ

Q : แฟนชอบใช้ BB หรือ Chatคุยกับ
คนอื่นอยู่เรื่อย ควรแอบดูไหมคะ
ว่าเขาแชตกับใคร

A : อย่าดีกว่าครับ เรื่องแบบนี้เหมือนจะ
เป็นเรื่องเล็ก แต่มันก็เป็นเรื่องส่วนตัว ถ้า
การที่เขาเอาเวลาที่อยู่กับคุณมาแชตกับ
คนอื่นและมันทำให้คุณรู้สึกรำคาญใจมาก
อันนี้ก็น่าจะมีทางออกได้เนะครับ คุณอาจ
ตกลงกับเขาได้ว่า เวลากินข้าวหรือใช้
เวลาด้วยกันคุณทั้งคู่จะต้องหยุดแชต
เพื่อความสัมพันธ์ที่ดีของคุณทั้งคู่ครับ WP





Meet & กรีด กับ 3 หนุ่มในงาน WOMAN PLUS Fun & Friendly with 3 Cool Men!

หลังจากที่ทีมงาน WOMAN PLUS ได้โหวตเลือก 3 สาวสวยที่จะมาเป็นคู่ Meet & กรีดกับหนุ่มอารมณ์ดีดีทั้ง 3 คนในงาน WOMAN PLUS Fun & Friendly with 3 Cool Men! เมื่อวันที่พฤหัสบดีที่ 30 กันยายน ที่ผ่านมา ผู้เข้าร่วมกิจกรรมก็ได้สัมผัสบรรยากาศรื่นเริงเป็นกันเองตั้งแต่ก้าวเข้าประตูร้าน Pandanus ถนนสาทร โดยเฉพาะเมื่อเห็นหนุ่มๆ แอบเตรียมดอกไม้มาเซอร์ไพรส์ 3 สาวผู้โชคดี ทำเอาทางทีมงานอิจฉาดารอหน้า

เริ่มต้นด้วยกิจกรรมหวานซึ่งน่ารัก โดยให้ฝ่ายชายเลือกดอกไม้คนละดอกที่มีความหมายแตกต่างกันเพื่อทายความรู้สึกที่มีต่อฝ่ายหญิง งานนี้ขอบอกว่าโดนและได้ใจสาวๆ ไปเต็มๆ เลยค่ะ ตามด้วยกิจกรรมจับคู่ชื่อของแต่ละคู่ว่ามีตัวอักษรตรงกันกี่ตัว งานนี้คู่ของคุณโยเย-อเล็กซ์ชนะใญ่ๆ ทำเอาทั้งสองยิ้มแก้มปริ เรียกได้ว่าพรหมลิขิตบันดาลให้นามสกุลออกมคล้ายกัน

หลังจากสนุกกับเกมแล้วก็ถึงเวลาดินเนอร์สุดประทับใจ ก็แหม...นอกจากจะมีอาหารจานอร่อยจากทางร้าน Pandanus แล้วยังมีเพื่อนใหม่ที่คุยกันถูกคองนั่งดินเนอร์ด้วยกันอีก จะไม่ให้เป็นปลื้มได้อย่างไร ปิดท้ายงานด้วยการมอบของที่ระลึกจากทีมงาน WP ทั้ง Garnier, NYC, shu uemura และ Kerastase HOMME งานนี้ทุกคนกลับบ้านพร้อมเก็บรอยยิ้มไปเต็มกระเป๋าค่ะ



โยเย-วริษฐา อุเทศนันท์
“ประทับใจมากค่ะ เพื่อเลิ่กซ์คุยสนุก เป็นกันเอง ดูแลเทคแคร์ดีมาก ๆ ทำให้รู้สึกว่าเป็นคนพิเศษจริงๆ ตอนเพื่อเลิ่กซ์ยื่นช่อดอกกุหลาบสีชมพูมาให้ชื่นใจมากๆ ค่ะ”

เพราะเป็นสิ่งที่เราชอบด้วย ขอขอบคุณ WOMAN PLUS ที่ช่วยทำให้ผู้หญิงคนนี้รู้สึกเหมือนเป็นเจ้าของหญิงค่ะ”

อเล็กซ์ ธนนันท์

“ไม่เคยร่วมงานอย่างนี้มาก่อน เป็นประสบการณ์ที่ได้มาเปิดโลกกว้าง และสร้างรอยยิ้มให้สาวๆ ครับ”



เกต-ธันยชัย อารังพุทธิกุล
“งานสนุกและเป็นกันเองมากๆ ประทับใจคุณนิษฐ์มาก นับถือที่เขาเป็นคนเก่ง เป็นสุภาพบุรุษ ทำเซอร์ไพรส์ให้เราด้วย ทำให้เวลานั้นเป็นช่วงเวลาพิเศษสำหรับเราจริงๆ ค่ะ”

นิษฐ์ อนุমানราชธน

“เยี่ยมมาก คิดว่าทุกอย่างเป็นใจมาก โดยเฉพาะคุณเกตคุณมน มันเป็นเวลาสั้นๆ ที่ทำให้ความสัมพันธ์ของคนสองคนมีความหมาย”



เปรี๊ยะ-พริดา ปานมัน

“ตื่นเต้นและสนุกมากค่ะ ดีใจที่ได้เจอคุณองตวัน และก็รู้สึกประทับใจมากที่ครั้งหนึ่งในชีวิตเราได้มานั่งคุยกับคนที่เรปลื้มในบรรยากาศดีๆ แบบนี้”

องตวัน รมะนันท์

“คุณเปรี๊ยะคุยสนุกทำให้อยู่ด้วยแล้วมีความสุข เป็นงานที่สร้างสรรค์ และบรรยากาศก็เป็นกันเองมากครับ” WP

คลิกเข้าไปดูรูปกิจกรรมเพิ่มเติมที่

www.WomanPlusMagazine.com

Lifestyle

แนะนำตัว : แอมมี-ไชยอมร แก้ววิบูลย์พันธุ์
นักร้องนำวง The Bottom Blues ครับ

ผลงาน : อัลบั้มลุงเท้าสีขาว ดวงดาว และความฝัน

งานอดิเรก : ตะลุยฟุตบอล

ไอดียการแต่งเพลง : ความรู้สึก ชีวิตจริง และรวมไปถึงเรื่องรอบตัวเล็กๆ น้อยๆ

สถานที่ท่องเที่ยวที่ประทับใจ : เขาเคอ เพชรบูรณ์ครับ วิวดูสวยมาก แต่เห็นก็รู้สึกสบายตาสบายใจแล้ว

ไอดอล : Paul McCartney
ชอบผลงานของเขา วิธีการเขียนเพลงของเขา

เสน่ห์ของคุณ : คำพูดครับ

ชอบผู้หญิงแบบไหน : จิตใจดี หน้าตาน่ารัก แต่งตัวเก่ง คุยกันรู้เรื่อง เพราะผมพูดไม่ค่อยรู้เรื่อง

จุดแรกที่มองผู้หญิง : รอยยิ้มครับ

คติ : Nothing Impossible

ความฝัน : อยากทำเพลงสากล ที่ได้รับการยอมรับในระดับสากล

อยากบอก : ผมค่อนข้างมีโลกส่วนตัวสูง แต่ไม่ใช่คนที่ไม่เป็นมิตรกับคนอื่น แล้วยังสายตาสั้นด้วย ถ้าเจอกันบางครั้งไม่ได้ทักทายต้องขอโทษจริงๆ ผมไม่ได้ตั้งใจครับ แค่มองไม่เห็น

Spoiled yourself

เฮส!! อาร์แอนด์บิคาราโอเกะ

สถานที่รวมตัวสุดฮิปแห่งใหม่สำหรับคนคลั่งไม้ค้ ภายใต้คอนเซ็ปต์ ‘กินเต็มท้อง ร้องเต็มอ้อม’ ในบรรยากาศแปลกใหม่ เฮส!! อาร์แอนด์บิคาราโอเกะ มีห้องคาราโอเกะให้เลือกถึง 30 รูปแบบ ทั้งโรงลิเก ร้านตัดผม ห้องซังบาร์เบอร์ วินมอเตอร์ไซค์ ฯลฯ หรือจะดวลไม้ค้กันให้จุใจก็มีบริการคาราโอเกะแบบบุฟเฟต์ พร้อมบริการอาหาร เครื่องดื่ม แบบบุฟเฟต์นานาชาติ มากกว่า 20 รายการ



เฮส!! อาร์แอนด์บิคาราโอเกะ
เปิดให้บริการทุกวัน เวลา 17.30-01.00 น.
ณ โครงการอารีน่า 10 ทองหล่อ ซอย 10
โทร. 0-2675-4224

Book Club

ถึงคิวนางเอกสาวหน้าใสหวาน
‘ไบเฟิร์น-พิมพรรณก ลีวิเศษไพบุลย์’
มาเล่าถึงหนังสือเล่มโปรดให้เราฟังกันค่ะ

“เฟิร์นชอบอ่านหนังสือนิยายแฟนตาซีมาก เวลาอ่านนี่วางไม่ลงเลย ส่วนใหญ่จะอ่านตอนก่อนนอน บางทีอ่านเพลินเงยหน้าดูนาฬิกาอีกทีจะเช้าแล้ว บางเรื่องอินมากถึงขนาดเก็บไปฝันเลยคะ หนังสือที่เฟิร์นชอบมากคือ The Last Fantasy เป็นนิยายแฟนตาซีแนวต่อสู้ เนื้อเรื่องเป็นการผจญภัยของนักเรียนกลุ่มหนึ่งที่มีพลังพิเศษ แต่งได้สนุกมาก อีกเรื่องที่ชอบคือ การ์ตูนโดราเอมอน เฟิร์นชอบไอดีการแต่งเรื่องและจบเรื่องได้ในเวลาสั้นๆ แกรมยังมีภาพน่ารักๆ ที่อ่านแล้วชวนอมยิ้มอีกด้วยคะ เล่มสุดท้ายคือ ดร.สลัมป์กับหนูน้อยอาราเร่ ชอบดอกเตอร์เซมเบ้ อ่านที่ไรหัวเราะตลอด เวลาไปไหนก็จะพกไปด้วยตลอด หยิบมาอ่านที่ไรเหมือนหลุดไปอยู่อีกโลกหนึ่ง หายเครียดเลยคะ” WP



home & decor

Living with Style / December 2010 / 90 baht

NEW
LOOK
NEW
DESIGN

เฟอร์นิเจอร์
คอลเลกชันใหม่
จากงาน
BIG+BIH

Home
with
Passion
P.78

Home & Garden
P.141

เกมส์ันปาร์ตี้ที่บ้าน

PARTY
AT HOME

MAGAZINE OF THE B&W GROUP
HOME & DECOR
ISSN 0817-6399
0770857 639602
R (L)K 00.00
10 12 01

โฉมใหม่ ดีไซน์ใหม่ ทุกอย่างใหม่ วางตลาดแล้ว! ทุกร้านหนังสือชั้นนำ

5 วิธีคิดของหนุ่มอาร์ตติสต์ เจ-มณฑล จิรา

ขึ้นชื่อเรื่องความ (อาร์ท) ตีส์ที่ระดับตัวพ่อ ‘เจ-มณฑล จิรา’ หนุ่มหน้าหวานที่ใช้ชีวิตอยู่ในวงการบันเทิงมานานกว่า 20 ปี ผ่านงานมาเกือบทุกรูปแบบ ทั้งนักแสดง นายแบบ ดีเจ เปิดบริษัททำเพลง Samutprakarn Sound แกรมยังเป็นโปรดิวซ์ และเอ็นจิเนียร์เพลงอัลบั้มใหม่ให้กับวงสลีต แมซซึนในอัลบั้มล่าสุด

มาคราวนี้หนุ่มติสต์มากความสามารถคนนี้ได้สวมบทบาทใหม่ในแบบที่ไม่เคยทำมาก่อน ซึ่งมาพร้อมกับความตื่นเต้น ทำทาย กับเมกะโปรเจกต์ระดับโลก ‘The Smirnoff Nightlife Exchange Project’ ที่จะเปลี่ยนชีวิตไนท์ไลฟ์ของคนทั้ง 14 ประเทศในช่วงข้ามคืน กับการเป็น ‘คิเวเตอร์’ ของผู้ชายคนนี้

+ สุดยอดไนท์ไลฟ์

ผมรู้สึกตื่นเต้นมากที่สุดที่ได้รับหน้าที่เป็น ‘คิเวเตอร์’ ให้กับสุดยอดเมกะโปรเจกต์ระดับโลก ‘The Smirnoff Nightlife Exchange Project’ ของเมืองไทย เพราะเป็นครั้งแรกที่ 14 ประเทศทั่วโลกที่เป็นสุดยอดเมืองไนท์ไลฟ์จะมาแลกเปลี่ยนค่าคืนไนท์ไลฟ์กัน ในคืนเดียวกัน พร้อมกันทั่วโลก เพื่อสร้างประสบการณ์สุดยอดไนท์ไลฟ์ ในคำถามเดียวกันว่า ‘อะไรคือไนท์ไลฟ์ที่ดีที่สุดของคุณ’ ซึ่งผมจะเป็นคนคัดเลือกไอเดียที่เป็นที่สุดของไนท์ไลฟ์มาสร้างเป็นค่าคืนที่นำจตุมาในครั้งนี้

+ ชีวิตในโลกคำคืน

สำหรับไนท์ไลฟ์ของผมส่วนใหญ่จะเป็นการออกไป Hang Out ซิลๆ กับเพื่อนๆ ตามคลับต่างๆ นั่งดูดีเจ ดูวงดนตรีมากกว่า หรือไม่ก็เป็นดีเจเล่นเพลงเอง (หัวเราะ) ส่วนตัวผมมองว่าไนท์ไลฟ์ของไทยมีเสน่ห์ และความสนุกที่ไม่เหมือนใคร เพราะคงมีประเทศไทยที่เดียวในโลกนี้ ที่ดื่มเครื่องดื่มจาก Bucket และดูตึกจากทุ่งพลาสติก แกรมยังเล่นสงกรานต์ได้สนุกสุดขยอยิ่งกว่าเทศกาลไหนในโลก

+ ผลงานของคนอาร์ตติสต์

ที่ผ่านมาใครๆ ก็มองว่าผมเลือกงาน จริงๆ แล้วผมเลือกที่จะทำงานที่เหมาะสมกับตัวเองมากกว่า เพราะเราไม่ควรเสียเวลาไปกับการทำอะไรที่ไม่เหมาะกับตัวเรา ผมทำงานที่ตัวเองชอบให้มีคุณภาพ พยายามทำให้ดีขึ้นเรื่อยๆ ใส่ความเป็นตัวเองลงไปในเรื่องงาน ไม่วิ่งตามเทรนด์ ไม่ทำงานที่ตัวเองไม่ชอบ ไม่ทำอะไรที่ไม่ชอบทำ ผมเรียนรู้ว่าการทำงานที่ต้องปรับตัวเองให้เข้ากับงานเป็นอะไรที่ยากมาก

+ ไอเดีย แรงบันดาลใจ การเดินทาง

การที่ผมได้เดินทาง ได้ใช้ชีวิตอยู่ต่างประเทศมันทำให้เกิดมีไอเดียใหม่ๆ อยู่เสมอ เหมือนกับเราที่แค่ติดตามความคิดสะสมไว้ เพราะบางครั้งการที่เราวนเวียนอยู่ในที่ที่เดียว ความคิดก็ตันได้เหมือนกัน ต้องออกไปหาไอเดียใหม่ๆ ซ้ำนอกบ้าง ‘อย่าหยุดนิ่งอยู่ที่เดิม’

+ สุข สำเร็จที่ไม่เหมือนใคร

ความสำเร็จของผมไม่ได้อยู่ที่ความสำเร็จ เพราะผมไม่เคยเอาความสำเร็จขึ้นมาเป็นจุดเริ่มต้นในการทำงาน แต่ ‘ความสำเร็จ’ ของผมวัดจากความสุขในงานที่ทำ ถ้าเราแฮปปี้ ทีมงานเราแฮปปี้ นั่นแหละคือ ‘ความสำเร็จ’ คนเราต้องเชื่อในรสนิยมของตัวเอง เชื่อว่ามันคือสิ่งที่ดีที่สุด แล้วค่อยดูผลตอบรับจากคนอื่นว่าชอบแบบเดียวกับเราหรือไม่ อย่าเอาสิ่งที่เรียกว่า ‘ความสำเร็จ’ ขึ้นมาเป็นเป้าหมาย เพราะมันจะได้มาอย่างยากเย็น WP

Did You Know?

สาวในสเปค : ไม่มีสเปคที่สามารถเอาไปวางไว้ในกรอบได้ แต่ต้องเข้าใจตัวเรา

สะดุดตาที่สุด : รูปร่าง หน้าตา

เสน่ห์แพรวพราว : แต่ละคนจะมีไม่เหมือนกัน บางคนดูภายนอกมีเสน่ห์ แต่พอคุยด้วยแล้วกลับหายไปหมดเลย

นิยามความรัก :

การมีความรักมันเหมือนกับเรากำลังปิดบทเรียนบทหนึ่ง แล้วเปิดไปสูบทเรียนบทใหม่

เพื่อนซี้สุดสนิท : จอนนี่ อันวา

งานอดิเรก : งานที่ทำ

กีฬาโปรด : วายน้ำ ซึ่งจักรยาน เล่นโยคะ วิ่งในน้ำ

ของสะสม : เครื่องดนตรี

เกลียดที่สุด : ความขี้เกียจ

เพราะมันทำให้ทุกอย่างช้าลง และเปลืองเวลา

คำจำกัดความ : Communicated

“ เราต้องทำทุกอย่างด้วยตัวเองเพื่อให้เป็นแบบที่เราต้องการ ”

02

HEALTH



แคปซูลจิวอัจฉริยะ

อย่าคิดว่าอาการปวดๆ หายๆ บริเวณช่องท้องของคุณสาว ๆ จะเป็นแค่เรื่องจิวๆ นะคะ เพราะมันอาจเป็นสัญญาณเตือนให้รู้ว่าถึงเวลาแล้วที่ต้องไปพบแพทย์เพื่อค้นหาความผิดปกติที่เกิดขึ้น ซึ่งปัจจุบันเทคโนโลยีในวงการแพทย์ได้ก้าวหน้าอย่างรวดเร็ว จนทำให้การตรวจวินิจฉัยโรคกลายเป็นเรื่องง่าย ๆ และใช้เวลาไม่นาน อย่าง ‘กล้องแคปซูล’ (Capsule Endoscopy) ขนาดจิ๋วที่ศูนย์ทางเดินอาหารและตับ ร.พ.บำรุงราษฎร์ เลือกใช้ เพื่อตรวจหาความผิดปกติของระบบทางเดินอาหารบริเวณลำไส้เล็ก ซึ่งมีความยาวเกินกว่าที่จะใช้การส่องกล้อง ด้วยประสิทธิภาพความแม่นยำในการวินิจฉัยของกล้องแคปซูล ทำให้แพทย์สามารถค้นพบสาเหตุที่ทำให้คุณปวดท้องอยู่บ่อยๆ แถมยังไม่ต้องทนกับความเจ็บปวดต่อไปอีกด้วย

BURNING

03

Yogic Arts

ศิลปะการออกกำลังกายที่ใช้รูปแบบของการเล่นโยคะเป็นพื้นฐาน ผสมผสานกับศิลปะการป้องกันตัว และท่าเต้นรำแนวร่วมสมัย รวมทั้งเทคนิคการนวดแผนไทย เหมาะอย่างยิ่งสำหรับคุณสาว ๆ ที่เบื่อทั้งหลาย เพราะ ‘Yogic Arts’ ไม่ใช่แค่การออกกำลังกาย ยืดหยุ่นกล้ามเนื้อเพียงอย่างเดียวเท่านั้น แต่เป็นศิลปะที่รวบรวมศาสตร์แห่งการบำบัดทางร่างกาย รวมไปถึงการบำบัดจิตใจ ด้วยสมาธิเข้าด้วยกัน นับเป็นศิลปะที่ให้ทั้งความสนุกสนานและความท้าทายใหม่ ๆ ในการออกกำลังกาย



04

AROMA



Touch of Thai

หลังจากเหน็ดเหนื่อยกับงานที่วุ่นวายมาตลอดทั้งสัปดาห์ WP เลยอยากให้คุณสาว ๆ ได้ใช้เวลาว่างดูแลตัวเองด้วยการผ่อนคลายร่างกายไปกับโปรแกรมการนวดของสปา โบทานิก้า ‘Touch of Thai’ สปาที่รีดแมนด์แมนไทย 3 สโตร์ อาทิ Warm Thai Oil & Clay Massage and Body Wrap ที่ช่วยดีท็อกซ์สารพิษออกจากร่างกาย และกระตุ้นการทำงานของเส้นเลือด Land of Smile Therapy เหมาะกับสาวออฟฟิศเป็นที่สุด เพราะช่วยลดความตึงของกล้ามเนื้อ และอาการปวดข้อต่างๆ แต่ถ้าสาวคนไหนอยากลองสัมผัสสัการนวดไทยแบบดั้งเดิมแท้ๆ ต้องไปโปรแกรมนี้เลยล่ะ Traditional Thai Massage เพราะนอกจากจะได้ผ่อนคลายกล้ามเนื้อแล้ว ยังช่วยให้ระบบหมุนเวียนโลหิตดีขึ้นด้วย สอบถามรายละเอียดเพิ่มเติมได้ที่ โทร. 0-2344-8900

TOOL

Machine washable

นวัตกรรมใหม่ของการสวมใส่รองเท้า Machine Washable Shoes เพื่อให้คุณสาว ๆ ไม่ต้องกังวลกับความสกปรก หรือกลิ่นอับชื้นที่ไม่ต้องการ Rockport จึงได้ออกแบบรองเท้าที่สามารถซักได้ด้วยเครื่องซักผ้า เพราะใช้วัสดุพิเศษเป็นสารเคลือบรองเท้า ซึ่งสามารถป้องกันสิ่งสกปรก และเช็ดออกง่ายโดยไม่ทิ้งคราบฝังในเนื้อผ้าของรองเท้า สาเหตุสำคัญของการเกิดโรคที่เกี่ยวกับเท้า นอกจากนี้ยังเพิ่มคุณสมบัติให้รองเท้ามีความยืดหยุ่นมากขึ้น เพื่อรองรับการสวมใส่รองเท้าของคุณสาว ๆ ตลอดทั้งวันที่ไม่ทำให้รู้สึกเมื่อยเวลาเดิน WP

05

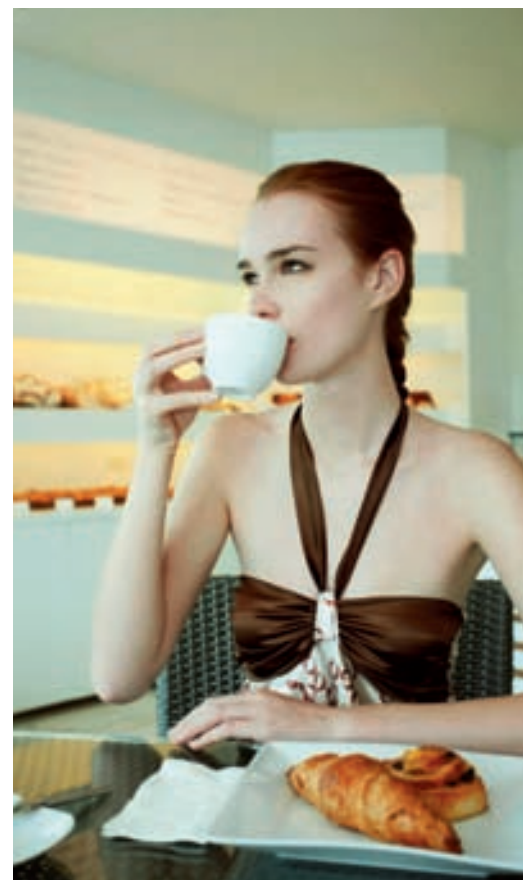


DIET

01

Aldy's Coffee Lite

ปรากฏการณ์ใหม่ของวงการกาแฟในเมืองไทย!! กาแฟเพื่อสุขภาพ Aldy's Coffee Lite ที่มาในคอนเซ็ปต์ ‘Lite Taste ... Taste Life’ เข้มข้นในรสชาติ แต่แคลอรีเบาบาง เพื่อให้คุณผู้หญิงสามารถดื่มกาแฟได้อย่างสบายใจ โดยไม่ต้องกังวลกับน้ำหนัก หรือตัวเลขแคลอรีที่เพิ่มสูงขึ้น เนื่องจาก Aldy's Coffee Lite เป็นกาแฟสูตรไขมัน 0% และน้ำตาล 0% ตบสนองไลฟ์สไตล์ของคนรักสุขภาพ เพราะได้คัดเมล็ดกาแฟชั้นดีมาจากอิตาลี (มีชื่อเสียงที่สุดในโลก) เลือกใช้นมโคไร้ไขมันและน้ำเชื่อม Sugar Free แถมยังบอกปริมาณแคลอรีในแต่ละแก้วอย่างชัดเจน เห็นที่สาว WP ต้องรีบไปลิ้มลองด้วยตัวเองซะแล้ว ที่ร้าน Sfree ทุกสาขา



Brain Game



คุณรู้อะไรเกี่ยวกับ

1. ผึ้งจะทำอะไรก่อนบิน
2. ถ้าลากเส้นซอลล์ผ่าน ขวางทางเดินของมดๆ จะทำอย่างไร
3. โฆษณาภาพิกาทู๊กซัน มักให้โฆษณาภาพิกาทู๊กอยู่ ที่เลขอะไร

ขอบคุณภาพจากเว็บไซต์ www.01-01.com และ 78 ของนิตยสารสุขภาพ 'Z' เมษายน 2551

พิตขาก่อนปาร์ตี้

ท่าที่ 1 : Lift & Lower



Step 1 - นอนราบบนเครื่องพิลาทิส มือทั้ง 2 ข้างวางแนบ ข้างลำตัว โดยให้ขาทั้ง 2 ข้างเหยียดออก แล้วยืดขาออกไปให้สุด พร้อมกับหายใจออก ค้างไว้ประมาณ 2 วินาที



Step 2 - ค่อยๆ ผ่อนแรงให้เข่าหุบกลับเข้าที่ พร้อมกับหายใจเข้าช้าๆ จนขาทั้ง 2 ข้างตั้งฉาก 90 องศา กับพื้น จากนั้นให้ทำซ้ำท่าเดิมประมาณ 10-20 ครั้ง

รู้หรือไม่ว่า! การหลับนอนในแต่ละวันของเรา มีผลโดยตรงกับไขมันในร่างกาย เพราะการนอนหลับที่น้อยเกินไป จะทำให้เกิดไขมันสะสมในร่างกายเพิ่มขึ้นถึงร้อยละ 2.2

Did you Know?



ไม่ว่าสาวคนไหนต่างก็ใฝ่ฝันอยากมีขา ที่เรียวยาว เพื่อจะได้ใส่กระโปรง หรือกางเกง ขาสั้นได้อย่างมั่นใจ แต่กว่าจะสลายไขมัน ที่สะสมอยู่บริเวณต้นขาออกไปจนหมด เล่น เอะหมัดแรงได้เหมือนกัน

ล่าสุด AbsolutePilates สตูดิโอพิลาทิสแห่งแรกในประเทศไทย ได้นำเข้าเครื่องพิลาทิส หรือเครื่อง ออกกำลังกายที่เน้นการสร้างความแข็งแรงให้กับกล้ามเนื้อ พร้อมกับเพิ่มความยืดหยุ่นให้กับข้อต่อส่วนต่างๆ ของร่างกาย โดยใช้แรงต้านจากสปริงที่ติดมากับเครื่องพิลาทิส เพื่อควบคุมการเคลื่อนไหว และเพิ่ม กล้ามเนื้อให้ส่วนต่างๆ ของร่างกาย

ฉะนั้นเพื่อเพิ่มความมั่นใจของคุณสาวๆ ที่อยากใส่ชุดเดรสสั้นโชว์เรียวยาวสวยๆ ไปงานปาร์ตี้กับ แก๊งเพื่อนได้อย่างมั่นใจ ตาม W.P มาออกกำลังกายกันเลยคะ

Health Exercise

ท่าที่ 2 : Standing Leg Slide



Step 1 - ยืนตรงบนเครื่องพิลาทิส แยกขาทั้ง 2 ขาออกจากกันเล็กน้อย มือทั้ง 2 ข้างแนบข้างลำตัว



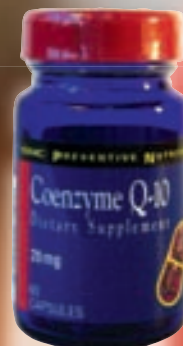
Step 2 - ค่อยๆ กางขาด้านขวาออกอย่างช้าๆ พร้อมกับกางแขนออกทั้ง 2 ข้าง ให้ขนานกับพื้น ค้างไว้ประมาณ 2 วินาที จากนั้นดึงขากลับเข้าที่เดิมในท่ายืนตรง ทำซ้ำท่าเดิม 10-20 ครั้ง **WP**

GNC Live Well.™

“อยากรู้ไหม
ความลับของดีดั้นคืออะไร”



“เล่นที่ในตัวตน”



ช.พ. 2430/2553

ช.พ. 2853/2553



GNC Glutathione 250 mg & Co Q-10 29 mg

ผลิตภัณฑ์เสริมอาหาร

ศูนย์รวมผลิตภัณฑ์เสริมอาหารชั้นนำ จากอเมริกา มากกว่า 6,000 สาขา ทั่วโลก

จีเอ็นซี ห่วงใยคุณยิ่งกว่าใคร...

ไม่มีผลในการป้องกันหรือรักษาโรค คำเตือน..อ่านคำเตือนในฉลากก่อนบริโภค

GNC Call Center : 0-2660-8900
www.gnc.co.th และที่ร้าน GNC Live Well ทุกสาขา

สาขาในกรุงเทพฯ

- เซ็นทรัล ลาดพร้าว ชั้น 3 โทร. 0-2937-1995
- เซ็นทรัล ปิ่นเกล้า ชั้น 2 โทร. 0-2884-8288
- เซ็นทรัล ซิตี บางนา ชั้น 3 โทร. 0-2361-0960
- เซ็นทรัล พระราม 2 ชั้น 2 โทร. 0-2872-4594
- เซ็นทรัล พลาซ่า พระราม 3 ชั้น G โทร. 0-2673-5630
- เซ็นทรัลพลาซ่า ลาดพร้าว ชั้น 7 โทร. 0-2613-1602
- เดอะมอลล์ ขามวงค์วาน ชั้น 2 โทร. 0-2550-0913

- เดอะมอลล์ บางกะปิ ชั้น 1 โทร. 0-2734-0127
- คาร์ปัวร์ พระราม 4 ชั้น 1 โทร. 0-2258-4890
- โลตัส พระราม 4 ชั้น 1 โทร. 0-2672-8570
- ท็อปส์ เซ็นทรัล แจ้งวัฒนะ ชั้น G โทร. 0-2835-3389
- ท็อปส์ สุขุมวิท 19 ชั้น G โทร. 0-2651-1559
- ท็อปส์ สุขุมวิท 3 ชั้น G โทร. 0-2729-4517
- ท็อปส์ แฟชั่นไอส์แลนด์ ชั้น B โทร. 0-2947-5556
- อาคารพาณิชย์ สาม ชั้น 1 โทร. 0-2632-8629

- SCB Park Plaza (ตึก West) ชั้น G โทร. 0-2937-5452
- มาบุญครอง ชั้น 3 โทร. 0-2611-8037
- ฟิวเจอร์ มาร์เก็ต รังสิต ชั้น G โทร. 0-2958-5853
- ซีคอนสแควร์ ชั้น 2 โทร. 0-2721-8581
- All Seasons Place (ตึก CRC) ชั้น 3 โทร. 0-2685-3843
- เอสพลานาด รัชดาภิเษก ชั้น B โทร. 0-2660-9340
- เอสพลานาด ขามวงค์วาน-แคราย ชั้น G โทร. 0-2591-0376
- เมเจอร์ปิ่นเกล้า ชั้น 2 โทร. 0-2881-8870

สาขาต่างจังหวัด

- ท็อปส์ พัทลุง ชั้น G โทร. 0-3836-1892
- ภาคสวนแก้ว เชียงใหม่ ชั้น 2 โทร. 0-5389-4528
- โลตัส ภูเก็ต ชั้น 1 โทร. 0-7625-4927
- โตอาน่า หาดใหญ่ ชั้น 3 โทร. 0-7442-8390
- ท็อปส์ ไร่ธนาลัย อุตรดิตถ์ ชั้น 3 โทร. 0-4224-6247

+
เรื่อง : เด็กชารนัง

Cool + Stuffs



1 Baby-G
BGD-120P



2 Digital
Harinezumi
2-Chinon
Version



3 Samsung Galaxy S



4 iPod nano



5 LEGO USB Hub



6 Sony NEX-3

1. นาฬิกา Baby-G รุ่น BGD-120P รุ่นใหม่สไตล์สปอร์ตที่ออกแบบมาเพื่อสาว ๆ ที่หลงใหลไลฟ์สไตล์มัน ๆ ทุกรูปแบบ ด้วยคุณสมบัติระบบกันกระแทก กันน้ำลึกได้ 200 เมตร ราคา 3,100 บาท 2. Digital Harinezumi 2-Chinon Version กล้องถ่ายภาพดิจิทัลในสไตล์ไอโฟน ความละเอียด 3 ล้านพิกเซล สามารถถ่ายวิดีโอได้ จาก iService ดิจิตอลเกตเวย์ ราคา 7,000 บาท 3. Samsung Galaxy S สมาร์ทโฟนสเปคสูง ด้วยระบบปฏิบัติการแอนดรอยด์ 2.1 หน้าจอแบบ Super AMOLED ใหญ่ถึง 4.0 นิ้ว บางเพียง 9.9 มม. ราคา 21,400 บาท 4. iPod nano ดีไซน์โฉมใหม่ หน้าจอมัลติทัช ขนาดเล็กและเบากว่าเดิม พูดยภาษาไทยได้ จาก i-Studio 8GB ราคา 5,400 บาท 16GB ราคา 6,600 บาท 5. LEGO USB Hub สีฉูดฉาด ราคา 655 บาท จาก www.barbaiphone.com/ @Shop สยามดิศพ์เวอรี่ 6. กล้องดิจิทัลคอมแพคท์เปลี่ยนเลนส์ได้ Sony NEX-3 ความละเอียด 14.2 ล้านพิกเซล ถ่ายภาพพานอรามาได้ในรูปแบบของ 3D Sweep Panorama ราคา 18,900 บาทขึ้นไป (ขึ้นอยู่กับชุดเลนส์)

อ่างล้างมือไอเดียเจ๋ง

ต้องยกนิ้วให้กับ Yan Lu วิศวกรชาวจีน เจ้าของไอเดีย อ่างล้างมือรักษาสีโลกที่พยายามกระตุ้นจิตสำนึกให้คนใช้น้ำ อย่างประหยัดด้วยการดีไซน์ถังเก็บน้ำให้เหมือนโถแก้วใส เลี้ยงปลาทอง เมื่อคุณเปิดน้ำ ระดับน้ำในโถก็จะค่อยๆ ลดลง แต่ก็ไม่เกินระดับที่ตั้งไว้ เพราะไมเช่นนั้นนั่นอาจจะเป็น การทำร้ายปลาทองตัวน้อย คอนเซ็ปต์ก็คือ ถ้าคุณสงสารปลา ก็รีบปิดน้ำซะ ใช้น้ำเท่าที่จำเป็น อย่าเปิดน้ำทิ้ง ไอเดียเก๋ก๊าด แต่ถ้าทำออกมาจริงๆ ไม่รู้จะกล้าใช้หรือเปล่า



Hi-tech & Hi-trend



ถ่ายรูปกับที่ ประทับตราทันใจ

ผลงานไอเดียสุดเก๋ Stampy Digital Camera ตัวนี้เป็นการเพิ่ม ลุกเล่นให้กล้องถ่ายรูปดิจิทัล โดยคุณสามารถแปลงรูปถ่าย จากกล้องเป็นตราวางได้ทันที เพียงถอดจอ LCD ออก หลังถ่ายภาพเสร็จจะเห็นตราวางที่ใช้แทนจุดพิกเซลที่หมุนขึ้น ในตำแหน่งที่ต้องการให้เกิดรอยประทับ ความหลังกล้องลงบน กระดาษ ภาพก็จะประทับลงบนกระดาษทันที ไอเดียดี ๆ แบบนี้อยากให้ผลิออกมาเร็ว ๆ สาว ๆ ที่ ชื่นชอบการถ่ายรูปตั้งตราได้แล้ว WP



ฉลองเทศกาลแห่งความสุขปีนี้ด้วย ของเล่นสุดฮอต!

สำหรับลูกๆของคุณที่ ทอยส์ "อาร์" อัส ทุกสาขา

โปรโมชั่นตั้งแต่ 18 พ.ย. 53 - 4 ม.ค. 54



เพลย์โดว์ชุดนักปั้น
ราคาปกติ 1,899.-

1,499.-



ใหม่
ล่าสุด!

บาร์บี้แฟร์รี่เทล
ราคาปกติ 1,295.-



เลโก้รุ่น Public Transport
ราคาปกติ 5,999.-

4,799.-



ที่เป่าลูกโป่ง 3 มิติ
ราคาปกติ 549.-

399.-

พาวเวอร์เซิร์ฟเฟอร์
ราคาปกติ 2,299.-

1,799.-



โต๊ะกิจกรรมบรูโน่
ราคาปกติ 2,299.-

1,799.-



รถแข่งบังคับวิทยุ
ตะลุยฝุ่น
ราคาปกติ 999.-

699.-



หุ่นยนต์ขบวนการ
โกดอนเจอร์
ราคาปกติ 1,780.-

1,580.-



ปืนเนิร์ฟ
ราคาปกติ 3,550.-

3,550.-



FUN BONUS DAYS

ช้อปปิ้ง! ช่างคุ้ม!

OPENING SOON!

เตรียมพบกับโฉมใหม่
ของร้านทอยส์ "อาร์" อัส
สาขาเซ็นทรัลเวิลด์เร็วๆ นี้



สิทธิพิเศษ

เฉพาะสมาชิกสตาร์การ์ด
ยิ่งช้อป! ยิ่งคุ้ม!

รับคูปองเงินสดได้ตั้งแต่วันที่
18 พ.ย. - 20 ธ.ค. 2553

วันที่คุณมีบัตร ทอยส์ "อาร์" อัส สตาร์การ์ดแล้วหรือยัง?
สมัครวันนี้! รับสิทธิพิเศษมากมาย

ซื้อสินค้าครบ
(ต่อใบเสร็จ/Per receipt)

฿1,500

รับคูปองเงินสด

฿150

฿3,500

ขึ้นไป

฿450



เรื่อง : Kupchaka

WP parties



ปาร์ตี้มีสไตล์กับ 'บัลเลนไทน์ส คริสต์มาส รีเสิร์ฟ'

บัลเลนไทน์ส สกอตซ์วิสกี้ระดับพรีเมียม จัดงานปาร์ตี้เอ็กซ์คลูซีฟต้อนรับเทศกาลคริสต์มาส เปิดตัว 'บัลเลนไทน์ส คริสต์มาส รีเสิร์ฟ' พรีเมียมวิสกี้ลิมิเต็ด อิดิชั่นล่าสุด โดยเนรมิต 1897 บาร์ในโรงแรมระดับ 6 ดาว สยาม เคมปินสกี ให้อยู่ในบรรยากาศแสนอบอุ่นในสไตล์ Modern Luxe ต้อนรับเหล่าเซเลบริตี้ที่มาร่วมงานอย่างคับคั่ง อาทิ นภมณี ไกรฤกษ์ สิริิน เลิศวรปรีชา, ศรัณย์ วิชยาภักย์, กิตติพล ปราโมช ณ อยุธยา, อ่าง มหาดำรงกุล, พลพัฒน์ อัศวประภา, บรรณ บริบูรณ์ และณัฐราวีรณัฐ ทองมี



เชอริล่อนช่วยน้ำท่วม

พิภพ โชควัฒนา กรรมการผู้จัดการ บริษัท นิวซีดี (กรุงเทพฯ) จำกัด (มหาชน) พร้อมด้วยผู้บริหารเชอริล่อนฯ ได้นำสิ่งของร่วมบริจาคช่วยเหลือผู้ประสบภัยน้ำท่วม โดยมีพรชัย ปิยะเกศิน ให้เกียรติเป็นผู้รับมอบสิ่งของ ณ สถานีโทรทัศน์โมเดิร์นไนน์



อิมอร้อยทั่วโลกในราคาสุดคุ้ม

ห้องอาหารเดอะสแควร์ โรงแรมโนโวเทล กรุงเทพฯ สยามสแควร์ นำสารพันความอร่อยจากรอบโลกมารวมไว้ในที่เดียว ที่ให้คุณเลือกอร่อยจุใจได้ไม่ซ้ำกันในแต่ละวัน ด้วยฝีมือของพ่อครัวชื่อดัง พร้อมทั้งโปรโมชั่นสุดคุ้ม 'มา 4 ท่านจ่ายเพียง 2 ท่าน' สำหรับบุฟเฟ่ต์มื้อค่ำของทุกวัน ในราคาเริ่มต้นเพียงท่านละ 850 ++ บาท พบความอร่อยทุกวันได้ที่ โทร. 0-2209-8888



10 ปี สานรัก คนเก่งหัวใจแกร่ง

สมประสงค์ บุญยะชัย รองประธานกรรมการเอไอเอส จัดงานแถลงข่าว 'สานรัก คนเก่งหัวใจแกร่ง' ปีที่ 10 ตอกย้ำการสนับสนุนทุนการศึกษาให้แก่เด็กที่มีความกตัญญู ต่อผู้ชีวิตให้มีโอกาสเรียนหนังสือจนจบปริญญาตรี ซึ่งตลอด 10 ปีได้มอบทุนการศึกษาไปแล้วกว่า 500 ทุน และมีบัณฑิตที่สำเร็จการศึกษากว่า 51 คน พร้อมทั้งเป็นสื่อกลางในการเผยแพร่แบบอย่างที่ดีของเยาวชนผ่านสารคดีโทรทัศน์รายการสานรัก คนเก่งหัวใจแกร่ง ทางสถานีวิทยุโทรทัศน์กองทัพบกช่อง 5



รวมพลคนมีสุข

ก้าวขึ้นปีที่ 3 ของรายการคุยอย่างมีสุข ด้วยการจัดกิจกรรมดีๆ 'รวมพลคนมีสุข' นำทีมโดย โก๋มีสุข แจ่มมีสุข, ป้าจาย ท้ายสวน คนดีสี่เขียวในโลกไซเบอร์, อุ่น-เกณิกา สุขเกษม ศิลปินผู้สร้างงานศิลปะ และศิลปินวง จี วัน แบนด์ และอัยย์ วีรานุกูล ที่มาสร้างความสุขและรอยยิ้มให้กับแฟนรายการ พร้อมด้วยข้อคิดดีๆ จากการสนทนาธรรมะกับท่าน ว.วชิรเมธี และนำฝั่ง-ณัฐริกา ธรรมปรีดานันท์ สามารถติดตามเรื่องราวดีๆ เช่นนี้ได้ที่ สถานีวิทยุครอบครัวข่าว FM 106 ตั้งแต่เวลา 10.15-11.00 น.เป็นต้นไป



what's on

AIRMASTER TRADITION

มอบรางวัลให้กับตัวเองด้วยนาฬิกา TITONI รุ่นอมตะอย่าง 'Airmaster' ที่มาพร้อมกับดีไซน์เรียบง่าย แต่คงความเป็นเอกลักษณ์ด้วยความน่าสนใจของขอบตัวเรือน และสายคู่ช็อกกลางสีทอง และยังมีโดดเด่นด้วยหน้าปัดกับตัวเลขโรมันขนาดใหญ่ และเม็ทคริสตัลประกายใส เสริมบุคลิกภาพโฉบเฉี่ยวให้กับสาวทันสมัยเช่นคุณ



HOTTA

'น้ำซิงตันตำรับผสมน้ำผึ้ง' รสชาติใหม่จากฮอตต้า ที่ผสมผสาน 2 คุณค่าจากซิงแกตส์ อุดมไปด้วยสารสำคัญมากคุณค่า และความหอมหวานของน้ำผึ้งที่มีประโยชน์ แถมยังลดปริมาณน้ำตาลลงถึง 55% พร้อมเสริมคุณค่าของวิตามิน เหมาะสำหรับผู้ที่ต้องการดูแลสุขภาพ ดื่มลดรสชาติได้แล้ววันนี้ ณ ร้านค้า และซูเปอร์มาร์เก็ตทั่วไป ...และคุณ จะรู้ว่า 'การดูแลสุขภาพ ที่ดูดีมากกว่า' สำหรับคนรุ่นใหม่เช่นคุณเป็นอย่างไร WP

Happy Yummy Hour

เรื่อง : Strawberry ภาพ : Sarin Porndonko

To Die For Bar & Restaurant

หรือ คู่ เจี้ยว



The Décor : สาขาล่าสุดของร้านอาหารสุดฮิปกลางกรุง ที่ถูกยกมาไว้ในห้างสรรพสินค้าแห่งใหม่สุดหรู Paradise Park แต่ยังคงความเป็นเอกลักษณ์ของร้านแม่แบบเอาไว้ ด้วยสไตล์การตกแต่งแบบโมเดิร์น ที่แฝงไว้ด้วยกลิ่นอายของคาเฟ่แบบยุโรปที่โชนด้านนอก ส่วนด้านในจะเน้นอารมณ์แบบสาววินเทจในบรรยากาศที่เรียบง่าย แต่หรูหรา

The Food : อาหารแนวฟิวชั่นที่รวมไว้ทุกความอร่อย เหมาะกับสาวนักชิมทุกประเภทที่ต้องการความหลากหลายในแต่ละเมนู อาทิ สลัดสเต็กปลาแซลมอนที่อุดมไปด้วยของดีมีประโยชน์อย่าง อัลมอนต์ องุ่นแห้ง และผักสลัด ส่วนอีกหนึ่งเมนูที่อยากแนะนำคือ ข้าวเหนียวนึ่งกับหมูตุ๋นสามสหาย เพราะจะทำให้คุณสัมผัสได้ถึงรสชาติความอร่อยที่พาคุณย้อนเวลากลับไปเป็นเด็กที่กินอาหารฝีมือคุณแม่อีกครั้ง

The Dessert : ของหวานจานเด็ดที่ WP ไม่อยากให้พลาด Banana Paradise กล้วยไข่เชื่อมที่หอมกลิ่นแบรนด์ิ เสิร์ฟพร้อมกับไอศกรีมวานิลลา รับรองว่ารสชาติไม่มีใครเหมือนอย่างแน่นอน เพิ่มความซ่าด้วยเครื่องดื่ม Cherry Temple สีแดงสดใส

The Location : ชั้น 3 Paradise Park โซน Dining Paradise ถ.ศรีนครินทร์ เปิดทุกวัน เวลา 11.00-22.00 น. โทร. 084-787-2402



Nostro Café & Restaurant

อร่อย เอ็นจอยเพื่อน



The Décor : Nostro (นอสโตร) ในภาษาอิตาลีแปลว่า ‘ของพวกเขา’ ดังนั้นบรรยากาศของที่นี่จึงสบายๆ เหมือนนั่งอยู่ในบ้าน ด้วยโซฟาและหมอนอิงขนาดใหญ่ เสียงเพลงเบาๆ และรูปแบบของความเป็นลอฟท์นิดๆ จึงเป็นสถานที่ที่เหมาะสมกับทุกคน ไม่ว่าจะมาเป็นครอบครัว เพื่อนฝูง หรือคู่รักก็สามารถเข้ามาสัมผัสกับความอบอุ่น และเป็นกันเองของที่นี่ได้

The Food : อาหารสไตล์อิตาลีฟิวชั่น แต่รสชาติจัดจ้านถูกปากคนไทย เลือกใช้วัตถุดิบชั้นดี เพื่อคุณภาพที่ดีเยี่ยมของอาหารในราคาสบายๆ อย่าง ‘Baked Herb NZ Mussels’ หอยแมลงภู่อัดแน่นด้วยเครื่องสมุนไพรรสชาติจัดจ้าน ‘Yanangi US Ebiko’ สပါเกตตีผัดกับเห็ดยานางิ เมนูที่ผสมผสานความเป็นฝรั่งกับเอเชียไว้ด้วยกัน และ ‘Seabass on Grilled Veggy’ เนื้อปลากระพงแดงเสิร์ฟพร้อมกับผักย่าง เพื่อสาวสุขภาพโดยเฉพาะ

The Dessert : ปิดท้ายมื้ออาหารแห่งความสุขด้วยไอศกรีมโฮมเมด เจลาโต้ และเบเกอรี่โฮมเมดที่ทำกันแบบสดๆ กินคู่กับเครื่องดื่มเย็นๆ อย่าง ชา กาแฟ และน้ำผลไม้ปั่น หรือจะเป็นเครื่องดื่มแอลกอฮอล์ก็มีบริการเช่นกัน

The Location : ทาวน์ อิน ทาวน์ ซ.ลาดพร้าว 94 เขตวังทองหลาง กทม. เปิดวันจันทร์-เสาร์ เวลา 11.00-22.00 น. โทร. 0-2934-4414 ต่อ 214 WP

เอ็กซ์ตราโปร...

หมากฝรั่งปราศจากน้ำตาล



เคี้ยวทุกครั้งหลังอาหาร



เรื่อง : Strawberry ภาพ : Sarin Porndonko



อา เก๋ อบาไลน เรสตัวรองก์

ทุกคำต้นตำรับแท้

The Décor : โดดเด่นด้วยศิลปะจีนแท้ โดยเฉพาะเสาและมังกรด้านหน้าของร้าน ที่แสดงออกถึงความสง่างาม บรรยากาศโอ่งโถงสบายตาแบบแนวร่วมสมัย รูปแบบของการจัดวางโต๊ะ และเมนูอาหารบ่งบอกถึงเอกลักษณ์ และวัฒนธรรมของชาวจีนได้อย่างชัดเจน สัมกับ ‘ภัตตาคารอาหารจีนสุดยอดเยี่ยมด้านต้นตำรับอาหารจีนแท้’

The Food : ขึ้นชื่อเรื่องความอร่อยด้วยฝีมือของเชฟชื่อดังผู้สั่งสมประสบการณ์การปรุงอาหารมานานกว่าหลายสิบปี พิถีพิถันทุกขั้นตอน โดยเฉพาะเรื่องวัตถุดิบ ต้องได้คุณภาพตามแบบฉบับของอาหารจีนสไตล์ฮ่องกง อย่างอาหารพิเศษจานนี้ ‘รากบัวเจียนกวนเชียงหมูสับ’ เมนูพิเศษจากฮ่องกง และ ‘นกพิราบทอดหนังกรอบ’ หมักด้วยซอสสูตรพิเศษจนเข้าเนื้อ กินกับน้ำจิ้มผงพะโล้ได้รสชาติเข้มข้น นอกจากนี้ยังมีเมนูติ่มซำให้เลือกมากกว่า 30 รายการ ให้คุณเลือกรออร่อยได้ตามชอบ

The Dessert : ของหวานแสนอร่อยที่แทบทุกโต๊ะต้องสั่งมาปิดท้ายรายการ ‘พุดดิ้งมะม่วงนมสด’ รสชาติเข้มข้นด้วยเนื้อมะม่วงสุกที่อยู่ในพุดดิ้ง แล้วราดด้วยนมสด อร่อยถูกใจแน่นอน

The Location : บางกอกสแควร์ ๓. พระราม 3 เขตยานนาวา เปิดทุกวัน เวลา 11.00-14.30 น. และ 17.00-22.30 น. โทร. 0-2295-3238-40



Traditional Special Food



Saluté Bistro & Wine Bar

อิมสบายสไตล์อิตาเลียน



The Décor : ร้านอาหารน้องใหม่แกะกล่องย่านเอกมัยที่สาว WP ต้องไม่พลาดที่จะแวะเวียนมานั่ง Hang Out ลิ้มลองความอร่อยกับบรรยากาศหรูหรา คลาสสิกในคอนเซ็ปต์ ‘Modern Contemporary Black & White’ ที่เน้นโทนสีดำเป็นหลัก แต่แฝงไว้ด้วยความเป็นแฟชั่นทันสมัยสูงจากลวดลายของผนัง และเพดานที่ช่วยเพิ่มมิติให้กับร้านอาหารแห่งนี้ โดยเฉพาะไวน์บาร์จกทั่วทุกมุมโลกกว่า 100 ชนิดที่วางเรียงรายอยู่ในร้าน

The Food : แค่ออกก็บ่งบอกได้ว่าร้านนี้ต้องนำเสนออาหารอิตาเลียนอย่างแน่นอน แต่อย่าเพิ่งเข้าใจว่ารสชาติจะเลี่ยนไม่ถูกใจ เพราะที่นี่เขาได้เชฟฝีมือดีที่จะมาปรุงรสชาติอาหารให้จัดจ้านถูกปากคนไทยในสไตล์อิตาเลียนแท้ๆ อาทิ ‘Caesar Salad’ ผักสดๆ กับน้ำสลัดเข้มข้น ‘Blue Mussels with White Wine Sauce’ หอยแมลงภู่สั่งตรงจากฝรั่งเศสราดด้วยไวน์ไวน์รสสด หอมกลิ่นกระเทียม และ ‘Spinach and Olive’ พิซซาแบ่งบางกรอบอัดแน่นด้วยผักโขม และลูกมะกอก ต่อด้วยเมนคอร์สเพื่อสุขภาพ ‘Fillet Sea Bass’ และ ‘Tiger Prawn & Brandy Sauce’ ที่เข้าซอของแอบกระซิบว่าต้องกินคู่กับไวน์ขาวเท่านั้นถึงจะอร่อยยิ่งขึ้น

The Dessert : ปิดท้ายความอร่อยด้วยเมนูของหวานเบาๆ อย่าง ‘Crème Brulee’ และ ‘Panna Cotta’ เท่านั้นก็แฮปปี้แล้วค่ะ

The Location : ชั้น 2 Park Lane เอกมัย ซ.สุขุมวิท 61 วัฒนา เปิดทุกวัน เวลา 11.00-01.00 น. โทร. 0-2382-1127 WP



อย่าพลาด !!!



โครงการประกวดเสียงลูกเอง กับ สโนว์ แบรินด์ “สิ่งดี ๆ ที่แม่ใส่ใจ ทำให้เจ้าตัวเล็ก”

เพื่อค้นหาแม่ลูกคู่ขวัญ ถ่ายแฟ้มชิ้นสุดประทับใจในนิตยสาร Mother & Care



กติกาง่าย ๆ

- ขอเชิญคุณแม่ที่มีลูกตั้งแต่วัย 1-5 ปี ส่งภาพถ่ายกิจกรรมเสียงลูกขนาดโปสการ์ด พร้อมเล่าเรื่องสั้นๆ ประกอบภาพ เช่น ทำอาหาร ร้องเพลง วาดรูป หรือกิจกรรมอะไรก็ได้
- เขียนชื่อแม่ลูก ที่อยู่ วันเดือนปีเกิด เบอร์โทรศัพท์ ส่งมาที่ นิตยสาร Mother & Care บริษัท จีเอ็ม มิลลิเมเดีย จำกัด (มหาชน) 914 ถนนพระราม 5 แขวงถนนนครไชยศรี เขตดุสิต กรุงเทพฯ 10300 (วงเล็บมุมของ โครงการประกวดเสียงลูกเอง กับ สโนว์ แบรินด์) หรือส่งทาง Email: snowmomclub@hotmail.com

รางวัลที่ 1

- ทุนการศึกษา 5,000 บาท
- Gift Set สโนว์ แบรินด์ มูลค่า 3,000 บาท
- ถ่ายแฟ้มชิ้นในนิตยสาร Mother & Care ฉบับเดือนมีนาคม 2554

รางวัลที่ 2-4

- ทุนการศึกษา 3,000 บาท
- Gift Set สโนว์ แบรินด์ มูลค่า 3,000 บาท
- ถ่ายแฟ้มชิ้นในนิตยสาร Mother & Care ฉบับเดือนมีนาคม 2554

โอกาสนี้...
พลาดไม่ได้!!!

หมดเขต 31 มกราคม 2554 นี้เท่านั้น

สอบถามรายละเอียดได้ที่ 02-241-8000 ต่อ 352 หรือ 082-596-8989

หรือติดตามได้ที่ www.snowbrand.co.th หรือ www.motherandcare.in.th

และรายการ TV Mother&Care On Air ช่อง Mango TV ทุกวันอาทิตย์ เวลา 10.00-11.00 น.

คุณแม่ใส่ใจ คุณแม่สโนว์ แบรินด์
คุณภาพแบบแม่ลูกญี่ปุ่นที่คนไทยก็มีได้





เรื่อง : คุณธันย์มัย อ่างพุทธิกุล

(Princess of Fengshui & Stella Encoder นิกแปดดาว : คุณดวง วาญวงจ้อย จากทางออดรทส์ชีวิต พร้อมเทคนิคกระสุนพลังงานแห่งโชค จากดวงดาวประจำตัวคุณ) www.tanyamai.com

คำพยากรณ์ สำหรับวันที่ 1-30 ธ.ค. 53



ราศีเมษ (ARIES)

21 มี.ค. - 20 เม.ย.

ทั่วไป รู้สึกอึดอัดกับตัวเอง คนรอบตัวเหมือนมีแต่พวกไม่น่ารัก ชอบเอาเปรียบและสร้างเรื่องเหนียวใจ หลอกหลวงตลอดเวลา **การเงิน** จะมีผลงานเป็นที่น่าจับตาจะ แต่กว่าจะได้ผลงานชิ้นนั้นมานี้ เล่นเองอุมพระรามเหมือนกัน

เครียด กัดฟัน เหนื่อย แถมพึ่งใครก็ไม่ได้ **ความรัก** ช่วงนี้จะดูเหนื่อยๆ น้อย เพราะมีเรื่องของเหล่าบรรดาญาติพี่น้อง และเพื่อนแฟน เข้ามารบกวนวัยกับชีวิตของคุณซะเหลือเกิน คุณเลยเกิดอาการเซ็งซะลิ **การเงิน** เดินไปในเรื่องของการจับจ่ายเพื่อการเดินทางนะคะ และไม่ว่าจะเป็นที่ใกล้ๆ มีแววจะควักเงินไปเที่ยวต่างประเทศละ **สุขภาพ** เรื่องเกี่ยวกับผิวหนัง และอาการเหน็บชาเล่นงานได้ก็เขี้ยว **Tips** เติมเต็มโชคด้านความสัมพันธ์แห่งรัก ด้วยการหาเครื่องประดับที่เป็นรูปดอกไม้บ้าง มาสวมใส่

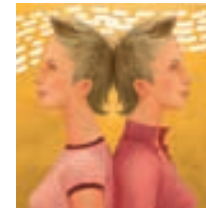


ราศีพฤษภ (TAURUS)

21 เม.ย. - 21 พ.ค.

ทั่วไป คนรอบตัวจะไม่ค่อยจริงจัง เล่นเอาคุณจิตตก คิดมาก เพราะไอ้ความหวังดีที่คุณให้ไป ดันกลายเป็นหมอกมาทึบแทงให้ชอกช้ำ **การเงิน** เริ่มมีอะไรที่ตีๆ มากขึ้น คนที่มีงานอยู่แล้ว จะได้รับคำแนะนำจากผู้เป็นนาย คนที่ว่างงาน

จะไดงานใหม่ที่มีนายดี **ความรัก** ทุกอย่างอยู่ภายใต้การควบคุมค่ะ ถึงแม้ว่า รักในช่วงนี้ดูจะไม่ค่อยหวานล้นลักก็เหอะ แต่ก็ไม่มีเรื่องให้ปวดหัวเช่นกัน **การเงิน** จะมีโชคจากคนที่อยู่ไกล หรือไม่ได้ลลาจาก การเดินทาง การบริหารเงิน ยังคงสภาพคล่อง **สุขภาพ** อาการติดเชื้อใช้ต่างๆ ตำรวจๆ ลุมๆ บ่อย และมีเรื่องของแผลในช่องปากค่ะ **Tips** เรียกโชคด้านความสัมพันธ์กับคู่รักกันดีกว่า จากผู้เป็นนาย ต้องหาเข็มขัดที่มีหัวทรงกลม มาสวมใส่บ่อยๆ ค่ะ

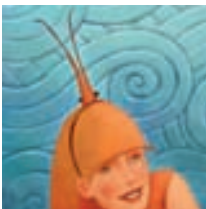


ราศีเมถุน (GEMINI)

22 พ.ค. - 21 มิ.ย.

ทั่วไป ระวังเพื่อนประเภทรู้หน้าไม่รู้ใจ ให้มากนะคะ คุณอาจจะคิดว่าเค้าดี แต่จริงๆ แล้ว ร้ายลึกแยะ ดังนั้นต้องระวังเรื่องไว้ใจคนให้มาก **การเงิน** งานประชุมเด่นค่ะ แถมเป็นการประชุมแบบเร่งด่วนแทบทุกครั้ง เหนื่อยกับ

งานใหม่ที่ได้รับมอบหมาย **ความรัก** ว้าว!! มีดาวทั้งดวงและร้ายเข้ามาเยือนค่ะ ดาวร้ายคือ จะมีเรื่องผิดใจกัน เพราะการโกหก ดาวดีคือ จะปรับความเข้าใจกันได้ **การเงิน** ช่วงนี้เงินกระจายหายไปหมดหมดก็ไม่ว่า มันเพิ่งเข้ากระเป๋าเข้ามาเมื่อวาน แต่ในงวันนี้นั้นหายไปแล้ว มีเรื่องให้ต้องจ่ายเงินเพียบ **สุขภาพ** เรื่องเกี่ยวกับอาการปวดหลัง ปวดข้อ ปวดกระดูก และตะคริวเล่นงาน **Tips** สักตบดาวร้ายเรื่องโดนเอาเปรียบ ด้วยการทำบุญกับมูลนิธิเกี่ยวกับโรคเมเร็งดีดีกว่าค่ะ

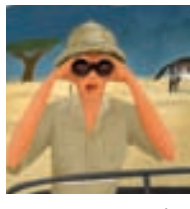


ราศีกรกฎ (CANCER)

22 มิ.ย. - 22 ก.ค.

ทั่วไป เอ!! ช่วงนี้เหนื่อยๆ ราศีโคตรเอาเปรียบ โดนโกงกันจัง คุณเองก็มีภาวะเสียนะ โดยเฉพาะจากคนคุ้นเคยเก่าๆ ที่เข้ามาในชีวิตช่วงนี้นั้นแหละ **การเงิน** ไม่ดีต้องให้ใครมากัดกัน คุณก็สามารถที่จะกัดคนตัวเองได้

ถึงจะมีความวุ่นวาย และต้องแก้ปัญหาเฉพาะหน้าบ่อยหนอ แต่งานจะออกมาดีค่ะ **ความรัก** ดาวศุกร์เดินเข้ามาเยือนค่ะ คนโสดจะได้พบรัก แต่ก็มีความร้ายเข้ามาทำมุม หมายถึงรักที่เข้ามาอาจจะไม่สดใสอย่างที่หวัง **การเงิน** จะมีโชคจากคนแดนไกล ระวังเรื่องการออกหน้าค้าประกันเรื่องเงินทอง อาจทำให้เดือดร้อน **สุขภาพ** แน่นหน้าอก หายใจไม่ค่อยเต็มปอด และเรื่องเกี่ยวกับกระเพาะอาหารอีกแล้วเจ้าค่ะ **Tips** ระวังโชคด้านการเงิน ด้วยกระเป๋าใส่กระดาษคืน น้ำตาล เหลือง ครีมน หรือจะพกแบงค์ร้อยใหม่ๆ 8 ใบในกระเป๋า ก็เรียกโชคก็ได้ค่ะ

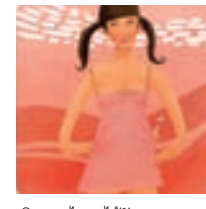


ราศีสิงห์ (LEO)

23 ก.ค. - 23 ส.ค.

ทั่วไป ช่วงนี้จะขยับตัวทำอะไร ต้องระวังเรื่องภาพลักษณ์ การวางตัวให้มาก อาจมีคนบ่นกระแสด สร้างสิ่งแปดเปื้อนให้กับชื่อเสียงของคุณ **การเงิน** อาจมีเรื่องให้สับสน เหนียวใจ มีงานเยอะ แต่

คนช่วยประสานงาน ทำงานด้นมีน้อย มันเลยโหดตัวคุณเองซะย่อย **ความรัก** เหมือนเค้าจะหาตัวแปลกๆ ดูติดตอยๆ หรือเข้าใจยากกว่าที่มานมา ทำให้คุณอดสงสัยไม่ได้ว่ามีเรื่องอะไรปิดบังคุณอีกบ้าง **การเงิน** เงินคล่อง และสะพัดมากขึ้น พร้อมกับโปรแกรมรายจ่ายที่ยาวเป็นหางว่าวตามมาอีกต่างหาก อย่าวางใจใหญ่ จ่ายมากกว่าที่ควรจะเป็นละ **สุขภาพ** โอ๊ยโหย!! ระวังเรื่องการขับถ่ายบ้างหนักมาก ดาวอุบตีเหตุเด่นค่ะ และก็มีเรื่องเกี่ยวกับระบบทางเดินหายใจ โรคหัดเล่นงานได้ **Tips** กระจายพลังงานแน่ๆ เรื่องการโดนป้ายสีออกไปด้วยพลังแห่งธาตุทอง เครื่องประดับรูปทรงอัสระเก๋ๆ ขึ้นต่างๆ จะช่วยกระตุ่นโชคได้

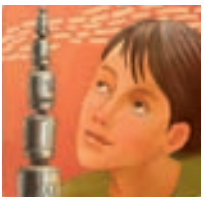


ราศีกันย์ (VIRGO)

24 ส.ค. - 22 ก.ย.

ทั่วไป อาจเจอเรื่องหนักใจเกี่ยวกับญาติ และมีตรัสหลายใกล้ชิด โดนร้องขอให้ช่วยในเรื่องที่คุณอึดอัดใจ แต่จะปฏิเสธก็ไม่ได้ **การเงิน** จะได้

เดินทางไกล ได้รับมอบหมายให้ประสานงานทำงานในทีไกล แวะโน้มนต์ แต่เหมือนจะยุ่งๆ ไม่อยากไปนะสิ **ความรัก** อันแน่!! หลังจากมีมรสุมร้ายๆ เกินเข้ามาถล่มหนั้น น่าจะมีข่าวที่เกี่ยวข้องความรักบ้างแล้วละ มีเกณฑ์ที่ได้ท้องเที่ยว หรือมีกิจกรรมทำร่วมกันบ่อยขึ้น **การเงิน** ไม่ได้หนักหนา แต่ก็ไม่ต้องอย่างที่ว่า แต่จะมีเพื่อนสนิทขอความช่วยเหลือ หนักใจหน่อย เพราะลำพังหมองเงินหนักจะย **สุขภาพ** ไอเจ็บคอ เสมหะ และคออักเสบ แถมนด้วยเรื่องเกี่ยวกับอาการแน่นท้องค่ะ **Tips** ระวังโชคด้านความรัก หากไม่บายรูปสี่เหลี่ยมมาเป็นพวงกุญแจ หรือที่ห้อยโทรศัพท์มือถือ



ราศีตุลย์ (LIBRA)

23 ก.ย. - 23 ต.ค.

ทั่วไป จะหนักอกหนักใจ หรือมีเรื่องไม่ค่อยสบายใจที่เกิดจากการพูดจาเหยียดหยัน ดูถูก ต้องวางตัวนิ่งๆ อย่าวางใจไปไกล่ไกล่กับคำพูดแย้ง **การเงิน** เต้นในเรื่องของความสับสน ความไม่แน่นอน ออกกัจะเปลี่ยนงาน แต่เหมือน

ที่ใหม่ก็ไม่ได้จะดีไปกว่างานเดิมๆ ที่ทำอยู่มากนัก **ความรัก** จะมีเรื่องให้ทุกข์ และเสียใจกับเรื่องรักๆช้ำๆซึ้งๆ ที่โดนเอาเปรียบ คำพูดคำจาที่คุยกันดูแล้วไม่ค่อยรักษาน้ำใจกันเท่าที่ผ่านมา **การเงิน** ช่วงนี้ดูหนัก และเหนื่อย ระวังเรื่องรักๆช้ำๆไม่ถึงหลัง มีโปรแกรมจะจ่ายเงินเพื่อเรื่องไม่จำเป็นเพียบ **สุขภาพ** เรื่องเกี่ยวกับลำไส้ และอาหารไม่ย่อย ทำให้ปวดเกร็งท้องท้องได้บ่อย ปวดท้องเป็นทีเศษช่วงมีรอบเดือน **Tips** ระวังโชคด้านความรัก ด้วยการไปให้ของขวัญเจ้าแม่กรอนิม ด้วยดอกบัว 9 ดอก

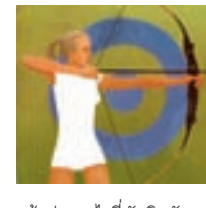


ราศีพิจิก (SCORPIO)

24 ต.ค. - 22 พ.ย.

ทั่วไป เหมือนมีเรื่องที่จะได้ลงทุน หรือทำอะไรร่วมกับคนในครอบครัว และเพื่อนสนิท แต่ดูแล้วเหมือนจะยังคุยกันไม่ลงตัว ข้อตกลงไม่ตรงกัน **การเงิน**

ค่อนข้างไปได้เรื่อยๆ ค่ะ มีงานบางชิ้นต้องสะดุด เพราะความบกพร่องหรือความเฉอะแฉะของบริวาร แต่คุณจะไม่ไข่มุนได้ทันกาล **ความรัก** เหมือนคนรักจะแสดงตัวตนที่แท้จริงบางอย่างออกมา แล้วดันเป็นสิ่งที่คุณรับไม่ได้ หรือไม่อยากจะยอมรับมันด้วยสิ **การเงิน** เดินไปในเรื่องค่าใช้จ่ายเกี่ยวกับที่อยู่อาศัย ไม่ซื้อบ้านใหม่ ก็ต้องจ่ายเงินซื้อของแต่งบ้านซ่อมแซมบ้านล่ะค่ะ **สุขภาพ** ช่วงนี้เหมือนจะหน้ามืดได้ง่าย ตะคริวเล่นงานได้ และมีอาการเกี่ยวกับเรื่องช่องคอ **Tips** เสื้อผ้าโทนสีฟ้า น้ำเงิน และเทา จะช่วยจัดพลังงานที่ดีๆ เกี่ยวกับเรื่องการเงินให้กับคุณในช่วงนี้

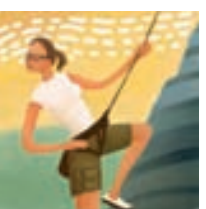


ราศีธนู (SAGITTARIUS)

23 พ.ย. - 21 ธ.ค.

ทั่วไป ดาวเรือนคนในครอบครัวทำงานเด่นๆ แต่เดินไปในเรื่องของปวดหัวซะมากกว่า จะมีเรื่องของคนในคนนี้ กระเด็นมาเข้าหูให้ต้องเครียดบ่อยเชียว **การเงิน** ว้าว!! เริ่มมีเคา์กลางๆ

แล้วละ อะไรที่มันติดขัด หมุมหม้อมก่อนหนั้น จะได้รับการคลี่คลาย มีข่าวดี หรือมีคนดีๆ เข้ามาช่วยสานต่องานให้ละ **ความรัก** ค่อนข้างน่ารักดีค่ะ คุยอะไรก็ดูจะถูกถูก ถูกใจ ถูกอกอกกันไปซะทุกเรื่อง เอาใจเอาใจ และดูห่างๆกันดีละ **การเงิน** มีโปรเจกต์ใหญ่ให้ใช้เงินก้อน และมีโชคจากของสอยงาม ของบำรุงความงาม **สุขภาพ** โรคนอนไม่หลับ มีอาการบวมๆ หรือลมพิษได้บ่อยในช่วงกลางคืน เหมือนมีปัญหาเรื่อง การนอนนะค่ะ **Tips** กระจายชี้อายๆ เรื่องความสัมพันธ์ของคนที่ครอบครัว ด้วยการหาไมบาย 8 ดอกมาแขวนไว้ที่ทิศใต้ของบ้าน



ราศีมีถกร (CAPRICORN)

22 ธ.ค. - 20 ม.ค.

ทั่วไป ดาวเดินทางระยะใกล้เด่นอีกแล้ว มีเรื่องให้ต้องไปโน้มน้าบ่อยๆ ระวังเรื่องคำพูด หรือการขำขำนินทา จะทำให้คุณเป็นคนหัวเห่าเอาได้นะ **การเงิน** เหนื่อย และต้องทำอะไรที่จุกจิกอีกแล้วเหมือนกัน

ค่ะ งานยุ่งเพราะต้องช่วยงานของคนอื่นด้วยนะสิ **ความรัก** จะมีเรื่องให้ต้องเถียงหรือทะเลาะกันในเรื่องไม่เป็นเรื่อง ทำให้งอนกันดีเลยละ **การเงิน** จะมีโชคแบบฟลุคๆ เข้าล่ะ แต่เข้ามาปุ๊บ ก็จะมีเรื่องให้ต้องจ่ายปั๊บ **สุขภาพ** เรื่องเกี่ยวกับระบบเลือด เส้นประสาท เหน็บชา และปวดขาละ **Tips** ใช้สีแห่งธาตุไฟ เข้ามาเติมเต็มโชคด้านการงาน เสื้อผ้า และของใช้สีแดง ม่วง ชมพู และส้ม



ราศีกุมภ์ (AQUARIUS)

21 ม.ค. - 18 ก.พ.

ทั่วไป ต้องระวังตัวให้มากนะคะ เรื่องความจริงใจที่คุณมีให้คนรอบตัวมากเกินไป เค้าอาจจะใช้จุดที่คุณเป็นคนเห็นใจจนง่ายมาเอาเปรียบคุณได้ **การเงิน** จะโดนกัดกันจากผู้ใหญ่ในหน่วยงาน ให้ต้องเร่งสร้างผลงาน หรือ

ต้องไปตามงานที่คุณเคยจั่วเอาไว้เก่าๆ ให้เสร็จสิ้น งานเข้าเลยเชียว **ความรัก** เหมือนจะมีเรื่องขึ้นให้ผ่านไวกว่าเรื่องรักนะ หากมีรักอยู่ จะเป็คนรัก และอยากมีรักใหม่ หากยังไม่มีรัก ก็จะมีคนที่ไม่ค่อยจะได้เรื่องเข้ามาจับ **การเงิน** จะได้โชคจากการเดินทาง หรือต้องเดินทางไปแสวงโชคบริวาร หรือคนมีเครื่องแบบจะให้ลาภค่ะ **สุขภาพ** เรื่องเครียดเด่นหน่อยๆ และก็มีเรื่องเกี่ยวกับระบบทางเดินหายใจ อาการปวดเมื่อย **Tips** เติมเต็มโชคด้านความสัมพันธ์กับคู่เป็นนายด้วยการหาเตาดี หรือธูปธูมาไว้หลังโต๊ะทำงาน



ราศีมีน (PISCES)

19 ก.พ. - 20 มี.ค.

ทั่วไป ดาวเรื่องการเดินทาง พบปะสังสรรค์ทำงานเด่นมากจะ จะอยู่ไม่ค่อยติดบ้าน ต้องไปโน้มน้ามันตลอดเวลา **การเงิน** กำลังจะมีข่าวดีเกี่ยวกับเรื่องธุรกิจส่วนตัว ต้องเร่งทำการบ้าน

ให้เยอะๆ สิ่งทีแพลนไว้ จะได้ไม่พลาด **ความรัก** เหมือนเป็นรักที่ห่างไกลนะคะ ไม่เคียดต้องเดินทางไกล ก็คนต้องเดินทาง หรือหากอยู่ด้วยกัน ก็มีที่ที่ห่างๆ ไม่ค่อยใกล้ชิดกันอย่างที่หวัง **การเงิน** ต้องตระเตรียม หรือกันเงินไว้สำหรับโปรเจกต์งาน หมุนพอสสมคร แต่ก็น่าจะผ่านได้ลุย **สุขภาพ** กระเพาะอาหาร อาการแน่นหน้าอก และเรื่องเกี่ยวกับความดันค่ะ **Tips** ระวังโชคด้านหน้าที่การงาน สัมผสประกายเขียวหม่น และไอ้ที่เจ้านายที่เป็นมงคลเข้าสู่ตัว WP



CRÉME BRULÉE

Crème Brulee ร้านกาแฟและเบเกอรี่แสนหวานที่อบอวลไปด้วยกลิ่นอายของความน่ารักสดใส ตกแต่งในสไตล์วินเทจให้อารมณ์รักก็รักไม่ว่าสาวคนไหนที่ได้แวะเวียนมาเป็นต้องตกหลุมรักทันทีที่แรกเห็น ร้านนี้ถึงแม้จะเป็นบ้านไม้หลังเล็กๆ แต่ก็อัดแน่นไปด้วยรายละเอียดของความน่ารัก ด้วยความที่เจ้าของร้าน **คุณนภัสนันท์** ต้องการที่จะเนรมิตร้านนี้ออกมาให้ตรงใจลูกสาวมากที่สุด จึงทำการตกแต่งให้ทั้งร้านเต็มไปด้วยกลิ่นอายของดอกไม้และลูกไม้ ดึงจะเห็นได้จากวอลเปเปอร์สีหวานและผ้าบุเก้าอี้ลายดอกไม้เล็กๆ น่ารัก นอกจากนี้อีกหนึ่งของตกแต่งที่ถือว่าเป็นไฮไลท์ของทางร้านเลยก็ว่าได้ คงจะหนีไม่พ้นหีบเพลงในดีไซน์ต่างๆ ทั้งขนาดเล็กไปจนถึงขนาดใหญ่ที่ยกเอวางดนตรีมาทั้งวงทันทีที่เปิดเพลง เจ้าตุ๊กตาเซรามิกก็จะขยับแข้งขยับขาเล่นดนตรี นับว่าเป็นจุดดึงดูดสายตาหลายๆ คนที่แวะเข้ามาเยี่ยมเยียนได้เป็นอย่างดี

สำหรับชื่อร้านมาจากภาษาฝรั่งเศส หมายถึงครีมไหม้ ซึ่งมีที่มาจากขนมหวานชนิดหนึ่งที่มีส่วนผสมของครีม ไข่ น้ำตาล และวานิลลา มาตีรวมกัน โรยน้ำตาลบนหน้าแล้วนำไปเผาจนมีลักษณะคล้ายคาราเมลกรอบๆ มีกลิ่นหอม เรียกว่า Creme Brulee อันเป็นขนมยอดฮิตของทางร้าน นอกจากนี้ยังมีนาทานาเมนูขนมหวานอันเป็นฝีมือโฮมเมดของเจ้าของร้าน วางเรียงรายรอให้คุณได้เลือกหยิบชิมกัน ไม่ว่าจะเป็น สตรอเบอรี่มูสเค้ก ทiramisu เค้กมะพร้าว หรือช็อคเดอบานาน่า

Best Taste by Carnation

ทiramisu

ตอกย้ำความอร่อย...ตอกย้ำด้วยคาร์เนชั่น ขอแนะนำเมนู **ทiramisu** อีกหนึ่งเมนูที่ขึ้นชื่อจากทางร้าน วิธีทำง่ายๆ เริ่มด้วยการทำเนื้อเค้กก่อน ส่วนผสมหลักๆ จะมีแป้ง ไข่ นมข้นจืดคาร์เนชั่น ครีม นมสด และน้ำตาล นำส่วนผสมที่เป็นของเหลวทั้งหมดมาตีผสมให้เข้ากัน จากนั้นจึงนำไปผสมกับแป้ง แล้วนำไปอบประมาณ 15 นาที วิธีสังเกตว่าเนื้อเค้กสุกหรือไม่ ให้ลองเอานิ้วจิ้มดู ถ้าเค้กสุกหน้าจะไม่บุ๋มลงเป็นรอยนิ้วมือ หรืออาจจะใช้ไม้จิ้มลงไปเนื้อเค้ก เมื่อดึงออกมาไม่มีเศษเค้กติดอยู่ แสดงว่าสุกได้ที่แล้ว จากนั้นนำเนื้อเค้กไปชุบกาแฟ แล้วนำมาวางเรียงไว้ ตักครีมชีสที่มีส่วนผสมของมาสคาโปนชีส และวิปครีมมาราดบนเนื้อเค้ก จากนั้นทับด้วยเนื้อเค้กที่ชุบกาแฟอีกที วางทับกันเป็นชั้นๆ จะได้ทiramisuแสนอร่อย...พร้อมเสิร์ฟ



เคล็ดลับสำคัญ ในการทำ **ทiramisu** ให้อร่อยอยู่ที่การใช้วัตถุดิบคุณภาพดี นอกจากรสชาติขมจากตัวกาแฟและช็อคโกแลตที่ตัดกับความหวานนิดๆ ของครีมชีสที่เป็นเสน่ห์ของทiramisuแล้ว สิ่งที่สำคัญอย่างยิ่งคือ เนื้อเค้กแสนนุ่มที่ใช้ **นมข้นจืดคาร์เนชั่น** มาเป็นส่วนผสม เพื่อเพิ่มความนุ่มให้กับเนื้อเค้กมากยิ่งขึ้น ทำให้เมนูนี้เป็นที่ถูกใจคนชอบเมนูหวานแต่แอบขมแบบนี้เป็นที่สุด

Food Note

ร้านอาหาร Creme Brulee
เปิดบริการ 07.00-19.00 น.
สถานที่ ซอยบรมราชชนนี 67 ถนนบรมราชชนนี ดลิ่งชั้น (ก่อนถึงสถานีขนส่งสายใต้ใหม่)
โทร. 085-998-8819

Wow!!! สำหรับผู้อ่าน WP เพียงโชว์แมกกาซีนรับส่วนลด 10% (เฉพาะเด็ก)



ติดตามเมนูคาร์เนชั่นเพิ่มเติมได้ที่ www.FNThaiDairies.com

ตอกย้ำความอร่อย... ตอกย้ำด้วย คาร์เนชั่น



sensuous Violet

สีม่วง เป็นการผสมผสานระหว่าง
แรงปรารถนาของสีแดง และความสงบ
เจียบของสีฟ้า สีม่วงเป็นที่รู้จักสำหรับ
ความลึกลับ และความรุ่งโรจน์
สีม่วง ในภาษาดอกไม้ ยังหมายถึง
ความรักครั้งแรกที่หวานฉ่ำ และถ้า
ชายหนุ่มมอบดอกไม้สีม่วงให้หญิงสาว
นั่นหมายความว่า เขาฝันเห็นหน้าคุณ
ทุกคืน และปรารถนาอย่างแรงกล้าที่จะ
ใช้เวลาตลอดชีวิตของเขาแสดงให้
หญิงสาวเห็นว่า เขารักเธอมากเพียงไร

‘Lots of people want to ride with you
in the limo,
But what you want is...
Someone who will take the bus with
you when the limo breaks down.’

‘คนจำนวนมากต้องการนั่งรถคันหรูคู่กับคุณ
แต่อะไรล่ะที่คุณต้องการ...
ก็แค่คนพิเศษสักคนที่จะนั่งรถเมลิไปกับคุณ
เมื่อถึงคราวที่รถคันหรูเกิดเสียขึ้นมา’ WP

-- โอบปราห์ วินฟรีย์ --



Pink Dress
890.-



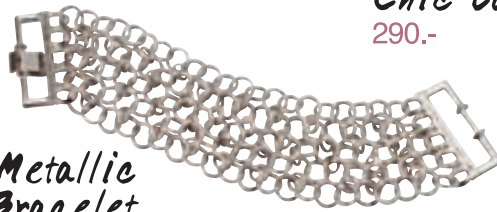
Hip Necklace
250.-



Clutch Bag
1,090.-



Chic Earring
290.-



Metallic Bracelet
490.-



Animal Print Blouse
1,190.-

IT'S PARTY TIME

ในช่วงเวลาปาร์ตี้ของคุณ สวย...กว่าที่เคย ด้วยเสื้อผ้า รองเท้า และเครื่องประดับคอลเลกชั่นล่าสุดจาก F.O.F. ที่สามารถ Mix & Match แฟชั่นสุดเปรี้ยว หรือหวานโรแมนติกให้ลงตัวกับทุกโอกาส



Bow Earring
290.-



Beige Rose Clutch
1,190.-



Hip Bracelet
490.-



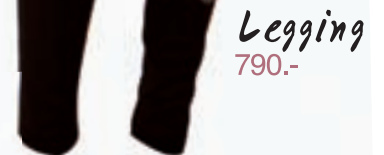
Floral Dress
1,390.-



Maxi Shoes
1,590.-



Platform Shoes
1,390.-



Legging
790.-



อยู่กับน้ำ...ทุกวันของชีวิต
น้ำดื่มสะอาด น้ำดื่มสิงห์