

“สัตว์ป่าสงวนของไทย คืออะไรกันนะ?”

สัตว์ดีแค่ไหน ถ้าพูดถึงสัตว์ละก็ พี่เชื่อว่าเด็ก ๆ คงรู้จักกันดีและชื่นชอบพวกเขากันแน่นอนใช่ไหมล่ะคะ ว่าแต่เด็ก ๆ รู้จักสัตว์ป่ากันบ้างหรือเปล่านั้น แล้วเคยสงสัยกันหรือเปล่านั้นว่าในป่าของไทยเรา มีสัตว์ชนิดใดอาศัยอยู่บ้าง สัตว์ป่าบางชนิดเด็ก ๆ ก็คงรู้จักกันดีและเป็นสัตว์ตัวโปรดที่พบได้ในสวนสัตว์ อย่างเช่น ช้าง เสือ ลิง หมี แต่ในวันนี้ขอแนะนำให้น้อง ๆ รู้จักกับ “สัตว์ป่าสงวน” ของประเทศไทยเรานะคะ อยากรู้หรือเปล่านั้นว่า “สัตว์ป่าสงวน” คืออะไร ถ้าพร้อมแล้ว ก็ไปพบกับพวกเขาได้เลยค่ะ

สัตว์ป่าสงวน มีความหมายว่า สัตว์ป่าที่ใกล้สูญพันธุ์หรือสูญพันธุ์ไปแล้ว ซึ่งมีกฎหมายห้ามล่าหรือมีไว้ในครอบครอง มีทั้งหมด 15 ชนิดด้วยกันค่ะ แบ่งเป็น สัตว์กินเนื้อ 1 ชนิด สัตว์เลี้ยงลูกด้วยนมที่อาศัยอยู่ในน้ำ 1 ชนิด สัตว์ปีก 3 ชนิด สัตว์เลี้ยงลูกด้วยนมกินพืช 3 ชนิด และสัตว์เลี้ยงลูกด้วยนมกินคู้ 7 ชนิด ดังนี้ค่ะ

* สัตว์กินเนื้อ *

แมวลายหินอ่อน (Marbled Cat) :

เจ้าแมวป่าตัวนี้รูปร่างก็คล้าย ๆ แมวบ้านทั่วไป แต่จะมีขนาดใหญ่กว่าเล็กน้อย

และมีลวดลายที่เหมือนกับลายหินอ่อนค่ะ ถ้าเด็ก ๆ เจอที่ไหนก็อย่าเข้าใกล้นะคะ เพราะว่า

เขาเป็นสัตว์กินเนื้อ มีนิสัยดุร้ายค่ะ อาหารสุดโปรดของเขาก็คือสัตว์เล็ก ๆ เช่น กระต่าย นก หนู

เขาอาศัยอยู่ตามป่าดิบชื้น จะออกหากินในตอนกลางคืน ในประเทศไทยพบที่เขตรักษาพันธุ์สัตว์ป่า

ห้วยขาแข้ง อุทยานแห่งชาติเขาใหญ่ เป็นต้นค่ะ ปัจจุบันเหลือน้อยมากจนใกล้สูญพันธุ์

เพราะว่ามีการลักลอบล่าเพื่อเอาหนัง หรือ ลักลอบจับเพื่อนำไปเป็นสัตว์เลี้ยงค่ะ



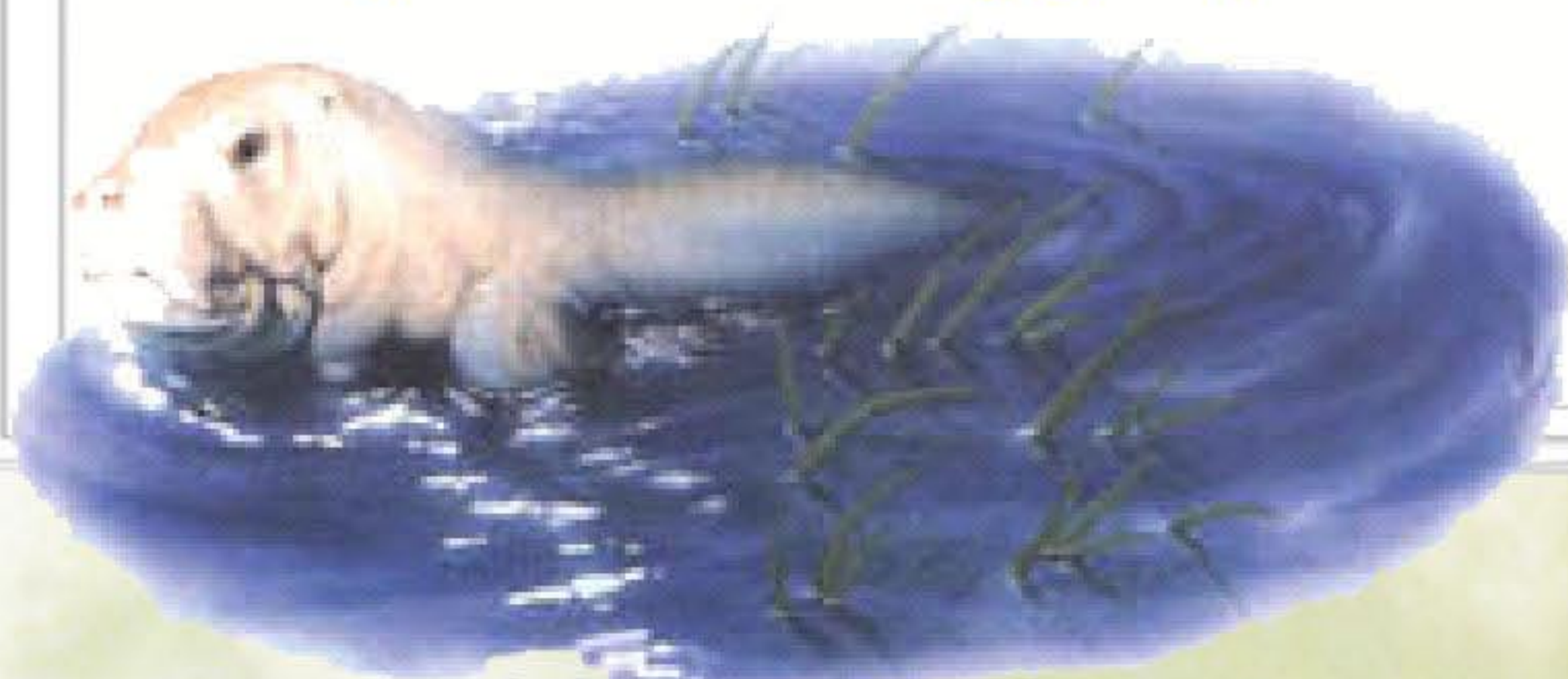
* สัตว์เลี้ยงลูกด้วยนมที่อาศัยอยู่ในน้ำ *

พะยูน (Dugong) : เจ้าพะยูนเป็นสัตว์ทะเลที่เลี้ยงลูกด้วยนมค่ะ มีครีบและหาง ตัวอ้วน ๆ กลม ๆ เห็นน่ารัก
อย่างนี้ เขามีน้ำหนักถึง 300 กิโลกรัมทีเดียวค่ะ ตลอดลำตัวของพะยูนจะมีขนสั้น ๆ ขึ้นอยู่ค่ะ อาหาร
ที่ชอบก็คือ หญ้าทะเลนั่นเองค่ะ ปัจจุบันพบบริเวณเกาะลิบงและหาดเจ้าไหม จังหวัดตรังค่ะ

ที่พะยูนมีแนวโน้มใกล้สูญพันธุ์ก็เนื่องจากการถูกล่าเพื่อเอาเขี้ยวและชิ้นส่วนต่าง ๆ ของร่างกาย

ไปทำเครื่องรางของขลัง และบ่อยครั้งที่ตายเพราะเกิด

อุบัติเหตุจากเรือประมงและการถูกทำลายแหล่งอาหารค่ะ



สัตว์ปีก

นกเจ้าฟ้าหญิงสิรินธร (White-eyed River-Martin) :

เจ้านกตัวนี้เป็นนกขนาดเล็กกะ มีขนาดลำตัวยาว

15 เซนติเมตร ก็ประมาณครึ่งไม้บรรทัดเท่านั้นคะ

มีขนสีดำเหลือบเขียว รอบๆ ดวงตามีวงสีขาว และที่หาง

ก็มีขนหางคู่ยาวออกมาประมาณ 8 เซนติเมตร ของกินที่ชอบก็คือ แมลงต่างๆ นั่นเองคะ

นกชนิดนี้พบได้เพียงแห่งเดียวที่บึงบอระเพ็ด จ.นครสวรรค์ ปัจจุบันคาดว่าสูญพันธุ์แล้ว

เนื่องจากแหล่งที่อยู่ คือ ดงอ้อ ถูกทำลายเพื่อเปลี่ยนเป็นนาข้าว การใช้สารเคมีในการเพาะปลูก

การทำประมง การสร้างเขื่อน และการขยายเมือง



นกแต้วแล้วท้องดำ (Gurney's Pitta) :

นกชนิดนี้เป็นนกที่มีสีสันสวยงามมากที่สุดที่เดียวคะ โดยตัวผู้มีหัวสีฟ้าและแถบสีดำ

ที่ท้อง ส่วนตัวเมียนั้นจะมีหัวสีเหลืองแต่ไม่มีแถบดำที่ท้อง ขนาดของนกชนิดนี้

ก็มีลำตัวยาวประมาณ 21 เซนติเมตร ของกินที่ชอบก็คือ ไล้เดือนคะ พวกเขามัก

ทำรังตามกอไม้หนาม เช่น กระจ่าง เมื่อตกใจจะส่งเสียงร้อง "แต้ว แต้ว"

ปัจจุบันพบแห่งเดียวในโลก ที่เขตรักษาพันธุ์สัตว์ป่าเขาประ-บางคราม

จังหวัดกระบี่ และใกล้สูญพันธุ์แล้ว เนื่องจาก ถิ่นอาศัย

ถูกทำลาย และถูกลักลอบจับมาขายให้กับผู้นิยมเลี้ยงนกสวยงาม

เพราะว่าขายได้ราคาแพง จึงทำให้ถูกล่ามากขึ้นนั่นเองคะ



นกกระเรียน (Eastern Sarus Crane) :

เป็นนกที่มีความสูงประมาณ 150 ซม. ขนสีเทาแกมฟ้า

หัวและคอสีแดงไม่มีขน บินไม่ได้ เกาะบนต้นไม้ไม่ได้

จะหากินตามที่โล่ง หนอง บึง ท่งนา ท่งหญ้าที่มีน้ำขัง

มีนิสัยรักเดียวใจเดียว จะไม่เปลี่ยนคู่ไปจนตลอดชีวิต

กินแมลง สัตว์เลื้อยคลาน สัตว์น้ำและพืชน้ำ ปัจจุบัน

สูญพันธุ์จากเมืองไทยแล้ว เพราะถูกล่า และถูกทำลาย

แหล่งอาศัยไปเป็นพื้นที่ชุมชน พื้นที่เพาะปลูก และ

อุตสาหกรรม แต่พบได้ในประเทศเพื่อนบ้าน

เช่น กัมพูชา ลาวตอนใต้ พม่า และ เวียดนาม



สัตว์เสี่ยงถูกด้วยน้ำนมกิบคี่

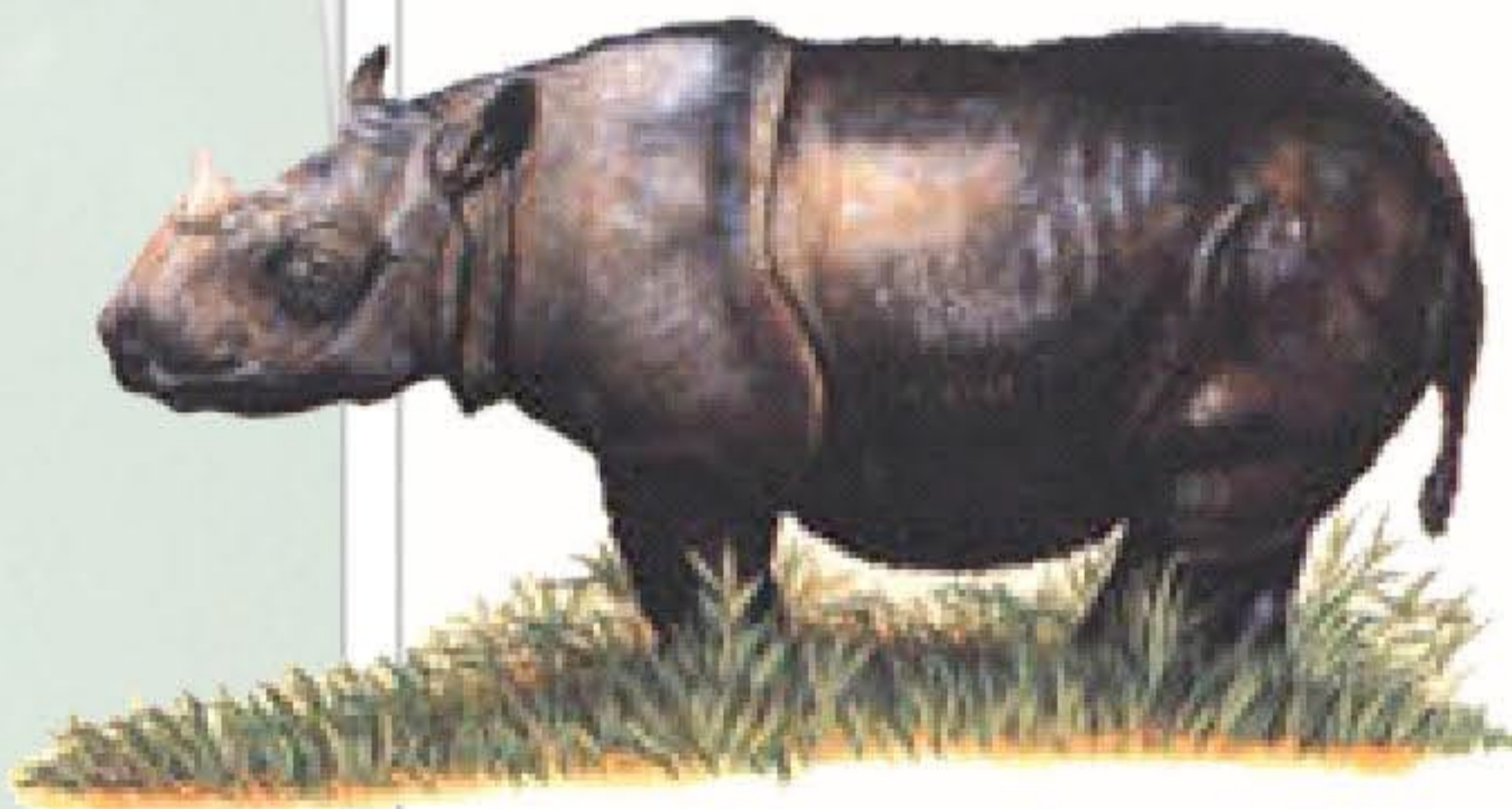
แรดชวา (Javan Rhinoceros) : เป็นสัตว์ขนาดใหญ่ มีนอเดียว ความสูงประมาณหนึ่งเมตรครึ่ง ส่วนน้ำหนักประมาณ 2,000 กิโลกรัมเลยทีเดียวค่ะ เขามีสายตาที่ไม่ค่อยดีนัก แต่ว่าประสาทสัมผัสในการรับกลิ่นดีมาก ชอบกินยอดไม้ ใบไม้และผลไม้ค่ะ แรดจะมีอายุยืนได้ถึง 50 ปีเลยทีเดียวค่ะ พวกเขาจะอาศัยอยู่ในป่าใกล้แหล่งน้ำ ปัจจุบันไม่พบแรดที่อาศัยในป่าของไทยแล้ว และใกล้สูญพันธุ์ไปจากโลกด้วย เนื่องจากถูกล่าอย่างหนักเพื่อนำนอไปขาย และคาดว่าแรดตัวสุดท้ายของไทย ถูกยิงเมื่อปี พ.ศ.2510 นี้เองค่ะ



ส่มเสรีจ (Malayan Tapir) : เป็นสัตว์ที่มีรูปร่างแปลกมาก ๆ เลยละคะ เพราะว่าส่มเสรีจนั้นมีจมูกเหมือนงวงช้าง มีรูปร่างเหมือนหมู และมีเท้าเหมือนแรด ชอบอาศัยตามลำพัง หรือไม่ก็อยู่กับลูก สุ่มเสรีจจะมีลายไม่เหมือนพ่อแม่คะ แต่ว่าจะมีลวดลายเหมือนแดงไทยคะ เมื่อโตแล้วจะหนักประมาณ 300 กิโลกรัมคะ มีสายตาไม่ค่อยดีนัก แต่มีประสาทสัมผัสทางกลิ่นและเสียงดีมาก พวกเขาเป็นสัตว์กินพืชที่หากินในเวลาากลางคืนคะ พบได้บริเวณป่าชายแดนไทย-พม่า ตลอดลงไปจนถึงภาคใต้ของไทย ปัจจุบันใกล้สูญพันธุ์แล้ว เพราะถูกล่าเพื่อนำมาขาย และถูกมนุษย์บุกรุกผืนป่าที่อยู่อาศัยเพื่อตัดไม้ตนเองคะ



กระซู่ (Sumatran Rhinoceros) : เป็นแรดขนาดเล็ก จะต่างกับแรดก็ตรงที่ตัวเล็กกว่า มีความสูงประมาณ 1 เมตร หนักประมาณ 1000 กิโลกรัมคะ กระซู่มีสองนอ และมีขนปกคลุมทั้งตัวด้วยนะคะ ชอบกินกิ่งไม้ ใบไม้และผลไม้ มองเห็นได้ไม่ตึ้นกแต่รับกลิ่นและเสียงได้ดีมากเลยละคะ คาดว่าพบได้ในป่าที่บริเวณแดนไทย-พม่า และชายแดนไทย-มาเลเซีย ปัจจุบันใกล้สูญพันธุ์อย่างยิ่งเพราะถูกทำลายที่อาศัย

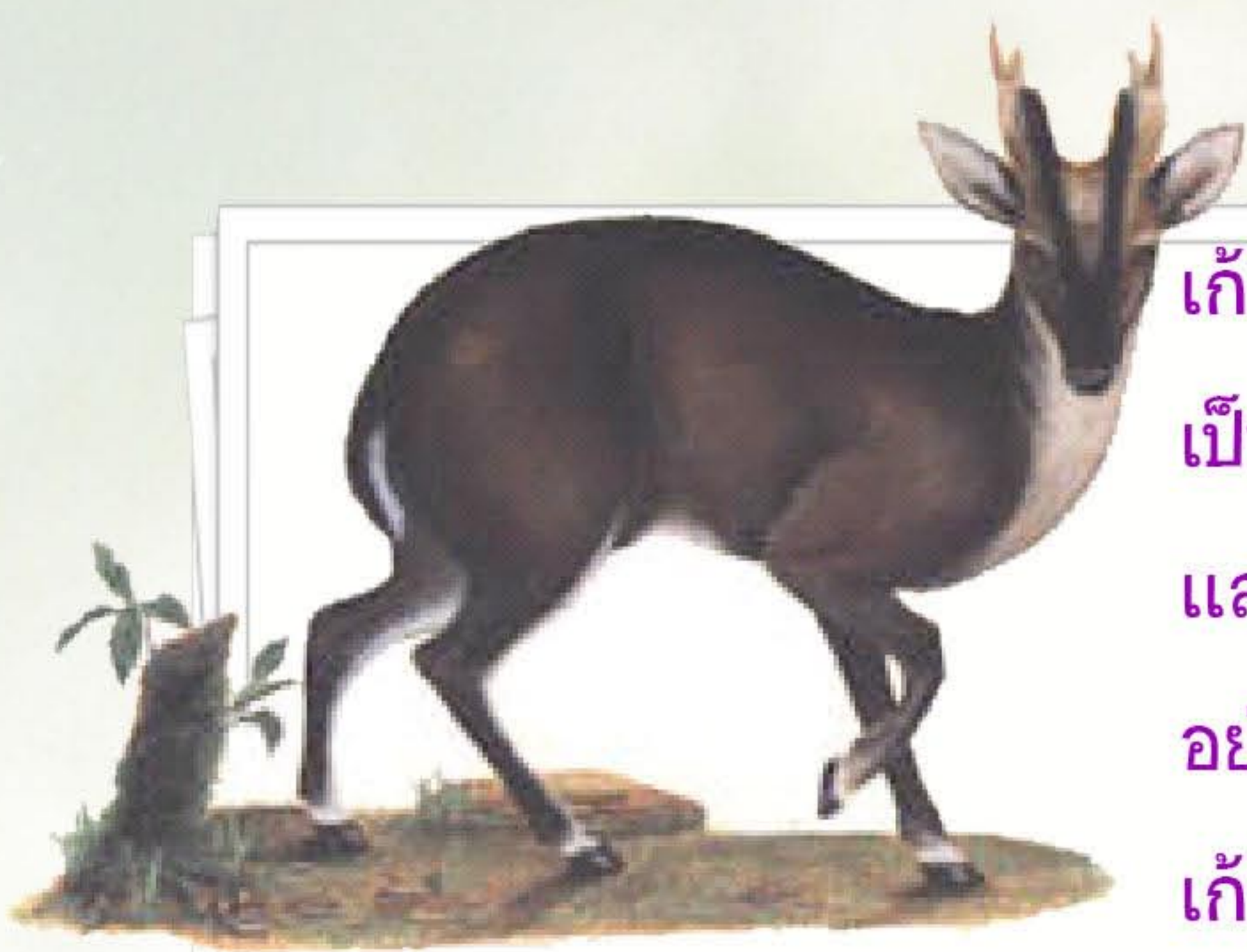


และถูกล่าอย่างหนัก เพื่อนำนอและส่วนต่างๆ ของร่างกายมาทำเป็นยารักษาโรคตามความเชื่อสมัยก่อนคะ

สัตว์เสี่ยงถูกด้วยนมกิบคู่

ควายป่า (Wild Water Buffalo) : เจ้าสัตว์ชนิดนี้เป็นบรรพบุรุษของควายบ้านคะ เชื่อกันว่าในสมัยก่อน มนุษย์ฝึกควายป่าจนเชื่องและสามารถนำมาใช้งานได้ โดยควายป่าจะมีขนาดตัวใหญ่กว่าควายบ้านคะ มีนิสัยดุร้าย ชอบนอนแช่ปลัก ด้านล่างของลำตัวมีแถบสีขาวรูปตัววี และจะมีสีขาวที่ขาเหมือนใส่ถุงเท้าด้วยละคะ ชอบกินใบไม้ หญ้าและหน่อไม้มาก ๆ ความสูงของควายป่าประมาณหนึ่งเมตรครึ่งเลยทีเดียวคะ และหนักประมาณ 1000 กิโลกรัม ถึงจะตัวใหญ่ขนาดนี้แต่ปราดเปรียวมาก ๆ เลยคะ ปัจจุบันพบบริเวณเขตรักษาพันธุ์สัตว์ป่าห้วยขาแข้ง จังหวัดอุทัยธานี เท่านั้น สาเหตุที่ใกล้สูญพันธุ์ก็เพราะว่ามีการล่าอย่างหนักเพื่อนำเขาที่สวยงามของควายป่าไปประดับบ้านนั่นเองคะ





แก้งหม้อ (Fea's Barking Deer) :
เป็นแก้งที่มีสีคล้ำกว่าแก้งธรรมดา
และที่ทำให้ต่างจากแก้งทั่วไป
อย่างชัดเจนคือที่โคนเขาของ
แก้งหม้อจะมีขนเป็นกระจุก และ

มีเส้นสีดำรูปตัว V บริเวณเขานั้นเองค่ะ ชอบอยู่ตัวเดียวในป่าดงดิบ
กินพืชเป็นอาหาร พบได้บริเวณชายแดนไทย-พม่า และในภาคใต้
ของไทย นับว่าเป็นสัตว์ตระกูลวางที่หายากที่สุดชนิดหนึ่งของโลก
เลยก็ว่าได้ เนื่องจากใกล้สูญพันธุ์มาก ๆ จากการถูกรุกรานที่อยู่
และมักถูกลักลอบล่าเพื่อนำมาทำอาหารป่าค่ะ

เสียงผา (Sumatran serow) : เป็นสัตว์ป่าที่มีลักษณะ
คล้ายๆ แพะค่ะ มีลำตัวสีดำ และยังมีต่อมหน้ามันที่
ไต่ตากับมีแผงขนที่คออีกด้วย เสียงผาจะอาศัยอยู่
ตามภูเขาที่มีหน้าผาหรือถ้ำค่ะ พวกเขาจะเคลื่อนที่
ในที่สูงชันได้ว่องไวและยังสามารถว่ายน้ำข้าม
ระหว่างเกาะกับแผ่นดินได้อีกด้วยนะคะ
เสียงผามีตา หู และจมูกที่ดีมาก กินพืชเป็นอาหาร
ปัจจุบันพบได้ตามเทือกเขาและเกาะต่างๆ ค่ะ
ส่วนสาเหตุที่ใกล้สูญพันธุ์เนื่องมาจากการถูกล่า



เพื่อความบันเทิงของคน
ในสมัยก่อนที่นิยมยิงปืน
ล่าสัตว์ตามป่าเขา และยัง
ถูกทำลายแหล่งอาศัยจากการ
ระเบิดภูเขาเพื่อการผลิต
ปูนซีเมนต์นั่นเองค่ะ

กวางผา (Goral) : เป็นสัตว์ที่มีลักษณะคล้าย
แพะเหมือนกับเสียงผาค่ะ แต่กวางผาไม่มี
ต่อมหน้ามันไต่ต่า และยังมีสีขนเป็นสีน้ำตาล
อมเทาและมีเส้นสีดำตามสันหลังค่ะ
กวางผามีขาที่แข็งแรง สามารถกระโดดตาม
ชะง่อนผาได้อย่างว่องไวและแม่นยำมากค่ะ
อาศัยอยู่ตามยอดเขาทางภาคเหนือของ
ประเทศไทย กินพืชเป็นอาหาร พบได้ที่
เขตรักษาพันธุ์สัตว์ป่าแม่ตื่น จังหวัดตาก
ปัจจุบันเหลืออยู่จำนวนน้อย เนื่องจาก
ที่อยู่อาศัยถูกบุกรุก และถูกล่าเพื่อความ
บันเทิง หรือนำเนื้อมาขายค่ะ



ละองไทย (Eld's Deer) : เป็นสัตว์ตระกูลกวาง ชอบกินใบไม้ หญ้า
และผลไม้เป็นอาหารค่ะ จะอาศัยตามเขตป่าโปร่ง หรือทุ่งที่มีแหล่งน้ำ
มีเขาที่สวยงามมาก ในสมัยก่อนเคยพบเห็นได้ทั่วไปในประเทศไทย
ปัจจุบันได้สูญพันธุ์ไปจากธรรมชาติของไทยไปแล้ว แต่คาดว่ายังมี
อยู่ตามบริเวณชายแดนไทย-กัมพูชา และ
ชายแดนไทย-พม่า สาเหตุของ
การใกล้สูญพันธุ์เนื่องมาจาก ถูกล่าเพื่อ
นำเขาที่สวยงามของมันไปประดับบ้านเรือน
จนทำให้อยู่ในสภาวะเสี่ยงต่อการสูญพันธุ์
ไปจากโลกนี้มากเลยละค่ะ



สมัน (Schomburgk's Deer) : เป็นกวางขนาดกลาง มีขนเป็นสีน้ำตาลค้ะ ความพิเศษของกวางชนิดนี้ คือ เป็นกวางที่มีเขาสวยงามมาก ๆ จนได้ชื่อว่ามีเขาสวยงามที่สุดในโลกเลยที่เดียวค้ะ พวกเขาชอบกินยอดหญ้าอ่อน ผลไม้ และใบไม้ ชอบอยู่รวมกันเป็นฝูงเล็ก ๆ อาศัยอยู่เฉพาะที่ราบต่ำในภาคกลางของประเทศไทยเท่านั้น เช่น แถบลุ่มแม่น้ำเจ้าพระยา จังหวัดนครนายก และจังหวัดปทุมธานีค้ะ เนื่องจากเขาของสมันสวยงามมาก จึงมีการล่าอย่างหนักและต่อเนื่องเพื่อนำเขามาประดับบ้าน จนมีจำนวนลดลงอย่างรวดเร็ว และปัจจุบัน สมันได้สูญพันธุ์ไปจากโลกโดยสมบูรณ์เมื่อราวปี พ.ศ.2475 ด้วยฝีมือมนุษย์ คาดว่าสมันตัวสุดท้ายของโลกที่อาศัยอยู่ในวัดแห่งหนึ่งในจังหวัดสมุทรสาคร ถูกคนเมาทำร้ายจนตาย นับเป็นเรื่องที่น่าเศร้ายิ่งมากเลย จริงไหมค้ะ



กูปรี (Kouprey) : เป็นสัตว์ใหญ่ อยู่ในตระกูลกระทิงและวัวแดงค้ะ โดยลำตัวจะมีสีดำ ความสูงประมาณหนึ่งเมตรครึ่ง และมีน้ำหนักประมาณ 800 กิโลกรัมเลยที่เดียวค้ะ กูปรีชอบอยู่รวมกันเป็นฝูง ตัวผู้ที่โตเต็มที่จะมีปลายเขาที่แตกเป็นพู่ เพราะว่ามีมาจากการที่ชอบใช้เขาแทงดิน เพื่อจัดหาอาหารกิน และจะมีเหียงที่คออีกด้วย ส่วนตัวเมียจะมีเขาที่มีลักษณะเป็นวงเกลียว

กูปรีชอบกินหญ้าและใบไม้ค้ะ ทุกวันนี้พบได้ในป่าโปร่งของไทย ลาว เขมร และเวียดนาม กูปรีเป็นสัตว์ที่มีแนวโน้มว่าจะสูญพันธุ์ไปจากโลกสูงมาก เนื่องจากมีการล่าอย่างหนักเพื่อนำเขาของกูปรีไปเป็นเครื่องประดับตามบ้านเรือน การลักลอบล่าเพื่อนำเนื้อไปทำอาหาร การถูกบุกรุกและทำลายที่อยู่อาศัย นอกจากนี้ยังถูกผลกระทบจากสงครามที่เกิดขึ้นบริเวณที่อยู่ของกูปรีทำให้ลดจำนวนลงอีกด้วย



สาเหตุที่ทำให้สัตว์ป่าเหล่านี้เสี่ยงต่อการสูญพันธุ์หรือบางชนิดก็สูญพันธุ์ไปแล้ว หลัก ๆ แล้วก็มาจากฝีมือมนุษย์เราเองนี่ละค้ะ เพราะความต้องการของมนุษย์ไม่มีที่สิ้นสุด การขาดความรู้ที่ถูกต้อง การล่าสัตว์ การตัดไม้ทำลายป่า การลักลอบค้าสัตว์ป่า การไม่รู้จักรักษาปริมาณ การใช้ทรัพยากรอย่างไม่รู้คุณค่า และไม่รู้จักรักษาเอาไว้ ทำให้เพื่อนสัตว์ที่น่ารักเหล่านี้ถูกผลกระทบอย่างมากจนน่าใจหาย ดังนั้นเมื่อเราทราบอย่างนี้แล้ว ก็ควรช่วยกันดูแลรักษาธรรมชาติและสิ่งแวดล้อม เพื่อให้สัตว์ป่าที่เหลืออยู่ในทุกวันนี้ ได้มีที่อยู่อาศัย และมีชีวิตยืนยาวอยู่คู่กับป่าไม้เมืองไทยต่อไปอีกนานเท่านานนะค้ะ

บรรณานุกรม

กลุ่มงานวิจัยสัตว์ป่า สำนักอนุรักษ์สัตว์ป่า กรมอุทยานแห่งชาติ สัตว์ป่า และพันธุ์พืช. 2552.

สัตว์ป่าสงวนในประเทศไทย. พิมพ์ครั้งที่ 3. กรุงเทพฯ: กรมอุทยานแห่งชาติ สัตว์ป่า และพันธุ์พืช.
สถาบันส่งเสริมการสอนวิทยาศาสตร์และเทคโนโลยี กระทรวงศึกษาธิการ. 2552.

หนังสือเรียนสาระการเรียนรู้พื้นฐานและเพิ่มเติม ชีววิทยา เล่ม 6. พิมพ์ครั้งที่ 3. กรุงเทพฯ:
ศึกษาภัณฑ์พาณิชย์.

อินทราวุธ เทพคุณ, พาณี อธิธิบำรุงรักษ์. 2555. นิพิธภัณฑ์พิศวง ตอน สัตว์สงวนของประเทศไทย.
กรุงเทพฯ: มูลนิธิเด็ก.

บรรณานุกรมภาพ

แมวลายหินอ่อน สืบค้นวันที่ 1 สิงหาคม 2555 จาก

http://www.verdantplanet.org/preserve/marbled_cat.jpg

พะยูน สืบค้นวันที่ 1 สิงหาคม 2555 จาก

<http://www.verdantplanet.org/preserve/dugong.jpg>

นกเจ้าฟ้าหญิงสิรินธร สืบค้นวันที่ 1 สิงหาคม 2555 จาก

http://www.verdantplanet.org/preserve/white-eyed_river_martin.jpg

นกแก้วแล้วทองดำ สืบค้นวันที่ 1 สิงหาคม 2555 จาก

http://www.verdantplanet.org/preserve/gerneys_pitta.jpg

นกกระเรียน สืบค้นวันที่ 1 สิงหาคม 2555 จาก

http://www.verdantplanet.org/preserve/sarus_crane.jpg

แรดชวา สืบค้นวันที่ 1 สิงหาคม 2555 จาก

http://www.verdantplanet.org/preserve/javan_rhino.jpg

ลมเสด็จ สืบค้นวันที่ 1 สิงหาคม 2555 จาก

http://www.verdantplanet.org/preserve/malayan_tapir.jpg

กระทู๋ สืบค้นวันที่ 1 สิงหาคม 2555 จาก

http://www.verdantplanet.org/preserve/sumatran_rhino.jpg

ควายป่า สืบค้นวันที่ 1 สิงหาคม 2555 จาก

http://www.verdantplanet.org/preserve/wild_water_buffalo.jpg

แก้งหม้อ สืบค้นวันที่ 1 สิงหาคม 2555 จาก

http://www.verdantplanet.org/preserve/feas_barking_deer.jpg

เลียงผา สืบค้นวันที่ 1 สิงหาคม 2555 จาก

<http://www.verdantplanet.org/preserve/serow.jpg>

กวางผา สืบค้นวันที่ 1 สิงหาคม 2555 จาก

<http://www.verdantplanet.org/preserve/goral.jpg>

ละองไทย สืบค้นวันที่ 1 สิงหาคม 2555 จาก

http://www.verdantplanet.org/preserve/elds_deer.jpg

สมัน สืบค้นวันที่ 1 สิงหาคม 2555 จาก

http://www.verdantplanet.org/preserve/schomburgks_deer.jpg

กูปรี สืบค้นเมื่อวันที่ 1 สิงหาคม 2555 จาก

<http://www.verdantplanet.org/preserve/kouprey.jpg>

เอกสารอ้างอิง

สัตว์ป่าสงวน สืบค้นเมื่อวันที่ 1 สิงหาคม 2555 จาก

http://www.dnp.go.th/wildlifednp/index.php?option=com_content&view=article&id=13&Itemid=3

สัตว์ป่าสงวนของไทย สืบค้นเมื่อวันที่ 1 สิงหาคม 2555 จาก

<http://www.verdantplanet.org/preserve/preserv.php>